

# **INFORME ALERTA COVID19 ANDALUCÍA**



Servicio de Vigilancia y Salud Laboral.  
09 febrero 2021



*Nota metodológica:* La definición de caso confirmado ha sufrido cambios a lo largo del tiempo. Desde el 15 de marzo la definición de caso para la declaración epidemiológica incluye: casos hospitalizados y casos de cualquier gravedad no hospitalizados que pertenezcan a personal sanitario, sociosanitario así como otros servicios esenciales y grupos vulnerables. A partir del 12 de abril se incluyen en los datos de casos confirmados los casos confirmados por test rápidos. A partir del 25 de septiembre se incluyen también como caso confirmado con infección activa, los casos diagnosticados por test rápido de antígeno. Estos últimos casos se presentan en este informe junto a los casos confirmados por PCR como casos confirmados por pruebas diagnósticas de infección activa (PDIA).

Los datos presentados en este informe están en continua revisión y ciertas oscilaciones diarias pueden deberse a procesos de depuración y consolidación de datos.

## RESUMEN

Se resumen las principales características de los casos de COVID19 a día 2021-02-09.

Provincia	Confirmados	Confirmado PDIA	Confirmado serología	Confirmados fallecidos	Confirmados recuperados
Almería	41318	41000	318	529	25780
Cádiz	64495	64118	377	1000	34395
Córdoba	41524	41061	463	735	26642
Granada	65884	65050	834	1298	47051
Huelva	23562	23332	230	219	12325
Jaén	38954	38354	600	783	27858
Málaga	79053	77134	1919	1138	45112
Sevilla	93910	93005	905	1412	61681
Total	448700	443054	5646	7114	280844

- La incidencia acumulada para la Comunidad Autónoma de Andalucía es de: 5301.02 casos por 100.000 habitantes.
- La incidencia acumulada de casos confirmados PDIA en Andalucía es de: 5234.32 casos por 100.000 habitantes.
- La incidencia acumulada en los últimos 14 días por fecha de diagnóstico para la Comunidad Autónoma de Andalucía es de: 727.54 casos por 100.000 habitantes.
- La incidencia acumulada en los últimos 14 días por fecha de diagnóstico de casos confirmados por PDIA en Andalucía es de: 726.82 casos por 100.000 habitantes.
- Se han notificado 7114 fallecimientos, siendo la letalidad del 1.59%.



**Incidencia acumulada en los últimos 14 días por fecha de diagnóstico. Casos confirmados totales y confirmados PDIA:**

Provincia	Incidencia acumulada <14 días	Incidencia acumulada PDIA <14 días
Almería	947.87	947.74
Cádiz	886.86	886.86
Córdoba	591.91	590.63
Granada	673.11	672.89
Huelva	783.37	782.20
Jaén	574.46	574.14
Málaga	759.94	758.81
Sevilla	631.15	630.08
Andalucía	727.54	726.82

**Tabla resumen de casos confirmados hospitalizados:**

Provincia	Hospitalizados	UCI	Altas hospitalarias	Altas hospitalarias sin fallecimientos
Almería	2456	344	1863	1546
Cádiz	3198	385	2519	1847
Córdoba	3386	389	2974	2381
Granada	5292	571	4533	3423
Huelva	1387	60	955	789
Jaén	3518	296	3233	2559
Málaga	6260	499	4912	3965
Sevilla	7340	675	6066	4886
Total	32837	3219	27055	21396

**Tabla de casos confirmados fallecidos por grupo de edad y sexo:**

Grupo de edad	Hombre	Mujer	Total	Porcentaje
[5,15)	1	1	2	0.0
[15,25)	11	7	18	0.3
[25,35)	13	10	23	0.3
[35,45)	31	17	48	0.7
[45,55)	155	53	208	2.9
[55,65)	411	184	595	8.4
[65,75)	812	343	1155	16.2
[75,120)	2499	2563	5062	71.2
Total	3933	3178	7111	100.0



**Tabla de casos confirmados en profesionales sanitarios o socio-sanitarios por provincia:**

Provincia	No sanitario en centro sanitario	No sanitario en centro sociosanitario	Sanitario en centro sanitario	Sanitario en centro sociosanitario	Sanitario en otro centro	Total	Fallecidos	Curados
Almería	68	124	744	162	57	1155	1	844
Cádiz	139	173	1274	242	115	1943	5	1258
Córdoba	88	212	867	294	34	1495	2	1160
Granada	358	515	2252	561	153	3839	6	3254
Huelva	39	56	416	59	28	598	0	468
Jaén	103	181	796	336	24	1440	4	1292
Málaga	261	313	2361	536	143	3614	0	2605
Sevilla	245	366	2048	535	146	3340	5	2699
Total	1301	1940	10758	2725	700	17424	23	13580

**Tabla de casos confirmados por tipo de profesional sanitario o socio-sanitario:**

Tipo de profesional	n	Porcentaje
NA	6762	38.8
Auxiliar de enfermería	2972	17.1
Enfermería	2795	16.0
Otros	2361	13.6
Medicina	2056	11.8
Celador/a	478	2.7
Total	17424	100.0

**Tabla de casos confirmados institucionalizados y fallecidos institucionalizados:**

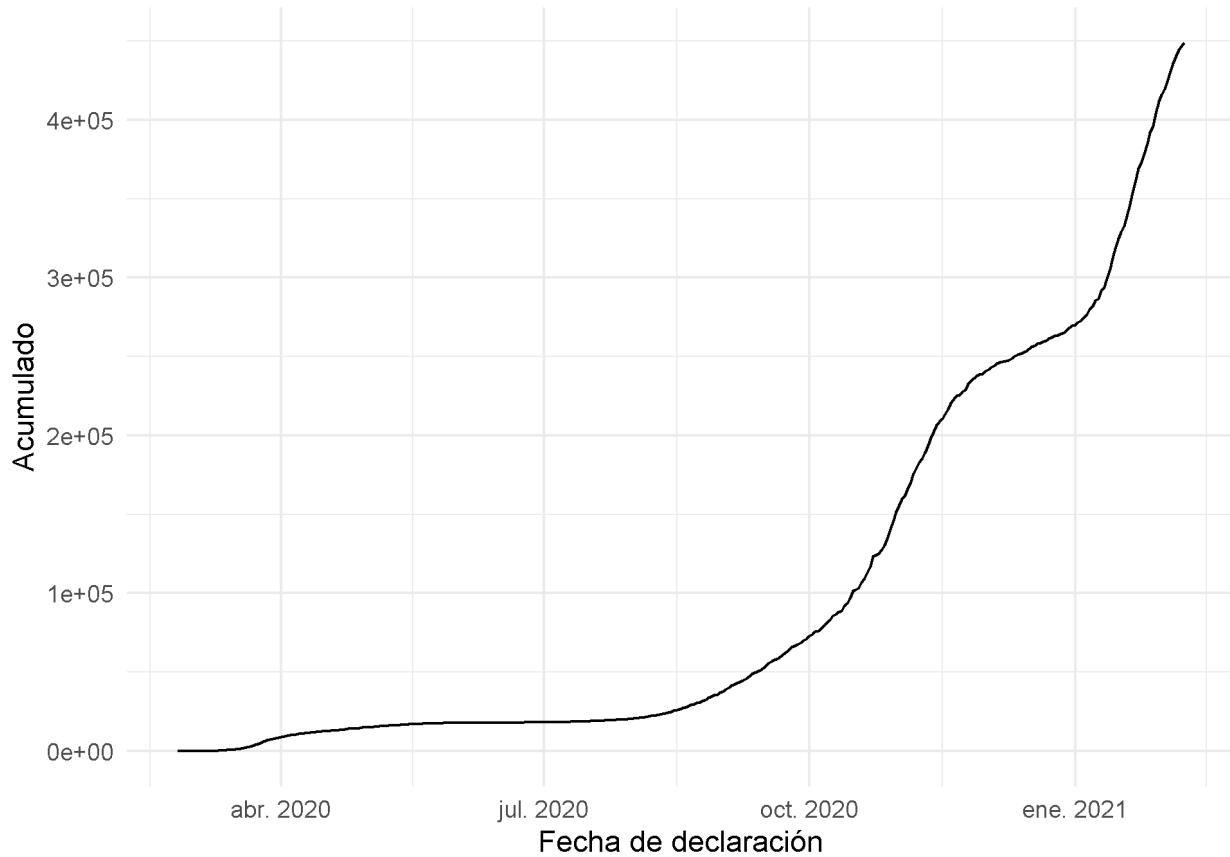
Provincia	Residencias de mayores	Otro tipo de institución	Fallecidos Residencias de mayores	Fallecidos Otro tipo de institución
Almería	415	65	83	6
Cádiz	947	75	249	5
Córdoba	1610	185	297	6
Granada	1853	422	366	25
Huelva	165	16	35	6
Jaén	1174	191	207	7
Málaga	1561	280	267	18
Sevilla	1946	314	358	18
Total	9671	1548	1862	91

# INFORME EPIDEMIOLÓGICO DE CASOS CONFIRMADOS

**Tablas y gráficos de casos confirmados de coronavirus COVID-19 a fecha:**

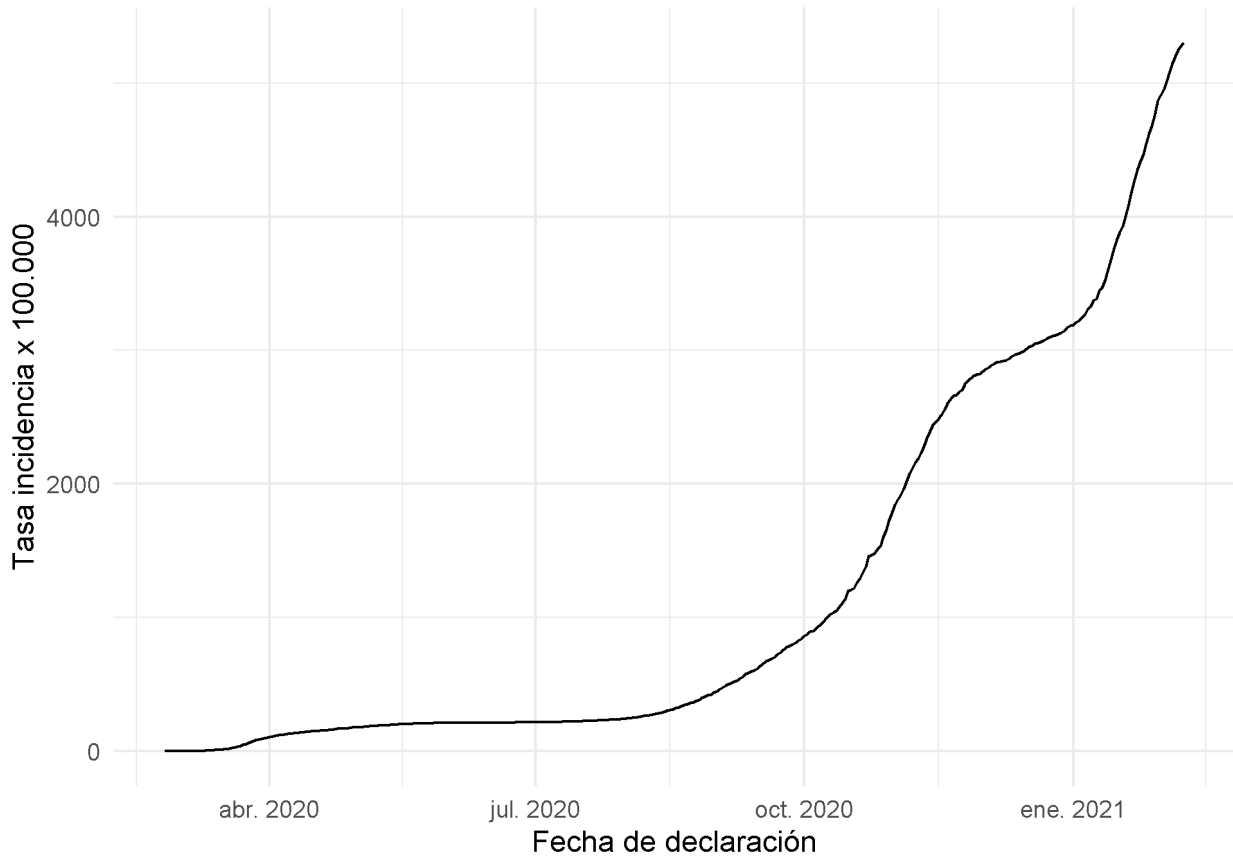
2021-02-09 : 448700

Evolución casos confirmados Andalucía



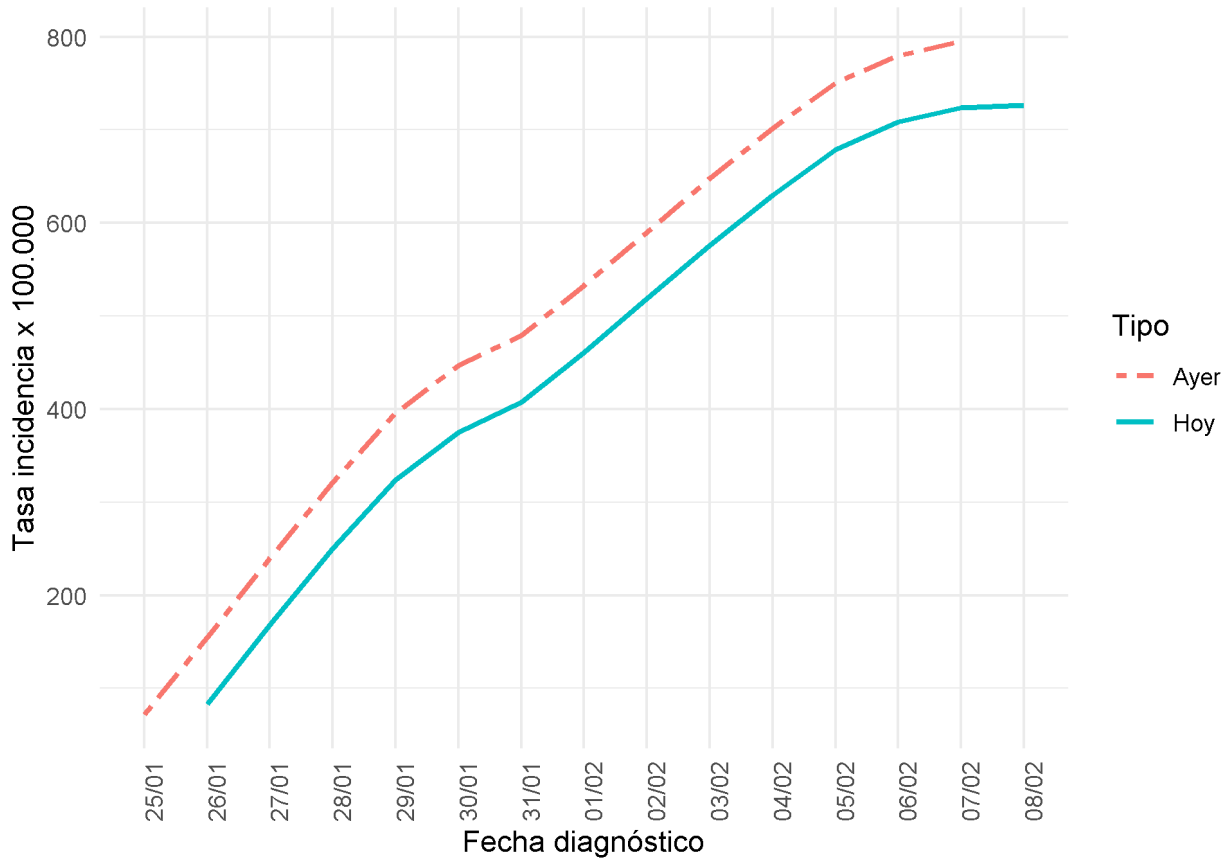
Fuente: Sistema de Vigilancia Epidemiológica de Andalucía (SVEA)

### Evolución incidencia acumulada Andalucía



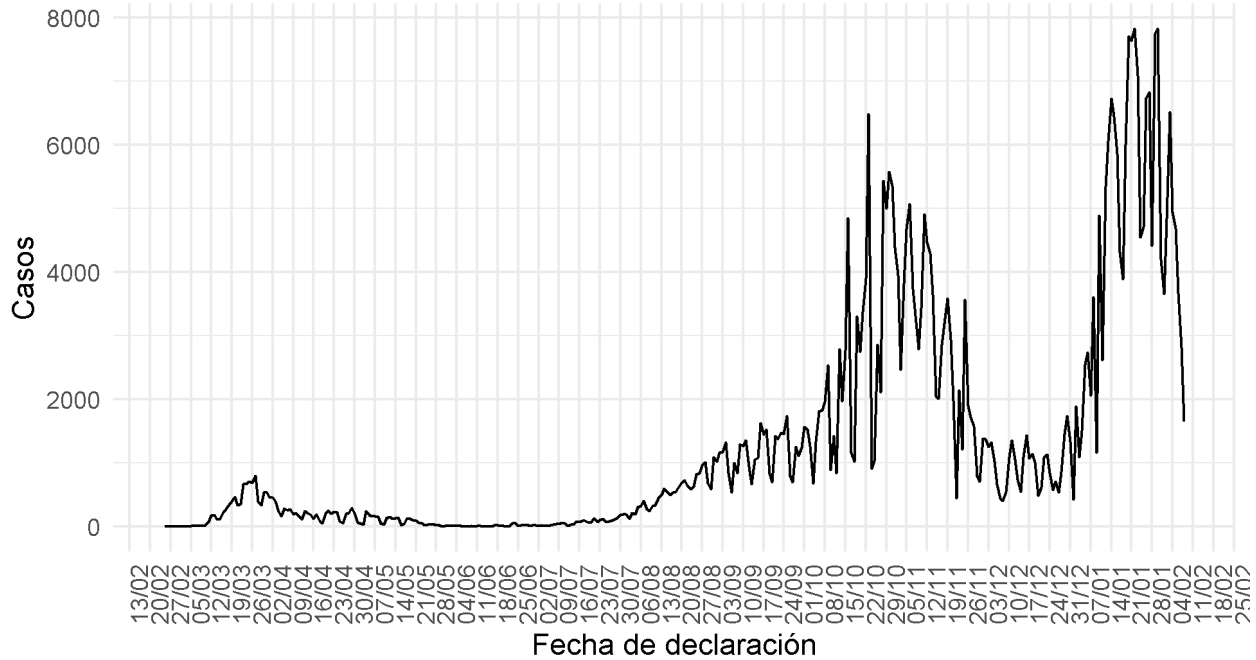
Fuente: Sistema de Vigilancia Epidemiológica de Andalucía (SVEA)

### Evolución incidencia acumulada <14 días Andalucía



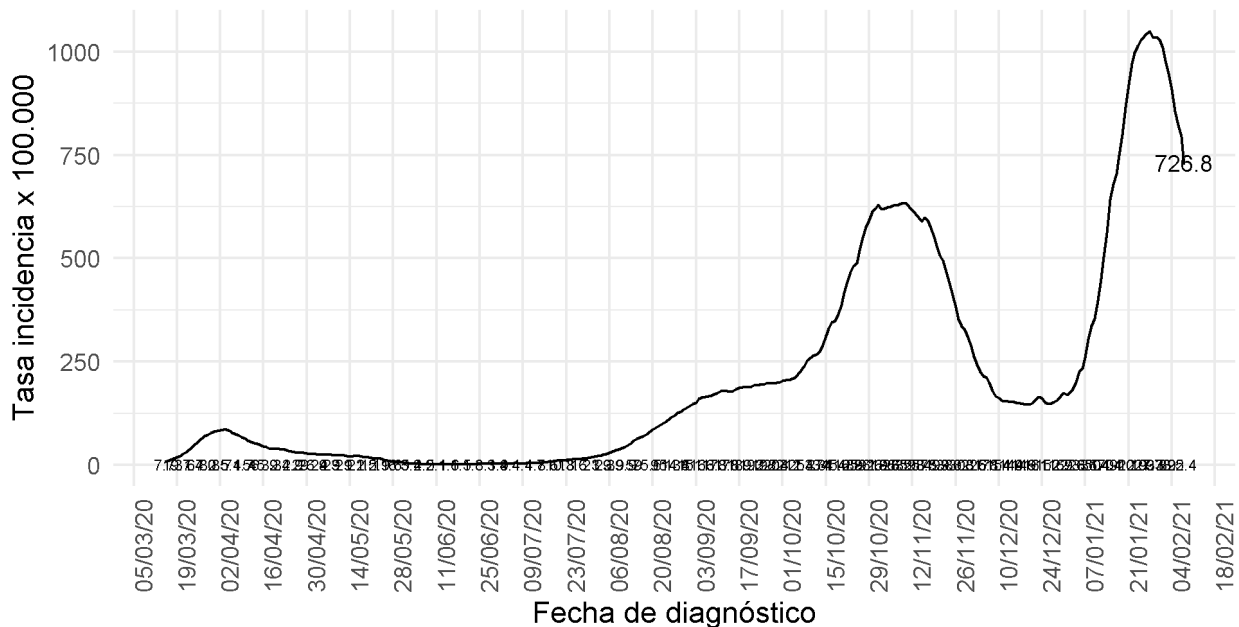
Fuente: Sistema de Vigilancia Epidemiológica de Andalucía (SVEA)

### Evolución casos confirmados Andalucía



Fuente: Sistema de Vigilancia Epidemiológica de Andalucía (SVEA)

### Evolución incidencia acumulada últimos 14 días de fecha diagnóstico Andalucía

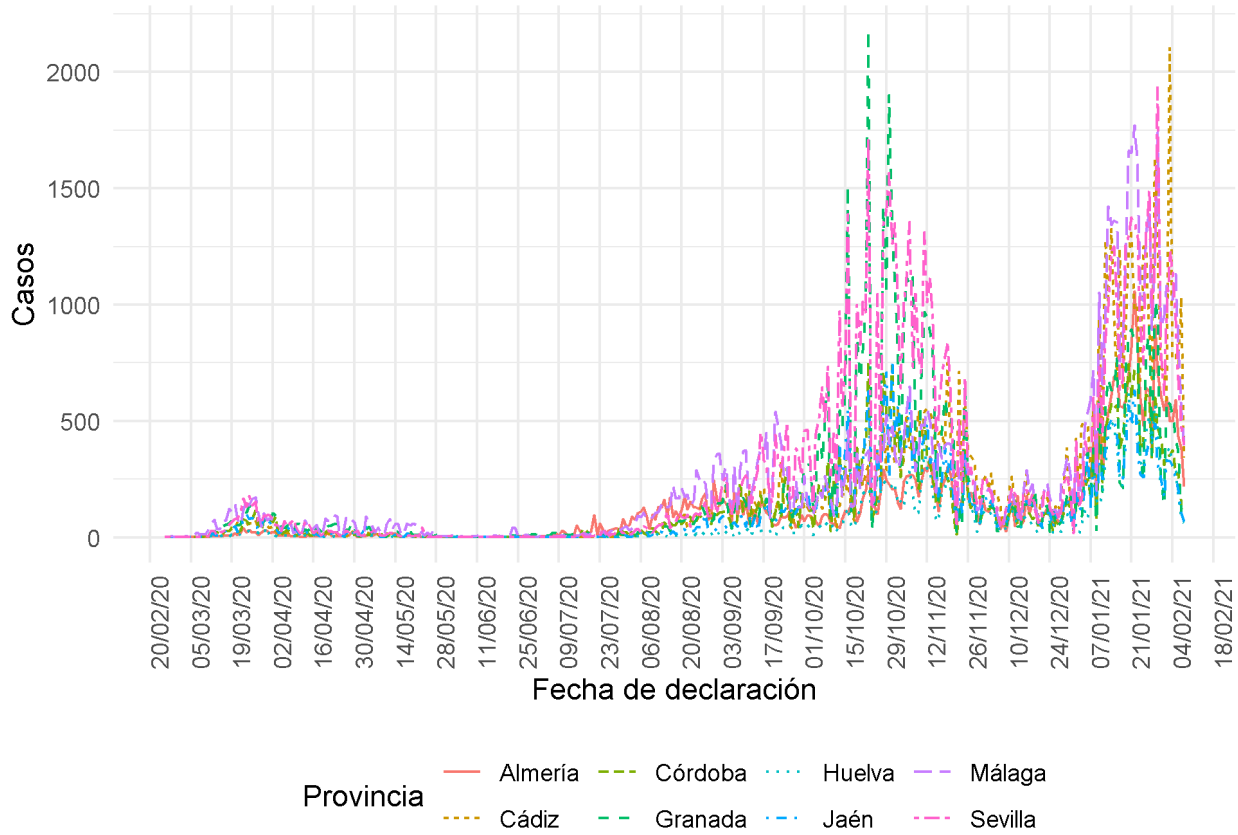


Fuente: Sistema de Vigilancia Epidemiológica de Andalucía (SVEA)



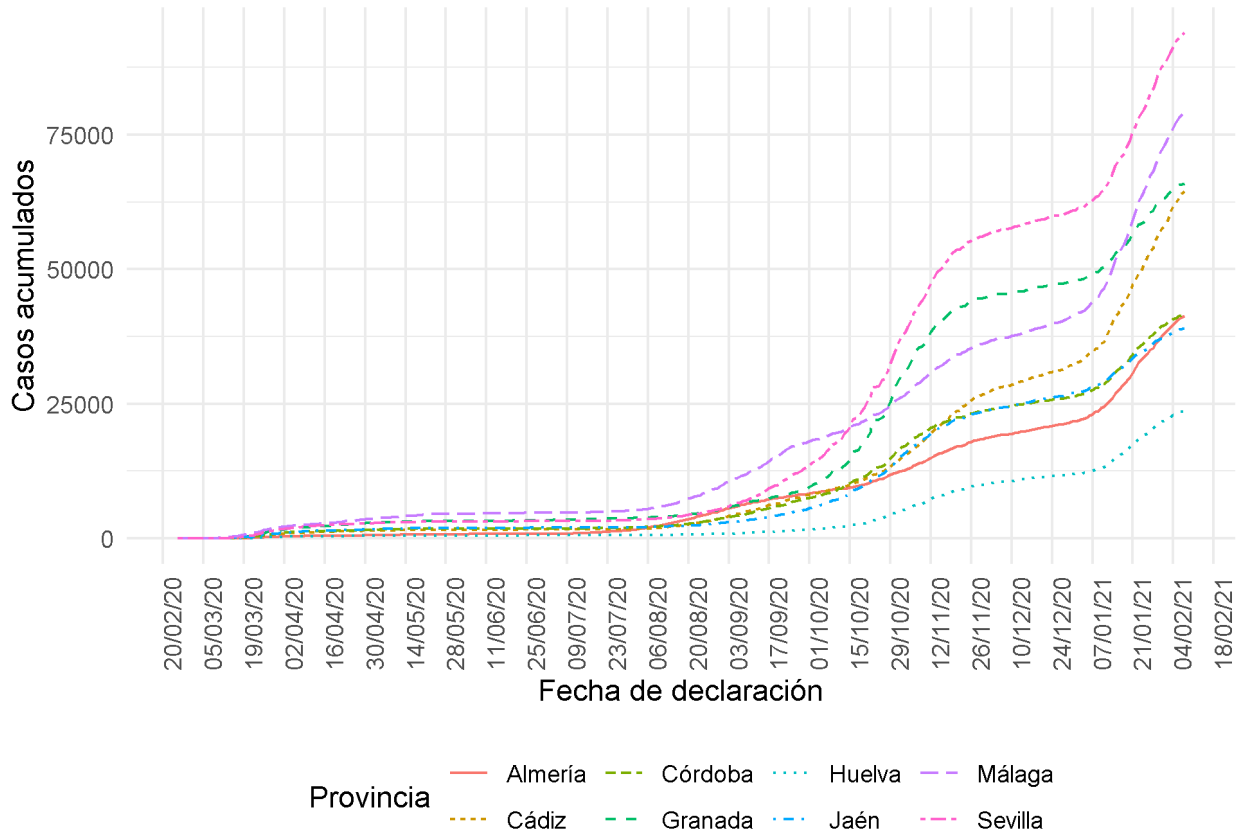
En las curvas epidemiológicas basadas en la fecha de declaración deben tomarse como provisionales al menos los 3 últimos días por la posibilidad de aparición de nuevos casos con retraso de notificación desde el resultado microbiológico positivo.

### Evolución casos confirmados por provincia



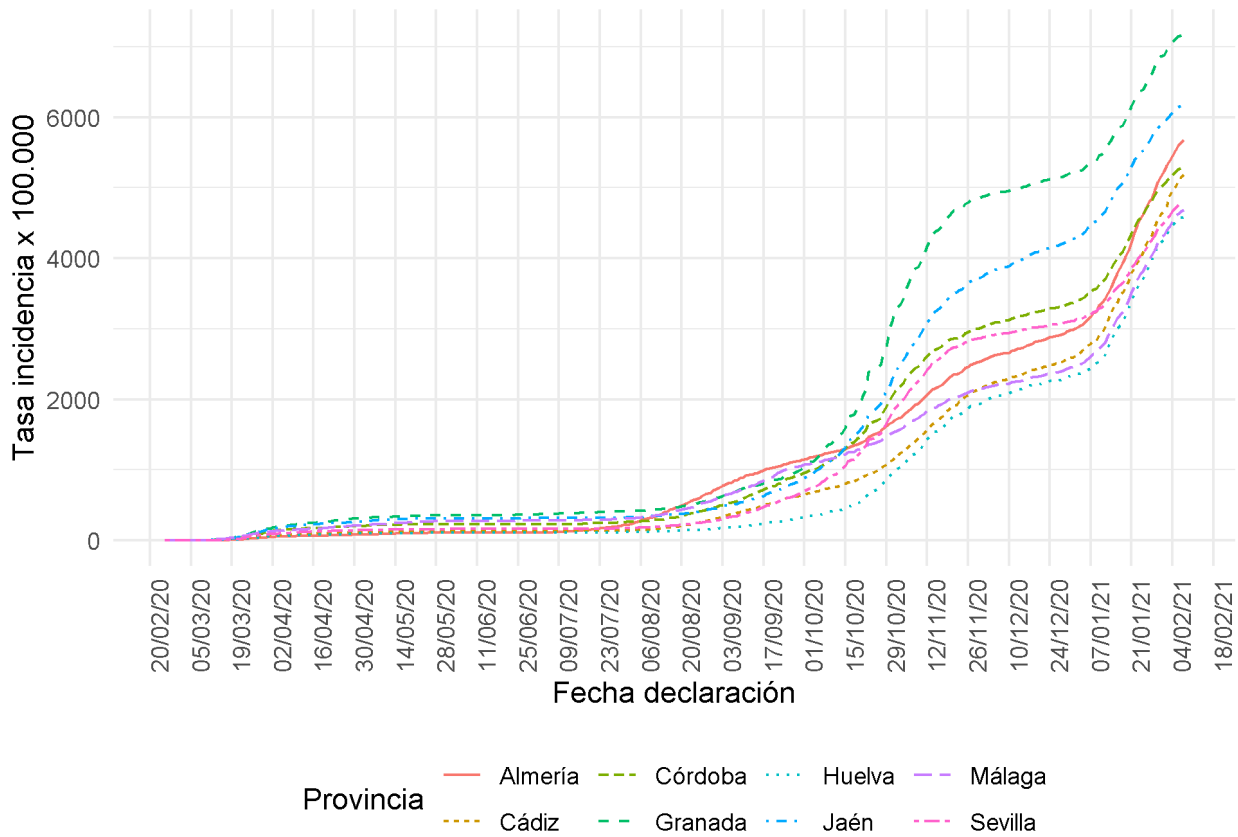
Fuente: Sistema de Vigilancia Epidemiológica de Andalucía (SVEA)

### Evolución casos acumulados confirmados por provincia



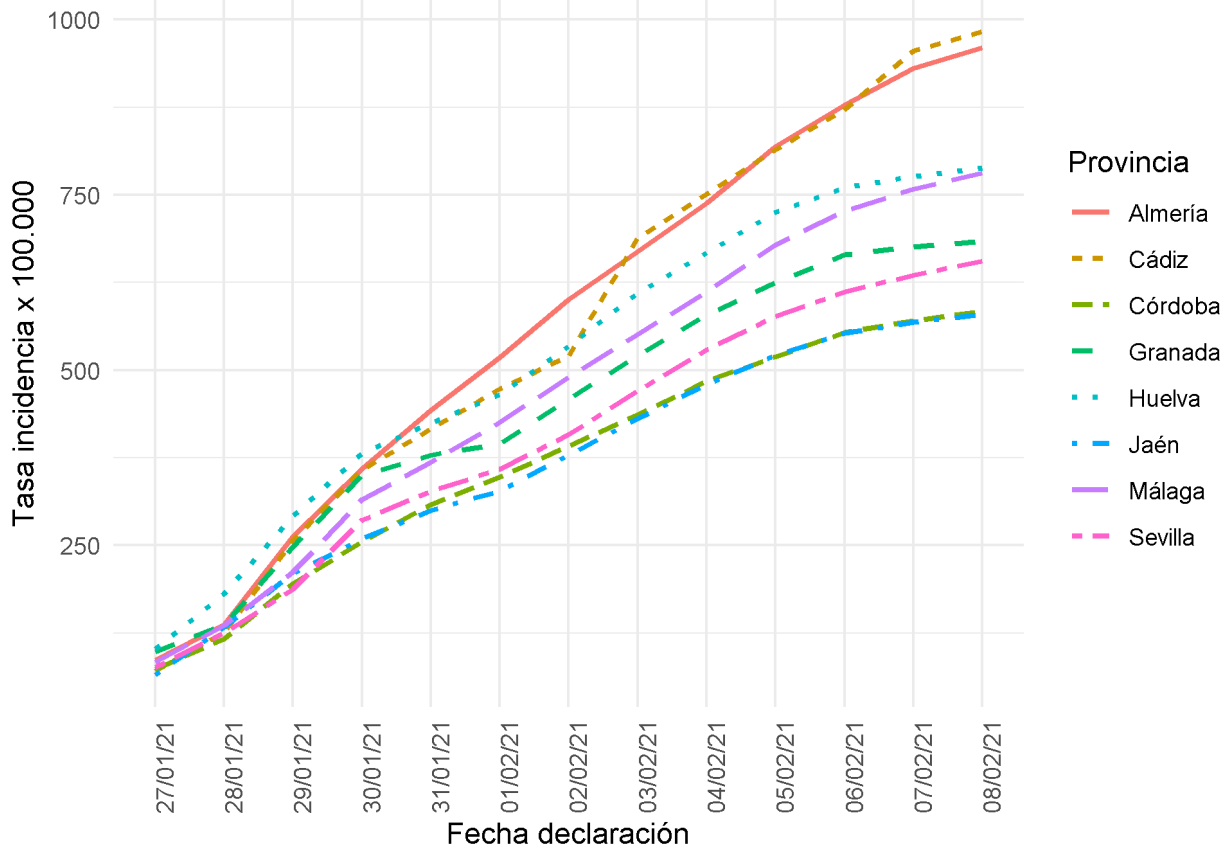
Fuente: Sistema de Vigilancia Epidemiológica de Andalucía (SVEA)

### Evolución incidencia acumulada confirmados Andalucía por provincia



Fuente: Sistema de Vigilancia Epidemiológica de Andalucía (SVEA)

### Evolución incidencia acumulada <14 días Andalucía por provincia



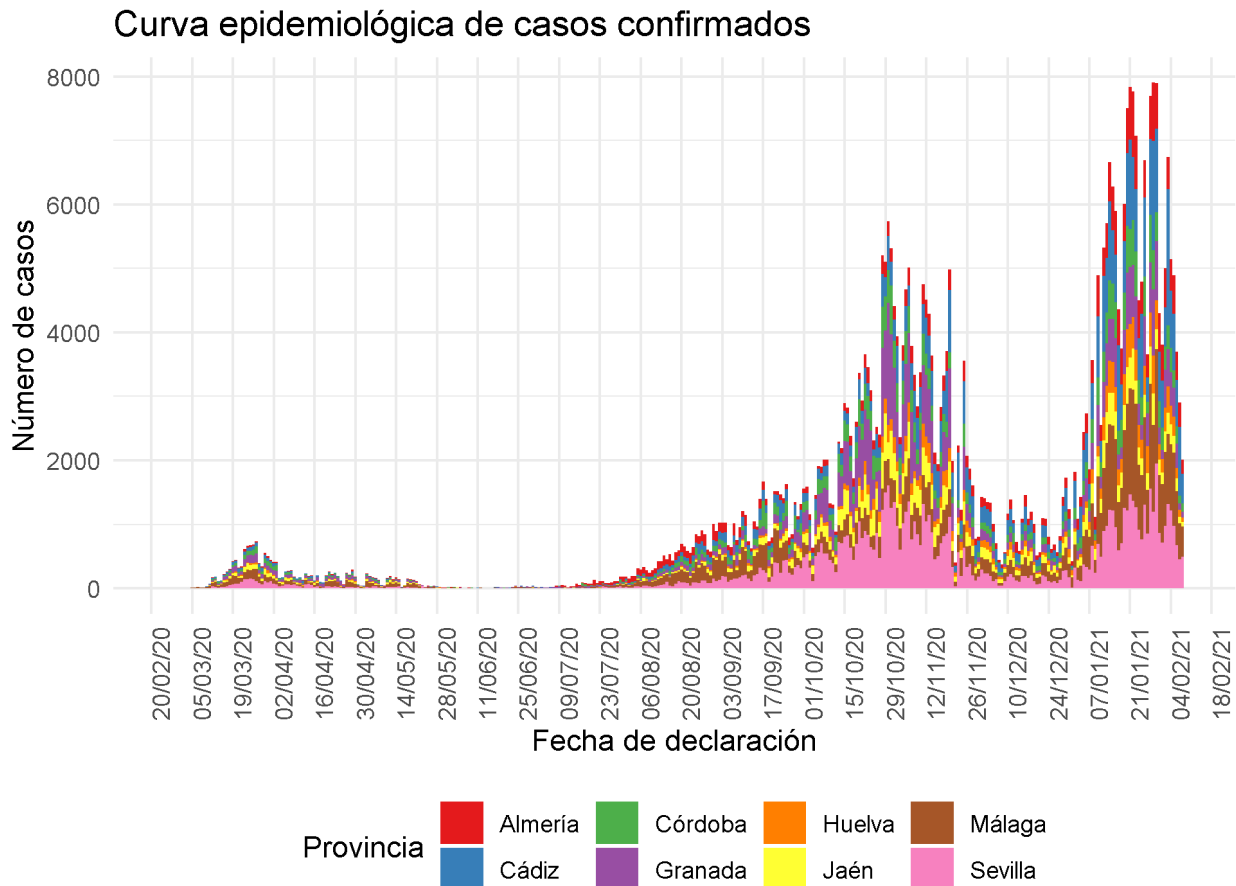
Fuente: Sistema de Vigilancia Epidemiológica de Andalucía (SVEA)





## TABLAS Y GRÁFICOS DE CASOS CONFIRMADOS

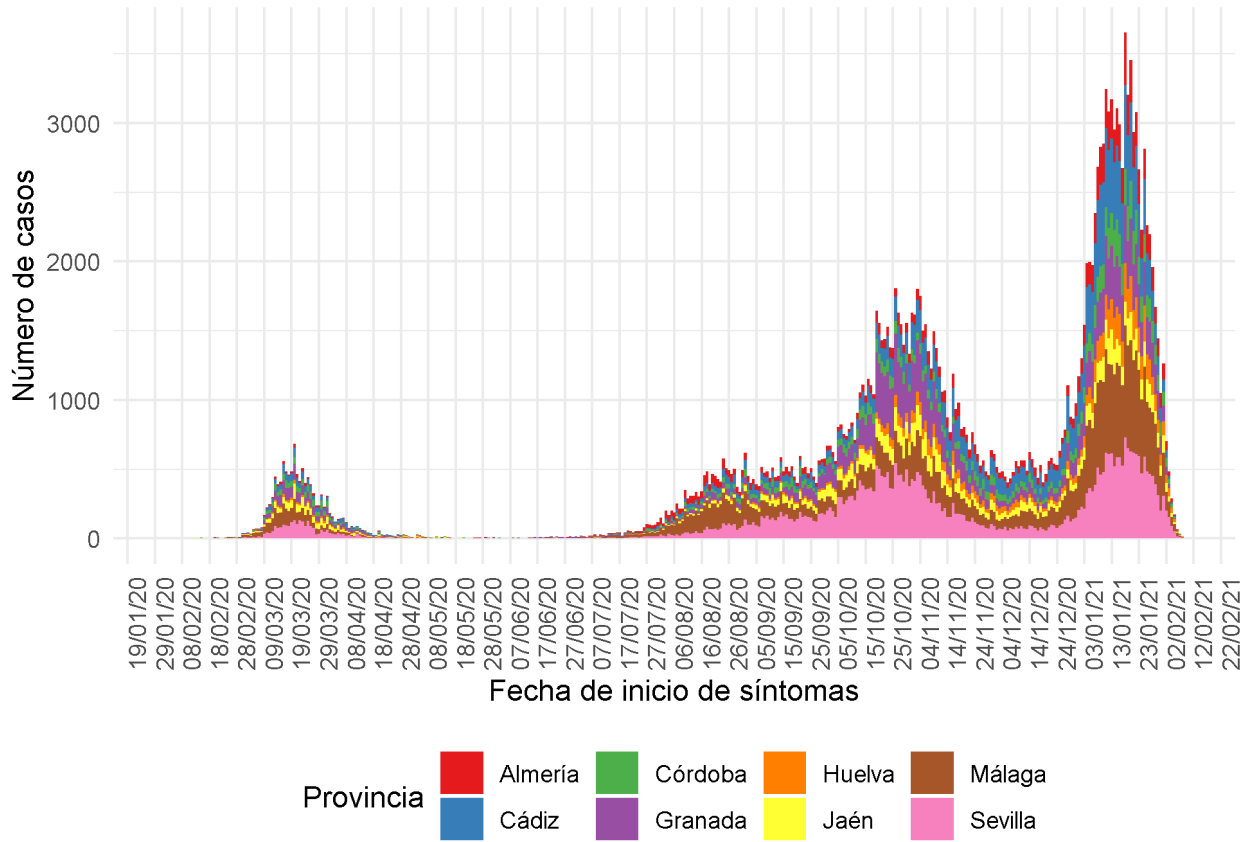
### Curvas epidemiológicas de casos confirmados:



Fuente: Sistema de Vigilancia Epidemiológica de Andalucía (SVEA)

En las curvas epidemiológicas basadas en la fecha de declaración deben tomarse como provisionales al menos los 3 últimos días por la posibilidad de aparición de nuevos casos con retraso de notificación desde el resultado microbiológico positivo.

### Curva epidemiológica de casos confirmados

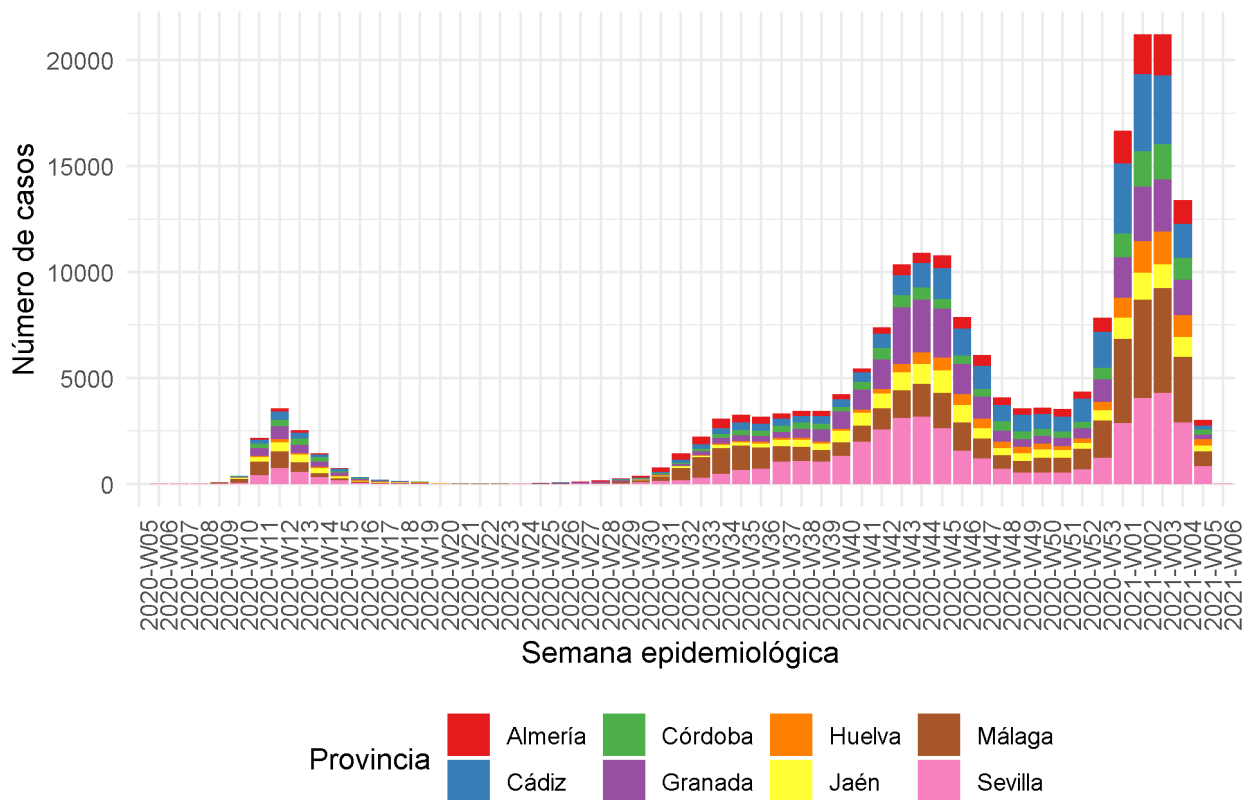


Fuente: Sistema de Vigilancia Epidemiológica de Andalucía (SVEA)



## Curva epidemiológica de casos confirmados

Fecha de inicio de síntomas



Fuente: Sistema de Vigilancia Epidemiológica de Andalucía (SVEA)

En las curvas epidemiológicas basadas en la fecha de inicio de síntomas deben tomarse como provisionales al menos los 7 últimos días por la posibilidad de aparición de nuevos casos con retraso diagnóstico desde el inicio de síntomas.

### Tabla de casos confirmados por provincia:

Provincia	n	Porcentaje
Almería	41318	9.2
Cádiz	64495	14.4
Córdoba	41524	9.3
Granada	65884	14.7
Huelva	23562	5.3
Jaén	38954	8.7
Málaga	79053	17.6
Sevilla	93910	20.9
Total	448700	100.0

**Tabla de casos confirmados por distrito:**

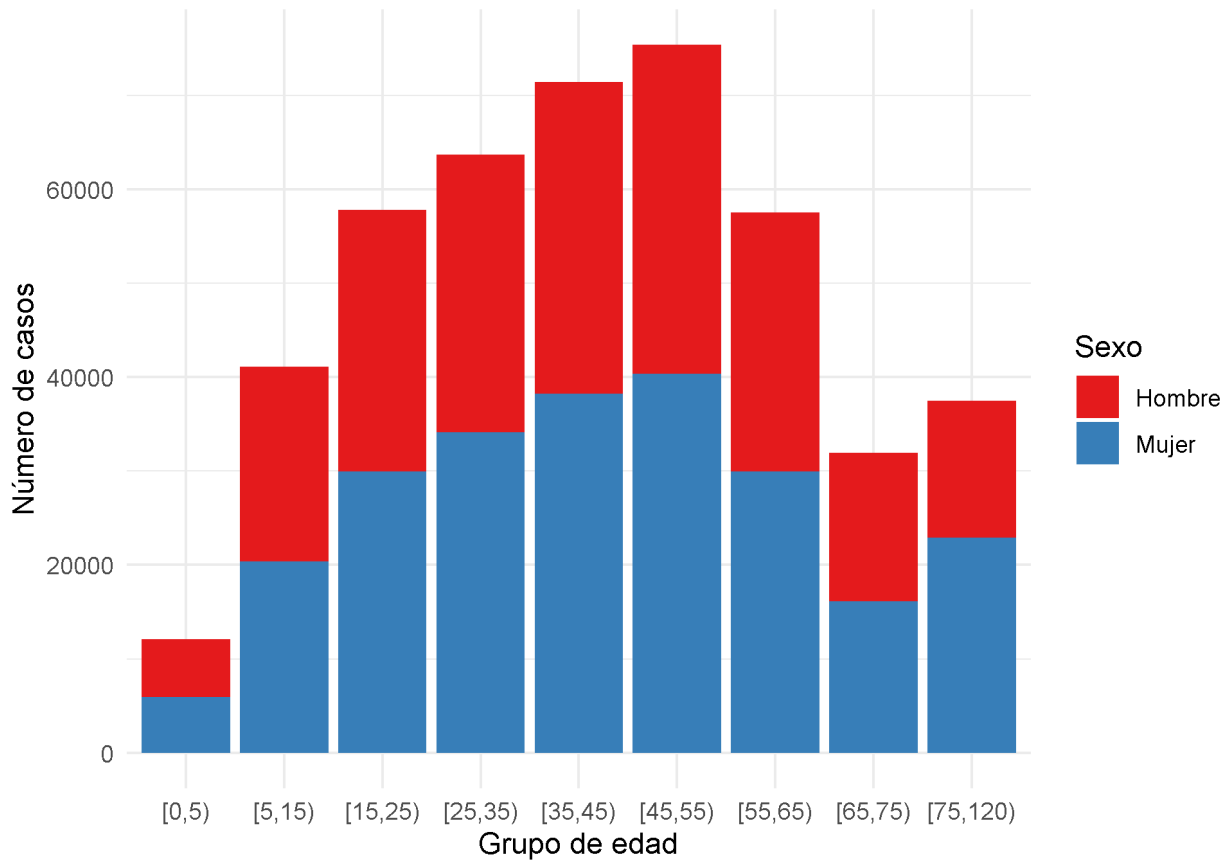
<b>Distrito</b>	<b>n</b>	<b>Porcentaje</b>
Metropolitano de Granada	32996	7.4
Sevilla	32602	7.3
Málaga	30237	6.8
Costa del Sol	25347	5.7
Sevilla Sur	22128	4.9
Bahía de Cádiz-La Janda	22013	4.9
Granada	20931	4.7
Almería	18800	4.2
Jerez-Costa Noroeste	18589	4.2
Córdoba	17478	3.9
Aljarafe	15715	3.5
Huelva-Costa	14444	3.2
Córdoba Sur	14443	3.2
Sevilla Norte	13865	3.1
Jaén	13830	3.1
Poniente de Almería	12808	2.9
Jaen Nordeste	10292	2.3
Jaén Norte	10199	2.3
Levante-Alto Almanzora	9698	2.2
Campo de Gibraltar Oeste	9435	2.1
Sevilla Este	9416	2.1
Campo de Gibraltar Este	7931	1.8
Valle del Guadalhorce	7800	1.7
Condado-Campiña	6584	1.5
Axarquía	6503	1.5
Granada Nordeste	6403	1.4
Sierra de Cádiz	6036	1.3
Granada Sur	5316	1.2
La Vega	5253	1.2
Guadalquivir	5139	1.1
Jaén Sur	4586	1.0
Córdoba Norte	4422	1.0
Serranía	3731	0.8
Sierra de Huelva-Andévalo Central	2344	0.5
Total	447314	100.0

**Tabla de casos confirmados por sexo:**

Sexo	n	Porcentaje
Desconocido	13	0
Hombre	210689	47
Indeterminado	1	0
Mujer	237997	53
Total	448700	100

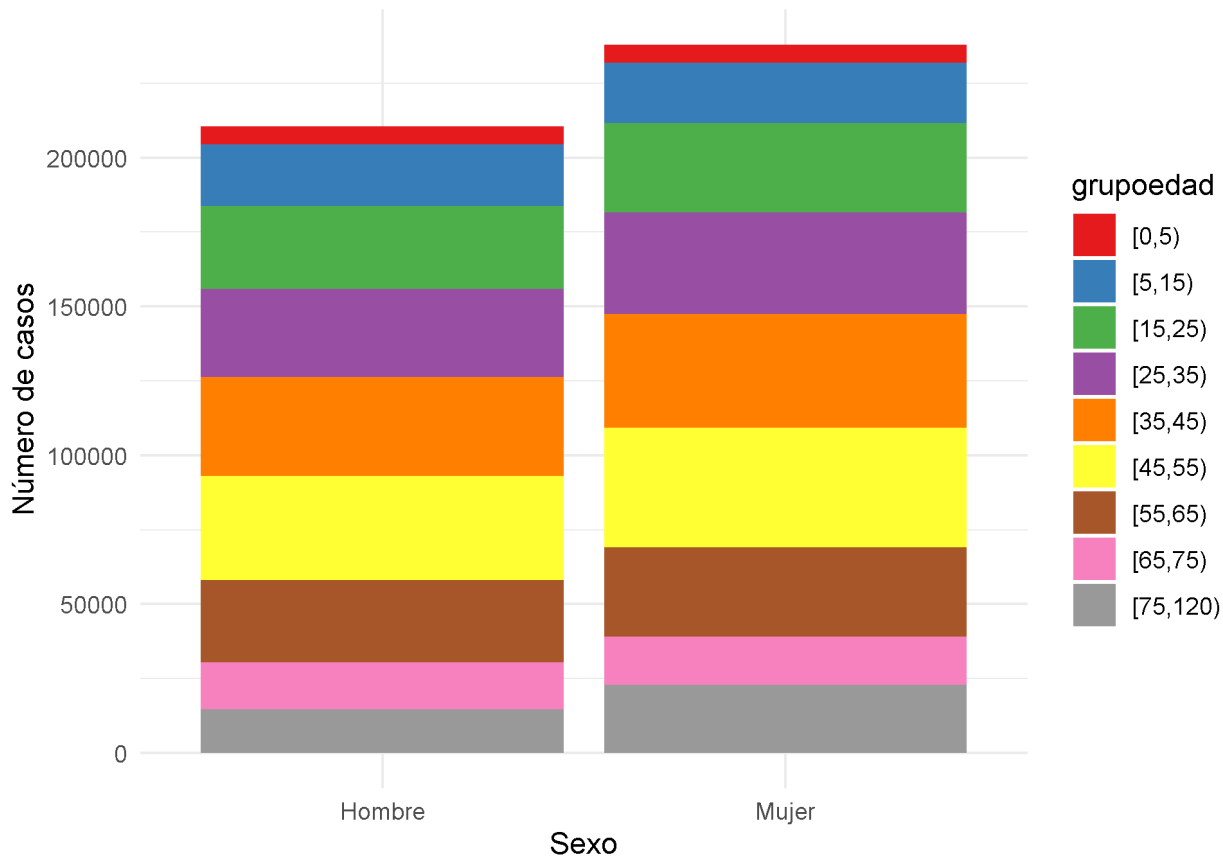
**Gráficos de casos confirmados por grupo de edad y sexo:**

Casos confirmados por grupo de edad y sexo



Fuente: Sistema de Vigilancia Epidemiológica de Andalucía (SVEA)

### Casos confirmados por sexo y grupo de edad



Fuente: Sistema de Vigilancia Epidemiológica de Andalucía (SVEA)

#### Tabla de casos confirmados por grupo de edad y sexo:

Grupo de edad	Hombre	Mujer	Total
[0,5)	6189	5940	12129
[5,15)	20705	20376	41081
[15,25)	27876	29949	57825
[25,35)	29574	34137	63711
[35,45)	33213	38198	71411
[45,55)	35043	40324	75367
[55,65)	27554	29967	57521
[65,75)	15814	16101	31915
[75,120)	14592	22910	37502
Total	210560	237902	448462

#### Porcentaje de confirmados por grupo de edad y sexo:

Grupo de edad	Hombre	Mujer
[0,5)	2.9	2.5
[5,15)	9.8	8.6
[15,25)	13.2	12.6
[25,35)	14.0	14.3



Grupo de edad	Hombre	Mujer
[35,45)	15.8	16.1
[45,55)	16.6	16.9
[55,65)	13.1	12.6
[65,75)	7.5	6.8
[75,120)	6.9	9.6
Total	99.8	100.0

**Tasas de incidencia x 100.000 habitantes por grupo de edad y sexo**

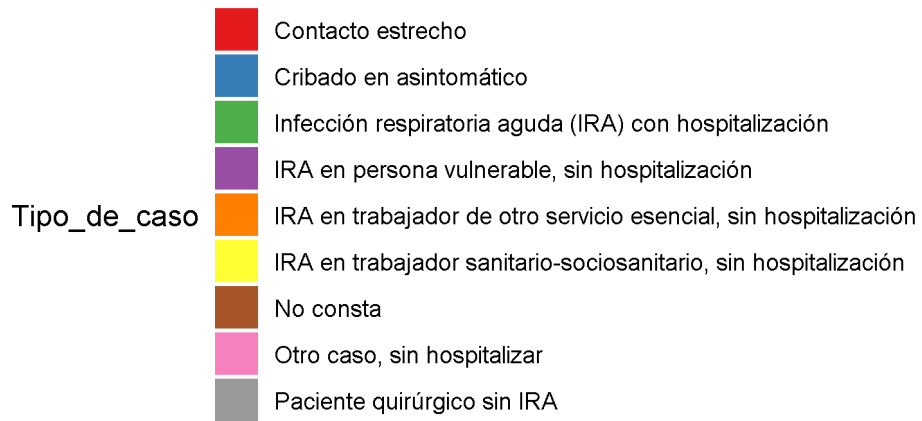
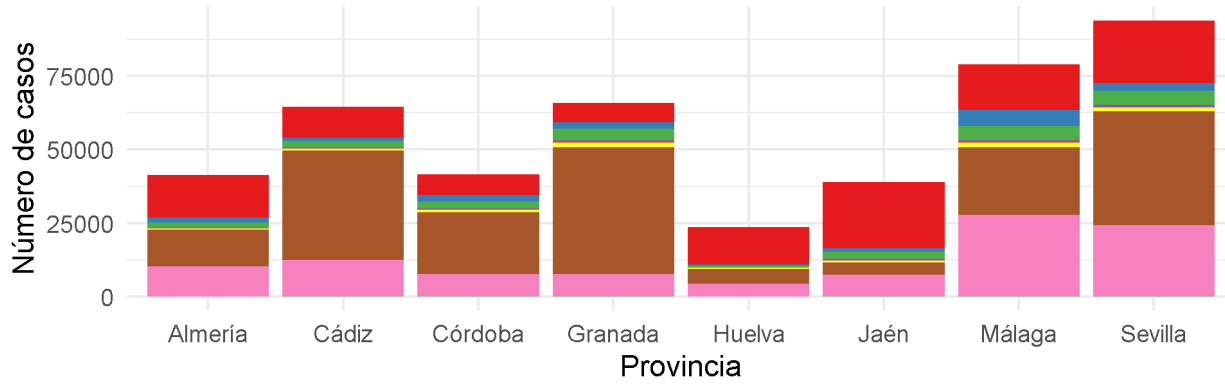
Grupo de edad	Hombre	Mujer
[0,5)	3216.25	3271.57
[5,15)	4314.64	4492.66
[15,25)	5991.33	6848.90
[25,35)	5791.06	6892.09
[35,45)	4987.54	5826.55
[45,55)	5224.98	5989.22
[55,65)	5065.58	5273.72
[65,75)	4338.33	3946.94
[75,120)	5262.63	5440.73

**Tabla de casos confirmados y edad media por sexo:**

Sexo	n	Edad_media
Hombre	210689	41.48
Mujer	237997	42.93

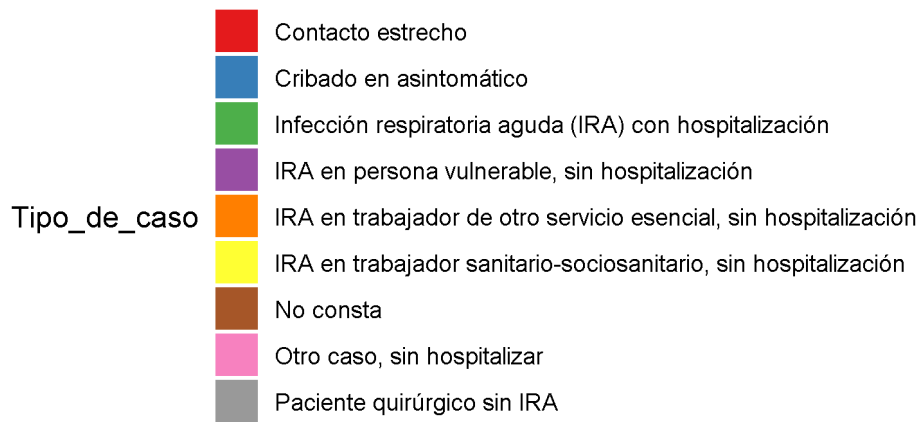
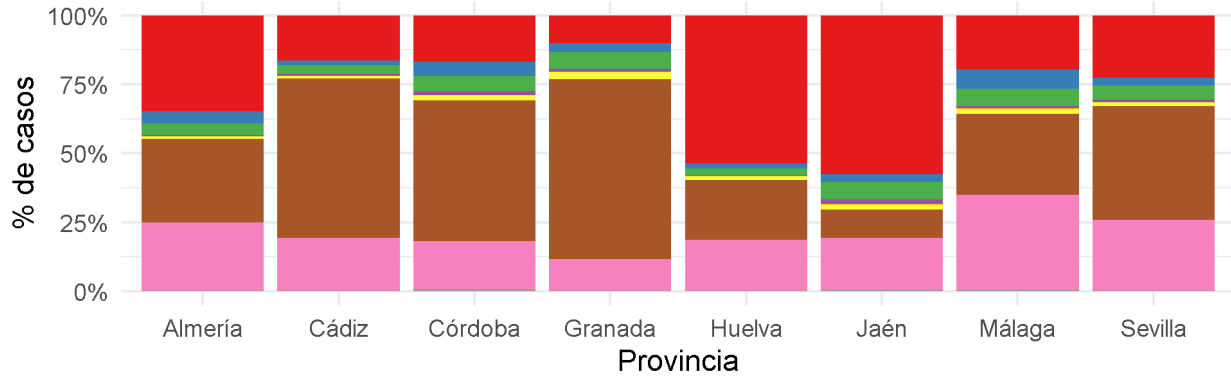
**Gráficos de casos por criterio de activación y provincia:**

Casos confirmados por criterio de activación y provincia



Fuente: Sistema de Vigilancia Epidemiológica de Andalucía (SVEA)

### Casos confirmados por criterio de activación y provincia



Fuente: Sistema de Vigilancia Epidemiológica de Andalucía (SVEA)

**Tabla de casos confirmados por caso importado:**

Caso importado	n	Porcentaje
No	445053	99.2
Si	1538	0.3
No procede	1460	0.3
–	649	0.1
Total	448700	99.9

**Tabla de casos importados por país del caso:**

País del caso	n
* España	712
Reino Unido	119
Gibraltar	101
Marruecos	95
Francia	74
Argelia	36
Africa	35
Portugal	33
Italia	32
No especificado	31
Alemania	25
Bélgica	16
Polonia	15
Rumania	15
México	12
Senegal	11
Países Bajos	9
Bolivia	8
Bulgaria	8
Estados Unidos de América	8
República Dominicana	8
Suiza	8
Africa Oeste	7
Rusia	7
Africa Norte	6
Ucrania	6
Ecuador	5
Irlanda	5
Turquía	5
Brasil	4
Dinamarca	4
Emiratos Arabes Unidos	4
India	4
Malí	4
Malta	4
Perú	4
República Checa	4
Yugoslavia	4
Argentina	3
Colombia	3
Finlandia	3



<b>País del caso</b>	<b>n</b>
Honduras	3
Venezuela	3
Chile	2
Croacia	2
Egipto	2
Guinea	2
Líbano	2
Nigeria	2
Andorra	1
Austria	1
Bangladesh	1
Bielorrusia	1
Costa de Marfil	1
Cuba	1
Eslovaquia	1
Filipinas	1
Francia Metropolitana	1
Gambia	1
Guinea-Bissau	1
Japón	1
Mauritania	1
Nicaragua	1
Níger	1
Pakistán	1
Panamá	1
Paraguay	1
Sudafrica	1
Suecia	1
Tailandia	1
Túnez	1
NA	1
Total	1538

***Tabla de casos confirmados por país de origen:***

<b>País de origen</b>	<b>n</b>	<b>Porcentaje</b>
España	330411	73.64
-No Especificado-	87805	19.57
Marruecos	6032	1.34
Colombia	2441	0.54
Ecuador	2305	0.51
Rumania	1696	0.38
Argentina	1555	0.35
Bolivia	1353	0.30
Venezuela	1186	0.26
Reino Unido	1048	0.23
Perú	899	0.20
Paraguay	866	0.19
NA	754	0.17
Nicaragua	648	0.14
Francia	580	0.13
Brasil	528	0.12
Senegal	515	0.11



<b>País de origen</b>	<b>n</b>	<b>Porcentaje</b>
Honduras	486	0.11
Alemania	474	0.11
Ucrania	474	0.11
Italia	469	0.10
República Dominicana	447	0.10
Macedonia	443	0.10
Cuba	392	0.09
Rusia	341	0.08
Argelia	197	0.04
Malí	196	0.04
Bélgica	169	0.04
El Salvador	168	0.04
Bulgaria	162	0.04
China	156	0.03
Uruguay	154	0.03
México	149	0.03
Chile	147	0.03
Nigeria	146	0.03
Portugal	141	0.03
Pakistán	139	0.03
Suiza	133	0.03
Guinea-Bissau	125	0.03
Países Bajos	124	0.03
Polonia	121	0.03
Estados Unidos de América	119	0.03
Guinea	102	0.02
Filipinas	94	0.02
Suecia	89	0.02
Lituania	87	0.02
Ghana	82	0.02
Finlandia	77	0.02
Gambia	70	0.02
India	70	0.02
Irlanda	67	0.01
Georgia	64	0.01
Costa de Marfil	63	0.01
Guatemala	51	0.01
Siria	51	0.01
Dinamarca	48	0.01
Armenia	47	0.01
Mauritania	44	0.01
Noruega	41	0.01
Eslovenia	40	0.01
Sahara Occidental	40	0.01
Guinea Ecuatorial	35	0.01
Camerún	34	0.01
Hungría	34	0.01
Bangladesh	32	0.01
Moldavia	26	0.01
Irán	23	0.01
Panamá	23	0.01
Kenia	22	0.00
República Checa	20	0.00



<b>País de origen</b>	<b>n</b>	<b>Porcentaje</b>
Turquía	19	0.00
Andorra	18	0.00
Egipto	18	0.00
Bielorrusia	17	0.00
Canadá	17	0.00
Costa Rica	16	0.00
Japón	15	0.00
Africa del Sur	14	0.00
Eslovaquia	14	0.00
Líbano	14	0.00
Australia	12	0.00
Etiopía	12	0.00
Gibraltar	12	0.00
Afganistán	11	0.00
Jordania	11	0.00
Palestina	11	0.00
Angola	10	0.00
Austria	10	0.00
Congo	10	0.00
Estonia	10	0.00
Nepal	10	0.00
Albania	9	0.00
Irak	9	0.00
Kazajstán	9	0.00
Chipre	7	0.00
Croacia	7	0.00
Grecia	7	0.00
Yemen	7	0.00
Indonesia	6	0.00
Pitcairn	6	0.00
Sierra Leona	6	0.00
Tailandia	6	0.00
Vietnam	6	0.00
Yugoslavia	6	0.00
Bosnia-Herzegovina	5	0.00
Cabo Verde	5	0.00
Dominica	5	0.00
Haití	5	0.00
RÚanda	5	0.00
Serbia	5	0.00
Sri Lanka	5	0.00
Arabia Saudita	4	0.00
Burkina Faso	4	0.00
Letonia	4	0.00
Martinica	4	0.00
Mozambique	4	0.00
Níger	4	0.00
República de Corea	4	0.00
Sudán	4	0.00
Uzbekistán	4	0.00
Azerbaiyán	3	0.00
Benin	3	0.00
Emiratos Arabes Unidos	3	0.00



<b>País de origen</b>	<b>n</b>	<b>Porcentaje</b>
Eritrea	3	0.00
Israel	3	0.00
Kuwait	3	0.00
Libéria	3	0.00
Luxemburgo	3	0.00
Puerto Rico	3	0.00
Qatar	3	0.00
Singapur	3	0.00
Togo	3	0.00
Túnez	3	0.00
Apátrida	2	0.00
Aruba	2	0.00
Belice	2	0.00
Francia Metropolitana	2	0.00
Gabón	2	0.00
Granada	2	0.00
Hong-Kong	2	0.00
Macao	2	0.00
Omán	2	0.00
Papua Nueva Guinea	2	0.00
República Centroafricana	2	0.00
Tanzania	2	0.00
Anguila	1	0.00
Bahamas	1	0.00
Bahrein	1	0.00
Bhután	1	0.00
Brunei Darussalam	1	0.00
Chad	1	0.00
Comoras	1	0.00
Fidji	1	0.00
Islas Vírgenes Británicas	1	0.00
Libia	1	0.00
Mauricio	1	0.00
Mayotte	1	0.00
Mónaco	1	0.00
Naurú	1	0.00
Nueva Caledonia	1	0.00
Nueva Zelanda	1	0.00
Palau	1	0.00
Seychelles	1	0.00
Somalia	1	0.00
Trinidad y Tobago	1	0.00
Uganda	1	0.00
Vaticano, Santa Sede	1	0.00
Zambia	1	0.00
Zimbabwe	1	0.00

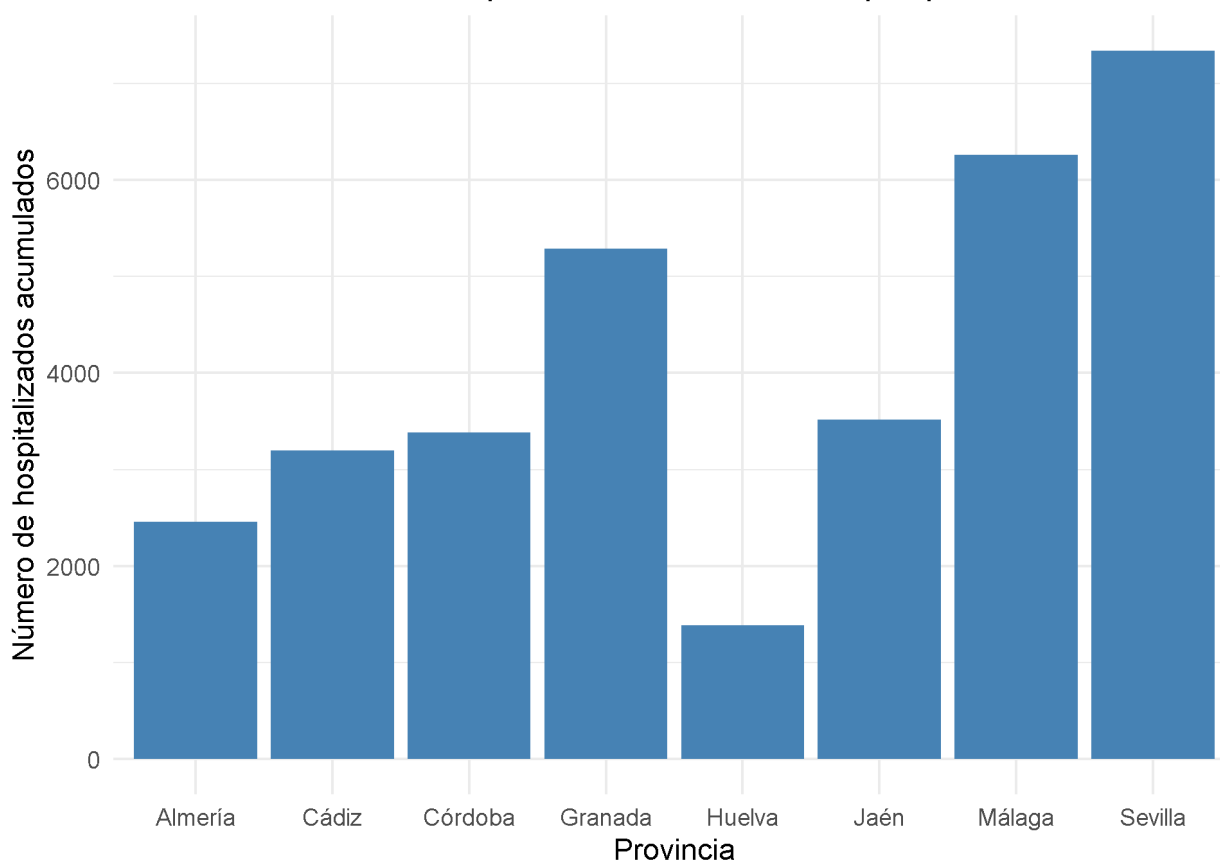
## CARACTERÍSTICAS CLÍNICAS DE LOS CASOS CONFIRMADOS

### HOSPITALIZACIÓN:

- Se han notificado 32837 casos confirmados hospitalizados, lo que supone un 7.32% del total de casos confirmados.

Casos confirmados con hospitalización	n	Porcentaje
No	415863	92.7
Sí	32837	7.3
Total	448700	100.0

### Casos confirmados hospitalizados acumulados por provincia



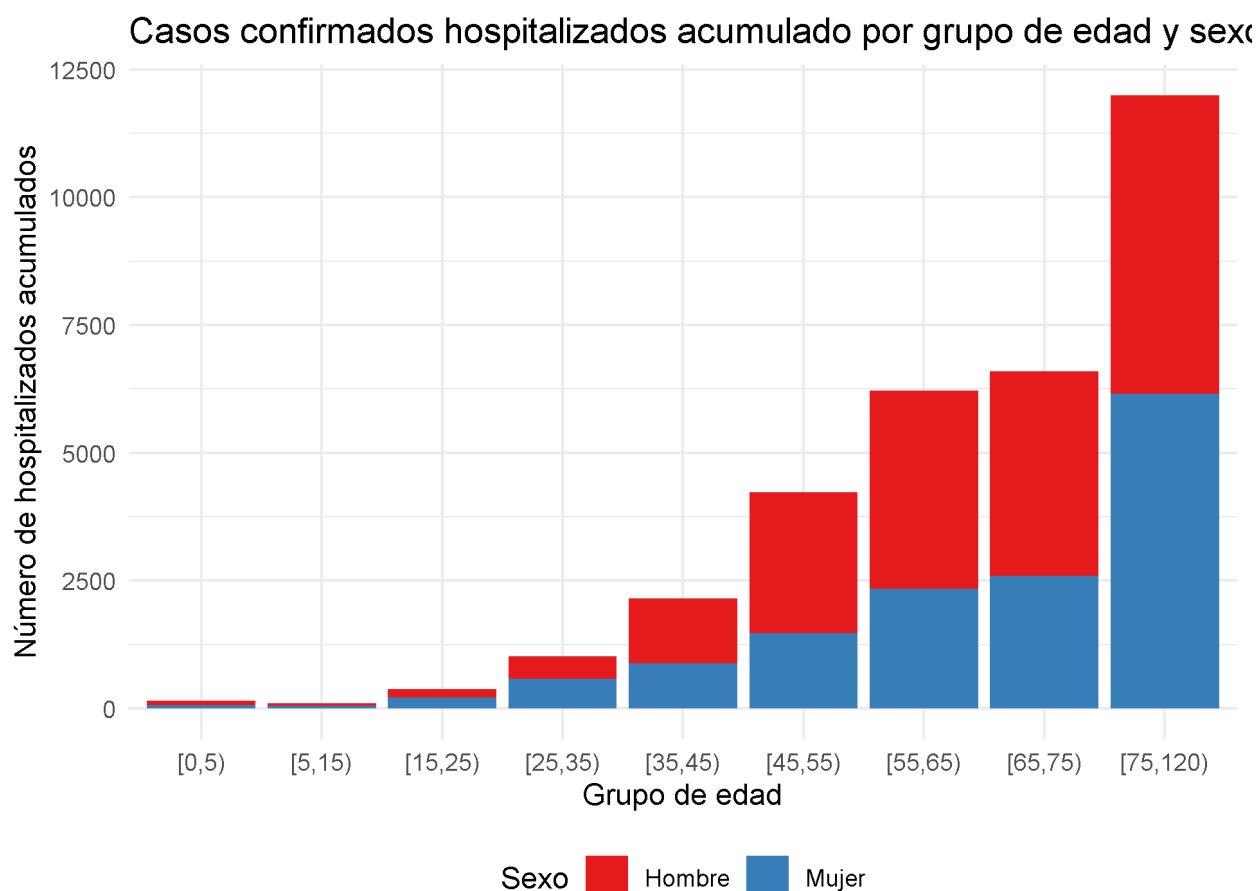
Fuente: Sistema de Vigilancia Epidemiológica de Andalucía (SVEA)

### Tablas de casos hospitalizados acumulados por provincia:

Provincia	n	Porcentaje
Almería	2456	7.5
Cádiz	3198	9.7
Córdoba	3386	10.3
Granada	5292	16.1

Provincia	n	Porcentaje
Huelva	1387	4.2
Jaén	3518	10.7
Málaga	6260	19.1
Sevilla	7340	22.4
Total	32837	100.0

**Gráfico de casos confirmados hospitalizados acumulados por grupo de edad y sexo:**



Fuente: Sistema de Vigilancia Epidemiológica de Andalucía (SVEA)

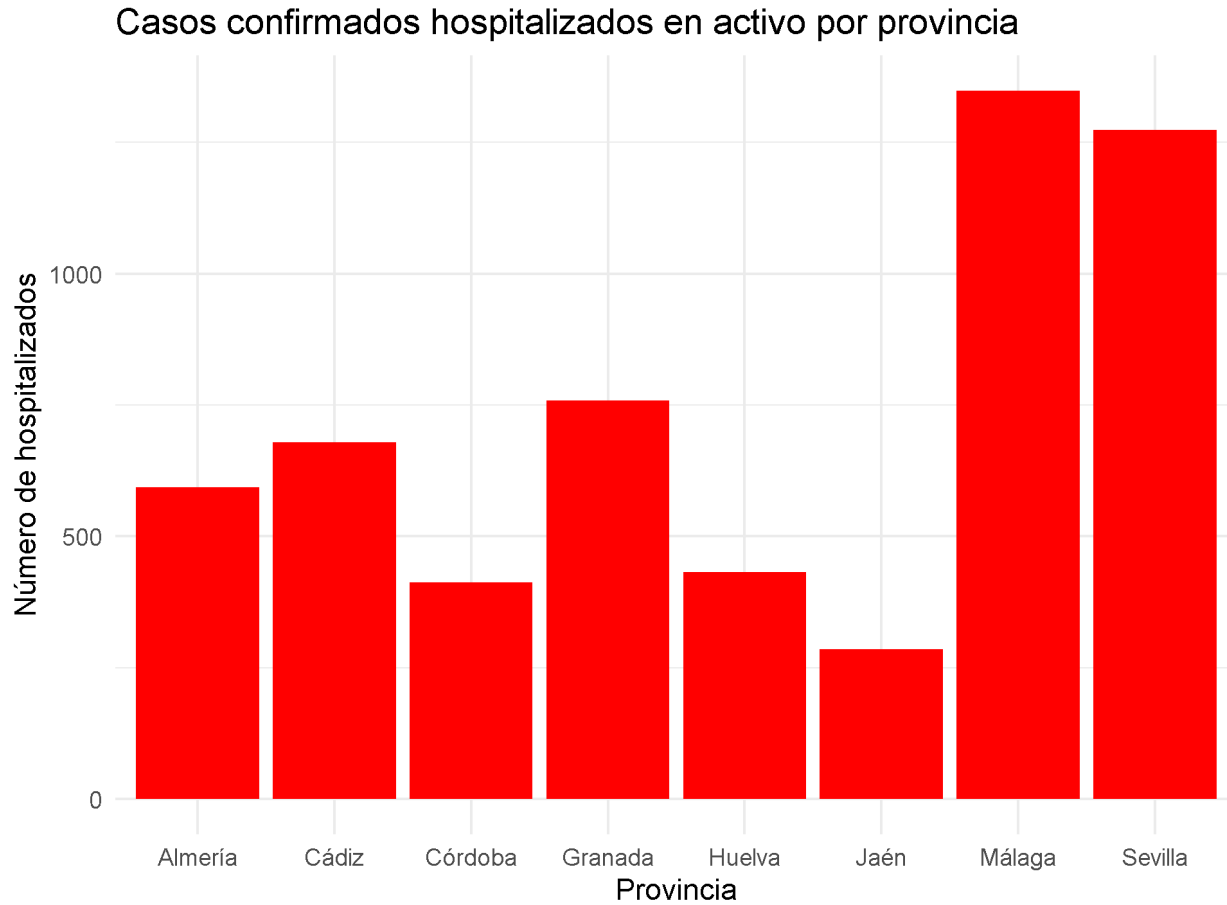
**Tabla de casos acumulados hospitalizados por grupo de edad y sexo:**

Grupo de edad	Hombre	Mujer	Total
[0,5)	83	66	149
[5,15)	60	44	104
[15,25)	162	215	377
[25,35)	441	579	1020
[35,45)	1268	886	2154
[45,55)	2758	1466	4224
[55,65)	3875	2337	6212
[65,75)	4007	2588	6595
[75,120)	5849	6148	11997



<b>Grupo de edad</b>	<b>Hombre</b>	<b>Mujer</b>	<b>Total</b>
Total	18503	14329	32832

**Gráfico de casos confirmados hospitalizados en activo por provincia:**

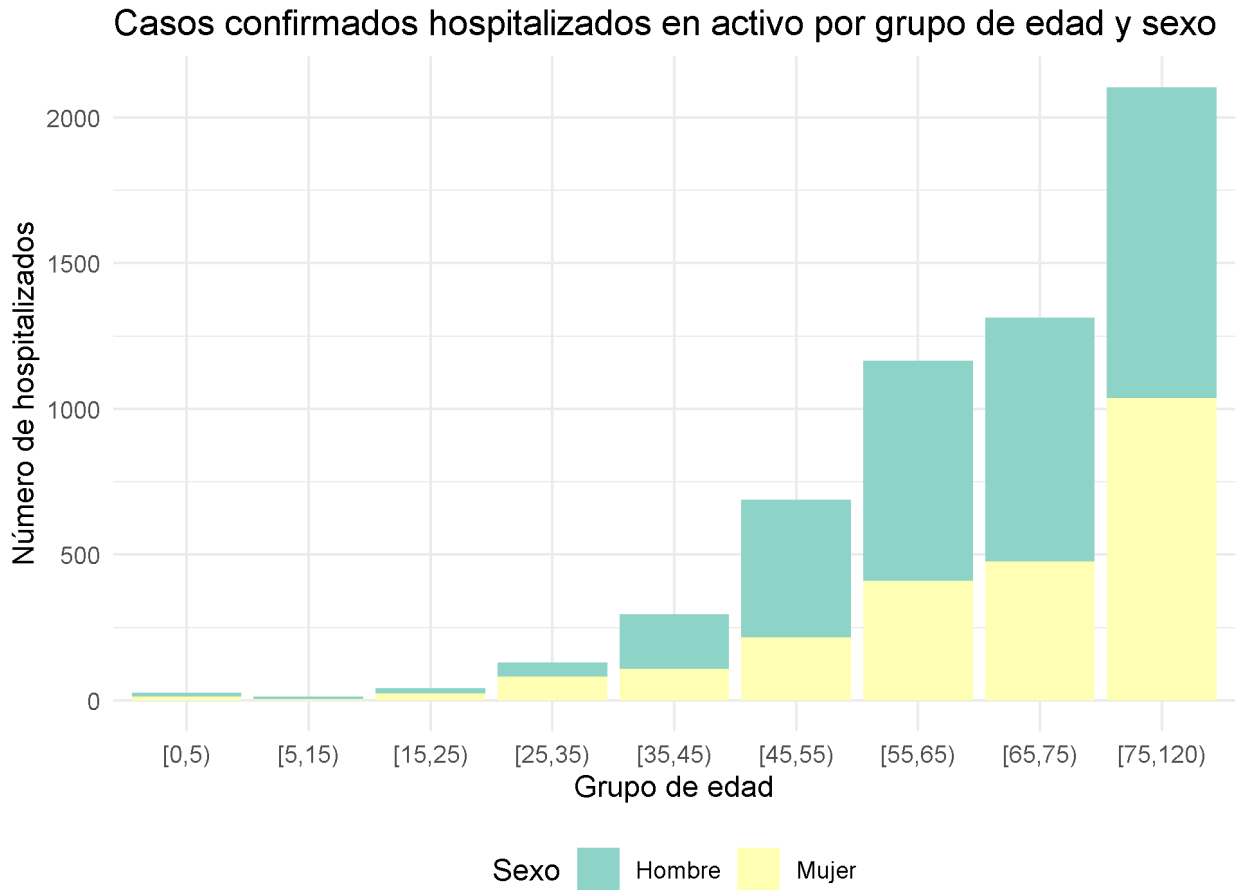


Fuente: Sistema de Vigilancia Epidemiológica de Andalucía (SVEA)

**Tabla de casos confirmados hospitalizados en activo por provincia:**

Provincia	n	Porcentaje
Almería	593	10.3
Cádiz	679	11.7
Córdoba	412	7.1
Granada	759	13.1
Huelva	432	7.5
Jaén	285	4.9
Málaga	1348	23.3
Sevilla	1274	22.0
Total	5782	99.9

**Gráfico de casos confirmados hospitalizados en activo por grupo de edad y sexo:**



Fuente: Sistema de Vigilancia Epidemiológica de Andalucía (SVEA)

**Tabla de casos confirmados hospitalizados activos por grupo de edad y sexo:**

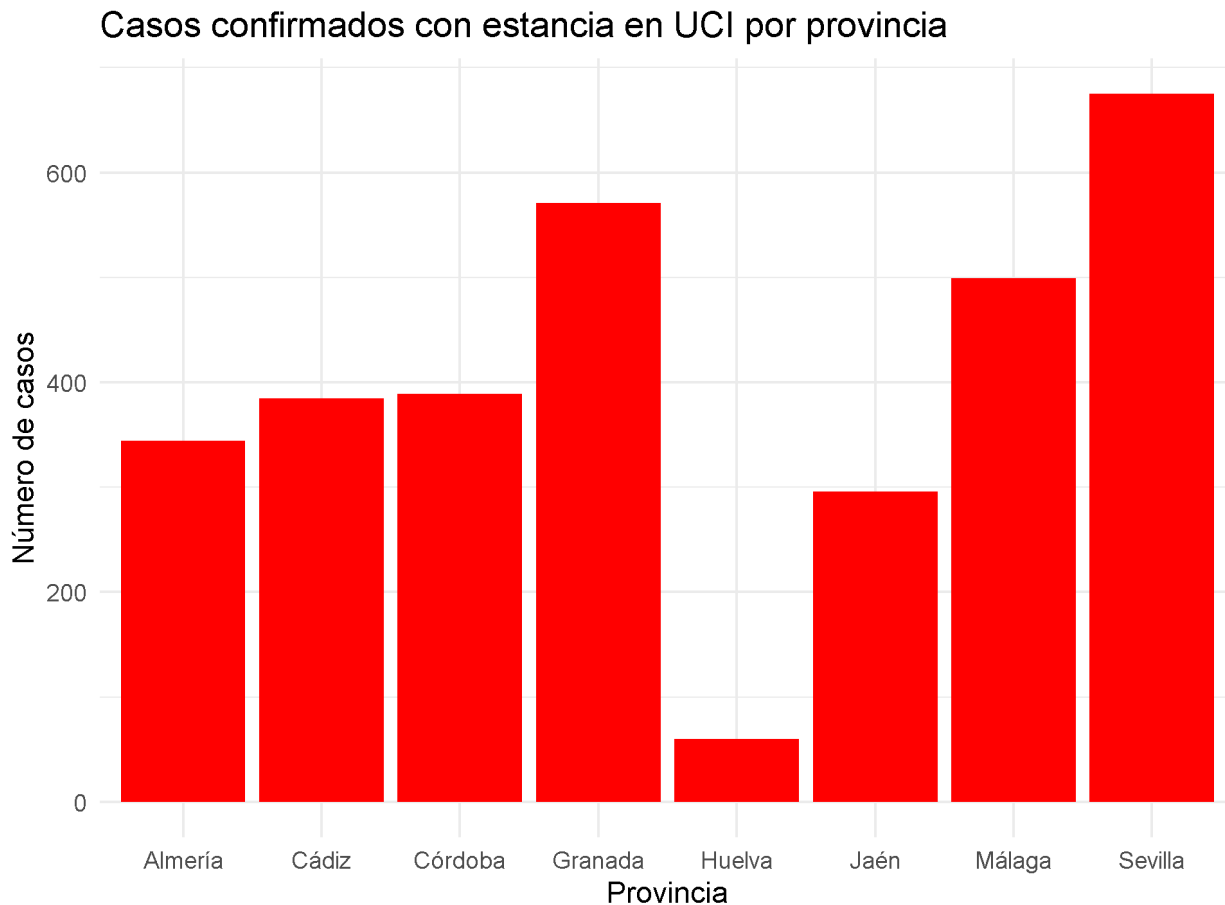
Grupo de edad	Hombre	Mujer	Total
[0,5)	14	12	26
[5,15)	9	4	13
[15,25)	18	23	41
[25,35)	49	81	130
[35,45)	188	108	296
[45,55)	472	216	688
[55,65)	755	411	1166
[65,75)	836	477	1313
[75,120)	1067	1037	2104
<b>Total</b>	<b>3408</b>	<b>2369</b>	<b>5777</b>



### **ESTANCIA EN UCI**

- Se han notificado 3219 casos confirmados hospitalizados con estancia en UCI.

#### **Gráfico de casos confirmados con estancia en UCI por provincia:**

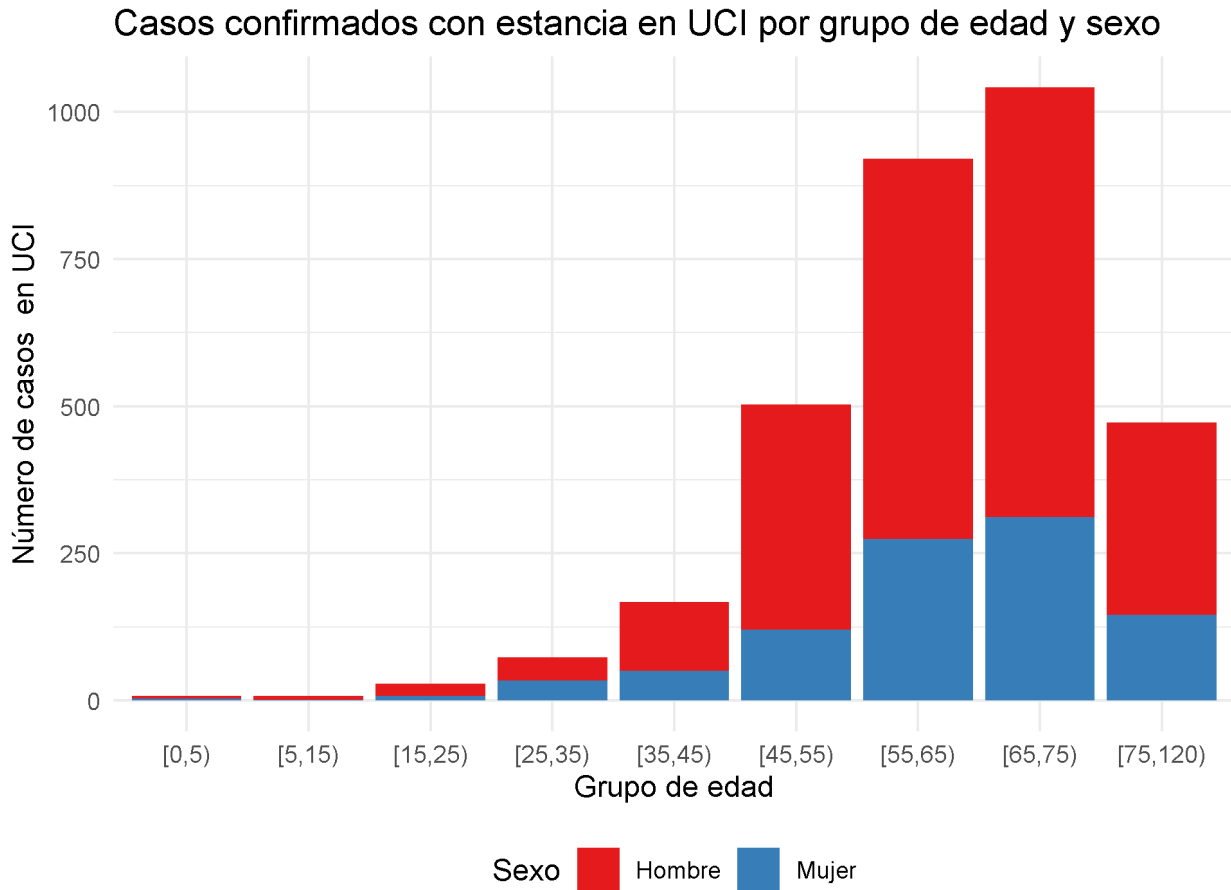


Fuente: Sistema de Vigilancia Epidemiológica de Andalucía (SVEA)

#### **Tabla de casos confirmados con estancia en UCI por provincia:**

Provincia	n	Porcentaje
Almería	344	10.7
Cádiz	385	12.0
Córdoba	389	12.1
Granada	571	17.7
Huelva	60	1.9
Jaén	296	9.2
Málaga	499	15.5
Sevilla	675	21.0
Total	3219	100.0

**Gráfico de casos confirmados con estancia UCI por grupo de edad y sexo:**



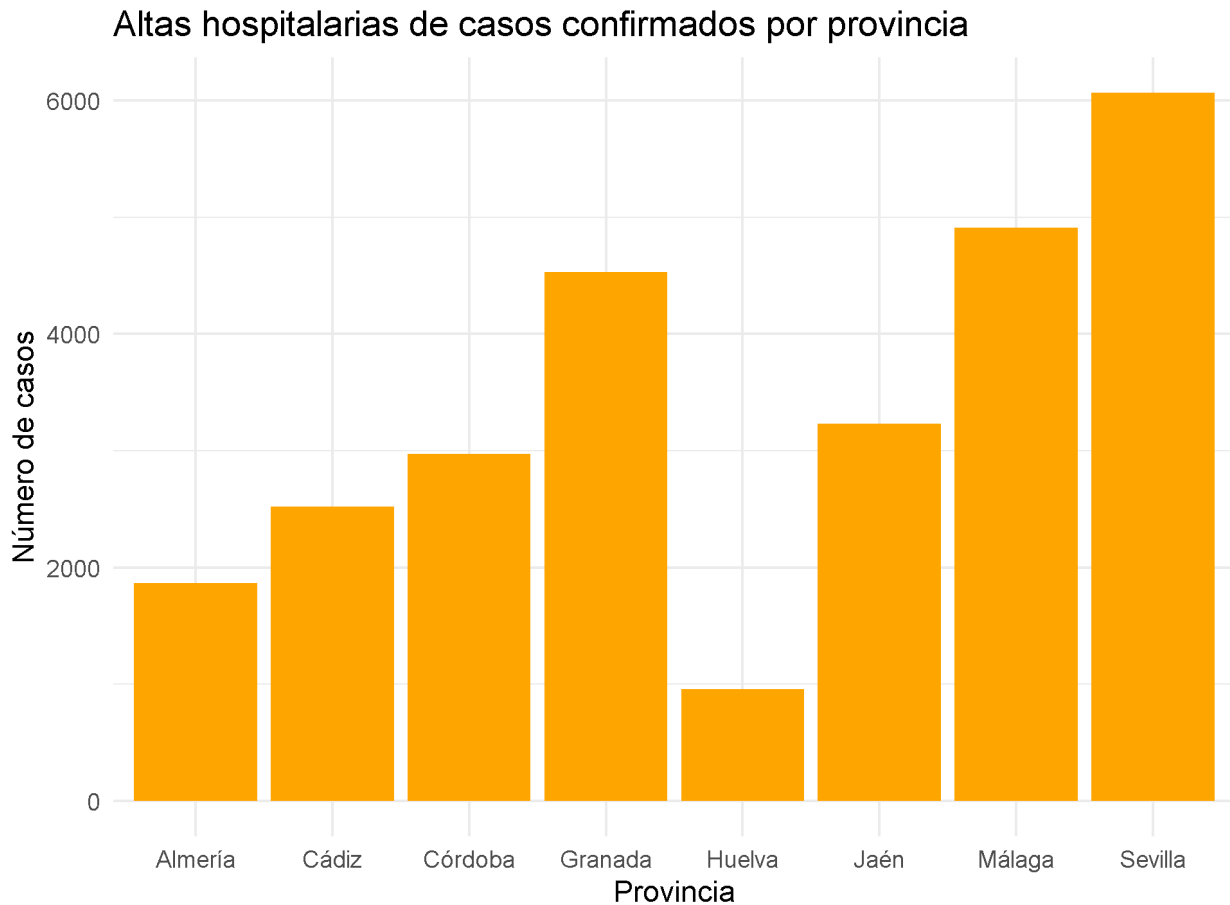
Fuente: Sistema de Vigilancia Epidemiológica de Andalucía (SVEA)

**Tabla de casos con estancia en UCI por grupo edad y sexo**

Grupo de edad	Hombre	Mujer	Total
[0,5)	4	3	7
[5,15)	6	1	7
[15,25)	20	8	28
[25,35)	39	34	73
[35,45)	117	50	167
[45,55)	383	120	503
[55,65)	646	274	920
[65,75)	730	312	1042
[75,120)	327	145	472
<b>Total</b>	<b>2272</b>	<b>947</b>	<b>3219</b>

## ALTAS HOSPITALARIAS DE CASOS CONFIRMADOS

### Gráfico de altas hospitalarias por provincia:

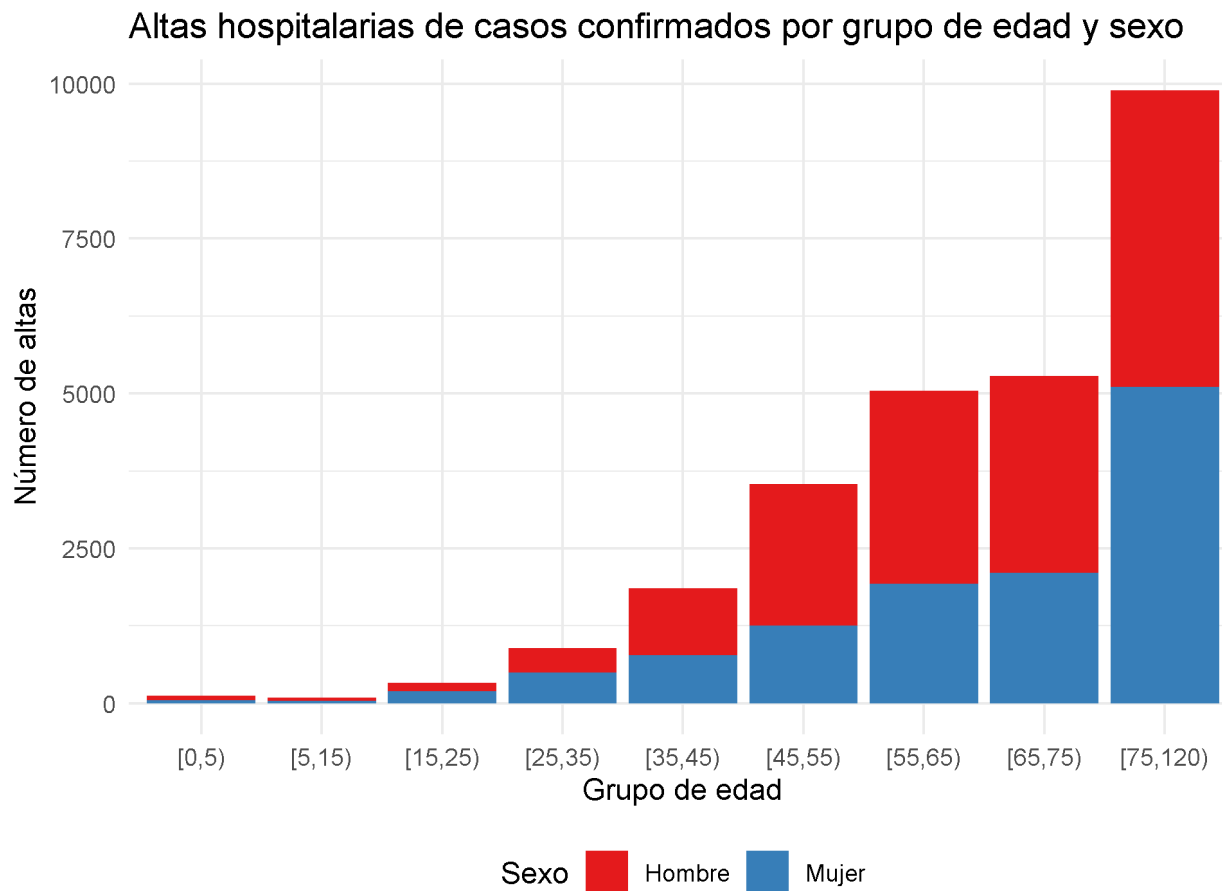


Fuente: Sistema de Vigilancia Epidemiológica de Andalucía (SVEA)

### Altas hospitalarias de casos confirmados por provincia:

Provincia	n	Porcentaje
Almería	1863	6.9
Cádiz	2519	9.3
Córdoba	2974	11.0
Granada	4533	16.8
Huelva	955	3.5
Jaén	3233	11.9
Málaga	4912	18.2
Sevilla	6066	22.4
Total	27055	100.0

**Gráfico de casos confirmados con alta hospitalaria por grupo de edad y sexo:**



Fuente: Sistema de Vigilancia Epidemiológica de Andalucía (SVEA)

**Altas hospitalarias de casos confirmados por grupo edad y sexo:**

Grupo de edad	Hombre	Mujer	Total
[0,5)	69	54	123
[5,15)	51	40	91
[15,25)	144	192	336
[25,35)	392	498	890
[35,45)	1080	778	1858
[45,55)	2286	1250	3536
[55,65)	3120	1926	5046
[65,75)	3171	2111	5282
[75,120)	4782	5111	9893
Total	15095	11960	27055

**Altas hospitalarias de casos confirmados excluyendo fallecidos por provincia**

Provincia	n	Porcentaje
Almería	1546	7.2
Cádiz	1847	8.6



Provincia	n	Porcentaje
Córdoba	2381	11.1
Granada	3423	16.0
Huelva	789	3.7
Jaén	2559	12.0
Málaga	3965	18.5
Sevilla	4886	22.8
Total	21396	99.9

### **Altas hospitalarias de casos confirmados excluyendo fallecidos por grupo edad y sexo**

Grupo de edad	Hombre	Mujer	Total
[0,5)	69	54	123
[5,15)	51	40	91
[15,25)	133	189	322
[25,35)	382	491	873
[35,45)	1053	766	1819
[45,55)	2151	1203	3354
[55,65)	2771	1768	4539
[65,75)	2447	1811	4258
[75,120)	2724	3293	6017
Total	11781	9615	21396

### **EVOLUCIÓN DE LOS CASOS CONFIRMADOS**

Evolución	n	Porcentaje
Curación sin secuelas	279626	62.3
Desconocido	91942	20.5
Provisional-Favorable	67602	15.1
Defunción	7114	1.6
Curación con secuelas	1218	0.3
Provisional-Desfavorable	1198	0.3
Total	448700	100.0

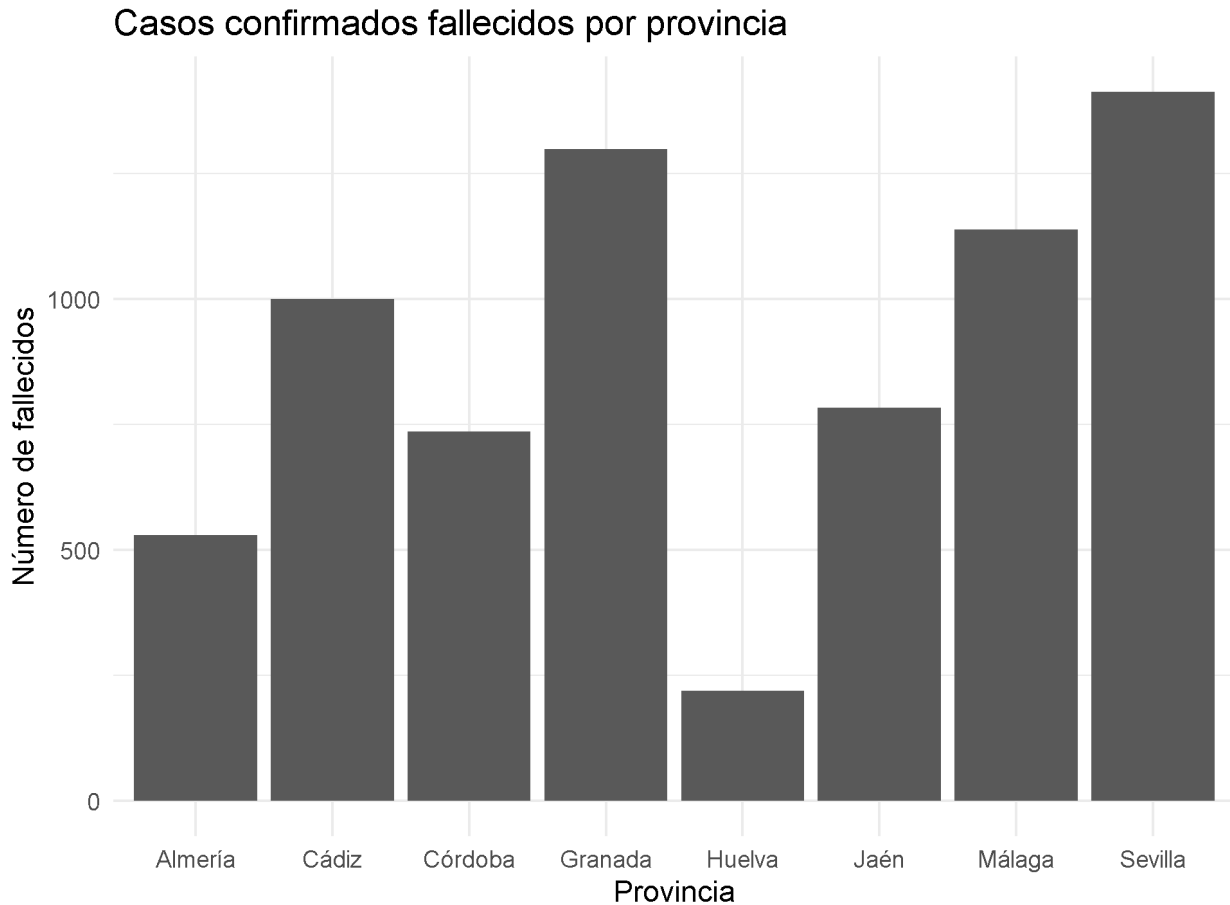
### **CASOS CONFIRMADOS RECUPERADOS**

Provincia	n
Almería	25780
Cádiz	34395
Córdoba	26642
Granada	47051
Huelva	12325
Jaén	27858
Málaga	45112
Sevilla	61681
Total	280844

## LETALIDAD

- Casos confirmados fallecidos: 7114
- Letalidad: 1.59 %

### Gráfico de casos confirmados fallecidos por provincia



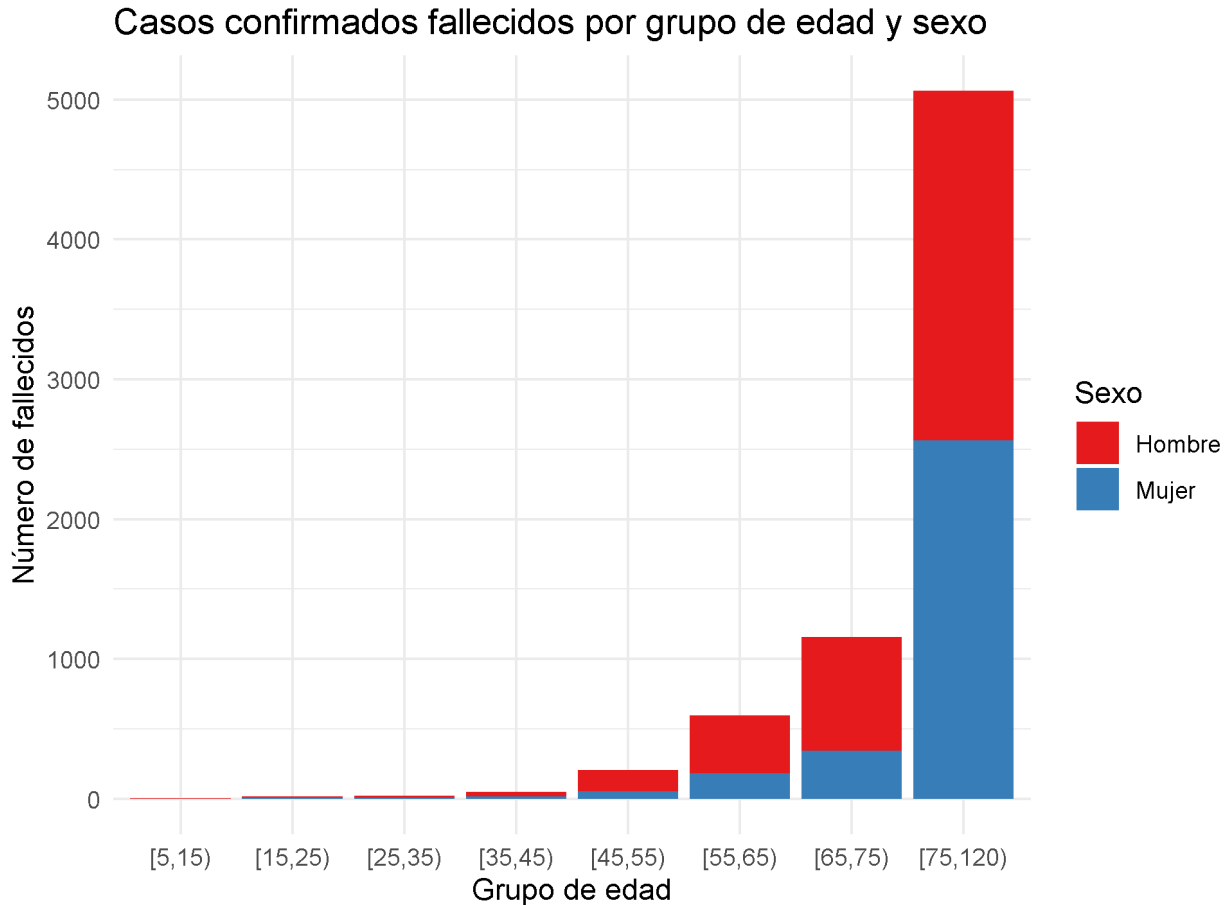
Fuente: Sistema de Vigilancia Epidemiológica de Andalucía (SVEA)

### Tabla de casos confirmados fallecidos por provincia:

Provincia	n	Porcentaje
Almería	529	7.4
Cádiz	1000	14.1
Córdoba	735	10.3
Granada	1298	18.2
Huelva	219	3.1
Jaén	783	11.0
Málaga	1138	16.0
Sevilla	1412	19.8

Provincia	n	Porcentaje
Total	7114	99.9

**Gráfico de casos confirmados fallecidos por grupo de edad y sexo**



Fuente: Sistema de Vigilancia Epidemiológica de Andalucía (SVEA)

**Tabla de casos confirmados fallecidos por grupo de edad y sexo:**

Grupo de edad	Hombre	Mujer	Total
[5,15)	1	1	2
[15,25)	11	7	18
[25,35)	13	10	23
[35,45)	31	17	48
[45,55)	155	53	208
[55,65)	411	184	595
[65,75)	812	343	1155
[75,120)	2499	2563	5062
Total	3933	3178	7111

## CASOS CONFIRMADOS INSTITUCIONALIZADOS

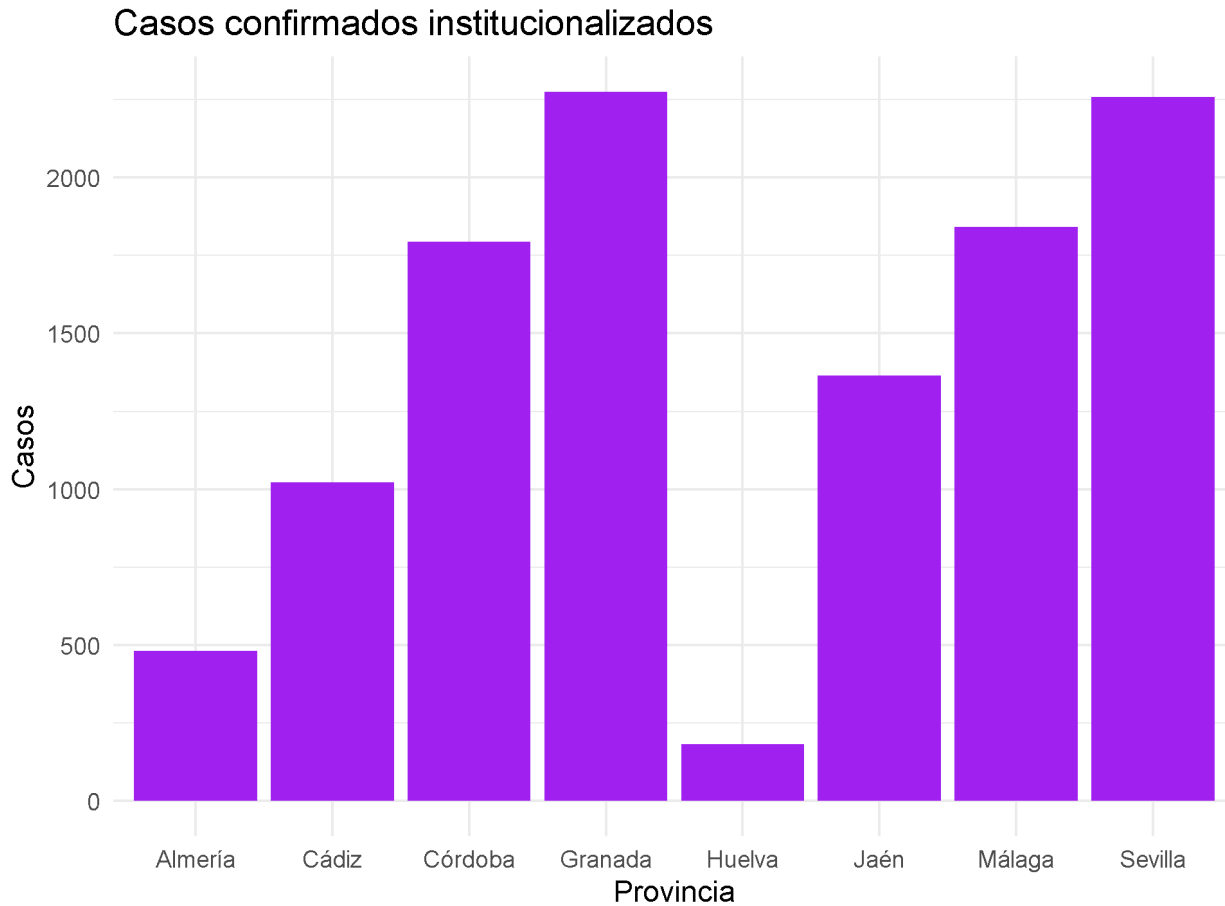
- Se han notificado 11219 casos confirmados institucionalizados.

### **Tabla de casos confirmados institucionalizados y fallecidos institucionalizados:**

Provincia	Residencias de mayores	Otro tipo de institución	Fallecidos Residencias de mayores	Fallecidos Otro tipo de institución
Almería	415	65	83	6
Cádiz	947	75	249	5
Córdoba	1610	185	297	6
Granada	1853	422	366	25
Huelva	165	16	35	6
Jaén	1174	191	207	7
Málaga	1561	280	267	18
Sevilla	1946	314	358	18
Total	9671	1548	1862	91



**Gráfico de casos confirmados institucionalizados por provincia:**

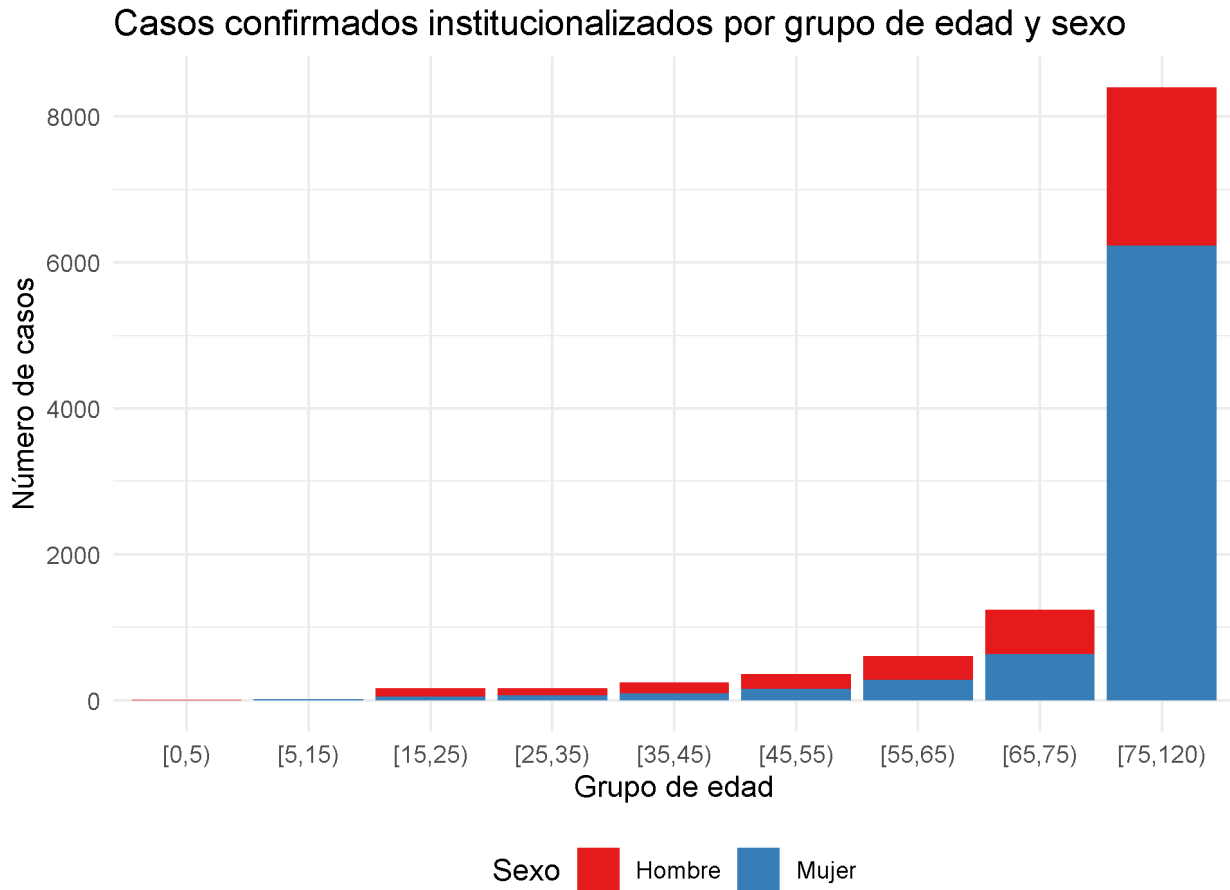


Fuente: Sistema de Vigilancia Epidemiológica de Andalucía (SVEA)

**Tabla de casos confirmados institucionalizados por provincia:**

Provincia	n	Porcentaje
Almería	480	4.3
Cádiz	1022	9.1
Córdoba	1795	16.0
Granada	2275	20.3
Huelva	181	1.6
Jaén	1365	12.2
Málaga	1841	16.4
Sevilla	2260	20.1
Total	11219	100.0

**Gráfico de casos confirmados institucionalizados por grupo de edad y sexo:**

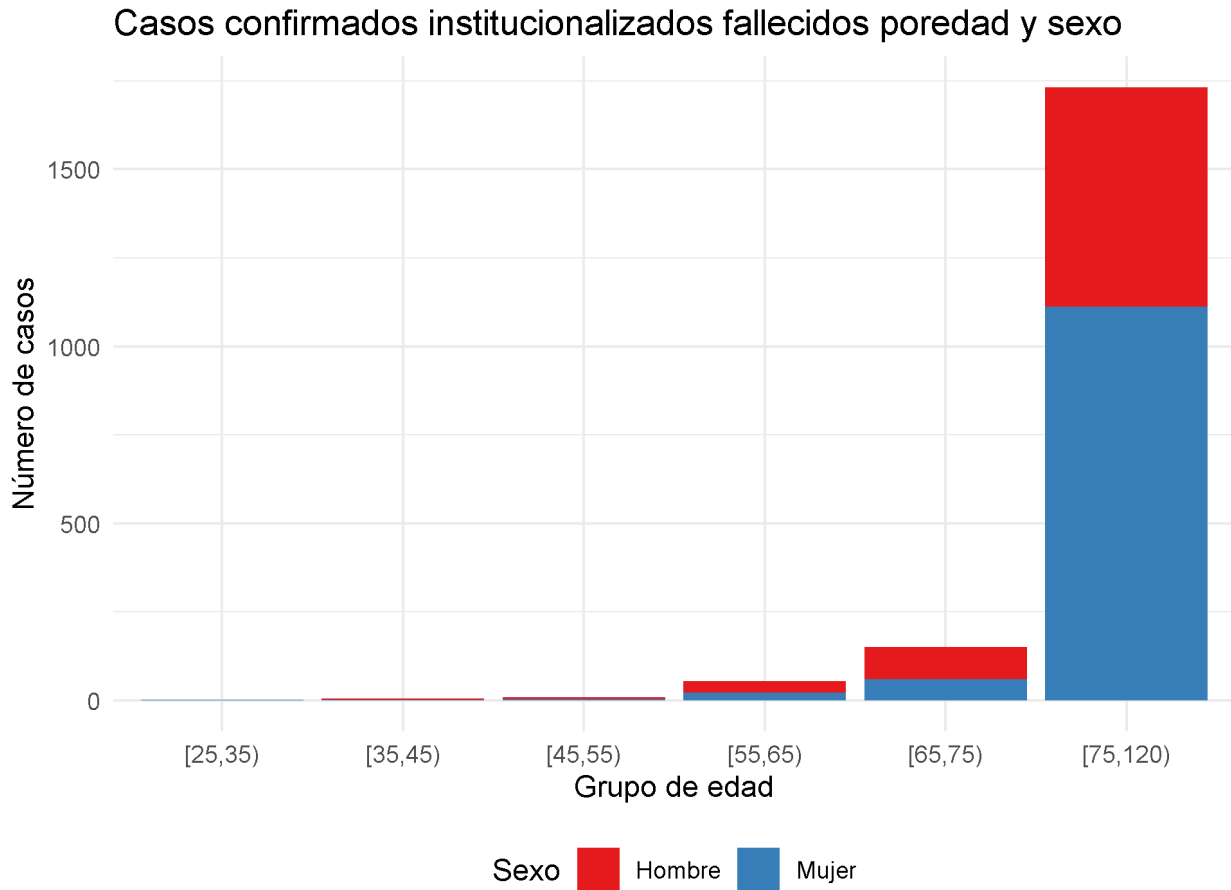


Fuente: Sistema de Vigilancia Epidemiológica de Andalucía (SVEA)

**Tabla casos institucionalizados por grupo de edad y sexo:**

Grupo de edad	Hombre	Mujer	Total
[0,5)	7	1	8
[5,15)	7	14	21
[15,25)	109	55	164
[25,35)	97	70	167
[35,45)	144	100	244
[45,55)	203	156	359
[55,65)	325	285	610
[65,75)	608	636	1244
[75,120)	2166	6233	8399
<b>Total</b>	<b>3666</b>	<b>7550</b>	<b>11216</b>

**Gráfico de casos confirmados institucionalizados fallecidos por grupo de edad y sexo:**



Fuente: Sistema de Vigilancia Epidemiológica de Andalucía (SVEA)

**Tabla de casos confirmados institucionalizados fallecidos por grupo de edad y sexo:**

Grupo de edad	Hombre	Mujer	Total
[25,35)	0	1	1
[35,45)	4	1	5
[45,55)	5	4	9
[55,65)	33	22	55
[65,75)	92	59	151
[75,120)	620	1112	1732
Total	754	1199	1953

**Gráfico de casos confirmados institucionalizados fallecidos por provincia:**



Fuente: Sistema de Vigilancia Epidemiológica de Andalucía (SVEA)

**Tabla de casos confirmados institucionalizados fallecidos por provincia:**

Provincia	n	Porcentaje
Almería	89	4.6
Cádiz	254	13.0
Córdoba	303	15.5
Granada	391	20.0
Huelva	41	2.1
Jaén	214	11.0
Málaga	285	14.6
Sevilla	376	19.3
Total	1953	100.0

## CASOS CONFIRMADOS EN PROFESIONALES SANITARIOS O SOCIO-SANITARIOS:

- Se han notificado 17424 casos confirmados en profesionales sanitarios o socio-sanitarios.

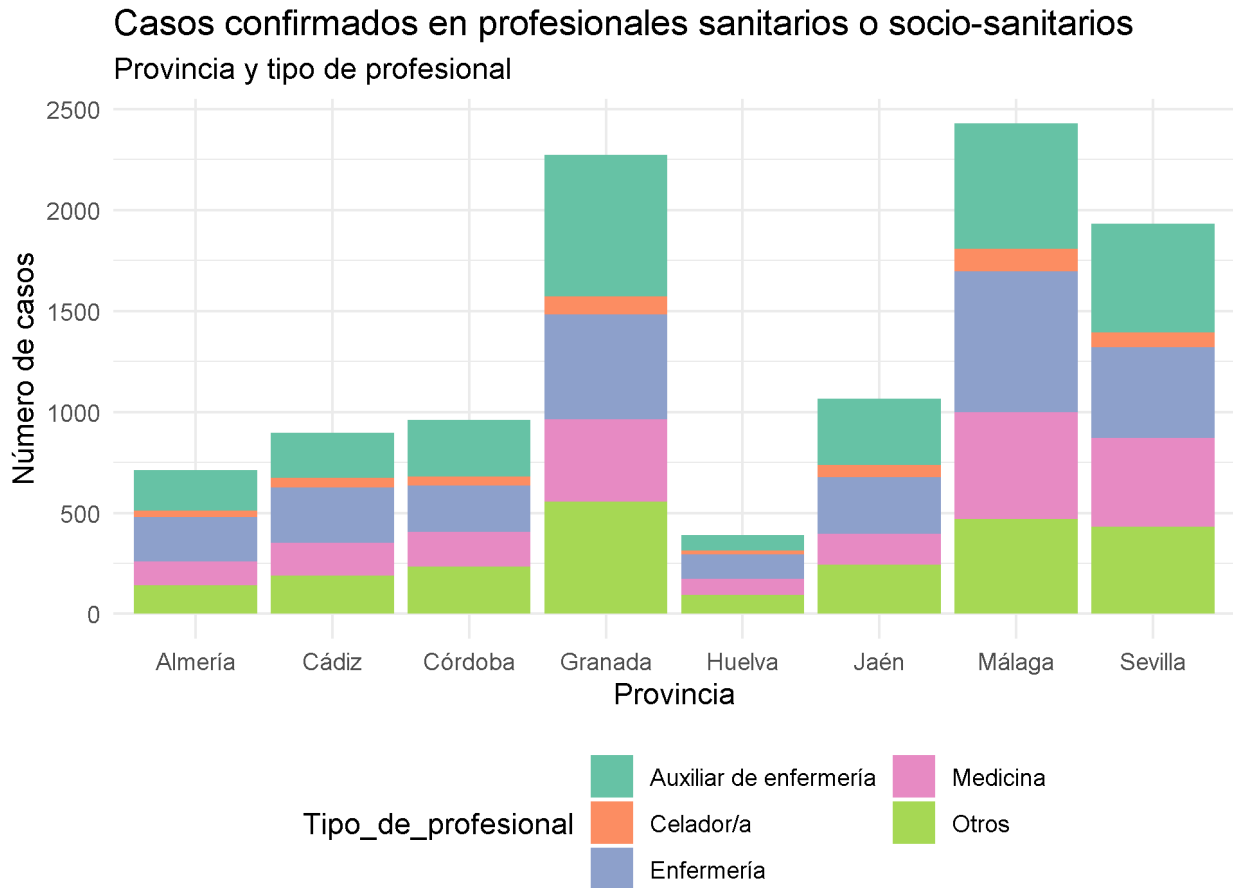
### **Tabla de casos confirmados en profesionales sanitarios o socio-sanitarios por provincia:**

Provincia	No sanitario en centro sanitario	No sanitario en centro sociosanitario	Sanitario en centro sanitario	Sanitario en centro sociosanitario	Sanitario en otro centro	Total	Fallecidos	Curados
Almería	68	124	744	162	57	1155	1	844
Cádiz	139	173	1274	242	115	1943	5	1258
Córdoba	88	212	867	294	34	1495	2	1160
Granada	358	515	2252	561	153	3839	6	3254
Huelva	39	56	416	59	28	598	0	468
Jaén	103	181	796	336	24	1440	4	1292
Málaga	261	313	2361	536	143	3614	0	2605
Sevilla	245	366	2048	535	146	3340	5	2699
Total	1301	1940	10758	2725	700	17424	23	13580

### **Tabla de casos confirmados por tipo de profesional:**

Tipo de profesional	n	Porcentaje
NA	6762	38.8
Auxiliar de enfermería	2972	17.1
Enfermería	2795	16.0
Otros	2361	13.6
Medicina	2056	11.8
Celador/a	478	2.7
Total	17424	100.0

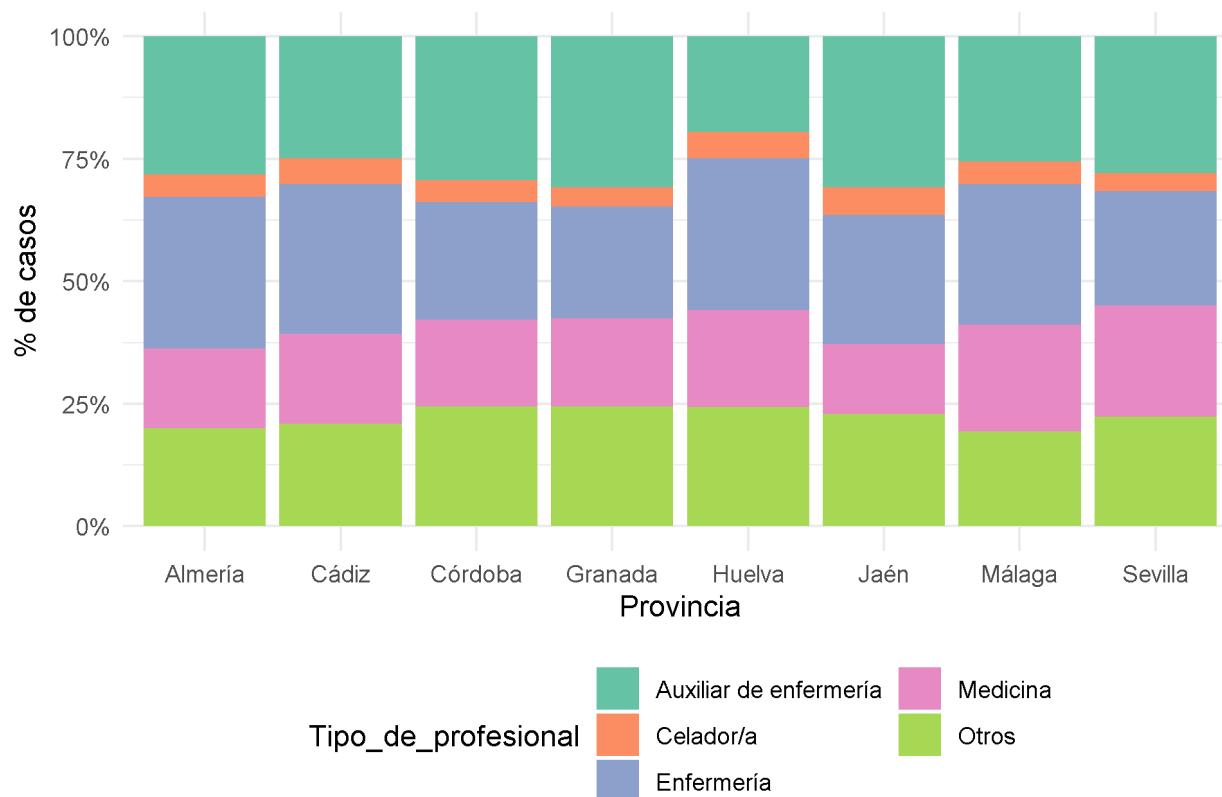
**Gráficos de casos confirmados en profesionales sanitarios o socio-sanitarios por provincia:**



Fuente: Sistema de Vigilancia Epidemiológica de Andalucía (SVEA)

## Casos confirmados en profesionales sanitarios o socio-sanitarios

Provincia y tipo de profesional



Fuente: Sistema de Vigilancia Epidemiológica de Andalucía (SVEA)

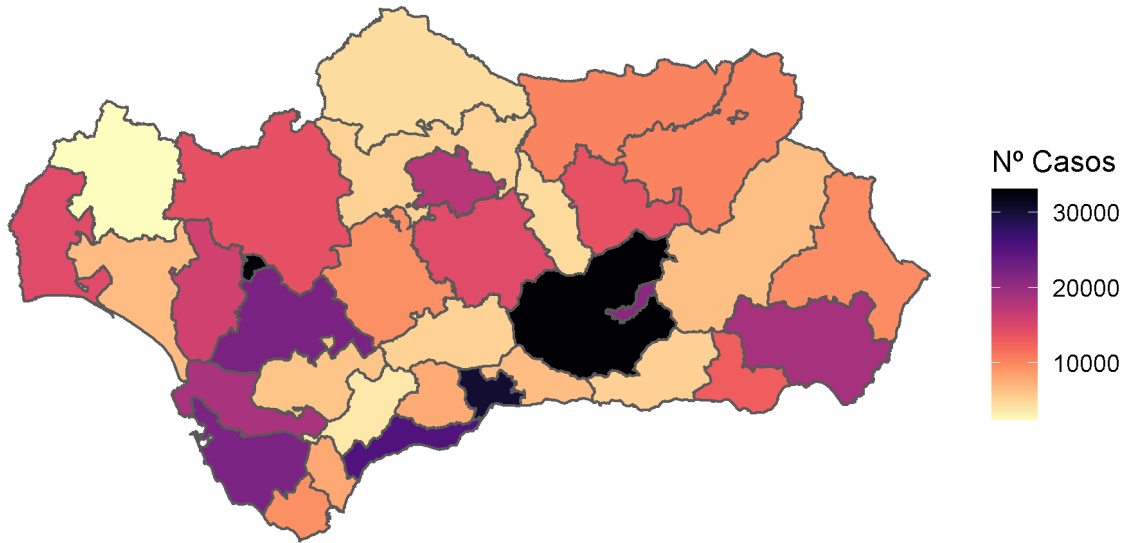
### Casos confirmados en profesionales sanitario o socio-sanitario por provincia:

Provincia	n	Porcentaje
Almería	1155	6.6
Cádiz	1943	11.2
Córdoba	1495	8.6
Granada	3839	22.0
Huelva	598	3.4
Jaén	1440	8.3
Málaga	3614	20.7
Sevilla	3340	19.2
Total	17424	100.0

## MAPAS

### **MAPA: Casos confirmados por distrito :**

Distribución casos confirmados COVID-19 por Distrito



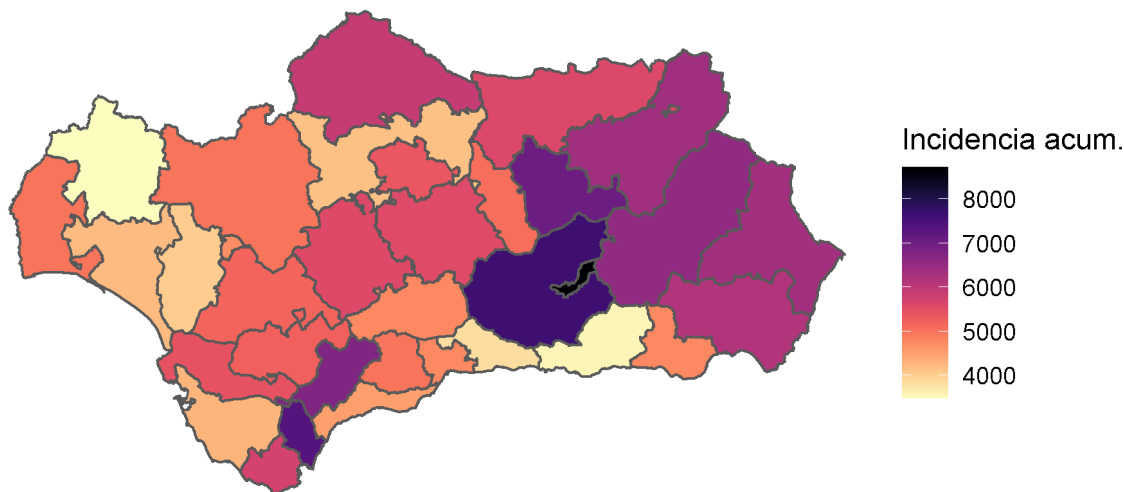
Fuente: Sistema de Vigilancia Epidemiológica de Andalucía (SVEA)



**MAPA: Incidencia acumulada por distrito.**

**Distribución casos COVID-19 por Distrito**

Incidencia acumulada x 100.000 habitantes



Fuente: Sistema de Vigilancia Epidemiológica de Andalucía (SVEA)

Provincia	Distrito	Casos	Poblacion	Incidencia_acumulada
Granada	Granada	20931	240363	8708.08
Granada	Metropolitano de Granada	32996	432102	7636.16
Cádiz	Campo de Gibraltar Este	7931	107766	7359.46
Jaén	Jaén	13830	196573	7035.55
Málaga	Serranía	3731	54999	6783.76
Granada	Granada Nordeste	6403	97710	6553.07
Jaén	Jaen Nordeste	10292	161758	6362.59
Almería	Levante-Alto Almanzora	9698	153184	6330.95
Almería	Almería	18800	306142	6140.94
Córdoba	Córdoba Norte	4422	74944	5900.41
Cádiz	Campo de Gibraltar Oeste	9435	165038	5716.87
Jaén	Jaén Norte	10199	182146	5599.35
Sevilla	Sevilla Este	9416	169255	5563.20
Córdoba	Córdoba Sur	14443	260440	5545.62
Cádiz	Jerez-Costa Noroeste	18589	342287	5430.82
Córdoba	Córdoba	17478	326039	5360.71
Cádiz	Sierra de Cádiz	6036	115574	5222.63
Sevilla	Sevilla Sur	22128	428182	5167.90

Provincia	Distrito	Casos	Poblacion	Incidencia_acumulada
Jaén	Jaén Sur	4586	90904	5044.88
Málaga	Valle del Guadalhorce	7800	156298	4990.47
Huelva	Huelva-Costa	14444	289548	4988.46
Sevilla	Sevilla Norte	13865	278104	4985.54
Málaga	Málaga	30237	633521	4772.85
Almería	Poniente de Almería	12808	268619	4768.09
Málaga	La Vega	5253	110176	4767.83
Sevilla	Sevilla	32602	691395	4715.39
Málaga	Costa del Sol	25347	560785	4519.91
Cádiz	Bahía de Cádiz-La Janda	22013	513384	4287.82
Huelva	Condado-Campiña	6584	156231	4214.27
Córdoba	Guadalquivir	5139	123667	4155.51
Sevilla	Aljarafe	15715	390752	4021.73
Málaga	Axarquía	6503	170141	3822.12
Granada	Granada Sur	5316	148993	3567.95
Huelva	Sierra de Huelva-Andévalo Central	2344	67391	3478.21

**Tabla de casos por provincia e incidencia acumulada por 100.000 habitantes.**

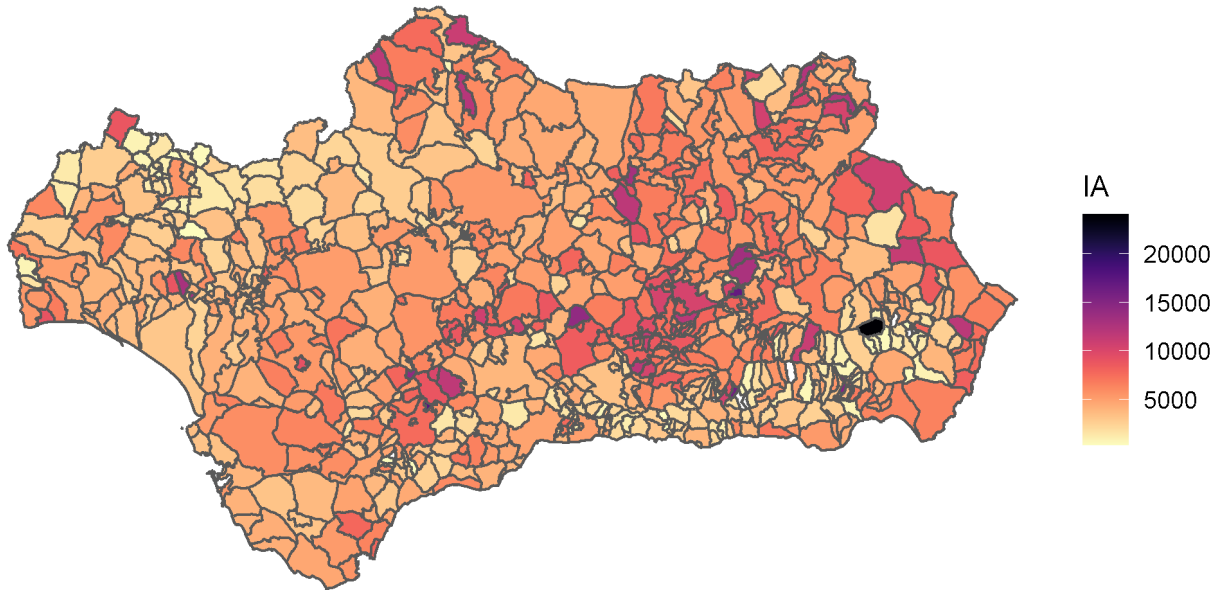
Provincia	Casos	Poblacion	Incidencia_acumulada
Granada	65884	919168	7167.79
Jaén	38954	631381	6169.65
Almería	41318	727945	5675.98
Córdoba	41524	785090	5289.08
Cádiz	64495	1244049	5184.28
Sevilla	93910	1957688	4796.99
Málaga	79053	1685920	4689.01
Huelva	23562	513170	4591.46

## MAPA POR MUNICIPIO

Casos confirmados sin municipio: 4869

### Distribución casos COVID-19 por municipio

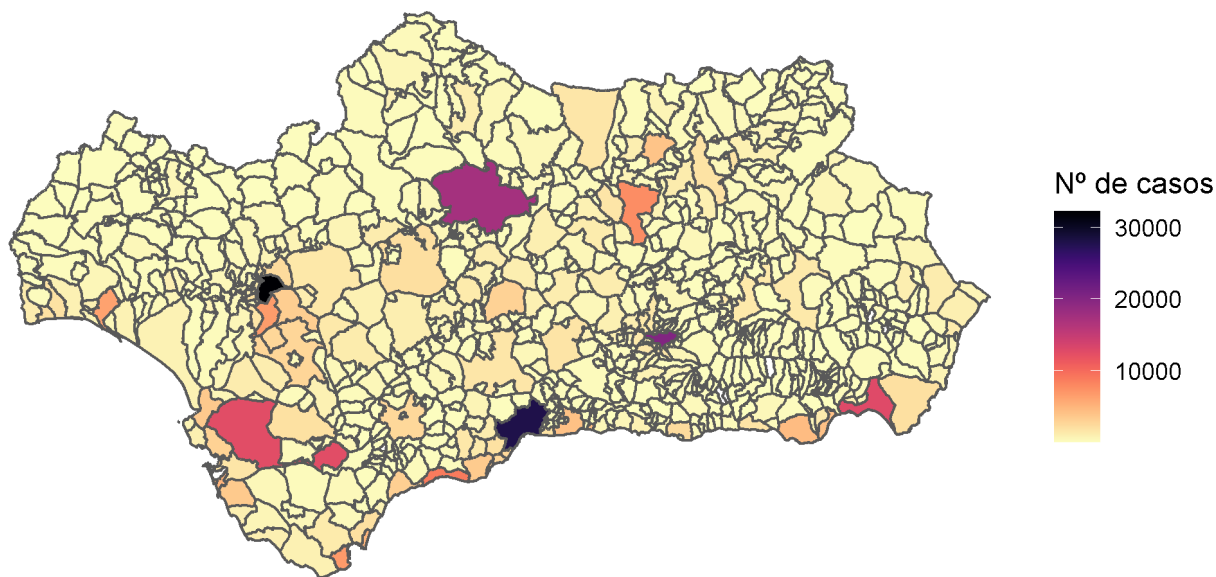
Incidencia acumulada x 100.000 habitantes



Fuente: Sistema de Vigilancia Epidemiológica de Andalucía (SVEA)

## Distribución casos COVID-19 por municipio

Casos confirmados



Fuente: Sistema de Vigilancia Epidemiológica de Andalucía (SVEA)

### **Tabla de casos por municipio e incidencia acumulada por 100.000 habitantes.**

Municipio	CODIGOINE	Casos	poblacion	incidencia
Abla	04001	41	1248	3285.26
Abrucena	04002	42	1183	3550.30
Adra	04003	1755	25412	6906.19
Albanchez	04004	11	687	1601.16
Alboloduy	04005	4	609	656.81
Albox	04006	1030	12083	8524.37
Alcolea	04007	11	844	1303.32
Alcóntar	04008	10	514	1945.53
Alcudia de Monteagud	04009	0	138	0.00
Alhabia	04010	15	677	2215.66
Alhama de Almería	04011	255	3691	6908.70
Alicún	04012	4	201	1990.05
Almería	04013	12786	201322	6351.02
Almócita	04014	5	176	2840.91
Alsodux	04015	1	125	800.00
Antas	04016	393	3315	11855.20
Arboleas	04017	193	4624	4173.88
Armuña de Almanzora	04018	23	300	7666.67



Municipio	CODIGOINE	Casos	poblacion	incidencia
Bacares	04019	60	250	24000.00
Bayárcal	04020	16	312	5128.21
Bayarque	04021	2	216	925.93
Bédar	04022	24	984	2439.02
Beires	04023	5	120	4166.67
Benahadux	04024	308	4481	6873.47
Benitagla	04026	0	58	0.00
Benizalón	04027	2	262	763.36
Bentarique	04028	11	240	4583.33
Berja	04029	401	12563	3191.91
Canjáyar	04030	25	1189	2102.61
Cantoria	04031	71	3365	2109.96
Carboneras	04032	669	8105	8254.16
Castro de Filabres	04033	1	120	833.33
Cóbdar	04034	14	178	7865.17
Cuevas del Almanzora	04035	953	14455	6592.87
Chercos	04036	1	298	335.57
Chirivel	04037	167	1489	11215.58
Dalías	04038	103	4066	2533.20
Enix	04041	4	514	778.21
Felix	04043	17	636	2672.96
Fines	04044	105	2104	4990.49
Fiñana	04045	220	1984	11088.71
Fondón	04046	6	994	603.62
Gádor	04047	191	3034	6295.32
Los Gallardos	04048	219	2902	7546.52
Garrucha	04049	547	9520	5745.80
Gérgal	04050	28	1080	2592.59
Huécija	04051	16	486	3292.18
Huércal de Almería	04052	965	17917	5385.95
Huércal-Overa	04053	1116	19432	5743.10
Íllar	04054	61	405	15061.73
Instinción	04055	14	448	3125.00
Laroya	04056	0	198	0.00
Láujar de Andarax	04057	74	1527	4846.10
Líjar	04058	11	394	2791.88
Lubrín	04059	38	1449	2622.50
Lucainena de las Torres	04060	5	564	886.52
Lúcar	04061	40	760	5263.16
Macael	04062	258	5480	4708.03
María	04063	103	1230	8373.98
Mojácar	04064	519	6778	7657.13
Nacimiento	04065	5	496	1008.06
Níjar	04066	2053	31666	6483.29
Ohanes	04067	6	558	1075.27
Olula de Castro	04068	1	191	523.56
Olula del Río	04069	354	6256	5658.57
Oria	04070	108	2239	4823.58
Padules	04071	20	414	4830.92
Partaloa	04072	35	1035	3381.64
Paterna del Río	04073	0	365	0.00
Pechina	04074	216	4103	5264.44
Pulpí	04075	617	10358	5956.75



<b>Municipio</b>	<b>CODIGOINE</b>	<b>Casos</b>	<b>poblacion</b>	<b>incidencia</b>
Purchena	04076	56	1664	3365.38
Rágol	04077	17	303	5610.56
Rioja	04078	55	1453	3785.27
Roquetas de Mar	04079	4123	98433	4188.64
Santa Cruz de Marchena	04080	6	199	3015.08
Santa Fe de Mondújar	04081	13	461	2819.96
Senés	04082	3	289	1038.06
Serón	04083	63	2033	3098.87
Sierro	04084	11	379	2902.37
Somontín	04085	12	443	2708.80
Sorbas	04086	96	2436	3940.89
Suflí	04087	1	196	510.20
Tabernas	04088	169	3717	4546.68
Taberno	04089	34	974	3490.76
Tahal	04090	6	336	1785.71
Terque	04091	35	365	9589.04
Tijola	04092	181	3548	5101.47
Turre	04093	247	3781	6532.66
Turrillas	04094	1	248	403.23
Uleila del Campo	04095	11	822	1338.20
Urrácal	04096	18	350	5142.86
Velesfrique	04097	1	230	434.78
Vélez-Blanco	04098	119	1874	6350.05
Vélez-Rubio	04099	574	6546	8768.71
Vera	04100	1275	16996	7501.77
Viator	04101	344	5978	5754.43
Vícar	04102	1212	26899	4505.74
Zurgena	04103	122	2956	4127.20
Las Tres Villas	04901	8	565	1415.93
El Ejido	04902	4463	83758	5328.45
La Mojonera	04903	450	9191	4896.09
Balanegra	04904	167	3105	5378.42
Alcalá de los Gazules	11001	193	5226	3693.07
Alcalá del Valle	11002	405	5043	8030.93
Algar	11003	94	1428	6582.63
Algeciras	11004	6840	123078	5557.45
Algodonales	11005	187	5506	3396.29
Arcos de la Frontera	11006	1953	30818	6337.21
Barbate	11007	966	22556	4282.67
Los Barrios	11008	1244	23777	5231.95
Benaocaz	11009	30	673	4457.65
Bornos	11010	272	7654	3553.70
El Bosque	11011	34	2137	1591.02
Cádiz	11012	5153	115439	4463.83
Castellar de la Frontera	11013	239	3057	7818.12
Conil de la Frontera	11014	921	22775	4043.91
Chiclana de la Frontera	11015	3506	85150	4117.44
Chipiona	11016	675	19246	3507.22
Espera	11017	203	3869	5246.83
El Gastor	11018	107	1729	6188.55
Grazalema	11019	134	2013	6656.73
Jerez de la Frontera	11020	12568	213105	5897.56
Jimena de la Frontera	11021	327	6707	4875.50



<b>Municipio</b>	<b>CODIGOINE</b>	<b>Casos</b>	<b>poblacion</b>	<b>incidencia</b>
La Línea de la Concepción	11022	4998	63630	7854.79
Medina Sidonia	11023	376	11773	3193.75
Olvera	11024	421	8062	5222.03
Paterna de Rivera	11025	227	5453	4162.85
Prado del Rey	11026	259	5590	4633.27
El Puerto de Santa María	11027	2999	88703	3380.95
Puerto Real	11028	1626	41700	3899.28
Puerto Serrano	11029	209	6942	3010.66
Rota	11030	942	29282	3216.99
San Fernando	11031	5073	95001	5339.94
Sanlúcar de Barrameda	11032	3578	69205	5170.15
San Roque	11033	2021	31571	6401.44
Setenil de las Bodegas	11034	181	2741	6603.43
Tarifa	11035	847	18183	4658.20
Torre Alháquime	11036	24	796	3015.08
Trebujena	11037	450	7016	6413.91
Ubrique	11038	533	16605	3209.88
Vejer de la Frontera	11039	545	12622	4317.86
Villaluenga del Rosario	11040	18	455	3956.04
Villamartín	11041	848	12134	6988.63
Zahara	11042	28	1379	2030.46
Benalup-Casas Viejas	11901	222	6986	3177.78
San José del Valle	11902	252	4433	5684.64
San Martín del Tesorillo	11903	128	2801	4569.80
Adamuz	14001	179	4137	4326.81
Aguilar de la Frontera	14002	842	13382	6292.03
Alcaracejos	14003	72	1470	4897.96
Almedinilla	14004	99	2370	4177.22
Almodóvar del Río	14005	442	7932	5572.37
Añora	14006	186	1530	12156.86
Baena	14007	950	19045	4988.19
Belalcázar	14008	247	3235	7635.24
Belmez	14009	168	2921	5751.45
Benamejí	14010	526	4963	10598.43
Los Blázquez	14011	33	664	4969.88
Bujalance	14012	310	7320	4234.97
Cabra	14013	1031	20347	5067.09
Cañete de las Torres	14014	101	2923	3455.35
Carcabuey	14015	57	2371	2404.05
Cardeña	14016	68	1471	4622.71
La Carlota	14017	455	14079	3231.76
El Carpio	14018	345	4363	7907.40
Castro del Río	14019	318	7767	4094.24
Conquista	14020	12	366	3278.69
Córdoba	14021	17470	326039	5358.25
Doña Mencía	14022	185	4615	4008.67
Dos Torres	14023	150	2394	6265.66
Encinas Reales	14024	108	2254	4791.48
Espejo	14025	127	3289	3861.36
Espiel	14026	74	2405	3076.92
Fernán-Núñez	14027	584	9651	6051.19
Fuente la Lancha	14028	10	342	2923.98
Fuente Obejuna	14029	171	4501	3799.16





<b>Municipio</b>	<b>CODIGOINE</b>	<b>Casos</b>	<b>poblacion</b>	<b>incidencia</b>
Fuente Palmera	14030	186	9766	1904.57
Fuente-Tójar	14031	38	666	5705.71
La Granjuela	14032	47	439	10706.15
Guadalcazar	14033	49	1559	3143.04
El Guijo	14034	15	352	4261.36
Hinojosa del Duque	14035	450	6707	6709.41
Hornachuelos	14036	123	4480	2745.54
Iznájar	14037	167	4134	4039.67
Lucena	14038	2968	42733	6945.45
Luque	14039	237	2976	7963.71
Montalbán de Córdoba	14040	307	4467	6872.62
Montemayor	14041	204	3856	5290.46
Montilla	14042	1089	22739	4789.13
Montoro	14043	417	9293	4487.25
Monturque	14044	42	1943	2161.61
Moriles	14045	324	3701	8754.39
Nueva Carteya	14046	303	5341	5673.09
Obejo	14047	47	2008	2340.64
Palenciana	14048	75	1465	5119.45
Palma del Río	14049	1113	20928	5318.23
Pedro Abad	14050	109	2815	3872.11
Pedroche	14051	45	1482	3036.44
Peñarroya-Pueblonuevo	14052	809	10561	7660.26
Posadas	14053	211	7318	2883.30
Pozoblanco	14054	1049	17204	6097.42
Priego de Córdoba	14055	1062	22367	4748.07
Puente Genil	14056	1252	29943	4181.28
La Rambla	14057	466	7529	6189.40
Rute	14058	874	9898	8830.07
San Sebastián de los Ballesteros	14059	43	804	5348.26
Santaella	14060	123	4614	2665.80
Santa Eufemia	14061	82	743	11036.34
Torrecaño	14062	68	1040	6538.46
Valenzuela	14063	42	1118	3756.71
Valsequillo	14064	41	348	11781.61
La Victoria	14065	54	2289	2359.11
Villa del Río	14066	479	7067	6777.98
Villafranca de Córdoba	14067	164	4860	3374.49
Villaharta	14068	13	621	2093.40
Villanueva de Córdoba	14069	431	8671	4970.59
Villanueva del Duque	14070	46	1448	3176.80
Villanueva del Rey	14071	60	1015	5911.33
Villaralto	14072	8	1118	715.56
Villaviciosa de Córdoba	14073	101	3200	3156.25
El Viso	14074	80	2517	3178.39
Zuheros	14075	37	635	5826.77
Fuente Carreteros	14901	29	1148	2526.13
La Guijarrosa	14902	46	1379	3335.75
Agrón	18001	14	260	5384.62
Alamedilla	18002	76	569	13356.77
Albolote	18003	1456	18962	7678.51
Albodón	18004	14	712	1966.29
Albuñán	18005	30	409	7334.96





<b>Municipio</b>	<b>CODIGOINE</b>	<b>Casos</b>	<b>poblacion</b>	<b>incidencia</b>
Albuñol	18006	280	7353	3807.97
Albuñuelas	18007	44	802	5486.28
Aldeire	18010	41	630	6507.94
Alfacar	18011	499	5488	9092.57
Algarinejo	18012	351	2467	14227.81
Alhama de Granada	18013	194	5867	3306.63
Alhendín	18014	644	9509	6772.53
Alicún de Ortega	18015	27	471	5732.48
Almegíjar	18016	6	337	1780.42
Almuñécar	18017	796	25927	3070.16
Alquife	18018	30	580	5172.41
Arenas del Rey	18020	26	653	3981.62
Armillá	18021	1749	24340	7185.70
Atarfe	18022	1398	18960	7373.42
Baza	18023	1362	20430	6666.67
Beas de Granada	18024	62	980	6326.53
Beas de Guadix	18025	14	329	4255.32
Benalúa	18027	244	3310	7371.60
Benalúa de las Villas	18028	81	1054	7685.01
Benamaurel	18029	96	2260	4247.79
Bérchules	18030	5	712	702.25
Bubión	18032	18	298	6040.27
Busquístar	18033	45	279	16129.03
Cacín	18034	12	568	2112.68
Cádiar	18035	20	1465	1365.19
Cájar	18036	376	5205	7223.82
Calicasas	18037	40	638	6269.59
Campotéjar	18038	68	1229	5532.95
Caniles	18039	207	4021	5147.97
Cáñar	18040	9	377	2387.27
Capileira	18042	31	563	5506.22
Carataunas	18043	0	201	0.00
Cástaras	18044	0	235	0.00
Castilléjar	18045	88	1321	6661.62
Castril	18046	102	2020	5049.50
Cenes de la Vega	18047	512	8153	6279.90
Cijuela	18048	226	3415	6617.86
Cogollos de Guadix	18049	33	642	5140.19
Cogollos de la Vega	18050	239	2007	11908.32
Colomera	18051	135	1302	10368.66
Cortes de Baza	18053	46	1844	2494.58
Cortes y Graena	18054	35	982	3564.15
Cúllar	18056	146	4091	3568.81
Cúllar Vega	18057	606	7547	8029.68
Chauchina	18059	591	5552	10644.81
Chimeneas	18061	104	1251	8313.35
Churriana de la Vega	18062	1274	15689	8120.34
Darro	18063	131	1634	8017.14
Dehesas de Guadix	18064	37	422	8767.77
Dehesas Viejas	18065	31	688	4505.81
Deifontes	18066	218	2600	8384.62
Diezma	18067	52	764	6806.28
Dílar	18068	103	2092	4923.52



Municipio	CODIGOINE	Casos	poblacion	incidencia
Dólar	18069	19	628	3025.48
Dúdar	18070	13	327	3975.54
Dúrcal	18071	477	7111	6707.92
Escúzar	18072	82	791	10366.62
Ferreira	18074	3	301	996.68
Fonelas	18076	46	978	4703.48
Fornes	18077	25	556	4496.40
Freila	18078	62	939	6602.77
Fuente Vaqueros	18079	497	4384	11336.68
Galera	18082	52	1071	4855.28
Gobernador	18083	4	229	1746.72
Gójar	18084	340	5909	5753.93
Gor	18085	21	744	2822.58
Gorafe	18086	16	383	4177.55
Granada	18087	20230	233648	8658.32
Guadahortuna	18088	113	1872	6036.32
Guadix	18089	1421	18436	7707.75
Gualchos	18093	112	5190	2158.00
Güéjar Sierra	18094	175	2857	6125.31
Güevéjar	18095	153	2640	5795.45
Huélago	18096	68	401	16957.61
Huéneja	18097	44	1170	3760.68
Huéscar	18098	569	7195	7908.27
Huétor de Santillán	18099	151	1882	8023.38
Huétor Tájar	18100	829	10399	7971.92
Huétor Vega	18101	962	12035	7993.35
Íllora	18102	879	10065	8733.23
Ítrabo	18103	22	991	2219.98
Iznalloz	18105	527	5120	10292.97
Játar	18106	8	623	1284.11
Jayena	18107	63	1052	5988.59
Jérez del Marquesado	18108	56	955	5863.87
Jete	18109	3	927	323.62
Jun	18111	309	3853	8019.72
Juviles	18112	1	135	740.74
La Calahorra	18114	60	668	8982.04
Láchar	18115	333	3513	9479.08
Lanjarón	18116	110	3530	3116.15
Lanteira	18117	41	564	7269.50
Lecrín	18119	66	2156	3061.22
Lentegí	18120	1	333	300.30
Lobras	18121	0	133	0.00
Loja	18122	1721	20419	8428.42
Lugros	18123	12	310	3870.97
Lújar	18124	8	483	1656.31
La Malahá	18126	132	1784	7399.10
Maracena	18127	1568	22306	7029.50
Marchal	18128	12	414	2898.55
Moclín	18132	248	3622	6847.05
Molvízar	18133	60	2772	2164.50
Monachil	18134	546	8007	6819.03
Montefrío	18135	352	5313	6625.26
Montejícar	18136	120	2110	5687.20



<b>Municipio</b>	<b>CODIGOINE</b>	<b>Casos</b>	<b>poblacion</b>	<b>incidencia</b>
Montillana	18137	103	1129	9123.12
Moraleda de Zafayona	18138	185	3117	5935.19
Motril	18140	2329	58460	3983.92
Murtas	18141	16	455	3516.48
Nigüelas	18143	45	1185	3797.47
Nívar	18144	68	1036	6563.71
Ogíjares	18145	1171	14348	8161.42
Orce	18146	19	1185	1603.38
Órgiva	18147	240	5784	4149.38
Otívar	18148	26	1011	2571.71
Villa de Otura	18149	354	6982	5070.18
Padul	18150	735	8694	8454.11
Pampaneira	18151	5	317	1577.29
Pedro Martínez	18152	146	1138	12829.53
Peligros	18153	1181	11492	10276.71
La Peza	18154	45	1167	3856.04
Pinos Genil	18157	81	1490	5436.24
Pinos Puente	18158	946	9894	9561.35
Píñar	18159	45	1103	4079.78
Polícar	18161	2	263	760.46
Polopos	18162	47	1722	2729.38
Pórtugos	18163	34	368	9239.13
Puebla de Don Fadrique	18164	241	2238	10768.54
Pulianas	18165	488	5466	8927.92
Purullena	18167	169	2306	7328.71
Quéntar	18168	48	947	5068.64
Rubite	18170	4	382	1047.12
Salar	18171	162	2621	6180.85
Salobreña	18173	346	12513	2765.12
Santa Cruz del Comercio	18174	17	531	3201.51
Santa Fe	18175	1317	15222	8651.95
Soportújar	18176	15	264	5681.82
Sorvilán	18177	32	527	6072.11
Torre-Cardela	18178	45	716	6284.92
Torvizcón	18179	21	625	3360.00
Trevélez	18180	47	736	6385.87
Turón	18181	5	232	2155.17
Ugíjar	18182	142	2517	5641.64
Válor	18183	18	677	2658.79
Vélez de Benaudalla	18184	83	2890	2871.97
Ventas de Huelma	18185	78	657	11872.15
Villanueva de las Torres	18187	17	562	3024.91
Villanueva Mesía	18188	152	2021	7521.03
Víznar	18189	50	993	5035.25
Zafarraya	18192	71	2120	3349.06
La Zubia	18193	1599	19330	8272.12
Zújar	18194	163	2544	6407.23
La Taha	18901	70	670	10447.76
El Valle	18902	39	907	4299.89
Nevada	18903	60	1072	5597.01
Alpujarra de la Sierra	18904	18	969	1857.59
Las Gabias	18905	1494	21543	6934.97
Los Guájares	18906	22	1053	2089.27



<b>Municipio</b>	<b>CODIGOINE</b>	<b>Casos</b>	<b>poblacion</b>	<b>incidencia</b>
Valle del Zalabí	18907	120	2105	5700.71
Villamena	18908	77	934	8244.11
Morelábor	18909	58	572	10139.86
El Pinar	18910	19	865	2196.53
Vegas del Genil	18911	775	11432	6779.22
Cuevas del Campo	18912	105	1744	6020.64
Zagra	18913	73	885	8248.59
Valderrubio	18914	183	2066	8857.70
Domingo Pérez de Granada	18915	53	878	6036.45
Torreueva Costa	18916	56	2796	2002.86
Alájar	21001	15	759	1976.28
Aljaraque	21002	910	21474	4237.68
El Almendro	21003	35	840	4166.67
Almonaster la Real	21004	57	1788	3187.92
Almonte	21005	747	24507	3048.11
Alosno	21006	119	3933	3025.68
Aracena	21007	460	8255	5572.38
Aroche	21008	81	3054	2652.26
Arroyomolinos de León	21009	4	947	422.39
Ayamonte	21010	1146	21104	5430.25
Beas	21011	157	4341	3616.68
Berrocal	21012	19	303	6270.63
Bollulllos Par del Condado	21013	553	14387	3843.75
Bonares	21014	172	6060	2838.28
Cabezas Rubias	21015	28	706	3966.01
Cala	21016	28	1159	2415.88
Calañas	21017	169	2768	6105.49
El Campillo	21018	62	2024	3063.24
Campofrío	21019	8	713	1122.02
Cañaverale de León	21020	3	396	757.58
Cartaya	21021	850	20083	4232.44
Castaño del Robledo	21022	7	228	3070.18
El Cerro de Andévalo	21023	133	2327	5715.51
Corteconcepción	21024	23	536	4291.04
Cortegana	21025	202	4602	4389.40
Cortelazor	21026	3	299	1003.34
Cumbres de Enmedio	21027	0	51	0.00
Cumbres de San Bartolomé	21028	3	376	797.87
Cumbres Mayores	21029	26	1749	1486.56
Chucena	21030	68	2223	3058.93
Encinasola	21031	116	1310	8854.96
Escacena del Campo	21032	132	2287	5771.75
Fuenteheridos	21033	3	709	423.13
Galaroza	21034	14	1382	1013.02
Gibraleón	21035	502	12737	3941.27
La Granada de Río-Tinto	21036	2	243	823.05
El Granado	21037	37	532	6954.89
Higuera de la Sierra	21038	30	1291	2323.78
Hinojales	21039	1	330	303.03
Hinojos	21040	95	3961	2398.38
Huelva	21041	6249	143837	4344.50
Isla Cristina	21042	1929	21393	9016.97
Jabugo	21043	68	2260	3008.85



<b>Municipio</b>	<b>CODIGOINE</b>	<b>Casos</b>	<b>poblacion</b>	<b>incidencia</b>
Lepe	21044	1885	27880	6761.12
Linares de la Sierra	21045	4	262	1526.72
Lucena del Puerto	21046	150	3261	4599.82
Manzanilla	21047	83	2118	3918.79
Los Marines	21048	6	399	1503.76
Minas de Riotinto	21049	99	3812	2597.06
Moguer	21050	762	21867	3484.70
La Nava	21051	2	258	775.19
Nerva	21052	145	5169	2805.18
Niebla	21053	158	4116	3838.68
La Palma del Condado	21054	963	10801	8915.84
Palos de la Frontera	21055	420	11742	3576.90
Paterna del Campo	21056	110	3457	3181.95
Paymogo	21057	72	1162	6196.21
Puebla de Guzmán	21058	78	3092	2522.64
Puerto Moral	21059	4	278	1438.85
Punta Umbría	21060	618	15355	4024.75
Rociana del Condado	21061	290	7939	3652.85
Rosal de la Frontera	21062	22	1697	1296.41
San Bartolomé de la Torre	21063	188	3761	4998.67
San Juan del Puerto	21064	349	9411	3708.43
Sanlúcar de Guadiana	21065	3	403	744.42
San Silvestre de Guzmán	21066	10	614	1628.66
Santa Ana la Real	21067	5	475	1052.63
Santa Bárbara de Casa	21068	13	1043	1246.40
Santa Olalla del Cala	21069	35	2022	1730.96
Trigueros	21070	218	7862	2772.83
Valdelarco	21071	4	231	1731.60
Valverde del Camino	21072	422	12750	3309.80
Villablanca	21073	156	2885	5407.28
Villalba del Alcor	21074	437	3366	12982.77
Villanueva de las Cruces	21075	20	387	5167.96
Villanueva de los Castillejos	21076	143	2825	5061.95
Villarrasa	21077	129	2211	5834.46
Zalamea la Real	21078	82	3054	2685.00
Zufre	21079	10	796	1256.28
La Zarza-Perrunal	21902	22	1253	1755.79
Albanchez de Mágina	23001	16	1011	1582.59
Alcalá la Real	23002	1101	21709	5071.63
Alcaudete	23003	487	10483	4645.62
Aldeaquemada	23004	31	476	6512.61
Andújar	23005	1594	36615	4353.41
Arjona	23006	249	5515	4514.96
Arjonilla	23007	133	3571	3724.45
Arquillos	23008	101	1722	5865.27
Baeza	23009	1174	15791	7434.61
Bailén	23010	1030	17548	5869.61
Baños de la Encina	23011	178	2576	6909.94
Beas de Segura	23012	295	5100	5784.31
Begíjar	23014	204	3009	6779.66
Bélmez de la Moraleda	23015	79	1569	5035.05
Benatae	23016	25	445	5617.98
Cabra del Santo Cristo	23017	98	1782	5499.44



<b>Municipio</b>	<b>CODIGOINE</b>	<b>Casos</b>	<b>poblacion</b>	<b>incidencia</b>
Cambil	23018	109	2683	4062.62
Campillo de Arenas	23019	130	1751	7424.33
Canena	23020	93	1814	5126.79
Carboneros	23021	11	591	1861.25
La Carolina	23024	657	15160	4333.77
Castellar	23025	348	3292	10571.08
Castillo de Locubín	23026	264	4049	6520.13
Cazalilla	23027	105	803	13075.97
Cazorla	23028	396	7352	5386.29
Chiclana de Segura	23029	34	955	3560.21
Chilluévar	23030	71	1410	5035.46
Escañuela	23031	39	944	4131.36
Espeluy	23032	27	620	4354.84
Frailes	23033	111	1585	7003.15
Fuensanta de Martos	23034	96	3038	3159.97
Fuerte del Rey	23035	124	1355	9151.29
Génave	23037	24	590	4067.80
La Guardia de Jaén	23038	364	4983	7304.84
Guarromán	23039	207	2739	7557.50
Lahiguera	23040	140	1686	8303.68
Higuera de Calatrava	23041	16	614	2605.86
Hinojares	23042	13	373	3485.25
Hornos	23043	35	594	5892.26
Huelma	23044	408	5744	7103.06
Huesa	23045	195	2490	7831.33
Ibros	23046	167	2827	5907.32
La Iruela	23047	110	1879	5854.18
Iznatoraf	23048	62	942	6581.74
Jabalquinto	23049	112	2017	5552.80
Jaén	23050	7635	112757	6771.20
Jamilena	23051	269	3271	8223.78
Jimena	23052	104	1269	8195.43
Jódar	23053	971	11634	8346.23
Larva	23054	38	474	8016.88
Linares	23055	3905	57353	6808.71
Lopera	23056	181	3652	4956.19
Lupión	23057	36	820	4390.24
Mancha Real	23058	667	11328	5888.06
Marmolejo	23059	267	6763	3947.95
Martos	23060	1181	24343	4851.50
Mengíbar	23061	673	9997	6732.02
Montizón	23062	35	1689	2072.23
Navas de San Juan	23063	215	4528	4748.23
Noalejo	23064	115	1932	5952.38
Orcera	23065	222	1791	12395.31
Peal de Becerro	23066	176	5240	3358.78
Pegalajar	23067	204	2875	7095.65
Porcuna	23069	265	6156	4304.74
Pozo Alcón	23070	307	4731	6489.11
Puente de Génave	23071	109	2159	5048.63
La Puerta de Segura	23072	138	2234	6177.26
Quesada	23073	308	5196	5927.64
Rus	23074	155	3531	4389.69



Municipio	CODIGOINE	Casos	poblacion	incidencia
Sabiote	23075	189	3886	4863.61
Santa Elena	23076	28	890	3146.07
Santiago de Calatrava	23077	10	675	1481.48
Santisteban del Puerto	23079	243	4463	5444.77
Santo Tomé	23080	140	2129	6575.86
Segura de la Sierra	23081	186	1803	10316.14
Siles	23082	104	2220	4684.68
Sorihuela del Guadalimar	23084	30	1098	2732.24
Torreblascopedro	23085	198	2508	7894.74
Torredelcampo	23086	1674	14142	11837.08
Torredonjimeno	23087	845	13632	6198.65
Torreperogil	23088	501	7222	6937.14
Torres	23090	65	1372	4737.61
Torres de Albánchez	23091	25	770	3246.75
Úbeda	23092	1819	34329	5298.73
Valdepeñas de Jaén	23093	161	3679	4376.19
Vilches	23094	241	4409	5466.09
Villacarrillo	23095	859	10673	8048.35
Villanueva de la Reina	23096	171	3038	5628.70
Villanueva del Arzobispo	23097	628	8078	7774.20
Villardompardo	23098	28	968	2892.56
Los Villares	23099	550	6020	9136.21
Villarodrigo	23101	22	391	5626.60
Cárcheles	23901	31	1332	2327.33
Bedmar y Garcéz	23902	117	2633	4443.60
Villatorres	23903	209	4298	4862.73
Santiago-Pontones	23904	143	2911	4912.40
Arroyo del Ojanco	23905	234	2287	10231.74
Alameda	29001	473	5387	8780.40
Alcaucín	29002	54	2279	2369.46
Alfarnate	29003	34	1065	3192.49
Alfarnatejo	29004	17	364	4670.33
Algarrobo	29005	247	6556	3767.54
Algatocín	29006	52	814	6388.21
Alhaurín de la Torre	29007	1950	41170	4736.46
Alhaurín el Grande	29008	1325	25358	5225.18
Almáchar	29009	121	1817	6659.33
Almargen	29010	195	1947	10015.41
Almogía	29011	50	3792	1318.57
Álora	29012	609	13112	4644.60
Alozaina	29013	54	2061	2620.09
Alpandeire	29014	14	263	5323.19
Antequera	29015	1595	41318	3860.30
Árchez	29016	11	385	2857.14
Archidona	29017	371	8168	4542.12
Ardales	29018	154	2506	6145.25
Arenas	29019	26	1177	2209.01
Arriate	29020	261	4082	6393.92
Atajate	29021	0	169	0.00
Benadalid	29022	1	233	429.18
Benahavís	29023	200	7748	2581.31
Benalauría	29024	9	438	2054.79
Benalmádena	29025	2608	69144	3771.84





<b>Municipio</b>	<b>CODIGOINE</b>	<b>Casos</b>	<b>poblacion</b>	<b>incidencia</b>
Benamargosa	29026	30	1535	1954.40
Benamocarra	29027	130	3046	4267.89
Benaolán	29028	46	1453	3165.86
Benarrabá	29029	13	446	2914.80
El Borge	29030	71	922	7700.65
El Burgo	29031	26	1792	1450.89
Campillos	29032	364	8387	4340.05
Canillas de Aceituno	29033	40	1680	2380.95
Canillas de Albaida	29034	17	759	2239.79
Cañete la Real	29035	145	1633	8879.36
Carratraca	29036	15	740	2027.03
Cartajima	29037	13	242	5371.90
Cártama	29038	1158	26738	4330.91
Casabermeja	29039	150	3629	4133.37
Casarabonela	29040	53	2514	2108.19
Casares	29041	208	6883	3021.94
Coín	29042	1485	22673	6549.64
Colmenar	29043	58	3409	1701.38
Comares	29044	20	1330	1503.76
Cómpeta	29045	68	3967	1714.14
Cortes de la Frontera	29046	149	3065	4861.34
Cuevas Bajas	29047	33	1370	2408.76
Cuevas del Becerro	29048	286	1597	17908.58
Cuevas de San Marcos	29049	291	3601	8081.09
Cútar	29050	17	616	2759.74
Estepona	29051	3180	70228	4528.11
Faraján	29052	8	261	3065.13
Frigiliana	29053	32	3062	1045.07
Fuengirola	29054	3272	82837	3949.93
Fuente de Piedra	29055	77	2662	2892.56
Gaucín	29056	60	1589	3775.96
Genalguacil	29057	19	393	4834.61
Guaro	29058	146	2280	6403.51
Humilladero	29059	130	3297	3942.98
Igualeja	29060	33	752	4388.30
Istán	29061	34	1494	2275.77
Iznate	29062	10	907	1102.54
Jimera de Líbar	29063	18	379	4749.34
Jubrique	29064	15	523	2868.07
Júzcar	29065	6	214	2803.74
Macharaviaya	29066	5	513	974.66
Málaga	29067	28007	578460	4841.65
Manilva	29068	760	16439	4623.15
Marbella	29069	8856	147633	5998.66
Mijas	29070	3454	85397	4044.64
Moclinejo	29071	81	1251	6474.82
Mollina	29072	170	5276	3222.14
Monda	29073	192	2697	7119.02
Montejaque	29074	50	949	5268.70
Nerja	29075	453	21144	2142.45
Ojén	29076	138	3816	3616.35
Parauta	29077	7	239	2928.87
Periana	29079	138	3089	4467.47





Municipio	CODIGOINE	Casos	poblacion	incidencia
Pizarra	29080	428	9444	4531.98
Pujerra	29081	1	308	324.68
Rincón de la Victoria	29082	1810	48768	3711.45
Riogordo	29083	69	2723	2533.97
Ronda	29084	2575	33730	7634.15
Salares	29085	6	173	3468.21
Sayalonga	29086	55	1568	3507.65
Sedella	29087	4	576	694.44
Sierra de Yeguas	29088	181	3318	5455.09
Teba	29089	437	3744	11672.01
Tolox	29090	68	2136	3183.52
Torrox	29091	374	17943	2084.38
Totalán	29092	15	737	2035.28
Valle de Abdalajís	29093	50	2502	1998.40
Vélez-Málaga	29094	4158	82365	5048.26
Villanueva de Algaidas	29095	64	4148	1542.91
Villanueva del Rosario	29096	137	3362	4074.96
Villanueva del Trabuco	29097	349	5308	6574.98
Villanueva de Tapia	29098	40	1460	2739.73
Viñuela	29099	40	2055	1946.47
Yunquera	29100	115	2869	4008.37
Torremolinos	29901	2557	69166	3696.90
Villanueva de la Concepción	29902	132	3288	4014.60
Montecorto	29903	17	586	2901.02
Serrato	29904	27	482	5601.66
Aguadulce	41001	98	2035	4815.72
Alanís	41002	39	1706	2286.05
Albaida del Aljarafe	41003	101	3201	3155.26
Alcalá de Guadaíra	41004	3235	75533	4282.90
Alcalá del Río	41005	652	12186	5350.40
Alcolea del Río	41006	125	3347	3734.69
La Algaba	41007	1328	16503	8047.02
Algámitas	41008	179	1253	14285.71
Almadén de la Plata	41009	25	1307	1912.78
Almensilla	41010	161	6175	2607.29
Arahal	41011	1390	19533	7116.16
Aznalcázar	41012	190	4588	4141.24
Aznalcóllar	41013	143	6083	2350.81
Badolatosa	41014	243	3079	7892.17
Benacazón	41015	362	7222	5012.46
Bollullos de la Mitación	41016	332	10931	3037.23
Bormujos	41017	962	22180	4337.24
Brenes	41018	633	12501	5063.59
Burguillos	41019	404	6766	5971.03
Las Cabezas de San Juan	41020	1073	16358	6559.48
Camas	41021	1172	27560	4252.54
La Campana	41022	224	5238	4276.44
Cantillana	41023	705	10736	6566.69
Carmona	41024	1478	28834	5125.89
Carrión de los Céspedes	41025	100	2547	3926.19
Casariche	41026	582	5429	10720.21
Castilblanco de los Arroyos	41027	273	4899	5572.57
Castilleja de Guzmán	41028	118	2833	4165.20



<b>Municipio</b>	<b>CODIGOINE</b>	<b>Casos</b>	<b>poblacion</b>	<b>incidencia</b>
Castilleja de la Cuesta	41029	659	17516	3762.27
Castilleja del Campo	41030	11	640	1718.75
El Castillo de las Guardas	41031	49	1468	3337.87
Cazalla de la Sierra	41032	114	4684	2433.82
Constantina	41033	217	5864	3700.55
Coria del Río	41034	1569	30908	5076.36
Coripe	41035	45	1238	3634.89
El Coronil	41036	181	4717	3837.18
Los Corrales	41037	167	3938	4240.73
Dos Hermanas	41038	6637	135050	4914.48
Écija	41039	2090	39893	5239.01
Espartinas	41040	487	15824	3077.60
Estepa	41041	865	12497	6921.66
Fuentes de Andalucía	41042	222	7152	3104.03
El Garrobo	41043	51	782	6521.74
Gelves	41044	404	10193	3963.50
Gerena	41045	274	7674	3570.50
Gilena	41046	328	3727	8800.64
Gines	41047	477	13428	3552.28
Guadalcanal	41048	91	2608	3489.26
Guillena	41049	402	12903	3115.55
Herrera	41050	361	6464	5584.78
Huévar del Aljarafe	41051	113	3060	3692.81
Lantejuela	41052	287	3846	7462.30
Lebrija	41053	1117	27578	4050.33
Lora de Estepa	41054	43	873	4925.54
Lora del Río	41055	638	18630	3424.58
La Luisiana	41056	90	4578	1965.92
El Madroño	41057	1	287	348.43
Mairena del Alcor	41058	1050	23698	4430.75
Mairena del Aljarafe	41059	1883	46555	4044.68
Marchena	41060	810	19329	4190.59
Marinaleda	41061	86	2592	3317.90
Martín de la Jara	41062	182	2665	6829.27
Los Molares	41063	223	3518	6338.83
Montellano	41064	357	7053	5061.68
Morón de la Frontera	41065	1172	27633	4241.31
Las Navas de la Concepción	41066	23	1542	1491.57
Olivares	41067	407	9466	4299.60
Osuna	41068	990	17621	5618.30
Los Palacios y Villafranca	41069	2601	38548	6747.43
Palomares del Río	41070	279	8843	3155.04
Paradas	41071	350	6857	5104.27
Pedreira	41072	451	5158	8743.70
El Pedroso	41073	41	2009	2040.82
Peñaflor	41074	127	3639	3489.97
Pilas	41075	687	13952	4924.03
Pruna	41076	206	2605	7907.87
La Puebla de Cazalla	41077	524	10932	4793.27
La Puebla de los Infantes	41078	68	2980	2281.88
La Puebla del Río	41079	494	11920	4144.30
El Real de la Jara	41080	23	1494	1539.49
La Rinconada	41081	2351	39062	6018.64



<b>Municipio</b>	<b>CODIGOINE</b>	<b>Casos</b>	<b>poblacion</b>	<b>incidencia</b>
La Roda de Andalucía	41082	236	4175	5652.69
El Ronquillo	41083	40	1377	2904.87
El Rubio	41084	129	3369	3829.03
Salteras	41085	138	5564	2480.23
San Juan de Aznalfarache	41086	1080	21774	4960.04
Sanlúcar la Mayor	41087	435	13943	3119.85
San Nicolás del Puerto	41088	24	596	4026.85
Santiponce	41089	593	8538	6945.42
El Saucejo	41090	271	4235	6399.06
Sevilla	41091	32209	691395	4658.55
Tocina	41092	259	9486	2730.34
Tomares	41093	807	25455	3170.30
Umbrete	41094	414	9000	4600.00
Utrera	41095	2737	50962	5370.67
Valencina de la Concepción	41096	283	7776	3639.40
Villamanrique de la Condesa	41097	149	4477	3328.12
Villanueva del Ariscal	41098	200	6591	3034.44
Villanueva del Río y Minas	41099	114	4847	2351.97
Villanueva de San Juan	41100	40	1090	3669.72
Villaverde del Río	41101	513	7842	6541.70
El Viso del Alcor	41102	1311	19324	6784.31
Cañada Rosal	41901	72	3325	2165.41
Isla Mayor	41902	164	5825	2815.45
El Cuervo de Sevilla	41903	377	8656	4355.36
El Palmar de Troya	41904	215	2343	9176.27