

# INFORME ALERTA COVID19 ANDALUCÍA

Servicio de Vigilancia y Salud Laboral.  
16 marzo 2021

*Nota metodológica:* La definición de caso confirmado ha sufrido cambios a lo largo del tiempo. Desde el 15 de marzo la definición de caso para la declaración epidemiológica incluye: casos hospitalizados y casos de cualquier gravedad no hospitalizados que pertenezcan a personal sanitario, sociosanitario así como otros servicios esenciales y grupos vulnerables. A partir del 12 de abril se incluyen en los datos de casos confirmados los casos confirmados por test rápidos. A partir del 25 de septiembre se incluyen también como caso confirmado con infección activa, los casos diagnosticados por test rápido de antígeno. Estos últimos casos se presentan en este informe junto a los casos confirmados por PCR como casos confirmados por pruebas diagnósticas de infección activa (PDIA).

Los datos presentados en este informe están en continua revisión y ciertas oscilaciones diarias pueden deberse a procesos de depuración y consolidación de datos.



## RESUMEN

Se resumen las principales características de los casos de COVID19 a día 2021-03-16.

Provincia	Confirmados	Confirmado PDIA	Confirmado serología	Confirmados fallecidos	Confirmados recuperados
Almería	47074	46754	320	698	33701
Cádiz	71995	71601	394	1351	49445
Córdoba	44505	44045	460	898	33866
Granada	71419	70585	834	1549	54465
Huelva	24943	24734	209	321	17489
Jaén	41391	40796	595	894	33567
Málaga	88623	86690	1933	1498	64663
Sevilla	103869	102942	927	1782	74770
Total	493819	488147	5672	8991	361966

- La incidencia acumulada para la Comunidad Autónoma de Andalucía es de: 5834.06 casos por 100.000 habitantes.
- La incidencia acumulada de casos confirmados PDIA en Andalucía es de: 5767.05 casos por 100.000 habitantes.
- La incidencia acumulada en los últimos 14 días por fecha de diagnóstico para la Comunidad Autónoma de Andalucía es de: 122.78 casos por 100.000 habitantes.
- La incidencia acumulada en los últimos 14 días por fecha de diagnóstico de casos confirmados por PDIA en Andalucía es de: 122.57 casos por 100.000 habitantes.
- Se han notificado 8991 fallecimientos, siendo la letalidad del 1.82%.
- 

### ***Incidencia acumulada en los últimos 14 días por fecha de diagnóstico. Casos confirmados totales y confirmados PDIA:***

Provincia	Incidencia acumulada <14 días	Incidencia acumulada PDIA <14 días
Almería	228.04	228.04
Cádiz	97.83	97.83
Córdoba	123.30	122.92
Granada	186.69	186.58
Huelva	48.72	48.72
Jaén	89.33	89.33
Málaga	99.47	98.82
Sevilla	119.58	119.43
Andalucía	122.78	122.57



**Tabla resumen de casos confirmados hospitalizados:**

Provincia	Hospitalizados	UCI	Altas hospitalarias	Altas hospitalarias sin fallecimientos
Almería	3047	465	2518	2107
Cádiz	5003	540	3831	2840
Córdoba	3881	456	3602	2866
Granada	6335	694	5672	4320
Huelva	1751	116	1451	1190
Jaén	3915	347	3743	2967
Málaga	7216	638	6386	5092
Sevilla	8494	791	7346	5823
Total	39642	4047	34549	27205

**Tabla de casos confirmados fallecidos por grupo de edad y sexo:**

Grupo de edad	Hombre	Mujer	Total	Porcentaje
[5,15)	1	0	1	0.0
[15,25)	12	9	21	0.2
[25,35)	14	10	24	0.3
[35,45)	40	24	64	0.7
[45,55)	196	72	268	3.0
[55,65)	542	234	776	8.6
[65,75)	1099	436	1535	17.1
[75,120)	3149	3150	6299	70.1
Total	5053	3935	8988	100.0

**Tabla de casos confirmados en profesionales sanitarios o socio-sanitarios por provincia:**

Provincia	No sanitario en centro sanitario	No sanitario en centro sociosanitario	Sanitario en centro sanitario	Sanitario en centro sociosanitario	Sanitario en otro centro	Total	Fallecidos	Curados
Almería	70	135	794	169	69	1237	1	1065
Cádiz	160	210	1375	281	146	2172	5	1713
Córdoba	90	227	887	300	38	1542	3	1349
Granada	364	540	2309	575	164	3952	7	3592
Huelva	39	61	430	71	33	634	0	573
Jaén	105	199	818	344	30	1496	4	1427
Málaga	289	354	2480	584	181	3888	0	3371
Sevilla	302	417	2183	561	163	3626	6	3215
Total	1419	2143	11276	2885	824	18547	26	16305

**Tabla de casos confirmados por tipo de profesional sanitario o socio-sanitario:**

Tipo de profesional	n	Porcentaje
NA	7403	39.9
Auxiliar de enfermería	3110	16.8
Enfermería	2902	15.6
Otros	2501	13.5
Medicina	2124	11.5
Celador/a	507	2.7
Total	18547	100.0

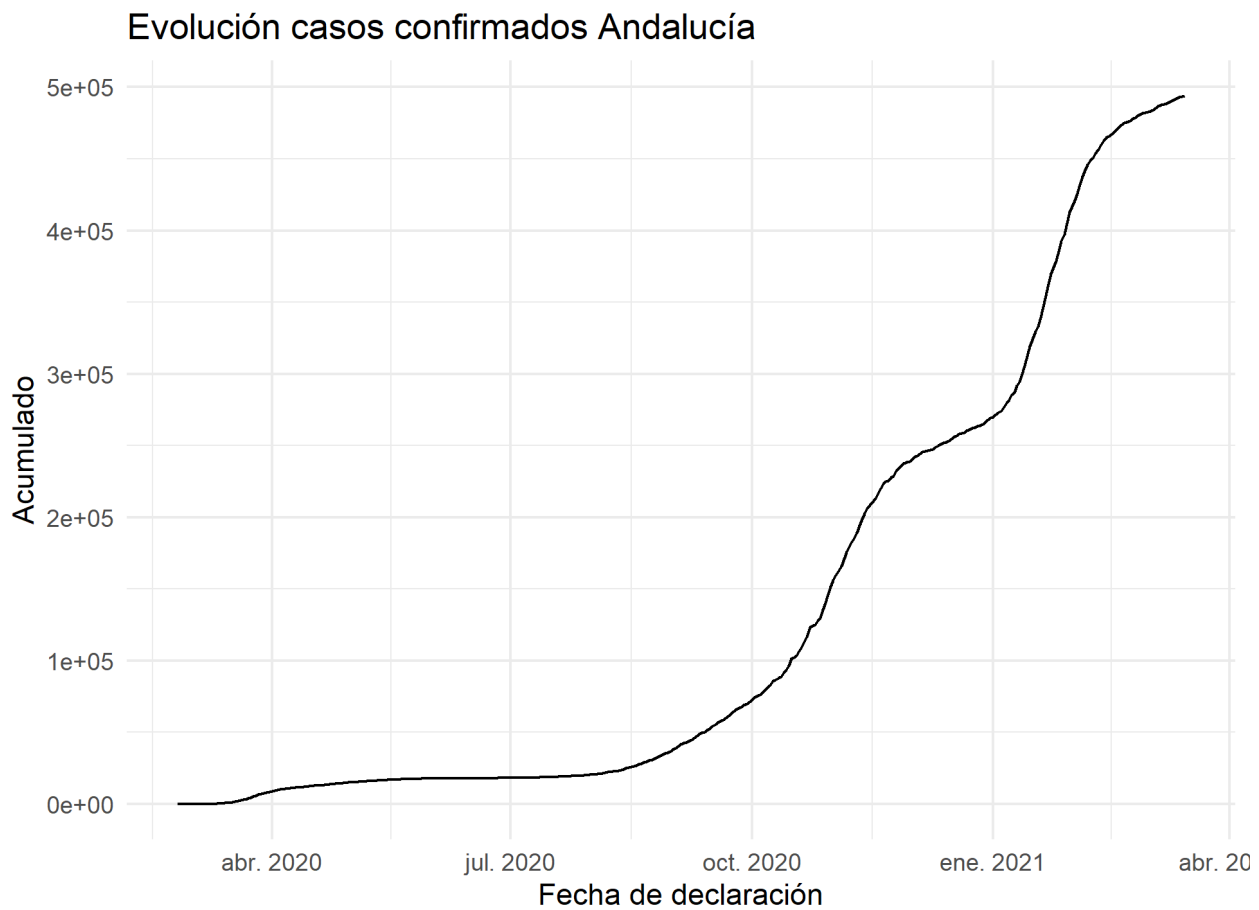
***Tabla de casos confirmados institucionalizados y fallecidos institucionalizados:***

<b>Provincia</b>	<b>Residencias de mayores</b>	<b>Otro tipo de institución</b>	<b>Fallecidos Residencias de mayores</b>	<b>Fallecidos Otro tipo de institución</b>
Almería	452	67	90	7
Cádiz	1179	74	311	5
Córdoba	1622	209	315	7
Granada	1865	436	376	28
Huelva	203	21	45	7
Jaén	1192	195	213	9
Málaga	1674	303	291	20
Sevilla	2007	339	373	23
Total	10194	1644	2014	106

# INFORME EPIDEMIOLÓGICO DE CASOS CONFIRMADOS

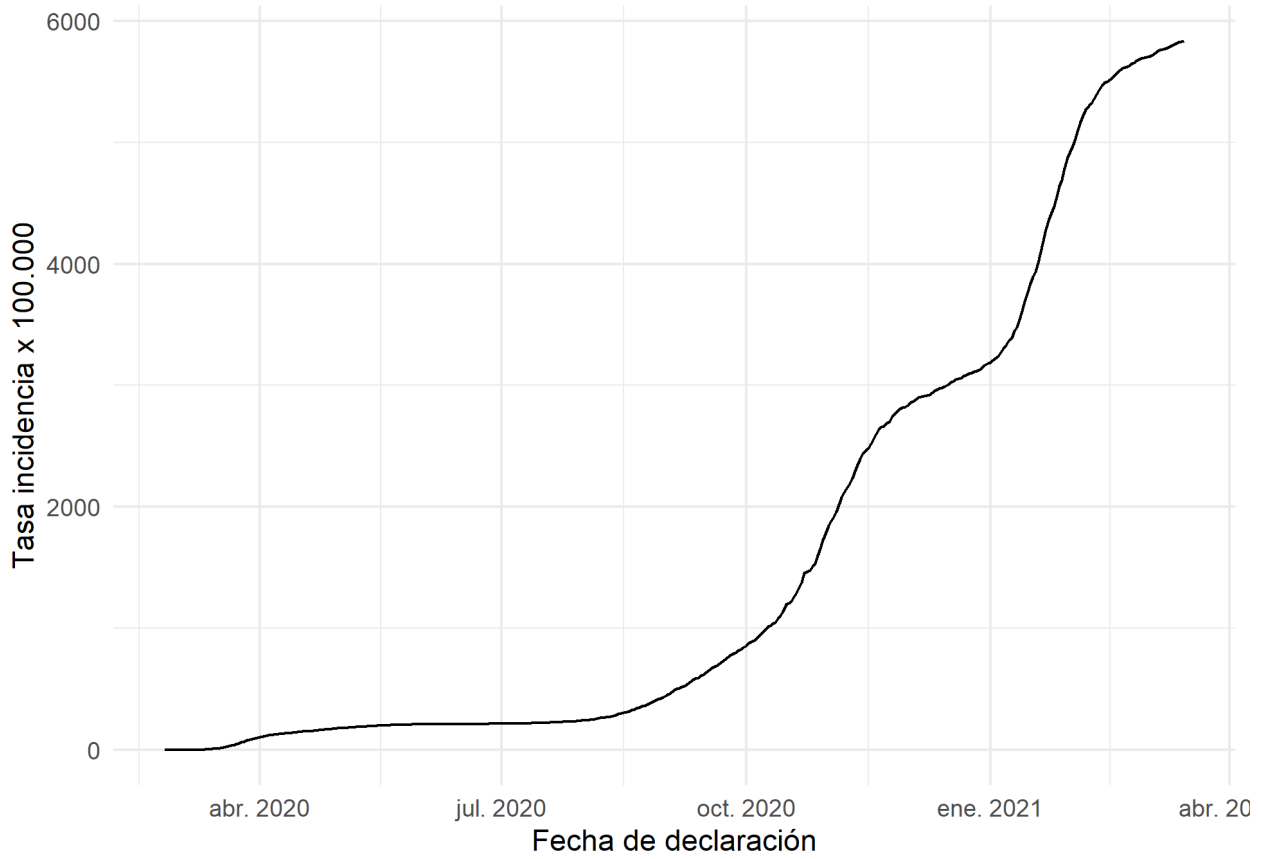
**Tablas y gráficos de casos confirmados de coronavirus COVID-19 a fecha:**

2021-03-16 : 493819



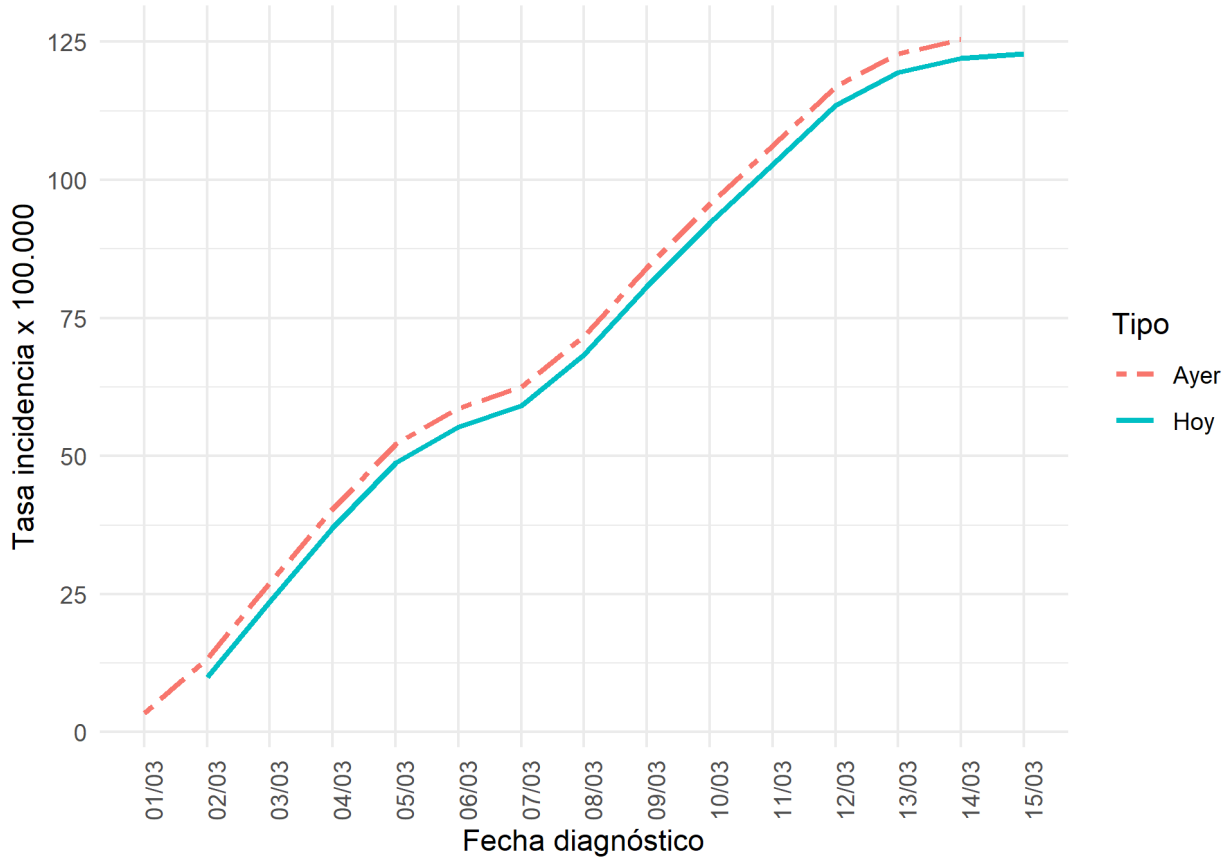
Fuente: Sistema de Vigilancia Epidemiológica de Andalucía (SVEA)

### Evolución incidencia acumulada Andalucía



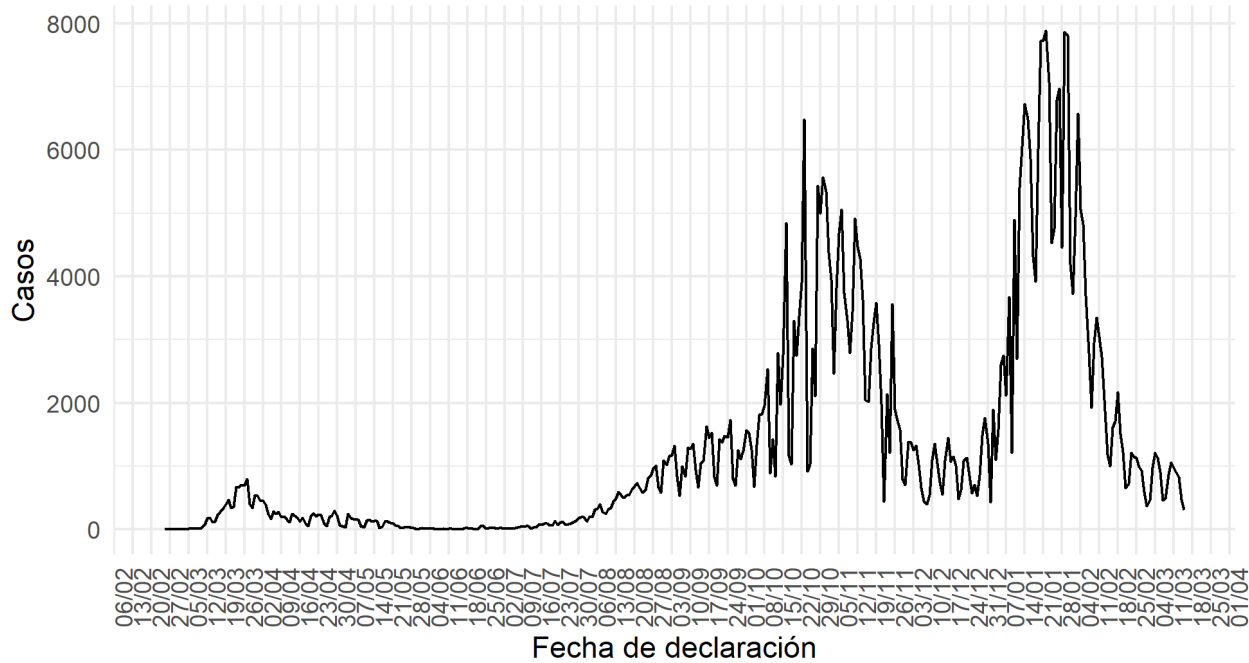
Fuente: Sistema de Vigilancia Epidemiológica de Andalucía (SVEA)

### Evolución incidencia acumulada <14 días Andalucía



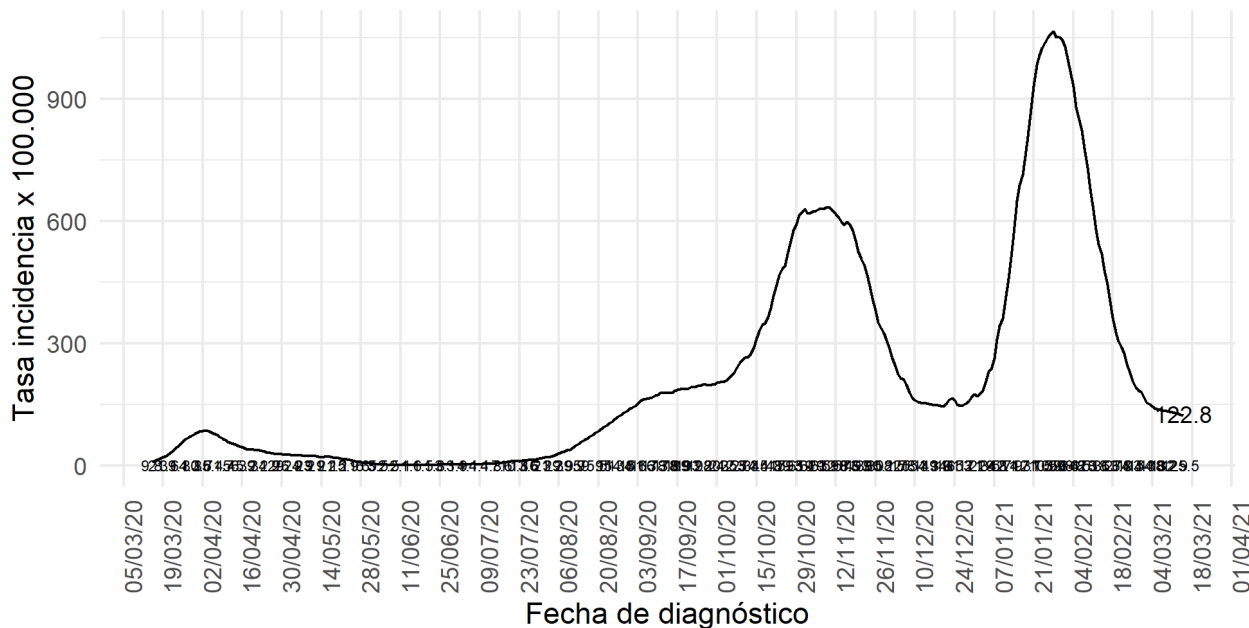
Fuente: Sistema de Vigilancia Epidemiológica de Andalucía (SVEA)

### Evolución casos confirmados Andalucía



Fuente: Sistema de Vigilancia Epidemiológica de Andalucía (SVEA)

### Evolución incidencia acumulada últimos 14 días de fecha diagnóstico Andalucía

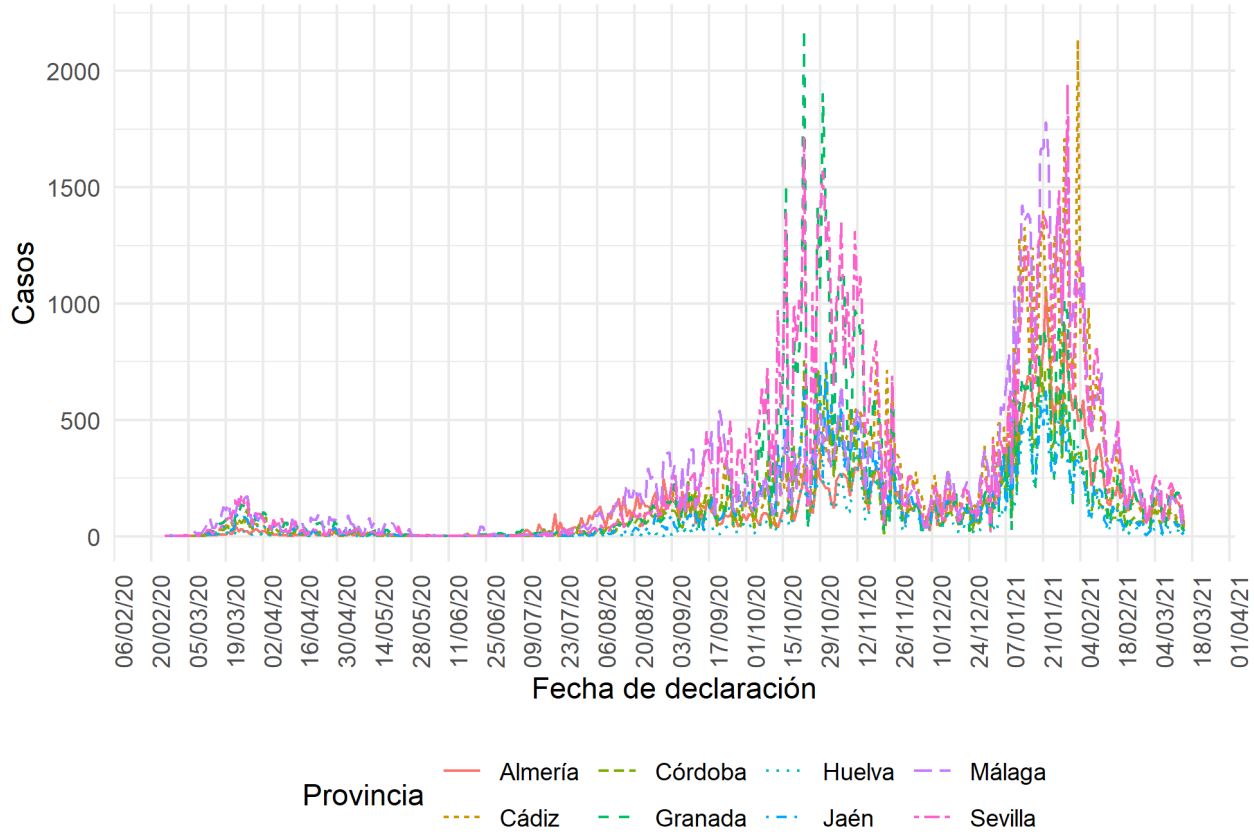


Fuente: Sistema de Vigilancia Epidemiológica de Andalucía (SVEA)



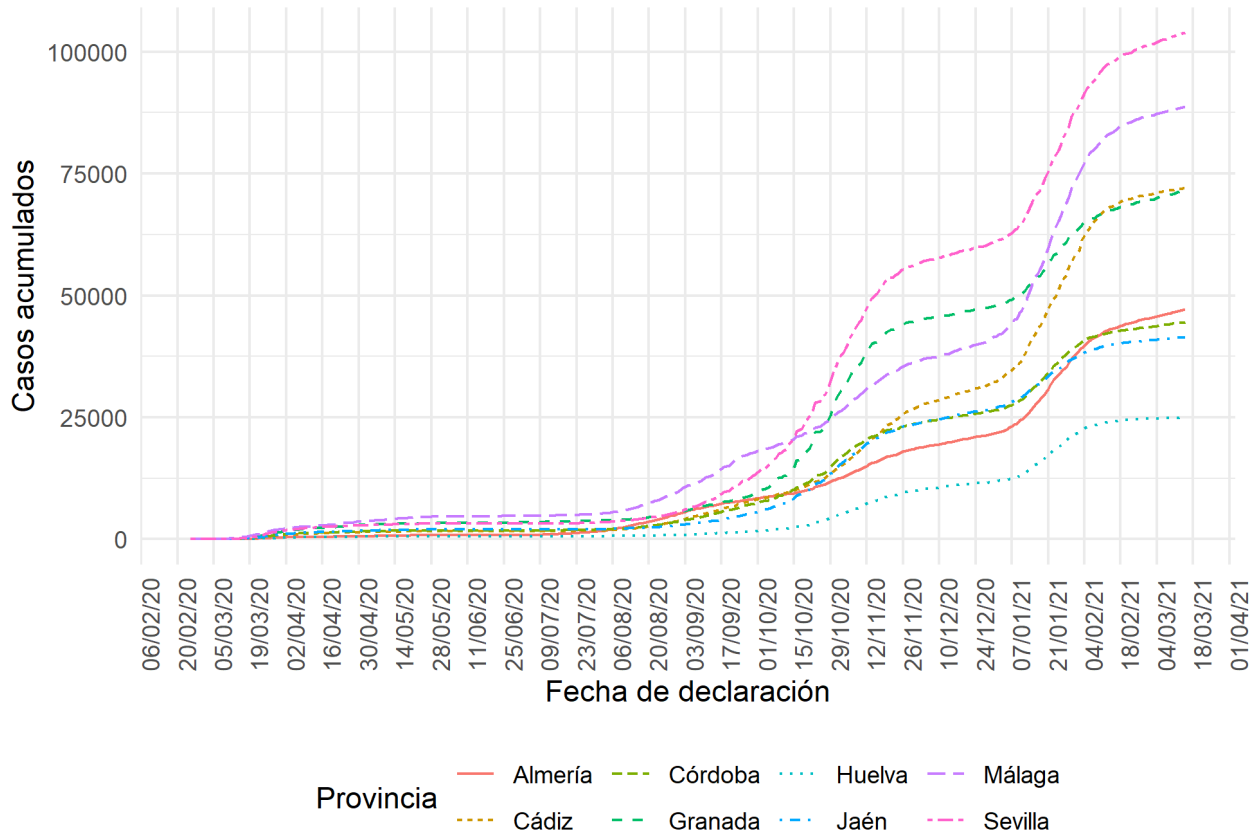
En las curvas epidemiológicas basadas en la fecha de declaración deben tomarse como provisionales al menos los 3 últimos días por la posibilidad de aparición de nuevos casos con retraso de notificación desde el resultado microbiológico positivo.

### Evolución casos confirmados por provincia



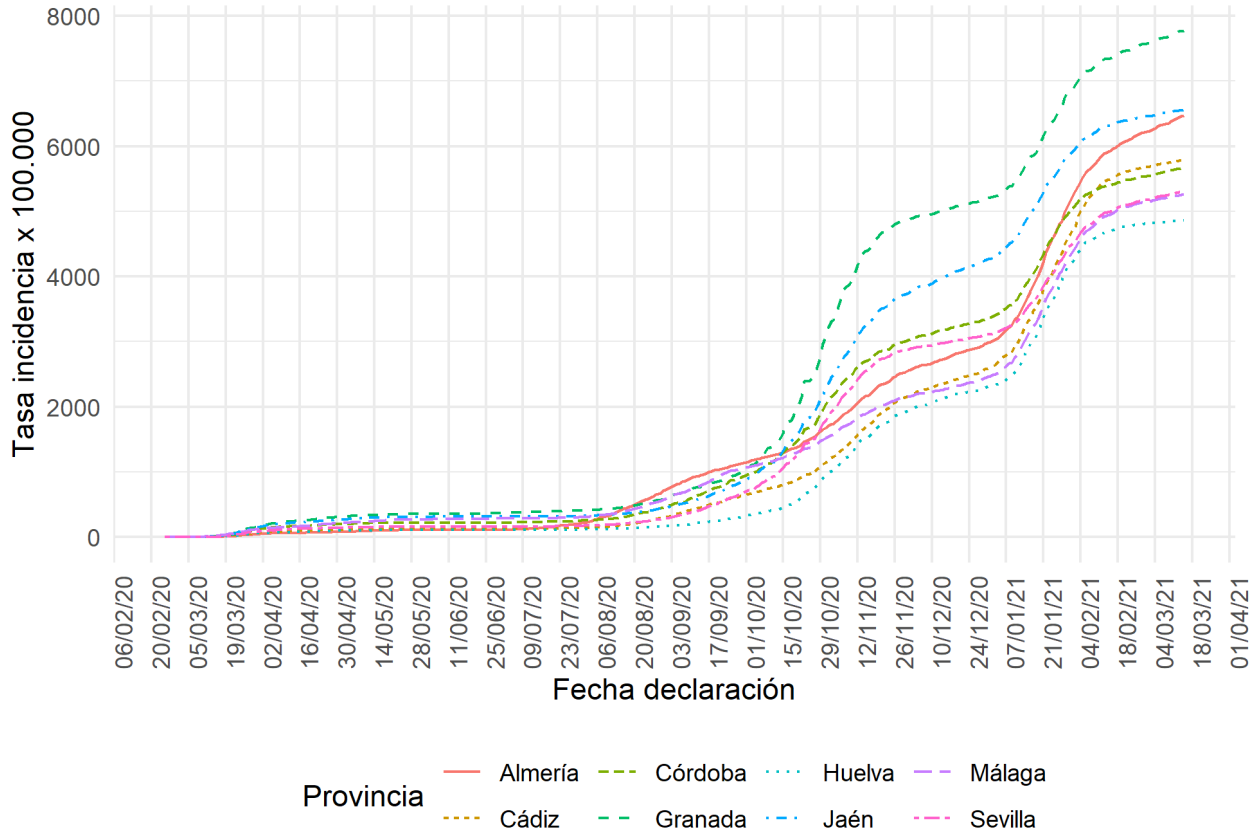
Fuente: Sistema de Vigilancia Epidemiológica de Andalucía (SVEA)

### Evolución casos acumulados confirmados por provincia



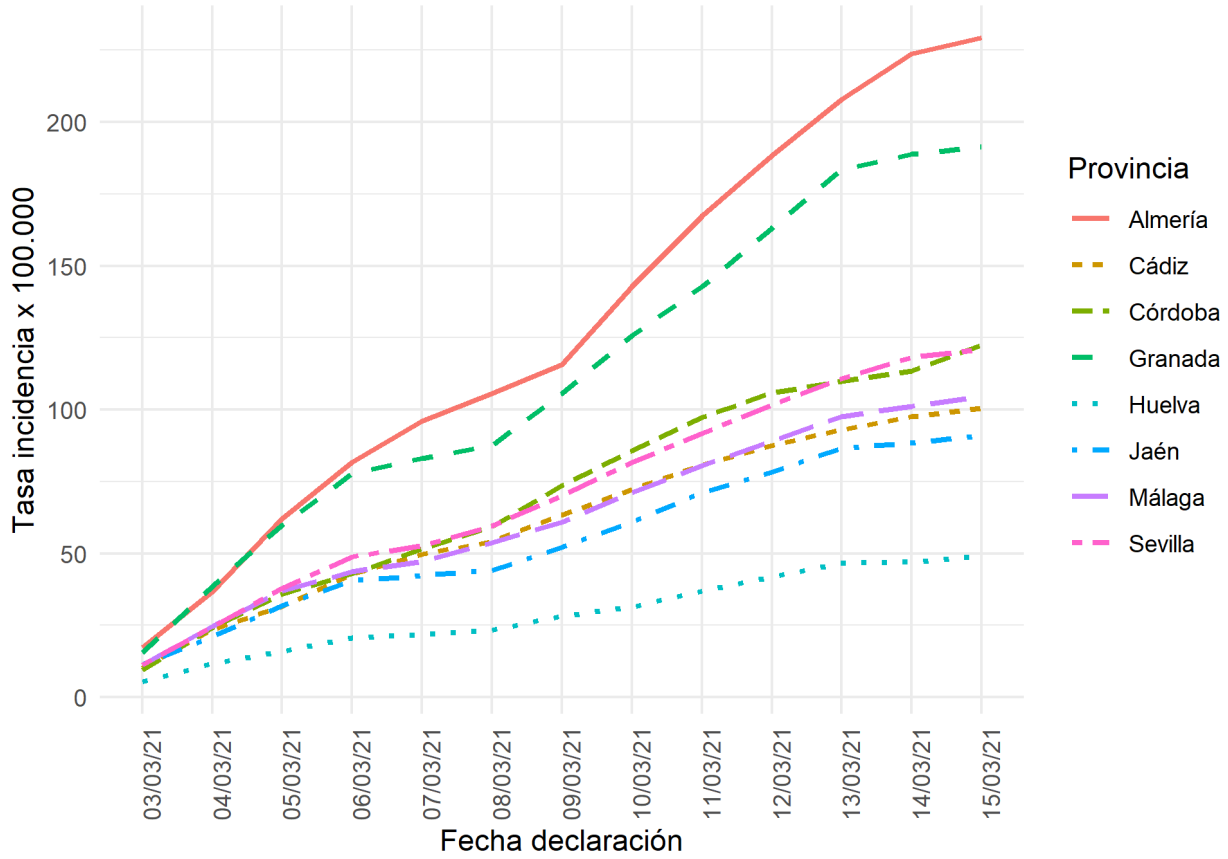
Fuente: Sistema de Vigilancia Epidemiológica de Andalucía (SVEA)

### Evolución incidencia acumulada confirmados Andalucía por provincia



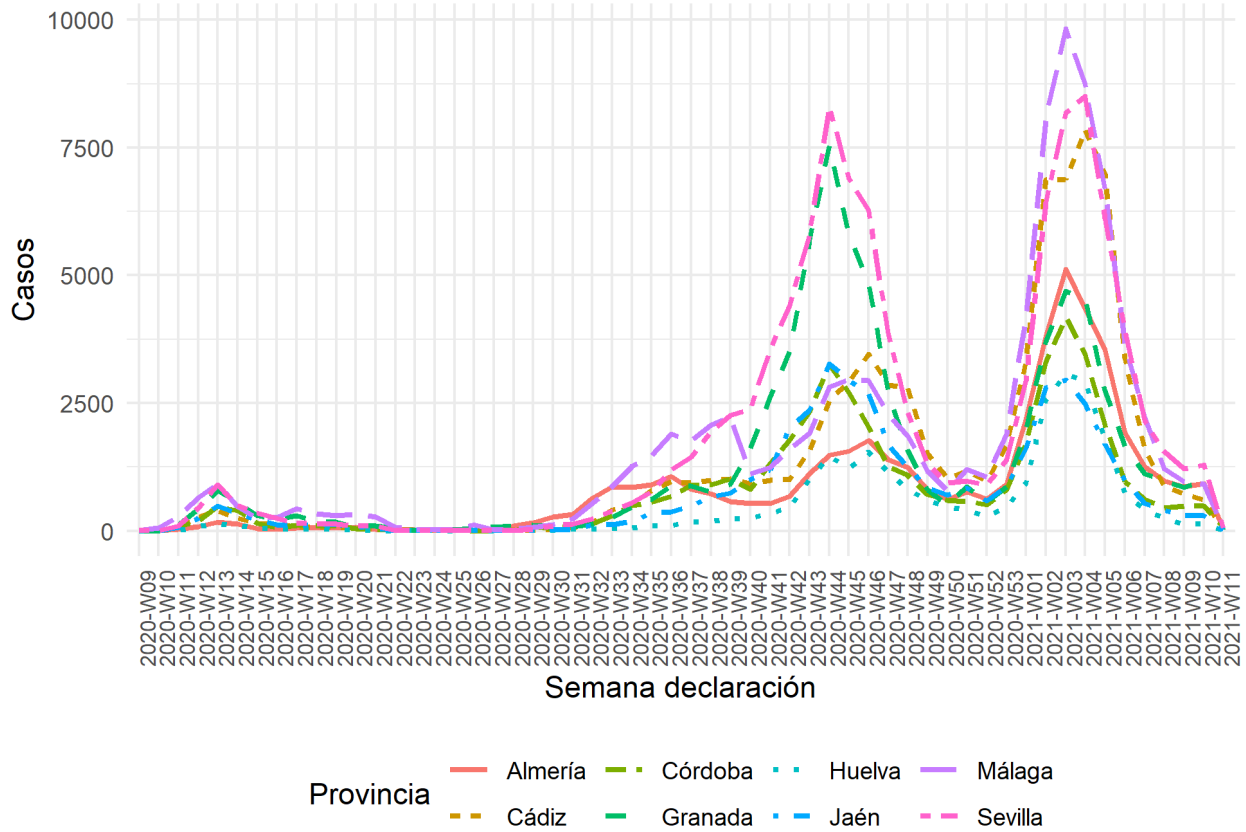
Fuente: Sistema de Vigilancia Epidemiológica de Andalucía (SVEA)

### Evolución incidencia acumulada <14 días Andalucía por provincia



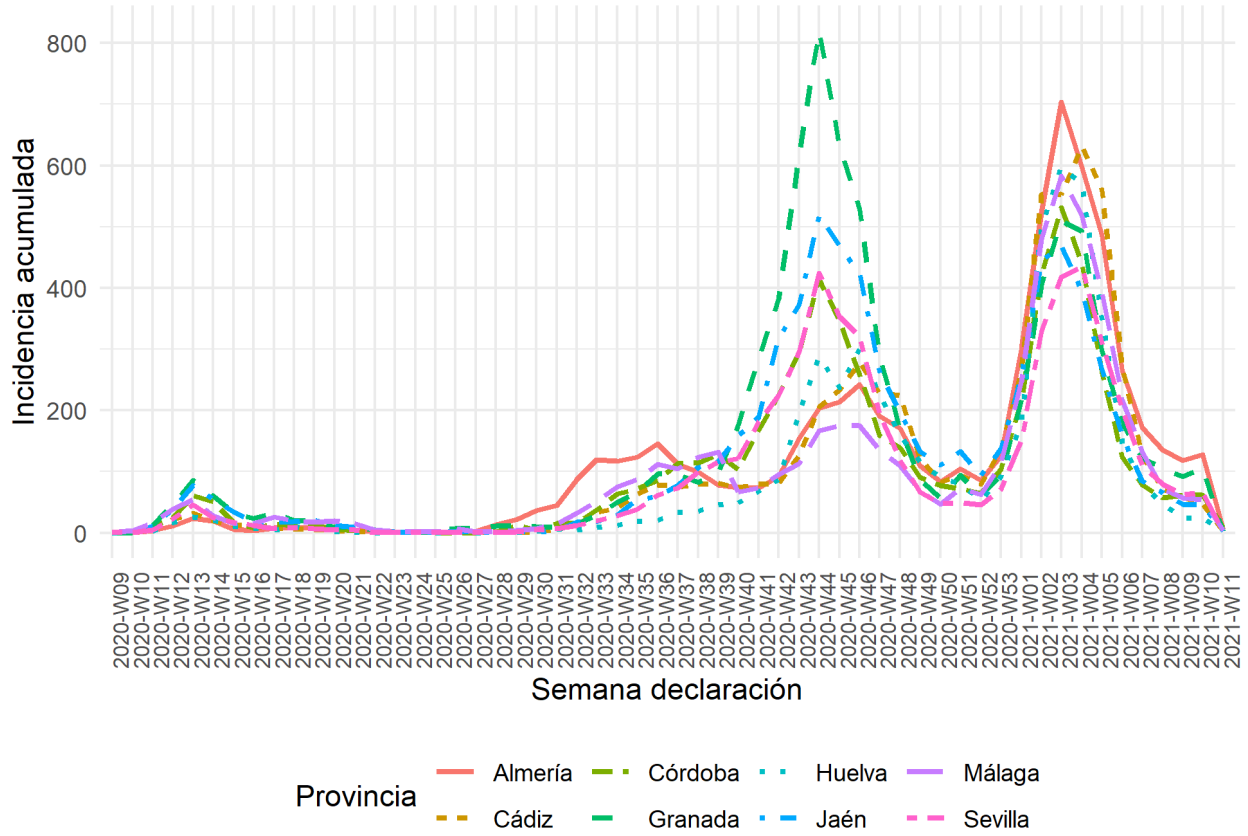
Fuente: Sistema de Vigilancia Epidemiológica de Andalucía (SVEA)

### Evolución casos confirmados Andalucía por provincia



Fuente: Sistema de Vigilancia Epidemiológica de Andalucía (SVEA)

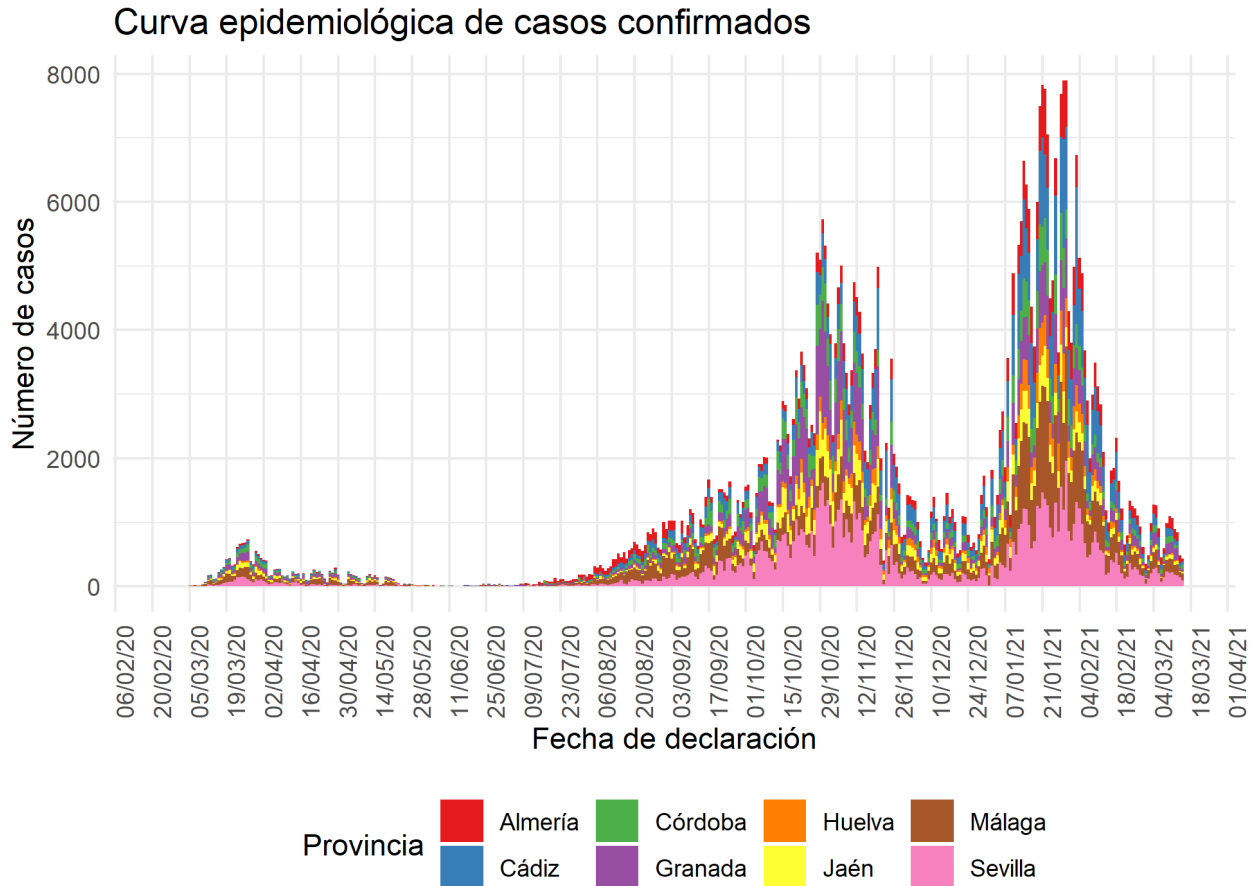
### Evolución casos confirmados Andalucía por provincia



Fuente: Sistema de Vigilancia Epidemiológica de Andalucía (SVEA)

## TABLAS Y GRÁFICOS DE CASOS CONFIRMADOS

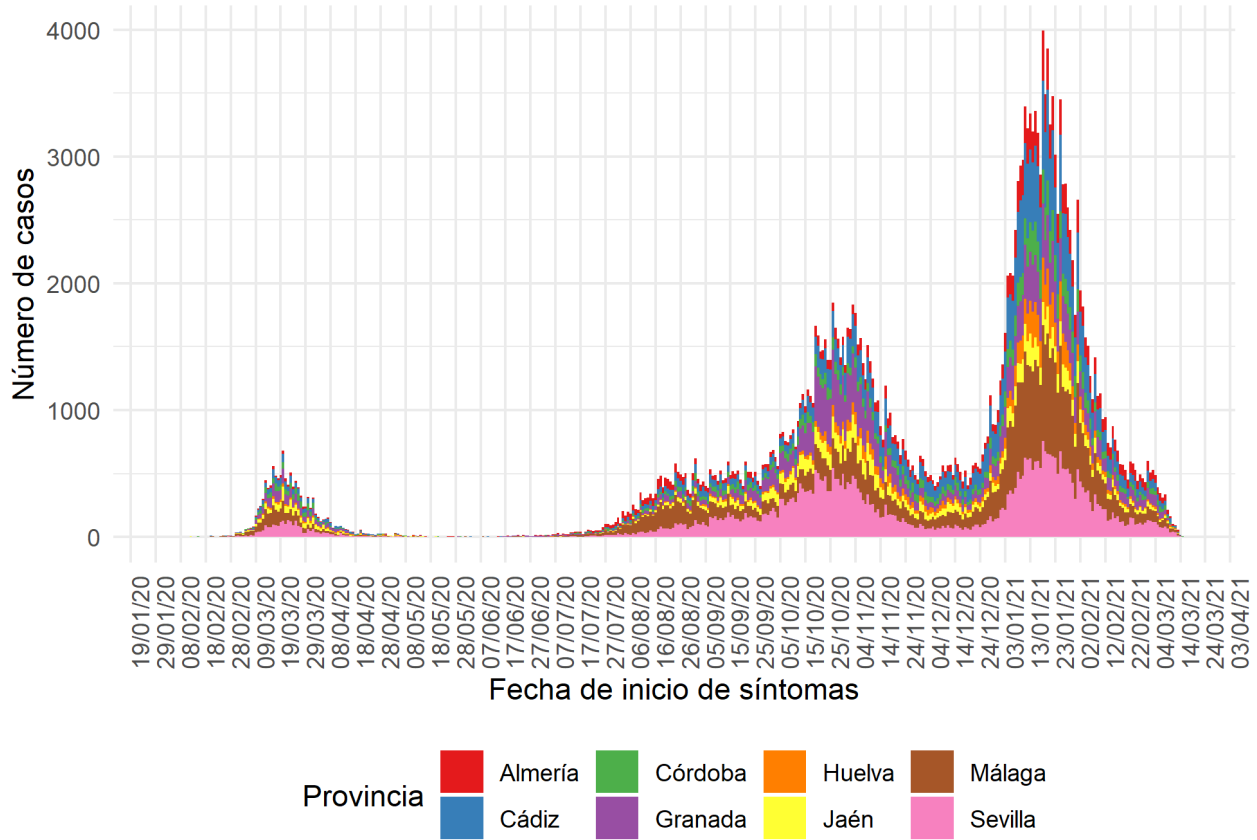
### Curvas epidemiológicas de casos confirmados:



Fuente: Sistema de Vigilancia Epidemiológica de Andalucía (SVEA)

En las curvas epidemiológicas basadas en la fecha de declaración deben tomarse como provisionales al menos los 3 últimos días por la posibilidad de aparición de nuevos casos con retraso de notificación desde el resultado microbiológico positivo.

### Curva epidemiológica de casos confirmados

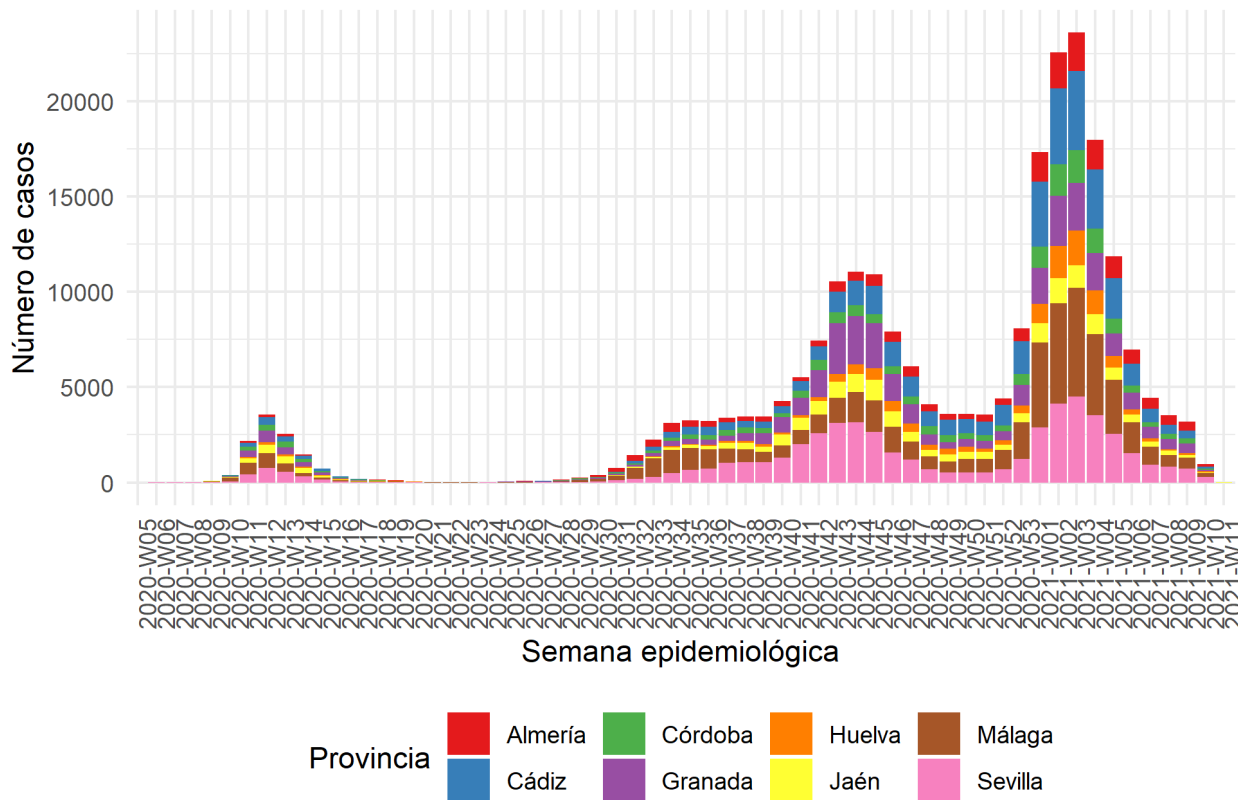


Fuente: Sistema de Vigilancia Epidemiológica de Andalucía (SVEA)



## Curva epidemiológica de casos confirmados

Fecha de inicio de síntomas



Fuente: Sistema de Vigilancia Epidemiológica de Andalucía (SVEA)

En las curvas epidemiológicas basadas en la fecha de inicio de síntomas deben tomarse como provisionales al menos los 7 últimos días por la posibilidad de aparición de nuevos casos con retraso diagnóstico desde el inicio de síntomas.

### Tabla de casos confirmados por provincia:

Provincia	n	Porcentaje
Almería	47074	9.5
Cádiz	71995	14.6
Córdoba	44505	9.0
Granada	71419	14.5
Huelva	24943	5.1
Jaén	41391	8.4
Málaga	88623	17.9
Sevilla	103869	21.0
Total	493819	100.0

### Tabla de casos confirmados por distrito:

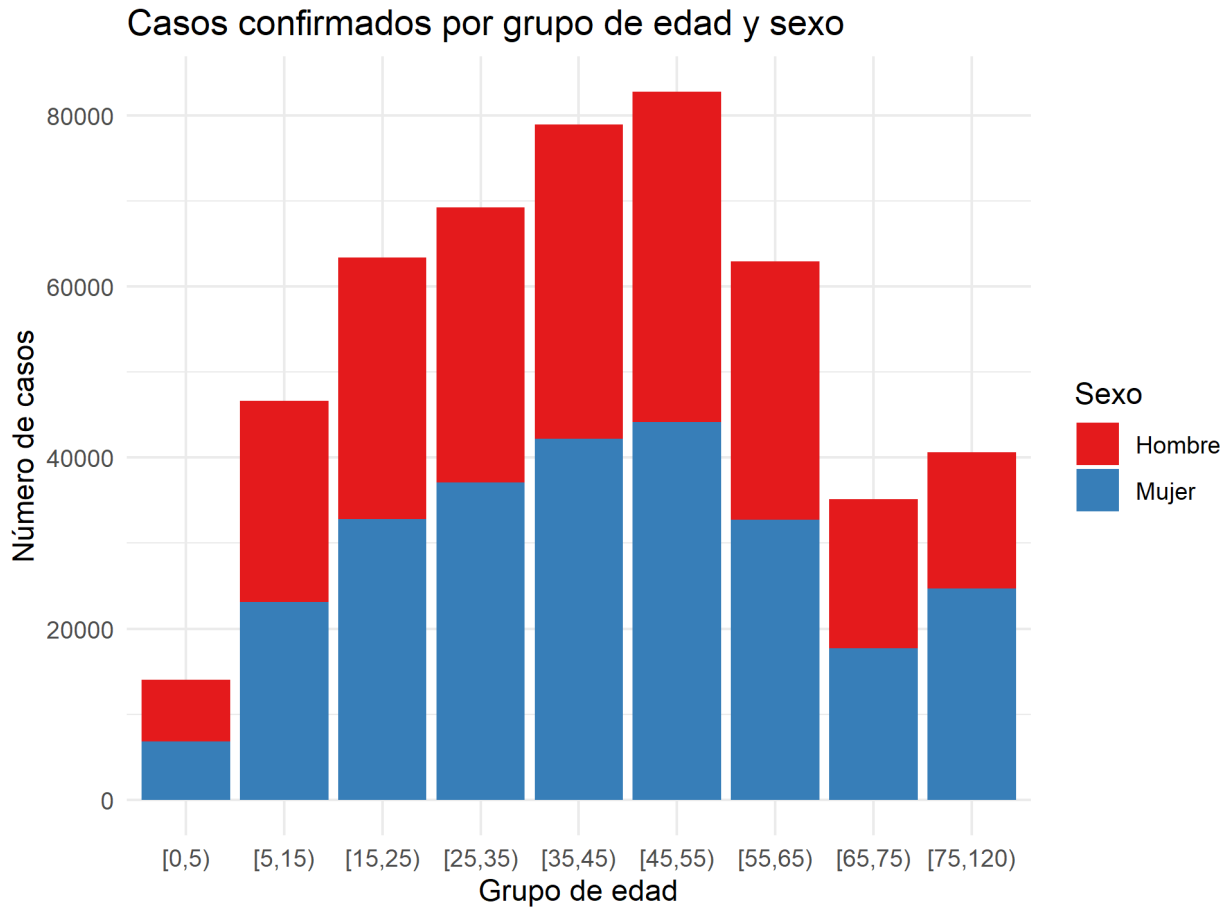
Distrito	n	Porcentaje
Sevilla	35899	7.3

<b>Distrito</b>	<b>n</b>	<b>Porcentaje</b>
Metropolitano de Granada	35707	7.2
Málaga	33522	6.8
Costa del Sol	29744	6.0
Bahía de Cádiz-La Janda	25250	5.1
Sevilla Sur	24514	5.0
Granada	22500	4.6
Almería	21302	4.3
Jerez-Costa Noroeste	20480	4.2
Córdoba	18717	3.8
Aljarafe	17135	3.5
Sevilla Norte	16278	3.3
Córdoba Sur	15692	3.2
Huelva-Costa	15349	3.1
Poniente de Almería	14950	3.0
Jaén	14397	2.9
Jaén Norte	11031	2.2
Jaen Nordeste	10877	2.2
Levante-Alto Almanzora	10815	2.2
Campo de Gibraltar Oeste	10718	2.2
Sevilla Este	9930	2.0
Valle del Guadalhorce	8438	1.7
Campo de Gibraltar Este	8378	1.7
Granada Nordeste	7168	1.5
Condado-Campiña	7060	1.4
Axarquía	6963	1.4
Sierra de Cádiz	6781	1.4
Granada Sur	5881	1.2
La Vega	5682	1.2
Guadalquivir	5405	1.1
Jaén Sur	5042	1.0
Córdoba Norte	4651	0.9
Serranía	4143	0.8
Sierra de Huelva-Andévalo Central	2352	0.5
Total	492751	99.9

**Tabla de casos confirmados por sexo:**

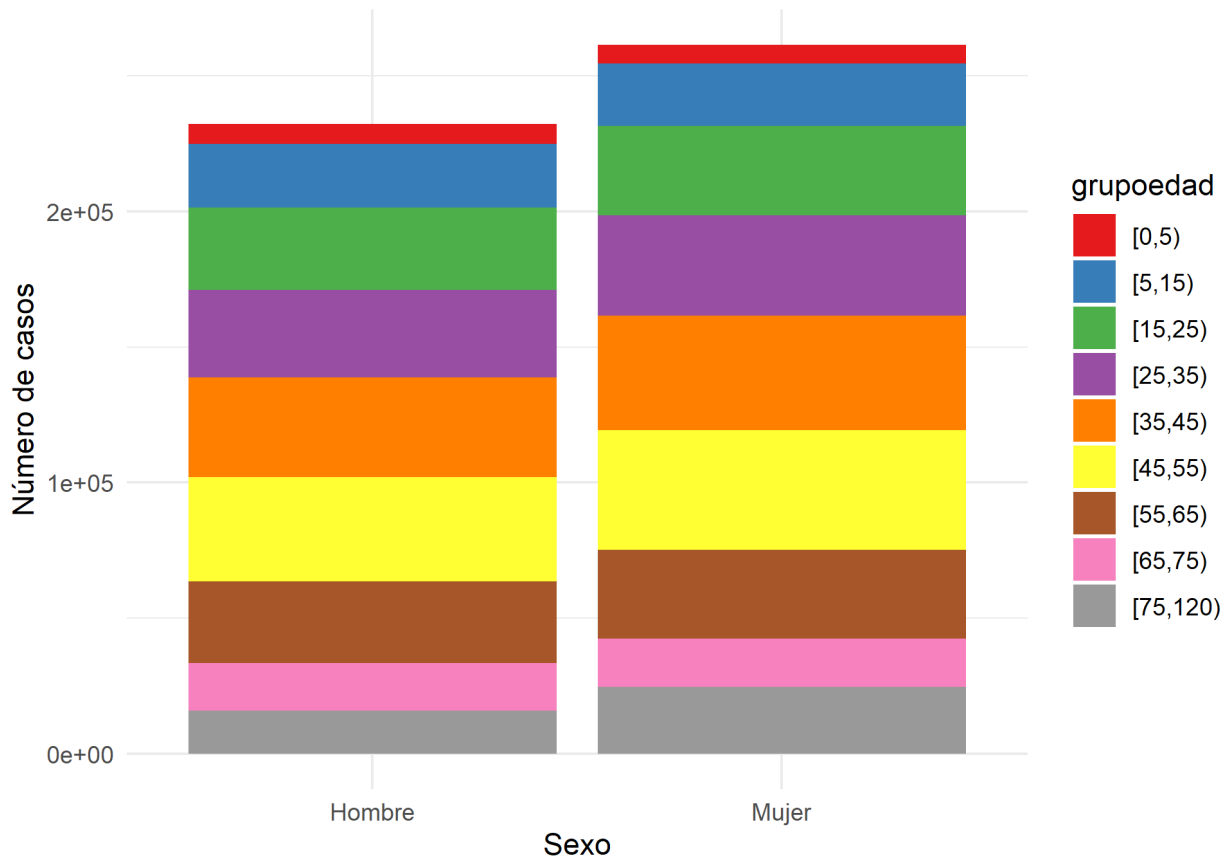
Sexo	n	Porcentaje
Desconocido	15	0
Hombre	232302	47
Indeterminado	1	0
Mujer	261501	53
Total	493819	100

**Gráficos de casos confirmados por grupo de edad y sexo:**



Fuente: Sistema de Vigilancia Epidemiológica de Andalucía (SVEA)

### Casos confirmados por sexo y grupo de edad



Fuente: Sistema de Vigilancia Epidemiológica de Andalucía (SVEA)

#### **Tabla de casos confirmados por grupo de edad y sexo:**

Grupo de edad	Hombre	Mujer	Total
[0,5)	7154	6842	13996
[5,15)	23510	23106	46616
[15,25)	30575	32784	63359
[25,35)	32168	37092	69260
[35,45)	36711	42206	78917
[45,55)	38598	44153	82751
[55,65)	30159	32770	62929
[65,75)	17425	17734	35159
[75,120)	15888	24732	40620
Total	232188	261419	493607

#### **Porcentaje de confirmados por grupo de edad y sexo:**

Grupo de edad	Hombre	Mujer
[0,5)	3.1	2.6
[5,15)	10.1	8.8
[15,25)	13.2	12.5
[25,35)	13.9	14.2



Grupo de edad	Hombre	Mujer
[35,45)	15.8	16.1
[45,55)	16.6	16.9
[55,65)	13.0	12.5
[65,75)	7.5	6.8
[75,120)	6.8	9.5
Total	100.0	99.9

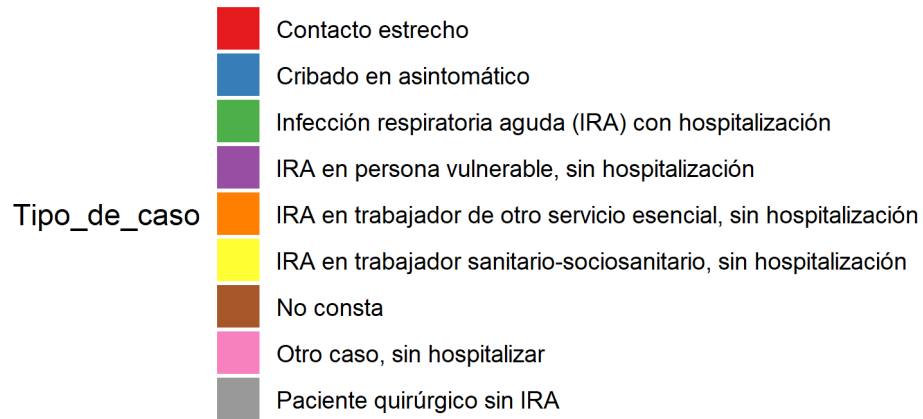
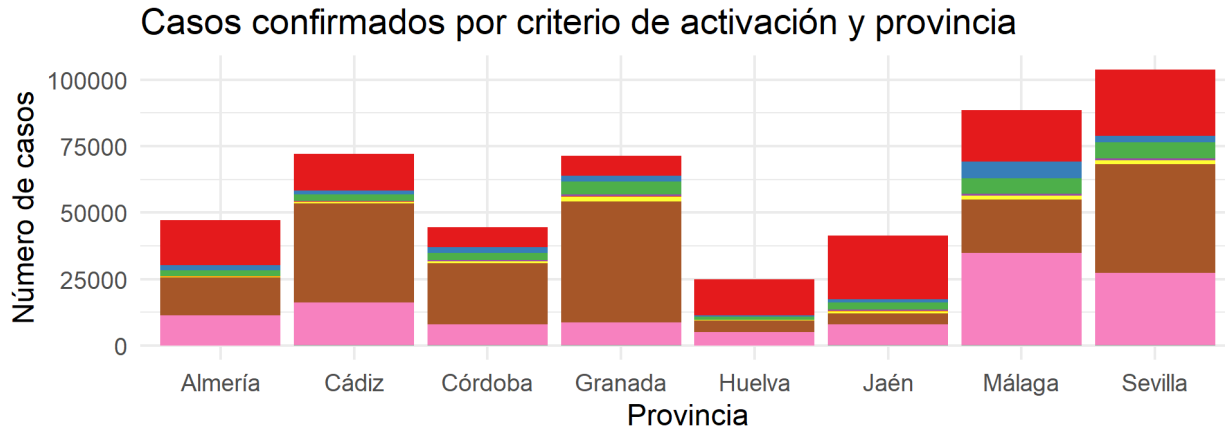
**Tasas de incidencia x 100.000 habitantes por grupo de edad y sexo**

Grupo de edad	Hombre	Mujer
[0,5)	3717.73	3768.37
[5,15)	4899.16	5094.59
[15,25)	6571.42	7497.22
[25,35)	6299.00	7488.69
[35,45)	5512.82	6437.91
[45,55)	5755.04	6557.93
[55,65)	5544.48	5767.00
[65,75)	4780.29	4347.25
[75,120)	5730.03	5873.43

**Tabla de casos confirmados y edad media por sexo:**

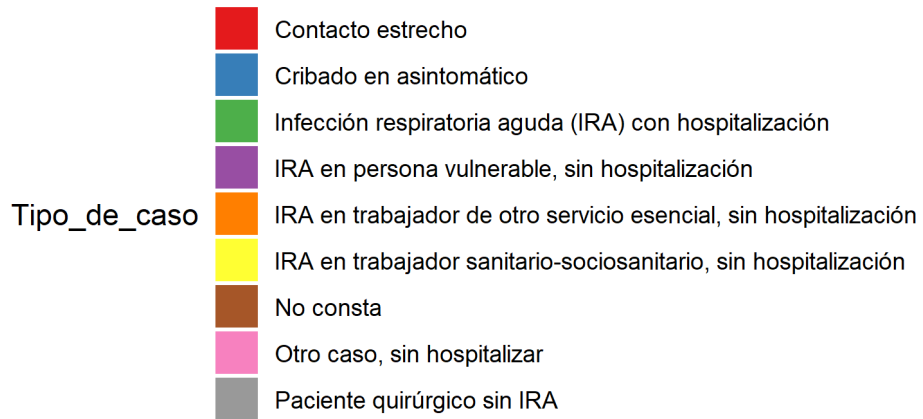
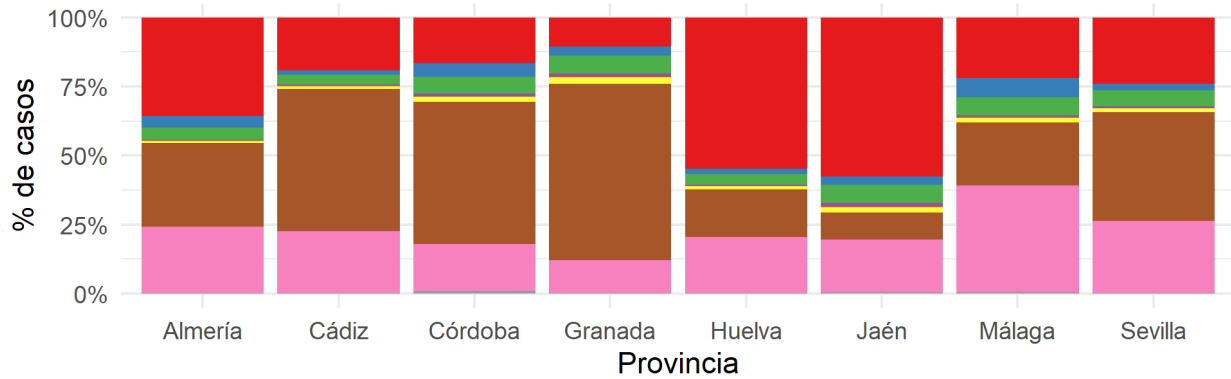
Sexo	n	Edad_media
Hombre	232302	41.06
Mujer	261501	42.55

**Gráficos de casos por criterio de activación y provincia:**



Fuente: Sistema de Vigilancia Epidemiológica de Andalucía (SVEA)

### Casos confirmados por criterio de activación y provincia



Fuente: Sistema de Vigilancia Epidemiológica de Andalucía (SVEA)

**Tabla de casos confirmados por caso importado:**

Caso importado	n	Porcentaje
No	490100	99.2
Si	1740	0.4
No procede	1530	0.3
–	449	0.1
Total	493819	100.0

**Tabla de casos importados por país del caso:**

País del caso	n
* España	773
Reino Unido	124
Gibraltar	112
Marruecos	103
Francia	80
No especificado	67
Rumania	39
Argelia	36
Africa	35
Portugal	35
Italia	33
Alemania	29
Bélgica	19
Polonia	17
México	15
Senegal	14
Países Bajos	11
República Dominicana	10
Dinamarca	9
Estados Unidos de América	9
Bolivia	8
Bulgaria	8
Suiza	8
Africa Oeste	7
Rusia	7
Ucrania	7
Africa Norte	6
Ecuador	6
Irlanda	6
Turquía	6
Finlandia	5
India	5
Perú	5
Brasil	4
Colombia	4
Emiratos Arabes Unidos	4
Malí	4
Malta	4
República Checa	4
Yugoslavia	4
Argentina	3



<b>País del caso</b>	<b>n</b>
Chile	3
Egipto	3
Filipinas	3
Guinea	3
Honduras	3
Nigeria	3
Suecia	3
Venezuela	3
Croacia	2
Cuba	2
Irak	2
Líbano	2
Paraguay	2
Andorra	1
Austria	1
Bangladesh	1
Bielorrusia	1
Costa de Marfil	1
Eslovaquia	1
Francia Metropolitana	1
Gambia	1
Guinea-Bissau	1
Guinea Ecuatorial	1
Japón	1
Luxemburgo	1
Mauritania	1
Nicaragua	1
Níger	1
Pakistán	1
Panamá	1
Sudafrica	1
Tailandia	1
Tanzania	1
Túnez	1
Total	1740

**Tabla de casos confirmados por país de origen:**

<b>País de origen</b>	<b>n</b>	<b>Porcentaje</b>
España	362880	73.48
-No Especificado-	95964	19.43
Marruecos	7049	1.43
Colombia	2756	0.56
Ecuador	2555	0.52
Rumania	1947	0.39
Argentina	1745	0.35
Bolivia	1506	0.30
Venezuela	1411	0.29
Reino Unido	1223	0.25
Paraguay	1089	0.22
Perú	1016	0.21
NA	773	0.16



<b>País de origen</b>	<b>n</b>	<b>Porcentaje</b>
Nicaragua	730	0.15
Francia	631	0.13
Macedonia	616	0.12
Brasil	582	0.12
Ucrania	577	0.12
Senegal	574	0.12
Honduras	552	0.11
Italia	531	0.11
Alemania	522	0.11
República Dominicana	491	0.10
Cuba	453	0.09
Rusia	406	0.08
Argelia	221	0.04
Malí	208	0.04
Bélgica	200	0.04
Bulgaria	198	0.04
China	183	0.04
El Salvador	182	0.04
Uruguay	169	0.03
Chile	166	0.03
México	161	0.03
Nigeria	161	0.03
Pakistán	156	0.03
Portugal	155	0.03
Países Bajos	146	0.03
Suiza	145	0.03
Filipinas	139	0.03
Estados Unidos de América	137	0.03
Polonia	134	0.03
Guinea-Bissau	133	0.03
Guinea	113	0.02
Lituania	108	0.02
Suecia	106	0.02
Finlandia	90	0.02
Ghana	87	0.02
India	87	0.02
Irlanda	79	0.02
Gambia	77	0.02
Siria	71	0.01
Costa de Marfil	68	0.01
Georgia	67	0.01
Dinamarca	65	0.01
Guatemala	57	0.01
Armenia	52	0.01
Noruega	51	0.01
Mauritania	48	0.01
Sahara Occidental	47	0.01
Eslovenia	44	0.01
Guinea Ecuatorial	43	0.01
Camerún	40	0.01
Hungría	40	0.01
Bangladesh	39	0.01



<b>País de origen</b>	<b>n</b>	<b>Porcentaje</b>
Moldavia	29	0.01
Panamá	27	0.01
Irán	25	0.01
República Checa	25	0.01
Egipto	24	0.00
Líbano	24	0.00
Turquía	24	0.00
Kenia	22	0.00
Costa Rica	21	0.00
Bielorrusia	20	0.00
Canadá	20	0.00
Andorra	18	0.00
Eslovaquia	18	0.00
Japón	18	0.00
Africa del Sur	17	0.00
Austria	16	0.00
Australia	15	0.00
Jordania	14	0.00
Albania	13	0.00
Estonia	13	0.00
Etiopía	13	0.00
Gibraltar	13	0.00
Irak	13	0.00
Afganistán	12	0.00
Angola	12	0.00
Palestina	11	0.00
Congo	10	0.00
Nepal	10	0.00
Chipre	9	0.00
Kazajstán	9	0.00
Burkina Fasso	8	0.00
Croacia	8	0.00
Sri Lanka	8	0.00
Grecia	7	0.00
Indonesia	7	0.00
Serbia	7	0.00
Vietnam	7	0.00
Yemen	7	0.00
Bosnia-Herzegovina	6	0.00
Cabo Verde	6	0.00
Dominica	6	0.00
Haití	6	0.00
Pitcairn	6	0.00
Sierra Leona	6	0.00
Tailandia	6	0.00
Yugoslavia	6	0.00
Letonia	5	0.00
Martinica	5	0.00
Rûanda	5	0.00
Arabia Saudita	4	0.00
Benin	4	0.00
Emiratos Arabes Unidos	4	0.00

<b>País de origen</b>	<b>n</b>	<b>Porcentaje</b>
Libéria	4	0.00
Luxemburgo	4	0.00
Macao	4	0.00
Mozambique	4	0.00
Níger	4	0.00
Puerto Rico	4	0.00
República de Corea	4	0.00
Sudán	4	0.00
Túnez	4	0.00
Uzbekistán	4	0.00
Azerbaiyán	3	0.00
Eritrea	3	0.00
Francia Metropolitana	3	0.00
Granada	3	0.00
Israel	3	0.00
Kuwait	3	0.00
Omán	3	0.00
Papua Nueva Guinea	3	0.00
Qatar	3	0.00
Singapur	3	0.00
Tanzania	3	0.00
Togo	3	0.00
Anguila	2	0.00
Apátrida	2	0.00
Aruba	2	0.00
Belice	2	0.00
Gabón	2	0.00
Hong-Kong	2	0.00
Kirghizistan	2	0.00
Mauricio	2	0.00
República Centroafricana	2	0.00
Bahamas	1	0.00
Bahrein	1	0.00
Bhután	1	0.00
Brunei Darussalam	1	0.00
Chad	1	0.00
Comoras	1	0.00
Fidji	1	0.00
Islas Vírgenes Británicas	1	0.00
Libia	1	0.00
Mayotte	1	0.00
Mónaco	1	0.00
Naurú	1	0.00
Nueva Caledonia	1	0.00
Nueva Zelanda	1	0.00
Palau	1	0.00
Polinesia Francesa	1	0.00
Seychelles	1	0.00
Somalia	1	0.00
Suriname	1	0.00
Trinidad y Tobago	1	0.00
Uganda	1	0.00



<b>País de origen</b>	<b>n</b>	<b>Porcentaje</b>
Vaticano, Santa Sede	1	0.00
Zambia	1	0.00
Zimbabwe	1	0.00

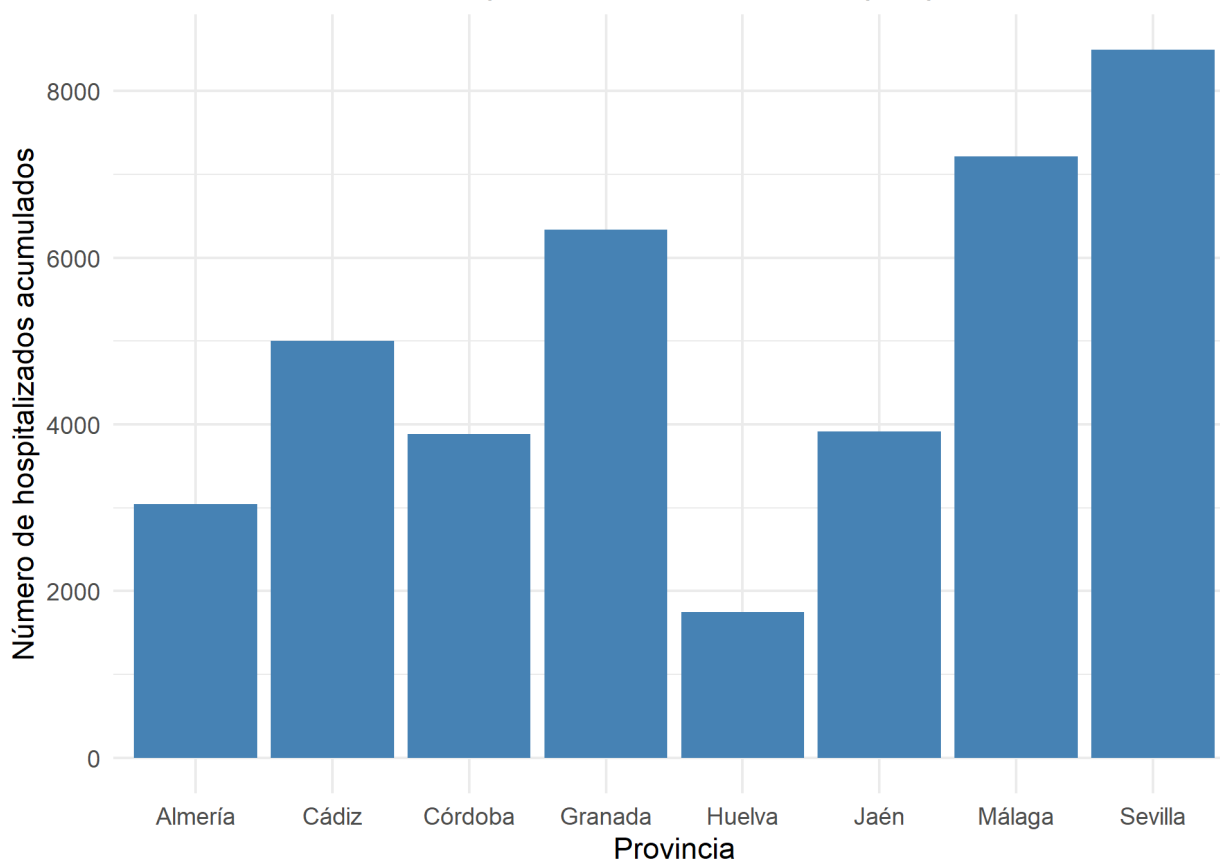
## **CARACTERÍSTICAS CLÍNICAS DE LOS CASOS CONFIRMADOS**

### **HOSPITALIZACIÓN:**

- Se han notificado 39642 casos confirmados hospitalizados, lo que supone un 8.03% del total de casos confirmados.

<b>Casos confirmados con hospitalización</b>	<b>n</b>	<b>Porcentaje</b>
No	454177	92
Sí	39642	8
Total	493819	100

**Casos confirmados hospitalizados acumulados por provincia**



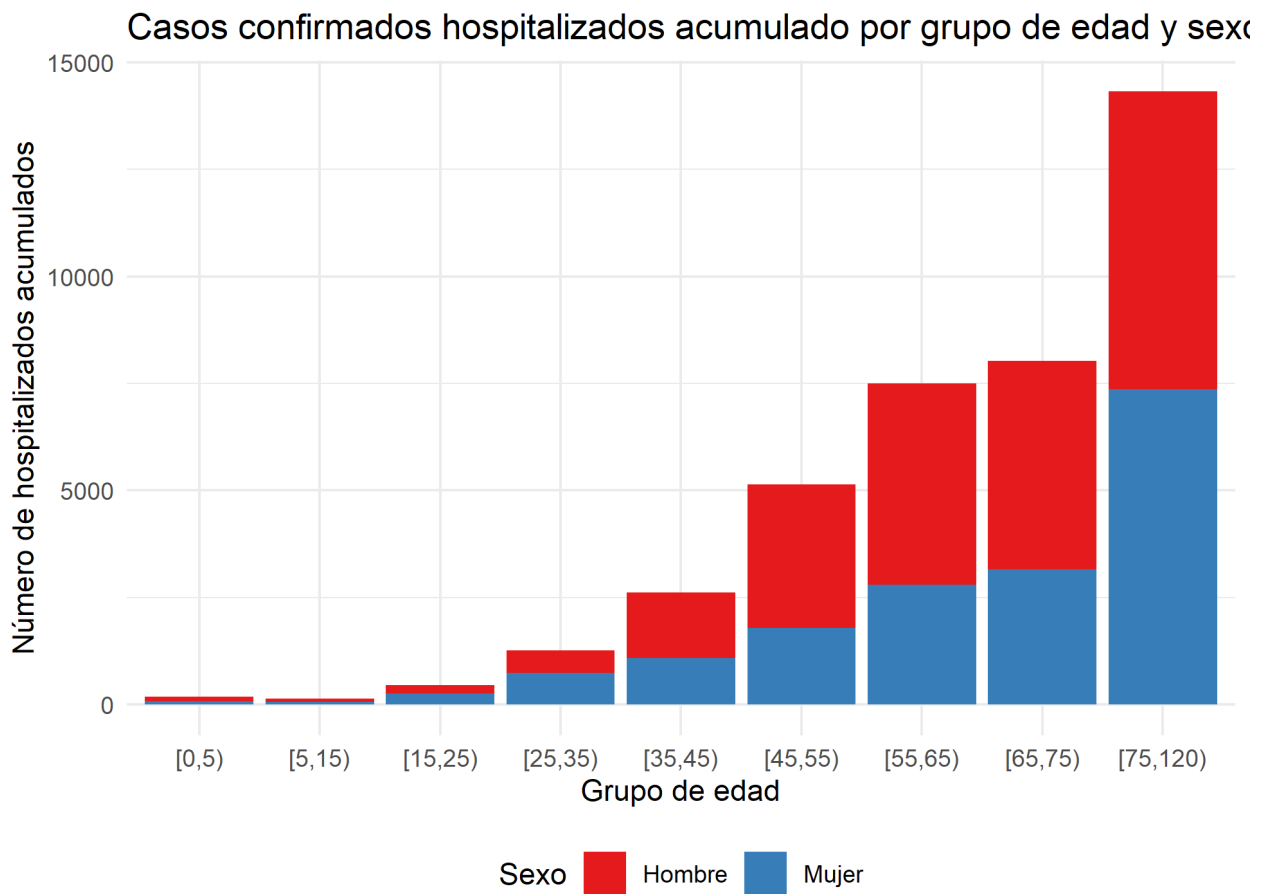
Fuente: Sistema de Vigilancia Epidemiológica de Andalucía (SVEA)



**Tablas de casos hospitalizados acumulados por provincia:**

Provincia	n	Porcentaje
Almería	3047	7.7
Cádiz	5003	12.6
Córdoba	3881	9.8
Granada	6335	16.0
Huelva	1751	4.4
Jaén	3915	9.9
Málaga	7216	18.2
Sevilla	8494	21.4
Total	39642	100.0

**Gráfico de casos confirmados hospitalizados acumulados por grupo de edad y sexo:**



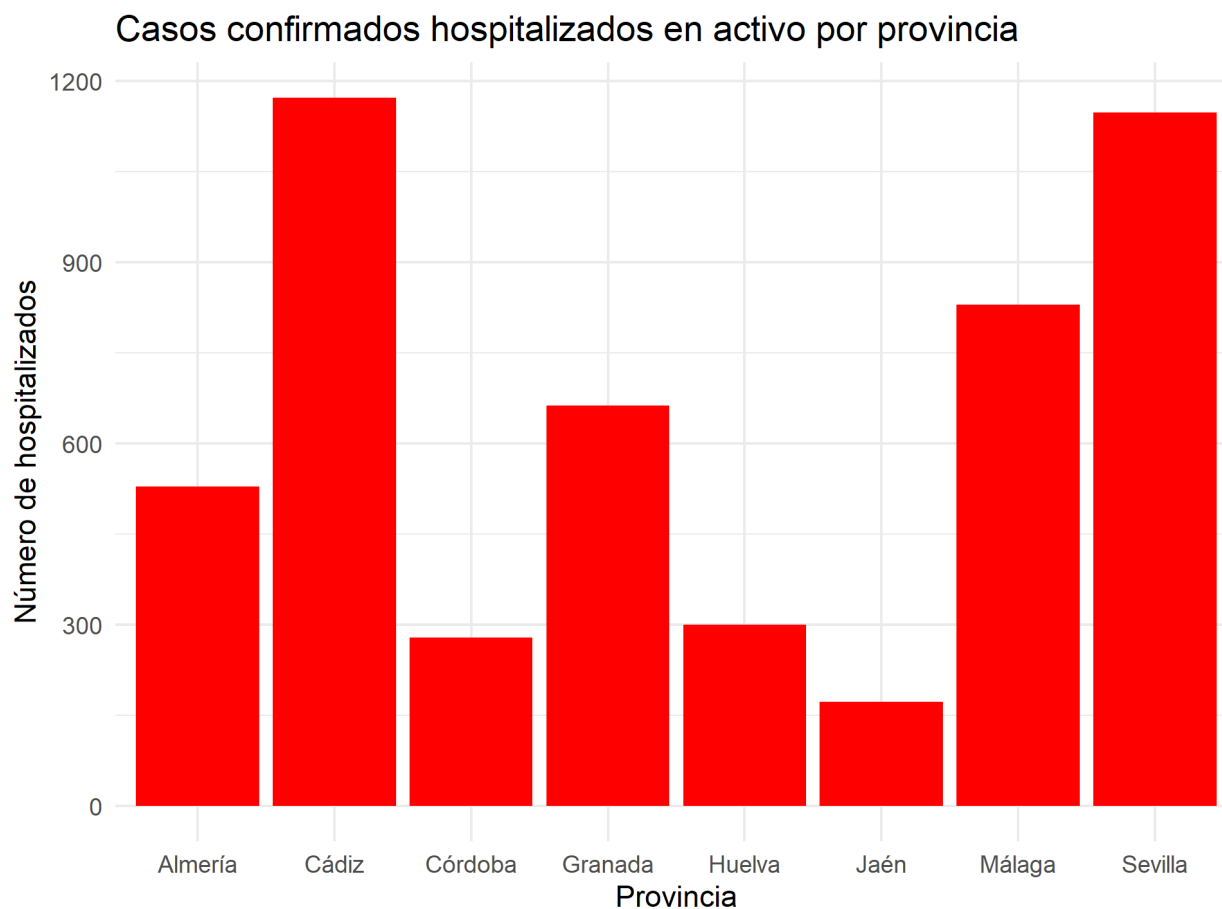
Fuente: Sistema de Vigilancia Epidemiológica de Andalucía (SVEA)

**Tabla de casos acumulados hospitalizados por grupo de edad y sexo:**

Grupo de edad	Hombre	Mujer	Total
[0,5)	93	80	173
[5,15)	78	58	136
[15,25)	193	261	454

Grupo de edad	Hombre	Mujer	Total
[25,35)	524	732	1256
[35,45)	1529	1080	2609
[45,55)	3353	1792	5145
[55,65)	4705	2800	7505
[65,75)	4866	3163	8029
[75,120)	6965	7364	14329
Total	22306	17330	39636

**Gráfico de casos confirmados hospitalizados en activo por provincia:**



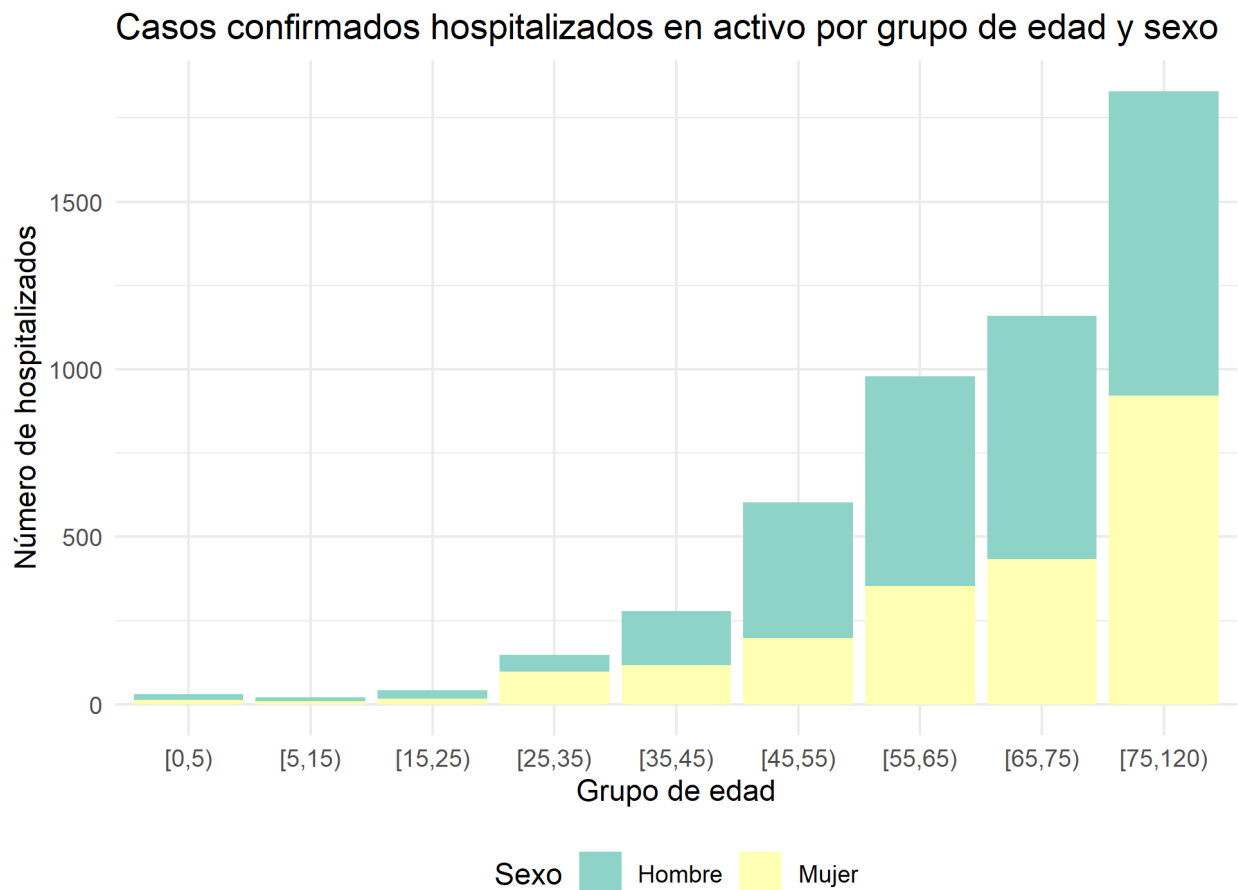
Fuente: Sistema de Vigilancia Epidemiológica de Andalucía (SVEA)

**Tabla de casos confirmados hospitalizados en activo por provincia:**

Provincia	n	Porcentaje
Almería	529	10.4
Cádiz	1172	23.0
Córdoba	279	5.5
Granada	663	13.0
Huelva	300	5.9
Jaén	172	3.4
Málaga	830	16.3

Provincia	n	Porcentaje
Sevilla	1148	22.5
Total	5093	100.0

**Gráfico de casos confirmados hospitalizados en activo por grupo de edad y sexo:**



Fuente: Sistema de Vigilancia Epidemiológica de Andalucía (SVEA)

**Tabla de casos confirmados hospitalizados activos por grupo de edad y sexo:**

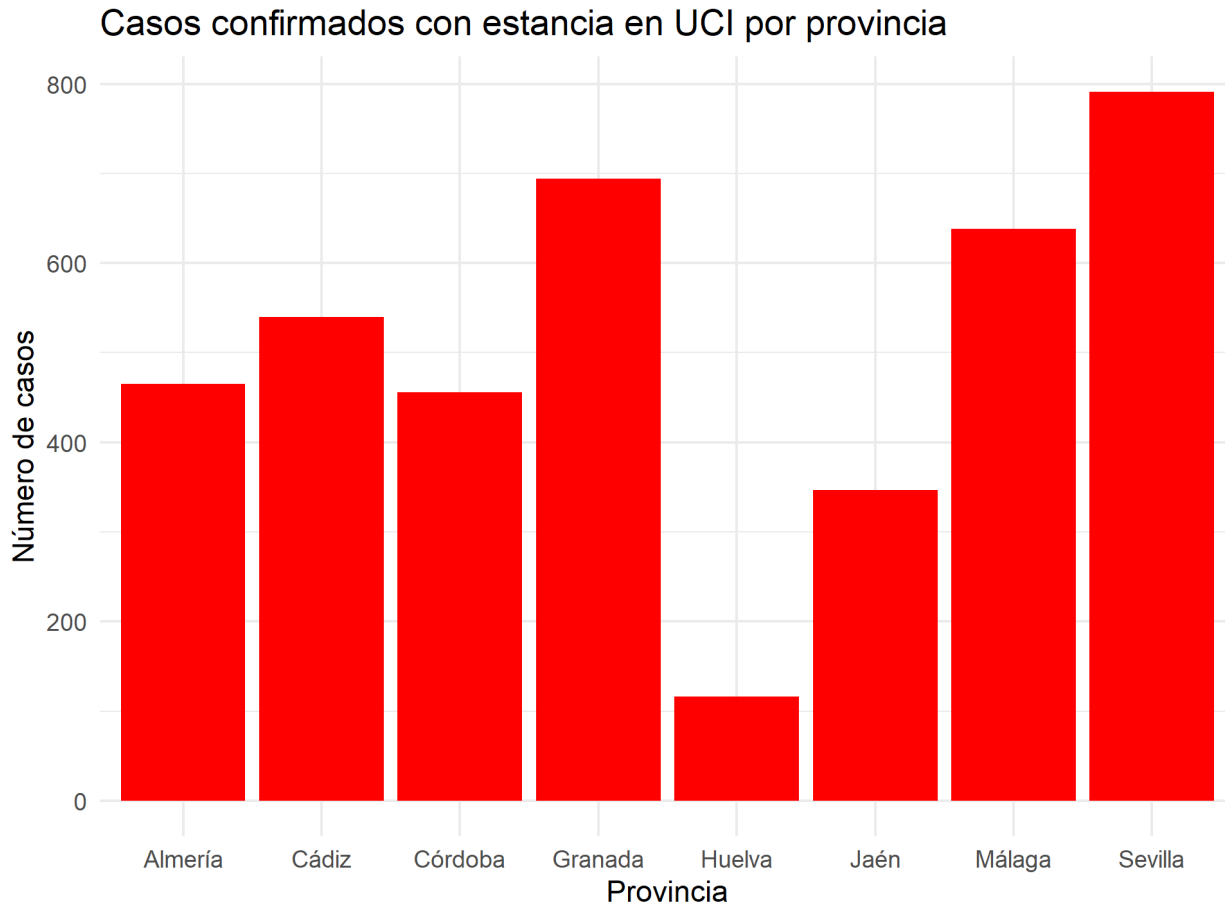
Grupo de edad	Hombre	Mujer	Total
[0,5)	17	14	31
[5,15)	10	10	20
[15,25)	24	18	42
[25,35)	49	98	147
[35,45)	162	116	278
[45,55)	404	198	602
[55,65)	625	354	979
[65,75)	725	434	1159
[75,120)	908	922	1830
Total	2924	2164	5088



### **ESTANCIA EN UCI**

- Se han notificado 4047 casos confirmados hospitalizados con estancia en UCI.

#### **Gráfico de casos confirmados con estancia en UCI por provincia:**

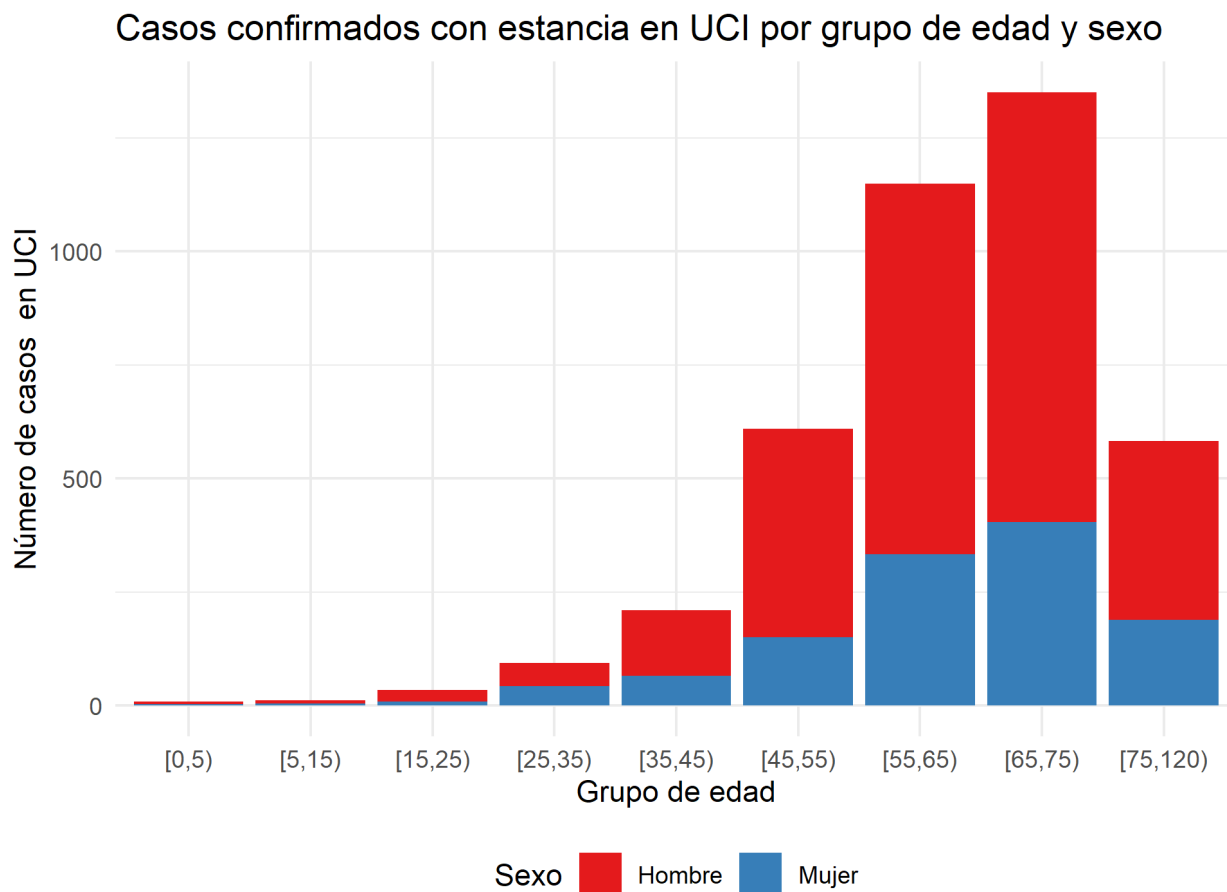


Fuente: Sistema de Vigilancia Epidemiológica de Andalucía (SVEA)

#### **Tabla de casos confirmados con estancia en UCI por provincia:**

Provincia	n	Porcentaje
Almería	465	11.5
Cádiz	540	13.3
Córdoba	456	11.3
Granada	694	17.1
Huelva	116	2.9
Jaén	347	8.6
Málaga	638	15.8
Sevilla	791	19.5
Total	4047	100.0

**Gráfico de casos confirmados con estancia UCI por grupo de edad y sexo:**



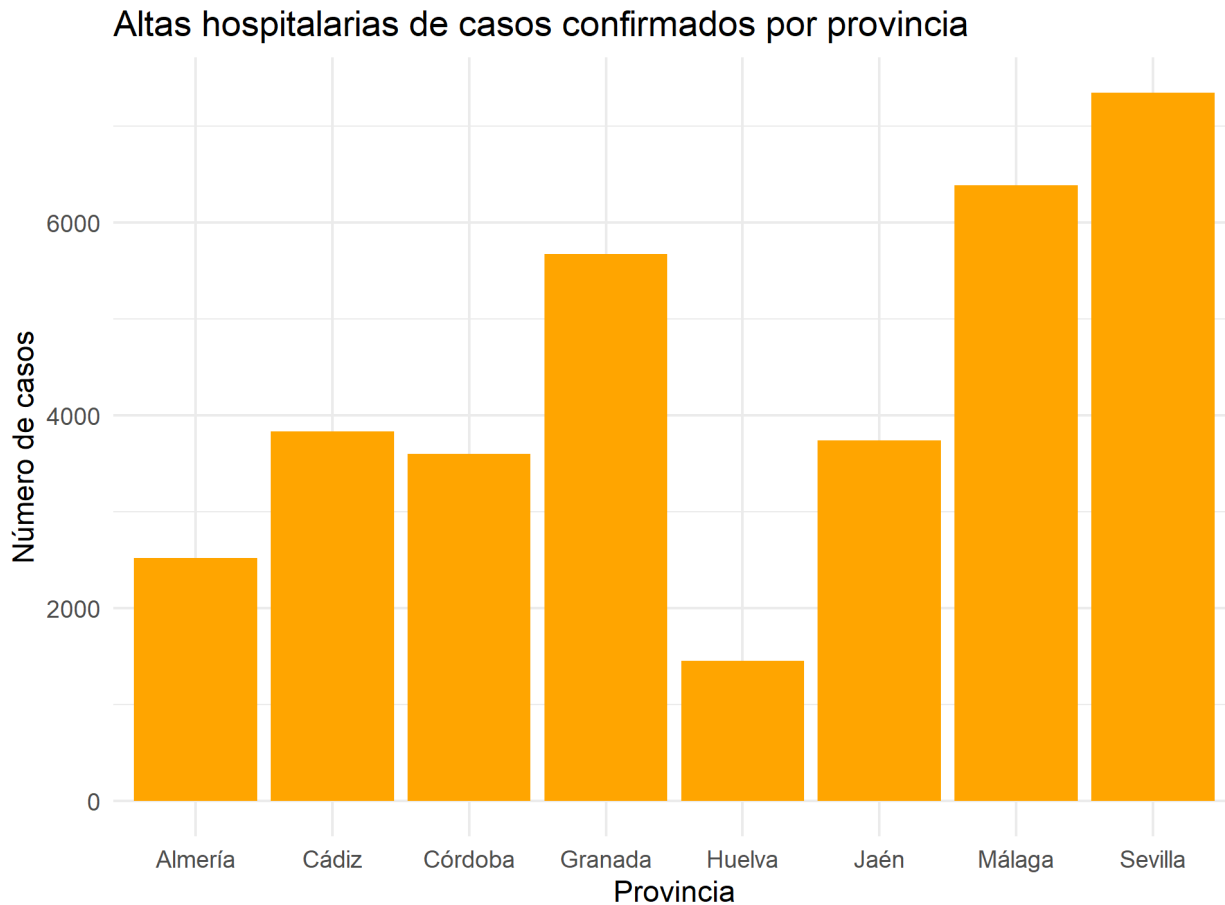
Fuente: Sistema de Vigilancia Epidemiológica de Andalucía (SVEA)

**Tabla de casos con estancia en UCI por grupo edad y sexo**

Grupo de edad	Hombre	Mujer	Total
[0,5)	5	3	8
[5,15)	7	4	11
[15,25)	25	9	34
[25,35)	50	43	93
[35,45)	144	65	209
[45,55)	459	150	609
[55,65)	817	333	1150
[65,75)	947	404	1351
[75,120)	393	189	582
<b>Total</b>	<b>2847</b>	<b>1200</b>	<b>4047</b>

## ALTAS HOSPITALARIAS DE CASOS CONFIRMADOS

### Gráfico de altas hospitalarias por provincia:

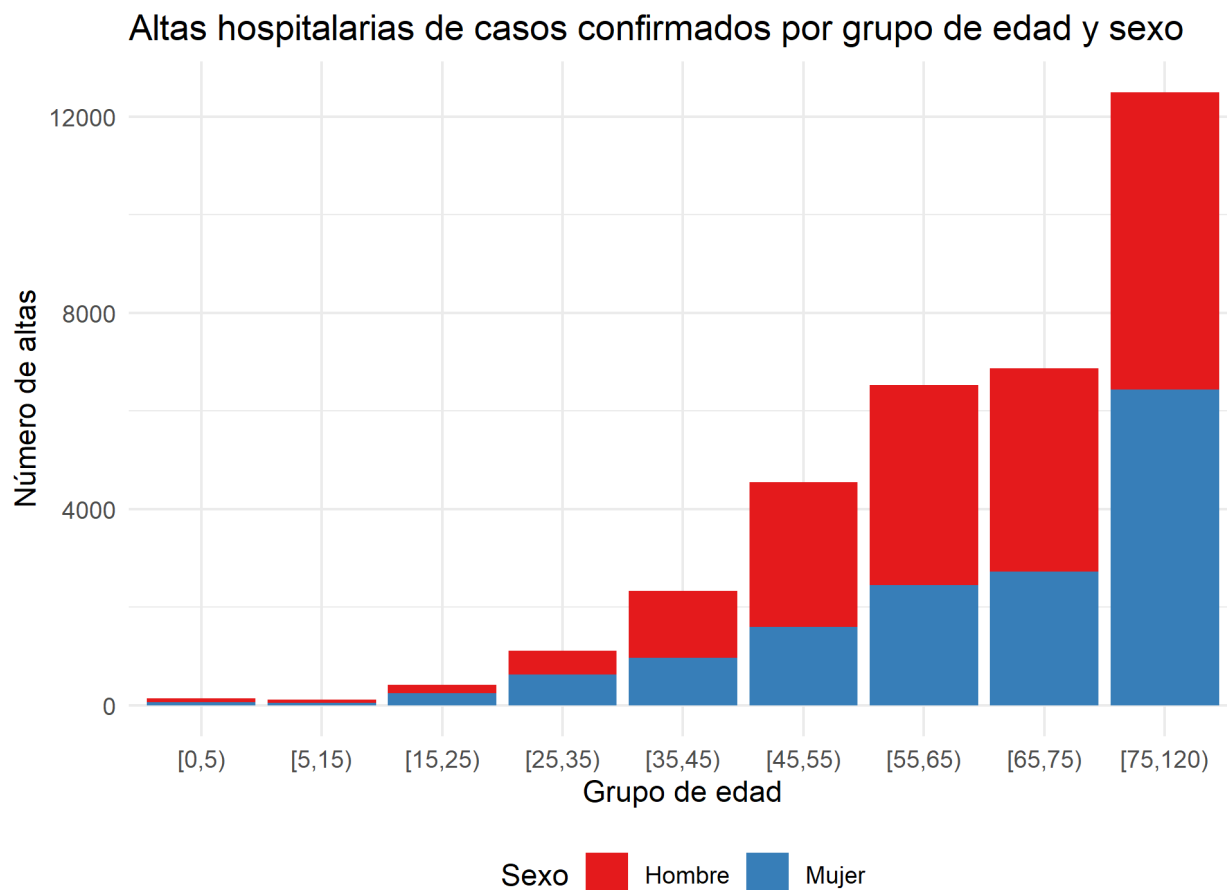


Fuente: Sistema de Vigilancia Epidemiológica de Andalucía (SVEA)

### Altas hospitalarias de casos confirmados por provincia:

Provincia	n	Porcentaje
Almería	2518	7.3
Cádiz	3831	11.1
Córdoba	3602	10.4
Granada	5672	16.4
Huelva	1451	4.2
Jaén	3743	10.8
Málaga	6386	18.5
Sevilla	7346	21.3
Total	34549	100.0

**Gráfico de casos confirmados con alta hospitalaria por grupo de edad y sexo:**



Fuente: Sistema de Vigilancia Epidemiológica de Andalucía (SVEA)

**Altas hospitalarias de casos confirmados por grupo edad y sexo:**

Grupo de edad	Hombre	Mujer	Total
[0,5)	76	66	142
[5,15)	68	48	116
[15,25)	169	243	412
[25,35)	475	634	1109
[35,45)	1367	964	2331
[45,55)	2949	1594	4543
[55,65)	4080	2446	6526
[65,75)	4141	2729	6870
[75,120)	6057	6442	12499
Total	19382	15166	34548

**Altas hospitalarias de casos confirmados excluyendo fallecidos por provincia**

Provincia	n	Porcentaje
Almería	2107	7.7
Cádiz	2840	10.4



Provincia	n	Porcentaje
Córdoba	2866	10.5
Granada	4320	15.9
Huelva	1190	4.4
Jaén	2967	10.9
Málaga	5092	18.7
Sevilla	5823	21.4
Total	27205	99.9

### **Altas hospitalarias de casos confirmados excluyendo fallecidos por grupo edad y sexo**

Grupo de edad	Hombre	Mujer	Total
[0,5)	76	66	142
[5,15)	68	48	116
[15,25)	157	238	395
[25,35)	464	627	1091
[35,45)	1334	945	2279
[45,55)	2777	1528	4305
[55,65)	3604	2244	5848
[65,75)	3152	2349	5501
[75,120)	3414	4113	7527
Total	15046	12158	27204

### **EVOLUCIÓN DE LOS CASOS CONFIRMADOS**

Evolución	n	Porcentaje
Curación sin secuelas	360083	72.9
Desconocido	63039	12.8
Provisional-Favorable	58770	11.9
Defunción	8991	1.8
Curación con secuelas	1883	0.4
Provisional-Desfavorable	1053	0.2
Total	493819	100.0

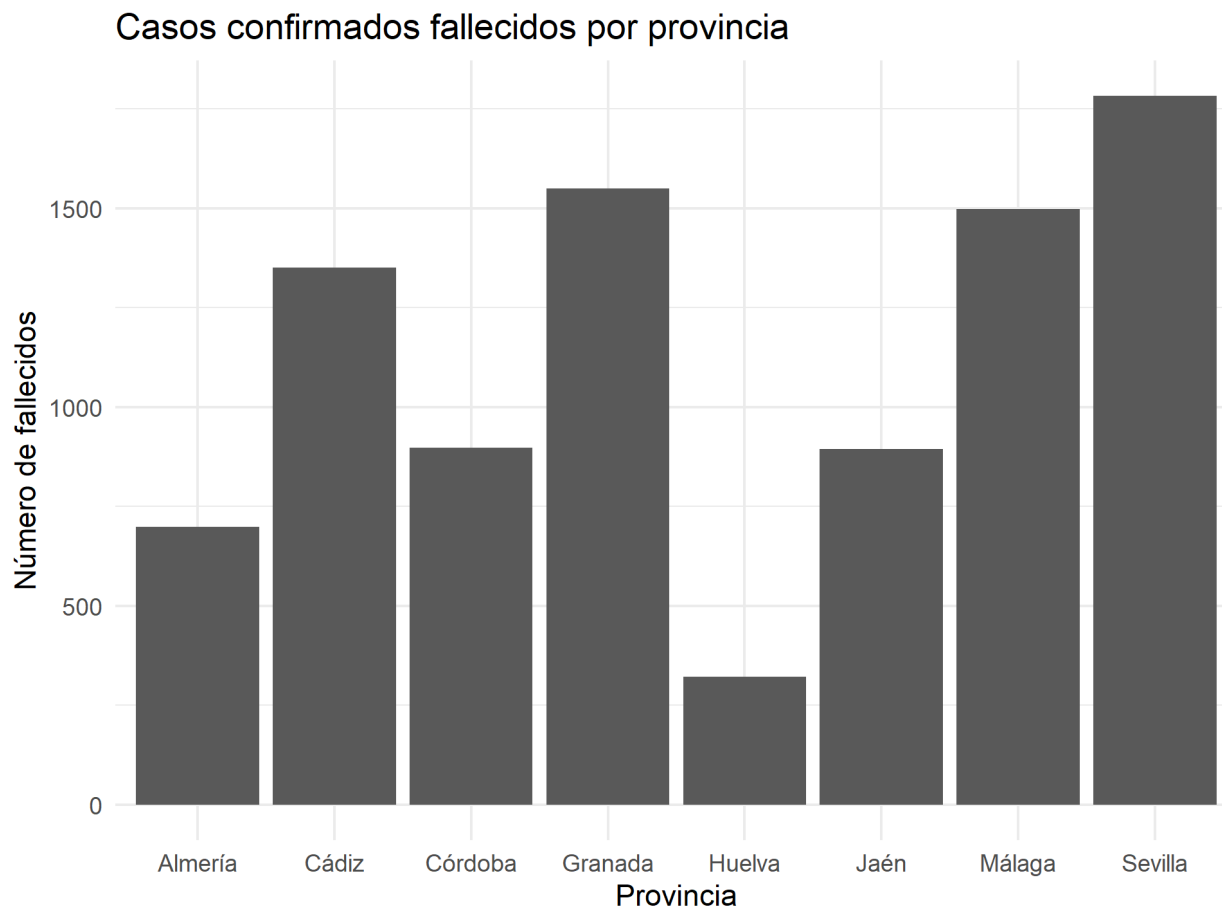
### **CASOS CONFIRMADOS RECUPERADOS**

Provincia	n
Almería	33701
Cádiz	49445
Córdoba	33866
Granada	54465
Huelva	17489
Jaén	33567
Málaga	64663
Sevilla	74770
Total	361966

## LETALIDAD

- Casos confirmados fallecidos: 8991
- Letalidad: 1.82 %

### Gráfico de casos confirmados fallecidos por provincia



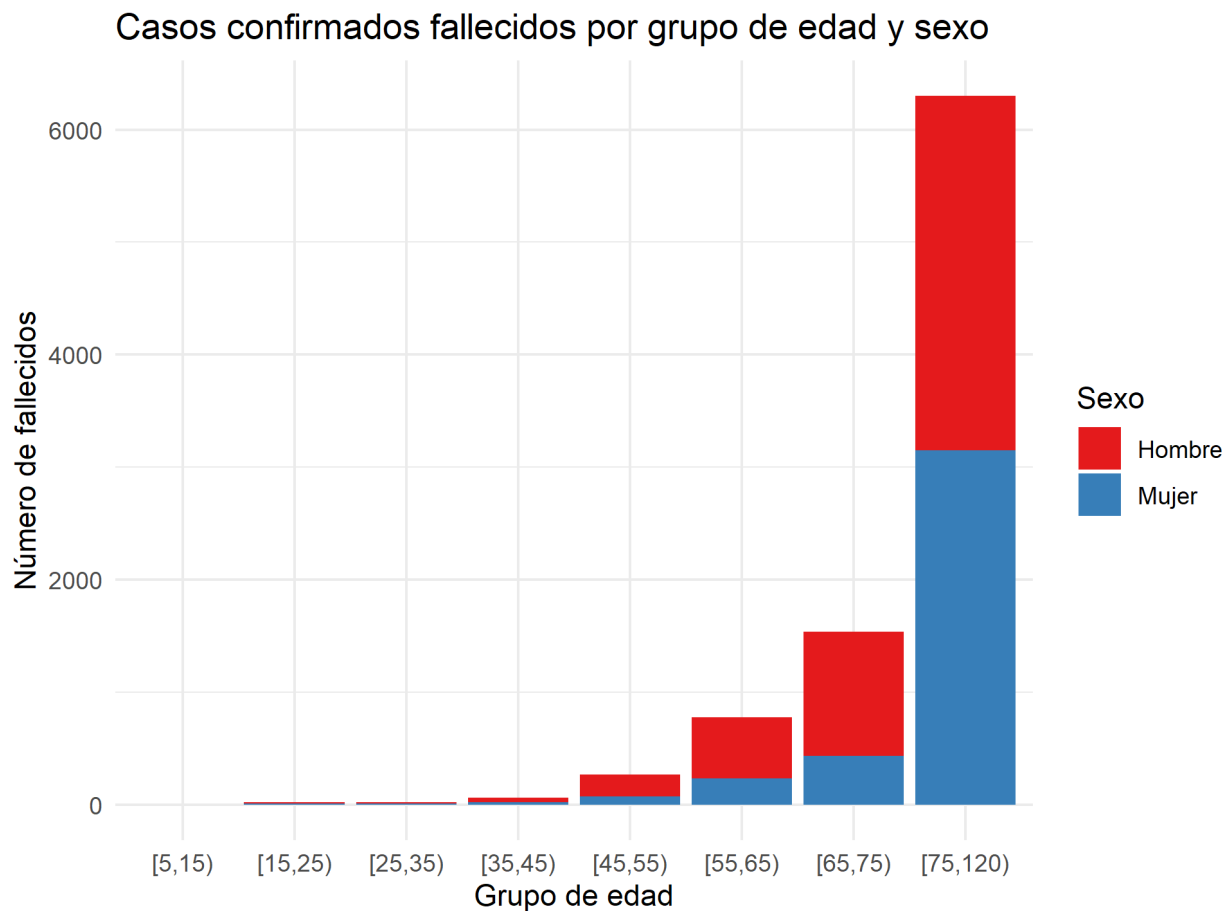
Fuente: Sistema de Vigilancia Epidemiológica de Andalucía (SVEA)

### Tabla de casos confirmados fallecidos por provincia:

Provincia	n	Porcentaje
Almería	698	7.8
Cádiz	1351	15.0
Córdoba	898	10.0
Granada	1549	17.2
Huelva	321	3.6
Jaén	894	9.9
Málaga	1498	16.7

Provincia	n	Porcentaje
Sevilla	1782	19.8
Total	8991	100.0

**Gráfico de casos confirmados fallecidos por grupo de edad y sexo**



Fuente: Sistema de Vigilancia Epidemiológica de Andalucía (SVEA)

**Tabla de casos confirmados fallecidos por grupo de edad y sexo:**

Grupo de edad	Hombre	Mujer	Total
[5,15)	1	0	1
[15,25)	12	9	21
[25,35)	14	10	24
[35,45)	40	24	64
[45,55)	196	72	268
[55,65)	542	234	776
[65,75)	1099	436	1535
[75,120)	3149	3150	6299
Total	5053	3935	8988

## CASOS CONFIRMADOS INSTITUCIONALIZADOS

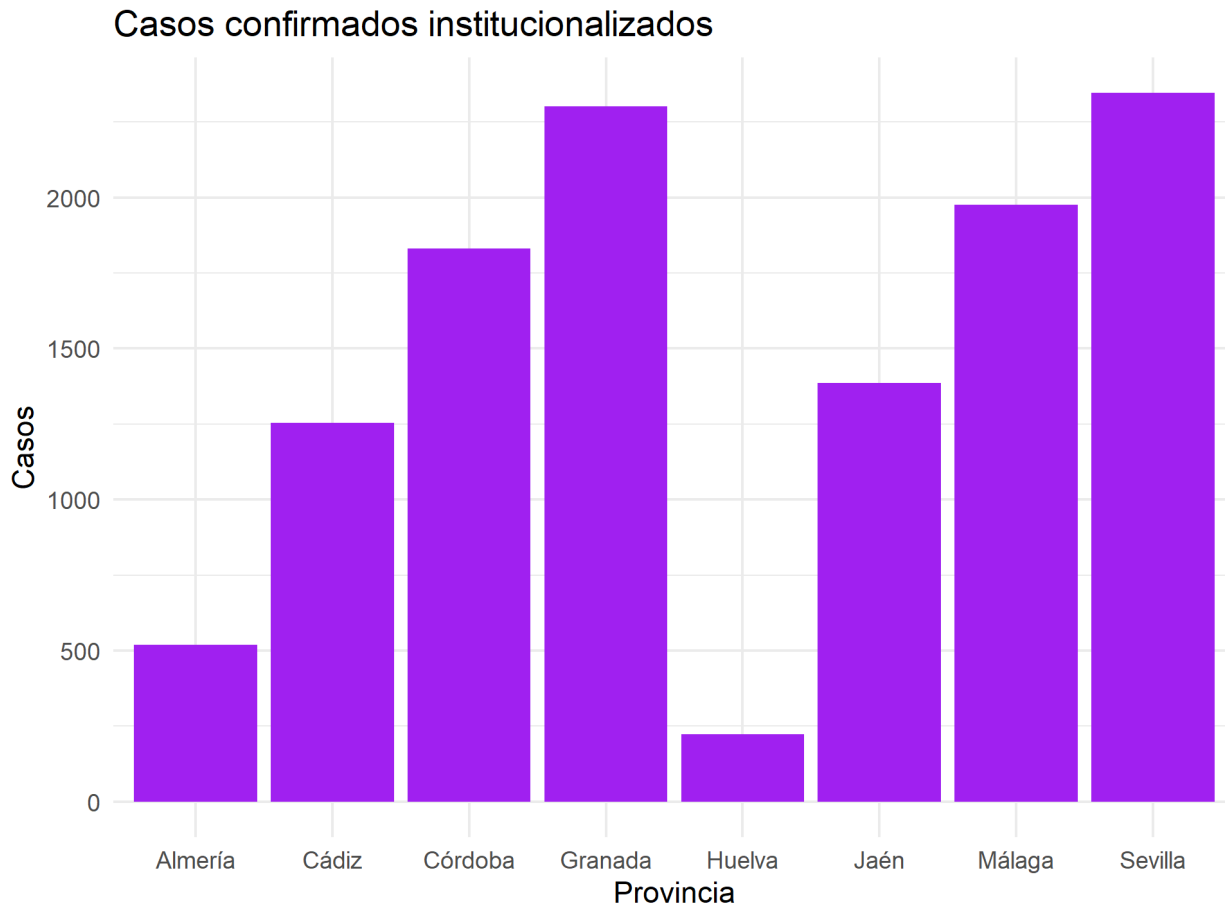
- Se han notificado 11838 casos confirmados institucionalizados.

### ***Tabla de casos confirmados institucionalizados y fallecidos institucionalizados:***

<b>Provincia</b>	<b>Residencias de mayores</b>	<b>Otro tipo de institución</b>	<b>Fallecidos</b>	<b>Residencias de mayores</b>	<b>Fallecidos</b>	<b>Otro tipo de institución</b>
Almería	452	67		90		7
Cádiz	1179	74		311		5
Córdoba	1622	209		315		7
Granada	1865	436		376		28
Huelva	203	21		45		7
Jaén	1192	195		213		9
Málaga	1674	303		291		20
Sevilla	2007	339		373		23
<b>Total</b>	<b>10194</b>	<b>1644</b>		<b>2014</b>		<b>106</b>



**Gráfico de casos confirmados institucionalizados por provincia:**

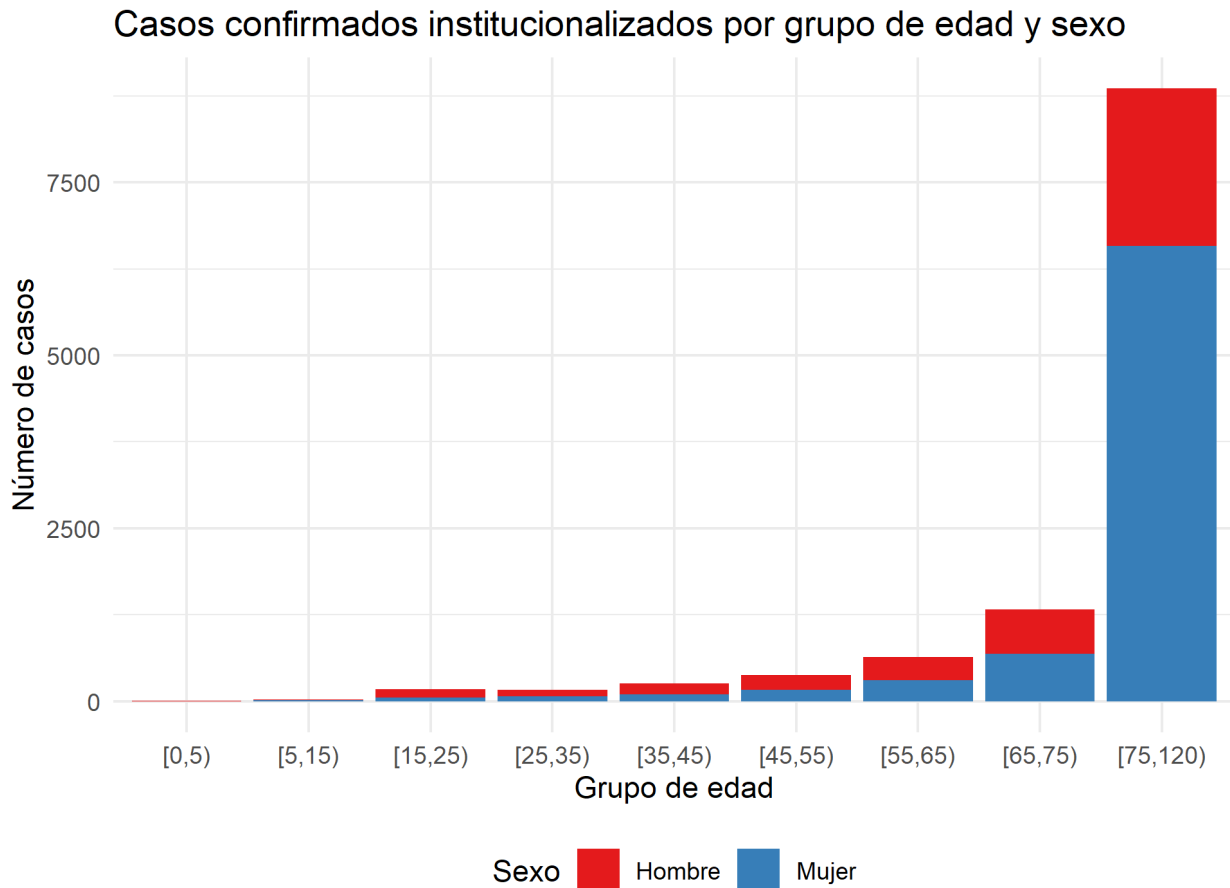


Fuente: Sistema de Vigilancia Epidemiológica de Andalucía (SVEA)

**Tabla de casos confirmados institucionalizados por provincia:**

Provincia	n	Porcentaje
Almería	519	4.4
Cádiz	1253	10.6
Córdoba	1831	15.5
Granada	2301	19.4
Huelva	224	1.9
Jaén	1387	11.7
Málaga	1977	16.7
Sevilla	2346	19.8
Total	11838	100.0

**Gráfico de casos confirmados institucionalizados por grupo de edad y sexo:**

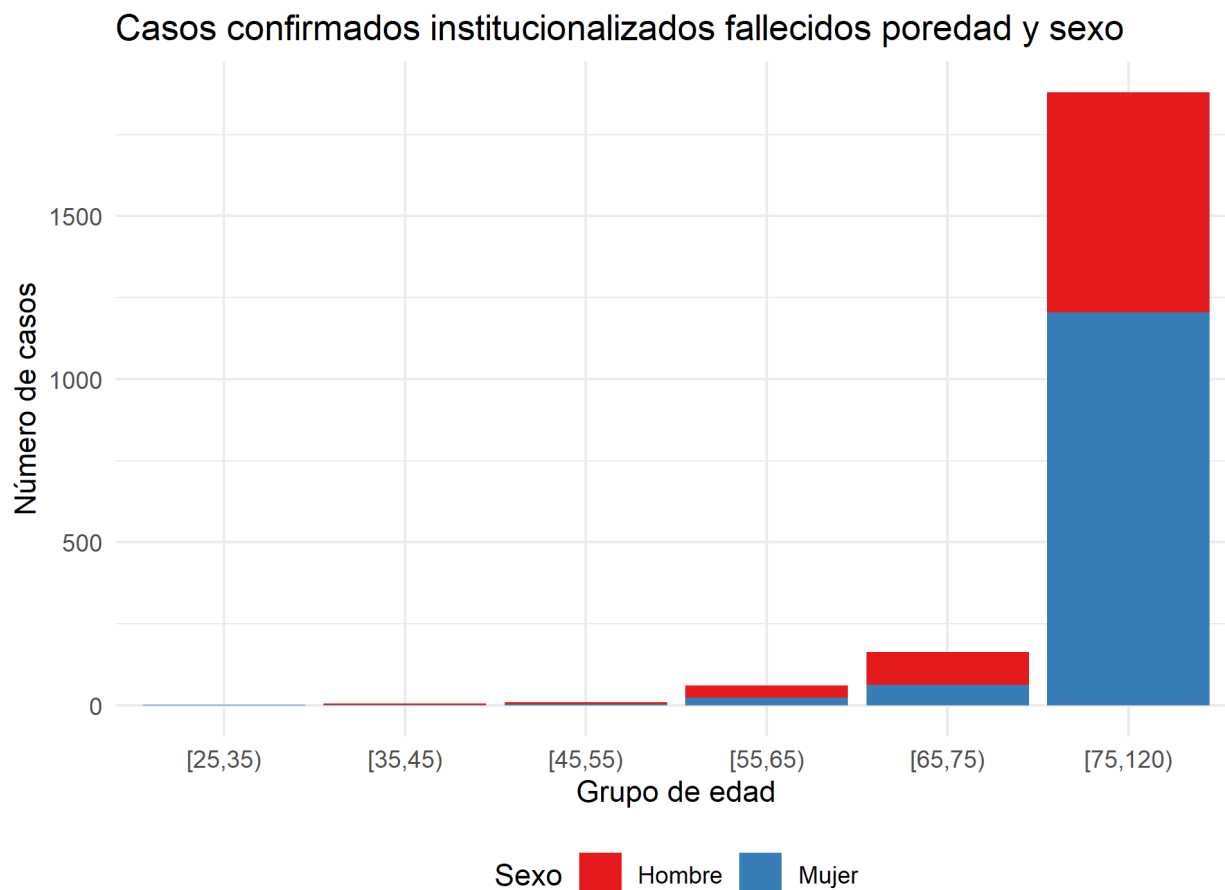


Fuente: Sistema de Vigilancia Epidemiológica de Andalucía (SVEA)

**Tabla casos institucionalizados por grupo de edad y sexo:**

Grupo de edad	Hombre	Mujer	Total
[0,5)	6	1	7
[5,15)	9	15	24
[15,25)	115	57	172
[25,35)	96	74	170
[35,45)	154	104	258
[45,55)	212	164	376
[55,65)	339	303	642
[65,75)	645	685	1330
[75,120)	2279	6580	8859
<b>Total</b>	<b>3855</b>	<b>7983</b>	<b>11838</b>

**Gráfico de casos confirmados institucionalizados fallecidos por grupo de edad y sexo:**

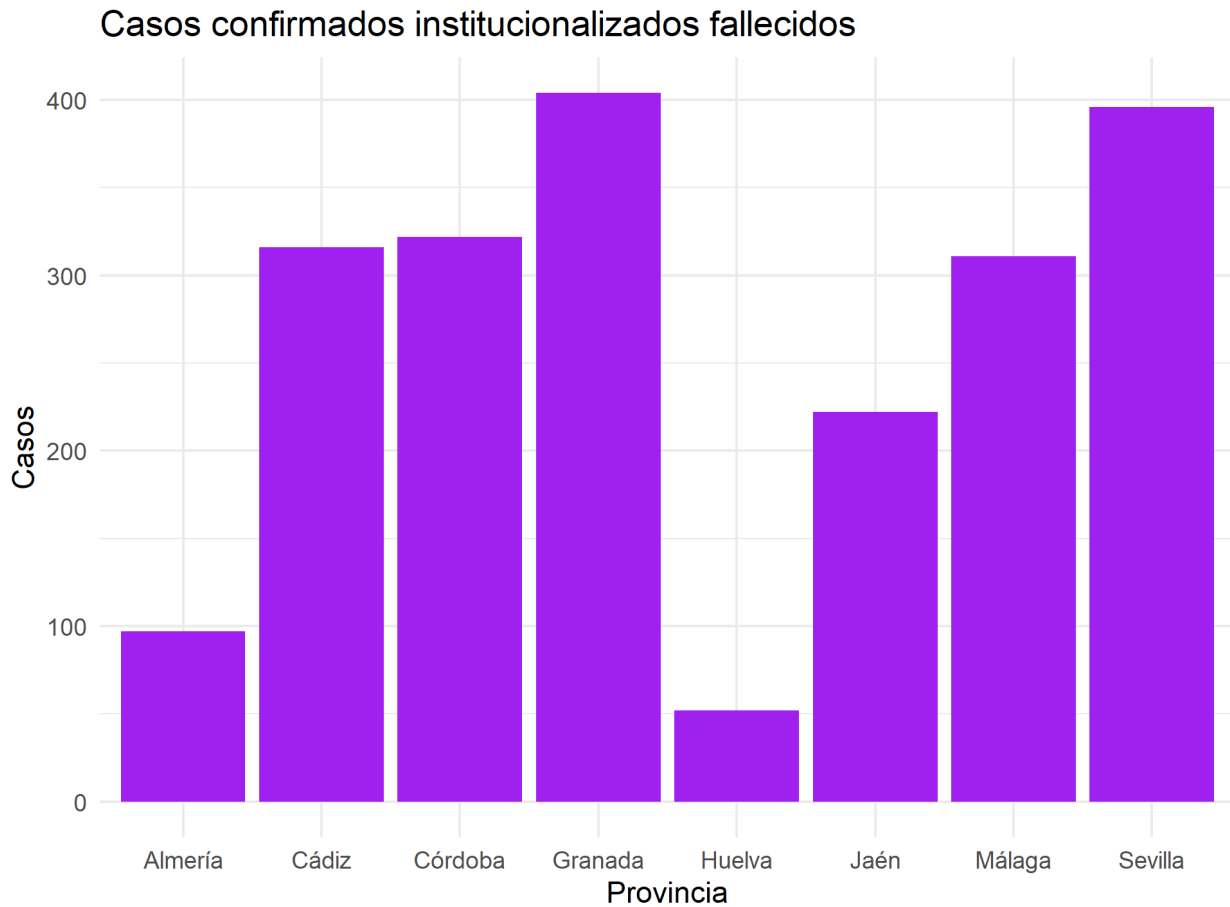


Fuente: Sistema de Vigilancia Epidemiológica de Andalucía (SVEA)

**Tabla de casos confirmados institucionalizados fallecidos por grupo de edad y sexo:**

Grupo de edad	Hombre	Mujer	Total
[25,35)	0	1	1
[35,45)	5	1	6
[45,55)	6	4	10
[55,65)	37	23	60
[65,75)	101	62	163
[75,120)	675	1205	1880
Total	824	1296	2120

**Gráfico de casos confirmados institucionalizados fallecidos por provincia:**



Fuente: Sistema de Vigilancia Epidemiológica de Andalucía (SVEA)

**Tabla de casos confirmados institucionalizados fallecidos por provincia:**

Provincia	n	Porcentaje
Almería	97	4.6
Cádiz	316	14.9
Córdoba	322	15.2
Granada	404	19.1
Huelva	52	2.5
Jaén	222	10.5
Málaga	311	14.7
Sevilla	396	18.7
Total	2120	100.2

## CASOS CONFIRMADOS EN PROFESIONALES SANITARIOS O SOCIO-SANITARIOS:

- Se han notificado 18547 casos confirmados en profesionales sanitarios o socio-sanitarios.

**Tabla de casos confirmados en profesionales sanitarios o socio-sanitarios por provincia:**

Provincia	No sanitario en centro sanitario	No sanitario en centro sociosanitario	Sanitario en centro sanitario	Sanitario en centro sociosanitario	Sanitario en otro centro	T otal	Fallecidos	Cu rados
Almería	70	135	794	169	69	1237	1	1065
Cádiz	160	210	1375	281	146	2172	5	1713
Córdoba	90	227	887	300	38	1542	3	1349
Granada	364	540	2309	575	164	3952	7	3592
Huelva	39	61	430	71	33	634	0	573
Jaén	105	199	818	344	30	1496	4	1427
Málaga	289	354	2480	584	181	3888	0	3371
Sevilla	302	417	2183	561	163	3226	6	3215
Total	1419	2143	11276	2885	824	18547	26	16305

**Tabla de casos confirmados por tipo de profesional:**

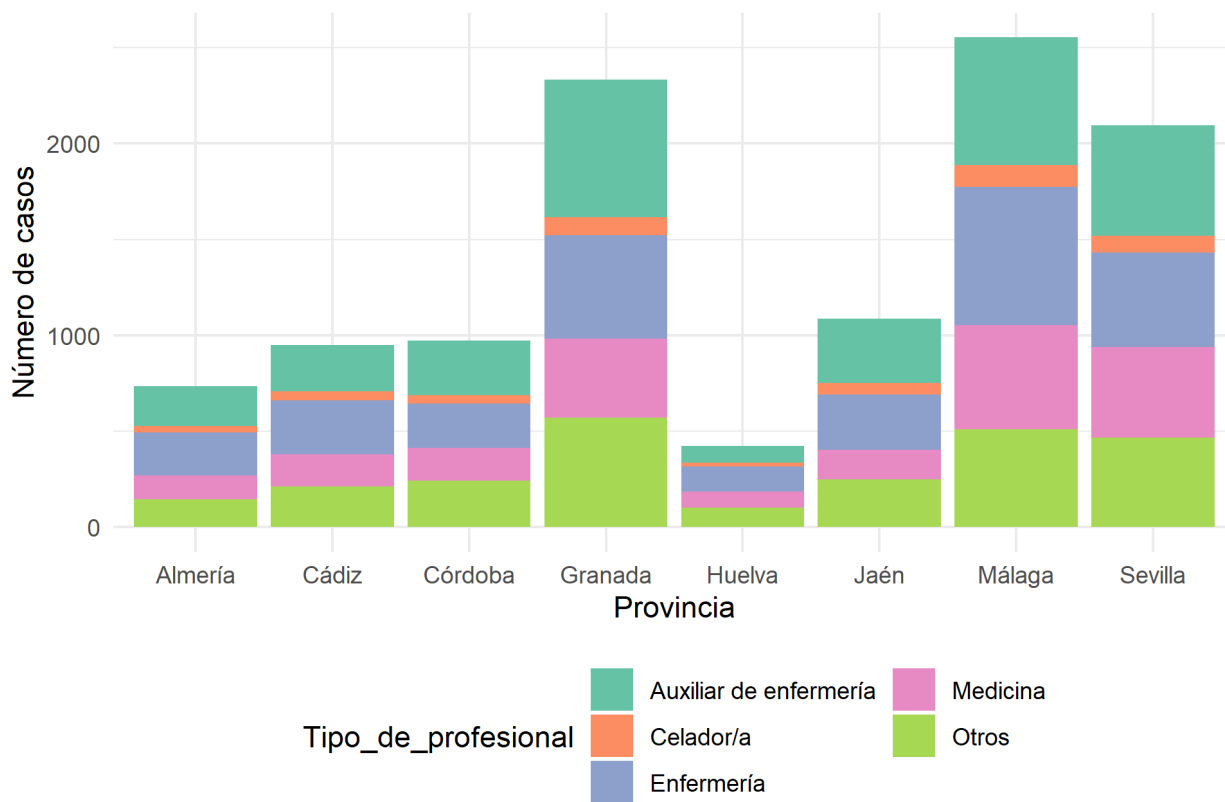
Tipo de profesional	n	Porcentaje
NA	7403	39.9

Tipo de profesional	n	Porcentaje
Auxiliar de enfermería	3110	16.8
Enfermería	2902	15.6
Otros	2501	13.5
Medicina	2124	11.5
Celador/a	507	2.7
Total	18547	100.0

**Gráficos de casos confirmados en profesionales sanitarios o socio-sanitarios por provincia:**

Casos confirmados en profesionales sanitarios o socio-sanitarios

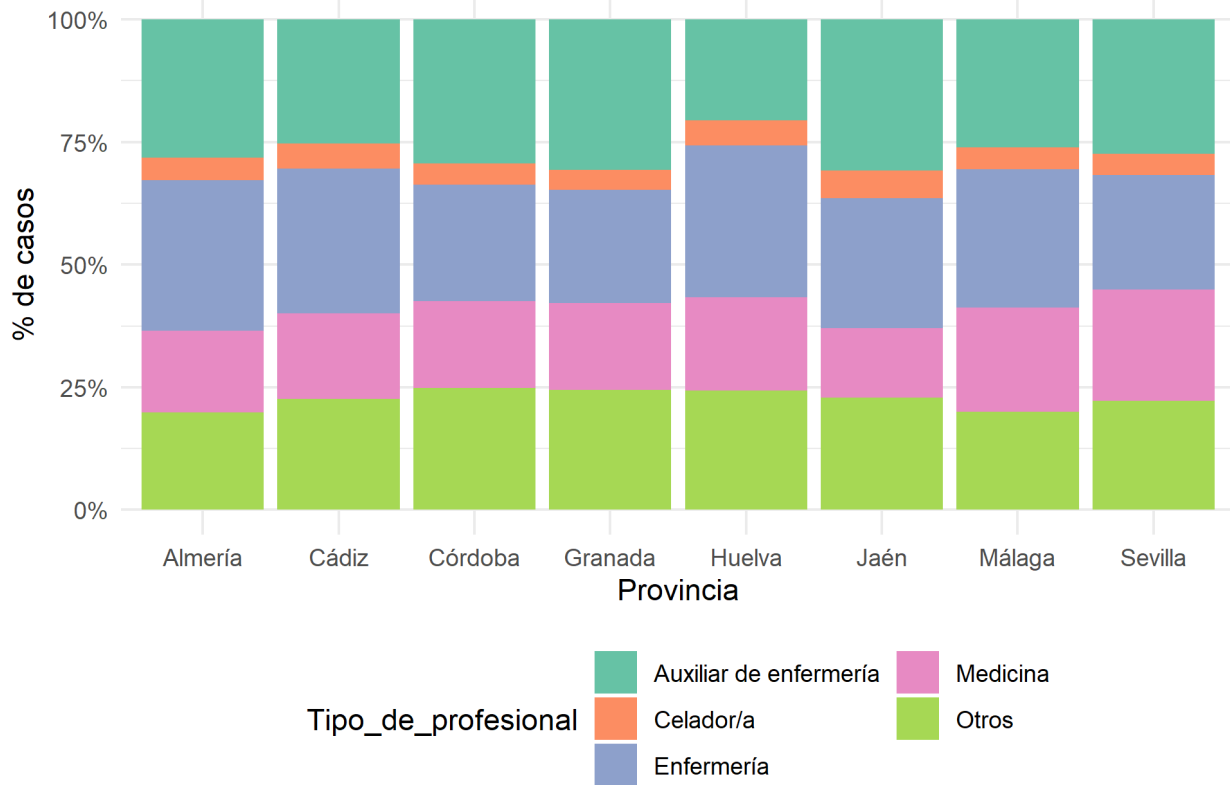
Provincia y tipo de profesional



Fuente: Sistema de Vigilancia Epidemiológica de Andalucía (SVEA)

## Casos confirmados en profesionales sanitarios o socio-sanitarios

### Provincia y tipo de profesional



Fuente: Sistema de Vigilancia Epidemiológica de Andalucía (SVEA)

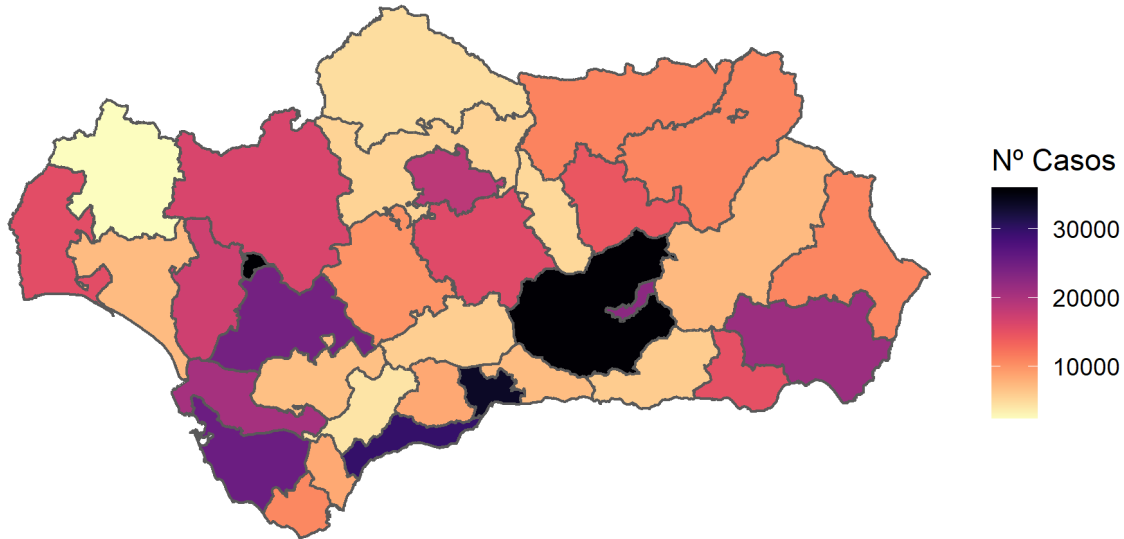
### Casos confirmados en profesionales sanitario o socio-sanitario por provincia:

Provincia	n	Porcentaje
Almería	1237	6.7
Cádiz	2172	11.7
Córdoba	1542	8.3
Granada	3952	21.3
Huelva	634	3.4
Jaén	1496	8.1
Málaga	3888	21.0
Sevilla	3626	19.6
Total	18547	100.1

## MAPAS

### **MAPA: Casos confirmados por distrito :**

Distribución casos confirmados COVID-19 por Distrito



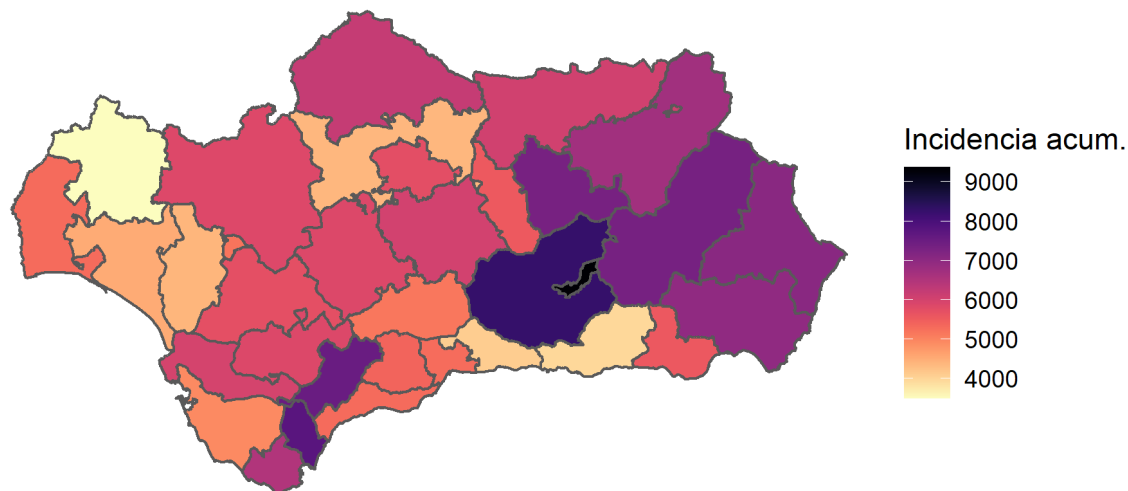
Fuente: Sistema de Vigilancia Epidemiológica de Andalucía (SVEA)



**MAPA: Incidencia acumulada por distrito.**

Distribución casos COVID-19 por Distrito

Incidencia acumulada x 100.000 habitantes



Fuente: Sistema de Vigilancia Epidemiológica de Andalucía (SVEA)

Provincia	Distrito	Casos	Poblacion	Incidencia_acumulada
Granada	Granada	22500	240363	9360.84
Granada	Metropolitano de Granada	35707	432102	8263.56
Cádiz	Campo de Gibraltar Este	8378	107766	7774.25
Málaga	Serranía	4143	54999	7532.86
Granada	Granada Nordeste	7168	97710	7335.99
Jaén	Jaén	14397	196573	7324.00
Almería	Levante-Alto Almanzora	10815	153184	7060.14
Almería	Almería	21302	306142	6958.21
Jaén	Jaen Nordeste	10877	161758	6724.24
Cádiz	Campo de Gibraltar Oeste	10718	165038	6494.26
Córdoba	Córdoba Norte	4651	74944	6205.97
Jaén	Jaén Norte	11031	182146	6056.13
Córdoba	Córdoba Sur	15692	260440	6025.19
Cádiz	Jerez-Costa Noroeste	20480	342287	5983.28
Cádiz	Sierra de Cádiz	6781	115574	5867.24
Sevilla	Sevilla Este	9930	169255	5866.89
Sevilla	Sevilla Norte	16278	278104	5853.21
Córdoba	Córdoba	18717	326039	5740.72

Provincia	Distrito	Casos	Poblacion	Incidencia_acumulada
Sevilla	Sevilla Sur	24514	428182	5725.14
Almería	Poniente de Almería	14950	268619	5565.50
Jaén	Jaén Sur	5042	90904	5546.51
Málaga	Valle del Guadalhorce	8438	156298	5398.66
Málaga	Costa del Sol	29744	560785	5303.99
Huelva	Huelva-Costa	15349	289548	5301.02
Málaga	Málaga	33522	633521	5291.38
Sevilla	Sevilla	35899	691395	5192.26
Málaga	La Vega	5682	110176	5157.20
Cádiz	Bahía de Cádiz-La Janda	25250	513384	4918.35
Huelva	Condado-Campiña	7060	156231	4518.95
Sevilla	Aljarafe	17135	390752	4385.13
Córdoba	Guadalquivir	5405	123667	4370.61
Málaga	Axarquía	6963	170141	4092.49
Granada	Granada Sur	5881	148993	3947.17
Huelva	Sierra de Huelva-Andévalo Central	2352	67391	3490.08

**Tabla de casos por provincia e incidencia acumulada por 100.000 habitantes.**

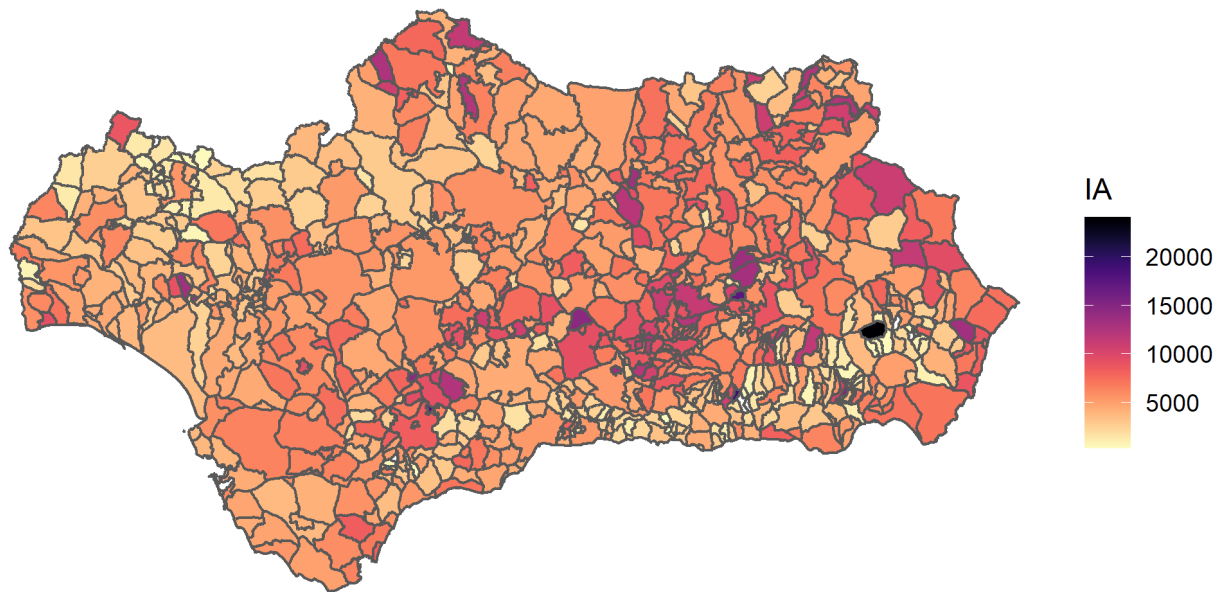
Provincia	Casos	Poblacion	Incidencia_acumulada
Granada	71419	919168	7769.96
Jaén	41391	631381	6555.63
Almería	47074	727945	6466.70
Cádiz	71995	1244049	5787.15
Córdoba	44505	785090	5668.78
Sevilla	103869	1957688	5305.70
Málaga	88623	1685920	5256.66
Huelva	24943	513170	4860.57

## MAPA POR MUNICIPIO

Casos confirmados sin municipio: 4582

Distribución casos COVID-19 por municipio

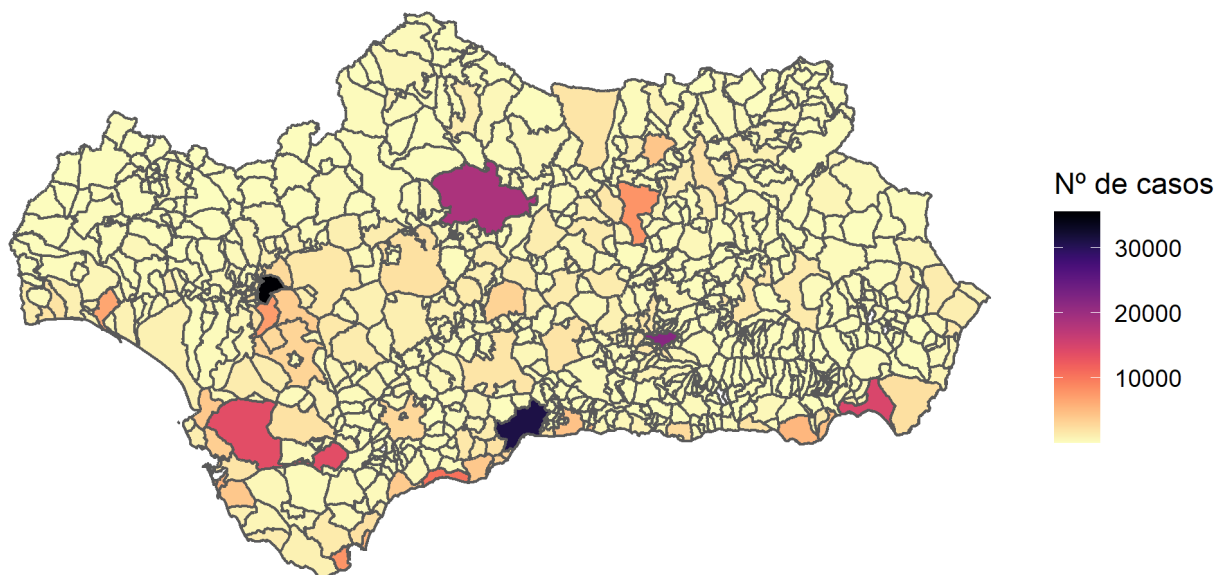
Incidencia acumulada x 100.000 habitantes



Fuente: Sistema de Vigilancia Epidemiológica de Andalucía (SVEA)

## Distribución casos COVID-19 por municipio

Casos confirmados



Fuente: Sistema de Vigilancia Epidemiológica de Andalucía (SVEA)

**Tabla de casos por municipio e incidencia acumulada por 100.000 habitantes.**

Municipio	CODIGOINE	Casos	poblacion	incidencia
Abla	04001	47	1248	3766.03
Abrucena	04002	49	1183	4142.01
Adra	04003	2072	25412	8153.63
Albanchez	04004	12	687	1746.72
Alboloduy	04005	4	609	656.81
Albox	04006	1057	12083	8747.83
Alcolea	04007	15	844	1777.25
Alcóntar	04008	10	514	1945.53
Alcudia de Monteagud	04009	0	138	0.00
Alhabia	04010	15	677	2215.66
Alhama de Almería	04011	273	3691	7396.37
Alicún	04012	4	201	1990.05
Almería	04013	14586	201322	7245.11
Almócita	04014	5	176	2840.91
Alsodux	04015	1	125	800.00
Antas	04016	441	3315	13303.17
Arboleas	04017	197	4624	4260.38



Municipio	CODIGOINE	Casos	poblacion	incidencia
Armuña de Almanzora	04018	23	300	7666.67
Bacares	04019	60	250	24000.00
Bayárcal	04020	20	312	6410.26
Bayarque	04021	2	216	925.93
Bédar	04022	29	984	2947.15
Beires	04023	5	120	4166.67
Benahadux	04024	343	4481	7654.54
Benitagla	04026	0	58	0.00
Benizalón	04027	2	262	763.36
Bentarique	04028	12	240	5000.00
Berja	04029	458	12563	3645.63
Canjáyar	04030	32	1189	2691.34
Cantoria	04031	88	3365	2615.16
Carboneras	04032	720	8105	8883.41
Castro de Filabres	04033	1	120	833.33
Cóbdar	04034	14	178	7865.17
Cuevas del Almanzora	04035	1094	14455	7568.32
Chercos	04036	1	298	335.57
Chirivel	04037	169	1489	11349.90
Dalías	04038	121	4066	2975.90
Enix	04041	5	514	972.76
Felix	04043	23	636	3616.35
Fines	04044	112	2104	5323.19
Fiñana	04045	230	1984	11592.74
Fondón	04046	7	994	704.23
Gádor	04047	200	3034	6591.96
Los Gallardos	04048	250	2902	8614.75
Garrucha	04049	628	9520	6596.64
Gérgal	04050	40	1080	3703.70
Huécija	04051	16	486	3292.18
Huércal de Almería	04052	1116	17917	6228.72
Huércal-Overa	04053	1231	19432	6334.91
Íllar	04054	61	405	15061.73
Instinción	04055	46	448	10267.86
Laroya	04056	0	198	0.00
Láujar de Andarax	04057	79	1527	5173.54
Líjar	04058	16	394	4060.91
Lubrín	04059	42	1449	2898.55
Lucainena de las Torres	04060	5	564	886.52
Lúcar	04061	60	760	7894.74
Macael	04062	278	5480	5072.99
María	04063	103	1230	8373.98
Mojácar	04064	549	6778	8099.73
Nacimiento	04065	7	496	1411.29
Níjar	04066	2261	31666	7140.15
Ohanes	04067	11	558	1971.33
Olula de Castro	04068	1	191	523.56
Olula del Río	04069	389	6256	6218.03
Oria	04070	113	2239	5046.90

<b>Municipio</b>	<b>CODIGOINE</b>	<b>Casos</b>	<b>poblacion</b>	<b>incidencia</b>
Padules	04071	25	414	6038.65
Partaloa	04072	37	1035	3574.88
Paterna del Río	04073	5	365	1369.86
Pechina	04074	245	4103	5971.24
Pulpí	04075	756	10358	7298.71
Purchena	04076	61	1664	3665.87
Rágol	04077	17	303	5610.56
Rioja	04078	61	1453	4198.21
Roquetas de Mar	04079	4667	98433	4741.30
Santa Cruz de Marchena	04080	6	199	3015.08
Santa Fe de Mondújar	04081	14	461	3036.88
Senés	04082	9	289	3114.19
Serón	04083	78	2033	3836.69
Sierro	04084	11	379	2902.37
Somontín	04085	12	443	2708.80
Sorbas	04086	100	2436	4105.09
Sufí	04087	1	196	510.20
Tabernas	04088	188	3717	5057.84
Taberno	04089	35	974	3593.43
Tahal	04090	7	336	2083.33
Terque	04091	35	365	9589.04
Tijola	04092	228	3548	6426.16
Turre	04093	266	3781	7035.18
Turrillas	04094	7	248	2822.58
Uleila del Campo	04095	11	822	1338.20
Urrácal	04096	20	350	5714.29
Velefique	04097	1	230	434.78
Vélez-Blanco	04098	129	1874	6883.67
Vélez-Rubio	04099	623	6546	9517.26
Vera	04100	1489	16996	8760.88
Viator	04101	427	5978	7142.86
Vícar	04102	1415	26899	5260.42
Zurgena	04103	142	2956	4803.79
Las Tres Villas	04901	8	565	1415.93
El Ejido	04902	5306	83758	6334.92
La Mojonera	04903	546	9191	5940.59
Balanegra	04904	208	3105	6698.87
Alcalá de los Gazules	11001	218	5226	4171.45
Alcalá del Valle	11002	480	5043	9518.14
Algar	11003	97	1428	6792.72
Algeciras	11004	7906	123078	6423.57
Algodonales	11005	220	5506	3995.64
Arcos de la Frontera	11006	2025	30818	6570.84
Barbate	11007	1228	22556	5444.23
Los Barrios	11008	1403	23777	5900.66
Benaocaz	11009	33	673	4903.42
Bornos	11010	362	7654	4729.55
El Bosque	11011	40	2137	1871.78
Cádiz	11012	5849	115439	5066.75



<b>Municipio</b>	<b>CODIGOINE</b>	<b>Casos</b>	<b>poblacion</b>	<b>incidencia</b>
Castellar de la Frontera	11013	256	3057	8374.22
Conil de la Frontera	11014	1006	22775	4417.12
Chiclana de la Frontera	11015	4058	85150	4765.71
Chipiona	11016	721	19246	3746.23
Espera	11017	228	3869	5893.00
El Gastor	11018	117	1729	6766.92
Grazalema	11019	157	2013	7799.30
Jerez de la Frontera	11020	13756	213105	6455.03
Jimena de la Frontera	11021	382	6707	5695.54
La Línea de la Concepción	11022	5204	63630	8178.53
Medina Sidonia	11023	434	11773	3686.40
Olvera	11024	551	8062	6834.53
Paterna de Rivera	11025	312	5453	5721.62
Prado del Rey	11026	283	5590	5062.61
El Puerto de Santa María	11027	3448	88703	3887.13
Puerto Real	11028	1821	41700	4366.91
Puerto Serrano	11029	346	6942	4984.15
Rota	11030	1115	29282	3807.80
San Fernando	11031	5765	95001	6068.36
Sanlúcar de Barrameda	11032	4008	69205	5791.49
San Roque	11033	2184	31571	6917.74
Setenil de las Bodegas	11034	185	2741	6749.36
Tarifa	11035	900	18183	4949.68
Torre Alháquime	11036	24	796	3015.08
Trebujena	11037	466	7016	6641.96
Ubrique	11038	584	16605	3517.01
Vejer de la Frontera	11039	609	12622	4824.91
Villaluenga del Rosario	11040	18	455	3956.04
Villamartín	11041	905	12134	7458.38
Zahara	11042	28	1379	2030.46
Benalup-Casas Viejas	11901	287	6986	4108.22
San José del Valle	11902	280	4433	6316.26
San Martín del Tesorillo	11903	133	2801	4748.30
Adamuz	14001	189	4137	4568.53
Aguilar de la Frontera	14002	882	13382	6590.94
Alcaracejos	14003	72	1470	4897.96
Almedinilla	14004	102	2370	4303.80
Almodóvar del Río	14005	461	7932	5811.90
Añora	14006	187	1530	12222.22
Baena	14007	1174	19045	6164.35
Belalcázar	14008	252	3235	7789.80



<b>Municipio</b>	<b>CODIGOINE</b>	<b>Casos</b>	<b>poblacion</b>	<b>incidencia</b>
Belmez	14009	177	2921	6059.57
Benamejí	14010	531	4963	10699.17
Los Blázquez	14011	34	664	5120.48
Bujalance	14012	325	7320	4439.89
Cabra	14013	1137	20347	5588.05
Cañete de las Torres	14014	102	2923	3489.57
Carcabuey	14015	65	2371	2741.46
Cardeña	14016	68	1471	4622.71
La Carlota	14017	486	14079	3451.95
El Carpio	14018	356	4363	8159.52
Castro del Río	14019	331	7767	4261.62
Conquista	14020	13	366	3551.91
Córdoba	14021	18711	326039	5738.88
Doña Mencía	14022	191	4615	4138.68
Dos Torres	14023	151	2394	6307.44
Encinas Reales	14024	112	2254	4968.94
Espejo	14025	144	3289	4378.23
Espiel	14026	81	2405	3367.98
Fernán-Núñez	14027	604	9651	6258.42
Fuente la Lancha	14028	10	342	2923.98
Fuente Obejuna	14029	187	4501	4154.63
Fuente Palmera	14030	215	9766	2201.52
Fuente-Tójar	14031	44	666	6606.61
La Granjuela	14032	47	439	10706.15
Guadalcazar	14033	51	1559	3271.33
El Guijo	14034	15	352	4261.36
Hinojosa del Duque	14035	469	6707	6992.69
Hornachuelos	14036	128	4480	2857.14
Iznájar	14037	169	4134	4088.05
Lucena	14038	3227	42733	7551.54
Luque	14039	249	2976	8366.94
Montalbán de Córdoba	14040	316	4467	7074.10
Montemayor	14041	207	3856	5368.26
Montilla	14042	1198	22739	5268.48
Montoro	14043	431	9293	4637.90
Monturque	14044	46	1943	2367.47
Moriles	14045	355	3701	9592.00
Nueva Carteya	14046	308	5341	5766.71
Obejo	14047	47	2008	2340.64
Palenciana	14048	76	1465	5187.71
Palma del Río	14049	1167	20928	5576.26
Pedro Abad	14050	131	2815	4653.64
Pedroche	14051	53	1482	3576.25
Peñarroya-Pueblonuevo	14052	860	10561	8143.17
Posadas	14053	218	7318	2978.96
Pozoblanco	14054	1118	17204	6498.49
Priego de Córdoba	14055	1239	22367	5539.41
Puente Genil	14056	1360	29943	4541.96
La Rambla	14057	485	7529	6441.76
Rute	14058	910	9898	9193.78





<b>Municipio</b>	<b>CODIGOINE</b>	<b>Casos</b>	<b>poblacion</b>	<b>incidencia</b>
San Sebastián de los Ballesteros	14059	45	804	5597.01
Santaella	14060	133	4614	2882.53
Santa Eufemia	14061	85	743	11440.11
Torrecaño	14062	68	1040	6538.46
Valenzuela	14063	42	1118	3756.71
Valsequillo	14064	44	348	12643.68
La Victoria	14065	57	2289	2490.17
Villa del Río	14066	490	7067	6933.64
Villafranca de Córdoba	14067	184	4860	3786.01
Villaharta	14068	13	621	2093.40
Villanueva de Córdoba	14069	434	8671	5005.19
Villanueva del Duque	14070	46	1448	3176.80
Villanueva del Rey	14071	67	1015	6600.99
Villaralto	14072	8	1118	715.56
Villaviciosa de Córdoba	14073	104	3200	3250.00
El Viso	14074	105	2517	4171.63
Zuheros	14075	42	635	6614.17
Fuente Carreteros	14901	30	1148	2613.24
La Guijarrosa	14902	53	1379	3843.36
Agrón	18001	14	260	5384.62
Alamedilla	18002	77	569	13532.51
Albolote	18003	1584	18962	8353.55
Albondón	18004	14	712	1966.29
Albuñán	18005	31	409	7579.46
Albuñol	18006	305	7353	4147.97
Albuñuelas	18007	44	802	5486.28
Aldeire	18010	57	630	9047.62
Alfacar	18011	526	5488	9584.55
Algarinejo	18012	360	2467	14592.62
Alhama de Granada	18013	314	5867	5351.97
Alhendín	18014	715	9509	7519.19
Alicún de Ortega	18015	27	471	5732.48
Almegíjar	18016	6	337	1780.42
Almuñécar	18017	859	25927	3313.15
Alquife	18018	32	580	5517.24
Arenas del Rey	18020	29	653	4441.04
Armillá	18021	1864	24340	7658.18
Atarfe	18022	1524	18960	8037.97
Baza	18023	1448	20430	7087.62
Beas de Granada	18024	63	980	6428.57
Beas de Guadix	18025	15	329	4559.27
Benalúa	18027	269	3310	8126.89
Benalúa de las Villas	18028	91	1054	8633.78
Benamaurel	18029	109	2260	4823.01
Bérchules	18030	5	712	702.25
Bubión	18032	19	298	6375.84
Busquístar	18033	53	279	18996.42
Cacín	18034	15	568	2640.85



<b>Municipio</b>	<b>CODIGOINE</b>	<b>Casos</b>	<b>poblacion</b>	<b>incidencia</b>
Cádiar	18035	22	1465	1501.71
Cájar	18036	416	5205	7992.32
Calicasas	18037	44	638	6896.55
Campotéjar	18038	69	1229	5614.32
Caniles	18039	243	4021	6043.27
Cáñar	18040	9	377	2387.27
Capileira	18042	31	563	5506.22
Carataunas	18043	0	201	0.00
Cástaras	18044	0	235	0.00
Castilléjar	18045	97	1321	7342.92
Castril	18046	113	2020	5594.06
Cenes de la Vega	18047	540	8153	6623.33
Cijuela	18048	246	3415	7203.51
Cogollos de Guadix	18049	43	642	6697.82
Cogollos de la Vega	18050	244	2007	12157.45
Colomera	18051	144	1302	11059.91
Cortes de Baza	18053	48	1844	2603.04
Cortes y Graena	18054	37	982	3767.82
Cúllar	18056	178	4091	4351.01
Cúllar Vega	18057	640	7547	8480.19
Chauchina	18059	634	5552	11419.31
Chimeneas	18061	110	1251	8792.97
Churriana de la Vega	18062	1359	15689	8662.12
Darro	18063	140	1634	8567.93
Dehesas de Guadix	18064	38	422	9004.74
Dehesas Viejas	18065	31	688	4505.81
Deifontes	18066	238	2600	9153.85
Diezma	18067	52	764	6806.28
Dílar	18068	111	2092	5305.93
Dólar	18069	21	628	3343.95
Dúdar	18070	13	327	3975.54
Dúrcal	18071	485	7111	6820.42
Escúzar	18072	83	791	10493.05
Ferreira	18074	3	301	996.68
Fonelas	18076	56	978	5725.97
Fornes	18077	34	556	6115.11
Freila	18078	63	939	6709.27
Fuente Vaqueros	18079	551	4384	12568.43
Galera	18082	68	1071	6349.21
Gobernador	18083	4	229	1746.72
Gójar	18084	360	5909	6092.40
Gor	18085	20	744	2688.17
Gorafe	18086	16	383	4177.55
Granada	18087	21775	233648	9319.57
Guadahortuna	18088	115	1872	6143.16
Guadix	18089	1645	18436	8922.76
Gualchos	18093	141	5190	2716.76
Güéjar Sierra	18094	183	2857	6405.32
Güevéjar	18095	169	2640	6401.52
Huélago	18096	70	401	17456.36
Huéneja	18097	46	1170	3931.62
Huéscar	18098	639	7195	8881.17



<b>Municipio</b>	<b>CODIGOINE</b>	<b>Casos</b>	<b>poblacion</b>	<b>incidencia</b>
Huétor de Santillán	18099	155	1882	8235.92
Huétor Tájar	18100	905	10399	8702.76
Huétor Vega	18101	1025	12035	8516.83
Íllora	18102	923	10065	9170.39
Ítrabo	18103	22	991	2219.98
Iznalloz	18105	578	5120	11289.06
Játar	18106	13	623	2086.68
Jayena	18107	75	1052	7129.28
Jérez del Marquesado	18108	58	955	6073.30
Jete	18109	3	927	323.62
Jun	18111	328	3853	8512.85
Juñeres	18112	1	135	740.74
La Calahorra	18114	81	668	12125.75
Láchar	18115	375	3513	10674.64
Lanjarón	18116	122	3530	3456.09
Lanteira	18117	43	564	7624.11
Lecrín	18119	73	2156	3385.90
Lentegí	18120	1	333	300.30
Lobras	18121	0	133	0.00
Loja	18122	1896	20419	9285.47
Lugros	18123	13	310	4193.55
Lújar	18124	8	483	1656.31
La Malahá	18126	141	1784	7903.59
Maracena	18127	1766	22306	7917.15
Marchal	18128	12	414	2898.55
Moclín	18132	282	3622	7785.75
Molvízar	18133	69	2772	2489.18
Monachil	18134	572	8007	7143.75
Montefrío	18135	373	5313	7020.52
Montejícar	18136	126	2110	5971.56
Montillana	18137	109	1129	9654.56
Moraleda de Zafayona	18138	222	3117	7122.23
Motril	18140	2607	58460	4459.46
Murtas	18141	17	455	3736.26
Nigüelas	18143	45	1185	3797.47
Nívar	18144	72	1036	6949.81
Ogíjares	18145	1260	14348	8781.71
Orce	18146	33	1185	2784.81
Órgiva	18147	257	5784	4443.29
Otívar	18148	26	1011	2571.71
Villa de Otura	18149	435	6982	6230.31
Padul	18150	760	8694	8741.66
Pampaneira	18151	5	317	1577.29
Pedro Martínez	18152	149	1138	13093.15
Peligros	18153	1282	11492	11155.59
La Peza	18154	48	1167	4113.11
Pinos Genil	18157	90	1490	6040.27
Pinos Puente	18158	1006	9894	10167.78
Píñar	18159	53	1103	4805.08
Polícar	18161	2	263	760.46



<b>Municipio</b>	<b>CODIGOINE</b>	<b>Casos</b>	<b>poblacion</b>	<b>incidencia</b>
Polopos	18162	49	1722	2845.53
Pórtugos	18163	34	368	9239.13
Puebla de Don Fadrique	18164	245	2238	10947.27
Pulianas	18165	523	5466	9568.24
Purullena	18167	190	2306	8239.38
Quéntar	18168	51	947	5385.43
Rubite	18170	4	382	1047.12
Salar	18171	176	2621	6714.99
Salobreña	18173	378	12513	3020.86
Santa Cruz del Comercio	18174	71	531	13371.00
Santa Fe	18175	1390	15222	9131.52
Soportújar	18176	15	264	5681.82
Sorvilán	18177	32	527	6072.11
Torre-Cardela	18178	46	716	6424.58
Torvizcón	18179	21	625	3360.00
Trevélez	18180	50	736	6793.48
Turón	18181	5	232	2155.17
Ugíjar	18182	163	2517	6475.96
Válor	18183	18	677	2658.79
Vélez de Benaudalla	18184	121	2890	4186.85
Ventas de Huelma	18185	79	657	12024.35
Villanueva de las Torres	18187	18	562	3202.85
Villanueva Mesía	18188	163	2021	8065.31
Víznar	18189	58	993	5840.89
Zafarraya	18192	78	2120	3679.25
La Zubia	18193	1694	19330	8763.58
Zújar	18194	242	2544	9512.58
La Taha	18901	71	670	10597.01
El Valle	18902	39	907	4299.89
Nevada	18903	63	1072	5876.87
Alpujarra de la Sierra	18904	21	969	2167.18
Las Gábias	18905	1582	21543	7343.45
Los Guájares	18906	24	1053	2279.20
Valle del Zalabí	18907	131	2105	6223.28
Villamena	18908	77	934	8244.11
Morelábor	18909	59	572	10314.69
El Pinar	18910	20	865	2312.14
Vegas del Genil	18911	857	11432	7496.50
Cuevas del Campo	18912	125	1744	7167.43
Zagra	18913	73	885	8248.59
Valderrubio	18914	185	2066	8954.50
Domingo Pérez de Granada	18915	64	878	7289.29
Torrenueva Costa	18916	65	2796	2324.75
Alájar	21001	16	759	2108.04
Aljaraque	21002	935	21474	4354.10
El Almendro	21003	36	840	4285.71
Almonaster la Real	21004	55	1788	3076.06
Almonte	21005	879	24507	3586.73



<b>Municipio</b>	<b>CODIGOINE</b>	<b>Casos</b>	<b>poblacion</b>	<b>incidencia</b>
Alosno	21006	123	3933	3127.38
Aracena	21007	460	8255	5572.38
Aroche	21008	80	3054	2619.52
Arroyomolinos de León	21009	4	947	422.39
Ayamonte	21010	1227	21104	5814.06
Beas	21011	162	4341	3731.86
Berrocal	21012	19	303	6270.63
Bollullos Par del Condado	21013	621	14387	4316.40
Bonares	21014	179	6060	2953.80
Cabezas Rubias	21015	29	706	4107.65
Cala	21016	29	1159	2502.16
Calañas	21017	171	2768	6177.75
El Campillo	21018	61	2024	3013.83
Campofrío	21019	7	713	981.77
Cañaveral de León	21020	3	396	757.58
Cartaya	21021	963	20083	4795.10
Castaño del Robledo	21022	7	228	3070.18
El Cerro de Andévalo	21023	137	2327	5887.41
Corteconcepción	21024	23	536	4291.04
Cortegana	21025	189	4602	4106.91
Cortelazor	21026	4	299	1337.79
Cumbres de Enmedio	21027	0	51	0.00
Cumbres de San Bartolomé	21028	5	376	1329.79
Cumbres Mayores	21029	26	1749	1486.56
Chucena	21030	74	2223	3328.83
Encinasola	21031	116	1310	8854.96
Escacena del Campo	21032	144	2287	6296.46
Fuenteheridos	21033	3	709	423.13
Galaroza	21034	14	1382	1013.02
Gibraleón	21035	516	12737	4051.19
La Granada de Río-Tinto	21036	2	243	823.05
El Granado	21037	36	532	6766.92
Higuera de la Sierra	21038	29	1291	2246.32
Hinojales	21039	1	330	303.03
Hinojos	21040	101	3961	2549.86
Huelva	21041	6646	143837	4620.51
Isla Cristina	21042	1993	21393	9316.13
Jabugo	21043	67	2260	2964.60
Lepe	21044	2001	27880	7177.19
Linares de la Sierra	21045	4	262	1526.72
Lucena del Puerto	21046	163	3261	4998.47
Manzanilla	21047	83	2118	3918.79
Los Marines	21048	6	399	1503.76
Minas de Riotinto	21049	101	3812	2649.53
Moguer	21050	839	21867	3836.83
La Nava	21051	2	258	775.19
Nerva	21052	152	5169	2940.61



<b>Municipio</b>	<b>CODIGOINE</b>	<b>Casos</b>	<b>poblacion</b>	<b>incidencia</b>
Niebla	21053	159	4116	3862.97
La Palma del Condado	21054	991	10801	9175.08
Palos de la Frontera	21055	454	11742	3866.46
Paterna del Campo	21056	112	3457	3239.80
Paymogo	21057	73	1162	6282.27
Puebla de Guzmán	21058	98	3092	3169.47
Puerto Moral	21059	4	278	1438.85
Punta Umbría	21060	665	15355	4330.84
Rociana del Condado	21061	315	7939	3967.75
Rosal de la Frontera	21062	25	1697	1473.19
San Bartolomé de la Torre	21063	201	3761	5344.32
San Juan del Puerto	21064	366	9411	3889.07
Sanlúcar de Guadiana	21065	3	403	744.42
San Silvestre de Guzmán	21066	12	614	1954.40
Santa Ana la Real	21067	5	475	1052.63
Santa Bárbara de Casa	21068	13	1043	1246.40
Santa Olalla del Cala	21069	41	2022	2027.70
Trigueros	21070	230	7862	2925.46
Valdelarco	21071	4	231	1731.60
Valverde del Camino	21072	426	12750	3341.18
Villablanca	21073	177	2885	6135.18
Villalba del Alcor	21074	447	3366	13279.86
Villanueva de las Cruces	21075	20	387	5167.96
Villanueva de los Castillejos	21076	157	2825	5557.52
Villarrasa	21077	131	2211	5924.92
Zalamea la Real	21078	84	3054	2750.49
Zufre	21079	10	796	1256.28
La Zarza-Perrunal	21902	22	1253	1755.79
Albanchez de Mágina	23001	16	1011	1582.59
Alcalá la Real	23002	1265	21709	5827.08
Alcaudete	23003	516	10483	4922.26
Aldeaquemada	23004	31	476	6512.61
Andújar	23005	1781	36615	4864.13
Arjona	23006	254	5515	4605.62
Arjonilla	23007	138	3571	3864.46
Arquillos	23008	112	1722	6504.07
Baeza	23009	1218	15791	7713.25
Bailén	23010	1138	17548	6485.07
Baños de la Encina	23011	187	2576	7259.32
Beas de Segura	23012	348	5100	6823.53
Begíjar	23014	216	3009	7178.46
Bélmez de la Moraleda	23015	82	1569	5226.26



<b>Municipio</b>	<b>CODIGOINE</b>	<b>Casos</b>	<b>poblacion</b>	<b>incidencia</b>
Benatae	23016	28	445	6292.13
Cabra del Santo Cristo	23017	107	1782	6004.49
Cambil	23018	140	2683	5218.04
Campillo de Arenas	23019	139	1751	7938.32
Canena	23020	96	1814	5292.17
Carboneros	23021	14	591	2368.87
La Carolina	23024	699	15160	4610.82
Castellar	23025	362	3292	10996.35
Castillo de Locubín	23026	286	4049	7063.47
Cazalilla	23027	107	803	13325.03
Cazorla	23028	429	7352	5835.15
Chiclana de Segura	23029	34	955	3560.21
Chilluévar	23030	74	1410	5248.23
Escañuela	23031	39	944	4131.36
Espeluy	23032	27	620	4354.84
Frailes	23033	113	1585	7129.34
Fuensanta de Martos	23034	128	3038	4213.30
Fuerte del Rey	23035	126	1355	9298.89
Génave	23037	24	590	4067.80
La Guardia de Jaén	23038	380	4983	7625.93
Guarromán	23039	223	2739	8141.66
Lahiguera	23040	140	1686	8303.68
Higuera de Calatrava	23041	17	614	2768.73
Hinojares	23042	13	373	3485.25
Hornos	23043	50	594	8417.51
Huelma	23044	419	5744	7294.57
Huesa	23045	198	2490	7951.81
Ibros	23046	169	2827	5978.07
La Iruela	23047	121	1879	6439.60
Iznatoraf	23048	62	942	6581.74
Jabalquinto	23049	113	2017	5602.38
Jaén	23050	7942	112757	7043.47
Jamilena	23051	271	3271	8284.93
Jimena	23052	114	1269	8983.45
Jódar	23053	1021	11634	8776.00
Larva	23054	38	474	8016.88
Linares	23055	4197	57353	7317.84
Lopera	23056	210	3652	5750.27
Lupión	23057	37	820	4512.20
Mancha Real	23058	740	11328	6532.49
Marmolejo	23059	284	6763	4199.32
Martos	23060	1268	24343	5208.89
Mengíbar	23061	695	9997	6952.09
Montizón	23062	42	1689	2486.68
Navas de San Juan	23063	244	4528	5388.69
Noalejo	23064	117	1932	6055.90
Orcera	23065	223	1791	12451.14
Peal de Becerro	23066	181	5240	3454.20
Pegalajar	23067	211	2875	7339.13
Porcuna	23069	289	6156	4694.61
Pozo Alcón	23070	350	4731	7398.01



<b>Municipio</b>	<b>CODIGOINE</b>	<b>Casos</b>	<b>poblacion</b>	<b>incidencia</b>
Puente de Génave	23071	110	2159	5094.95
La Puerta de Segura	23072	142	2234	6356.31
Quesada	23073	319	5196	6139.34
Rus	23074	162	3531	4587.94
Sabiote	23075	211	3886	5429.75
Santa Elena	23076	28	890	3146.07
Santiago de Calatrava	23077	10	675	1481.48
Santisteban del Puerto	23079	258	4463	5780.86
Santo Tomé	23080	145	2129	6810.71
Segura de la Sierra	23081	193	1803	10704.38
Siles	23082	107	2220	4819.82
Sorihuela del Guadalimar	23084	38	1098	3460.84
Torreblascopedro	23085	204	2508	8133.97
Torredelcampo	23086	1705	14142	12056.29
Torredonjimeno	23087	910	13632	6675.47
Torreperogil	23088	553	7222	7657.16
Torres	23090	66	1372	4810.50
Torres de Albánchez	23091	25	770	3246.75
Úbeda	23092	1930	34329	5622.07
Valdepeñas de Jaén	23093	167	3679	4539.28
Vilches	23094	295	4409	6690.86
Villacarrillo	23095	876	10673	8207.63
Villanueva de la Reina	23096	173	3038	5694.54
Villanueva del Arzobispo	23097	665	8078	8232.24
Villardompardo	23098	29	968	2995.87
Los Villares	23099	567	6020	9418.60
Villarodrigo	23101	22	391	5626.60
Cárcheles	23901	32	1332	2402.40
Bedmar y Garcéz	23902	138	2633	5241.17
Villatorres	23903	213	4298	4955.79
Santiago-Pontones	23904	146	2911	5015.46
Arroyo del Ojanco	23905	236	2287	10319.20
Alameda	29001	503	5387	9337.29
Alcaucín	29002	56	2279	2457.22
Alfarnate	29003	36	1065	3380.28
Alfarnatejo	29004	17	364	4670.33
Algarrobo	29005	267	6556	4072.61
Algatocín	29006	54	814	6633.91
Alhaurín de la Torre	29007	2120	41170	5149.38
Alhaurín el Grande	29008	1481	25358	5840.37
Almáchar	29009	123	1817	6769.40
Almargen	29010	201	1947	10323.57
Almogía	29011	63	3792	1661.39
Álora	29012	635	13112	4842.89
Alozaina	29013	60	2061	2911.21
Alpandeire	29014	14	263	5323.19
Antequera	29015	1826	41318	4419.38





<b>Municipio</b>	<b>CODIGOINE</b>	<b>Casos</b>	<b>poblacion</b>	<b>incidencia</b>
Árchez	29016	18	385	4675.32
Archidona	29017	384	8168	4701.27
Ardales	29018	160	2506	6384.68
Arenas	29019	30	1177	2548.85
Arriate	29020	286	4082	7006.37
Atajate	29021	0	169	0.00
Benadalid	29022	1	233	429.18
Benahavís	29023	259	7748	3342.80
Benalauría	29024	9	438	2054.79
Benalmádena	29025	2987	69144	4319.97
Benamargosa	29026	31	1535	2019.54
Benamocarra	29027	134	3046	4399.21
Benaolán	29028	71	1453	4886.44
Benarrabá	29029	14	446	3139.01
El Borge	29030	74	922	8026.03
El Burgo	29031	32	1792	1785.71
Campillos	29032	390	8387	4650.05
Canillas de Aceituno	29033	40	1680	2380.95
Canillas de Albaida	29034	20	759	2635.05
Cañete la Real	29035	151	1633	9246.79
Carratraca	29036	15	740	2027.03
Cartajima	29037	14	242	5785.12
Cártama	29038	1267	26738	4738.57
Casabermeja	29039	158	3629	4353.82
Casarabonela	29040	54	2514	2147.97
Casares	29041	245	6883	3559.49
Coín	29042	1583	22673	6981.87
Colmenar	29043	85	3409	2493.40
Comares	29044	20	1330	1503.76
Cómpeta	29045	85	3967	2142.68
Cortes de la Frontera	29046	172	3065	5611.75
Cuevas Bajas	29047	33	1370	2408.76
Cuevas del Becerro	29048	289	1597	18096.43
Cuevas de San Marcos	29049	300	3601	8331.02
Cútar	29050	17	616	2759.74
Estepona	29051	3848	70228	5479.30
Faraján	29052	9	261	3448.28
Frigiliana	29053	35	3062	1143.04
Fuengirola	29054	3775	82837	4557.14
Fuente de Piedra	29055	78	2662	2930.13
Gaucín	29056	88	1589	5538.07
Genalguacil	29057	20	393	5089.06
Guaro	29058	151	2280	6622.81
Humilladero	29059	135	3297	4094.63
Igualeja	29060	36	752	4787.23
Istán	29061	44	1494	2945.11
Iznate	29062	10	907	1102.54
Jimera de Líbar	29063	19	379	5013.19
Jubrique	29064	16	523	3059.27
Júzcar	29065	7	214	3271.03
Macharaviaya	29066	5	513	974.66

<b>Municipio</b>	<b>CODIGOINE</b>	<b>Casos</b>	<b>poblacion</b>	<b>incidencia</b>
Málaga	29067	31119	578460	5379.63
Manilva	29068	915	16439	5566.03
Marbella	29069	10548	147633	7144.74
Mijas	29070	4034	85397	4723.82
Moclinejo	29071	81	1251	6474.82
Mollina	29072	181	5276	3430.63
Monda	29073	210	2697	7786.43
Montejaque	29074	79	949	8324.55
Nerja	29075	478	21144	2260.69
Ojén	29076	165	3816	4323.90
Parauta	29077	8	239	3347.28
Periana	29079	161	3089	5212.04
Pizarra	29080	466	9444	4934.35
Pujerra	29081	1	308	324.68
Rincón de la Victoria	29082	1967	48768	4033.38
Riogordo	29083	74	2723	2717.59
Ronda	29084	2829	33730	8387.19
Salares	29085	9	173	5202.31
Sayalonga	29086	56	1568	3571.43
Sedella	29087	6	576	1041.67
Sierra de Yeguas	29088	186	3318	5605.79
Teba	29089	464	3744	12393.16
Tolox	29090	69	2136	3230.34
Torrox	29091	388	17943	2162.40
Totalán	29092	16	737	2170.96
Valle de Abdalajís	29093	54	2502	2158.27
Vélez-Málaga	29094	4445	82365	5396.71
Villanueva de	29095	77	4148	1856.32
Algaidas				
Villanueva del	29096	143	3362	4253.42
Rosario				
Villanueva del	29097	380	5308	7159.01
Trabuco				
Villanueva de Tapia	29098	42	1460	2876.71
Viñuela	29099	46	2055	2238.44
Yunquera	29100	121	2869	4217.50
Torremolinos	29901	2843	69166	4110.40
Villanueva de la	29902	135	3288	4105.84
Concepción				
Montecorto	29903	17	586	2901.02
Serrato	29904	31	482	6431.54
Aguadulce	41001	101	2035	4963.14
Alanís	41002	61	1706	3575.62
Albaida del Aljarafe	41003	103	3201	3217.74
Alcalá de Guadaíra	41004	3675	75533	4865.42
Alcalá del Río	41005	821	12186	6737.24
Alcolea del Río	41006	150	3347	4481.63
La Algaba	41007	1445	16503	8755.98
Algámitas	41008	182	1253	14525.14
Almadén de la Plata	41009	36	1307	2754.40
Almensilla	41010	179	6175	2898.79
Arahal	41011	1505	19533	7704.91



<b>Municipio</b>	<b>CODIGOINE</b>	<b>Casos</b>	<b>poblacion</b>	<b>incidencia</b>
Aznalcázar	41012	205	4588	4468.18
Aznalcóllar	41013	145	6083	2383.69
Badolatosa	41014	243	3079	7892.17
Benacazón	41015	384	7222	5317.09
Bollullos de la Mitación	41016	345	10931	3156.16
Bormujos	41017	1077	22180	4855.73
Brenes	41018	785	12501	6279.50
Burguillos	41019	425	6766	6281.41
Las Cabezas de San Juan	41020	1153	16358	7048.54
Camas	41021	1316	27560	4775.04
La Campana	41022	292	5238	5574.65
Cantillana	41023	813	10736	7572.65
Carmona	41024	1619	28834	5614.90
Carrión de los Céspedes	41025	103	2547	4043.97
Casariche	41026	593	5429	10922.82
Castilblanco de los Arroyos	41027	283	4899	5776.69
Castilleja de Guzmán	41028	136	2833	4800.56
Castilleja de la Cuesta	41029	705	17516	4024.89
Castilleja del Campo	41030	13	640	2031.25
El Castillo de las Guardas	41031	102	1468	6948.23
Cazalla de la Sierra	41032	134	4684	2860.80
Constantina	41033	312	5864	5320.60
Coria del Río	41034	1731	30908	5600.49
Coripe	41035	58	1238	4684.98
El Coronil	41036	209	4717	4430.78
Los Corrales	41037	183	3938	4647.03
Dos Hermanas	41038	7289	135050	5397.26
Écija	41039	2152	39893	5394.43
Espartinas	41040	538	15824	3399.90
Estepa	41041	939	12497	7513.80
Fuentes de Andalucía	41042	297	7152	4152.68
El Garrobo	41043	56	782	7161.13
Gelves	41044	428	10193	4198.96
Gerena	41045	310	7674	4039.61
Gilena	41046	331	3727	8881.14
Gines	41047	528	13428	3932.08
Guadalcanal	41048	101	2608	3872.70
Guillena	41049	573	12903	4440.83
Herrera	41050	382	6464	5909.65
Huévar del Aljarafe	41051	118	3060	3856.21
Lantejuela	41052	291	3846	7566.30
Lebrija	41053	1233	27578	4470.96
Lora de Estepa	41054	45	873	5154.64
Lora del Río	41055	1044	18630	5603.86
La Luisiana	41056	98	4578	2140.67

<b>Municipio</b>	<b>CODIGOINE</b>	<b>Casos</b>	<b>poblacion</b>	<b>incidencia</b>
El Madroño	41057	2	287	696.86
Mairena del Alcor	41058	1134	23698	4785.21
Mairena del Aljarafe	41059	1989	46555	4272.37
Marchena	41060	901	19329	4661.39
Marinaleda	41061	88	2592	3395.06
Martín de la Jara	41062	182	2665	6829.27
Los Molares	41063	294	3518	8357.02
Montellano	41064	537	7053	7613.78
Morón de la Frontera	41065	1256	27633	4545.29
Las Navas de la Concepción	41066	23	1542	1491.57
Olivares	41067	438	9466	4627.09
Osuna	41068	1011	17621	5737.47
Los Palacios y Villafranca	41069	2718	38548	7050.95
Palomares del Río	41070	289	8843	3268.12
Paradas	41071	460	6857	6708.47
Pedraera	41072	474	5158	9189.61
El Pedroso	41073	50	2009	2488.80
Peñaflor	41074	133	3639	3654.85
Pilas	41075	770	13952	5518.92
Pruna	41076	207	2605	7946.26
La Puebla de Cazalla	41077	572	10932	5232.35
La Puebla de los Infantes	41078	75	2980	2516.78
La Puebla del Río	41079	533	11920	4471.48
El Real de la Jara	41080	25	1494	1673.36
La Rinconada	41081	2680	39062	6860.89
La Roda de Andalucía	41082	249	4175	5964.07
El Ronquillo	41083	53	1377	3848.95
El Rubio	41084	140	3369	4155.54
Salteras	41085	159	5564	2857.66
San Juan de Aznalfarache	41086	1200	21774	5511.16
Sanlúcar la Mayor	41087	467	13943	3349.35
San Nicolás del Puerto	41088	29	596	4865.77
Santiponce	41089	601	8538	7039.12
El Saucejo	41090	287	4235	6776.86
Sevilla	41091	35506	691395	5135.41
Tocina	41092	369	9486	3889.94
Tomares	41093	892	25455	3504.22
Umbrete	41094	450	9000	5000.00
Utrera	41095	3092	50962	6067.27
Valencina de la Concepción	41096	319	7776	4102.37
Villamanrique de la Condesa	41097	168	4477	3752.51
Villanueva del Ariscal	41098	232	6591	3519.95
Villanueva del Río y Minas	41099	165	4847	3404.17



<b>Municipio</b>	<b>CODIGOINE</b>	<b>Casos</b>	<b>poblacion</b>	<b>incidencia</b>
Villanueva de San Juan	41100	46	1090	4220.18
Villaverde del Río	41101	603	7842	7689.36
El Viso del Alcor	41102	1373	19324	7105.15
Cañada Rosal	41901	73	3325	2195.49
Isla Mayor	41902	216	5825	3708.15
El Cuervo de Sevilla	41903	389	8656	4493.99
El Palmar de Troya	41904	217	2343	9261.63