

INFORME ALERTA COVID19 ANDALUCÍA



Servicio de Vigilancia y Salud Laboral.
01 junio 2021



Nota metodológica: La definición de caso confirmado ha sufrido cambios a lo largo del tiempo. Desde el 15 de marzo la definición de caso para la declaración epidemiológica incluye: casos hospitalizados y casos de cualquier gravedad no hospitalizados que pertenezcan a personal sanitario, sociosanitario así como otros servicios esenciales y grupos vulnerables. A partir del 12 de abril se incluyen en los datos de casos confirmados los casos confirmados por test rápidos. A partir del 25 de septiembre se incluyen también como caso confirmado con infección activa, los casos diagnosticados por test rápido de antígeno. Estos últimos casos se presentan en este informe junto a los casos confirmados por PCR como casos confirmados por pruebas diagnósticas de infección activa (PDIA).

Los datos presentados en este informe están en continua revisión y ciertas oscilaciones diarias pueden deberse a procesos de depuración y consolidación de datos.

RESUMEN

Se resumen las principales características de los casos de COVID19 a día 2021-06-01.

Provincia	Confirmados	Confirmado PDIA	Confirmado serología	Confirmados fallecidos	Confirmados recuperados
Almería	54844	54536	308	833	53107
Cádiz	81845	81464	381	1484	77669
Córdoba	52700	52249	451	957	49915
Granada	88271	87438	833	1757	82805
Huelva	31187	31007	180	382	28649
Jaén	49902	49351	551	983	46685
Málaga	101831	99964	1867	1647	96286
Sevilla	129470	128656	814	1991	119988
Total	590050	584665	5385	10034	555104

- La incidencia acumulada para la Comunidad Autónoma de Andalucía es de: 6970.95 casos por 100.000 habitantes.
- La incidencia acumulada de casos confirmados PDIA en Andalucía es de: 6907.33 casos por 100.000 habitantes.
- La incidencia acumulada en los últimos 14 días por fecha de diagnóstico para la Comunidad Autónoma de Andalucía es de: 176.73 casos por 100.000 habitantes.
- La incidencia acumulada en los últimos 14 días por fecha de diagnóstico de casos confirmados por PDIA en Andalucía es de: 176.63 casos por 100.000 habitantes.
- Se han notificado 10034 fallecimientos, siendo la letalidad del 1.7%.

Incidencia acumulada en los últimos 14 días por fecha de diagnóstico. Casos confirmados totales y confirmados PDIA:

Provincia	Incidencia acumulada <14 días	Incidencia acumulada PDIA <14 días
Almería	77.62	77.62
Cádiz	122.82	122.82
Córdoba	141.77	141.77
Granada	219.55	219.55
Huelva	269.31	268.53
Jaén	241.69	241.38
Málaga	138.38	138.32
Sevilla	229.56	229.51
Andalucía	176.73	176.63

Tabla resumen de casos confirmados hospitalizados:

Provincia	Hospitalizados	UCI	Altas hospitalarias	Altas hospitalarias sin fallecimientos
Almería	3847	661	3442	2936
Cádiz	5692	643	4662	3555
Córdoba	4499	562	4202	3408
Granada	8023	1041	7379	5837
Huelva	2238	160	2005	1679
Jaén	4595	434	4399	3543
Málaga	8079	771	7372	5967
Sevilla	10588	1063	9332	7621
Total	47561	5335	42793	34546

Tabla de casos confirmados fallecidos por grupo de edad y sexo:

Grupo de edad	Hombre	Mujer	Total	Porcentaje
[0,5)	1	0	1	0.0
[5,15)	1	0	1	0.0
[15,25)	15	9	24	0.2
[25,35)	16	10	26	0.3
[35,45)	51	25	76	0.8
[45,55)	227	89	316	3.2
[55,65)	667	277	944	9.4
[65,75)	1266	536	1802	18.0
[75,120)	3418	3423	6841	68.2
Total	5662	4369	10031	100.0

Tabla de casos confirmados en profesionales sanitarios o socio-sanitarios por provincia:

Provincia	No sanitario en centro sanitario	No sanitario en centro sociosanitario	Sanitario en centro sanitario	Sanitario en centro sociosanitario	Sanitario en otro centro	Total	Fallecidos	Curados
Almería	71	146	817	178	73	1285	1	1277
Cádiz	167	222	1448	304	155	2296	5	2266
Córdoba	91	233	927	311	43	1605	3	1587
Granada	371	560	2364	592	177	4064	7	4020
Huelva	49	72	468	88	39	716	0	682
Jaén	112	211	856	360	37	1576	5	1554
Málaga	304	376	2527	616	190	4013	1	3977
Sevilla	318	447	2247	585	182	3779	6	3716
Total	1483	2267	11654	3034	896	19334	28	19079

Tabla de casos confirmados por tipo de profesional sanitario o socio-sanitario:

Tipo de profesional	n	Porcentaje
NA	7733	40.0
Auxiliar de enfermería	3248	16.8
Enfermería	3005	15.5
Otros	2635	13.6
Medicina	2174	11.2
Celador/a	539	2.8
Total	19334	100.0

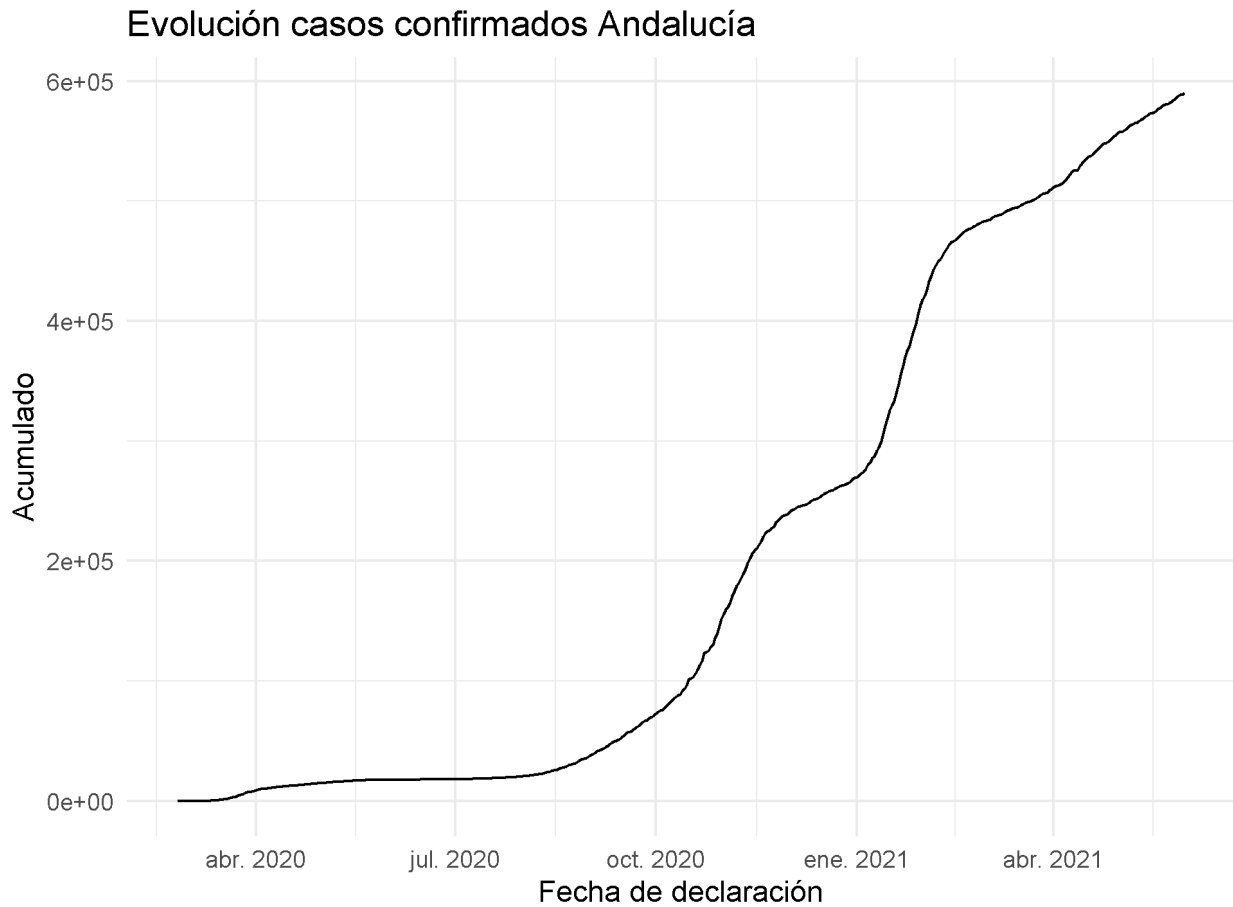
Tabla de casos confirmados institucionalizados y fallecidos institucionalizados:

Provincia	Residencias de mayores	Otro tipo de institución	Fallecidos Residencias de mayores	Fallecidos Otro tipo de institución
Almería	456	67	93	8
Cádiz	1187	76	316	5
Córdoba	1624	216	315	7
Granada	1870	438	383	28
Huelva	222	26	52	6
Jaén	1204	196	223	9
Málaga	1686	378	315	21
Sevilla	2056	323	375	21
Total	10305	1720	2072	105

INFORME EPIDEMIOLÓGICO DE CASOS CONFIRMADOS

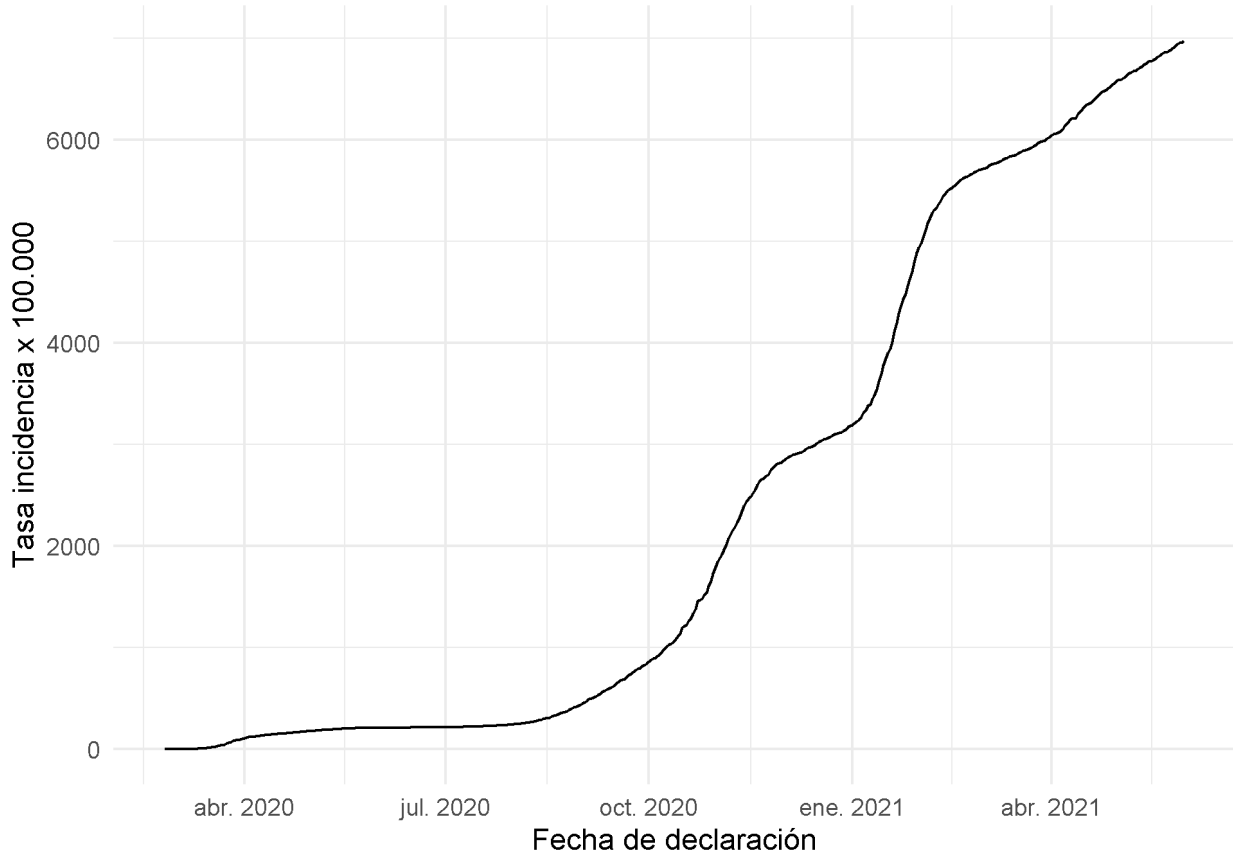
Tablas y gráficos de casos confirmados de coronavirus COVID-19 a fecha:

2021-06-01 : 590050



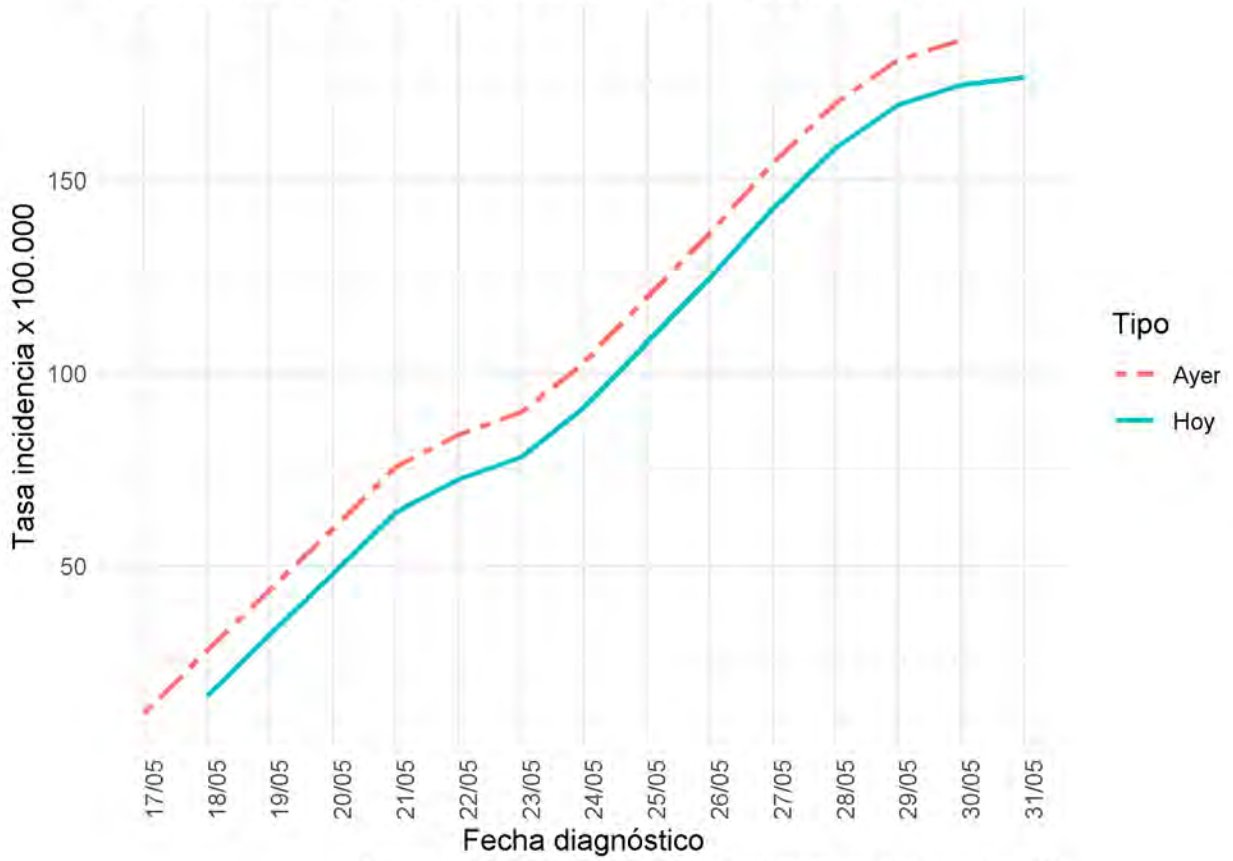
Fuente: Sistema de Vigilancia Epidemiológica de Andalucía (SVEA)

Evolución incidencia acumulada Andalucía



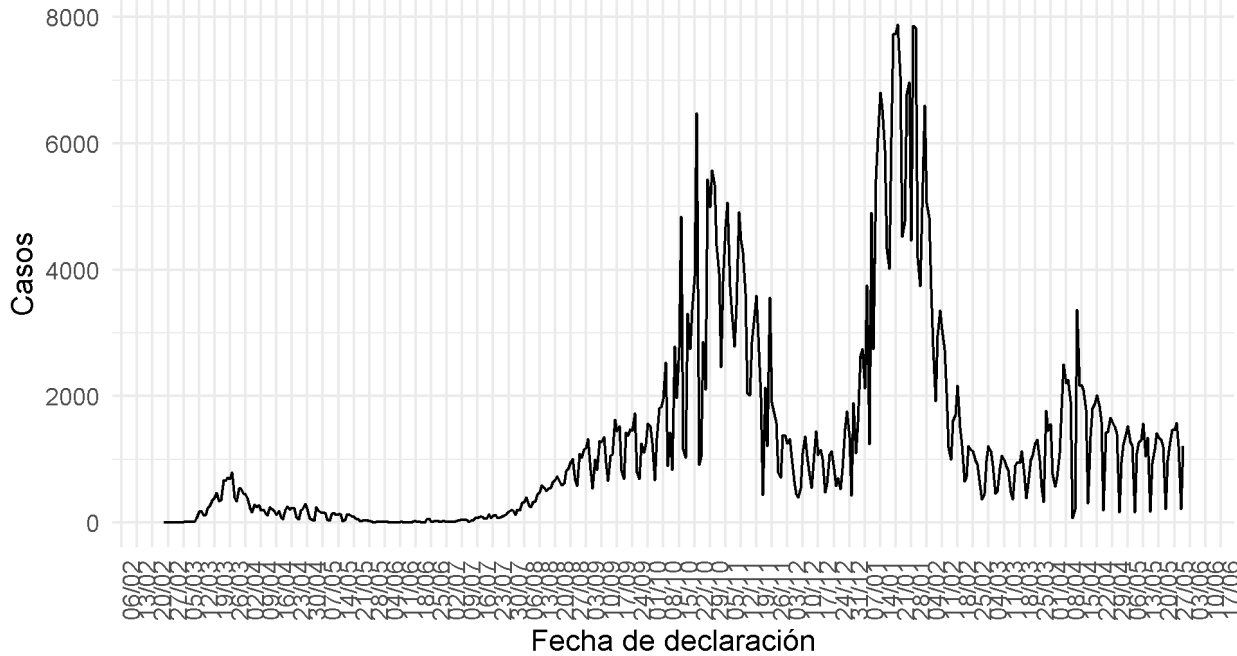
Fuente: Sistema de Vigilancia Epidemiológica de Andalucía (SVEA)

Evolución incidencia acumulada <14 días Andalucía



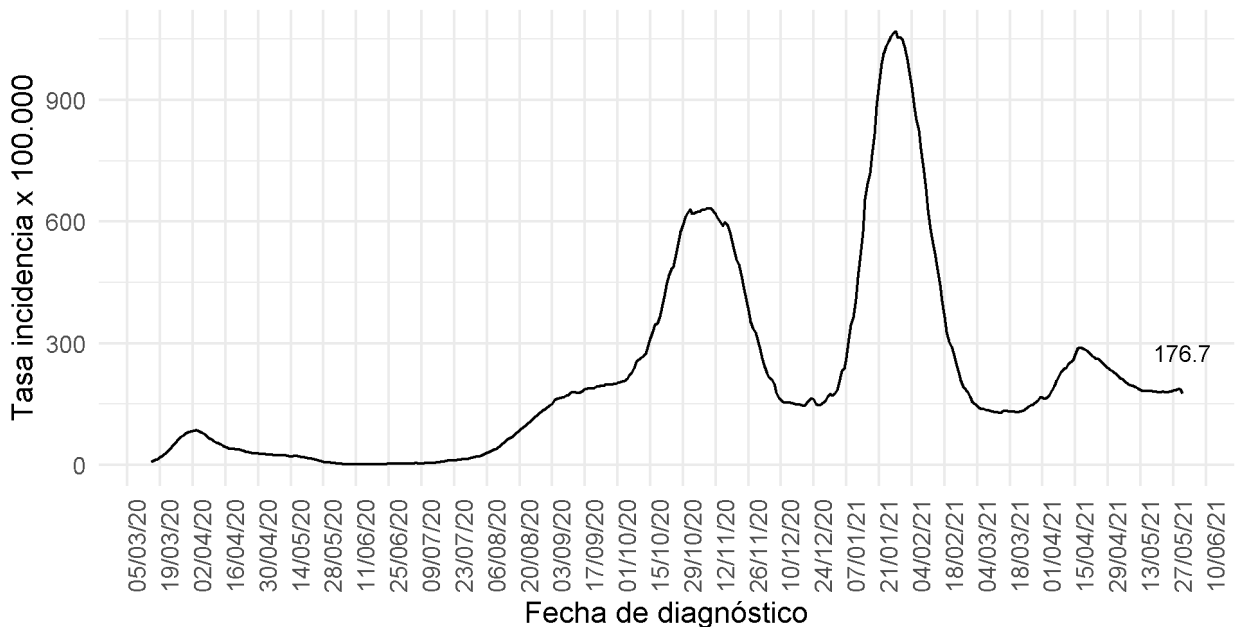
Fuente: Sistema de Vigilancia Epidemiológica de Andalucía (SVEA)

Evolución casos confirmados Andalucía



Fuente: Sistema de Vigilancia Epidemiológica de Andalucía (SVEA)

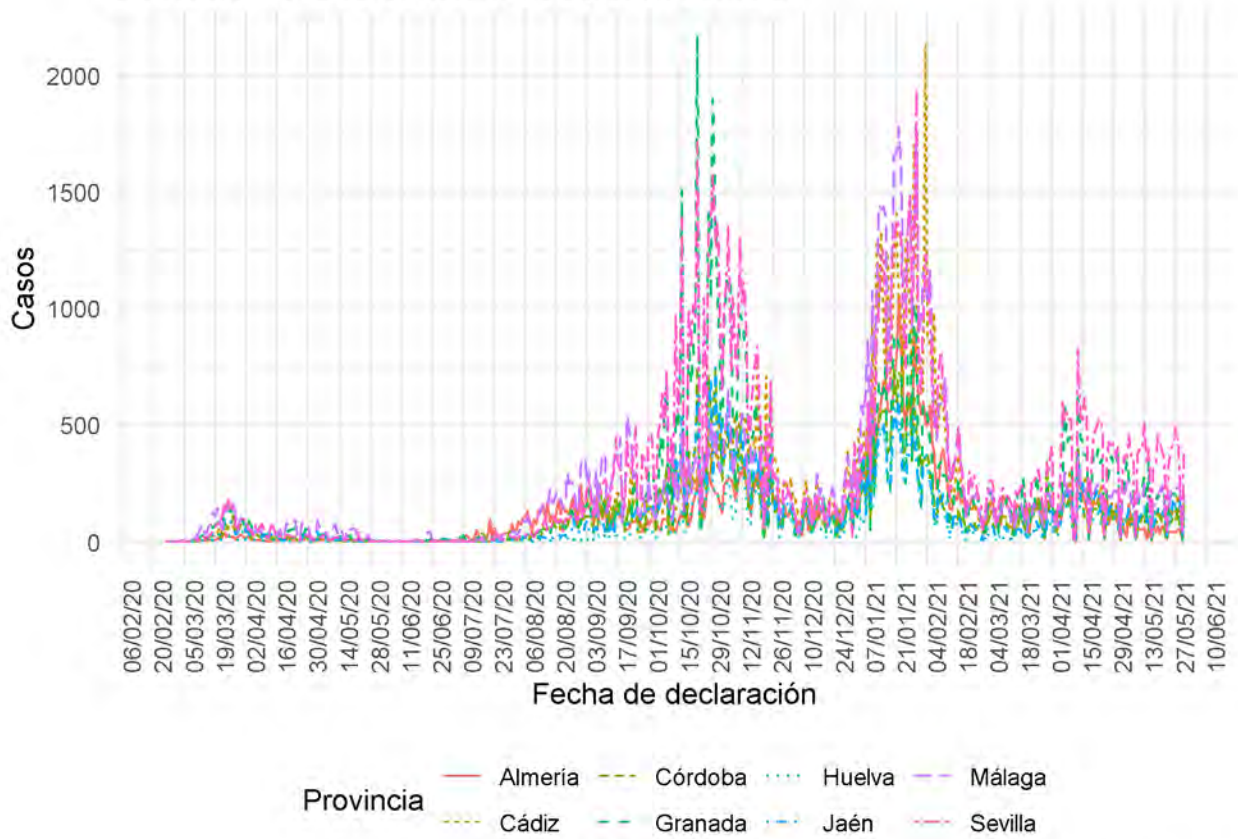
Evolución incidencia acumulada últimos 14 días de fecha diagnóstico Andalucía



Fuente: Sistema de Vigilancia Epidemiológica de Andalucía (SVEA)

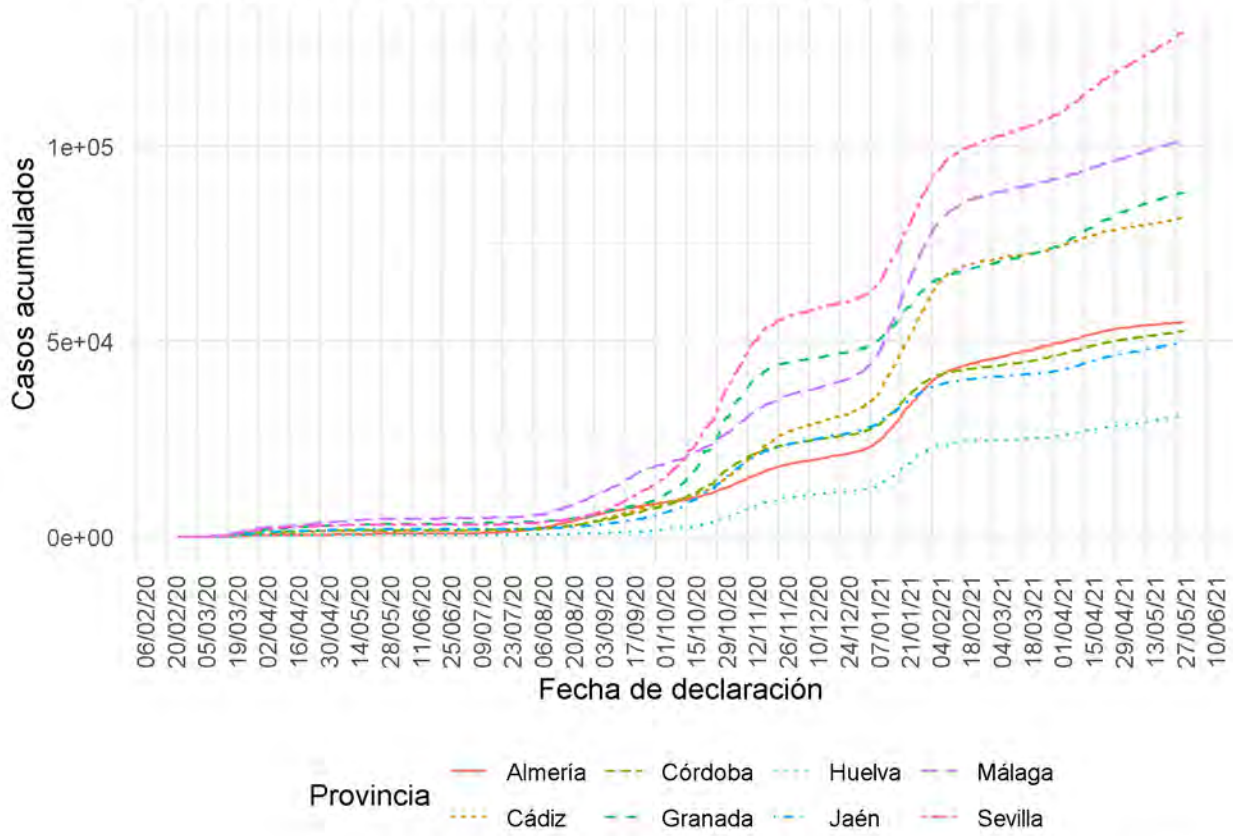
En las curvas epidemiológicas basadas en la fecha de declaración deben tomarse como provisionales al menos los 3 últimos días por la posibilidad de aparición de nuevos casos con retraso de notificación desde el resultado microbiológico positivo.

Evolución casos confirmados por provincia



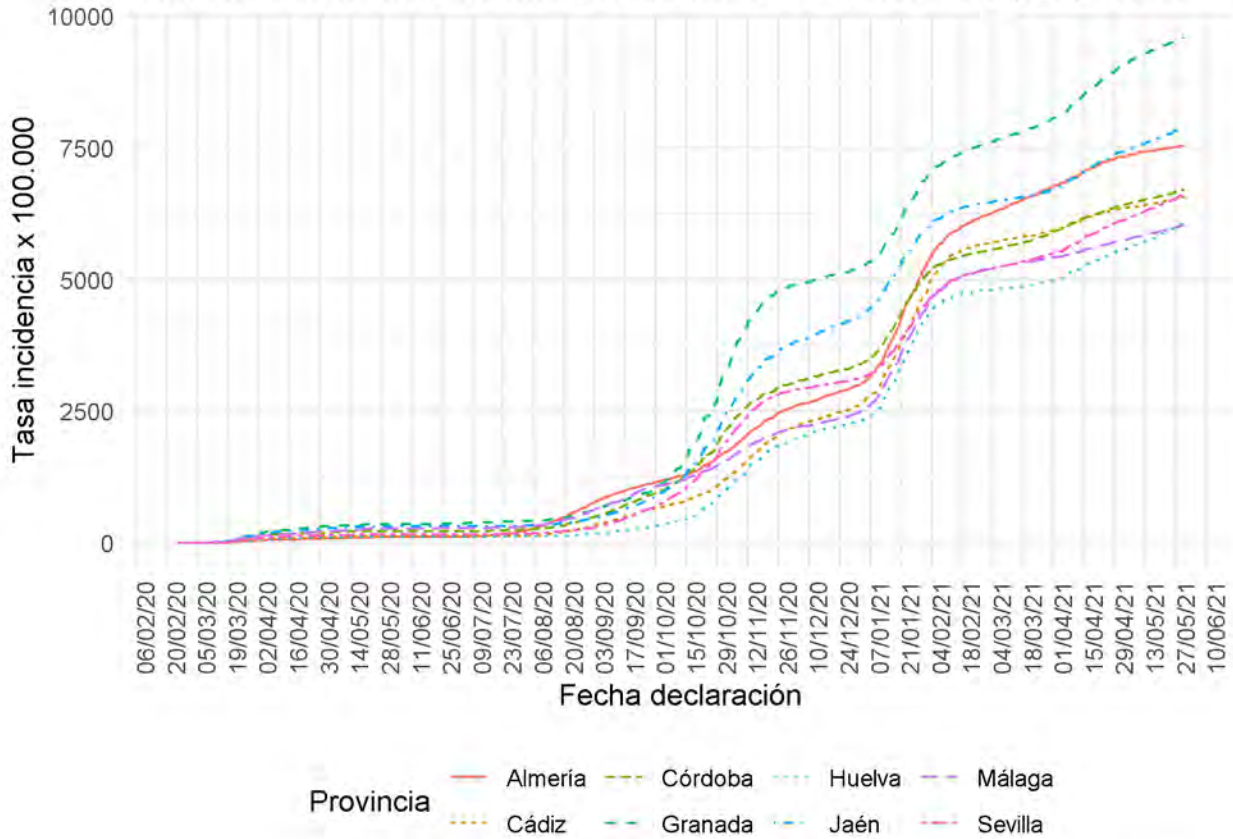
Fuente: Sistema de Vigilancia Epidemiológica de Andalucía (SVEA)

Evolución casos acumulados confirmados por provincia



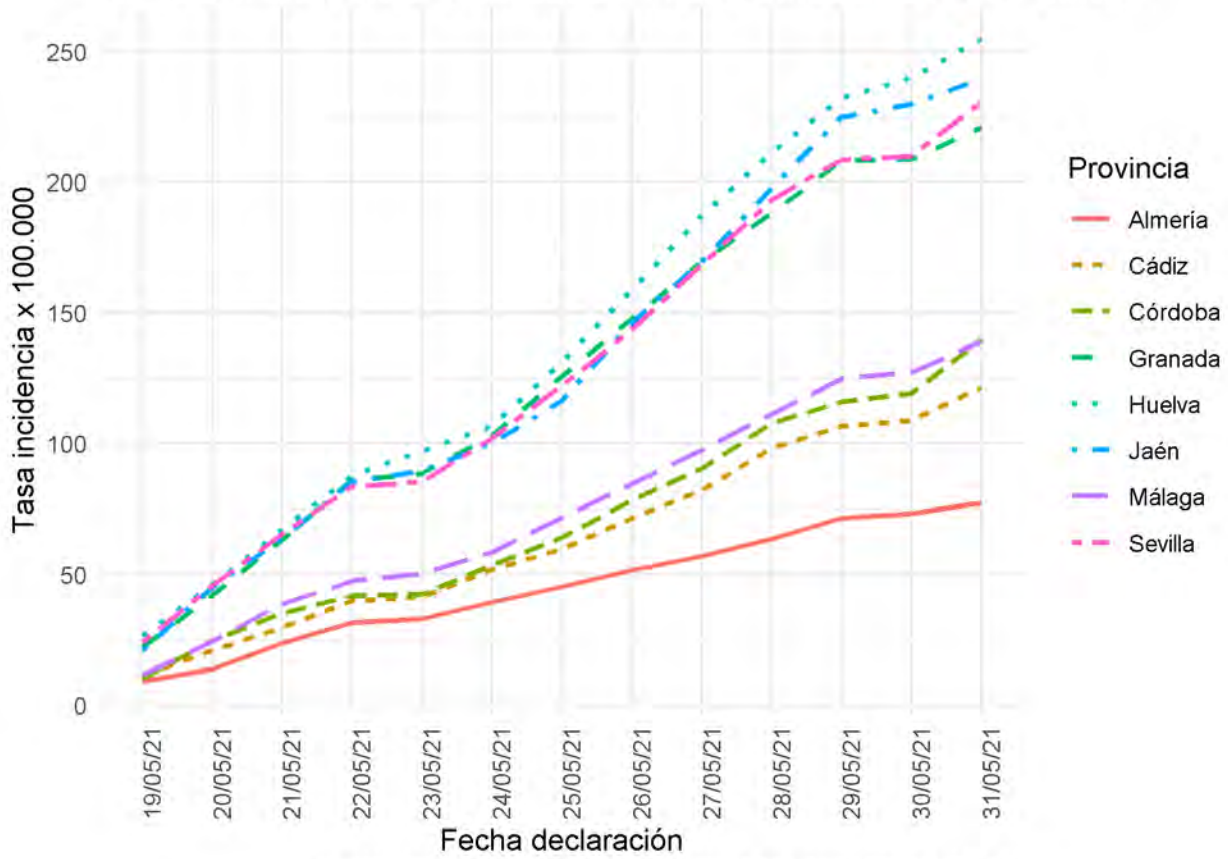
Fuente: Sistema de Vigilancia Epidemiológica de Andalucía (SVEA)

Evolución incidencia acumulada confirmados Andalucía por provincia



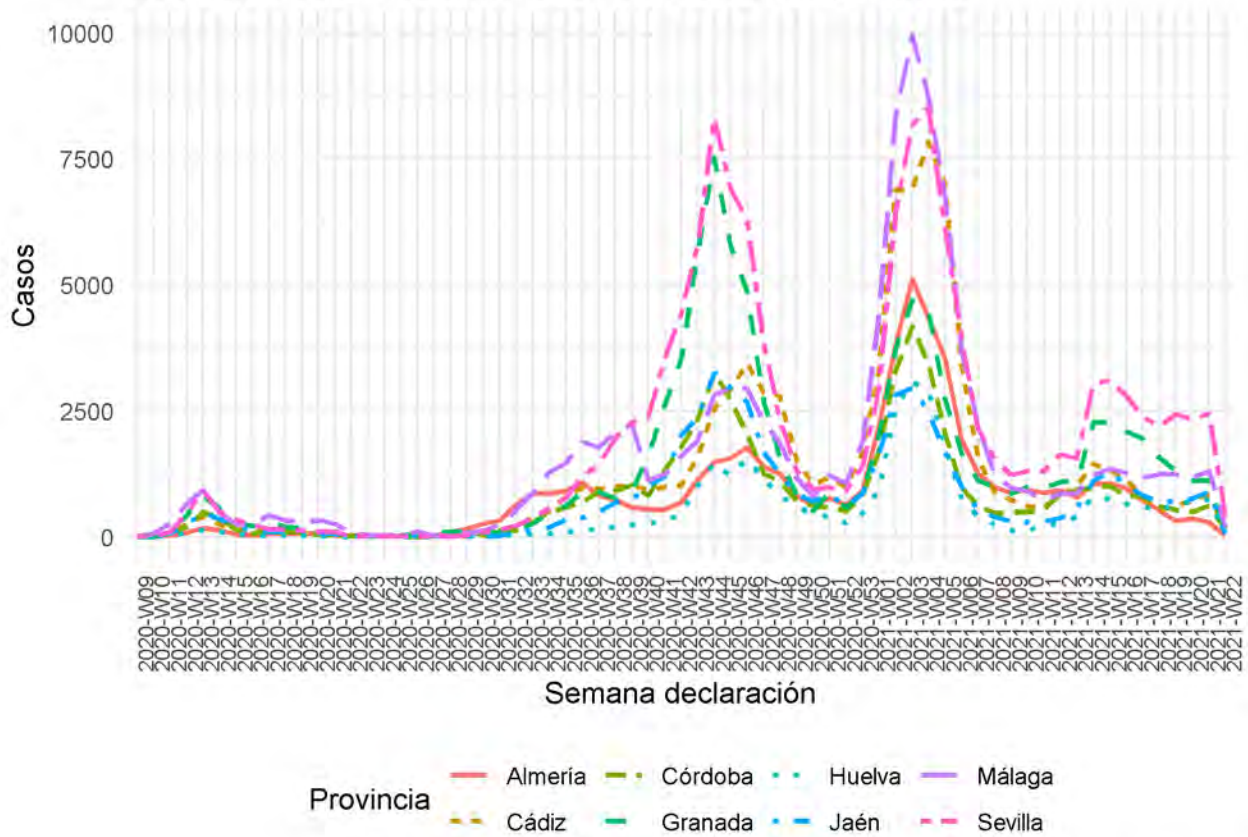
Fuente: Sistema de Vigilancia Epidemiológica de Andalucía (SVEA)

Evolución incidencia acumulada <14 días Andalucía por provincia



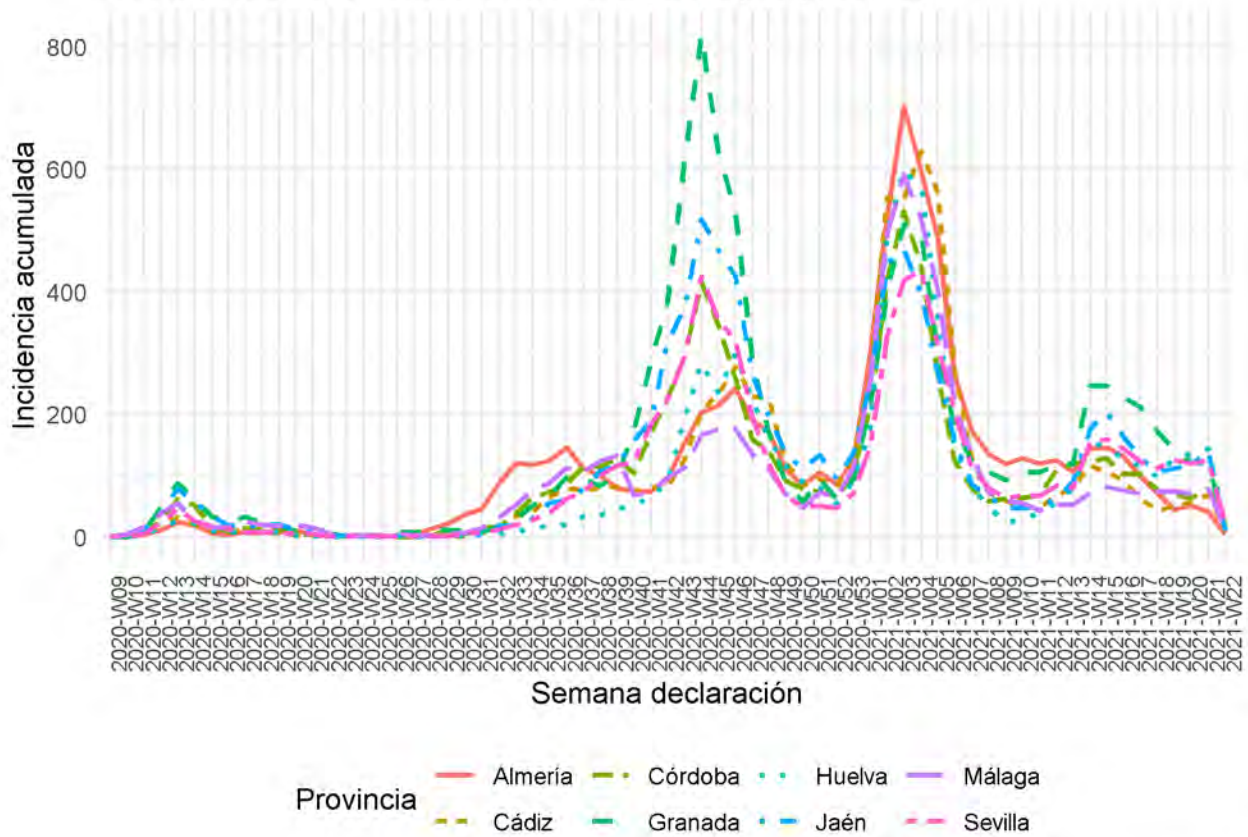
Fuente: Sistema de Vigilancia Epidemiológica de Andalucía (SVEA)

Evolución casos confirmados Andalucía por provincia



Fuente: Sistema de Vigilancia Epidemiológica de Andalucía (SVEA)

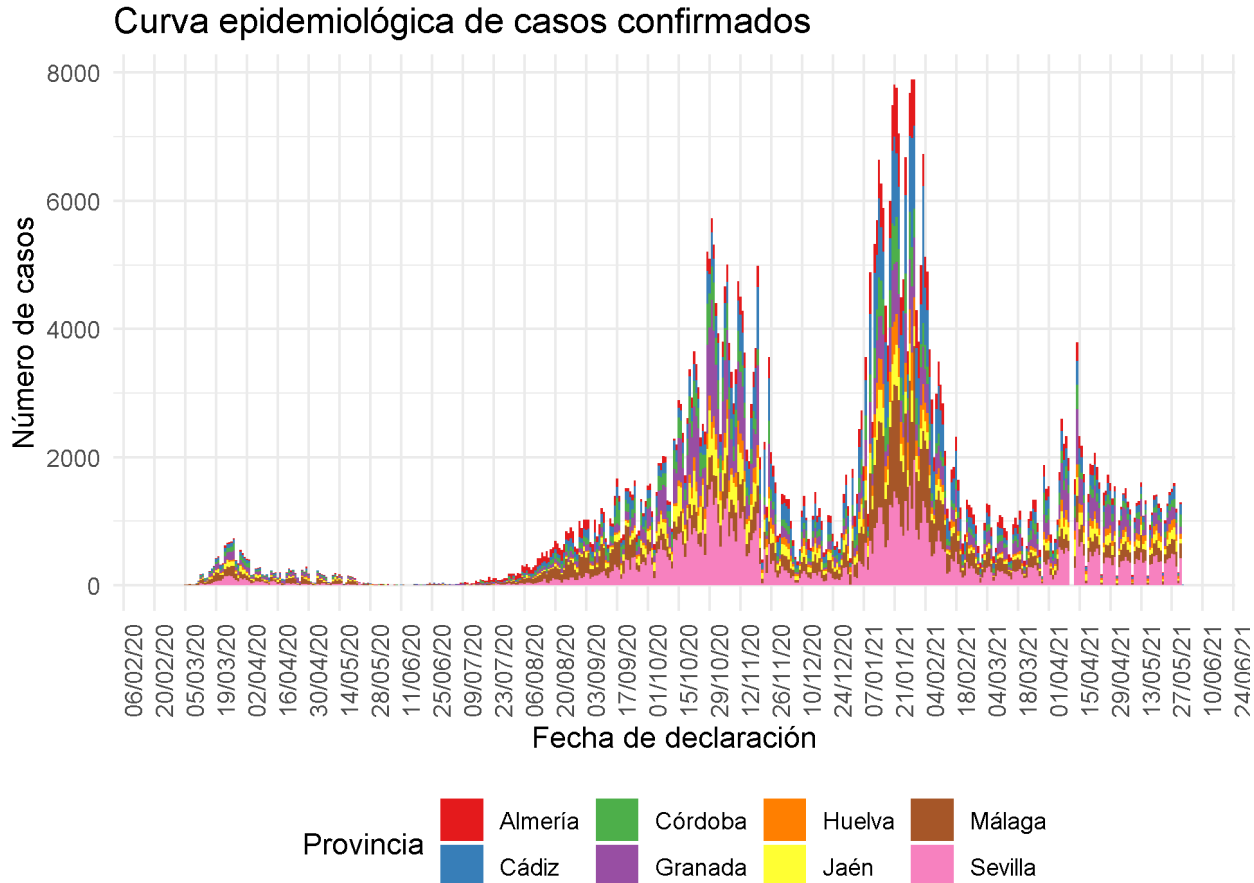
Evolución casos confirmados Andalucía por provincia



Fuente: Sistema de Vigilancia Epidemiológica de Andalucía (SVEA)

TABLAS Y GRÁFICOS DE CASOS CONFIRMADOS

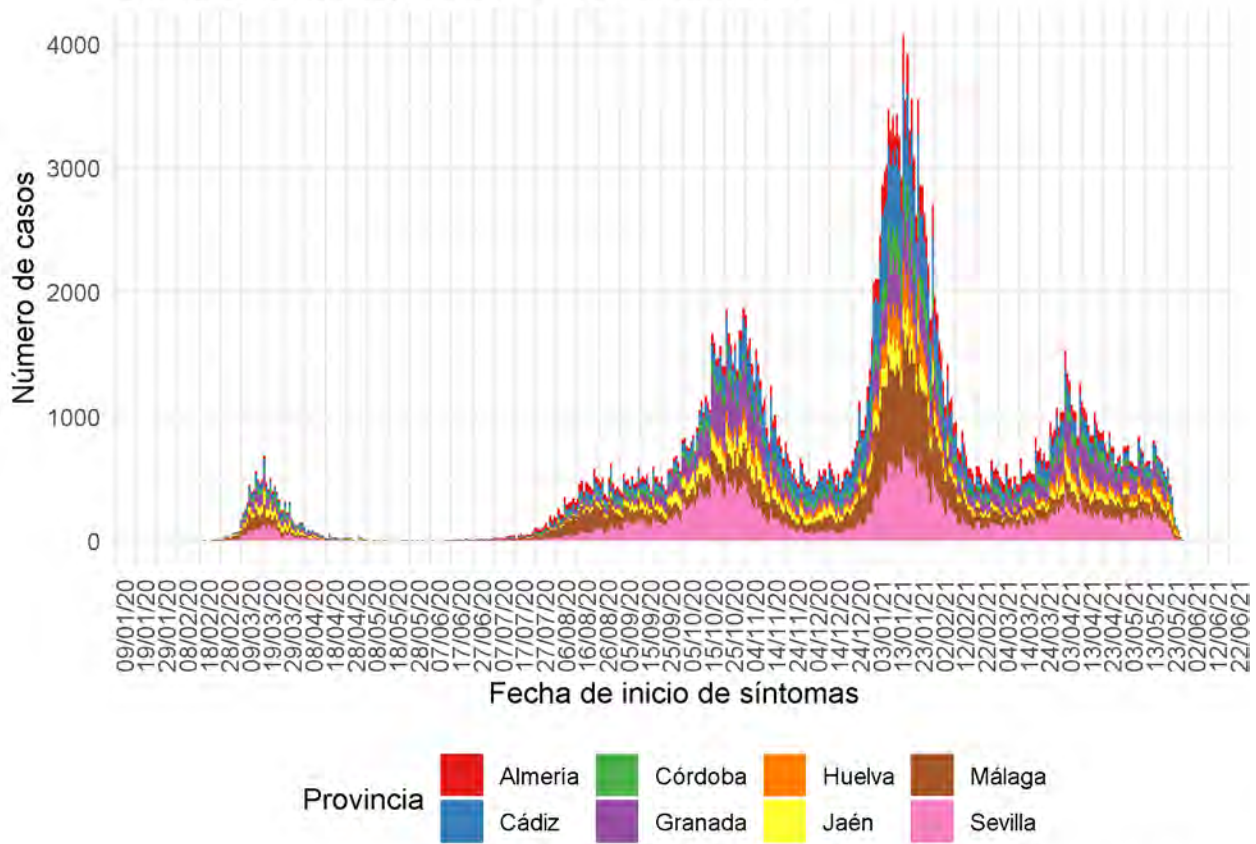
Curvas epidemiológicas de casos confirmados:



Fuente: Sistema de Vigilancia Epidemiológica de Andalucía (SVEA)

En las curvas epidemiológicas basadas en la fecha de declaración deben tomarse como provisionales al menos los 3 últimos días por la posibilidad de aparición de nuevos casos con retraso de notificación desde el resultado microbiológico positivo.

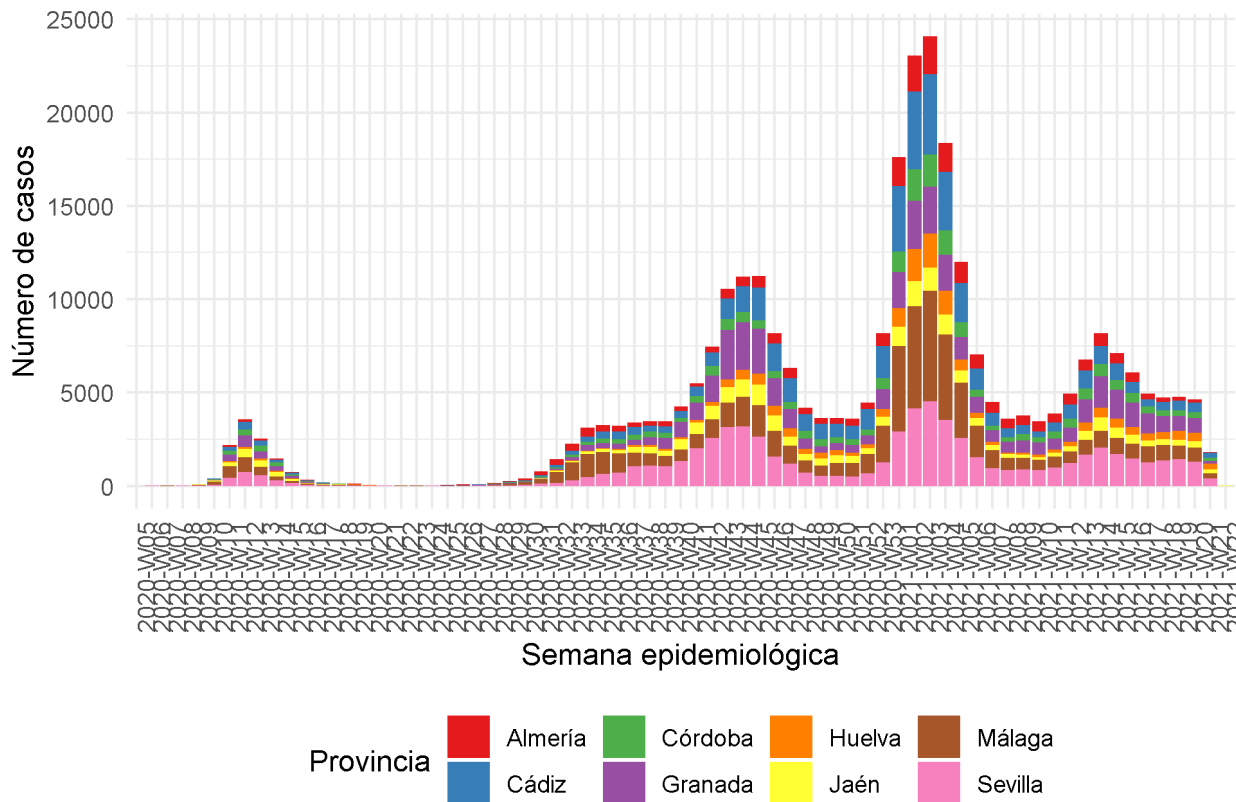
Curva epidemiológica de casos confirmados



Fuente: Sistema de Vigilancia Epidemiológica de Andalucía (SVEA)

Curva epidemiológica de casos confirmados

Fecha de inicio de síntomas



Fuente: Sistema de Vigilancia Epidemiológica de Andalucía (SVEA)

En las curvas epidemiológicas basadas en la fecha de inicio de síntomas deben tomarse como provisionales al menos los 7 últimos días por la posibilidad de aparición de nuevos casos con retraso diagnóstico desde el inicio de síntomas.

Tabla de casos confirmados por provincia:

Provincia	n	Porcentaje
Almería	54844	9.3
Cádiz	81845	13.9
Córdoba	52700	8.9
Granada	88271	15.0
Huelva	31187	5.3
Jaén	49902	8.5
Málaga	101831	17.3
Sevilla	129470	21.9
Total	590050	100.0

Tabla de casos confirmados por distrito:

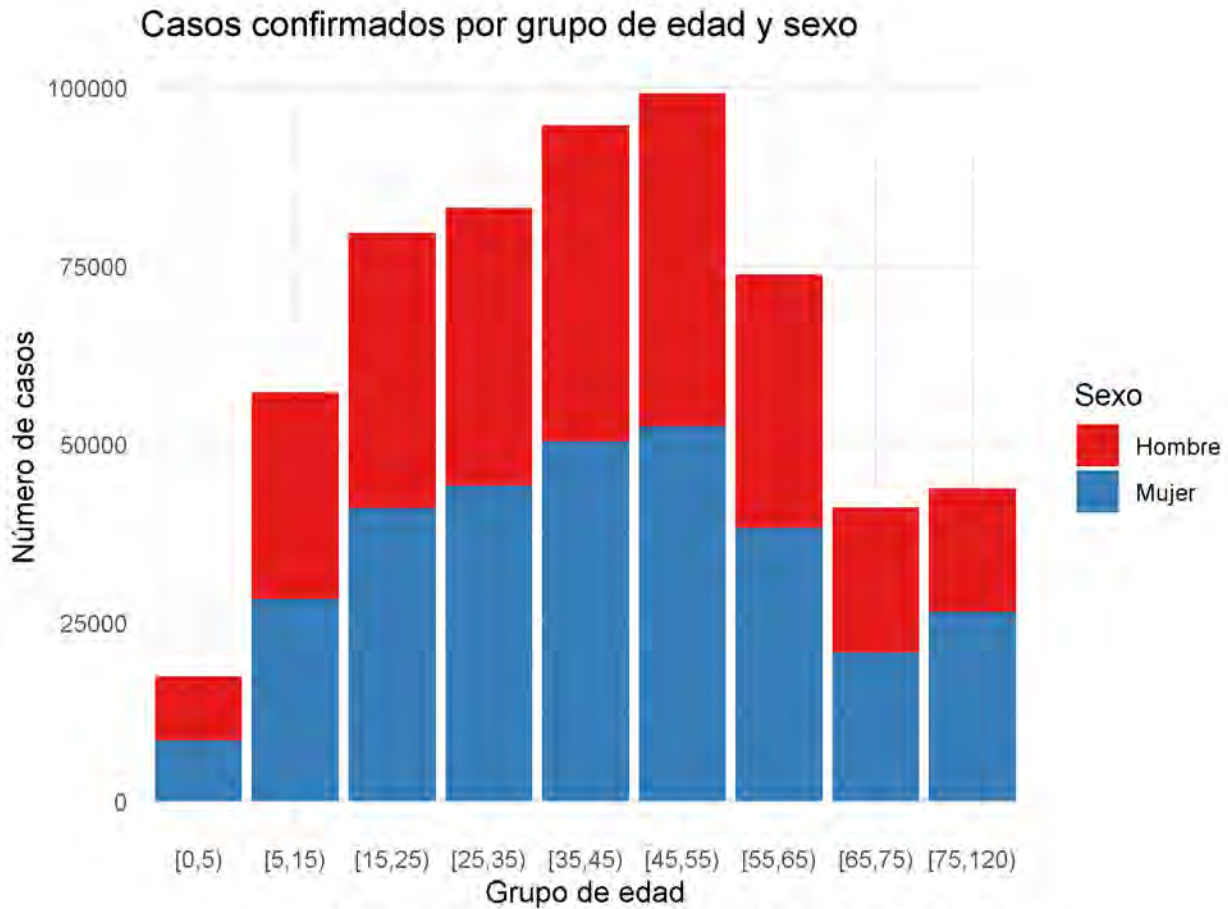
Distrito	n	Porcentaje
Metropolitano de Granada	44536	7.6

Distrito	n	Porcentaje
Sevilla	44151	7.5
Málaga	38445	6.5
Costa del Sol	34331	5.8
Sevilla Sur	29071	4.9
Bahía de Cádiz-La Janda	28395	4.8
Granada	27364	4.6
Almería	25400	4.3
Jerez-Costa Noroeste	22755	3.9
Aljarafe	22121	3.8
Córdoba	21923	3.7
Sevilla Norte	21695	3.7
Córdoba Sur	19180	3.3
Huelva-Costa	18104	3.1
Poniente de Almería	17811	3.0
Jaén	16491	2.8
Jaén Norte	14023	2.4
Jaen Nordeste	12849	2.2
Sevilla Este	12395	2.1
Campo de Gibraltar Oeste	11656	2.0
Levante-Alto Almanzora	11625	2.0
Condado-Campiña	10195	1.7
Sierra de Cádiz	9957	1.7
Valle del Guadalhorce	9614	1.6
Campo de Gibraltar Este	8838	1.5
Granada Nordeste	8537	1.4
Axarquía	8064	1.4
Granada Sur	7760	1.3
La Vega	6657	1.1
Jaén Sur	6531	1.1
Guadalquivir	6483	1.1
Córdoba Norte	5090	0.9
Serranía	4610	0.8
Sierra de Huelva-Andévalo Central	2776	0.5
Total	589433	100.0

Tabla de casos confirmados por sexo:

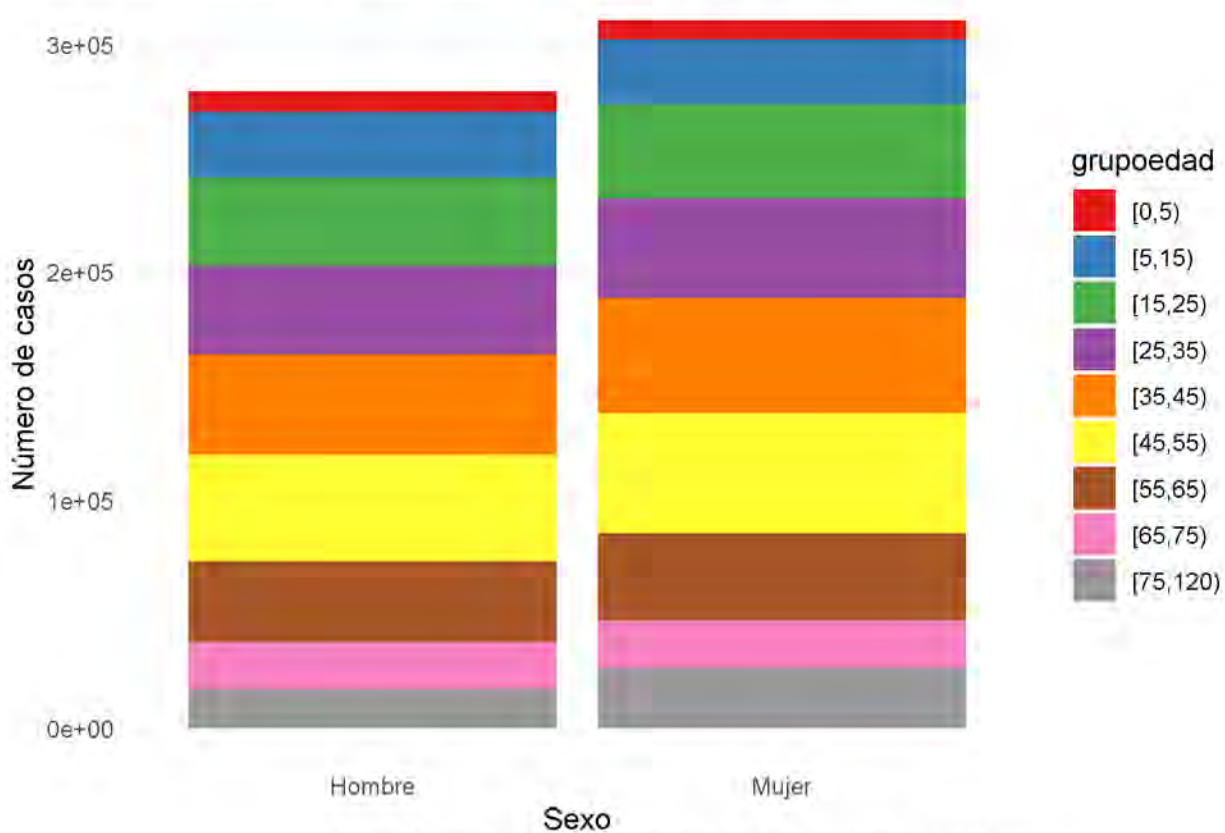
Sexo	n	Porcentaje
Desconocido	33	0.0
Hombre	279354	47.3
Indeterminado	2	0.0
Mujer	310661	52.6
Total	590050	100.0

Gráficos de casos confirmados por grupo de edad y sexo:



Fuente: Sistema de Vigilancia Epidemiológica de Andalucía (SVEA)

Casos confirmados por sexo y grupo de edad



Fuente: Sistema de Vigilancia Epidemiológica de Andalucía (SVEA)

Tabla de casos confirmados por grupo de edad y sexo:

Grupo de edad	Hombre	Mujer	Total
[0,5)	8901	8504	17405
[5,15)	28868	28324	57192
[15,25)	38514	41061	79575
[25,35)	38933	44163	83096
[35,45)	44273	50394	94667
[45,55)	46610	52536	99146
[55,65)	35527	38251	73778
[65,75)	20344	20808	41152
[75,120)	17257	26527	43784
Total	279227	310568	589795

Porcentaje de confirmados por grupo de edad y sexo:

Grupo de edad	Hombre	Mujer
[0,5)	3.2	2.7
[5,15)	10.3	9.1
[15,25)	13.8	13.2
[25,35)	13.9	14.2

Grupo de edad	Hombre	Mujer
[35,45)	15.9	16.2
[45,55)	16.7	16.9
[55,65)	12.7	12.3
[65,75)	7.3	6.7
[75,120)	6.2	8.5
Total	100.0	99.8

Tasas de incidencia x 100.000 habitantes por grupo de edad y sexo

Grupo de edad	Hombre	Mujer
[0,5)	4625.60	4683.75
[5,15)	6015.70	6245.09
[15,25)	8277.74	9390.05
[25,35)	7623.70	8916.29
[35,45)	6648.40	7686.88
[45,55)	6949.64	7803.04
[55,65)	6531.35	6731.57
[65,75)	5581.07	5100.80
[75,120)	6223.76	6299.71

Tabla de casos confirmados y edad media por sexo:

Sexo	n	Edad_media
Hombre	279354	40.41
Mujer	310661	41.77

Tabla de casos confirmados por caso importado:

Caso importado	n	Porcentaje
No	585818	99.3
Si	2185	0.4
No procede	1644	0.3
–	403	0.1
Total	590050	100.0

Tabla de casos importados por país del caso:

País del caso	n
* España	891
No especificado	140
Reino Unido	139
Francia	116
Marruecos	115
Gibraltar	114
Rumania	49
Italia	45
Alemania	43
Portugal	39
Argelia	38
Africa	36
Bélgica	23
México	21
Polonia	21
Países Bajos	19
República Dominicana	19
Suiza	19
Dinamarca	17
Senegal	16
Francia Metropolitana	13
Turquía	13
Estados Unidos de América	11
Irlanda	11
Rusia	11
Bolivia	10
Brasil	10
Colombia	9
Africa Norte	8
Bulgaria	8
India	8
Ucrania	8
Africa Oeste	7
Argentina	7
Ecuador	7
Egipto	6
Emiratos Arabes Unidos	6
Filipinas	6
Finlandia	6
Perú	6
República Checa	6

País del caso	n
Paraguay	5
Suecia	5
Malí	4
Malta	4
Panamá	4
Yugoslavia	4
Chile	3
Eslovaquia	3
Guinea	3
Honduras	3
Nigeria	3
Pakistán	3
Venezuela	3
Andorra	2
Austria	2
Croacia	2
Cuba	2
Ghana	2
Guinea Ecuatorial	2
Irak	2
Líbano	2
Luxemburgo	2
Mauritania	2
Bangladesh	1
Bielorrusia	1
Bosnia-Herzegovina	1
Canadá	1
China	1
Costa de Marfil	1
Gambia	1
Grecia	1
Guinea-Bissau	1
Hungría	1
Japón	1
Jordania	1
Namibia	1
Nepal	1
Nicaragua	1
Níger	1
Siria	1
Sudafrica	1
Tailandia	1
Tanzania	1
Túnez	1
Total	2185

Tabla de casos confirmados por país de origen:

País de origen	n	Porcentaje
España	434803	73.69
-No Especificado-	112376	19.05
Marruecos	8690	1.47
Colombia	3418	0.58

País de origen	n	Porcentaje
Ecuador	2923	0.50
Rumania	2523	0.43
Argentina	2131	0.36
Bolivia	1749	0.30
Venezuela	1733	0.29
Reino Unido	1416	0.24
Paraguay	1226	0.21
Perú	1215	0.21
NA	947	0.16
Nicaragua	876	0.15
Macedonia	874	0.15
Francia	813	0.14
Italia	723	0.12
Ucrania	703	0.12
Brasil	697	0.12
Senegal	682	0.12
Honduras	665	0.11
Alemania	646	0.11
República Dominicana	590	0.10
Rusia	527	0.09
Cuba	522	0.09
Bulgaria	293	0.05
Argelia	280	0.05
China	261	0.04
Malí	257	0.04
Bélgica	246	0.04
México	217	0.04
Chile	210	0.04
El Salvador	206	0.03
Uruguay	206	0.03
Pakistán	189	0.03
Portugal	186	0.03
Nigeria	182	0.03
Países Bajos	182	0.03
Polonia	180	0.03
Suiza	179	0.03
Estados Unidos de América	178	0.03
Filipinas	168	0.03
Guinea-Bissau	147	0.02
Suecia	146	0.02
Lituania	127	0.02
Guinea	121	0.02
Irlanda	108	0.02
Finlandia	105	0.02
Ghana	105	0.02
Dinamarca	103	0.02
India	98	0.02
Gambia	89	0.02
Siria	87	0.01
Guatemala	82	0.01
Georgia	77	0.01
Costa de Marfil	74	0.01
Sahara Occidental	67	0.01

País de origen	n	Porcentaje
Noruega	65	0.01
Armenia	64	0.01
Mauritania	60	0.01
Eslovenia	55	0.01
Bangladesh	53	0.01
Guinea Ecuatorial	53	0.01
Moldavia	48	0.01
Hungría	47	0.01
Camerún	40	0.01
Costa Rica	35	0.01
Panamá	34	0.01
Líbano	33	0.01
República Checa	33	0.01
Turquía	30	0.01
Canadá	27	0.00
Irán	27	0.00
Eslovaquia	26	0.00
Bielorrusia	24	0.00
Egipto	24	0.00
Kenia	23	0.00
Andorra	21	0.00
Estonia	20	0.00
Etiopía	20	0.00
Austria	19	0.00
Jordania	19	0.00
Afganistán	18	0.00
Africa del Sur	18	0.00
Albania	18	0.00
Australia	18	0.00
Japón	18	0.00
Gibraltar	16	0.00
Grecia	16	0.00
Irak	15	0.00
Túnez	14	0.00
Angola	12	0.00
Nepal	12	0.00
Bosnia-Herzegovina	11	0.00
Chipre	11	0.00
Croacia	11	0.00
Palestina	11	0.00
Burkina Faso	10	0.00
Congo	10	0.00
Vietnam	10	0.00
Kazajstán	9	0.00
Pitcairn	9	0.00
Serbia	9	0.00
Sri Lanka	9	0.00
Dominica	8	0.00
Indonesia	8	0.00
Letonia	8	0.00
Sierra Leona	8	0.00
Cabo Verde	7	0.00
Tailandia	7	0.00

País de origen	n	Porcentaje
Yemen	7	0.00
Yugoslavia	7	0.00
Haití	6	0.00
Israel	6	0.00
RÚanda	6	0.00
Uzbekistán	6	0.00
Azerbaiyán	5	0.00
Benin	5	0.00
Emiratos Arabes Unidos	5	0.00
Luxemburgo	5	0.00
Martinica	5	0.00
República de Corea	5	0.00
Apátrida	4	0.00
Arabia Saudita	4	0.00
Eritrea	4	0.00
Francia Metropolitana	4	0.00
Libéria	4	0.00
Libia	4	0.00
Macao	4	0.00
Mozambique	4	0.00
Níger	4	0.00
Puerto Rico	4	0.00
Qatar	4	0.00
Sudán	4	0.00
Granada	3	0.00
Islandia	3	0.00
Kuwait	3	0.00
Mauricio	3	0.00
Omán	3	0.00
Papua Nueva Guinea	3	0.00
República Centroafricana	3	0.00
Singapur	3	0.00
Tanzania	3	0.00
Togo	3	0.00
Anguila	2	0.00
Aruba	2	0.00
Bahamas	2	0.00
Belice	2	0.00
Bhután	2	0.00
Fidji	2	0.00
Gabón	2	0.00
Hong-Kong	2	0.00
Kirghizistan	2	0.00
Nueva Caledonia	2	0.00
Nueva Zelanda	2	0.00
Taiwán	2	0.00
Uganda	2	0.00
Zimbabwe	2	0.00
Bahrein	1	0.00
Bermudas	1	0.00
Brunei Darussalam	1	0.00
Chad	1	0.00
Comoras	1	0.00

País de origen	n	Porcentaje
Guadalupe	1	0.00
Islas Vírgenes Británicas	1	0.00
Madagascar	1	0.00
Mayotte	1	0.00
Mónaco	1	0.00
Montenegro	1	0.00
Naurú	1	0.00
Palau	1	0.00
Polinesia Francesa	1	0.00
Seychelles	1	0.00
Somalia	1	0.00
Suriname	1	0.00
Trinidad y Tobago	1	0.00
Vanuatu	1	0.00
Vaticano, Santa Sede	1	0.00
Zambia	1	0.00

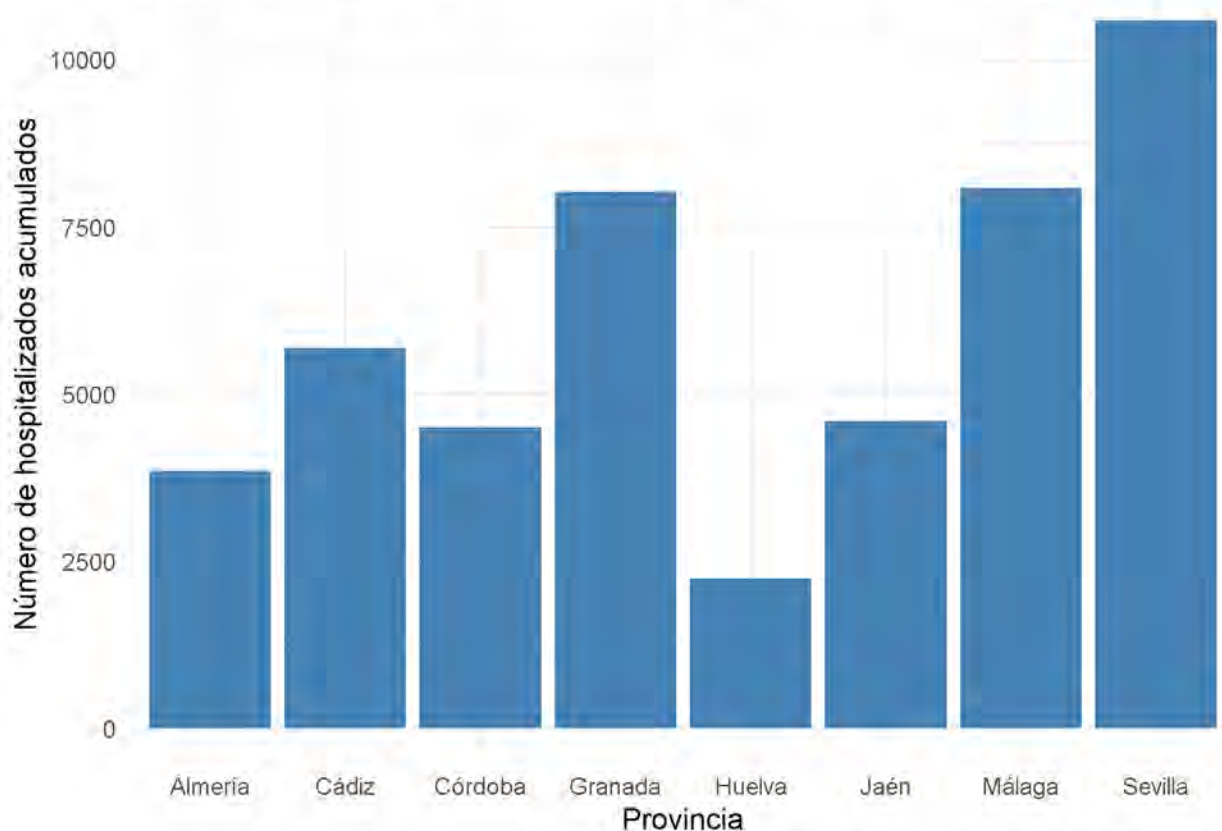
CARACTERÍSTICAS CLÍNICAS DE LOS CASOS CONFIRMADOS

HOSPITALIZACIÓN:

- Se han notificado 47561 casos confirmados hospitalizados, lo que supone un 8.06% del total de casos confirmados.

Casos confirmados con hospitalización	n	Porcentaje
No	542489	91.9
Sí	47561	8.1
Total	590050	100.0

Casos confirmados hospitalizados acumulados por provincia



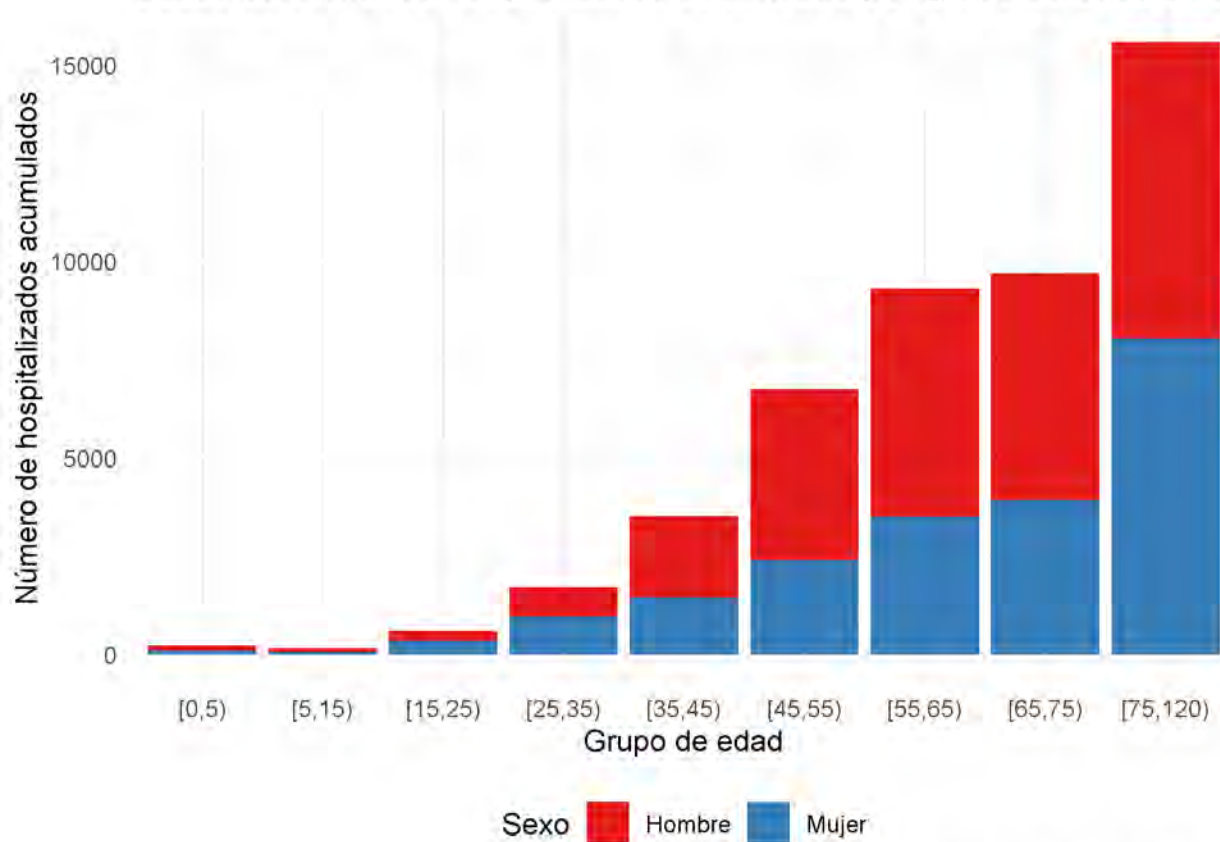
Fuente: Sistema de Vigilancia Epidemiológica de Andalucía (SVEA)

Tablas de casos hospitalizados acumulados por provincia:

Provincia	n	Porcentaje
Almería	3847	8.1
Cádiz	5692	12.0
Córdoba	4499	9.5
Granada	8023	16.9
Huelva	2238	4.7
Jaén	4595	9.7
Málaga	8079	17.0
Sevilla	10588	22.3
Total	47561	100.2

Gráfico de casos confirmados hospitalizados acumulados por grupo de edad y sexo:

Casos confirmados hospitalizados acumulado por grupo de edad y sexo

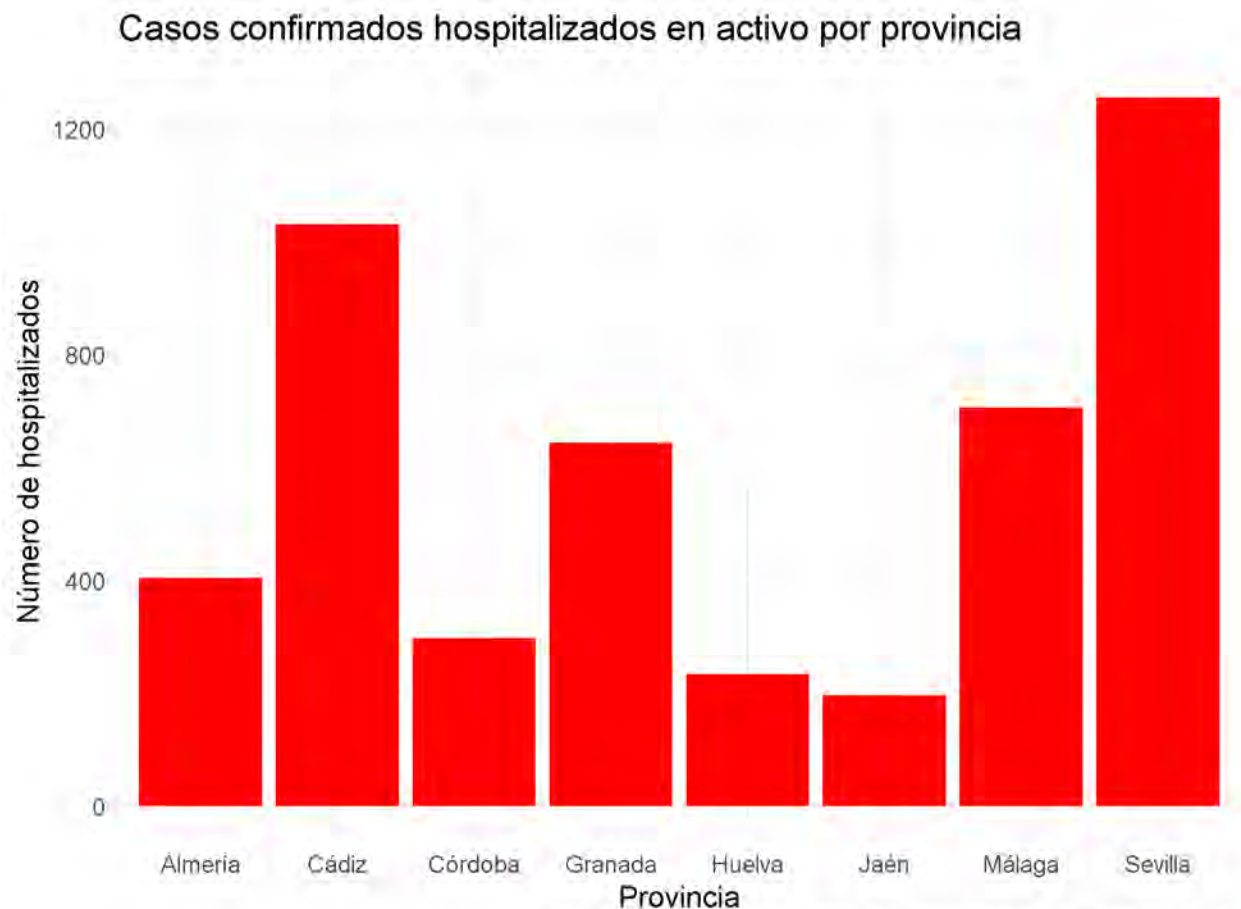


Fuente: Sistema de Vigilancia Epidemiológica de Andalucía (SVEA)

Tabla de casos acumulados hospitalizados por grupo de edad y sexo:

Grupo de edad	Hombre	Mujer	Total
[0,5)	122	102	224
[5,15)	92	68	160
[15,25)	255	347	602
[25,35)	748	962	1710
[35,45)	2083	1449	3532
[45,55)	4338	2409	6747
[55,65)	5778	3519	9297
[65,75)	5777	3921	9698
[75,120)	7561	8023	15584
Total	26754	20800	47554

Gráfico de casos confirmados hospitalizados en activo por provincia:

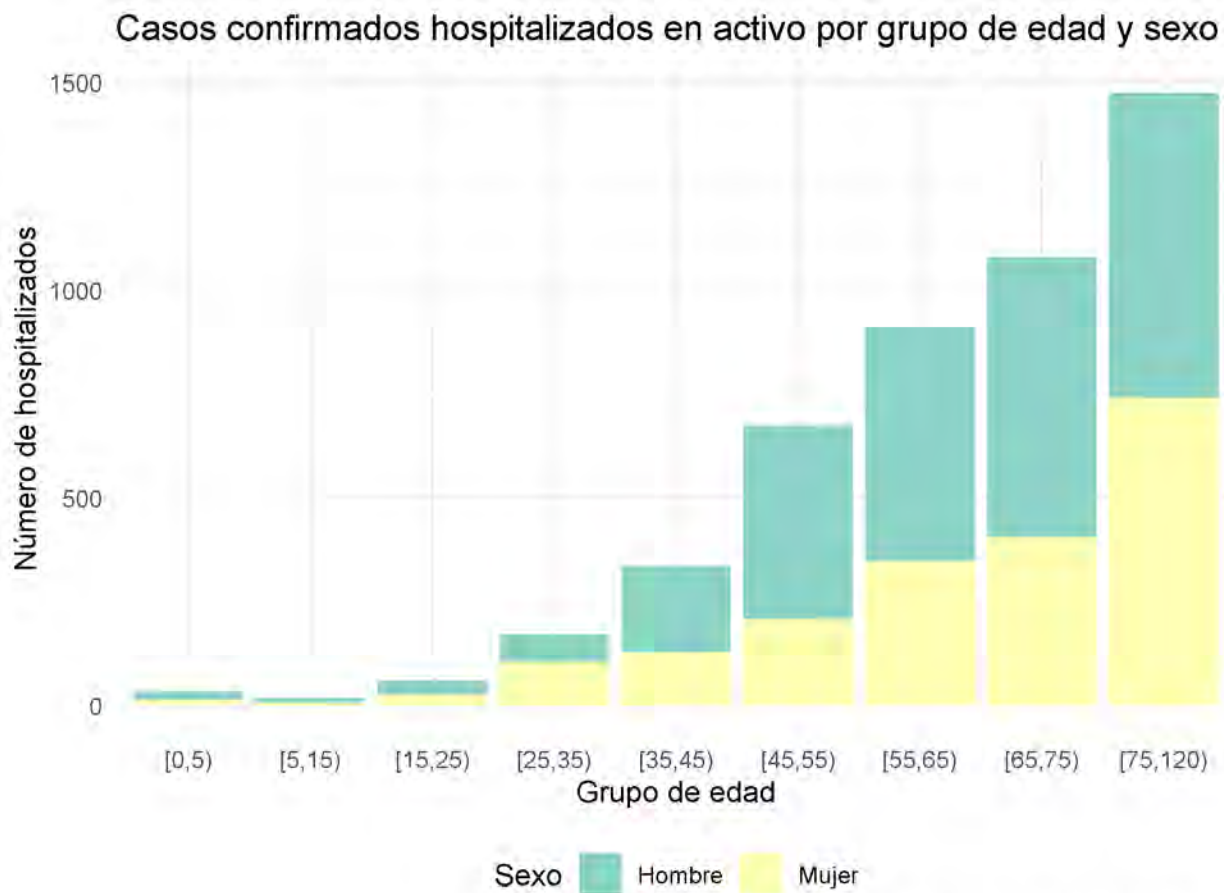


Fuente: Sistema de Vigilancia Epidemiológica de Andalucía (SVEA)

Tabla de casos confirmados hospitalizados en activo por provincia:

Provincia	n	Porcentaje
Almería	405	8.5
Cádiz	1030	21.6
Córdoba	297	6.2
Granada	644	13.5
Huelva	233	4.9
Jaén	196	4.1
Málaga	707	14.8
Sevilla	1256	26.3
Total	4768	100.0

Gráfico de casos confirmados hospitalizados en activo por grupo de edad y sexo:



Fuente: Sistema de Vigilancia Epidemiológica de Andalucía (SVEA)

Tabla de casos confirmados hospitalizados activos por grupo de edad y sexo:

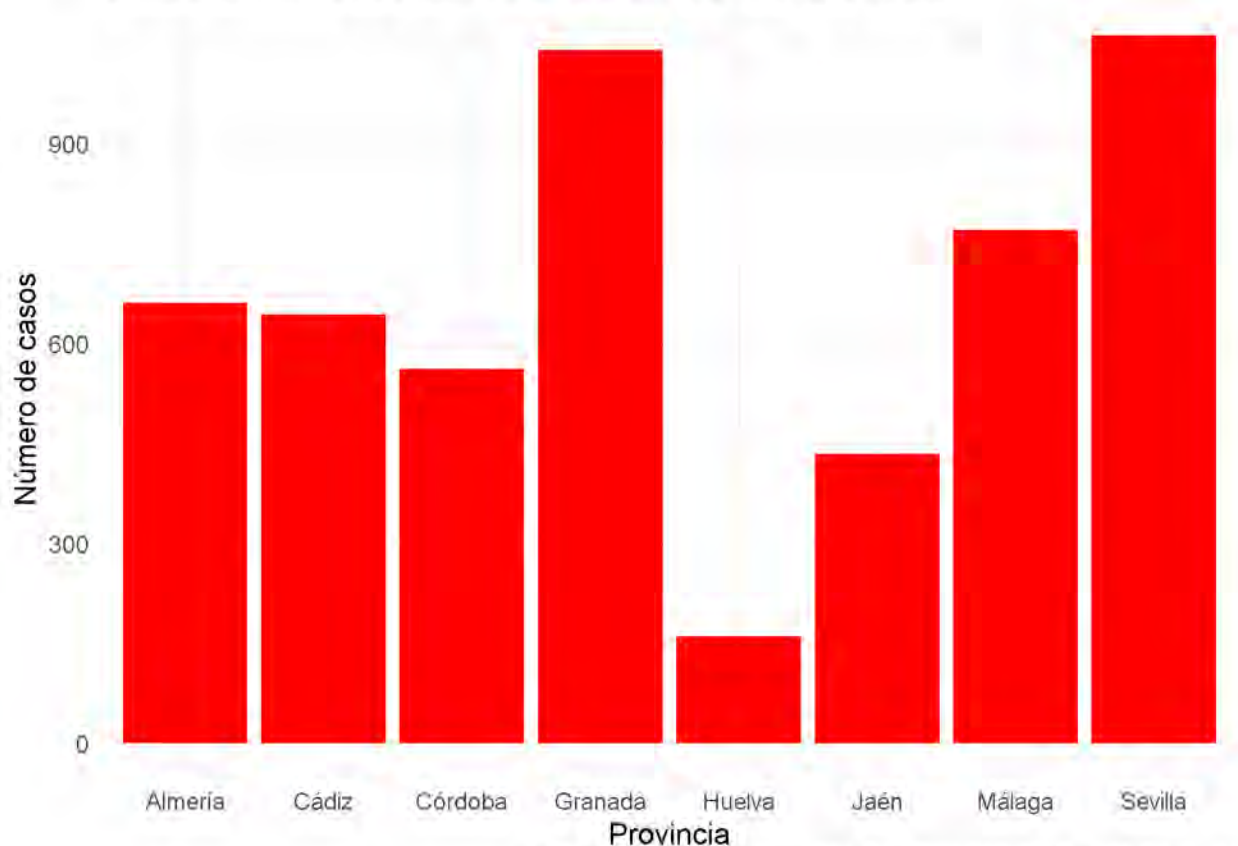
Grupo de edad	Hombre	Mujer	Total
[0,5)	20	14	34
[5,15)	11	8	19
[15,25)	34	26	60
[25,35)	66	105	171
[35,45)	207	130	337
[45,55)	465	209	674
[55,65)	566	346	912
[65,75)	674	406	1080
[75,120)	736	739	1475
Total	2779	1983	4762

ESTANCIA EN UCI

- Se han notificado 5335 casos confirmados hospitalizados con estancia en UCI.

Gráfico de casos confirmados con estancia en UCI por provincia:

Casos confirmados con estancia en UCI por provincia



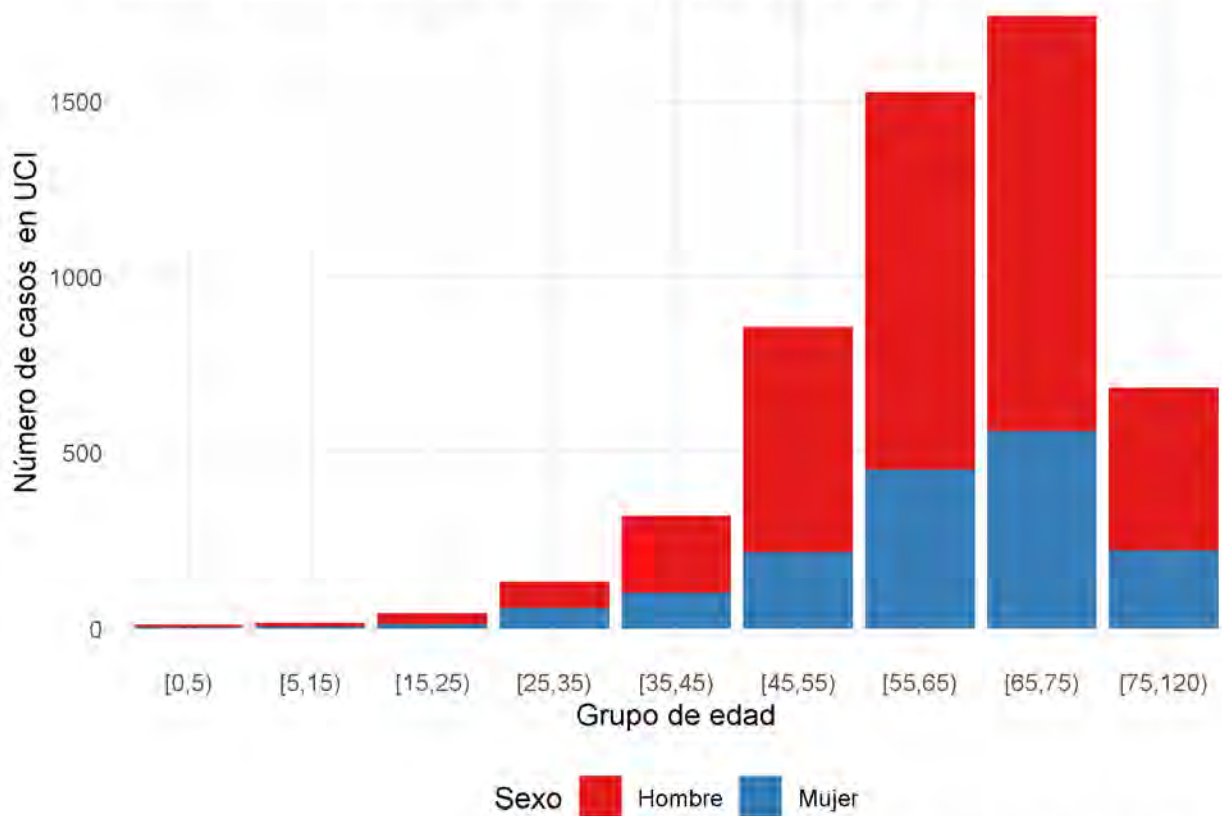
Fuente: Sistema de Vigilancia Epidemiológica de Andalucía (SVEA)

Tabla de casos confirmados con estancia en UCI por provincia:

Provincia	n	Porcentaje
Almería	661	12.4
Cádiz	643	12.1
Córdoba	562	10.5
Granada	1041	19.5
Huelva	160	3.0
Jaén	434	8.1
Málaga	771	14.5
Sevilla	1063	19.9
Total	5335	100.0

Gráfico de casos confirmados con estancia UCI por grupo de edad y sexo:

Casos confirmados con estancia en UCI por grupo de edad y sexo



Fuente: Sistema de Vigilancia Epidemiológica de Andalucía (SVEA)

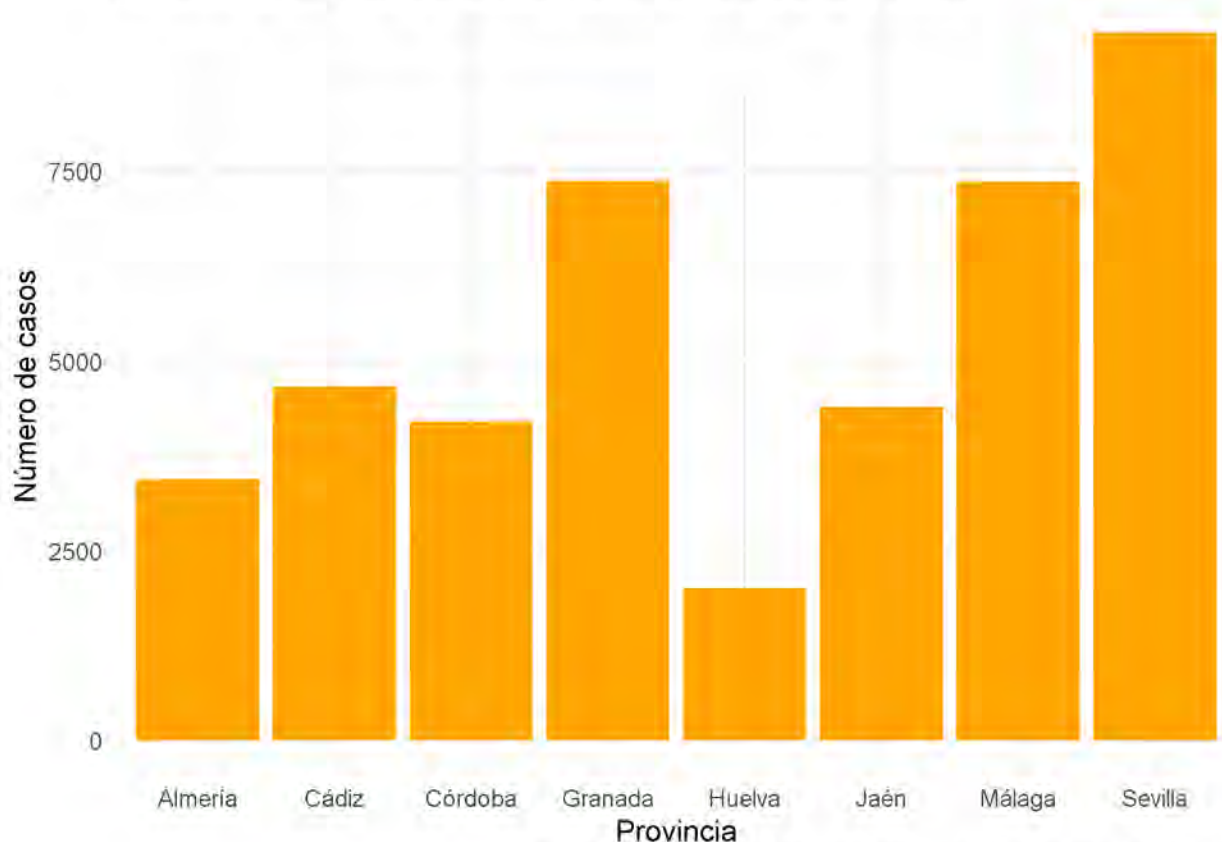
Tabla de casos con estancia en UCI por grupo edad y sexo

Grupo de edad	Hombre	Mujer	Total
[0,5)	7	4	11
[5,15)	11	5	16
[15,25)	31	12	43
[25,35)	75	58	133
[35,45)	219	102	321
[45,55)	640	217	857
[55,65)	1073	452	1525
[65,75)	1182	561	1743
[75,120)	463	223	686
Total	3701	1634	5335

ALTAS HOSPITALARIAS DE CASOS CONFIRMADOS

Gráfico de altas hospitalarias por provincia:

Altas hospitalarias de casos confirmados por provincia



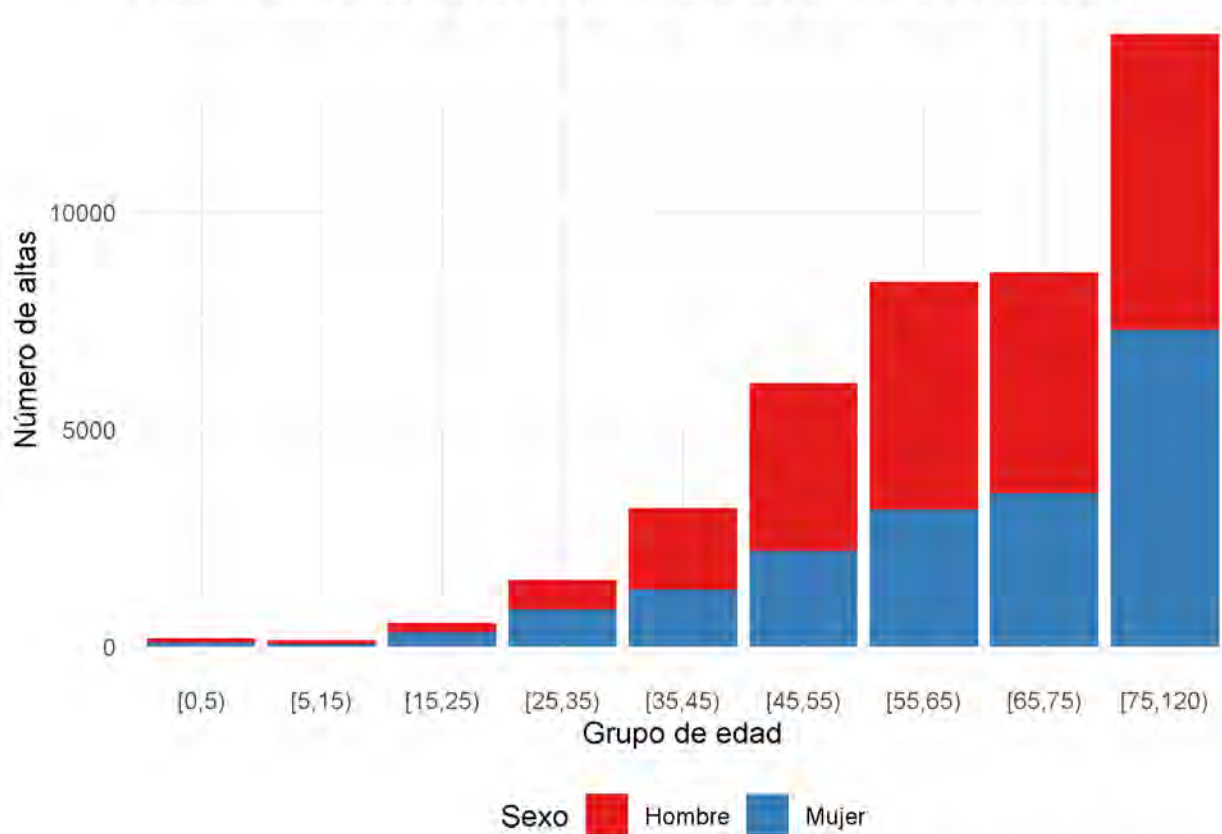
Fuente: Sistema de Vigilancia Epidemiológica de Andalucía (SVEA)

Altas hospitalarias de casos confirmados por provincia:

Provincia	n	Porcentaje
Almería	3442	8.0
Cádiz	4662	10.9
Córdoba	4202	9.8
Granada	7379	17.2
Huelva	2005	4.7
Jaén	4399	10.3
Málaga	7372	17.2
Sevilla	9332	21.8
Total	42793	100.0

Gráfico de casos confirmados con alta hospitalaria por grupo de edad y sexo:

Altas hospitalarias de casos confirmados por grupo de edad y sexo



Fuente: Sistema de Vigilancia Epidemiológica de Andalucía (SVEA)

Altas hospitalarias de casos confirmados por grupo edad y sexo:

Grupo de edad	Hombre	Mujer	Total
[0,5)	102	88	190
[5,15)	81	60	141
[15,25)	221	321	542
[25,35)	682	857	1539
[35,45)	1876	1319	3195
[45,55)	3873	2200	6073
[55,65)	5212	3173	8385
[65,75)	5103	3515	8618
[75,120)	6825	7284	14109
Total	23975	18817	42792

Altas hospitalarias de casos confirmados excluyendo fallecidos por provincia

Provincia	n	Porcentaje
Almería	2936	8.5
Cádiz	3555	10.3

Provincia	n	Porcentaje
Córdoba	3408	9.9
Granada	5837	16.9
Huelva	1679	4.9
Jaén	3543	10.3
Málaga	5967	17.3
Sevilla	7621	22.1
Total	34546	100.2

Altas hospitalarias de casos confirmados excluyendo fallecidos por grupo edad y sexo

Grupo de edad	Hombre	Mujer	Total
[0,5)	102	88	190
[5,15)	81	60	141
[15,25)	207	316	523
[25,35)	670	850	1520
[35,45)	1834	1298	3132
[45,55)	3678	2122	5800
[55,65)	4628	2932	7560
[65,75)	3963	3047	7010
[75,120)	3946	4723	8669
Total	19109	15436	34545

EVOLUCIÓN DE LOS CASOS CONFIRMADOS

Evolución	n	Porcentaje
Curación sin secuelas	552318	93.6
Provisional-Favorable	12368	2.1
Desconocido	12120	2.1
Defunción	10034	1.7
Curación con secuelas	2786	0.5
Provisional-Desfavorable	424	0.1
Total	590050	100.0

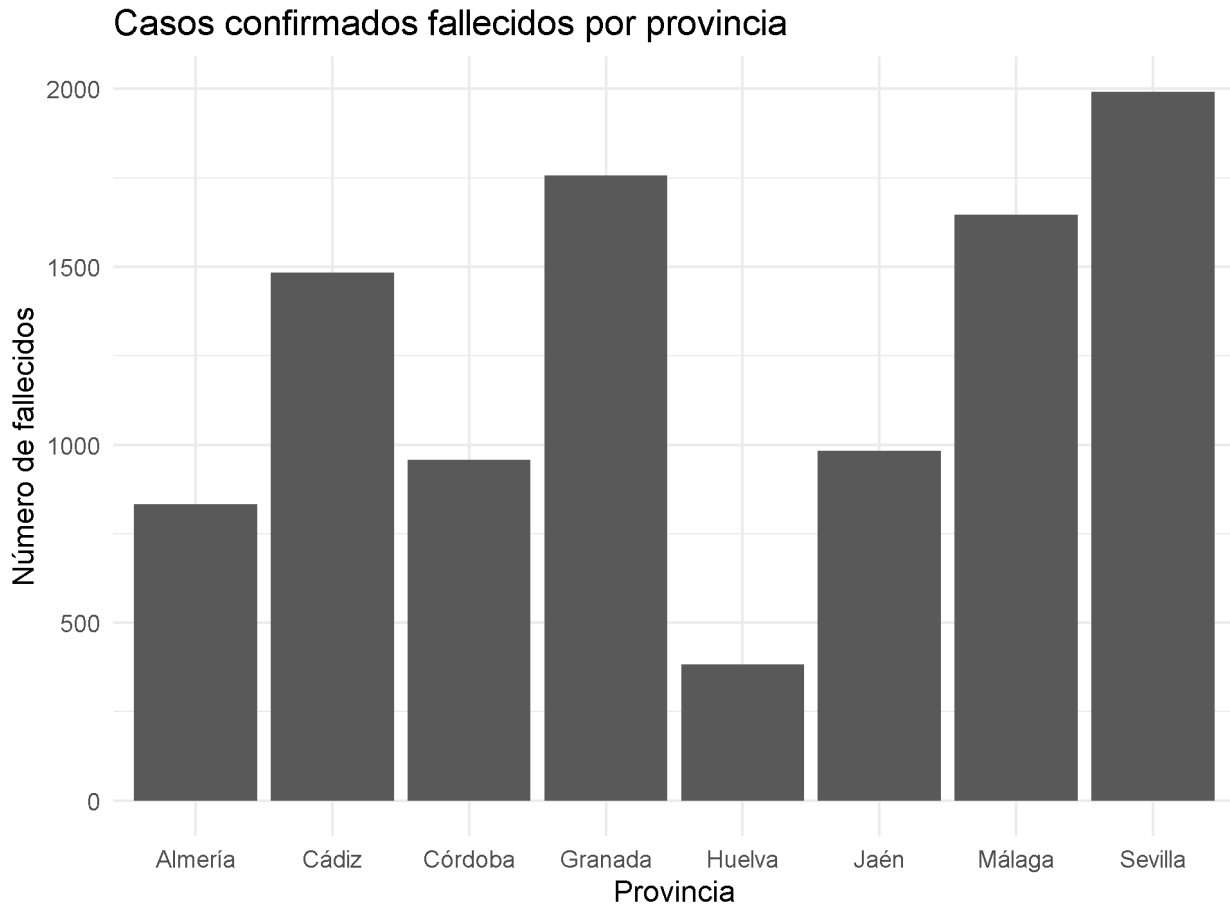
CASOS CONFIRMADOS RECUPERADOS

Provincia	n
Almería	53107
Cádiz	77669
Córdoba	49915
Granada	82805
Huelva	28649
Jaén	46685
Málaga	96286
Sevilla	119988
Total	555104

LETALIDAD

- Casos confirmados fallecidos: 10034
- Letalidad: 1.7 %

Gráfico de casos confirmados fallecidos por provincia



Fuente: Sistema de Vigilancia Epidemiológica de Andalucía (SVEA)

Tabla de casos confirmados fallecidos por provincia:

Provincia	n	Porcentaje
Almería	833	8.3
Cádiz	1484	14.8
Córdoba	957	9.5
Granada	1757	17.5
Huelva	382	3.8
Jaén	983	9.8
Málaga	1647	16.4
Sevilla	1991	19.8

	Provincia	n	Porcentaje
Total		10034	100.0

Gráfico de casos confirmados fallecidos por grupo de edad y sexo



Fuente: Sistema de Vigilancia Epidemiológica de Andalucía (SVEA)

Tabla de casos confirmados fallecidos por grupo de edad y sexo:

Grupo de edad	Hombre	Mujer	Total
[0,5)	1	0	1
[5,15)	1	0	1
[15,25)	15	9	24
[25,35)	16	10	26
[35,45)	51	25	76
[45,55)	227	89	316
[55,65)	667	277	944
[65,75)	1266	536	1802
[75,120)	3418	3423	6841
Total	5662	4369	10031

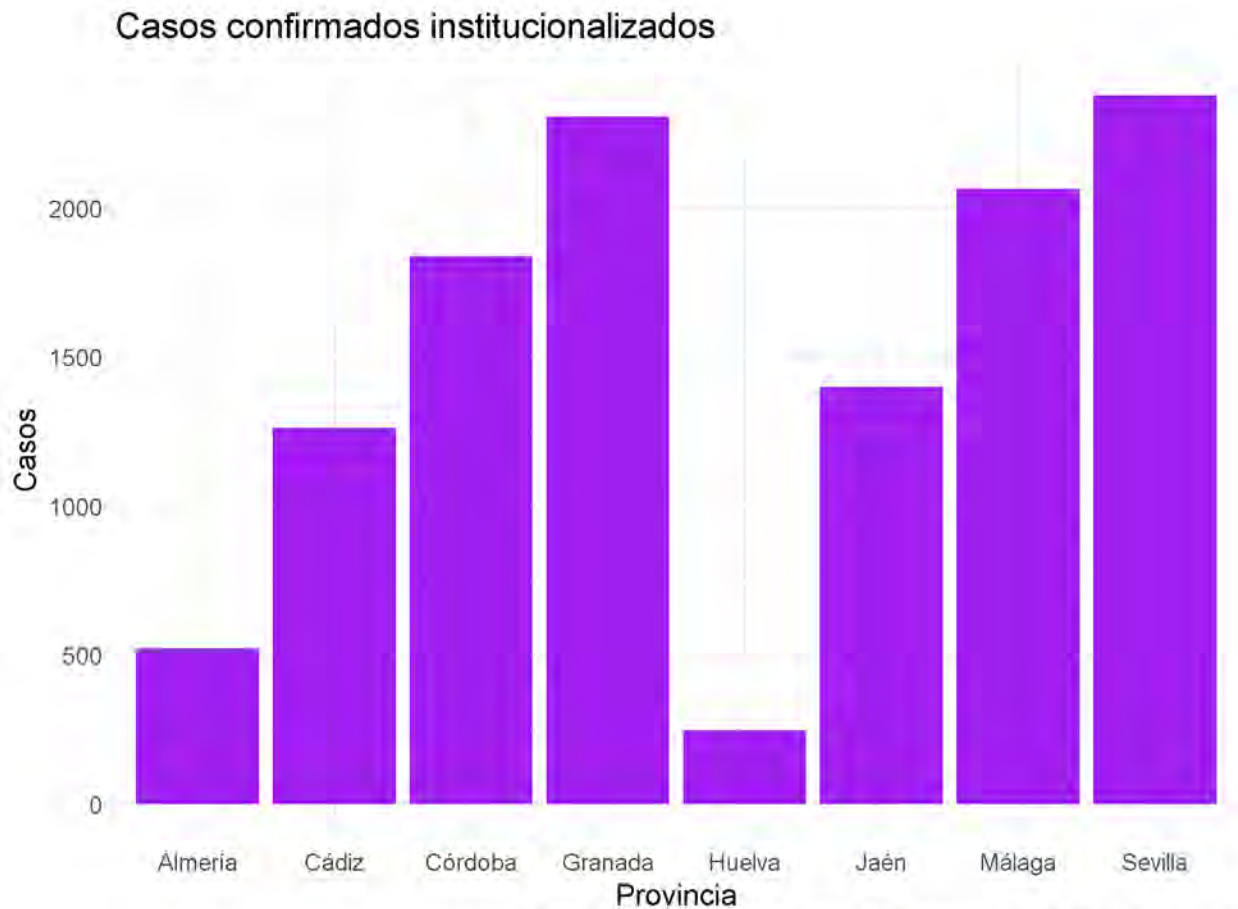
CASOS CONFIRMADOS INSTITUCIONALIZADOS

- Se han notificado 12025 casos confirmados institucionalizados.

Tabla de casos confirmados institucionalizados y fallecidos institucionalizados:

Provincia	Residencias de mayores	Otro tipo de institución	Fallecidos Residencias de mayores	Fallecidos Otro tipo de institución
Almería	456	67	93	8
Cádiz	1187	76	316	5
Córdoba	1624	216	315	7
Granada	1870	438	383	28
Huelva	222	26	52	6
Jaén	1204	196	223	9
Málaga	1686	378	315	21
Sevilla	2056	323	375	21
Total	10305	1720	2072	105

Gráfico de casos confirmados institucionalizados por provincia:

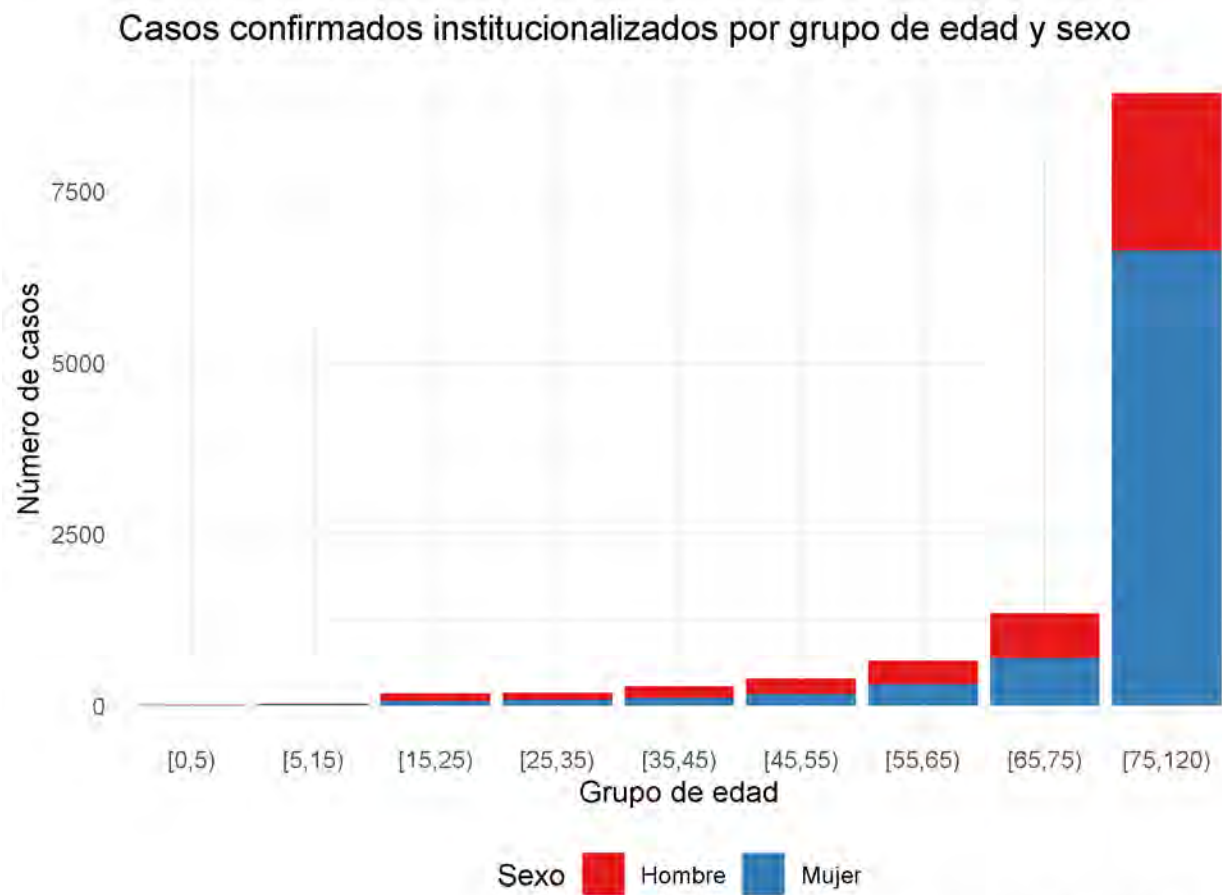


Fuente: Sistema de Vigilancia Epidemiológica de Andalucía (SVEA)

Tabla de casos confirmados institucionalizados por provincia:

Provincia	n	Porcentaje
Almería	523	4.3
Cádiz	1263	10.5
Córdoba	1840	15.3
Granada	2308	19.2
Huelva	248	2.1
Jaén	1400	11.6
Málaga	2064	17.2
Sevilla	2379	19.8
Total	12025	100.0

Gráfico de casos confirmados institucionalizados por grupo de edad y sexo:



Fuente: Sistema de Vigilancia Epidemiológica de Andalucía (SVEA)

Tabla casos institucionalizados por grupo de edad y sexo:

Grupo de edad	Hombre	Mujer	Total
[0,5)	6	2	8
[5,15)	10	18	28
[15,25)	118	63	181
[25,35)	105	84	189
[35,45)	173	110	283
[45,55)	223	172	395
[55,65)	349	308	657
[65,75)	654	692	1346
[75,120)	2301	6637	8938
Total	3939	8086	12025

Gráfico de casos confirmados institucionalizados fallecidos por grupo de edad y sexo:

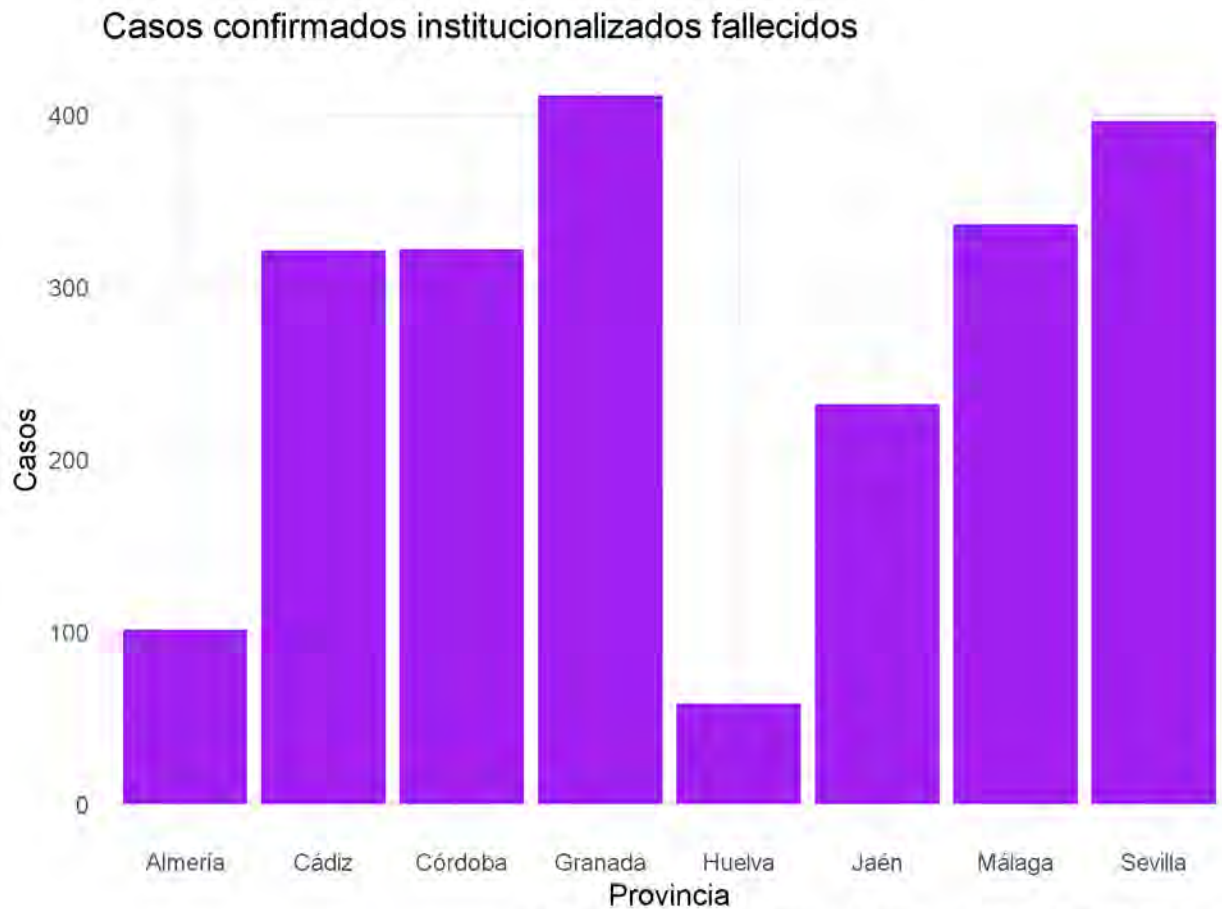


Fuente: Sistema de Vigilancia Epidemiológica de Andalucía (SVEA)

Tabla de casos confirmados institucionalizados fallecidos por grupo de edad y sexo:

Grupo de edad	Hombre	Mujer	Total
[25,35)	0	1	1
[35,45)	5	1	6
[45,55)	6	4	10
[55,65)	37	24	61
[65,75)	105	63	168
[75,120)	692	1239	1931
Total	845	1332	2177

Gráfico de casos confirmados institucionalizados fallecidos por provincia:



Fuente: Sistema de Vigilancia Epidemiológica de Andalucía (SVEA)

Tabla de casos confirmados institucionalizados fallecidos por provincia:

Provincia	n	Porcentaje
Almería	101	4.6
Cádiz	321	14.7
Córdoba	322	14.8
Granada	411	18.9
Huelva	58	2.7
Jaén	232	10.7
Málaga	336	15.4
Sevilla	396	18.2
Total	2177	100.0

CASOS CONFIRMADOS EN PROFESIONALES SANITARIOS O SOCIO-SANITARIOS:

- Se han notificado 19334 casos confirmados en profesionales sanitarios o socio-sanitarios.

Tabla de casos confirmados en profesionales sanitarios o socio-sanitarios por provincia:

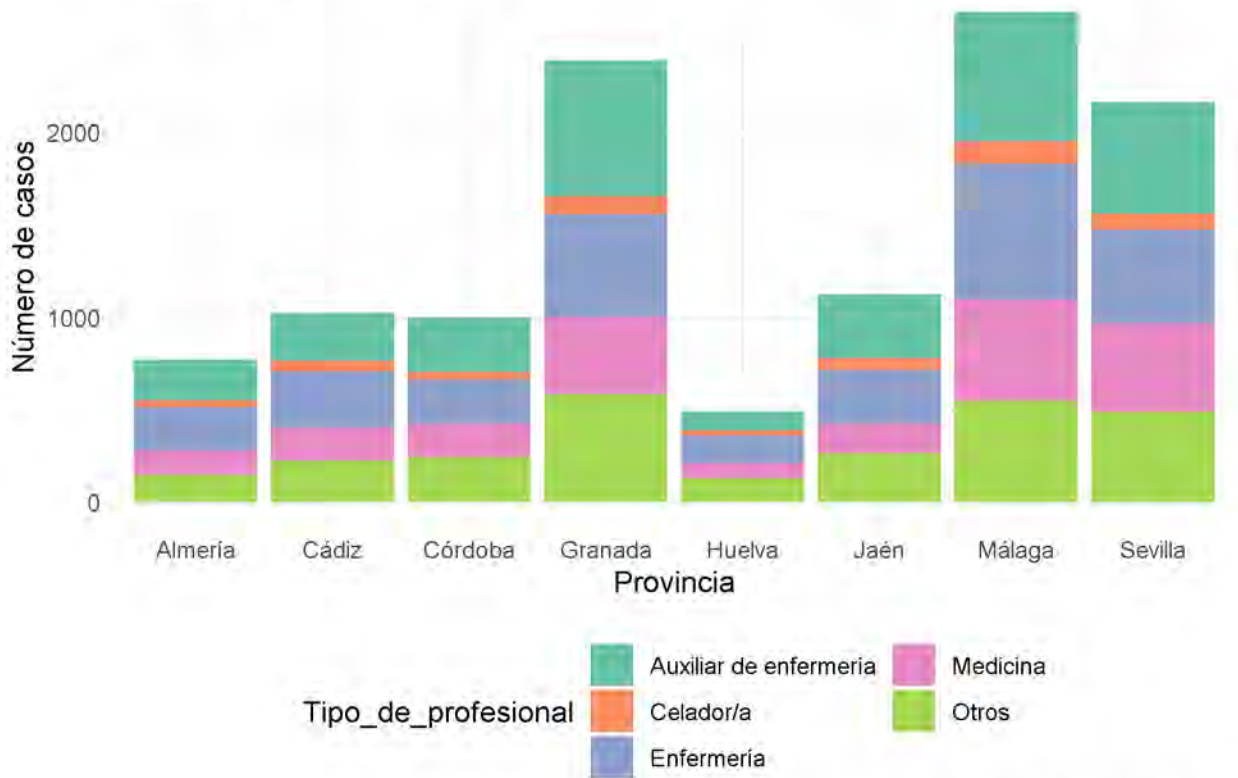
Provincia	No sanitario en centro sanitario	No sanitario en centro sociosanitario	Sanitario en centro sanitario	Sanitario en centro sociosanitario	Sanitario en otro centro	Total	Fallecidos	Curados
Almería	71	146	817	178	73	1285	1	1277
Cádiz	167	222	1448	304	155	2296	5	2266
Córdoba	91	233	927	311	43	1605	3	1587
Granada	371	560	2364	592	177	4064	7	4020
Huelva	49	72	468	88	39	716	0	682
Jaén	112	211	856	360	37	1576	5	1554
Málaga	304	376	2527	616	190	4013	1	3977
Sevilla	318	447	2247	585	182	3779	6	3716
Total	1483	2267	11654	3034	896	19334	28	19079

Tabla de casos confirmados por tipo de profesional:

Tipo de profesional	n	Porcentaje
NA	7733	40.0
Auxiliar de enfermería	3248	16.8
Enfermería	3005	15.5
Otros	2635	13.6
Medicina	2174	11.2
Celador/a	539	2.8
Total	19334	100.0

Gráficos de casos confirmados en profesionales sanitarios o socio-sanitarios por provincia:

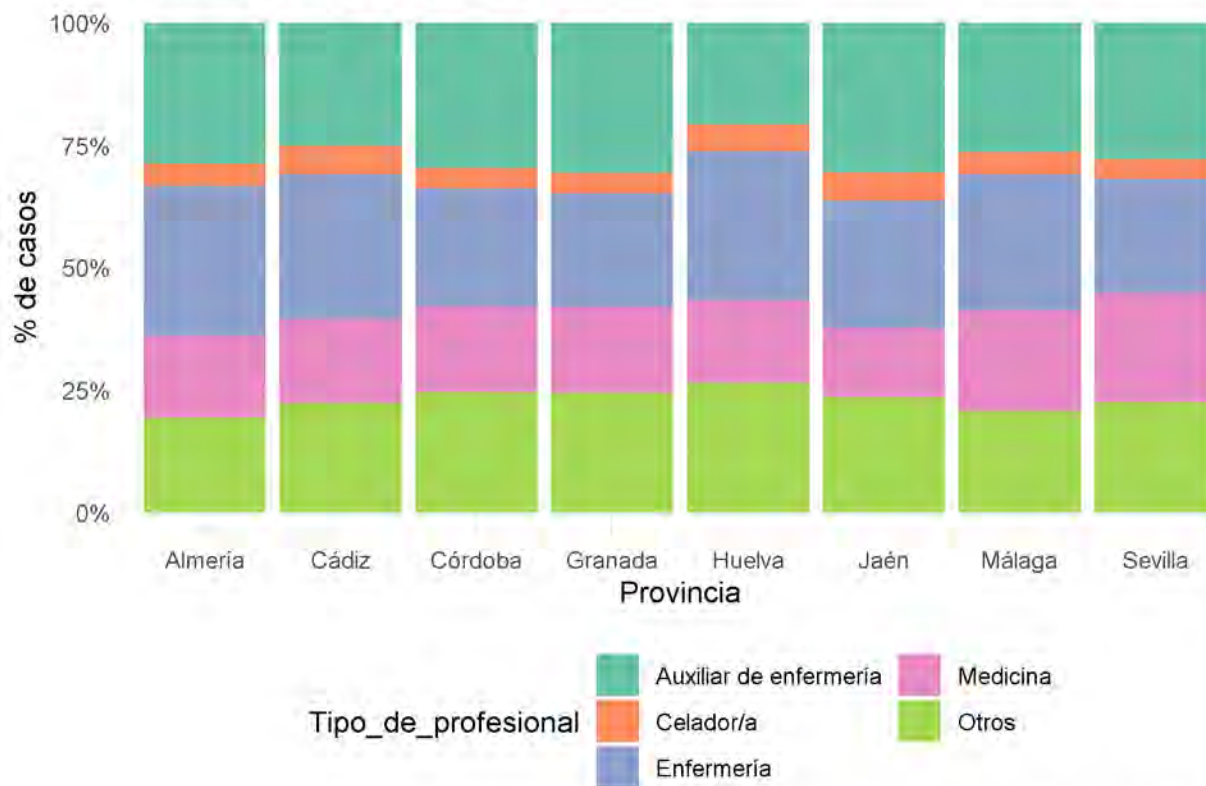
Casos confirmados en profesionales sanitarios o socio-sanitarios
Provincia y tipo de profesional



Fuente: Sistema de Vigilancia Epidemiológica de Andalucía (SVEA)

Casos confirmados en profesionales sanitarios o socio-sanitarios

Provincia y tipo de profesional



Fuente: Sistema de Vigilancia Epidemiológica de Andalucía (SVEA)

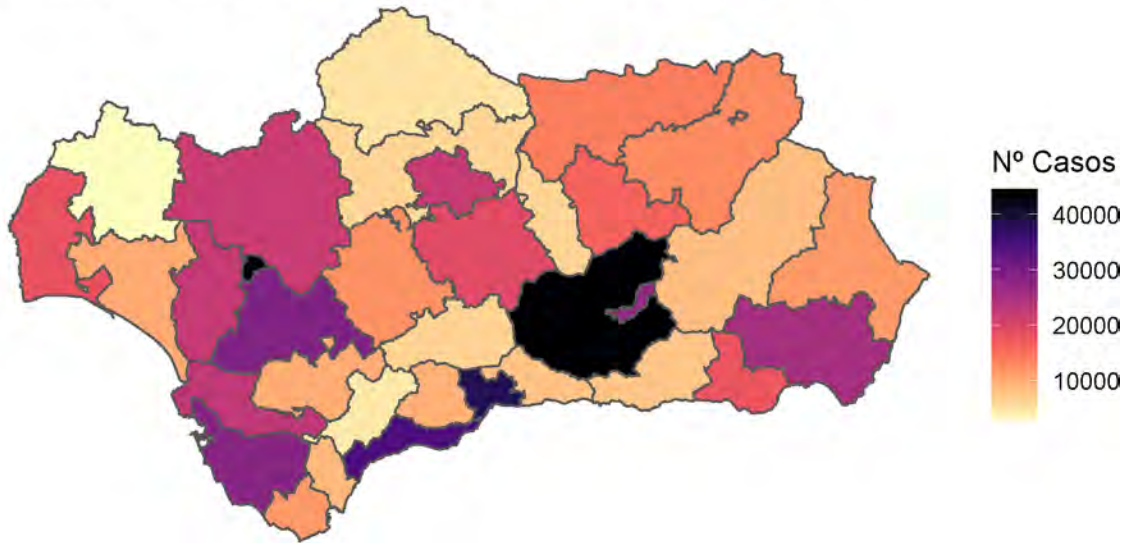
Casos confirmados en profesionales sanitario o socio-sanitario por provincia:

Provincia	n	Porcentaje
Almería	1285	6.6
Cádiz	2296	11.9
Córdoba	1605	8.3
Granada	4064	21.0
Huelva	716	3.7
Jaén	1576	8.2
Málaga	4013	20.8
Sevilla	3779	19.5
Total	19334	100.0

MAPAS

MAPA: Casos confirmados por distrito :

Distribución casos confirmados COVID-19 por Distrito

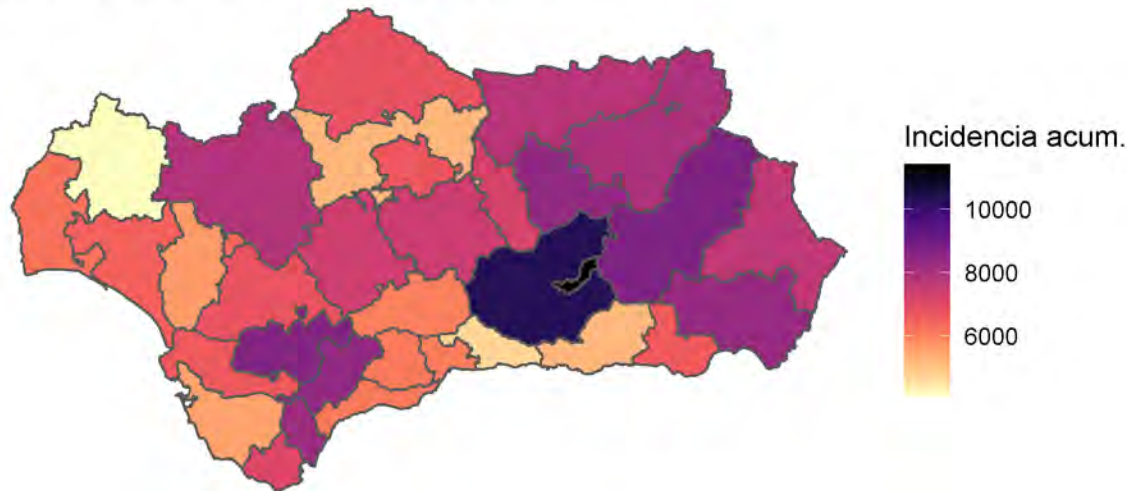


Fuente: Sistema de Vigilancia Epidemiológica de Andalucía (SVEA)

MAPA: Incidencia acumulada por distrito.

Distribución casos COVID-19 por Distrito

Incidencia acumulada x 100.000 habitantes



Fuente: Sistema de Vigilancia Epidemiológica de Andalucía (SVEA)

Provincia	Distrito	Casos	Poblacion	Incidencia_acumulada
Granada	Granada	27364	240363	11384.45
Granada	Metropolitano de Granada	44536	432102	10306.83
Granada	Granada Nordeste	8537	97710	8737.08
Cádiz	Sierra de Cádiz	9957	115574	8615.26
Jaén	Jaén	16491	196573	8389.25
Málaga	Serranía	4610	54999	8381.97
Almería	Almería	25400	306142	8296.80
Cádiz	Campo de Gibraltar Este	8838	107766	8201.10
Jaén	Jaen Nordeste	12849	161758	7943.35
Sevilla	Sevilla Norte	21695	278104	7801.04
Jaén	Jaén Norte	14023	182146	7698.77
Almería	Levante-Alto Almanzora	11625	153184	7588.91
Córdoba	Córdoba Sur	19180	260440	7364.46
Sevilla	Sevilla Este	12395	169255	7323.27
Jaén	Jaén Sur	6531	90904	7184.50
Cádiz	Campo de Gibraltar Oeste	11656	165038	7062.62
Córdoba	Córdoba Norte	5090	74944	6791.74
Sevilla	Sevilla Sur	29071	428182	6789.40
Córdoba	Córdoba	21923	326039	6724.04

Provincia	Distrito	Casos	Poblacion	Incidencia_acumulada
Cádiz	Jerez-Costa Noroeste	22755	342287	6647.93
Almería	Poniente de Almería	17811	268619	6630.58
Huelva	Condado-Campiña	10195	156231	6525.59
Sevilla	Sevilla	44151	691395	6385.79
Huelva	Huelva-Costa	18104	289548	6252.50
Málaga	Valle del Guadalhorce	9614	156298	6151.07
Málaga	Costa del Sol	34331	560785	6121.95
Málaga	Málaga	38445	633521	6068.46
Málaga	La Vega	6657	110176	6042.15
Sevilla	Aljarafe	22121	390752	5661.14
Cádiz	Bahía de Cádiz-La Janda	28395	513384	5530.95
Córdoba	Guadalquivir	6483	123667	5242.30
Granada	Granada Sur	7760	148993	5208.30
Málaga	Axarquía	8064	170141	4739.60
Huelva	Sierra de Huelva-Andévalo Central	2776	67391	4119.24

Tabla de casos por provincia e incidencia acumulada por 100.000 habitantes.

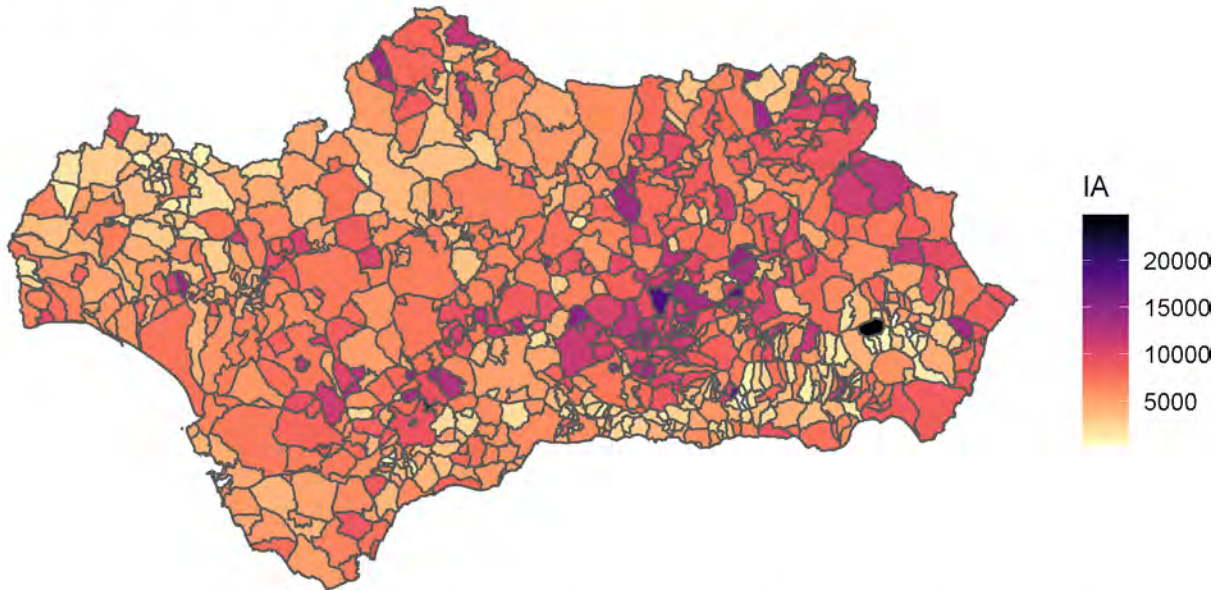
Provincia	Casos	Poblacion	Incidencia_acumulada
Granada	88271	919168	9603.36
Jaén	49902	631381	7903.63
Almería	54844	727945	7534.09
Córdoba	52700	785090	6712.61
Sevilla	129470	1957688	6613.41
Cádiz	81845	1244049	6578.92
Huelva	31187	513170	6077.32
Málaga	101831	1685920	6040.08

MAPA POR MUNICIPIO

Casos confirmados sin municipio: 4177

Distribución casos COVID-19 por municipio

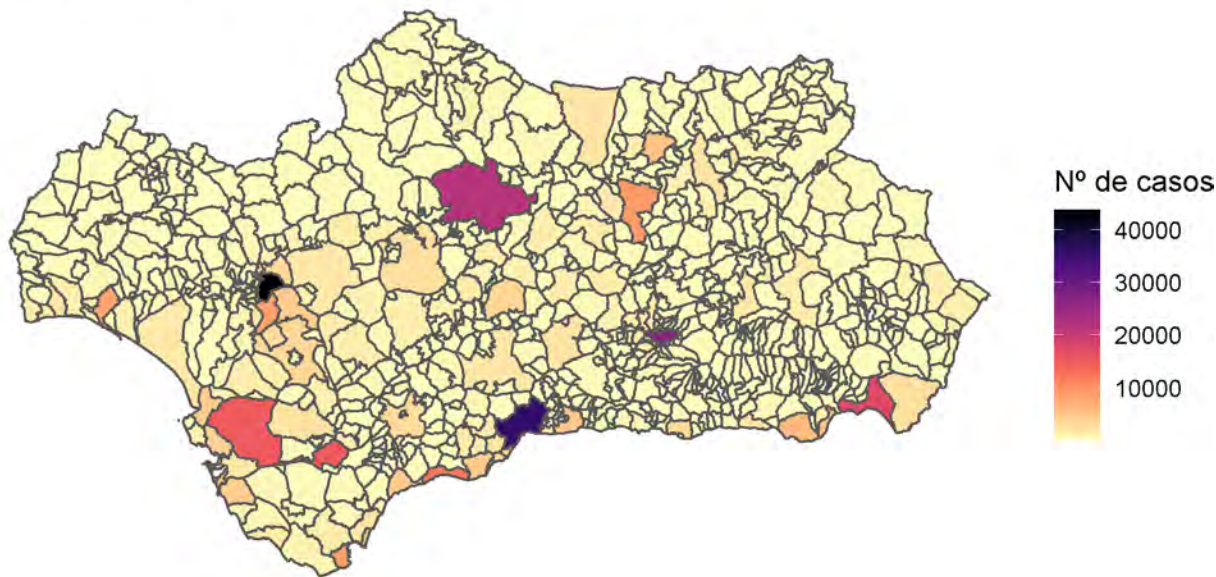
Incidencia acumulada x 100.000 habitantes



Fuente: Sistema de Vigilancia Epidemiológica de Andalucía (SVEA)

Distribución casos COVID-19 por municipio

Casos confirmados



Fuente: Sistema de Vigilancia Epidemiológica de Andalucía (SVEA)

Tabla de casos por municipio e incidencia acumulada por 100.000 habitantes.

Municipio	CODIGOINE	Casos	poblacion	incidencia
Abla	04001	50	1248	4006.41
Abrucena	04002	63	1183	5325.44
Adra	04003	2378	25412	9357.78
Albanchez	04004	17	687	2474.53
Alboloduy	04005	22	609	3612.48
Albox	04006	1083	12083	8963.01
Alcolea	04007	31	844	3672.99
Alcóntar	04008	10	514	1945.53
Alcudia de Monteagud	04009	0	138	0.00
Alhabia	04010	19	677	2806.50
Alhama de Almería	04011	303	3691	8209.16
Alicún	04012	7	201	3482.59
Almería	04013	17515	201322	86100.09
Almócita	04014	5	176	2840.91
Alsodux	04015	1	125	800.00
Antas	04016	454	3315	13695.32
Arboleas	04017	202	4624	4368.51

Municipio	CODIGOINE	Casos	poblacion	incidencia
Armuña de Almanzora	04018	23	300	7666.67
Bacares	04019	62	250	24800.00
Bayárcal	04020	21	312	6730.77
Bayarque	04021	3	216	1388.89
Bédar	04022	30	984	3048.78
Beires	04023	5	120	4166.67
Benahadux	04024	407	4481	9082.79
Benitagla	04026	0	58	0.00
Benizalón	04027	2	262	763.36
Bentarique	04028	14	240	5833.33
Berja	04029	565	12563	4497.33
Canjáyar	04030	34	1189	2859.55
Cantoria	04031	102	3365	3031.20
Carboneras	04032	745	8105	9191.86
Castro de Filabres	04033	1	120	833.33
Cóbdar	04034	14	178	7865.17
Cuevas del Almanzora	04035	1246	14455	8619.85
Chercos	04036	2	298	671.14
Chirivel	04037	174	1489	11685.70
Dalías	04038	149	4066	3664.54
Enix	04041	7	514	1361.87
Felix	04043	26	636	4088.05
Fines	04044	133	2104	6321.29
Fiñana	04045	235	1984	11844.76
Fondón	04046	11	994	1106.64
Gádor	04047	222	3034	7317.07
Los Gallardos	04048	271	2902	9338.39
Garrucha	04049	670	9520	7037.82
Gérgal	04050	46	1080	4259.26
Huécija	04051	18	486	3703.70
Huércal de Almería	04052	1345	17917	7506.84
Huércal-Overa	04053	1358	19432	6988.47
Íllar	04054	62	405	15308.64
Instinción	04055	47	448	10491.07
Laroya	04056	0	198	0.00
Láujar de Andarax	04057	92	1527	6024.89
Líjar	04058	22	394	5583.76
Lubrín	04059	47	1449	3243.62
Lucainena de las Torres	04060	7	564	1241.13
Lúcar	04061	60	760	7894.74
Macael	04062	298	5480	5437.96
María	04063	104	1230	8455.28
Mojácar	04064	567	6778	8365.30
Nacimiento	04065	8	496	1612.90
Níjar	04066	2723	31666	8599.13
Ohanes	04067	13	558	2329.75
Olula de Castro	04068	1	191	523.56
Olula del Río	04069	419	6256	6697.57
Oria	04070	114	2239	5091.56
Padules	04071	28	414	6763.29

Municipio	CODIGOINE	Casos	poblacion	incidencia
Partaloa	04072	38	1035	3671.50
Paterna del Río	04073	7	365	1917.81
Pechina	04074	301	4103	7336.10
Pulpí	04075	917	10358	8853.06
Purchena	04076	68	1664	4086.54
Rágol	04077	19	303	6270.63
Rioja	04078	92	1453	6331.73
Roquetas de Mar	04079	5585	98433	5673.91
Santa Cruz de Marchena	04080	14	199	7035.18
Santa Fe de Mondújar	04081	33	461	7158.35
Senés	04082	9	289	3114.19
Serón	04083	82	2033	4033.45
Sierro	04084	17	379	4485.49
Somontín	04085	13	443	2934.54
Sorbas	04086	109	2436	4474.55
Suflí	04087	1	196	510.20
Tabernas	04088	218	3717	5864.94
Taberno	04089	35	974	3593.43
Tahal	04090	7	336	2083.33
Terque	04091	35	365	9589.04
Tíjola	04092	239	3548	6736.19
Turre	04093	275	3781	7273.21
Turrillas	04094	8	248	3225.81
Uleila del Campo	04095	12	822	1459.85
Urrácal	04096	21	350	6000.00
Velesque	04097	1	230	434.78
Vélez-Blanco	04098	130	1874	6937.03
Vélez-Rubio	04099	634	6546	9685.30
Vera	04100	1563	16996	9196.28
Viator	04101	533	5978	8916.03
Vícar	04102	1740	26899	6468.64
Zurgena	04103	153	2956	5175.91
Las Tres Villas	04901	9	565	1592.92
El Ejido	04902	6260	83758	7473.91
La Mojonera	04903	708	9191	7703.19
Balanegra	04904	227	3105	7310.79
Alcalá de los Gazules	11001	264	5226	5051.66
Alcalá del Valle	11002	683	5043	13543.53
Algar	11003	117	1428	8193.28
Algeciras	11004	8641	123078	7020.75
Algodonales	11005	322	5506	5848.17
Arcos de la Frontera	11006	2476	30818	8034.27
Barbate	11007	1719	22556	7621.03
Los Barrios	11008	1559	23777	6556.76
Benaocaz	11009	46	673	6835.07
Bornos	11010	648	7654	8466.16
El Bosque	11011	130	2137	6083.29
Cádiz	11012	6368	115439	5516.33
Castellar de la Frontera	11013	273	3057	8930.32

Municipio	CODIGOINE	Casos	poblacion	incidencia
Conil de la Frontera	11014	1092	22775	4794.73
Chiclana de la Frontera	11015	4615	85150	5419.85
Chipiona	11016	860	19246	4468.46
Espera	11017	365	3869	9433.96
El Gastor	11018	144	1729	8328.51
Grazalema	11019	167	2013	8296.08
Jerez de la Frontera	11020	15112	213105	7091.34
Jimena de la Frontera	11021	410	6707	6113.02
La Línea de la Concepción	11022	5480	63630	8612.29
Medina Sidonia	11023	488	11773	4145.08
Olvera	11024	593	8062	7355.49
Paterna de Rivera	11025	333	5453	6106.73
Prado del Rey	11026	361	5590	6457.96
El Puerto de Santa María	11027	4022	88703	4534.23
Puerto Real	11028	1995	41700	4784.17
Puerto Serrano	11029	862	6942	12417.17
Rota	11030	1261	29282	4306.40
San Fernando	11031	6200	95001	6526.25
Sanlúcar de Barrameda	11032	4580	69205	6618.02
San Roque	11033	2318	31571	7342.18
Setenil de las Bodegas	11034	211	2741	7697.92
Tarifa	11035	944	18183	5191.66
Torre Alháquime	11036	24	796	3015.08
Trebujena	11037	501	7016	7140.82
Ubrique	11038	1296	16605	7804.88
Vejer de la Frontera	11039	684	12622	5419.11
Villaluenga del Rosario	11040	19	455	4175.82
Villamartín	11041	1360	12134	11208.18
Zahara	11042	32	1379	2320.52
Benalup-Casas Viejas	11901	394	6986	5639.85
San José del Valle	11902	302	4433	6812.54
San Martín del Tesorillo	11903	138	2801	4926.81
Adamuz	14001	215	4137	5197.00
Aguilar de la Frontera	14002	949	13382	7091.62
Alcaracejos	14003	78	1470	5306.12
Almedinilla	14004	107	2370	4514.77
Almodóvar del Río	14005	514	7932	6480.08
Añora	14006	187	1530	12222.22
Baena	14007	1437	19045	7545.29
Belalcázar	14008	264	3235	8160.74
Belmez	14009	251	2921	8592.95
Benamejí	14010	629	4963	12673.79
Los Blázquez	14011	41	664	6174.70

Municipio	CODIGOINE	Casos	poblacion	incidencia
Bujalance	14012	350	7320	4781.42
Cabra	14013	1340	20347	6585.74
Cañete de las Torres	14014	111	2923	3797.47
Carcabuey	14015	69	2371	2910.16
Cardeña	14016	71	1471	4826.65
La Carlota	14017	551	14079	3913.63
El Carpio	14018	387	4363	8870.04
Castro del Río	14019	570	7767	7338.74
Conquista	14020	21	366	5737.70
Córdoba	14021	21915	326039	6721.59
Doña Mencía	14022	640	4615	13867.82
Dos Torres	14023	157	2394	6558.06
Encinas Reales	14024	130	2254	5767.52
Espejo	14025	167	3289	5077.53
Espiel	14026	87	2405	3617.46
Fernán-Núñez	14027	673	9651	6973.37
Fuente la Lancha	14028	10	342	2923.98
Fuente Obejuna	14029	241	4501	5354.37
Fuente Palmera	14030	410	9766	4198.24
Fuente-Tójar	14031	59	666	8858.86
La Granjuela	14032	49	439	11161.73
Guadalcázar	14033	61	1559	3912.76
El Guijo	14034	15	352	4261.36
Hinojosa del Duque	14035	540	6707	8051.29
Hornachuelos	14036	174	4480	3883.93
Iznájar	14037	182	4134	4402.52
Lucena	14038	3695	42733	8646.71
Luque	14039	270	2976	9072.58
Montalbán de Córdoba	14040	320	4467	7163.64
Montemayor	14041	245	3856	6353.73
Montilla	14042	1439	22739	6328.33
Montoro	14043	528	9293	5681.70
Monturque	14044	91	1943	4683.48
Moriles	14045	382	3701	10321.53
Nueva Carteya	14046	413	5341	7732.63
Obejo	14047	54	2008	2689.24
Palenciana	14048	108	1465	7372.01
Palma del Río	14049	1274	20928	6087.54
Pedro Abad	14050	185	2815	6571.94
Pedroche	14051	56	1482	3778.68
Peñarroya-Pueblonuevo	14052	909	10561	8607.14
Posadas	14053	301	7318	4113.15
Pozoblanco	14054	1176	17204	6835.62
Priego de Córdoba	14055	1517	22367	6782.31
Puente Genil	14056	1992	29943	6652.64
La Rambla	14057	513	7529	6813.65
Rute	14058	975	9898	9850.47
San Sebastián de los Ballesteros	14059	60	804	7462.69
Santaella	14060	155	4614	3359.34
Santa Eufemia	14061	87	743	11709.29

Municipio	CODIGOINE	Casos	poblacion	incidencia
Torrecampo	14062	82	1040	7884.62
Valenzuela	14063	43	1118	3846.15
Valsequillo	14064	49	348	14080.46
La Victoria	14065	68	2289	2970.73
Villa del Río	14066	579	7067	8193.01
Villafranca de Córdoba	14067	262	4860	5390.95
Villaharta	14068	13	621	2093.40
Villanueva de Córdoba	14069	478	8671	5512.63
Villanueva del Duque	14070	54	1448	3729.28
Villanueva del Rey	14071	67	1015	6600.99
Villaralto	14072	9	1118	805.01
Villaviciosa de Córdoba	14073	110	3200	3437.50
El Viso	14074	111	2517	4410.01
Zuheros	14075	50	635	7874.02
Fuente Carreteros	14901	33	1148	2874.56
La Guijarrosa	14902	61	1379	4423.50
Agrón	18001	22	260	8461.54
Alamedilla	18002	83	569	14586.99
Albolote	18003	1959	18962	10331.19
Albondón	18004	18	712	2528.09
Albuñán	18005	31	409	7579.46
Albuñol	18006	459	7353	6242.35
Albuñuelas	18007	72	802	8977.56
Aldeire	18010	60	630	9523.81
Alfacar	18011	656	5488	11953.35
Algarinejo	18012	373	2467	15119.58
Alhama de Granada	18013	422	5867	7192.77
Alhendín	18014	852	9509	8959.93
Alicún de Ortega	18015	28	471	5944.80
Almegíjar	18016	6	337	1780.42
Almuñécar	18017	1112	25927	4288.97
Alquife	18018	34	580	5862.07
Arenas del Rey	18020	38	653	5819.30
Armillá	18021	2319	24340	9527.53
Atarfe	18022	1907	18960	10058.02
Baza	18023	1606	20430	7860.99
Beas de Granada	18024	70	980	7142.86
Beas de Guadix	18025	25	329	7598.78
Benalúa	18027	353	3310	10664.65
Benalúa de las Villas	18028	110	1054	10436.43
Benamaurel	18029	154	2260	6814.16
Bérchules	18030	7	712	983.15
Bubión	18032	19	298	6375.84
Busquístar	18033	53	279	18996.42
Cacín	18034	18	568	3169.01
Cádiar	18035	27	1465	1843.00
Cájar	18036	461	5205	8856.87
Calicasas	18037	51	638	7993.73
Campotéjar	18038	107	1229	8706.27
Caniles	18039	256	4021	6366.58

Municipio	CODIGOINE	Casos	poblacion	incidencia
Cáñar	18040	9	377	2387.27
Capileira	18042	32	563	5683.84
Carataunas	18043	0	201	0.00
Cástaras	18044	0	235	0.00
Castilléjar	18045	106	1321	8024.22
Castril	18046	147	2020	7277.23
Cenes de la Vega	18047	679	8153	8328.22
Cijuela	18048	384	3415	11244.51
Cogollos de Guadix	18049	65	642	10124.61
Cogollos de la Vega	18050	267	2007	13303.44
Colomera	18051	245	1302	18817.20
Cortes de Baza	18053	88	1844	4772.23
Cortes y Graena	18054	40	982	4073.32
Cúllar	18056	246	4091	6013.20
Cúllar Vega	18057	801	7547	10613.49
Chauchina	18059	802	5552	14445.24
Chimeneas	18061	120	1251	9592.33
Churriana de la Vega	18062	1693	15689	10791.00
Darro	18063	203	1634	12423.50
Dehesas de Guadix	18064	43	422	10189.57
Dehesas Viejas	18065	34	688	4941.86
Deifontes	18066	260	2600	10000.00
Diezma	18067	57	764	7460.73
Dílar	18068	143	2092	6835.56
Dólar	18069	27	628	4299.36
Dúdar	18070	15	327	4587.16
Dúrcal	18071	675	7111	9492.34
Escúzar	18072	108	791	13653.60
Ferreira	18074	9	301	2990.03
Fonelas	18076	82	978	8384.46
Fornes	18077	48	556	8633.09
Freila	18078	63	939	6709.27
Fuente Vaqueros	18079	680	4384	15510.95
Galera	18082	78	1071	7282.91
Gobernador	18083	5	229	2183.41
Gójar	18084	481	5909	8140.13
Gor	18085	30	744	4032.26
Gorafe	18086	17	383	4438.64
Granada	18087	26514	233648	11347.84
Guadahortuna	18088	135	1872	7211.54
Guadix	18089	1962	18436	10642.22
Gualchos	18093	279	5190	5375.72
Güéjar Sierra	18094	241	2857	8435.42
Güevéjar	18095	205	2640	7765.15
Huélogo	18096	72	401	17955.11
Huéneja	18097	58	1170	4957.26
Huéscar	18098	802	7195	11146.63
Huétor de Santillán	18099	171	1882	9086.08
Huétor Tájar	18100	1072	10399	10308.68
Huétor Vega	18101	1255	12035	10427.92
Íllora	18102	1210	10065	12021.86
Ítrabo	18103	28	991	2825.43
Iznalloz	18105	700	5120	13671.88

Municipio	CODIGOINE	Casos	poblacion	incidencia
Játar	18106	17	623	2728.73
Jayena	18107	83	1052	7889.73
Jérez del Marquesado	18108	62	955	6492.15
Jete	18109	8	927	863.00
Jun	18111	429	3853	11134.18
Juñeres	18112	1	135	740.74
La Calahorra	18114	83	668	12425.15
Láchar	18115	451	3513	12838.03
Lanjarón	18116	153	3530	4334.28
Lanteira	18117	45	564	7978.72
Lecrín	18119	89	2156	4128.01
Lentegí	18120	3	333	900.90
Lobras	18121	0	133	0.00
Loja	18122	2351	20419	11513.79
Lugros	18123	16	310	5161.29
Lújar	18124	12	483	2484.47
La Malahá	18126	179	1784	10033.63
Maracena	18127	2250	22306	10086.97
Marchal	18128	22	414	5314.01
Moclín	18132	341	3622	9414.69
Molvízar	18133	91	2772	3282.83
Monachil	18134	693	8007	8654.93
Montefrío	18135	550	5313	10351.97
Montejícar	18136	209	2110	9905.21
Montillana	18137	126	1129	11160.32
Moraleda de Zafayona	18138	274	3117	8790.50
Motril	18140	3526	58460	6031.47
Murtas	18141	17	455	3736.26
Nigüelas	18143	85	1185	7173.00
Nívar	18144	86	1036	8301.16
Ogíjares	18145	1568	14348	10928.35
Orce	18146	85	1185	7173.00
Órgiva	18147	324	5784	5601.66
Otívar	18148	27	1011	2670.62
Villa de Otura	18149	610	6982	8736.75
Padul	18150	891	8694	10248.45
Pampaneira	18151	12	317	3785.49
Pedro Martínez	18152	150	1138	13181.02
Peligros	18153	1578	11492	13731.29
La Peza	18154	66	1167	5655.53
Pinos Genil	18157	122	1490	8187.92
Pinos Puente	18158	1249	9894	12623.81
Píñar	18159	58	1103	5258.39
Polícar	18161	3	263	1140.68
Polopos	18162	53	1722	3077.82
Pórtugos	18163	36	368	9782.61
Puebla de Don Fadrique	18164	272	2238	12153.71
Pulianas	18165	651	5466	11909.99
Purullena	18167	247	2306	10711.19
Quéntar	18168	68	947	7180.57

Municipio	CODIGOINE	Casos	poblacion	incidencia
Rubite	18170	8	382	2094.24
Salar	18171	290	2621	11064.48
Salobreña	18173	506	12513	4043.79
Santa Cruz del Comercio	18174	77	531	14500.94
Santa Fe	18175	1677	15222	11016.95
Soportújar	18176	17	264	6439.39
Sorvilán	18177	36	527	6831.12
Torre-Cardela	18178	47	716	6564.25
Torvizcón	18179	24	625	3840.00
Trevélez	18180	51	736	6929.35
Turón	18181	5	232	2155.17
Ugíjar	18182	203	2517	8065.16
Válor	18183	18	677	2658.79
Vélez de Benaudalla	18184	135	2890	4671.28
Ventas de Huelma	18185	82	657	12480.97
Villanueva de las Torres	18187	21	562	3736.65
Villanueva Mesía	18188	208	2021	10291.93
Víznar	18189	73	993	7351.46
Zafarraya	18192	120	2120	5660.38
La Zubia	18193	1985	19330	10269.01
Zújar	18194	265	2544	10416.67
La Taha	18901	71	670	10597.01
El Valle	18902	59	907	6504.96
Nevada	18903	79	1072	7369.40
Alpujarra de la Sierra	18904	23	969	2373.58
Las Gábias	18905	2048	21543	9506.57
Los Guájares	18906	27	1053	2564.10
Valle del Zalabí	18907	155	2105	7363.42
Villamena	18908	99	934	10599.57
Morelábor	18909	61	572	10664.34
El Pinar	18910	23	865	2658.96
Vegas del Genil	18911	1019	11432	8913.58
Cuevas del Campo	18912	141	1744	8084.86
Zagra	18913	92	885	10395.48
Valderrubio	18914	220	2066	10648.60
Domingo Pérez de Granada	18915	92	878	10478.36
Torrenueva Costa	18916	92	2796	3290.41
Alájar	21001	17	759	2239.79
Aljaraque	21002	1087	21474	5061.94
El Almendro	21003	38	840	4523.81
Almonaster la Real	21004	68	1788	3803.13
Almonte	21005	1801	24507	7348.92
Alosno	21006	167	3933	4246.12
Aracena	21007	533	8255	6456.69
Aroche	21008	90	3054	2946.95
Arroyomolinos de León	21009	9	947	950.37
Ayamonte	21010	1320	21104	6254.74
Beas	21011	210	4341	4837.60
Berrocal	21012	19	303	6270.63

Municipio	CODIGOINE	Casos	poblacion	incidencia
Bollullos Par del Condado	21013	973	14387	6763.05
Bonares	21014	270	6060	4455.45
Cabezas Rubias	21015	37	706	5240.79
Cala	21016	35	1159	3019.84
Calañas	21017	189	2768	6828.03
El Campillo	21018	72	2024	3557.31
Campofrío	21019	9	713	1262.27
Cañaverál de León	21020	5	396	1262.63
Cartaya	21021	1332	20083	6632.48
Castaño del Robledo	21022	7	228	3070.18
El Cerro de Andévalo	21023	146	2327	6274.17
Corteconcepción	21024	24	536	4477.61
Cortegana	21025	202	4602	4389.40
Cortelazor	21026	8	299	2675.59
Cumbres de Enmedio	21027	0	51	0.00
Cumbres de San Bartolomé	21028	11	376	2925.53
Cumbres Mayores	21029	51	1749	2915.95
Chucena	21030	138	2223	6207.83
Encinasola	21031	118	1310	9007.63
Escacena del Campo	21032	159	2287	6952.34
Fuenteheridos	21033	8	709	1128.35
Galaroza	21034	41	1382	2966.71
Gibraleón	21035	626	12737	4914.82
La Granada de Río-Tinto	21036	3	243	1234.57
El Granado	21037	38	532	7142.86
Higuera de la Sierra	21038	32	1291	2478.70
Hinojales	21039	1	330	303.03
Hinojos	21040	166	3961	4190.86
Huelva	21041	8257	143837	5740.53
Isla Cristina	21042	2149	21393	10045.34
Jabugo	21043	68	2260	3008.85
Lepe	21044	2133	27880	7650.65
Linares de la Sierra	21045	4	262	1526.72
Lucena del Puerto	21046	255	3261	7819.69
Manzanilla	21047	98	2118	4627.01
Los Marines	21048	6	399	1503.76
Minas de Riotinto	21049	120	3812	3147.95
Moguer	21050	1272	21867	5816.98
La Nava	21051	2	258	775.19
Nerva	21052	177	5169	3424.26
Niebla	21053	235	4116	5709.43
La Palma del Condado	21054	1153	10801	10674.94
Palos de la Frontera	21055	645	11742	5493.10
Paterna del Campo	21056	128	3457	3702.63
Paymogo	21057	75	1162	6454.39
Puebla de Guzmán	21058	113	3092	3654.59
Puerto Moral	21059	4	278	1438.85
Punta Umbría	21060	809	15355	5268.64

Municipio	CODIGOINE	Casos	poblacion	incidencia
Rociana del Condado	21061	551	7939	6940.42
Rosal de la Frontera	21062	29	1697	1708.90
San Bartolomé de la Torre	21063	295	3761	7843.66
San Juan del Puerto	21064	498	9411	5291.68
Sanlúcar de Guadiana	21065	6	403	1488.83
San Silvestre de Guzmán	21066	15	614	2443.00
Santa Ana la Real	21067	10	475	2105.26
Santa Bárbara de Casa	21068	15	1043	1438.16
Santa Olalla del Cala	21069	99	2022	4896.14
Trigueros	21070	305	7862	3879.42
Valdelarco	21071	4	231	1731.60
Valverde del Camino	21072	561	12750	4400.00
Villablanca	21073	187	2885	6481.80
Villalba del Alcor	21074	482	3366	14319.67
Villanueva de las Cruces	21075	20	387	5167.96
Villanueva de los Castillejos	21076	162	2825	5734.51
Villarrasa	21077	170	2211	7688.83
Zalamea la Real	21078	91	3054	2979.70
Zufre	21079	15	796	1884.42
La Zarza-Perrunal	21902	24	1253	1915.40
Albanchez de Mágina	23001	23	1011	2274.98
Alcalá la Real	23002	1810	21709	8337.56
Alcaudete	23003	590	10483	5628.16
Aldeaquemada	23004	31	476	6512.61
Andújar	23005	2217	36615	6054.90
Arjona	23006	329	5515	5965.55
Arjonilla	23007	167	3571	4676.56
Arquillos	23008	147	1722	8536.59
Baeza	23009	1343	15791	8504.84
Bailén	23010	1538	17548	8764.53
Baños de la Encina	23011	201	2576	7802.80
Beas de Segura	23012	520	5100	10196.08
Begíjar	23014	251	3009	8341.64
Bélmez de la Moraleda	23015	101	1569	6437.22
Benatae	23016	28	445	6292.13
Cabra del Santo Cristo	23017	110	1782	6172.84
Cambil	23018	200	2683	7454.34
Campillo de Arenas	23019	212	1751	12107.37
Canena	23020	112	1814	6174.20
Carboneros	23021	19	591	3214.89
La Carolina	23024	843	15160	5560.69
Castellar	23025	468	3292	14216.28
Castillo de Locubín	23026	398	4049	9829.59

Municipio	CODIGOINE	Casos	poblacion	incidencia
Cazalilla	23027	108	803	13449.56
Cazorla	23028	472	7352	6420.02
Chiclana de Segura	23029	34	955	3560.21
Chilluévar	23030	96	1410	6808.51
Escañuela	23031	40	944	4237.29
Espeluy	23032	34	620	5483.87
Frailles	23033	179	1585	11293.38
Fuensanta de Martos	23034	203	3038	6682.03
Fuerte del Rey	23035	163	1355	12029.52
Génave	23037	26	590	4406.78
La Guardia de Jaén	23038	409	4983	8207.91
Guarromán	23039	268	2739	9784.59
Lahiguera	23040	142	1686	8422.30
Higuera de Calatrava	23041	32	614	5211.73
Hinojares	23042	18	373	4825.74
Hornos	23043	50	594	8417.51
Huelma	23044	456	5744	7938.72
Huesa	23045	229	2490	9196.79
Ibros	23046	175	2827	6190.31
La Iruela	23047	134	1879	7131.45
Iznatoraf	23048	63	942	6687.90
Jabalquinto	23049	137	2017	6792.27
Jaén	23050	9027	112757	8005.71
Jamilena	23051	280	3271	8560.07
Jimena	23052	115	1269	9062.25
Jódar	23053	1294	11634	11122.57
Larva	23054	39	474	8227.85
Linares	23055	5557	57353	9689.12
Lopera	23056	232	3652	6352.68
Lupión	23057	39	820	4756.10
Mancha Real	23058	816	11328	7203.39
Marmolejo	23059	308	6763	4554.19
Martos	23060	1596	24343	6556.30
Mengíbar	23061	813	9997	8132.44
Montizón	23062	49	1689	2901.12
Navas de San Juan	23063	360	4528	7950.53
Noalejo	23064	173	1932	8954.45
Orcera	23065	244	1791	13623.67
Peal de Becerro	23066	216	5240	4122.14
Pegalajar	23067	247	2875	8591.30
Porcuna	23069	355	6156	5766.73
Pozo Alcón	23070	488	4731	10314.94
Puente de Génave	23071	130	2159	6021.31
La Puerta de Segura	23072	174	2234	7788.72
Quesada	23073	385	5196	7409.55
Rus	23074	172	3531	4871.14
Sabiote	23075	294	3886	7565.62
Santa Elena	23076	31	890	3483.15
Santiago de Calatrava	23077	12	675	1777.78
Santisteban del Puerto	23079	317	4463	7102.85
Santo Tomé	23080	186	2129	8736.50

Municipio	CODIGOINE	Casos	poblacion	incidencia
Segura de la Sierra	23081	217	1803	12035.50
Siles	23082	109	2220	4909.91
Sorihuela del Guadalimar	23084	49	1098	4462.66
Torreblascopedro	23085	252	2508	10047.85
Torredelcampo	23086	1953	14142	13809.93
Torredonjimeno	23087	1081	13632	7929.87
Torreperogil	23088	602	7222	8335.64
Torres	23090	70	1372	5102.04
Torres de Albánchez	23091	30	770	3896.10
Úbeda	23092	2286	34329	6659.09
Valdepeñas de Jaén	23093	244	3679	6632.24
Vilches	23094	330	4409	7484.69
Villacarrillo	23095	961	10673	9004.03
Villanueva de la Reina	23096	186	3038	6122.45
Villanueva del Arzobispo	23097	698	8078	8640.75
Villardompardo	23098	42	968	4338.84
Los Villares	23099	616	6020	10232.56
Villarodrigo	23101	28	391	7161.13
Cárcheles	23901	37	1332	2777.78
Bedmar y Garcéz	23902	205	2633	7785.80
Villatorres	23903	268	4298	6235.46
Santiago-Pontones	23904	261	2911	8965.99
Arroyo del Ojanco	23905	273	2287	11937.04
Alameda	29001	595	5387	11045.11
Alcaucín	29002	70	2279	3071.52
Alfarnate	29003	98	1065	9201.88
Alfarnatejo	29004	24	364	6593.41
Algarrobo	29005	312	6556	4759.00
Algatocín	29006	57	814	7002.46
Alhaurín de la Torre	29007	2403	41170	5836.77
Alhaurín el Grande	29008	1637	25358	6455.56
Almáchar	29009	157	1817	8640.62
Almargen	29010	278	1947	14278.38
Almogía	29011	77	3792	2030.59
Álora	29012	798	13112	6086.03
Alozaina	29013	76	2061	3687.53
Alpandeire	29014	16	263	6083.65
Antequera	29015	2114	41318	5116.41
Árchez	29016	18	385	4675.32
Archidona	29017	402	8168	4921.65
Ardales	29018	170	2506	6783.72
Arenas	29019	37	1177	3143.59
Arriate	29020	325	4082	7961.78
Atajate	29021	0	169	0.00
Benadalid	29022	1	233	429.18
Benahavís	29023	315	7748	4065.57
Benalauría	29024	12	438	2739.73
Benalmádena	29025	3587	69144	5187.72
Benamargosa	29026	41	1535	2671.01
Benamocarra	29027	147	3046	4826.00

Municipio	CODIGOINE	Casos	poblacion	incidencia
Benaolán	29028	73	1453	5024.09
Benarrabá	29029	17	446	3811.66
El Borge	29030	74	922	8026.03
El Burgo	29031	38	1792	2120.54
Campillos	29032	505	8387	6021.22
Canillas de Aceituno	29033	42	1680	2500.00
Canillas de Albaida	29034	20	759	2635.05
Cañete la Real	29035	153	1633	9369.26
Carratraca	29036	17	740	2297.30
Cartajima	29037	15	242	6198.35
Cártama	29038	1556	26738	5819.43
Casabermeja	29039	209	3629	5759.16
Casarabonela	29040	59	2514	2346.86
Casares	29041	278	6883	4038.94
Coín	29042	1702	22673	7506.73
Colmenar	29043	130	3409	3813.44
Comares	29044	21	1330	1578.95
Cómpeta	29045	94	3967	2369.55
Cortes de la Frontera	29046	182	3065	5938.01
Cuevas Bajas	29047	39	1370	2846.72
Cuevas del Becerro	29048	350	1597	21916.09
Cuevas de San Marcos	29049	319	3601	8858.65
Cútar	29050	19	616	3084.42
Estepona	29051	4448	70228	6333.66
Faraján	29052	10	261	3831.42
Frigiliana	29053	52	3062	1698.24
Fuengirola	29054	4272	82837	5157.12
Fuente de Piedra	29055	106	2662	3981.97
Gaucín	29056	140	1589	8810.57
Genalguacil	29057	20	393	5089.06
Guaro	29058	155	2280	6798.25
Humilladero	29059	151	3297	4579.92
Igualeja	29060	37	752	4920.21
Istán	29061	53	1494	3547.52
Iznate	29062	11	907	1212.79
Jimera de Líbar	29063	21	379	5540.90
Jubrique	29064	19	523	3632.89
Júzcar	29065	7	214	3271.03
Macharaviaya	29066	5	513	974.66
Málaga	29067	35731	578460	6176.92
Manilva	29068	1024	16439	6229.09
Marbella	29069	12028	147633	8147.23
Mijas	29070	4724	85397	5531.81
Moclinejo	29071	89	1251	7114.31
Mollina	29072	237	5276	4492.04
Monda	29073	213	2697	7897.66
Montejaque	29074	79	949	8324.55
Nerja	29075	566	21144	2676.88
Ojén	29076	192	3816	5031.45
Parauta	29077	8	239	3347.28
Periana	29079	208	3089	6733.57
Pizarra	29080	551	9444	5834.39

Municipio	CODIGOINE	Casos	poblacion	incidencia
Pujerra	29081	4	308	1298.70
Rincón de la Victoria	29082	2257	48768	4628.03
Riogordo	29083	102	2723	3745.87
Ronda	29084	3093	33730	9169.88
Salares	29085	10	173	5780.35
Sayalonga	29086	65	1568	4145.41
Sedella	29087	6	576	1041.67
Sierra de Yeguas	29088	280	3318	8438.82
Teba	29089	478	3744	12767.09
Tolox	29090	75	2136	3511.24
Torrox	29091	423	17943	2357.47
Totalán	29092	17	737	2306.65
Valle de Abdalajís	29093	71	2502	2837.73
Vélez-Málaga	29094	5004	82365	6075.40
Villanueva de	29095	86	4148	2073.29
Algaidas				
Villanueva del	29096	200	3362	5948.84
Rosario				
Villanueva del	29097	412	5308	7761.87
Trabuco				
Villanueva de Tapia	29098	58	1460	3972.60
Viñuela	29099	57	2055	2773.72
Yunquera	29100	155	2869	5402.58
Torremolinos	29901	3328	69166	4811.61
Villanueva de la	29902	154	3288	4683.70
Concepción				
Montecorto	29903	27	586	4607.51
Serrato	29904	32	482	6639.00
Aguadulce	41001	110	2035	5405.41
Alanís	41002	95	1706	5568.58
Albaida del Aljarafe	41003	129	3201	4029.99
Alcalá de Guadaíra	41004	4680	75533	6195.97
Alcalá del Río	41005	1147	12186	9412.44
Alcolea del Río	41006	157	3347	4690.77
La Algaba	41007	1904	16503	11537.30
Algámitas	41008	184	1253	14684.76
Almadén de la Plata	41009	62	1307	4743.69
Almensilla	41010	236	6175	3821.86
Arahal	41011	1686	19533	8631.55
Aznalcázar	41012	270	4588	5884.92
Aznalcóllar	41013	176	6083	2893.31
Badolatosa	41014	278	3079	9028.91
Benacazón	41015	465	7222	6438.66
Bollullos de la	41016	455	10931	4162.47
Mitación				
Bormujos	41017	1249	22180	5631.20
Brenes	41018	1070	12501	8559.32
Burguillos	41019	503	6766	7434.23
Las Cabezas de San	41020	1245	16358	7610.95
Juan				
Camas	41021	1739	27560	6309.87
La Campana	41022	547	5238	10442.92
Cantillana	41023	1126	10736	10488.08

Municipio	CODIGOINE	Casos	poblacion	incidencia
Carmona	41024	2044	28834	7088.85
Carrión de los Céspedes	41025	125	2547	4907.73
Casariche	41026	670	5429	12341.13
Castilblanco de los Arroyos	41027	301	4899	6144.11
Castilleja de Guzmán	41028	168	2833	5930.11
Castilleja de la Cuesta	41029	865	17516	4938.34
Castilleja del Campo	41030	27	640	4218.75
El Castillo de las Guardas	41031	107	1468	7288.83
Cazalla de la Sierra	41032	244	4684	5209.22
Constantina	41033	427	5864	7281.72
Coria del Río	41034	2074	30908	6710.24
Coripe	41035	58	1238	4684.98
El Coronil	41036	227	4717	4812.38
Los Corrales	41037	265	3938	6729.30
Dos Hermanas	41038	8531	135050	6316.92
Écija	41039	2748	39893	6888.43
Espartinas	41040	663	15824	4189.84
Estepa	41041	1171	12497	9370.25
Fuentes de Andalucía	41042	481	7152	6725.39
El Garrobo	41043	86	782	10997.44
Gelves	41044	559	10193	5484.16
Gerena	41045	389	7674	5069.06
Gilena	41046	349	3727	9364.10
Gines	41047	670	13428	4989.57
Guadalcanal	41048	124	2608	4754.60
Guillena	41049	871	12903	6750.37
Herrera	41050	457	6464	7069.93
Huévar del Aljarafe	41051	137	3060	4477.12
Lantejuela	41052	311	3846	8086.32
Lebrija	41053	1559	27578	5653.06
Lora de Estepa	41054	54	873	6185.57
Lora del Río	41055	1606	18630	8620.50
La Luisiana	41056	260	4578	5679.34
El Madroño	41057	6	287	2090.59
Mairena del Alcor	41058	1440	23698	6076.46
Mairena del Aljarafe	41059	2539	46555	5453.76
Marchena	41060	1096	19329	5670.24
Marinaleda	41061	173	2592	6674.38
Martín de la Jara	41062	253	2665	9493.43
Los Molares	41063	380	3518	10801.59
Montellano	41064	719	7053	10194.24
Morón de la Frontera	41065	1455	27633	5265.44
Las Navas de la Concepción	41066	25	1542	1621.27
Olivares	41067	546	9466	5768.01
Osuna	41068	1274	17621	7230.01
Los Palacios y Villafranca	41069	3160	38548	8197.57

Municipio	CODIGOINE	Casos	poblacion	incidencia
Palomares del Río	41070	407	8843	4602.51
Paradas	41071	519	6857	7568.91
Pedrera	41072	539	5158	10449.79
El Pedroso	41073	79	2009	3932.30
Peñaflor	41074	200	3639	5496.02
Pilas	41075	1190	13952	8529.24
Pruna	41076	208	2605	7984.64
La Puebla de Cazalla	41077	659	10932	6028.17
La Puebla de los Infantes	41078	101	2980	3389.26
La Puebla del Río	41079	808	11920	6778.52
El Real de la Jara	41080	32	1494	2141.90
La Rinconada	41081	3310	39062	8473.71
La Roda de Andalucía	41082	285	4175	6826.35
El Ronquillo	41083	68	1377	4938.27
El Rubio	41084	209	3369	6203.62
Salteras	41085	237	5564	4259.53
San Juan de Aznalfarache	41086	1510	21774	6934.88
Sanlúcar la Mayor	41087	604	13943	4331.92
San Nicolás del Puerto	41088	45	596	7550.34
Santiponce	41089	693	8538	8116.65
El Saucejo	41090	313	4235	7390.79
Sevilla	41091	43756	691395	6328.65
Tocina	41092	565	9486	5956.15
Tomares	41093	1138	25455	4470.63
Umbrete	41094	562	9000	6244.44
Utrera	41095	3628	50962	7119.03
Valencina de la Concepción	41096	383	7776	4925.41
Villamanrique de la Condesa	41097	282	4477	6298.86
Villanueva del Ariscal	41098	334	6591	5067.52
Villanueva del Río y Minas	41099	252	4847	5199.09
Villanueva de San Juan	41100	50	1090	4587.16
Villaverde del Río	41101	728	7842	9283.35
El Viso del Alcor	41102	1827	19324	9454.56
Cañada Rosal	41901	136	3325	4090.23
Isla Mayor	41902	383	5825	6575.11
El Cuervo de Sevilla	41903	513	8656	5926.52
El Palmar de Troya	41904	282	2343	12035.85