

INFORME ALERTA COVID19 ANDALUCÍA



Servicio de Vigilancia y Salud Laboral.
08 junio 2021



Nota metodológica: La definición de caso confirmado ha sufrido cambios a lo largo del tiempo. Desde el 15 de marzo la definición de caso para la declaración epidemiológica incluye: casos hospitalizados y casos de cualquier gravedad no hospitalizados que pertenezcan a personal sanitario, sociosanitario así como otros servicios esenciales y grupos vulnerables. A partir del 12 de abril se incluyen en los datos de casos confirmados los casos confirmados por test rápidos. A partir del 25 de septiembre se incluyen también como caso confirmado con infección activa, los casos diagnosticados por test rápido de antígeno. Estos últimos casos se presentan en este informe junto a los casos confirmados por PCR como casos confirmados por pruebas diagnósticas de infección activa (PDIA).

Los datos presentados en este informe están en continua revisión y ciertas oscilaciones diarias pueden deberse a procesos de depuración y consolidación de datos.

RESUMEN

Se resumen las principales características de los casos de COVID19 a día 2021-06-08.

Provincia	Confirmados	Confirmado PDIA	Confirmado serología	Confirmados fallecidos	Confirmados recuperados
Almería	55083	54775	308	835	53443
Cádiz	82835	82453	382	1488	78331
Córdoba	53562	53110	452	965	50433
Granada	89339	88506	833	1765	83771
Huelva	32032	31852	180	384	29381
Jaén	50784	50233	551	989	47478
Málaga	103404	101534	1870	1653	97469
Sevilla	131734	130918	816	2008	122126
Total	598773	593381	5392	10087	562432

- La incidencia acumulada para la Comunidad Autónoma de Andalucía es de: 7074.01 casos por 100.000 habitantes.
- La incidencia acumulada de casos confirmados PDIA en Andalucía es de: 7010.3 casos por 100.000 habitantes.
- La incidencia acumulada en los últimos 14 días por fecha de diagnóstico para la Comunidad Autónoma de Andalucía es de: 189.43 casos por 100.000 habitantes.
- La incidencia acumulada en los últimos 14 días por fecha de diagnóstico de casos confirmados por PDIA en Andalucía es de: 189.31 casos por 100.000 habitantes.
- Se han notificado 10087 fallecimientos, siendo la letalidad del 1.68%.



Incidencia acumulada en los últimos 14 días por fecha de diagnóstico. Casos confirmados totales y confirmados PDIA:

Provincia	Incidencia acumulada <14 días	Incidencia acumulada PDIA <14 días
Almería	66.49	66.49
Cádiz	141.63	141.63
Córdoba	188.39	188.26
Granada	208.88	208.88
Huelva	298.93	298.73
Jaén	263.39	263.23
Málaga	160.92	160.68
Sevilla	228.79	228.64
Andalucía	189.43	189.31

Tabla resumen de casos confirmados hospitalizados:

Provincia	Hospitalizados	UCI	Altas hospitalarias	Altas hospitalarias sin fallecimientos
Almería	3867	663	3467	2960
Cádiz	5736	648	4701	3591
Córdoba	4533	565	4232	3431
Granada	8109	1061	7490	5941
Huelva	2284	163	2032	1705
Jaén	4639	442	4459	3597
Málaga	8158	782	7461	6051
Sevilla	10716	1079	9496	7772
Total	48042	5403	43338	35048

Tabla de casos confirmados fallecidos por grupo de edad y sexo:

Grupo de edad	Hombre	Mujer	Total	Porcentaje
[0,5)	1	0	1	0.0
[5,15)	1	0	1	0.0
[15,25)	15	9	24	0.2
[25,35)	16	10	26	0.3
[35,45)	52	25	77	0.8
[45,55)	232	89	321	3.2
[55,65)	679	278	957	9.5
[65,75)	1276	545	1821	18.1
[75,120)	3427	3429	6856	68.0
Total	5699	4385	10084	100.0



Tabla de casos confirmados en profesionales sanitarios o socio-sanitarios por provincia:

Provincia	No sanitario en centro sanitario	No sanitario en centro sociosanitario	Sanitario en centro sanitario	Sanitario en centro sociosanitario	Sanitario en otro centro	Total	Fallecidos	Curados
Almería	72	146	818	179	73	1288	1	1279
Cádiz	167	222	1453	304	155	2301	5	2270
Córdoba	91	233	932	312	43	1611	3	1592
Granada	373	560	2367	592	177	4069	7	4025
Huelva	49	72	471	88	39	719	0	687
Jaén	114	211	858	360	37	1580	5	1560
Málaga	306	377	2532	617	190	4022	1	3980
Sevilla	319	447	2254	586	182	3788	6	3724
Total	1491	2268	11685	3038	896	19378	28	19117

Tabla de casos confirmados por tipo de profesional sanitario o socio-sanitario:

Tipo de profesional	n	Porcentaje
NA	7742	40.0
Auxiliar de enfermería	3251	16.8
Enfermería	3018	15.6
Otros	2646	13.7
Medicina	2180	11.2
Celador/a	541	2.8
Total	19378	100.0

Tabla de casos confirmados institucionalizados y fallecidos institucionalizados:

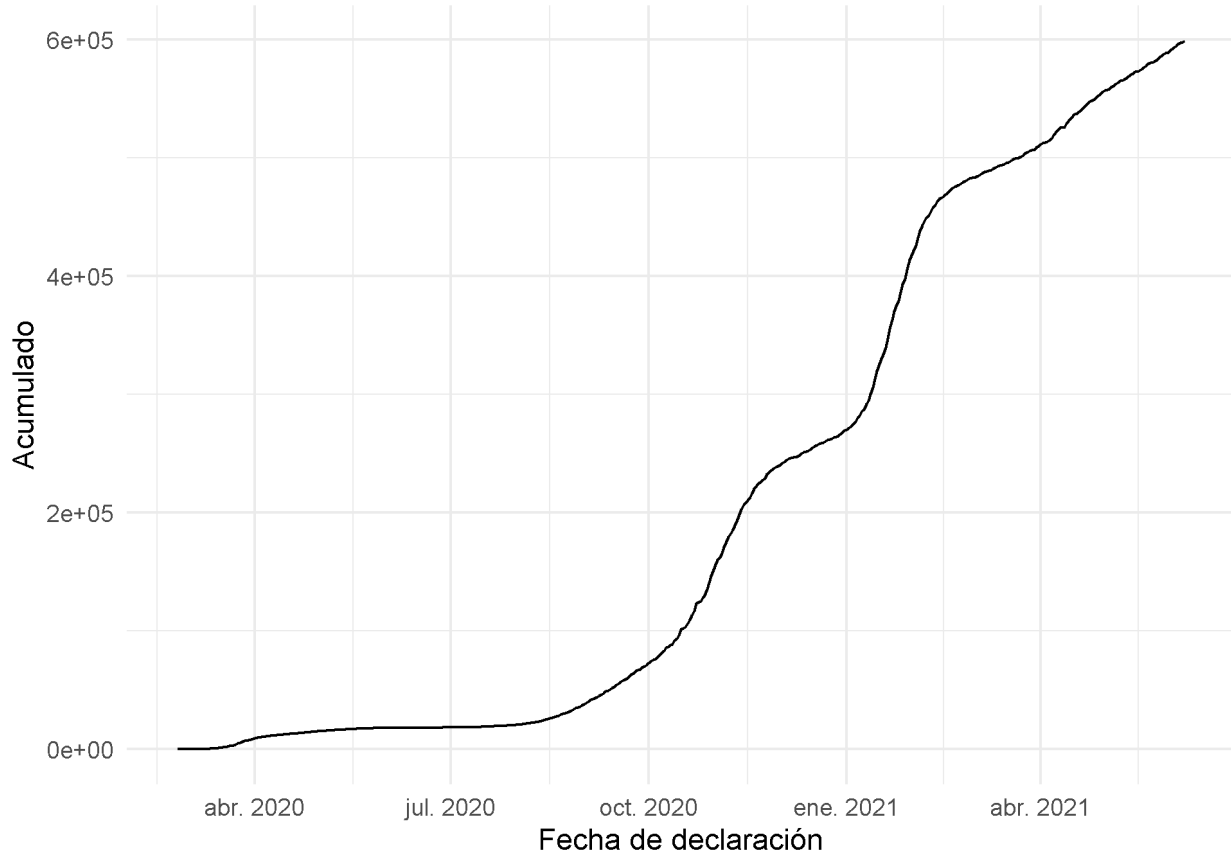
Provincia	Residencias de mayores	Otro tipo de institución	Fallecidos Residencias de mayores	Fallecidos Otro tipo de institución
Almería	456	68	93	8
Cádiz	1187	76	316	5
Córdoba	1624	220	315	7
Granada	1870	438	383	28
Huelva	222	27	52	6
Jaén	1223	197	224	9
Málaga	1686	381	316	21
Sevilla	2071	323	376	21
Total	10339	1730	2075	105

INFORME EPIDEMIOLÓGICO DE CASOS CONFIRMADOS

Tablas y gráficos de casos confirmados de coronavirus COVID-19 a fecha:

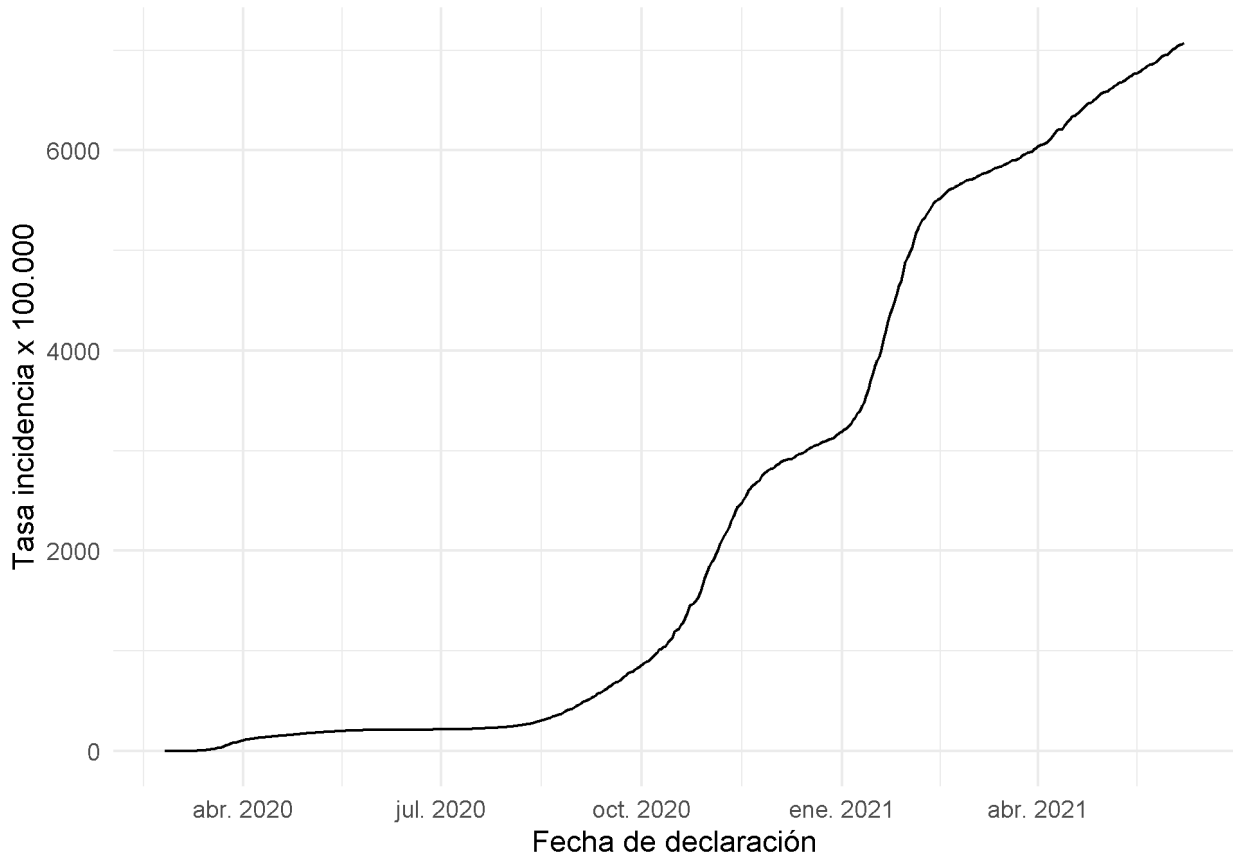
2021-06-08 : 598773

Evolución casos confirmados Andalucía



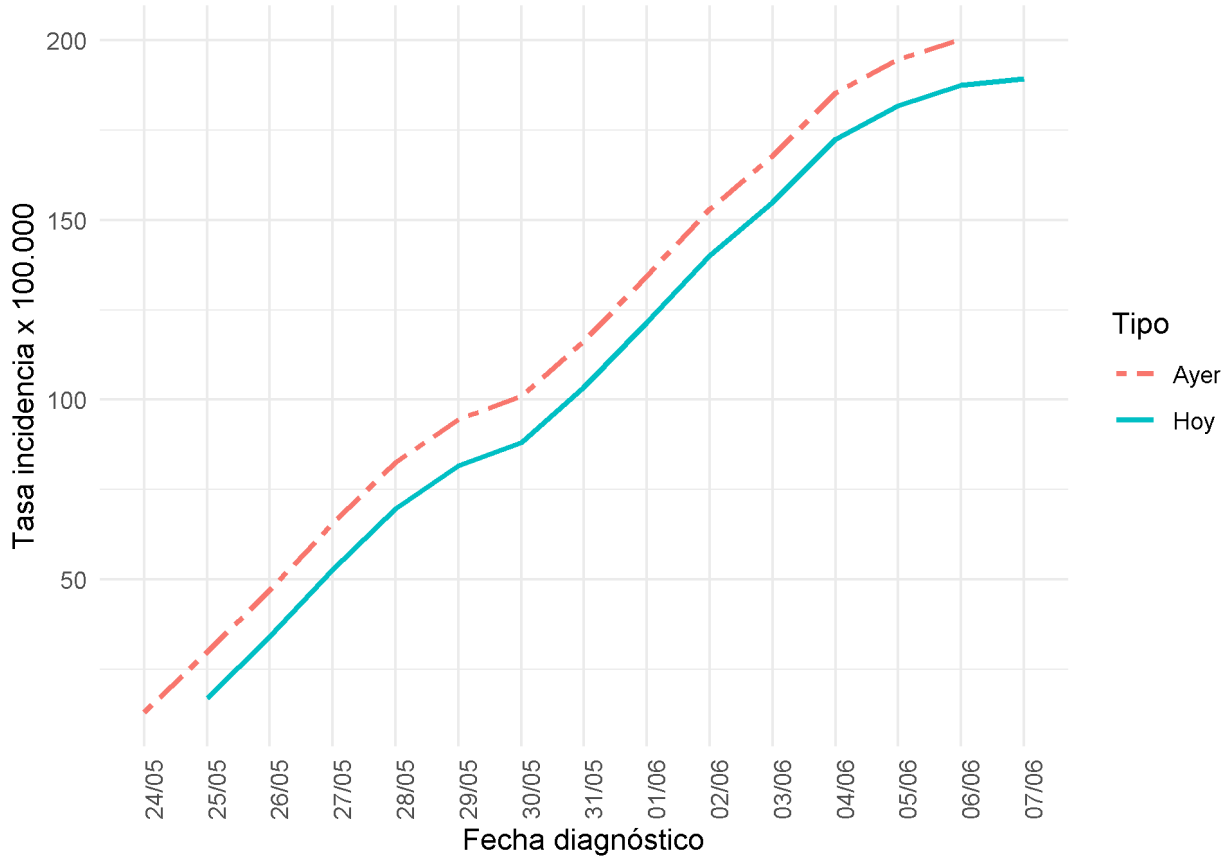
Fuente: Sistema de Vigilancia Epidemiológica de Andalucía (SVEA)

Evolución incidencia acumulada Andalucía



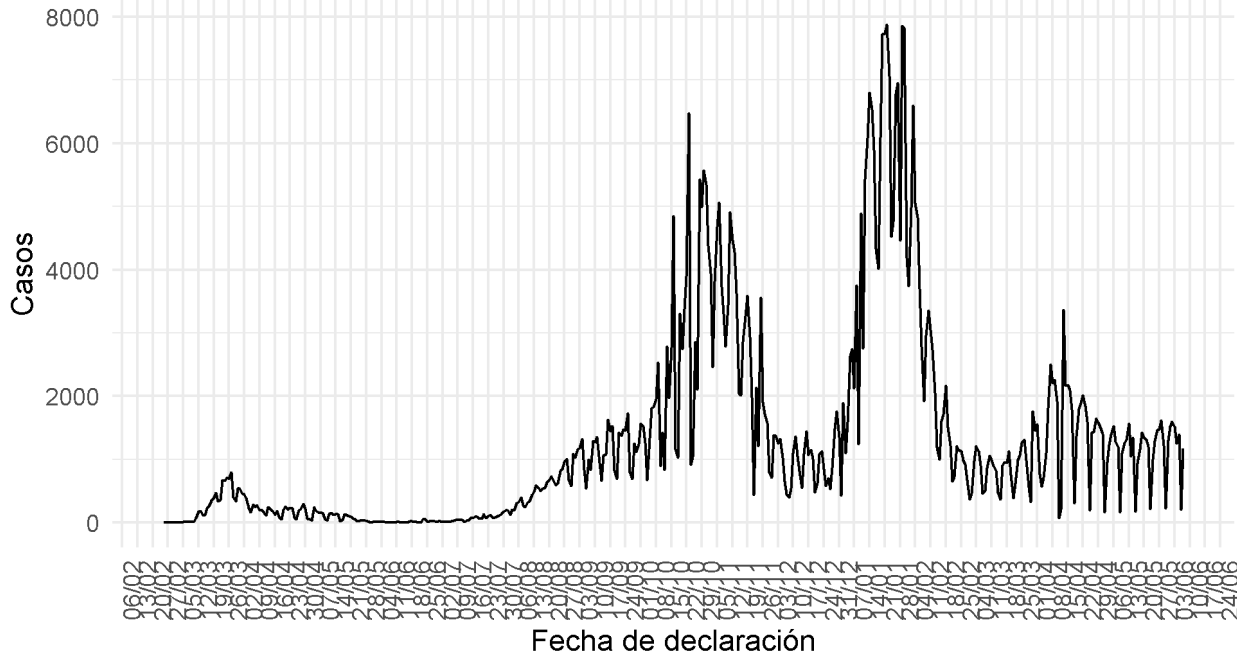
Fuente: Sistema de Vigilancia Epidemiológica de Andalucía (SVEA)

Evolución incidencia acumulada <14 días Andalucía



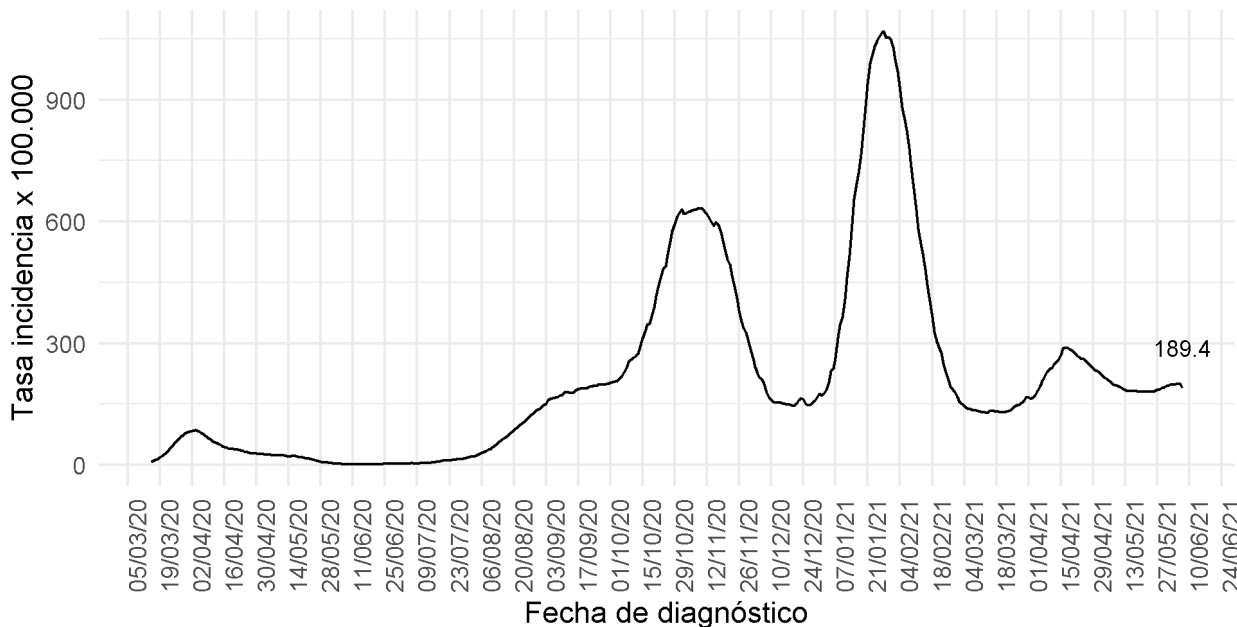
Fuente: Sistema de Vigilancia Epidemiológica de Andalucía (SVEA)

Evolución casos confirmados Andalucía



Fuente: Sistema de Vigilancia Epidemiológica de Andalucía (SVEA)

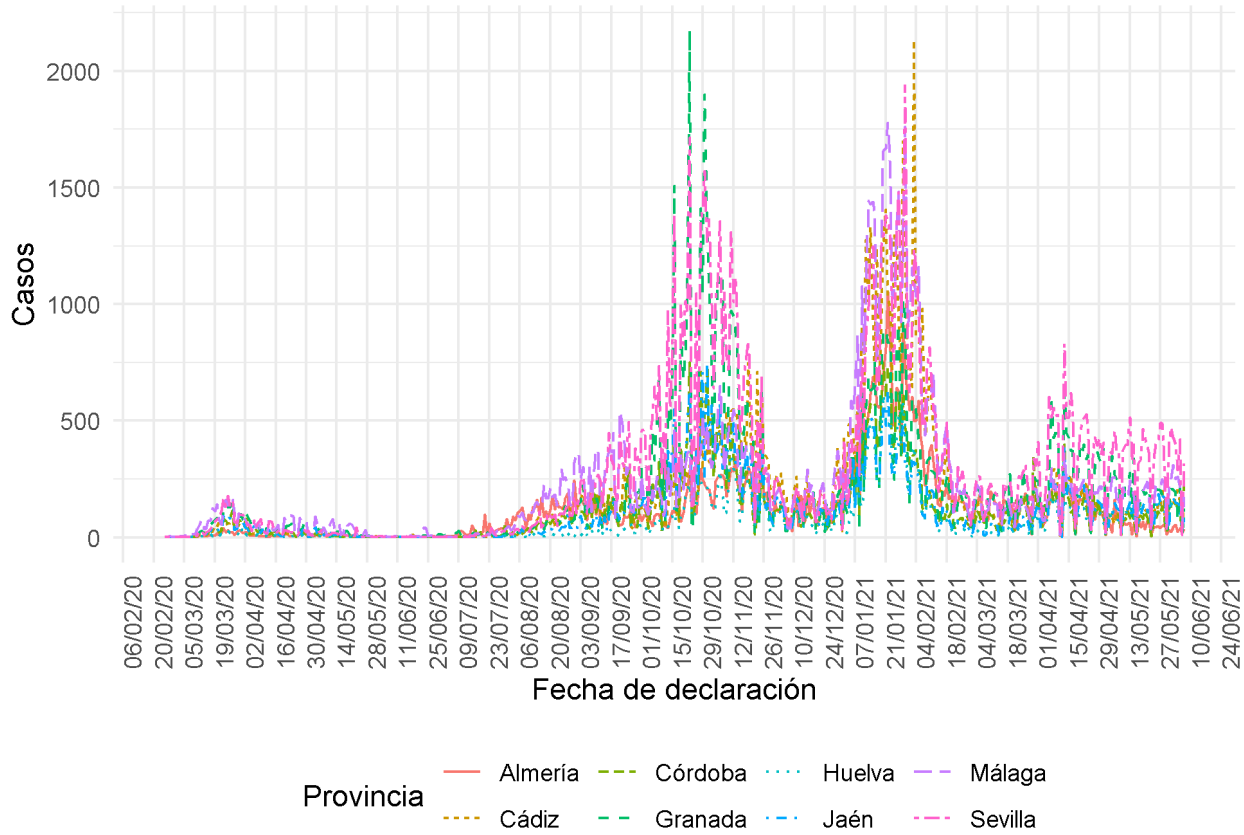
Evolución incidencia acumulada últimos 14 días de fecha diagnóstico Andalucía



Fuente: Sistema de Vigilancia Epidemiológica de Andalucía (SVEA)

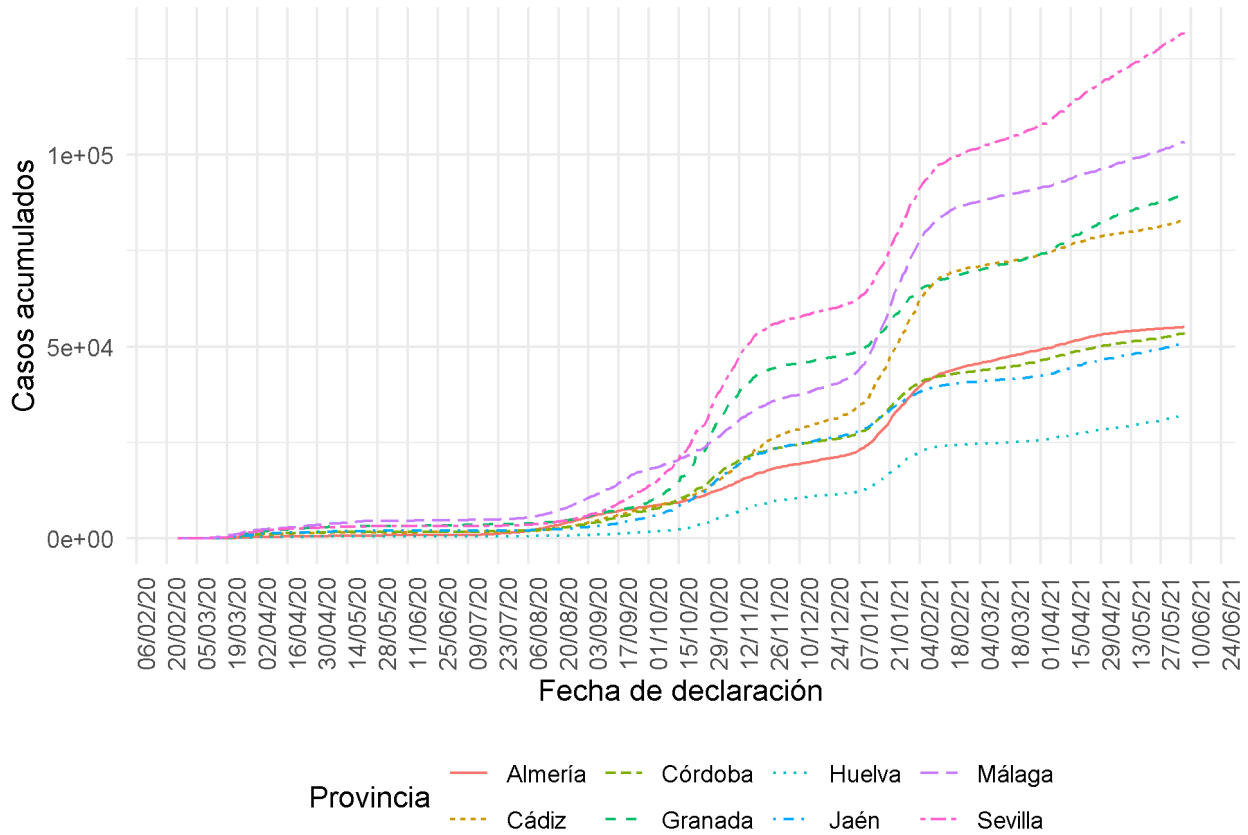
En las curvas epidemiológicas basadas en la fecha de declaración deben tomarse como provisionales al menos los 3 últimos días por la posibilidad de aparición de nuevos casos con retraso de notificación desde el resultado microbiológico positivo.

Evolución casos confirmados por provincia



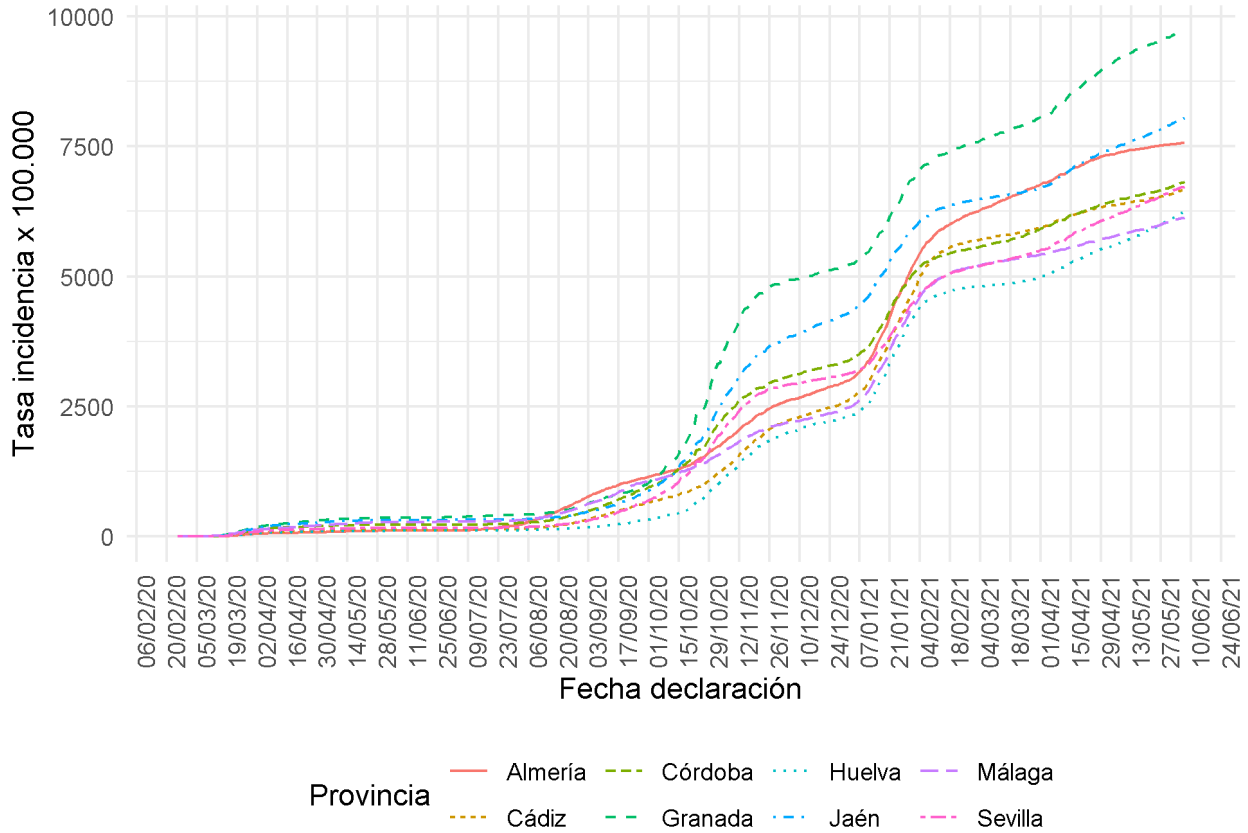
Fuente: Sistema de Vigilancia Epidemiológica de Andalucía (SVEA)

Evolución casos acumulados confirmados por provincia



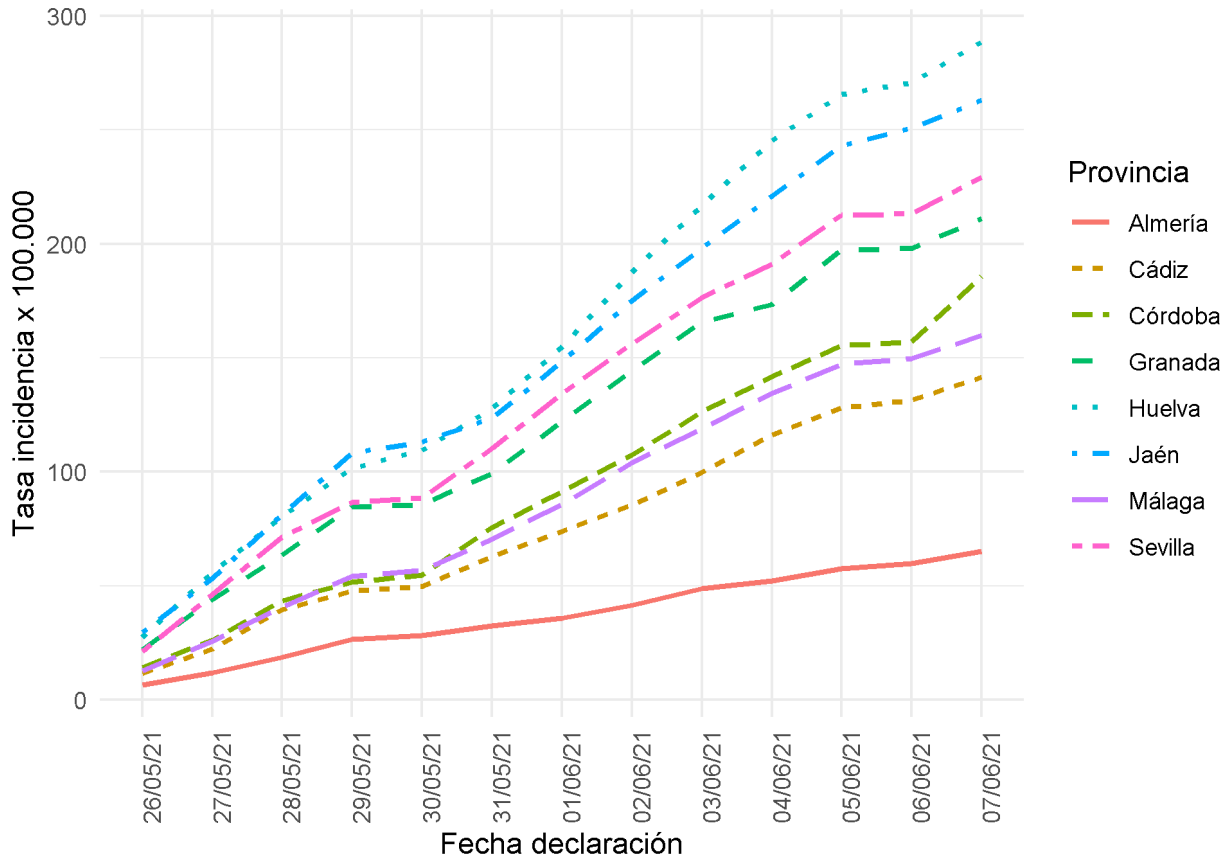
Fuente: Sistema de Vigilancia Epidemiológica de Andalucía (SVEA)

Evolución incidencia acumulada confirmados Andalucía por provincia



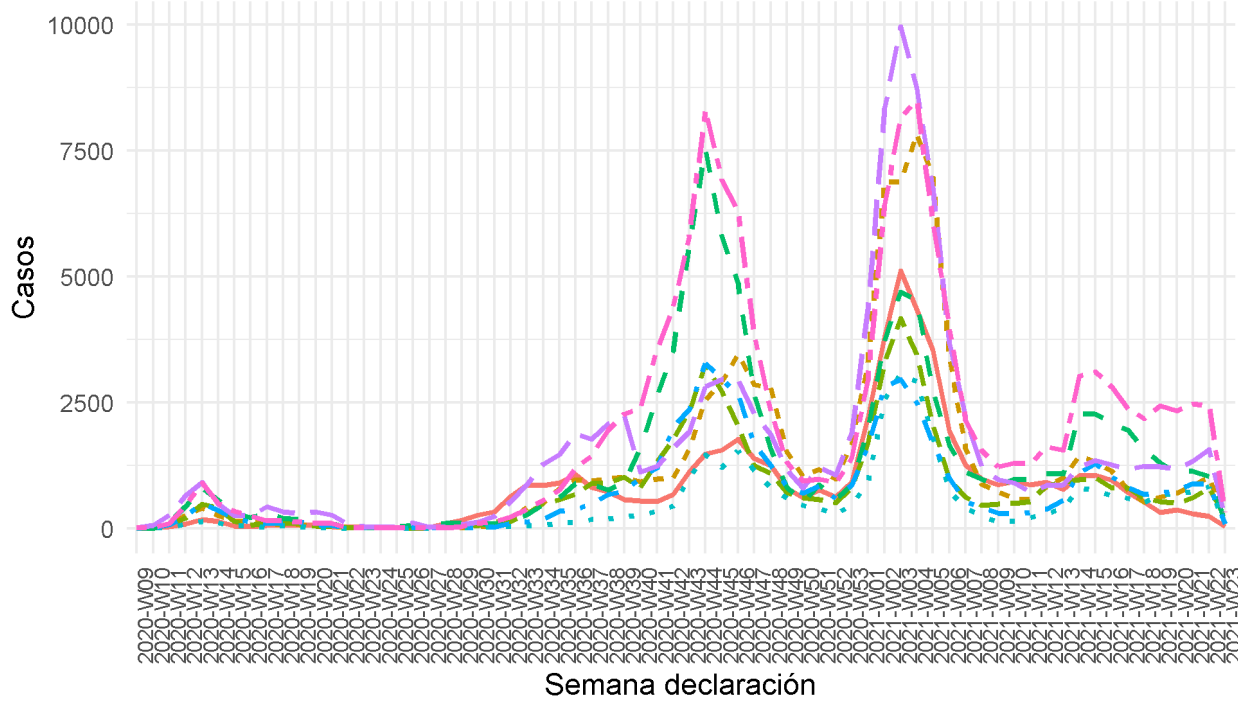
Fuente: Sistema de Vigilancia Epidemiológica de Andalucía (SVEA)

Evolución incidencia acumulada <14 días Andalucía por provincia



Fuente: Sistema de Vigilancia Epidemiológica de Andalucía (SVEA)

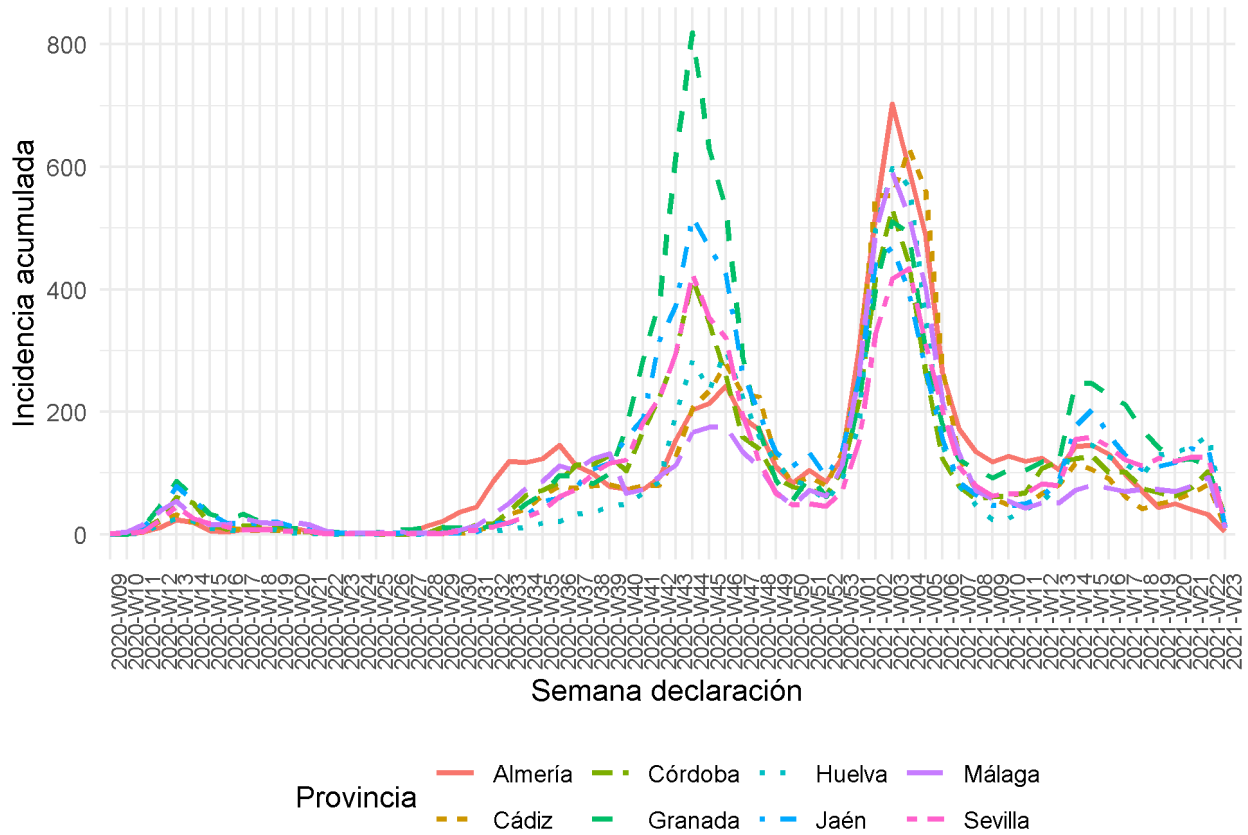
Evolución casos confirmados Andalucía por provincia



Provincia — Almería — Córdoba — Huelva — Málaga
 — Cádiz — Granada — Jaén — Sevilla

Fuente: Sistema de Vigilancia Epidemiológica de Andalucía (SVEA)

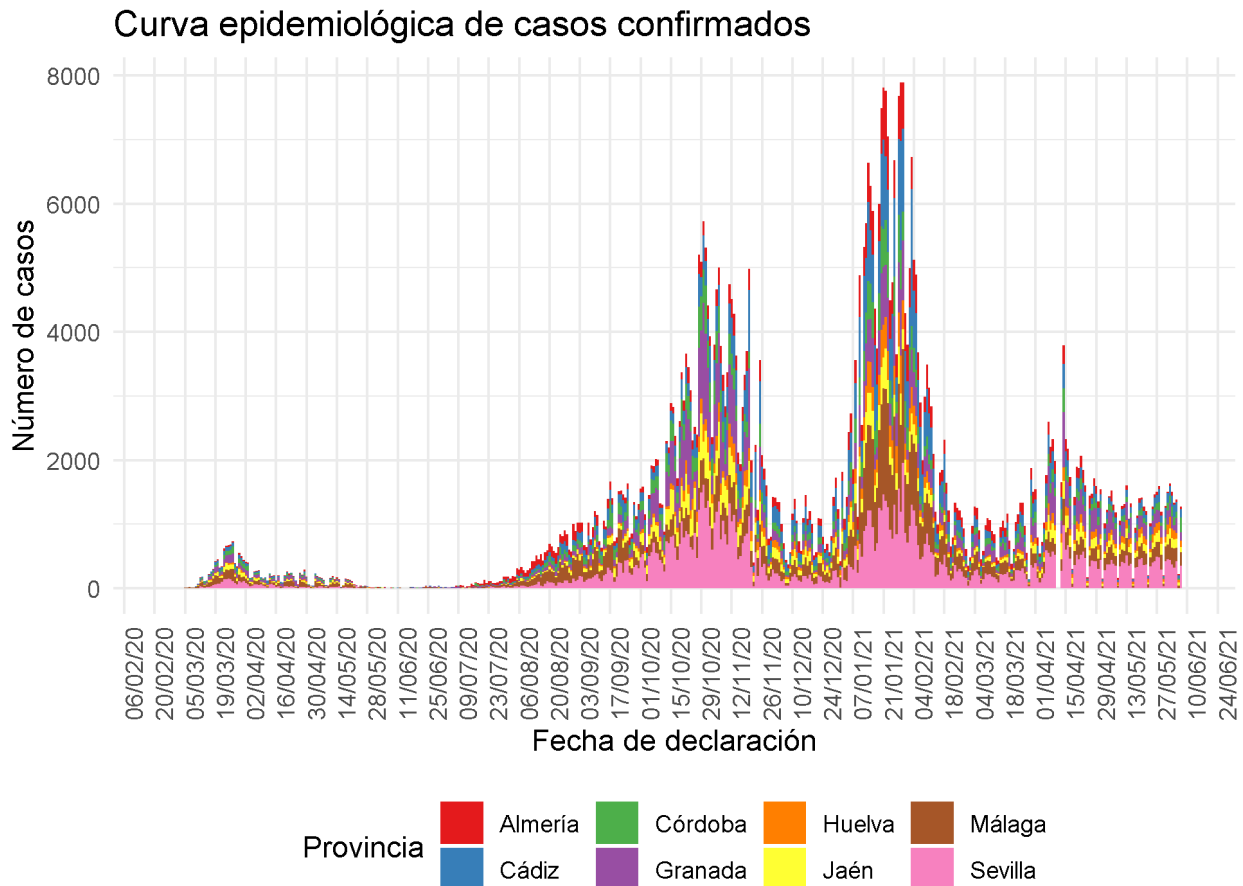
Evolución casos confirmados Andalucía por provincia



Fuente: Sistema de Vigilancia Epidemiológica de Andalucía (SVEA)

TABLAS Y GRÁFICOS DE CASOS CONFIRMADOS

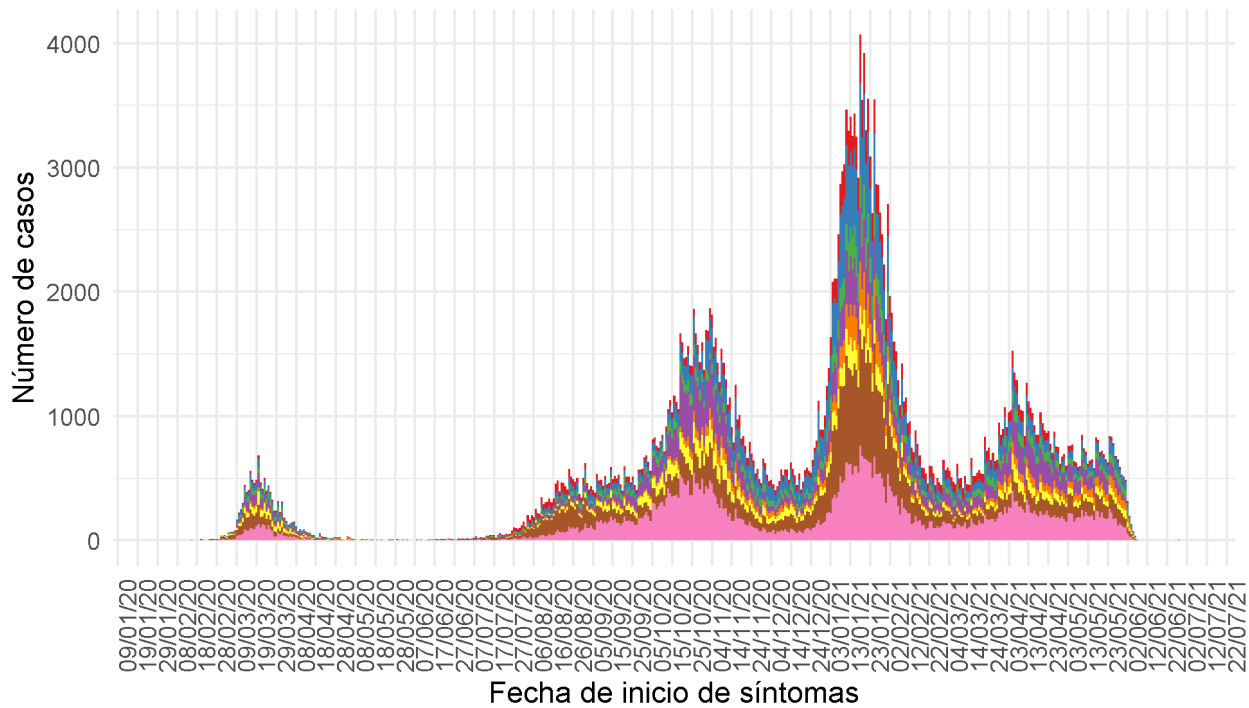
Curvas epidemiológicas de casos confirmados:



Fuente: Sistema de Vigilancia Epidemiológica de Andalucía (SVEA)

En las curvas epidemiológicas basadas en la fecha de declaración deben tomarse como provisionales al menos los 3 últimos días por la posibilidad de aparición de nuevos casos con retraso de notificación desde el resultado microbiológico positivo.

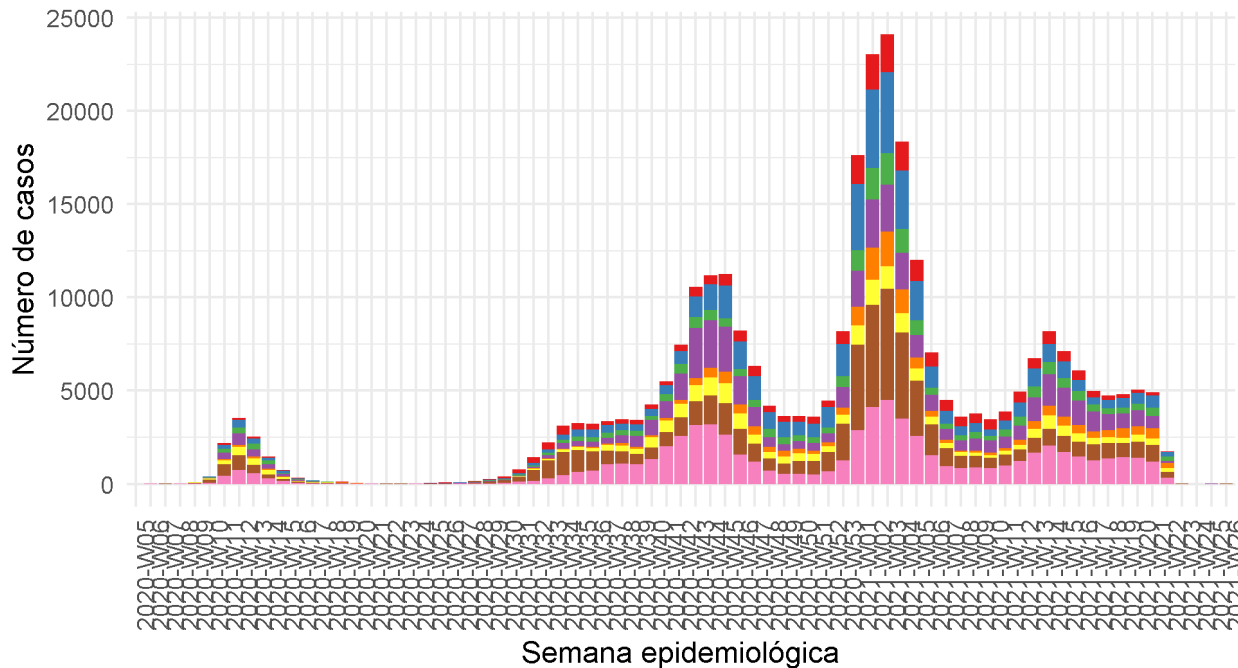
Curva epidemiológica de casos confirmados



Fuente: Sistema de Vigilancia Epidemiológica de Andalucía (SVEA)

Curva epidemiológica de casos confirmados

Fecha de inicio de síntomas



Fuente: Sistema de Vigilancia Epidemiológica de Andalucía (SVEA)

En las curvas epidemiológicas basadas en la fecha de inicio de síntomas deben tomarse como provisionales al menos los 7 últimos días por la posibilidad de aparición de nuevos casos con retraso diagnóstico desde el inicio de síntomas.

Tabla de casos confirmados por provincia:

Provincia	n	Porcentaje
Almería	55083	9.2
Cádiz	82835	13.8
Córdoba	53562	8.9
Granada	89339	14.9
Huelva	32032	5.3
Jaén	50784	8.5
Málaga	103404	17.3
Sevilla	131734	22.0
Total	598773	100.0

Tabla de casos confirmados por distrito:

Distrito	n	Porcentaje
Metropolitano de Granada	45102	7.5

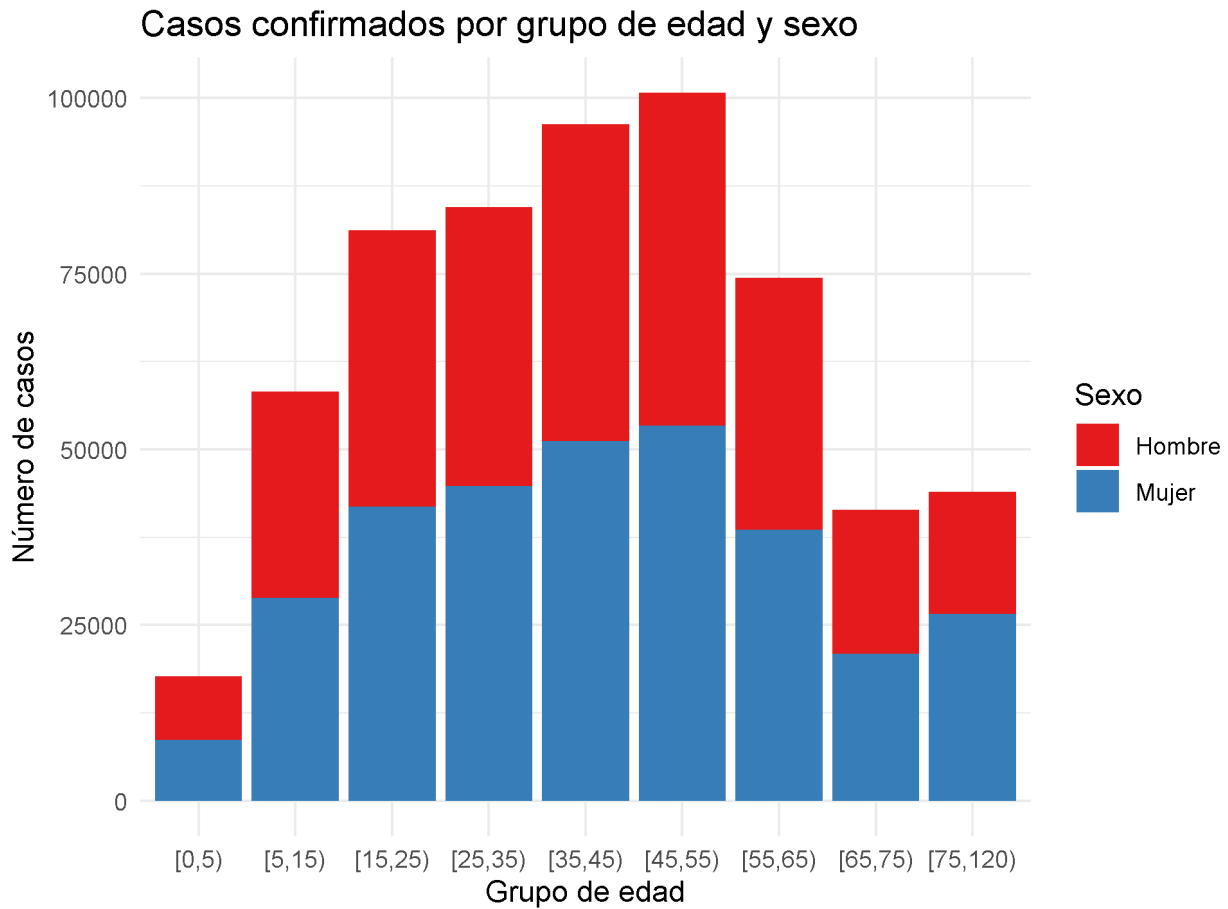


Distrito	n	Porcentaje
Sevilla	44637	7.5
Málaga	38954	6.5
Costa del Sol	34871	5.8
Sevilla Sur	29452	4.9
Bahía de Cádiz-La Janda	28753	4.8
Granada	27694	4.6
Almería	25491	4.3
Jerez-Costa Noroeste	23067	3.9
Aljarafe	22506	3.8
Sevilla Norte	22385	3.7
Córdoba	22290	3.7
Córdoba Sur	19488	3.3
Huelva-Costa	18575	3.1
Poniente de Almería	17920	3.0
Jaén	16769	2.8
Jaén Norte	14383	2.4
Jaen Nordeste	12951	2.2
Sevilla Este	12716	2.1
Campo de Gibraltar Oeste	11786	2.0
Levante-Alto Almanzora	11664	2.0
Condado-Campiña	10475	1.8
Sierra de Cádiz	10100	1.7
Valle del Guadalhorce	9812	1.6
Campo de Gibraltar Este	8883	1.5
Granada Nordeste	8583	1.4
Axarquía	8159	1.4
Granada Sur	7886	1.3
La Vega	6834	1.1
Jaén Sur	6672	1.1
Guadalquivir	6619	1.1
Córdoba Norte	5141	0.9
Serranía	4661	0.8
Sierra de Huelva-Andévalo Central	2867	0.5
Total	598146	100.0

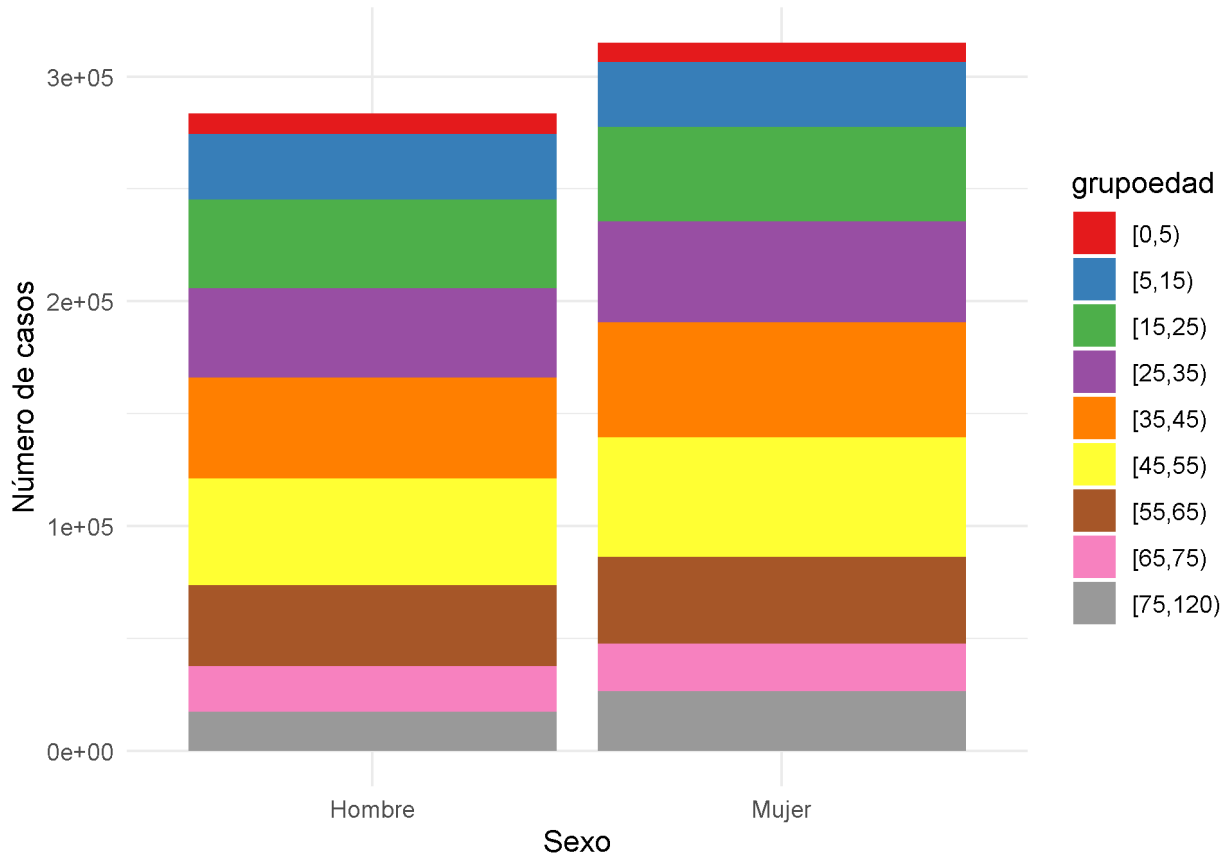
Tabla de casos confirmados por sexo:

Sexo	n	Porcentaje
Desconocido	32	0.0
Hombre	283700	47.4
Indeterminado	3	0.0
Mujer	315038	52.6
Total	598773	100.0

Gráficos de casos confirmados por grupo de edad y sexo:



Casos confirmados por sexo y grupo de edad



Fuente: Sistema de Vigilancia Epidemiológica de Andalucía (SVEA)

Tabla de casos confirmados por grupo de edad y sexo:

Grupo de edad	Hombre	Mujer	Total
[0,5)	9071	8650	17721
[5,15)	29360	28855	58215
[15,25)	39341	41872	81213
[25,35)	39705	44835	84540
[35,45)	45034	51216	96250
[45,55)	47400	53353	100753
[55,65)	35867	38610	74477
[65,75)	20459	20936	41395
[75,120)	17333	26618	43951
Total	283570	314945	598515

Porcentaje de confirmados por grupo de edad y sexo:

Grupo de edad	Hombre	Mujer
[0,5)	3.2	2.7
[5,15)	10.4	9.2
[15,25)	13.9	13.3
[25,35)	14.0	14.2



Grupo de edad	Hombre	Mujer
[35,45)	15.9	16.3
[45,55)	16.7	16.9
[55,65)	12.6	12.3
[65,75)	7.2	6.6
[75,120)	6.1	8.5
Total	100.0	100.0

Tasas de incidencia x 100.000 habitantes por grupo de edad y sexo

Grupo de edad	Hombre	Mujer
[0,5)	4713.95	4764.16
[5,15)	6118.22	6362.17
[15,25)	8455.48	9575.51
[25,35)	7774.87	9051.96
[35,45)	6762.67	7812.26
[45,55)	7067.43	7924.39
[55,65)	6593.85	6794.75
[65,75)	5612.62	5132.18
[75,120)	6251.17	6321.32

Tabla de casos confirmados y edad media por sexo:

Sexo	n	Edad_media
Hombre	283700	40.31
Mujer	315038	41.67

Tabla de casos confirmados por caso importado:

Caso importado	n	Porcentaje
No	594488	99.3
Si	2214	0.4
No procede	1669	0.3
–	402	0.1
Total	598773	100.0

Tabla de casos importados por país del caso:

País del caso	n
* España	901
No especificado	143
Reino Unido	139
Francia	117
Marruecos	115
Gibraltar	114
Rumania	49
Alemania	45
Italia	45
Argelia	41
Portugal	39
Africa	36
Bélgica	23
México	23
República Dominicana	22
Polonia	21
Países Bajos	19
Suiza	19
Dinamarca	17
Senegal	16
Francia Metropolitana	13
Turquía	13
Estados Unidos de América	11
Irlanda	11
Rusia	11
Bolivia	10
Brasil	10
Colombia	9
Africa Norte	8
Bulgaria	8
India	8
Ucrania	8
Africa Oeste	7
Argentina	7
Ecuador	7
Egipto	6
Emiratos Arabes Unidos	6
Filipinas	6
Finlandia	6
Perú	6
República Checa	6

País del caso	n
Paraguay	5
Suecia	5
Malí	4
Malta	4
Panamá	4
Yugoslavia	4
Chile	3
Cuba	3
Eslovaquia	3
Guinea	3
Honduras	3
Nigeria	3
Pakistán	3
Venezuela	3
Andorra	2
Austria	2
Croacia	2
Ghana	2
Guinea Ecuatorial	2
Irak	2
Líbano	2
Luxemburgo	2
Mauritania	2
Namibia	2
Bangladesh	1
Bielorrusia	1
Bosnia-Herzegovina	1
Canadá	1
China	1
Costa de Marfil	1
Gambia	1
Grecia	1
Guinea-Bissau	1
Hungría	1
Islandia	1
Israel	1
Japón	1
Jordania	1
Nepal	1
Nicaragua	1
Níger	1
Siria	1
Sudafrica	1
Tailandia	1
Tanzania	1
Túnez	1
Uganda	1
Total	2214

Tabla de casos confirmados por país de origen:

País de origen	n	Porcentaje
España	441439	73.72



País de origen	n	Porcentaje
-No Especificado-	113755	19.00
Marruecos	8814	1.47
Colombia	3494	0.58
Ecuador	2968	0.50
Rumania	2568	0.43
Argentina	2177	0.36
Bolivia	1779	0.30
Venezuela	1768	0.30
Reino Unido	1424	0.24
Paraguay	1239	0.21
Perú	1222	0.20
NA	962	0.16
Macedonia	897	0.15
Nicaragua	884	0.15
Francia	819	0.14
Italia	742	0.12
Ucrania	714	0.12
Brasil	713	0.12
Senegal	685	0.11
Honduras	672	0.11
Alemania	661	0.11
República Dominicana	603	0.10
Rusia	534	0.09
Cuba	530	0.09
Bulgaria	297	0.05
Argelia	283	0.05
China	266	0.04
Malí	261	0.04
Bélgica	252	0.04
México	229	0.04
Chile	212	0.04
El Salvador	208	0.03
Uruguay	208	0.03
Países Bajos	193	0.03
Pakistán	193	0.03
Nigeria	191	0.03
Portugal	190	0.03
Polonia	184	0.03
Estados Unidos de América	182	0.03
Suiza	181	0.03
Filipinas	169	0.03
Suecia	150	0.03
Guinea-Bissau	147	0.02
Lituania	128	0.02
Guinea	124	0.02
Irlanda	108	0.02
Finlandia	106	0.02
Ghana	106	0.02
Dinamarca	104	0.02
India	102	0.02
Gambia	90	0.02
Siria	89	0.01
Guatemala	83	0.01



País de origen	n	Porcentaje
Georgia	78	0.01
Costa de Marfil	74	0.01
Sahara Occidental	71	0.01
Noruega	67	0.01
Armenia	65	0.01
Mauritania	62	0.01
Eslovenia	56	0.01
Bangladesh	55	0.01
Guinea Ecuatorial	53	0.01
Hungría	48	0.01
Moldavia	48	0.01
Camerún	42	0.01
Costa Rica	35	0.01
Panamá	34	0.01
Líbano	33	0.01
República Checa	33	0.01
Turquía	30	0.01
Irán	29	0.00
Canadá	27	0.00
Eslovaquia	26	0.00
Bielorrusia	24	0.00
Egipto	24	0.00
Kenia	23	0.00
Andorra	21	0.00
Estonia	21	0.00
Afganistán	20	0.00
Austria	20	0.00
Etiopía	20	0.00
Jordania	19	0.00
Africa del Sur	18	0.00
Albania	18	0.00
Australia	18	0.00
Japón	18	0.00
Grecia	17	0.00
Gibraltar	16	0.00
Irak	15	0.00
Túnez	14	0.00
Angola	12	0.00
Croacia	12	0.00
Nepal	12	0.00
Bosnia-Herzegovina	11	0.00
Chipre	11	0.00
Palestina	11	0.00
Burkina Faso	10	0.00
Congo	10	0.00
Pitcairn	10	0.00
Vietnam	10	0.00
Kazajstán	9	0.00
Serbia	9	0.00
Sri Lanka	9	0.00
Dominica	8	0.00
Indonesia	8	0.00
Letonia	8	0.00



País de origen	n	Porcentaje
Sierra Leona	8	0.00
Tailandia	8	0.00
Yugoslavia	8	0.00
Cabo Verde	7	0.00
Yemen	7	0.00
Haití	6	0.00
Israel	6	0.00
Rûanda	6	0.00
Uzbekistán	6	0.00
Arabia Saudita	5	0.00
Azerbaiyán	5	0.00
Benin	5	0.00
Emiratos Arabes Unidos	5	0.00
Luxemburgo	5	0.00
Martinica	5	0.00
Puerto Rico	5	0.00
República de Corea	5	0.00
Apátrida	4	0.00
Eritrea	4	0.00
Francia Metropolitana	4	0.00
Libéria	4	0.00
Libia	4	0.00
Macao	4	0.00
Mozambique	4	0.00
Níger	4	0.00
Qatar	4	0.00
Sudán	4	0.00
Granada	3	0.00
Islandia	3	0.00
Kuwait	3	0.00
Mauricio	3	0.00
Omán	3	0.00
Papua Nueva Guinea	3	0.00
República Centroafricana	3	0.00
Singapur	3	0.00
Tanzania	3	0.00
Togo	3	0.00
Anguila	2	0.00
Aruba	2	0.00
Bahamas	2	0.00
Belice	2	0.00
Bhután	2	0.00
Fidji	2	0.00
Gabón	2	0.00
Hong-Kong	2	0.00
Kirghizistan	2	0.00
Nueva Caledonia	2	0.00
Nueva Zelanda	2	0.00
Taiwán	2	0.00
Uganda	2	0.00
Zimbabwe	2	0.00
Bahrein	1	0.00
Bermudas	1	0.00



País de origen	n	Porcentaje
Brunei Darussalam	1	0.00
Chad	1	0.00
Comoras	1	0.00
Guadalupe	1	0.00
Islas Vírgenes Británicas	1	0.00
Madagascar	1	0.00
Mayotte	1	0.00
Micronesia	1	0.00
Mónaco	1	0.00
Montenegro	1	0.00
Naurú	1	0.00
Palau	1	0.00
Polinesia Francesa	1	0.00
Seychelles	1	0.00
Somalia	1	0.00
Suriname	1	0.00
Trinidad y Tobago	1	0.00
Vanuatu	1	0.00
Vaticano, Santa Sede	1	0.00
Zambia	1	0.00

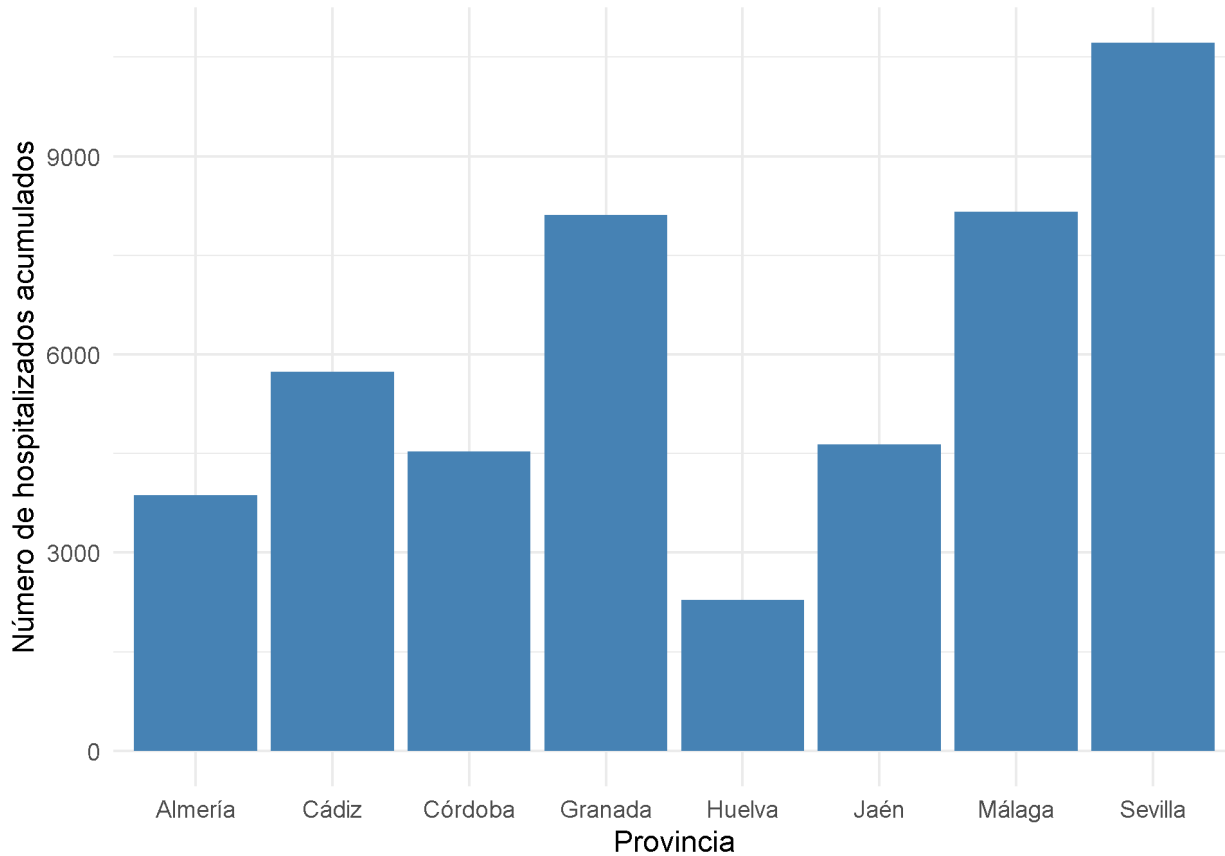
CARACTERÍSTICAS CLÍNICAS DE LOS CASOS CONFIRMADOS

HOSPITALIZACIÓN:

- Se han notificado 48042 casos confirmados hospitalizados, lo que supone un 8.02% del total de casos confirmados.

Casos confirmados con hospitalización	n	Porcentaje
No	550731	92
Sí	48042	8
Total	598773	100

Casos confirmados hospitalizados acumulados por provincia

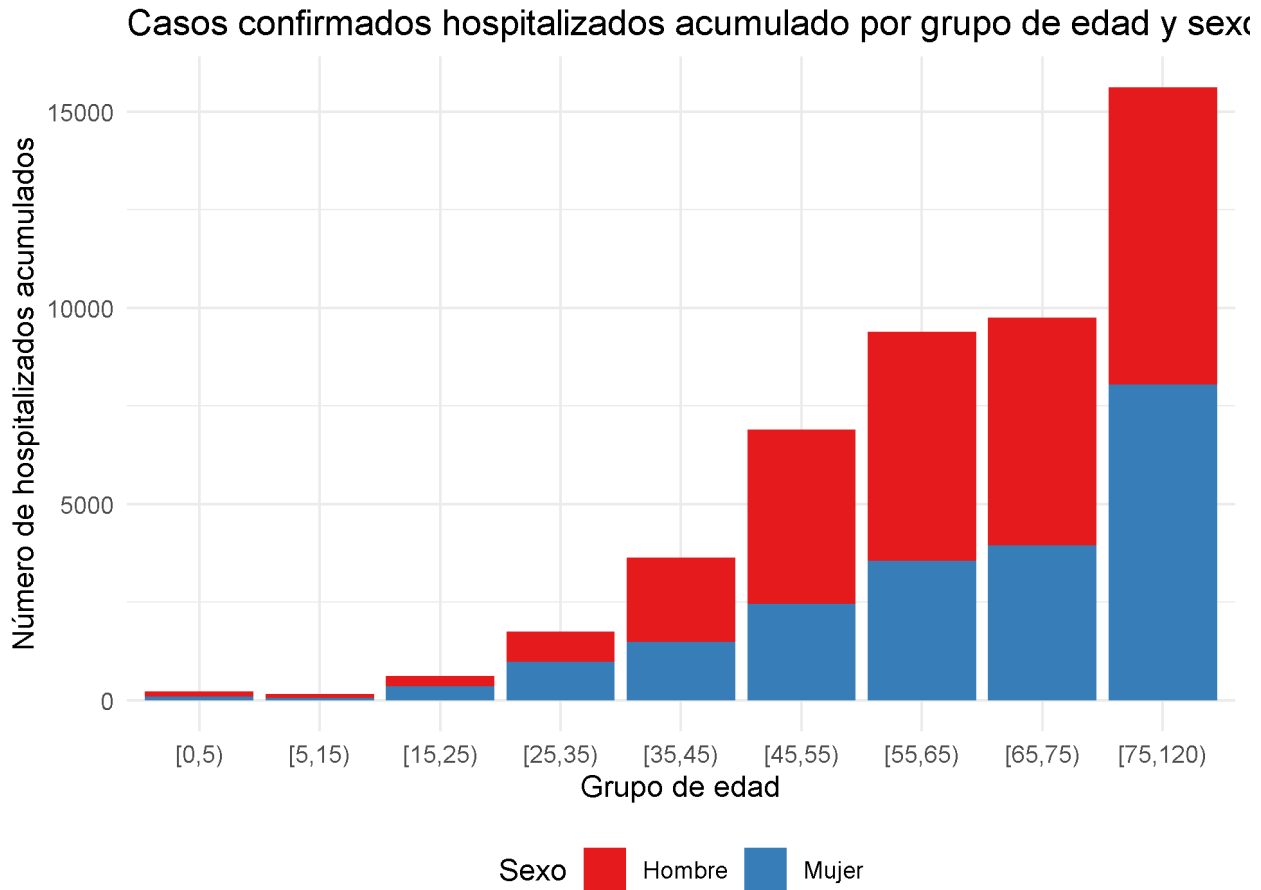


Fuente: Sistema de Vigilancia Epidemiológica de Andalucía (SVEA)

Tablas de casos hospitalizados acumulados por provincia:

Provincia	n	Porcentaje
Almería	3867	8.0
Cádiz	5736	11.9
Córdoba	4533	9.4
Granada	8109	16.9
Huelva	2284	4.8
Jaén	4639	9.7
Málaga	8158	17.0
Sevilla	10716	22.3
Total	48042	100.0

Gráfico de casos confirmados hospitalizados acumulados por grupo de edad y sexo:



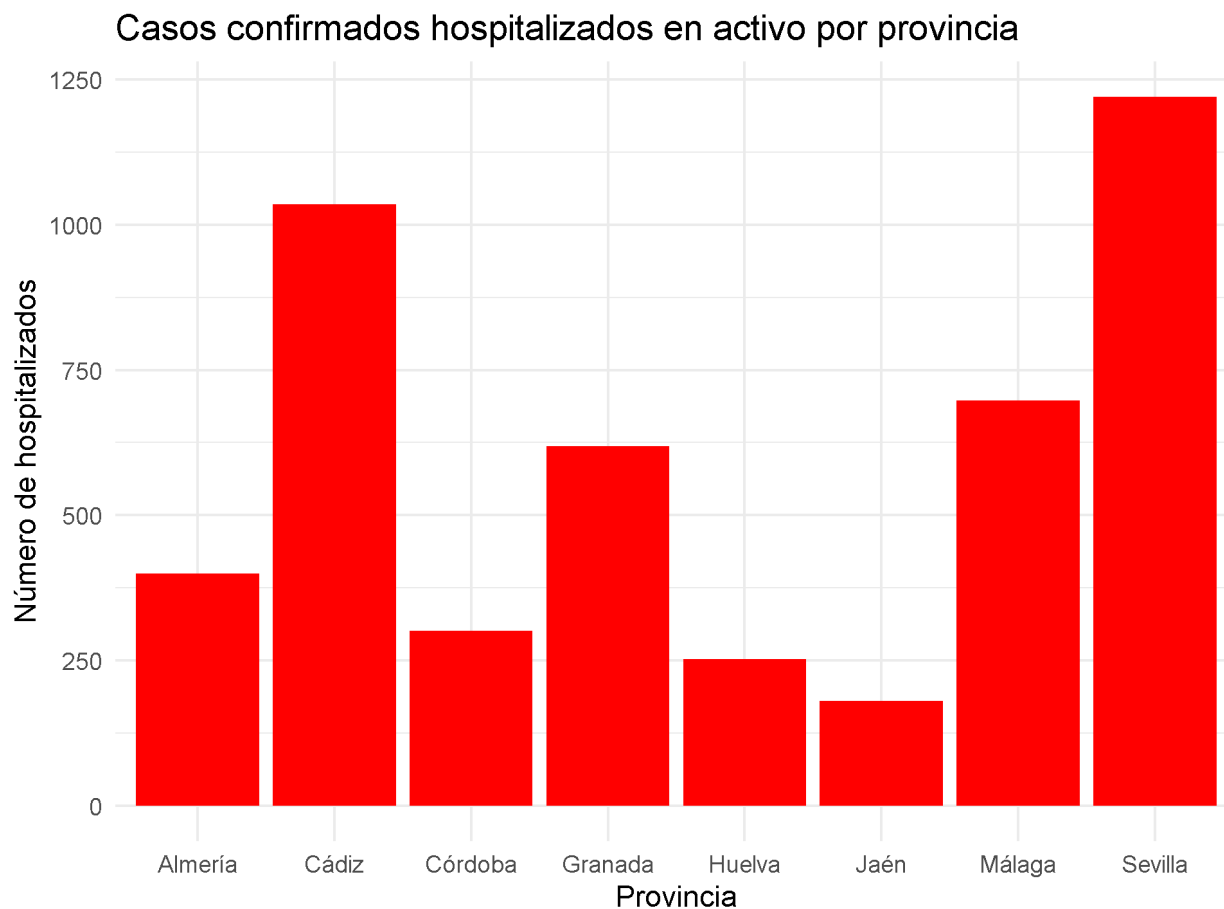
Fuente: Sistema de Vigilancia Epidemiológica de Andalucía (SVEA)

Tabla de casos acumulados hospitalizados por grupo de edad y sexo:

Grupo de edad	Hombre	Mujer	Total
[0,5)	123	102	225
[5,15)	93	70	163
[15,25)	261	356	617
[25,35)	768	983	1751
[35,45)	2137	1492	3629
[45,55)	4437	2461	6898
[55,65)	5837	3548	9385
[65,75)	5804	3945	9749
[75,120)	7580	8038	15618
Total	27040	20995	48035



Gráfico de casos confirmados hospitalizados en activo por provincia:

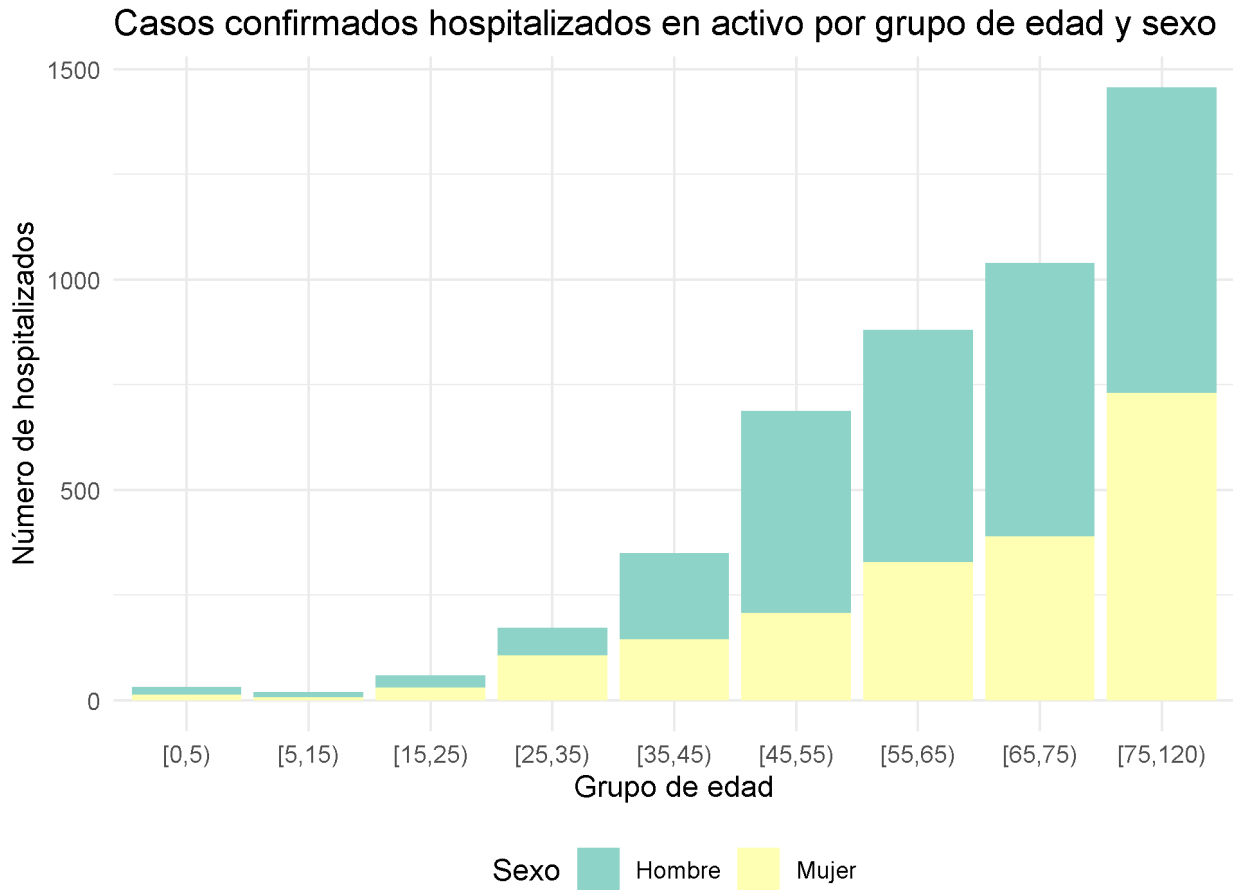


Fuente: Sistema de Vigilancia Epidemiológica de Andalucía (SVEA)

Tabla de casos confirmados hospitalizados en activo por provincia:

Provincia	n	Porcentaje
Almería	400	8.5
Cádiz	1035	22.0
Córdoba	301	6.4
Granada	619	13.2
Huelva	252	5.4
Jaén	180	3.8
Málaga	697	14.8
Sevilla	1220	25.9
Total	4704	100.0

Gráfico de casos confirmados hospitalizados en activo por grupo de edad y sexo:



Fuente: Sistema de Vigilancia Epidemiológica de Andalucía (SVEA)

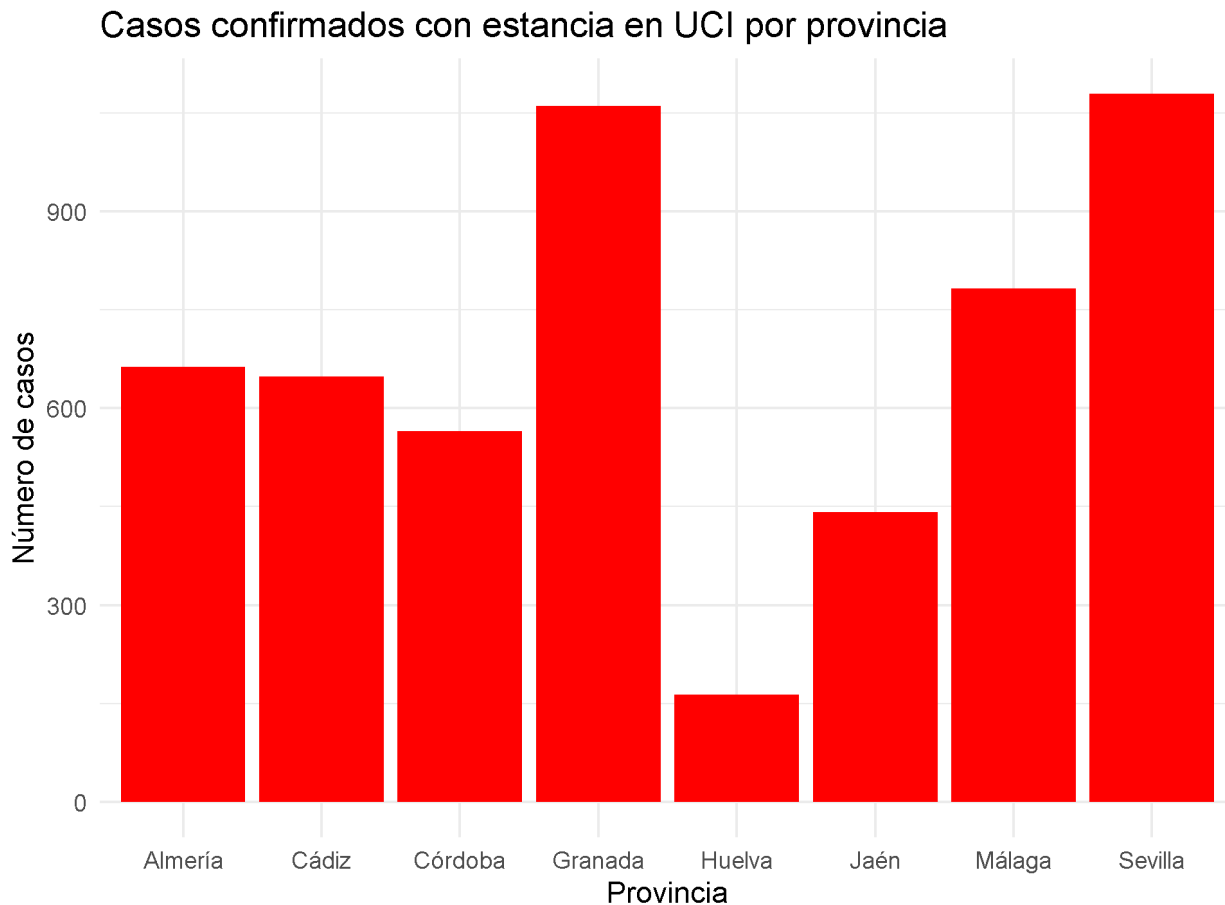
Tabla de casos confirmados hospitalizados activos por grupo de edad y sexo:

Grupo de edad	Hombre	Mujer	Total
[0,5)	18	14	32
[5,15)	12	7	19
[15,25)	30	30	60
[25,35)	65	107	172
[35,45)	205	145	350
[45,55)	481	207	688
[55,65)	553	328	881
[65,75)	650	389	1039
[75,120)	726	731	1457
Total	2740	1958	4698

ESTANCIA EN UCI

- Se han notificado 5403 casos confirmados hospitalizados con estancia en UCI.

Gráfico de casos confirmados con estancia en UCI por provincia:

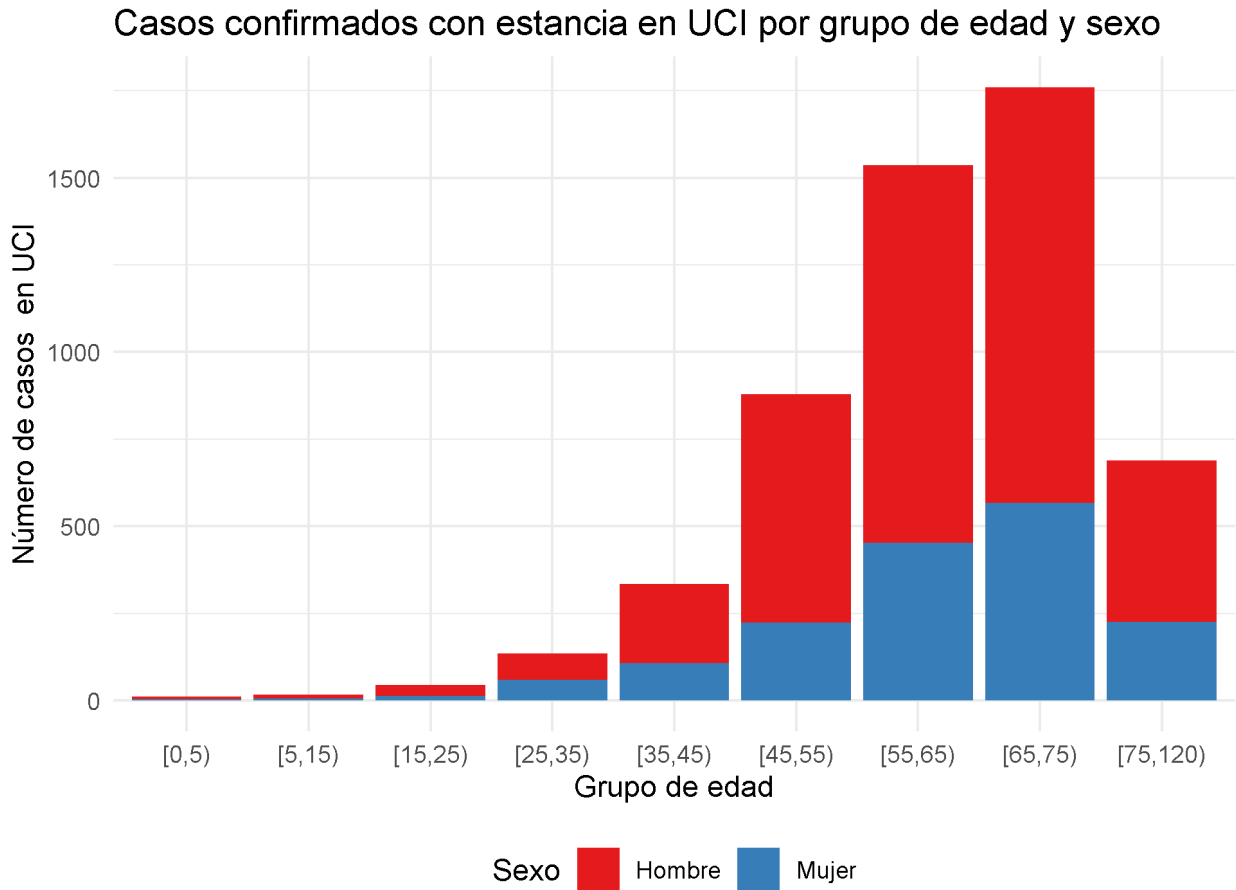


Fuente: Sistema de Vigilancia Epidemiológica de Andalucía (SVEA)

Tabla de casos confirmados con estancia en UCI por provincia:

Provincia	n	Porcentaje
Almería	663	12.3
Cádiz	648	12.0
Córdoba	565	10.5
Granada	1061	19.6
Huelva	163	3.0
Jaén	442	8.2
Málaga	782	14.5
Sevilla	1079	20.0
Total	5403	100.0

Gráfico de casos confirmados con estancia UCI por grupo de edad y sexo:



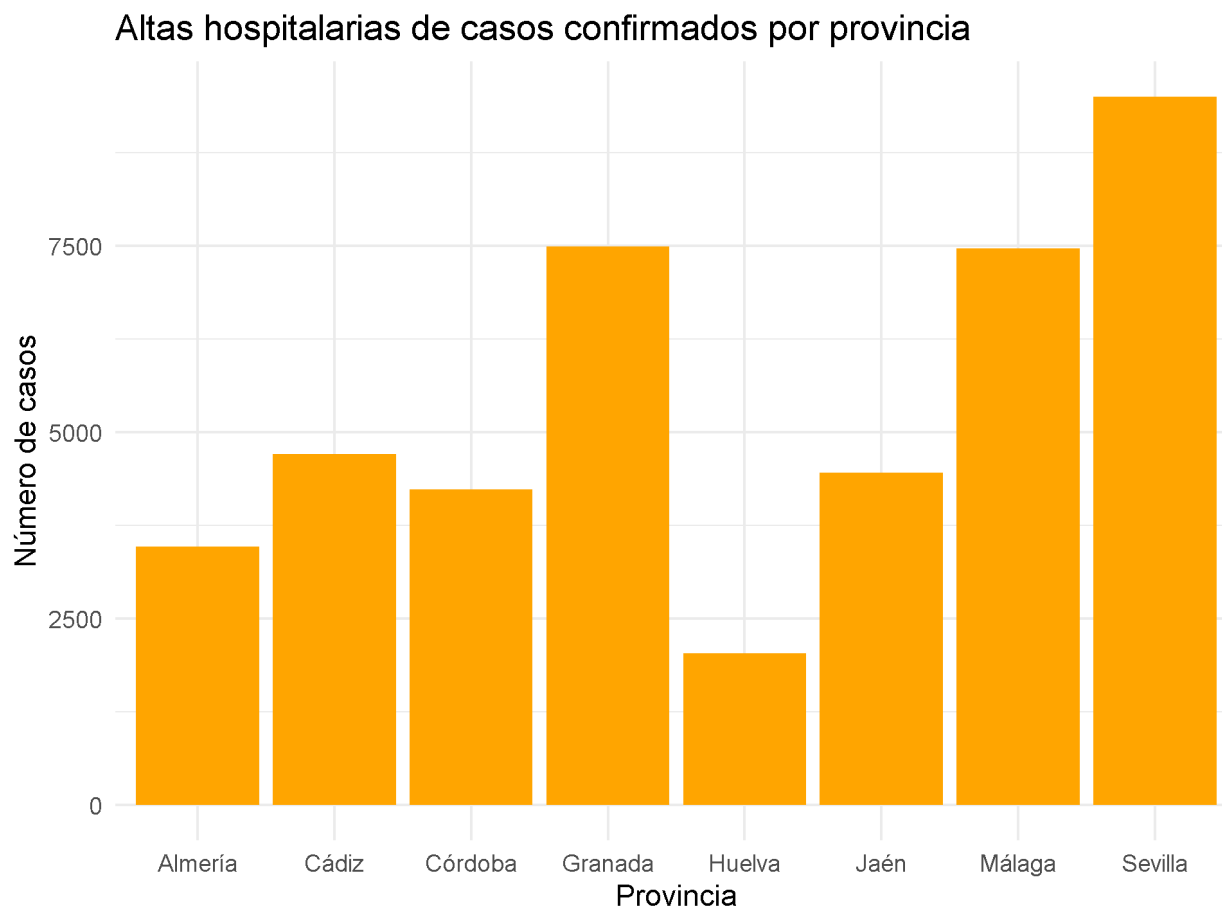
Fuente: Sistema de Vigilancia Epidemiológica de Andalucía (SVEA)

Tabla de casos con estancia en UCI por grupo edad y sexo

Grupo de edad	Hombre	Mujer	Total
[0,5)	7	4	11
[5,15)	11	5	16
[15,25)	33	12	45
[25,35)	76	58	134
[35,45)	228	106	334
[45,55)	655	223	878
[55,65)	1084	452	1536
[65,75)	1194	566	1760
[75,120)	464	225	689
Total	3752	1651	5403

ALTAS HOSPITALARIAS DE CASOS CONFIRMADOS

Gráfico de altas hospitalarias por provincia:



Fuente: Sistema de Vigilancia Epidemiológica de Andalucía (SVEA)

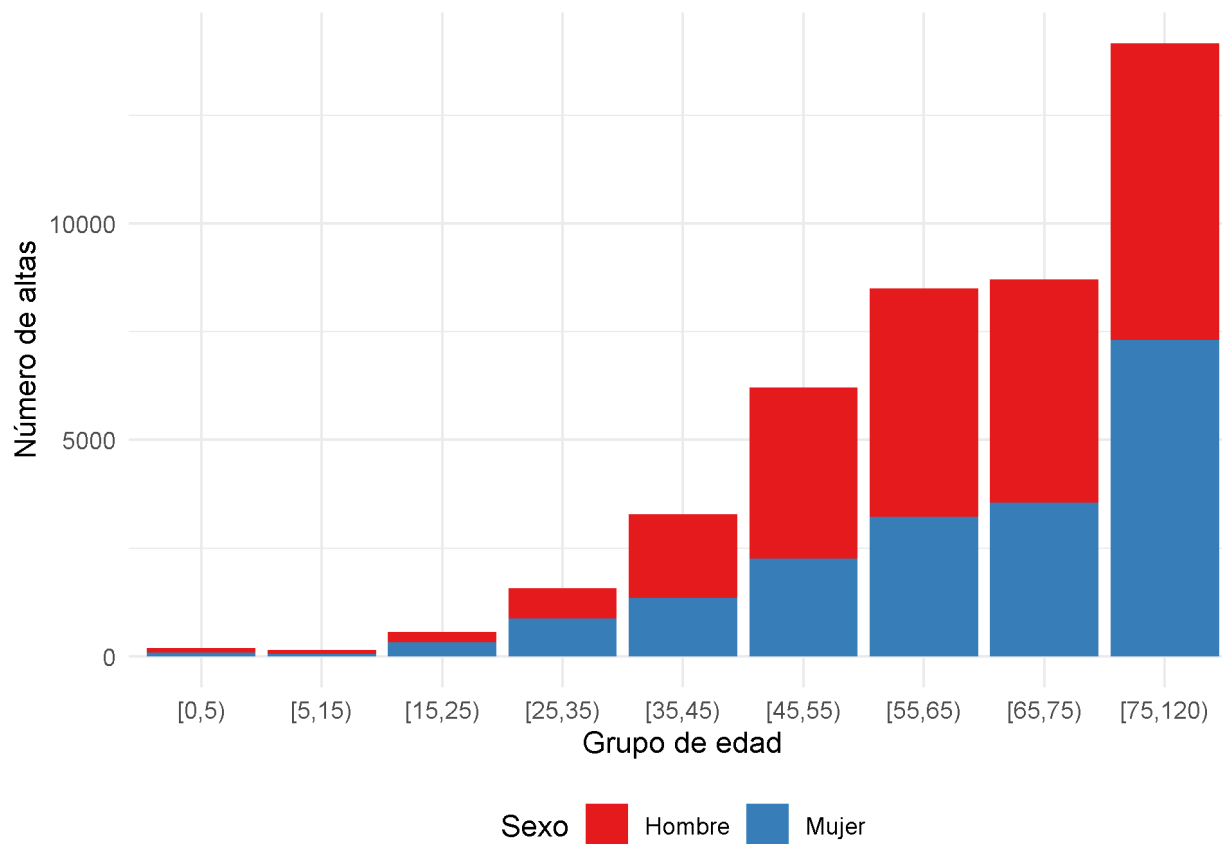
Altas hospitalarias de casos confirmados por provincia:

Provincia	n	Porcentaje
Almería	3467	8.0
Cádiz	4701	10.8
Córdoba	4232	9.8
Granada	7490	17.3
Huelva	2032	4.7
Jaén	4459	10.3
Málaga	7461	17.2
Sevilla	9496	21.9
Total	43338	100.0



Gráfico de casos confirmados con alta hospitalaria por grupo de edad y sexo:

Altas hospitalarias de casos confirmados por grupo de edad y sexo



Fuente: Sistema de Vigilancia Epidemiológica de Andalucía (SVEA)

Altas hospitalarias de casos confirmados por grupo edad y sexo:

Grupo de edad	Hombre	Mujer	Total
[0,5)	105	88	193
[5,15)	81	63	144
[15,25)	231	326	557
[25,35)	703	876	1579
[35,45)	1932	1347	3279
[45,55)	3956	2254	6210
[55,65)	5284	3220	8504
[65,75)	5154	3556	8710
[75,120)	6854	7307	14161
Total	24300	19037	43337

Altas hospitalarias de casos confirmados excluyendo fallecidos por provincia

Provincia	n	Porcentaje
Almería	2960	8.4
Cádiz	3591	10.2



Provincia	n	Porcentaje
Córdoba	3431	9.8
Granada	5941	17.0
Huelva	1705	4.9
Jaén	3597	10.3
Málaga	6051	17.3
Sevilla	7772	22.2
Total	35048	100.0

Altas hospitalarias de casos confirmados excluyendo fallecidos por grupo edad y sexo

Grupo de edad	Hombre	Mujer	Total
[0,5)	105	88	193
[5,15)	81	63	144
[15,25)	217	321	538
[25,35)	691	869	1560
[35,45)	1889	1326	3215
[45,55)	3757	2176	5933
[55,65)	4690	2978	7668
[65,75)	4007	3080	7087
[75,120)	3967	4742	8709
Total	19404	15643	35047

EVOLUCIÓN DE LOS CASOS CONFIRMADOS

Evolución	n	Porcentaje
Curación sin secuelas	559620	93.5
Desconocido	13269	2.2
Provisional-Favorable	12558	2.1
Defunción	10087	1.7
Curación con secuelas	2812	0.5
Provisional-Desfavorable	427	0.1
Total	598773	100.0

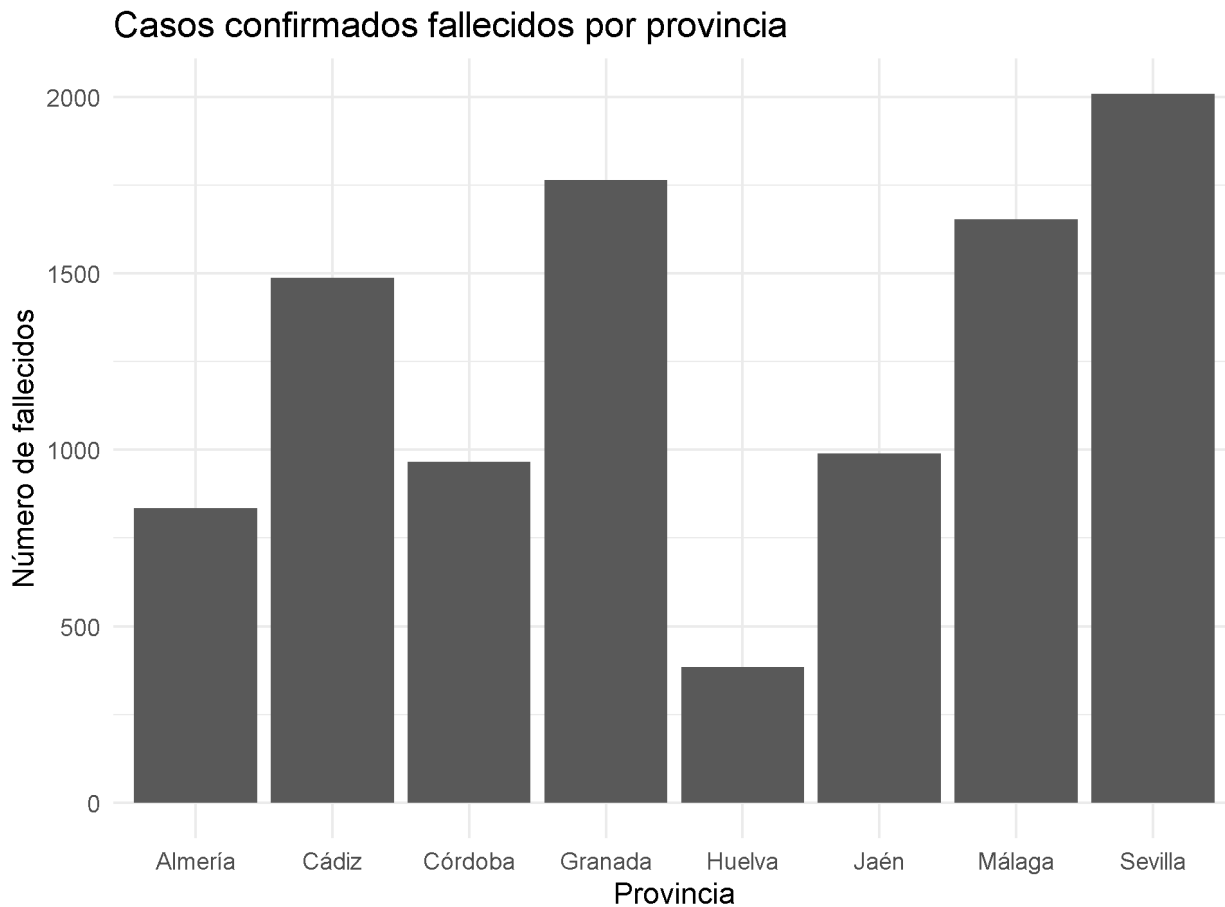
CASOS CONFIRMADOS RECUPERADOS

Provincia	n
Almería	53443
Cádiz	78331
Córdoba	50433
Granada	83771
Huelva	29381
Jaén	47478
Málaga	97469
Sevilla	122126
Total	562432

LETALIDAD

- Casos confirmados fallecidos: 10087
- Letalidad: 1.68 %

Gráfico de casos confirmados fallecidos por provincia



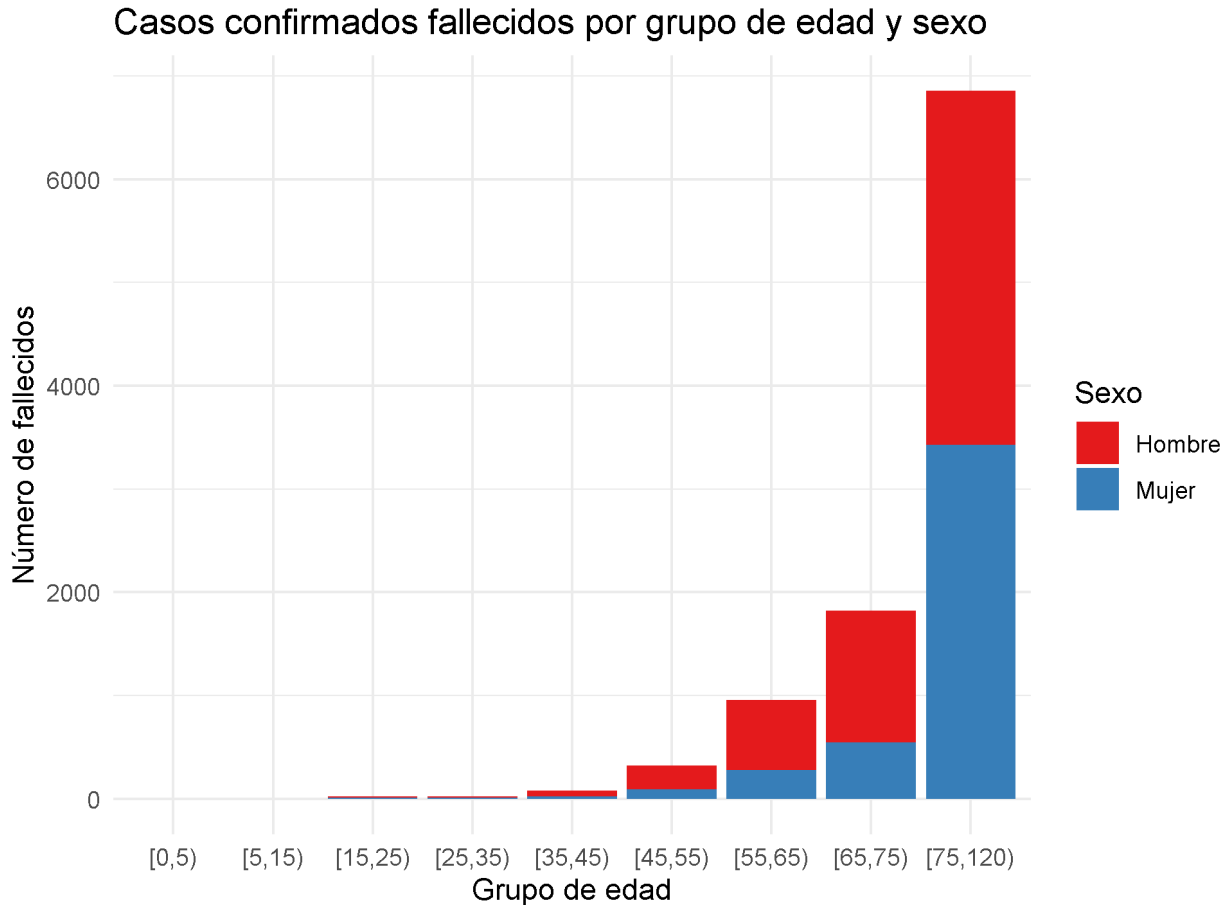
Fuente: Sistema de Vigilancia Epidemiológica de Andalucía (SVEA)

Tabla de casos confirmados fallecidos por provincia:

Provincia	n	Porcentaje
Almería	835	8.3
Cádiz	1488	14.8
Córdoba	965	9.6
Granada	1765	17.5
Huelva	384	3.8
Jaén	989	9.8
Málaga	1653	16.4
Sevilla	2008	19.9

Provincia	n	Porcentaje
Total	10087	100.0

Gráfico de casos confirmados fallecidos por grupo de edad y sexo



Fuente: Sistema de Vigilancia Epidemiológica de Andalucía (SVEA)

Tabla de casos confirmados fallecidos por grupo de edad y sexo:

Grupo de edad	Hombre	Mujer	Total
[0,5)	1	0	1
[5,15)	1	0	1
[15,25)	15	9	24
[25,35)	16	10	26
[35,45)	52	25	77
[45,55)	232	89	321
[55,65)	679	278	957
[65,75)	1276	545	1821
[75,120)	3427	3429	6856
Total	5699	4385	10084

CASOS CONFIRMADOS INSTITUCIONALIZADOS

- Se han notificado 12069 casos confirmados institucionalizados.

Tabla de casos confirmados institucionalizados y fallecidos institucionalizados:

Provincia	Residencias de mayores	Otro tipo de institución	Fallecidos Residencias de mayores	Fallecidos Otro tipo de institución
Almería	456	68	93	8
Cádiz	1187	76	316	5
Córdoba	1624	220	315	7
Granada	1870	438	383	28
Huelva	222	27	52	6
Jaén	1223	197	224	9
Málaga	1686	381	316	21
Sevilla	2071	323	376	21
Total	10339	1730	2075	105

Gráfico de casos confirmados institucionalizados por provincia:

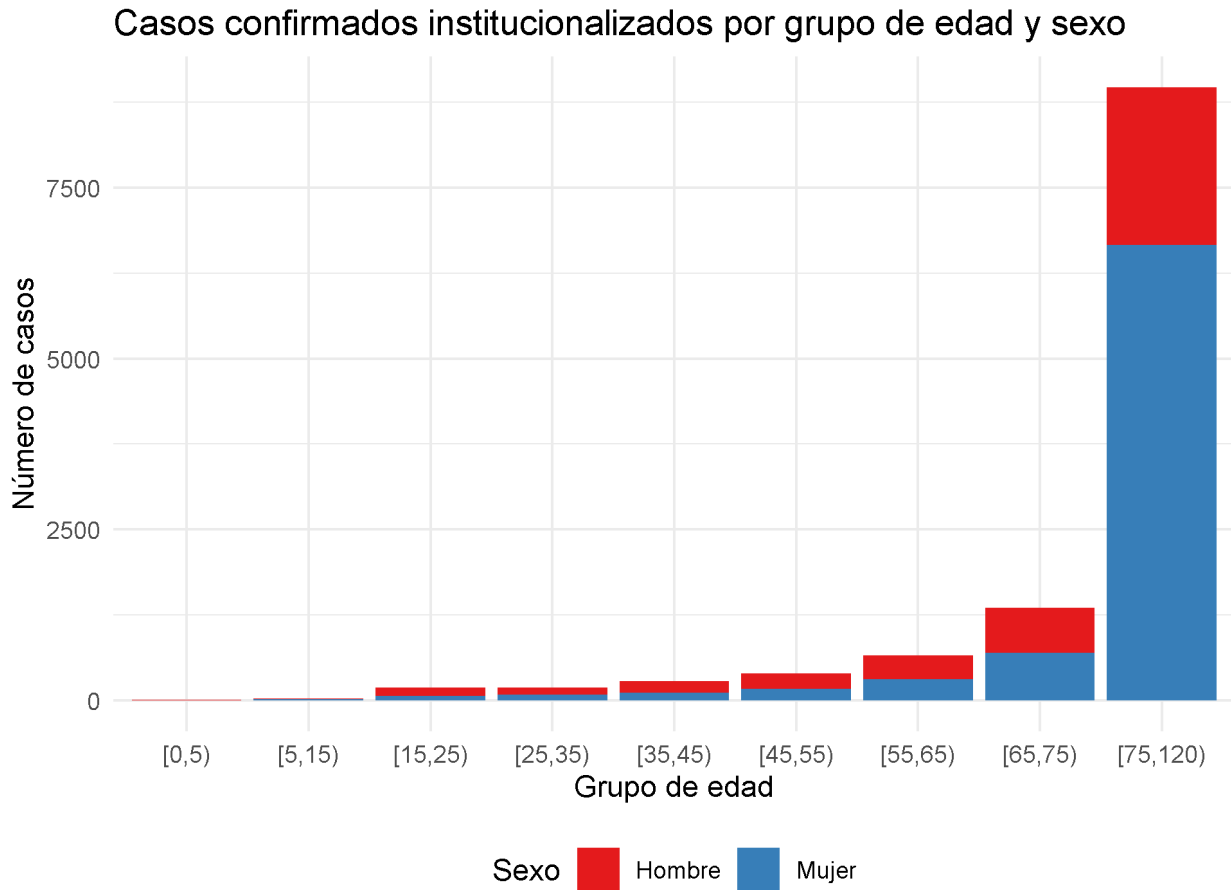


Fuente: Sistema de Vigilancia Epidemiológica de Andalucía (SVEA)

Tabla de casos confirmados institucionalizados por provincia:

Provincia	n	Porcentaje
Almería	524	4.3
Cádiz	1263	10.5
Córdoba	1844	15.3
Granada	2308	19.1
Huelva	249	2.1
Jaén	1420	11.8
Málaga	2067	17.1
Sevilla	2394	19.8
Total	12069	100.0

Gráfico de casos confirmados institucionalizados por grupo de edad y sexo:

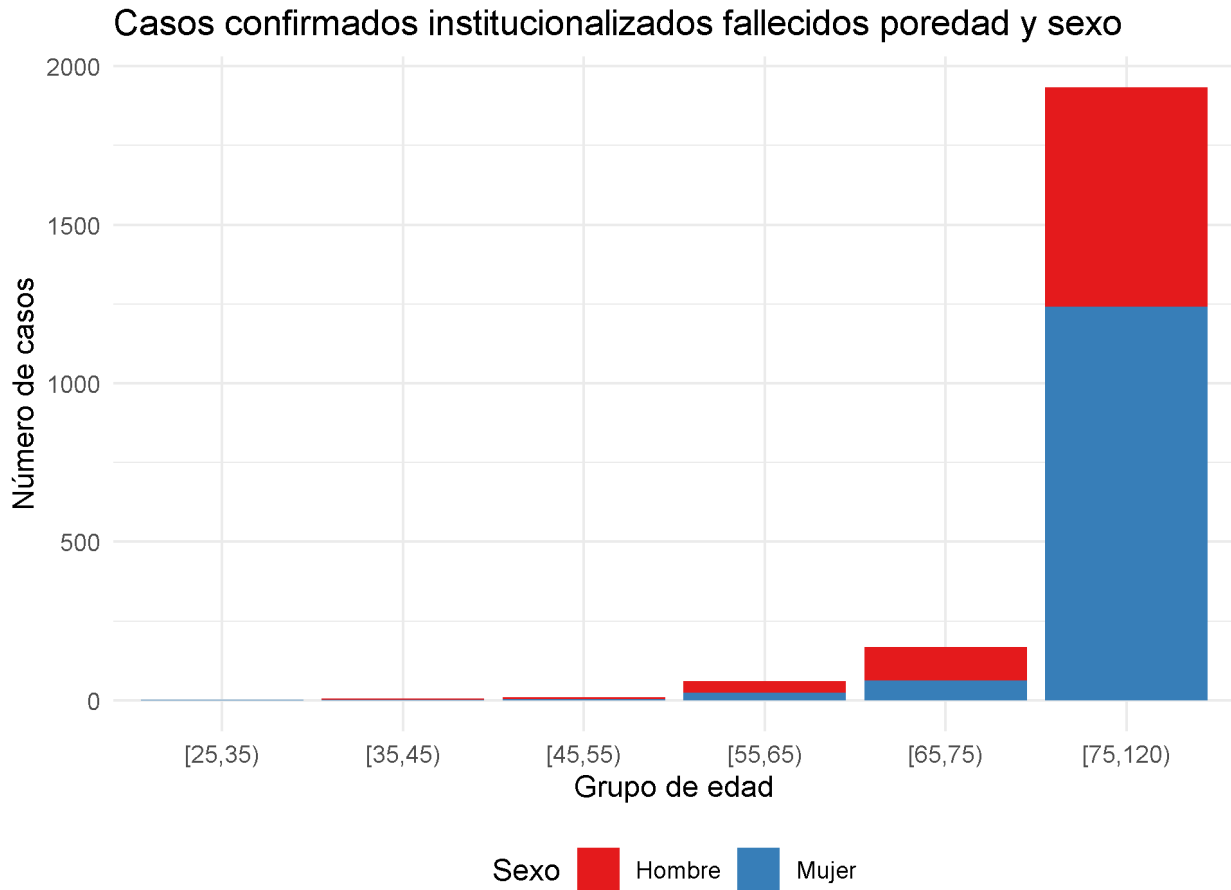


Fuente: Sistema de Vigilancia Epidemiológica de Andalucía (SVEA)

Tabla casos institucionalizados por grupo de edad y sexo:

Grupo de edad	Hombre	Mujer	Total
[0,5)	6	2	8
[5,15)	12	18	30
[15,25)	120	63	183
[25,35)	105	85	190
[35,45)	174	110	284
[45,55)	224	172	396
[55,65)	348	308	656
[65,75)	655	696	1351
[75,120)	2308	6663	8971
Total	3952	8117	12069

Gráfico de casos confirmados institucionalizados fallecidos por grupo de edad y sexo:

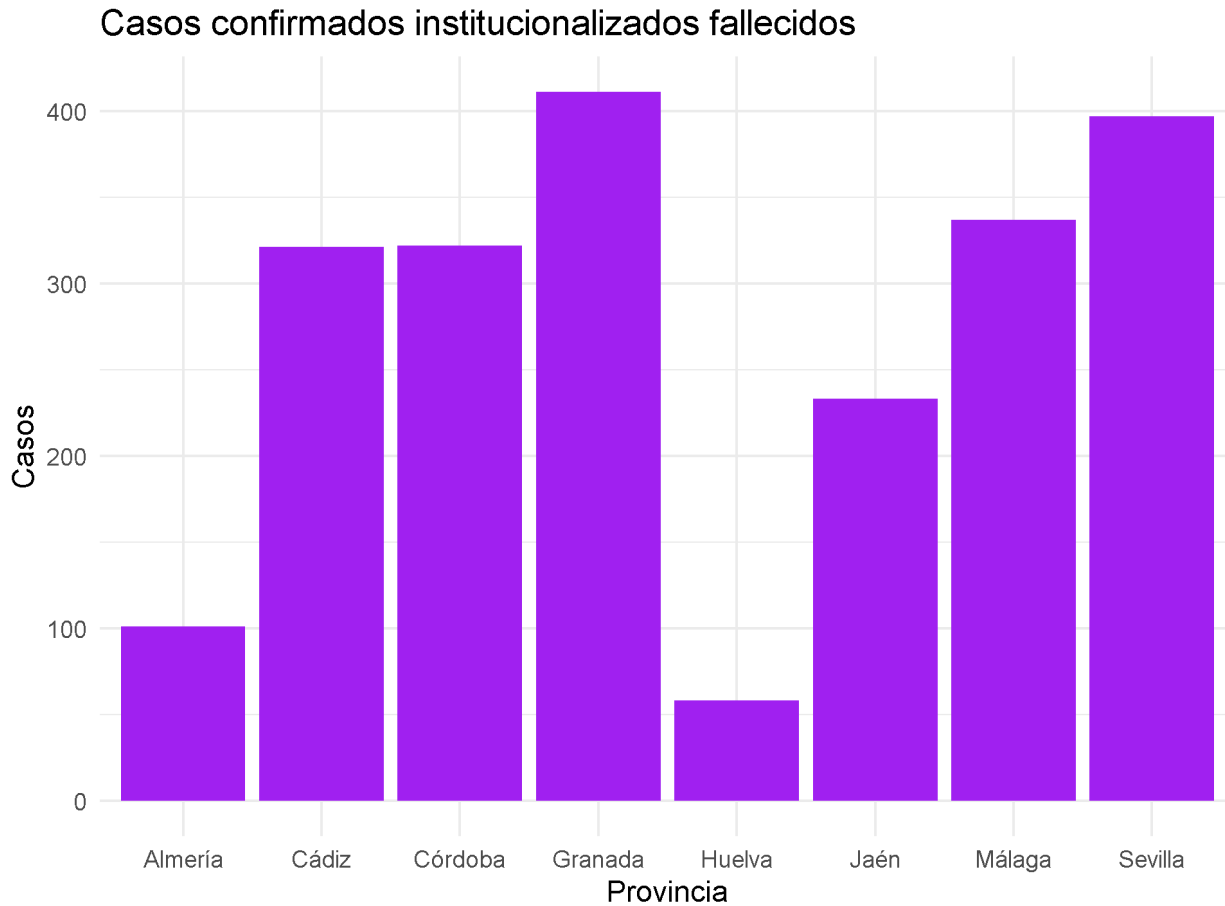


Fuente: Sistema de Vigilancia Epidemiológica de Andalucía (SVEA)

Tabla de casos confirmados institucionalizados fallecidos por grupo de edad y sexo:

Grupo de edad	Hombre	Mujer	Total
[25,35)	0	1	1
[35,45)	5	1	6
[45,55)	6	4	10
[55,65)	37	24	61
[65,75)	105	63	168
[75,120)	693	1241	1934
Total	846	1334	2180

Gráfico de casos confirmados institucionalizados fallecidos por provincia:



Fuente: Sistema de Vigilancia Epidemiológica de Andalucía (SVEA)

Tabla de casos confirmados institucionalizados fallecidos por provincia:

Provincia	n	Porcentaje
Almería	101	4.6
Cádiz	321	14.7
Córdoba	322	14.8
Granada	411	18.9
Huelva	58	2.7
Jaén	233	10.7
Málaga	337	15.5
Sevilla	397	18.2
Total	2180	100.0

CASOS CONFIRMADOS EN PROFESIONALES SANITARIOS O SOCIO-SANITARIOS:

- Se han notificado 19378 casos confirmados en profesionales sanitarios o socio-sanitarios.

Tabla de casos confirmados en profesionales sanitarios o socio-sanitarios por provincia:

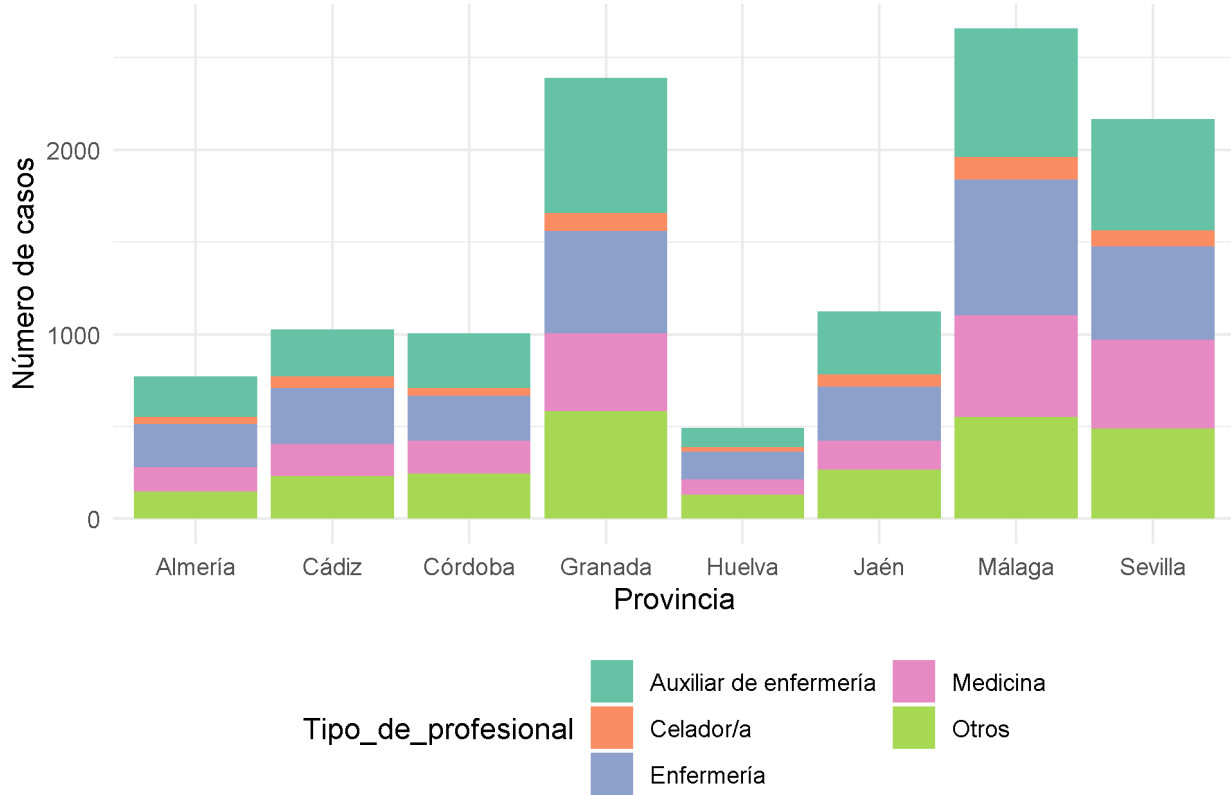
Provincia	No sanitario en centro sanitario	No sanitario en centro sociosanitario	Sanitario en centro sanitario	Sanitario en centro sociosanitario	Sanitario en otro centro	Total	Fallecidos	Curados
Almería	72	146	818	179	73	1288	1	1279
Cádiz	167	222	1453	304	155	2301	5	2270
Córdoba	91	233	932	312	43	1611	3	1592
Granada	373	560	2367	592	177	4069	7	4025
Huelva	49	72	471	88	39	719	0	687
Jaén	114	211	858	360	37	1580	5	1560
Málaga	306	377	2532	617	190	4022	1	3980
Sevilla	319	447	2254	586	182	3788	6	3724
Total	1491	2268	11685	3038	896	19378	28	19117

Tabla de casos confirmados por tipo de profesional:

Tipo de profesional	n	Porcentaje
NA	7742	40.0
Auxiliar de enfermería	3251	16.8
Enfermería	3018	15.6
Otros	2646	13.7
Medicina	2180	11.2
Celador/a	541	2.8
Total	19378	100.0

Gráficos de casos confirmados en profesionales sanitarios o socio-sanitarios por provincia:

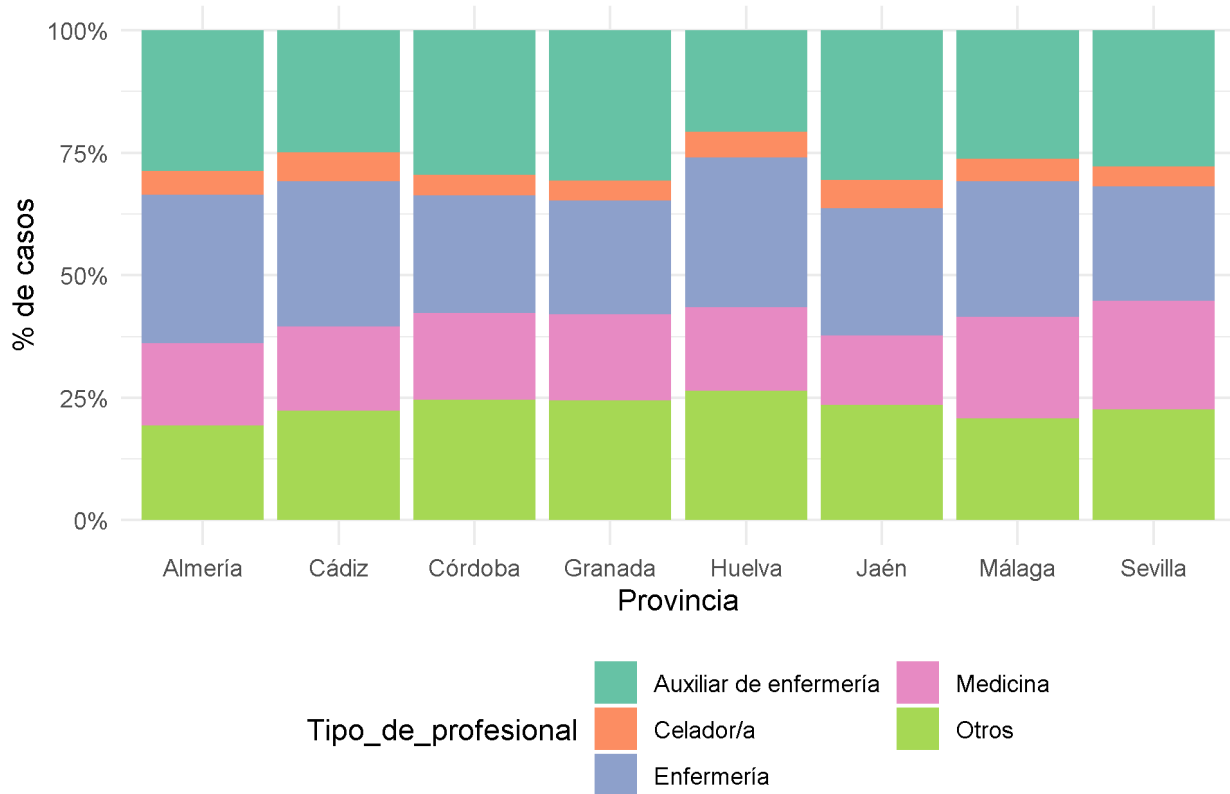
Casos confirmados en profesionales sanitarios o socio-sanitarios
 Provincia y tipo de profesional



Fuente: Sistema de Vigilancia Epidemiológica de Andalucía (SVEA)

Casos confirmados en profesionales sanitarios o socio-sanitarios

Provincia y tipo de profesional



Fuente: Sistema de Vigilancia Epidemiológica de Andalucía (SVEA)

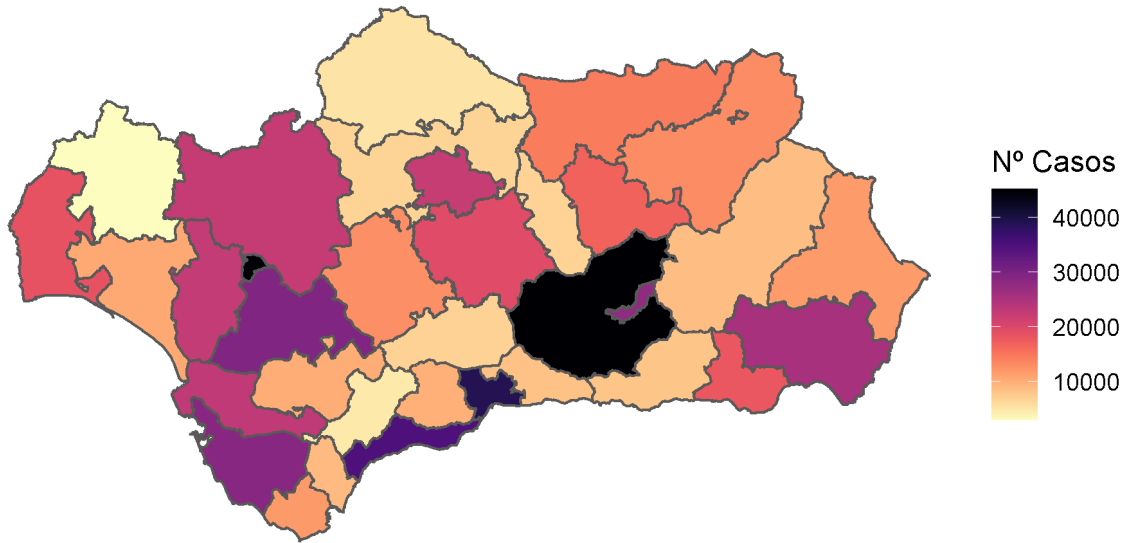
Casos confirmados en profesionales sanitario o socio-sanitario por provincia:

Provincia	n	Porcentaje
Almería	1288	6.6
Cádiz	2301	11.9
Córdoba	1611	8.3
Granada	4069	21.0
Huelva	719	3.7
Jaén	1580	8.2
Málaga	4022	20.8
Sevilla	3788	19.5
Total	19378	100.0

MAPAS

MAPA: Casos confirmados por distrito :

Distribución casos confirmados COVID-19 por Distrito

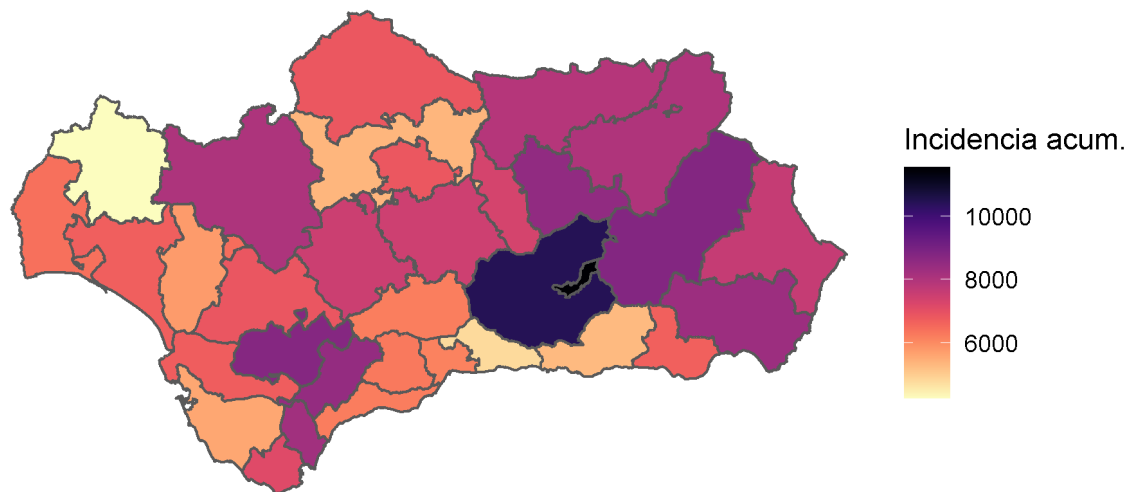


Fuente: Sistema de Vigilancia Epidemiológica de Andalucía (SVEA)

MAPA: Incidencia acumulada por distrito.

Distribución casos COVID-19 por Distrito

Incidencia acumulada x 100.000 habitantes



Fuente: Sistema de Vigilancia Epidemiológica de Andalucía (SVEA)

Provincia	Distrito	Casos	Poblacion	Incidencia_acumulada
Granada	Granada	27694	240363	11521.74
Granada	Metropolitano de Granada	45102	432102	10437.81
Granada	Granada Nordeste	8583	97710	8784.16
Cádiz	Sierra de Cádiz	10100	115574	8738.99
Jaén	Jaén	16769	196573	8530.67
Málaga	Serranía	4661	54999	8474.70
Almería	Almería	25491	306142	8326.53
Cádiz	Campo de Gibraltar Este	8883	107766	8242.86
Sevilla	Sevilla Norte	22385	278104	8049.15
Jaén	Jaen Nordeste	12951	161758	8006.40
Jaén	Jaén Norte	14383	182146	7896.41
Almería	Levante-Alto Almanzora	11664	153184	7614.37
Sevilla	Sevilla Este	12716	169255	7512.92
Córdoba	Córdoba Sur	19488	260440	7482.72
Jaén	Jaén Sur	6672	90904	7339.61
Cádiz	Campo de Gibraltar Oeste	11786	165038	7141.39
Sevilla	Sevilla Sur	29452	428182	6878.38
Córdoba	Córdoba Norte	5141	74944	6859.79
Córdoba	Córdoba	22290	326039	6836.61

Provincia	Distrito	Casos	Poblacion	Incidencia_acumulada
Cádiz	Jerez-Costa Noroeste	23067	342287	6739.08
Huelva	Condado-Campiña	10475	156231	6704.82
Almería	Poniente de Almería	17920	268619	6671.16
Sevilla	Sevilla	44637	691395	6456.08
Huelva	Huelva-Costa	18575	289548	6415.17
Málaga	Valle del Guadalhorce	9812	156298	6277.75
Málaga	Costa del Sol	34871	560785	6218.25
Málaga	La Vega	6834	110176	6202.80
Málaga	Málaga	38954	633521	6148.81
Sevilla	Aljarafe	22506	390752	5759.66
Cádiz	Bahía de Cádiz-La Janda	28753	513384	5600.68
Córdoba	Guadalquivir	6619	123667	5352.28
Granada	Granada Sur	7886	148993	5292.87
Málaga	Axarquía	8159	170141	4795.43
Huelva	Sierra de Huelva-Andévalo Central	2867	67391	4254.28

Tabla de casos por provincia e incidencia acumulada por 100.000 habitantes.

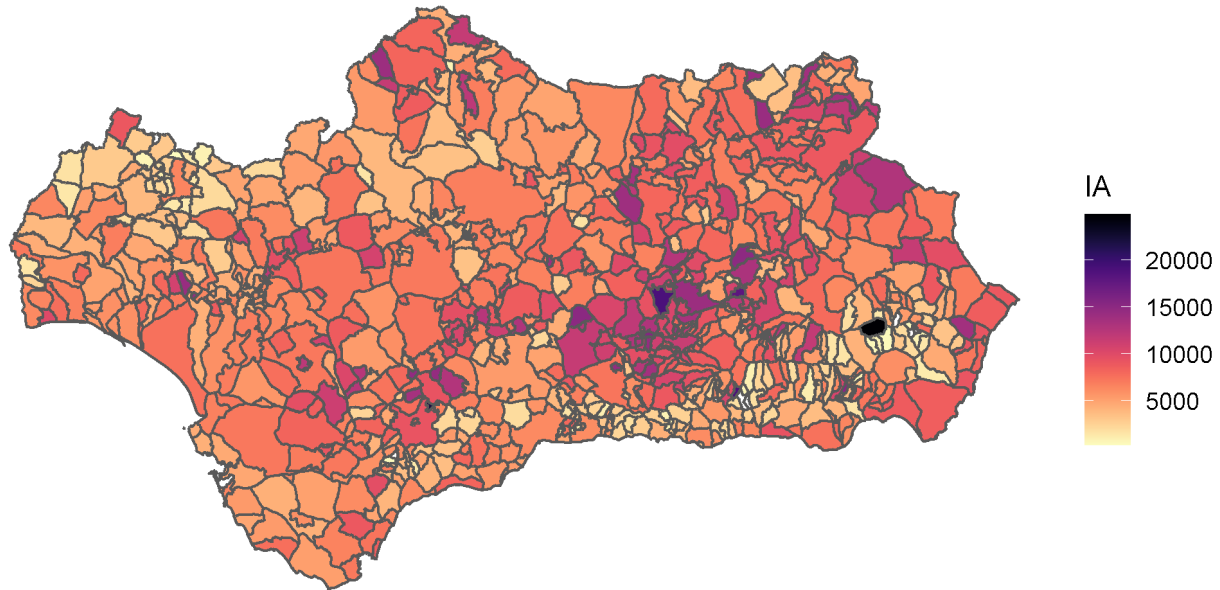
Provincia	Casos	Poblacion	Incidencia_acumulada
Granada	89339	919168	9719.55
Jaén	50784	631381	8043.32
Almería	55083	727945	7566.92
Córdoba	53562	785090	6822.40
Sevilla	131734	1957688	6729.06
Cádiz	82835	1244049	6658.50
Huelva	32032	513170	6241.99
Málaga	103404	1685920	6133.39

MAPA POR MUNICIPIO

Casos confirmados sin municipio: 4197

Distribución casos COVID-19 por municipio

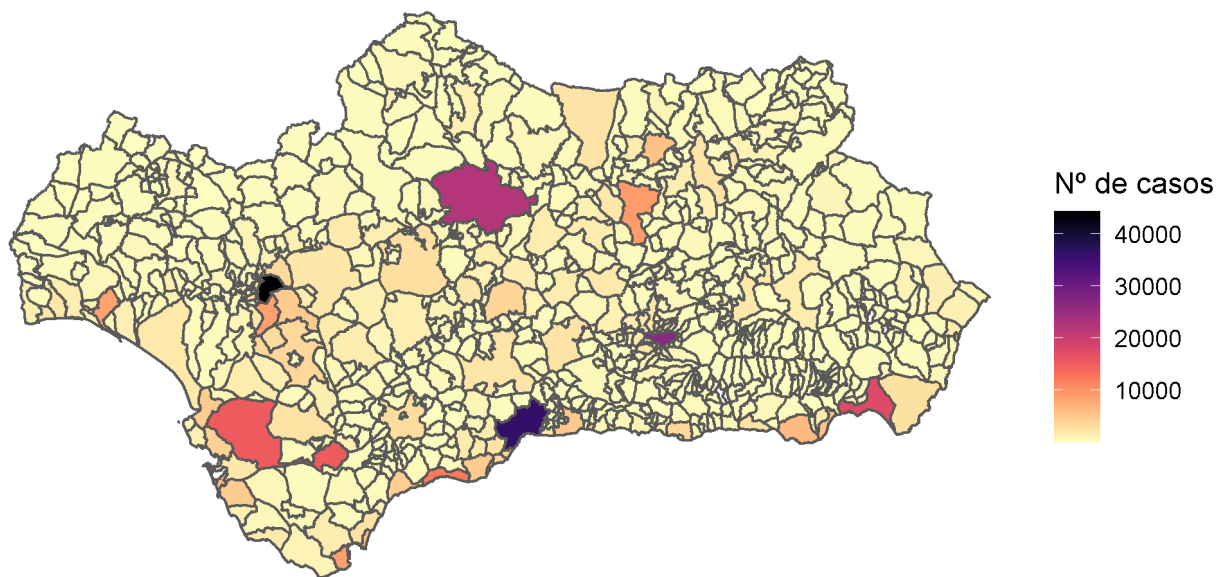
Incidencia acumulada x 100.000 habitantes



Fuente: Sistema de Vigilancia Epidemiológica de Andalucía (SVEA)

Distribución casos COVID-19 por municipio

Casos confirmados



Fuente: Sistema de Vigilancia Epidemiológica de Andalucía (SVEA)

Tabla de casos por municipio e incidencia acumulada por 100.000 habitantes.

Municipio	CODIGOINE	Casos	poblacion	incidencia
Abla	04001	50	1248	4006.41
Abrucena	04002	63	1183	5325.44
Adra	04003	2382	25412	9373.52
Albanchez	04004	17	687	2474.53
Alboloduy	04005	22	609	3612.48
Albox	04006	1085	12083	8979.56
Alcolea	04007	31	844	3672.99
Alcóntar	04008	10	514	1945.53
Alcudia de Monteagud	04009	0	138	0.00
Alhabia	04010	20	677	2954.21
Alhama de Almería	04011	302	3691	8182.06
Alicún	04012	7	201	3482.59
Almería	04013	17588	201322	8736.25
Almócita	04014	5	176	2840.91
Alsodux	04015	1	125	800.00
Antas	04016	455	3315	13725.49
Arboleas	04017	202	4624	4368.51



Municipio	CODIGOINE	Casos	poblacion	incidencia
Armuña de Almanzora	04018	23	300	7666.67
Bacares	04019	62	250	24800.00
Bayárcal	04020	21	312	6730.77
Bayarque	04021	3	216	1388.89
Bédar	04022	30	984	3048.78
Beires	04023	5	120	4166.67
Benahadux	04024	407	4481	9082.79
Benitagla	04026	0	58	0.00
Benizalón	04027	2	262	763.36
Bentarique	04028	14	240	5833.33
Berja	04029	569	12563	4529.17
Canjáyar	04030	34	1189	2859.55
Cantoria	04031	102	3365	3031.20
Carboneras	04032	745	8105	9191.86
Castro de Filabres	04033	1	120	833.33
Cóbdar	04034	14	178	7865.17
Cuevas del Almanzora	04035	1250	14455	8647.53
Chercos	04036	2	298	671.14
Chirivel	04037	174	1489	11685.70
Dalías	04038	149	4066	3664.54
Enix	04041	8	514	1556.42
Felix	04043	26	636	4088.05
Fines	04044	135	2104	6416.35
Fiñana	04045	235	1984	11844.76
Fondón	04046	11	994	1106.64
Gádor	04047	222	3034	7317.07
Los Gallardos	04048	271	2902	9338.39
Garrucha	04049	670	9520	7037.82
Gérgal	04050	46	1080	4259.26
Huécija	04051	18	486	3703.70
Huércal de Almería	04052	1348	17917	7523.58
Huércal-Overa	04053	1370	19432	7050.23
Íllar	04054	62	405	15308.64
Instinción	04055	47	448	10491.07
Laroya	04056	0	198	0.00
Láujar de Andarax	04057	92	1527	6024.89
Líjar	04058	22	394	5583.76
Lubrín	04059	48	1449	3312.63
Lucainena de las Torres	04060	7	564	1241.13
Lúcar	04061	60	760	7894.74
Macael	04062	298	5480	5437.96
María	04063	104	1230	8455.28
Mojácar	04064	568	6778	8380.05
Nacimiento	04065	8	496	1612.90
Níjar	04066	2727	31666	8611.76
Ohanes	04067	13	558	2329.75
Olula de Castro	04068	1	191	523.56
Olula del Río	04069	420	6256	6713.55
Oria	04070	114	2239	5091.56
Padules	04071	28	414	6763.29



Municipio	CODIGOINE	Casos	poblacion	incidencia
Partaloa	04072	38	1035	3671.50
Paterna del Río	04073	7	365	1917.81
Pechina	04074	302	4103	7360.47
Pulpí	04075	931	10358	8988.22
Purchena	04076	69	1664	4146.63
Rágol	04077	19	303	6270.63
Rioja	04078	92	1453	6331.73
Roquetas de Mar	04079	5618	98433	5707.44
Santa Cruz de Marchena	04080	14	199	7035.18
Santa Fe de Mondújar	04081	33	461	7158.35
Senés	04082	9	289	3114.19
Serón	04083	82	2033	4033.45
Sierro	04084	17	379	4485.49
Somontín	04085	13	443	2934.54
Sorbas	04086	113	2436	4638.75
Suflí	04087	1	196	510.20
Tabernas	04088	223	3717	5999.46
Taberno	04089	35	974	3593.43
Tahal	04090	7	336	2083.33
Terque	04091	35	365	9589.04
Tíjola	04092	239	3548	6736.19
Turre	04093	275	3781	7273.21
Turrillas	04094	8	248	3225.81
Uleila del Campo	04095	12	822	1459.85
Urrácal	04096	21	350	6000.00
Velesque	04097	1	230	434.78
Vélez-Blanco	04098	130	1874	6937.03
Vélez-Rubio	04099	634	6546	9685.30
Vera	04100	1563	16996	9196.28
Viator	04101	533	5978	8916.03
Vícar	04102	1753	26899	6516.97
Zurgena	04103	154	2956	5209.74
Las Tres Villas	04901	9	565	1592.92
El Ejido	04902	6292	83758	7512.12
La Mojonera	04903	730	9191	7942.55
Balanegra	04904	227	3105	7310.79
Alcalá de los Gazules	11001	268	5226	5128.21
Alcalá del Valle	11002	684	5043	13563.36
Algar	11003	131	1428	9173.67
Algeciras	11004	8744	123078	7104.44
Algodonales	11005	331	5506	6011.62
Arcos de la Frontera	11006	2554	30818	8287.36
Barbate	11007	1726	22556	7652.07
Los Barrios	11008	1582	23777	6653.49
Benaocaz	11009	46	673	6835.07
Bornos	11010	652	7654	8518.42
El Bosque	11011	131	2137	6130.09
Cádiz	11012	6426	115439	5566.58
Castellar de la Frontera	11013	274	3057	8963.04



Municipio	CODIGOINE	Casos	poblacion	incidencia
Conil de la Frontera	11014	1105	22775	4851.81
Chiclana de la Frontera	11015	4695	85150	5513.80
Chipiona	11016	875	19246	4546.40
Espera	11017	373	3869	9640.73
El Gastor	11018	144	1729	8328.51
Grazalema	11019	167	2013	8296.08
Jerez de la Frontera	11020	15290	213105	7174.87
Jimena de la Frontera	11021	412	6707	6142.84
La Línea de la Concepción	11022	5505	63630	8651.58
Medina Sidonia	11023	508	11773	4314.96
Olvera	11024	596	8062	7392.71
Paterna de Rivera	11025	339	5453	6216.76
Prado del Rey	11026	374	5590	6690.52
El Puerto de Santa María	11027	4100	88703	4622.17
Puerto Real	11028	2005	41700	4808.15
Puerto Serrano	11029	867	6942	12489.20
Rota	11030	1273	29282	4347.38
San Fernando	11031	6252	95001	6580.98
Sanlúcar de Barrameda	11032	4673	69205	6752.40
San Roque	11033	2335	31571	7396.03
Setenil de las Bodegas	11034	212	2741	7734.40
Tarifa	11035	948	18183	5213.66
Torre Alháuquime	11036	24	796	3015.08
Trebujena	11037	505	7016	7197.83
Ubrique	11038	1299	16605	7822.94
Vejer de la Frontera	11039	686	12622	5434.95
Villaluenga del Rosario	11040	19	455	4175.82
Villamartín	11041	1362	12134	11224.66
Zahara	11042	33	1379	2393.04
Benalup-Casas Viejas	11901	422	6986	6040.65
San José del Valle	11902	310	4433	6993.01
San Martín del Tesorillo	11903	138	2801	4926.81
Adamuz	14001	217	4137	5245.35
Aguilar de la Frontera	14002	993	13382	7420.42
Alcaracejos	14003	80	1470	5442.18
Almedinilla	14004	107	2370	4514.77
Almodóvar del Río	14005	519	7932	6543.12
Añora	14006	187	1530	12222.22
Baena	14007	1448	19045	7603.05
Belalcázar	14008	265	3235	8191.65
Belmez	14009	254	2921	8695.65
Benamejí	14010	643	4963	12955.87
Los Blázquez	14011	41	664	6174.70



Municipio	CODIGOINE	Casos	poblacion	incidencia
Bujalance	14012	371	7320	5068.31
Cabra	14013	1357	20347	6669.29
Cañete de las Torres	14014	112	2923	3831.68
Carcabuey	14015	69	2371	2910.16
Cardeña	14016	73	1471	4962.61
La Carlota	14017	567	14079	4027.27
El Carpio	14018	393	4363	9007.56
Castro del Río	14019	577	7767	7428.87
Conquista	14020	21	366	5737.70
Córdoba	14021	22282	326039	6834.15
Doña Mencía	14022	641	4615	13889.49
Dos Torres	14023	157	2394	6558.06
Encinas Reales	14024	132	2254	5856.26
Espejo	14025	167	3289	5077.53
Espiel	14026	88	2405	3659.04
Fernán-Núñez	14027	684	9651	7087.35
Fuente la Lancha	14028	10	342	2923.98
Fuente Obejuna	14029	247	4501	5487.67
Fuente Palmera	14030	450	9766	4607.82
Fuente-Tójar	14031	59	666	8858.86
La Granjuela	14032	51	439	11617.31
Guadalcázar	14033	61	1559	3912.76
El Guijo	14034	15	352	4261.36
Hinojosa del Duque	14035	550	6707	8200.39
Hornachuelos	14036	175	4480	3906.25
Iznájar	14037	186	4134	4499.27
Lucena	14038	3731	42733	8730.96
Luque	14039	270	2976	9072.58
Montalbán de Córdoba	14040	320	4467	7163.64
Montemayor	14041	247	3856	6405.60
Montilla	14042	1456	22739	6403.10
Montoro	14043	530	9293	5703.22
Monturque	14044	92	1943	4734.95
Moriles	14045	388	3701	10483.65
Nueva Carteya	14046	414	5341	7751.36
Obejo	14047	54	2008	2689.24
Palenciana	14048	108	1465	7372.01
Palma del Río	14049	1298	20928	6202.22
Pedro Abad	14050	187	2815	6642.98
Pedroche	14051	57	1482	3846.15
Peñarroya-Pueblonuevo	14052	918	10561	8692.36
Posadas	14053	310	7318	4236.13
Pozoblanco	14054	1182	17204	6870.50
Priego de Córdoba	14055	1527	22367	6827.02
Puente Genil	14056	2102	29943	7020.00
La Rambla	14057	515	7529	6840.22
Rute	14058	984	9898	9941.40
San Sebastián de los Ballesteros	14059	60	804	7462.69
Santaella	14060	157	4614	3402.69
Santa Eufemia	14061	87	743	11709.29



Municipio	CODIGOINE	Casos	poblacion	incidencia
Torrecampo	14062	82	1040	7884.62
Valenzuela	14063	43	1118	3846.15
Valsequillo	14064	49	348	14080.46
La Victoria	14065	68	2289	2970.73
Villa del Río	14066	581	7067	8221.31
Villafranca de Córdoba	14067	265	4860	5452.67
Villaharta	14068	13	621	2093.40
Villanueva de Córdoba	14069	478	8671	5512.63
Villanueva del Duque	14070	54	1448	3729.28
Villanueva del Rey	14071	75	1015	7389.16
Villaralto	14072	9	1118	805.01
Villaviciosa de Córdoba	14073	111	3200	3468.75
El Viso	14074	111	2517	4410.01
Zuheros	14075	50	635	7874.02
Fuente Carreteros	14901	33	1148	2874.56
La Guijarrosa	14902	62	1379	4496.01
Agrón	18001	22	260	8461.54
Alamedilla	18002	85	569	14938.49
Albolote	18003	1981	18962	10447.21
Albondón	18004	18	712	2528.09
Albuñán	18005	31	409	7579.46
Albuñol	18006	465	7353	6323.95
Albuñuelas	18007	72	802	8977.56
Aldeire	18010	60	630	9523.81
Alfacar	18011	659	5488	12008.02
Algarinejo	18012	373	2467	15119.58
Alhama de Granada	18013	432	5867	7363.22
Alhendín	18014	864	9509	9086.13
Alicún de Ortega	18015	28	471	5944.80
Almegíjar	18016	6	337	1780.42
Almuñécar	18017	1126	25927	4342.96
Alquife	18018	34	580	5862.07
Arenas del Rey	18020	39	653	5972.43
Armillá	18021	2367	24340	9724.73
Atarfe	18022	1929	18960	10174.05
Baza	18023	1617	20430	7914.83
Beas de Granada	18024	70	980	7142.86
Beas de Guadix	18025	25	329	7598.78
Benalúa	18027	357	3310	10785.50
Benalúa de las Villas	18028	110	1054	10436.43
Benamaurel	18029	154	2260	6814.16
Bérchules	18030	7	712	983.15
Bubión	18032	18	298	6040.27
Busquístar	18033	53	279	18996.42
Cacín	18034	18	568	3169.01
Cádiar	18035	27	1465	1843.00
Cájar	18036	465	5205	8933.72
Calicasas	18037	51	638	7993.73
Campotéjar	18038	107	1229	8706.27
Caniles	18039	256	4021	6366.58



Municipio	CODIGOINE	Casos	poblacion	incidencia
Cáñar	18040	9	377	2387.27
Capileira	18042	32	563	5683.84
Carataunas	18043	0	201	0.00
Cástaras	18044	0	235	0.00
Castilléjar	18045	106	1321	8024.22
Castril	18046	147	2020	7277.23
Cenes de la Vega	18047	690	8153	8463.14
Cijuela	18048	387	3415	11332.36
Cogollos de Guadix	18049	65	642	10124.61
Cogollos de la Vega	18050	269	2007	13403.09
Colomera	18051	247	1302	18970.81
Cortes de Baza	18053	88	1844	4772.23
Cortes y Graena	18054	40	982	4073.32
Cúllar	18056	246	4091	6013.20
Cúllar Vega	18057	805	7547	10666.49
Chauchina	18059	806	5552	14517.29
Chimeneas	18061	121	1251	9672.26
Churriana de la Vega	18062	1715	15689	10931.23
Darro	18063	204	1634	12484.70
Dehesas de Guadix	18064	43	422	10189.57
Dehesas Viejas	18065	34	688	4941.86
Deifontes	18066	269	2600	10346.15
Diezma	18067	57	764	7460.73
Dílar	18068	152	2092	7265.77
Dólar	18069	27	628	4299.36
Dúdar	18070	15	327	4587.16
Dúrcal	18071	678	7111	9534.52
Escúzar	18072	108	791	13653.60
Ferreira	18074	9	301	2990.03
Fonelas	18076	82	978	8384.46
Fornes	18077	48	556	8633.09
Freila	18078	63	939	6709.27
Fuente Vaqueros	18079	683	4384	15579.38
Galera	18082	78	1071	7282.91
Gobernador	18083	5	229	2183.41
Gójar	18084	491	5909	8309.36
Gor	18085	30	744	4032.26
Gorafe	18086	17	383	4438.64
Granada	18087	26834	233648	11484.80
Guadahortuna	18088	135	1872	7211.54
Guadix	18089	1966	18436	10663.92
Gualchos	18093	296	5190	5703.28
Güéjar Sierra	18094	242	2857	8470.42
Güevéjar	18095	210	2640	7954.55
Huélogo	18096	72	401	17955.11
Huéneja	18097	62	1170	5299.15
Huéscar	18098	803	7195	11160.53
Huétor de Santillán	18099	176	1882	9351.75
Huétor Tájar	18100	1081	10399	10395.23
Huétor Vega	18101	1266	12035	10519.32
Íllora	18102	1212	10065	12041.73
Ítrabo	18103	28	991	2825.43
Iznalloz	18105	725	5120	14160.16



Municipio	CODIGOINE	Casos	poblacion	incidencia
Játar	18106	17	623	2728.73
Jayena	18107	83	1052	7889.73
Jérez del Marquesado	18108	63	955	6596.86
Jete	18109	8	927	863.00
Jun	18111	434	3853	11263.95
Juñeres	18112	1	135	740.74
La Calahorra	18114	83	668	12425.15
Láchar	18115	453	3513	12894.96
Lanjarón	18116	160	3530	4532.58
Lanteira	18117	46	564	8156.03
Lecrín	18119	90	2156	4174.40
Lentegí	18120	3	333	900.90
Lobras	18121	0	133	0.00
Loja	18122	2383	20419	11670.50
Lugros	18123	16	310	5161.29
Lújar	18124	12	483	2484.47
La Malahá	18126	181	1784	10145.74
Maracena	18127	2289	22306	10261.81
Marchal	18128	23	414	5555.56
Moclín	18132	341	3622	9414.69
Molvízar	18133	91	2772	3282.83
Monachil	18134	706	8007	8817.28
Montefrío	18135	552	5313	10389.61
Montejícar	18136	209	2110	9905.21
Montillana	18137	126	1129	11160.32
Moraleda de Zafayona	18138	276	3117	8854.67
Motril	18140	3589	58460	6139.24
Murtas	18141	17	455	3736.26
Nigüelas	18143	86	1185	7257.38
Nívar	18144	86	1036	8301.16
Ogíjares	18145	1577	14348	10991.08
Orce	18146	85	1185	7173.00
Órgiva	18147	327	5784	5653.53
Otívar	18148	27	1011	2670.62
Villa de Otura	18149	621	6982	8894.30
Padul	18150	915	8694	10524.50
Pampaneira	18151	12	317	3785.49
Pedro Martínez	18152	150	1138	13181.02
Peligros	18153	1594	11492	13870.52
La Peza	18154	66	1167	5655.53
Pinos Genil	18157	123	1490	8255.03
Pinos Puente	18158	1280	9894	12937.13
Píñar	18159	58	1103	5258.39
Polícar	18161	3	263	1140.68
Polopos	18162	59	1722	3426.25
Pórtugos	18163	36	368	9782.61
Puebla de Don Fadrique	18164	288	2238	12868.63
Pulianas	18165	654	5466	11964.87
Purullena	18167	247	2306	10711.19
Quéntar	18168	68	947	7180.57



Municipio	CODIGOINE	Casos	poblacion	incidencia
Rubite	18170	8	382	2094.24
Salar	18171	291	2621	11102.63
Salobreña	18173	507	12513	4051.79
Santa Cruz del Comercio	18174	77	531	14500.94
Santa Fe	18175	1697	15222	11148.34
Soportújar	18176	17	264	6439.39
Sorvilán	18177	36	527	6831.12
Torre-Cardela	18178	48	716	6703.91
Torvizcón	18179	24	625	3840.00
Trevélez	18180	55	736	7472.83
Turón	18181	5	232	2155.17
Ugíjar	18182	203	2517	8065.16
Válor	18183	18	677	2658.79
Vélez de Benaudalla	18184	135	2890	4671.28
Ventas de Huelma	18185	82	657	12480.97
Villanueva de las Torres	18187	21	562	3736.65
Villanueva Mesía	18188	211	2021	10440.38
Víznar	18189	75	993	7552.87
Zafarraya	18192	122	2120	5754.72
La Zubia	18193	2005	19330	10372.48
Zújar	18194	265	2544	10416.67
La Taha	18901	71	670	10597.01
El Valle	18902	59	907	6504.96
Nevada	18903	85	1072	7929.10
Alpujarra de la Sierra	18904	23	969	2373.58
Las Gábias	18905	2075	21543	9631.90
Los Guájares	18906	27	1053	2564.10
Valle del Zalabí	18907	155	2105	7363.42
Villamena	18908	100	934	10706.64
Morelábor	18909	61	572	10664.34
El Pinar	18910	23	865	2658.96
Vegas del Genil	18911	1032	11432	9027.29
Cuevas del Campo	18912	141	1744	8084.86
Zagra	18913	112	885	12655.37
Valderrubio	18914	229	2066	11084.22
Domingo Pérez de Granada	18915	92	878	10478.36
Torrenueva Costa	18916	92	2796	3290.41
Alájar	21001	17	759	2239.79
Aljaraque	21002	1133	21474	5276.15
El Almendro	21003	38	840	4523.81
Almonaster la Real	21004	68	1788	3803.13
Almonte	21005	1849	24507	7544.78
Alosno	21006	169	3933	4296.97
Aracena	21007	540	8255	6541.49
Aroche	21008	91	3054	2979.70
Arroyomolinos de León	21009	9	947	950.37
Ayamonte	21010	1326	21104	6283.17
Beas	21011	212	4341	4883.67
Berrocal	21012	19	303	6270.63



Municipio	CODIGOINE	Casos	poblacion	incidencia
Bollullos Par del Condado	21013	1001	14387	6957.67
Bonares	21014	279	6060	4603.96
Cabezas Rubias	21015	37	706	5240.79
Cala	21016	35	1159	3019.84
Calañas	21017	191	2768	6900.29
El Campillo	21018	73	2024	3606.72
Campofrío	21019	10	713	1402.52
Cañaveral de León	21020	5	396	1262.63
Cartaya	21021	1355	20083	6747.00
Castaño del Robledo	21022	7	228	3070.18
El Cerro de Andévalo	21023	147	2327	6317.15
Corteconcepción	21024	24	536	4477.61
Cortegana	21025	214	4602	4650.15
Cortelazor	21026	8	299	2675.59
Cumbres de Enmedio	21027	0	51	0.00
Cumbres de San Bartolomé	21028	11	376	2925.53
Cumbres Mayores	21029	54	1749	3087.48
Chucena	21030	143	2223	6432.75
Encinasola	21031	118	1310	9007.63
Escacena del Campo	21032	159	2287	6952.34
Fuenteheridos	21033	8	709	1128.35
Galaroza	21034	42	1382	3039.07
Gibraleón	21035	637	12737	5001.18
La Granada de Río-Tinto	21036	3	243	1234.57
El Granado	21037	38	532	7142.86
Higuera de la Sierra	21038	34	1291	2633.62
Hinojales	21039	1	330	303.03
Hinojos	21040	171	3961	4317.09
Huelva	21041	8606	143837	5983.16
Isla Cristina	21042	2152	21393	10059.37
Jabugo	21043	68	2260	3008.85
Lepe	21044	2141	27880	7679.34
Linares de la Sierra	21045	4	262	1526.72
Lucena del Puerto	21046	259	3261	7942.35
Manzanilla	21047	102	2118	4815.86
Los Marines	21048	6	399	1503.76
Minas de Riotinto	21049	128	3812	3357.82
Moguer	21050	1310	21867	5990.76
La Nava	21051	2	258	775.19
Nerva	21052	178	5169	3443.61
Niebla	21053	242	4116	5879.49
La Palma del Condado	21054	1172	10801	10850.85
Palos de la Frontera	21055	683	11742	5816.73
Paterna del Campo	21056	128	3457	3702.63
Paymogo	21057	75	1162	6454.39
Puebla de Guzmán	21058	120	3092	3880.98
Puerto Moral	21059	4	278	1438.85
Punta Umbría	21060	833	15355	5424.94



Municipio	CODIGOINE	Casos	poblacion	incidencia
Rociana del Condado	21061	563	7939	7091.57
Rosal de la Frontera	21062	29	1697	1708.90
San Bartolomé de la Torre	21063	301	3761	8003.19
San Juan del Puerto	21064	525	9411	5578.58
Sanlúcar de Guadiana	21065	6	403	1488.83
San Silvestre de Guzmán	21066	15	614	2443.00
Santa Ana la Real	21067	10	475	2105.26
Santa Bárbara de Casa	21068	15	1043	1438.16
Santa Olalla del Cala	21069	100	2022	4945.60
Trigueros	21070	322	7862	4095.65
Valdelarco	21071	4	231	1731.60
Valverde del Camino	21072	608	12750	4768.63
Villablanca	21073	187	2885	6481.80
Villalba del Alcor	21074	482	3366	14319.67
Villanueva de las Cruces	21075	20	387	5167.96
Villanueva de los Castillejos	21076	165	2825	5840.71
Villarrasa	21077	179	2211	8095.88
Zalamea la Real	21078	94	3054	3077.93
Zufre	21079	17	796	2135.68
La Zarza-Perrunal	21902	25	1253	1995.21
Albanchez de Mágina	23001	27	1011	2670.62
Alcalá la Real	23002	1828	21709	8420.47
Alcaudete	23003	598	10483	5704.47
Aldeaquemada	23004	31	476	6512.61
Andújar	23005	2316	36615	6325.28
Arjona	23006	345	5515	6255.67
Arjonilla	23007	169	3571	4732.57
Arquillos	23008	152	1722	8826.95
Baeza	23009	1359	15791	8606.17
Bailén	23010	1619	17548	9226.12
Baños de la Encina	23011	203	2576	7880.43
Beas de Segura	23012	520	5100	10196.08
Begíjar	23014	252	3009	8374.88
Bélmez de la Moraleda	23015	101	1569	6437.22
Benatae	23016	28	445	6292.13
Cabra del Santo Cristo	23017	111	1782	6228.96
Cambil	23018	204	2683	7603.43
Campillo de Arenas	23019	220	1751	12564.25
Canena	23020	113	1814	6229.33
Carboneros	23021	19	591	3214.89
La Carolina	23024	871	15160	5745.38
Castellar	23025	468	3292	14216.28
Castillo de Locubín	23026	405	4049	10002.47



Municipio	CODIGOINE	Casos	poblacion	incidencia
Cazalilla	23027	108	803	13449.56
Cazorla	23028	473	7352	6433.62
Chiclana de Segura	23029	34	955	3560.21
Chilluévar	23030	97	1410	6879.43
Escañuela	23031	41	944	4343.22
Espeluy	23032	36	620	5806.45
Frailles	23033	180	1585	11356.47
Fuensanta de Martos	23034	210	3038	6912.44
Fuerte del Rey	23035	163	1355	12029.52
Génave	23037	26	590	4406.78
La Guardia de Jaén	23038	420	4983	8428.66
Guarromán	23039	277	2739	10113.18
Lahiguera	23040	145	1686	8600.24
Higuera de Calatrava	23041	38	614	6188.93
Hinojares	23042	18	373	4825.74
Hornos	23043	50	594	8417.51
Huelma	23044	464	5744	8077.99
Huesa	23045	229	2490	9196.79
Ibros	23046	175	2827	6190.31
La Iruela	23047	134	1879	7131.45
Iznatoraf	23048	63	942	6687.90
Jabalquinto	23049	137	2017	6792.27
Jaén	23050	9161	112757	8124.55
Jamilena	23051	280	3271	8560.07
Jimena	23052	116	1269	9141.06
Jódar	23053	1298	11634	11156.95
Larva	23054	39	474	8227.85
Linares	23055	5620	57353	9798.96
Lopera	23056	255	3652	6982.48
Lupión	23057	40	820	4878.05
Mancha Real	23058	837	11328	7388.77
Marmolejo	23059	310	6763	4583.76
Martos	23060	1649	24343	6774.02
Mengíbar	23061	832	9997	8322.50
Montizón	23062	50	1689	2960.33
Navas de San Juan	23063	375	4528	8281.80
Noalejo	23064	174	1932	9006.21
Orcera	23065	247	1791	13791.18
Peal de Becerro	23066	217	5240	4141.22
Pegalajar	23067	252	2875	8765.22
Porcuna	23069	356	6156	5782.98
Pozo Alcón	23070	492	4731	10399.49
Puente de Génave	23071	130	2159	6021.31
La Puerta de Segura	23072	184	2234	8236.35
Quesada	23073	386	5196	7428.79
Rus	23074	174	3531	4927.78
Sabiote	23075	296	3886	7617.09
Santa Elena	23076	33	890	3707.87
Santiago de Calatrava	23077	12	675	1777.78
Santisteban del Puerto	23079	346	4463	7752.63
Santo Tomé	23080	186	2129	8736.50



Municipio	CODIGOINE	Casos	poblacion	incidencia
Segura de la Sierra	23081	217	1803	12035.50
Siles	23082	109	2220	4909.91
Sorihuela del Guadalimar	23084	49	1098	4462.66
Torreblascopedro	23085	252	2508	10047.85
Torredelcampo	23086	1975	14142	13965.49
Torredonjimeno	23087	1098	13632	8054.58
Torreperogil	23088	602	7222	8335.64
Torres	23090	70	1372	5102.04
Torres de Albánchez	23091	30	770	3896.10
Úbeda	23092	2329	34329	6784.35
Valdepeñas de Jaén	23093	245	3679	6659.42
Vilches	23094	330	4409	7484.69
Villacarrillo	23095	967	10673	9060.25
Villanueva de la Reina	23096	188	3038	6188.28
Villanueva del Arzobispo	23097	699	8078	8653.13
Villardompardo	23098	42	968	4338.84
Los Villares	23099	638	6020	10598.01
Villarodrigo	23101	28	391	7161.13
Cárcheles	23901	46	1332	3453.45
Bedmar y Garcéz	23902	206	2633	7823.78
Villatorres	23903	273	4298	6351.79
Santiago-Pontones	23904	261	2911	8965.99
Arroyo del Ojanco	23905	276	2287	12068.21
Alameda	29001	599	5387	11119.36
Alcaucín	29002	71	2279	3115.40
Alfarnate	29003	98	1065	9201.88
Alfarnatejo	29004	25	364	6868.13
Algarrobo	29005	311	6556	4743.75
Algatocín	29006	57	814	7002.46
Alhaurín de la Torre	29007	2428	41170	5897.50
Alhaurín el Grande	29008	1664	25358	6562.03
Almáchar	29009	157	1817	8640.62
Almargen	29010	283	1947	14535.18
Almogía	29011	77	3792	2030.59
Álora	29012	822	13112	6269.07
Alozaina	29013	93	2061	4512.37
Alpandeire	29014	16	263	6083.65
Antequera	29015	2238	41318	5416.53
Árchez	29016	18	385	4675.32
Archidona	29017	408	8168	4995.10
Ardales	29018	171	2506	6823.62
Arenas	29019	37	1177	3143.59
Arriate	29020	338	4082	8280.25
Atajate	29021	0	169	0.00
Benadalid	29022	1	233	429.18
Benahavís	29023	322	7748	4155.91
Benalauría	29024	12	438	2739.73
Benalmádena	29025	3684	69144	5328.01
Benamargosa	29026	41	1535	2671.01
Benamocarra	29027	147	3046	4826.00



Municipio	CODIGOINE	Casos	poblacion	incidencia
Benaolán	29028	73	1453	5024.09
Benarrabá	29029	17	446	3811.66
El Borge	29030	74	922	8026.03
El Burgo	29031	41	1792	2287.95
Campillos	29032	520	8387	6200.07
Canillas de Aceituno	29033	42	1680	2500.00
Canillas de Albaida	29034	20	759	2635.05
Cañete la Real	29035	153	1633	9369.26
Carratraca	29036	17	740	2297.30
Cartajima	29037	15	242	6198.35
Cártama	29038	1615	26738	6040.09
Casabermeja	29039	209	3629	5759.16
Casarabonela	29040	60	2514	2386.63
Casares	29041	281	6883	4082.52
Coín	29042	1721	22673	7590.53
Colmenar	29043	136	3409	3989.44
Comares	29044	21	1330	1578.95
Cómpeta	29045	95	3967	2394.76
Cortes de la Frontera	29046	182	3065	5938.01
Cuevas Bajas	29047	39	1370	2846.72
Cuevas del Becerro	29048	350	1597	21916.09
Cuevas de San Marcos	29049	319	3601	8858.65
Cútar	29050	19	616	3084.42
Estepona	29051	4496	70228	6402.00
Faraján	29052	10	261	3831.42
Frigiliana	29053	57	3062	1861.53
Fuengirola	29054	4341	82837	5240.41
Fuente de Piedra	29055	108	2662	4057.10
Gaucín	29056	155	1589	9754.56
Genalguacil	29057	20	393	5089.06
Guaro	29058	156	2280	6842.11
Humilladero	29059	153	3297	4640.58
Igualeja	29060	37	752	4920.21
Istán	29061	54	1494	3614.46
Iznate	29062	11	907	1212.79
Jimera de Líbar	29063	22	379	5804.75
Jubrique	29064	19	523	3632.89
Júzcar	29065	7	214	3271.03
Macharaviaya	29066	5	513	974.66
Málaga	29067	36224	578460	6262.14
Manilva	29068	1046	16439	6362.92
Marbella	29069	12204	147633	8266.44
Mijas	29070	4784	85397	5602.07
Moclinejo	29071	89	1251	7114.31
Mollina	29072	239	5276	4529.95
Monda	29073	219	2697	8120.13
Montejaque	29074	80	949	8429.93
Nerja	29075	598	21144	2828.23
Ojén	29076	193	3816	5057.65
Parauta	29077	8	239	3347.28
Periana	29079	209	3089	6765.94
Pizarra	29080	567	9444	6003.81



Municipio	CODIGOINE	Casos	poblacion	incidencia
Pujerra	29081	4	308	1298.70
Rincón de la Victoria	29082	2273	48768	4660.84
Riogordo	29083	103	2723	3782.59
Ronda	29084	3110	33730	9220.28
Salares	29085	10	173	5780.35
Sayalonga	29086	66	1568	4209.18
Sedella	29087	6	576	1041.67
Sierra de Yeguas	29088	280	3318	8438.82
Teba	29089	478	3744	12767.09
Tolox	29090	75	2136	3511.24
Torrox	29091	427	17943	2379.76
Totalán	29092	17	737	2306.65
Valle de Abdalajís	29093	72	2502	2877.70
Vélez-Málaga	29094	5043	82365	6122.75
Villanueva de	29095	93	4148	2242.04
Algaidas				
Villanueva del	29096	204	3362	6067.82
Rosario				
Villanueva del	29097	414	5308	7799.55
Trabuco				
Villanueva de Tapia	29098	59	1460	4041.10
Viñuela	29099	59	2055	2871.05
Yunquera	29100	157	2869	5472.29
Torremolinos	29901	3384	69166	4892.58
Villanueva de la	29902	156	3288	4744.53
Concepción				
Montecorto	29903	28	586	4778.16
Serrato	29904	32	482	6639.00
Aguadulce	41001	111	2035	5454.55
Alanís	41002	96	1706	5627.20
Albaida del Aljarafe	41003	130	3201	4061.23
Alcalá de Guadaíra	41004	4768	75533	6312.47
Alcalá del Río	41005	1187	12186	9740.69
Alcolea del Río	41006	165	3347	4929.79
La Algaba	41007	1988	16503	12046.29
Algámitas	41008	184	1253	14684.76
Almadén de la Plata	41009	63	1307	4820.20
Almensilla	41010	244	6175	3951.42
Arahal	41011	1713	19533	8769.77
Aznalcázar	41012	273	4588	5950.31
Aznalcóllar	41013	177	6083	2909.75
Badolatosa	41014	275	3079	8931.47
Benacazón	41015	466	7222	6452.51
Bollullos de la	41016	463	10931	4235.66
Mitación				
Bormujos	41017	1263	22180	5694.32
Brenes	41018	1109	12501	8871.29
Burguillos	41019	517	6766	7641.15
Las Cabezas de San	41020	1249	16358	7635.41
Juan				
Camas	41021	1768	27560	6415.09
La Campana	41022	562	5238	10729.29
Cantillana	41023	1196	10736	11140.09



Municipio	CODIGOINE	Casos	poblacion	incidencia
Carmona	41024	2124	28834	7366.30
Carrión de los Céspedes	41025	127	2547	4986.26
Casariche	41026	682	5429	12562.17
Castilblanco de los Arroyos	41027	302	4899	6164.52
Castilleja de Guzmán	41028	173	2833	6106.60
Castilleja de la Cuesta	41029	883	17516	5041.11
Castilleja del Campo	41030	27	640	4218.75
El Castillo de las Guardas	41031	107	1468	7288.83
Cazalla de la Sierra	41032	248	4684	5294.62
Constantina	41033	431	5864	7349.93
Coria del Río	41034	2125	30908	6875.24
Coripe	41035	58	1238	4684.98
El Coronil	41036	227	4717	4812.38
Los Corrales	41037	265	3938	6729.30
Dos Hermanas	41038	8649	135050	6404.29
Écija	41039	2841	39893	7121.55
Espartinas	41040	671	15824	4240.39
Estepa	41041	1207	12497	9658.32
Fuentes de Andalucía	41042	516	7152	7214.77
El Garrobo	41043	86	782	10997.44
Gelves	41044	564	10193	5533.21
Gerena	41045	401	7674	5225.44
Gilena	41046	375	3727	10061.71
Gines	41047	681	13428	5071.49
Guadalcanal	41048	124	2608	4754.60
Guillena	41049	905	12903	7013.87
Herrera	41050	477	6464	7379.33
Huévar del Aljarafe	41051	139	3060	4542.48
Lantejuela	41052	313	3846	8138.33
Lebrija	41053	1573	27578	5703.82
Lora de Estepa	41054	54	873	6185.57
Lora del Río	41055	1656	18630	8888.89
La Luisiana	41056	267	4578	5832.24
El Madroño	41057	6	287	2090.59
Mairena del Alcor	41058	1488	23698	6279.01
Mairena del Aljarafe	41059	2598	46555	5580.50
Marchena	41060	1113	19329	5758.19
Marinaleda	41061	194	2592	7484.57
Martín de la Jara	41062	256	2665	9606.00
Los Molares	41063	381	3518	10830.02
Montellano	41064	723	7053	10250.96
Morón de la Frontera	41065	1487	27633	5381.25
Las Navas de la Concepción	41066	25	1542	1621.27
Olivares	41067	559	9466	5905.35
Osuna	41068	1302	17621	7388.91
Los Palacios y Villafranca	41069	3183	38548	8257.24



Municipio	CODIGOINE	Casos	poblacion	incidencia
Palomares del Río	41070	413	8843	4670.36
Paradas	41071	522	6857	7612.66
Pedrera	41072	539	5158	10449.79
El Pedroso	41073	79	2009	3932.30
Peñaflor	41074	201	3639	5523.50
Pilas	41075	1227	13952	8794.44
Pruna	41076	209	2605	8023.03
La Puebla de Cazalla	41077	659	10932	6028.17
La Puebla de los Infantes	41078	102	2980	3422.82
La Puebla del Río	41079	824	11920	6912.75
El Real de la Jara	41080	32	1494	2141.90
La Rinconada	41081	3355	39062	8588.91
La Roda de Andalucía	41082	288	4175	6898.20
El Ronquillo	41083	68	1377	4938.27
El Rubio	41084	219	3369	6500.45
Salteras	41085	244	5564	4385.33
San Juan de Aznalfarache	41086	1526	21774	7008.36
Sanlúcar la Mayor	41087	615	13943	4410.82
San Nicolás del Puerto	41088	45	596	7550.34
Santiponce	41089	694	8538	8128.37
El Saucejo	41090	313	4235	7390.79
Sevilla	41091	44242	691395	6398.95
Tocina	41092	606	9486	6388.36
Tomares	41093	1156	25455	4541.35
Umbrete	41094	569	9000	6322.22
Utrera	41095	3684	50962	7228.92
Valencina de la Concepción	41096	389	7776	5002.57
Villamanrique de la Condesa	41097	289	4477	6455.22
Villanueva del Ariscal	41098	335	6591	5082.69
Villanueva del Río y Minas	41099	261	4847	5384.77
Villanueva de San Juan	41100	50	1090	4587.16
Villaverde del Río	41101	754	7842	9614.89
El Viso del Alcor	41102	1884	19324	9749.53
Cañada Rosal	41901	147	3325	4421.05
Isla Mayor	41902	385	5825	6609.44
El Cuervo de Sevilla	41903	517	8656	5972.74
El Palmar de Troya	41904	286	2343	12206.57