

ACUERDO DE 21 DE SEPTIEMBRE DE 2021, DEL CONSEJO DE GOBIERNO, POR EL QUE SE TOMA CONOCIMIENTO DEL INFORME DE LA CONSEJERÍA DE SALUD Y FAMILIAS SOBRE LA EVOLUCIÓN DE LA PANDEMIA DEL COVID-19 EN LA COMUNIDAD AUTÓNOMA DE ANDALUCÍA A FECHA 21 DE SEPTIEMBRE DE 2021.

RELACIÓN DE DOCUMENTOS:

TODOS LOS DOCUMENTOS DEL EXPEDIENTE SON ACCESIBLES

Nº de orden	Denominación del documento
1	Informe sobre la evolución de la pandemia.

En virtud de lo establecido en el Acuerdo de 17 de diciembre de 2013, del Consejo de Gobierno, por el que se adoptan medidas para la transparencia del Consejo de Gobierno de la Junta de Andalucía, y dando cumplimiento a las Instrucciones de coordinación para asegurar la homogeneidad en el tratamiento de la información en cumplimiento de lo establecido en el citado Acuerdo, se emite la presente propuesta sobre la aplicación de los límites de acceso de los documentos que integran el expediente relativo al asunto indicado.

LA VICECONSEJERA

Se hace constar que puede haber censuras parciales en los documentos relacionados en virtud de lo establecido en la normativa vigente en materia de protección de datos de carácter personal.

Código Seguro de Verificación: VH5DPFBGCN7BQR8G8TMR86T6HHDUWT. Permite la verificación de la integridad de una copia de este documento electrónico en la dirección: https://ws050.juntadeandalucia.es/verificarFirma			
FIRMADO POR	CATALINA MONTSERRAT GARCIA CARRASCO	FECHA	21/09/2021
ID. FIRMA	VH5DPFBGCN7BQR8G8TMR86T6HHDUWT	PÁGINA	1/1
			

INFORME ALERTA COVID19 ANDALUCÍA



Servicio de Vigilancia y Salud Laboral.
21 septiembre 2021



Nota metodológica: La definición de caso confirmado ha sufrido cambios a lo largo del tiempo. Desde el 15 de marzo la definición de caso para la declaración epidemiológica incluye: casos hospitalizados y casos de cualquier gravedad no hospitalizados que pertenezcan a personal sanitario, sociosanitario así como otros servicios esenciales y grupos vulnerables. A partir del 12 de abril se incluyen en los datos de casos confirmados los casos confirmados por test rápidos. A partir del 25 de septiembre se incluyen también como caso confirmado con infección activa, los casos diagnosticados por test rápido de antígeno. Estos últimos casos se presentan en este informe junto a los casos confirmados por PCR como casos confirmados por pruebas diagnósticas de infección activa (PDIA).

Los datos presentados en este informe están en continua revisión y ciertas oscilaciones diarias pueden deberse a procesos de depuración y consolidación de datos.

RESUMEN

Se resumen las principales características de los casos de COVID19 a día 2021-09-21.

Provincia	Confirmados	Confirmado PDIA	Confirmado serología	Confirmados fallecidos	Confirmados recuperados
Almería	69553	69241	312	922	66384
Cádiz	112504	112113	391	1600	107513
Córdoba	72405	71911	494	1062	69203
Granada	109343	108507	836	1859	104513
Huelva	45211	45010	201	411	42422
Jaén	64308	63748	560	1070	61647
Málaga	155288	153398	1890	1944	147662
Sevilla	175827	174995	832	2254	164756
Total	804439	798923	5516	11122	764100

- La incidencia acumulada para la Comunidad Autónoma de Andalucía es de: 9503.78 casos por 100.000 habitantes.
- La incidencia acumulada de casos confirmados PDIA en Andalucía es de: 9438.61 casos por 100.000 habitantes.
- La incidencia acumulada en los últimos 14 días por fecha de diagnóstico para la Comunidad Autónoma de Andalucía es de: 69.04 casos por 100.000 habitantes.
- La incidencia acumulada en los últimos 14 días por fecha de diagnóstico de casos confirmados por PDIA en Andalucía es de: 69.01 casos por 100.000 habitantes.
- Se han notificado 11122 fallecimientos, siendo la letalidad del 1.38%.



Incidencia acumulada en los últimos 14 días por fecha de diagnóstico. Casos confirmados totales y confirmados PDIA:

Provincia	Incidencia acumulada <14 días	Incidencia acumulada PDIA <14 días
Almería	98.50	98.50
Cádiz	47.02	47.02
Córdoba	44.33	44.33
Granada	64.19	64.19
Huelva	84.18	83.79
Jaén	39.44	39.44
Málaga	75.27	75.21
Sevilla	84.49	84.49
Andalucía	69.04	69.01

Tabla resumen de casos confirmados hospitalizados:

Provincia	Hospitalizados	UCI	Altas hospitalarias	Altas hospitalarias sin fallecimientos
Almería	4400	751	3977	3408
Cádiz	6671	685	5616	4423
Córdoba	5278	655	4969	4086
Granada	9126	1161	8555	6933
Huelva	2770	209	2465	2121
Jaén	5185	488	5066	4137
Málaga	10367	995	9560	7880
Sevilla	12768	1233	11505	9574
Total	56565	6177	51713	42562

Tabla de casos confirmados fallecidos por grupo de edad y sexo:

Grupo de edad	Hombre	Mujer	Total	Porcentaje
[0,5)	1	1	2	0.0
[5,15)	2	0	2	0.0
[15,25)	18	12	30	0.3
[25,35)	28	20	48	0.4
[35,45)	71	39	110	1.0
[45,55)	276	107	383	3.4
[55,65)	767	316	1083	9.7
[65,75)	1398	608	2006	18.0
[75,120)	3717	3738	7455	67.0
Total	6278	4841	11119	99.8



Tabla de casos confirmados en profesionales sanitarios o socio-sanitarios por provincia:

Provincia	No sanitario en centro sanitario	No sanitario en centro sociosanitario	Sanitario en centro sanitario	Sanitario en centro sociosanitario	Sanitario en otro centro	Total	Fallecidos	Curados
Almería	76	154	870	186	130	1416	1	1403
Cádiz	181	237	1531	327	160	2436	5	2400
Córdoba	100	240	1014	339	48	1741	3	1714
Granada	385	600	2490	625	178	4278	7	4215
Huelva	70	91	565	97	42	865	0	815
Jaén	125	235	944	393	39	1736	5	1701
Málaga	360	430	2891	720	195	4596	2	4525
Sevilla	355	472	2466	628	186	4107	7	3988
Total	1652	2459	12771	3315	978	21175	30	20761

Tabla de casos confirmados por tipo de profesional sanitario o socio-sanitario:

Tipo de profesional	n	Porcentaje
NA	7976	37.7
Auxiliar de enfermería	3649	17.2
Enfermería	3421	16.2
Otros	3017	14.2
Medicina	2499	11.8
Celador/a	613	2.9
Total	21175	100.0

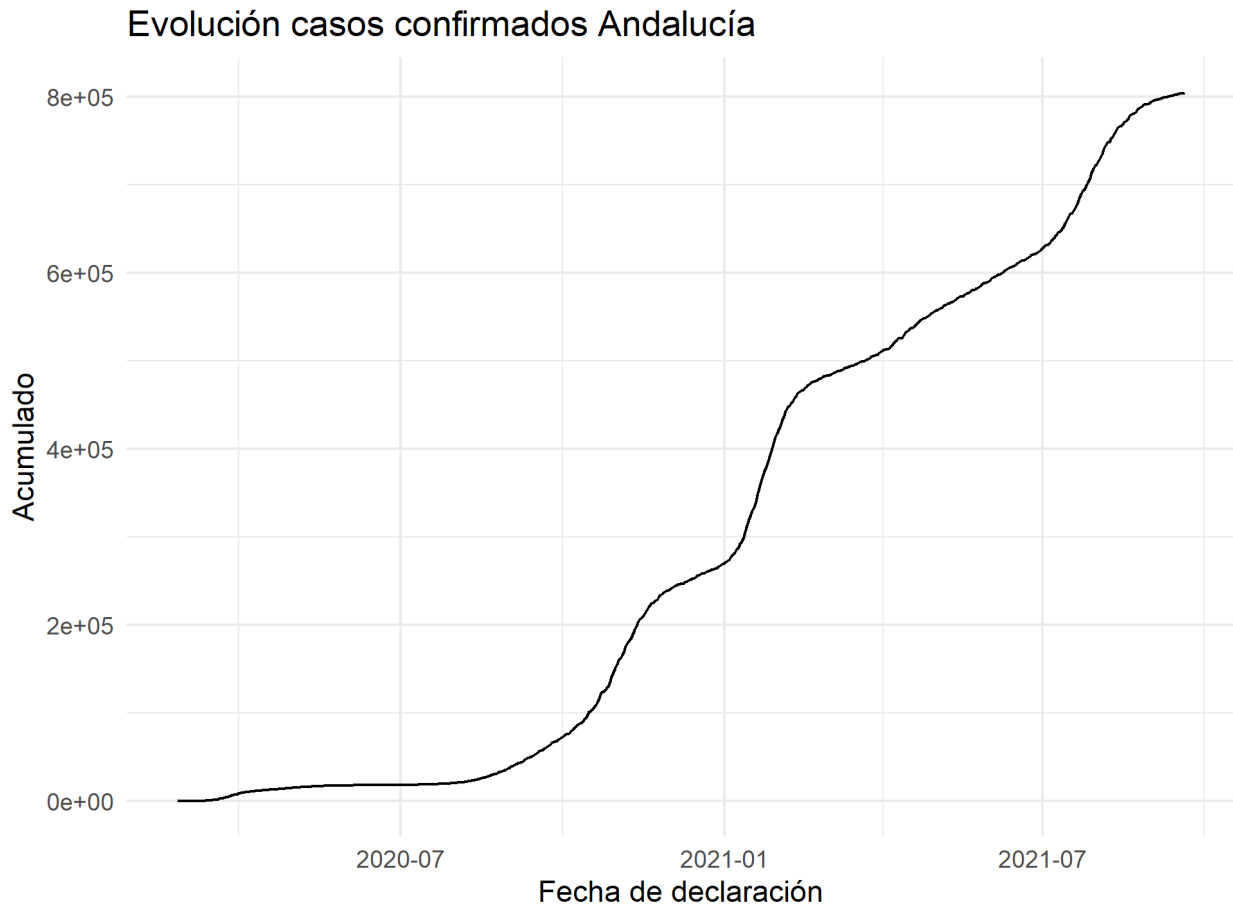
Tabla de casos confirmados institucionalizados y fallecidos institucionalizados:

Provincia	Residencias de mayores	Otro tipo de institución	Fallecidos Residencias de mayores	Fallecidos Otro tipo de institución
Almería	517	70	109	8
Cádiz	1249	93	320	5
Córdoba	1775	240	338	8
Granada	2099	471	392	30
Huelva	271	68	62	6
Jaén	1267	236	231	9
Málaga	1891	464	348	25
Sevilla	2398	372	426	24
Total	11467	2014	2226	115

INFORME EPIDEMIOLÓGICO DE CASOS CONFIRMADOS

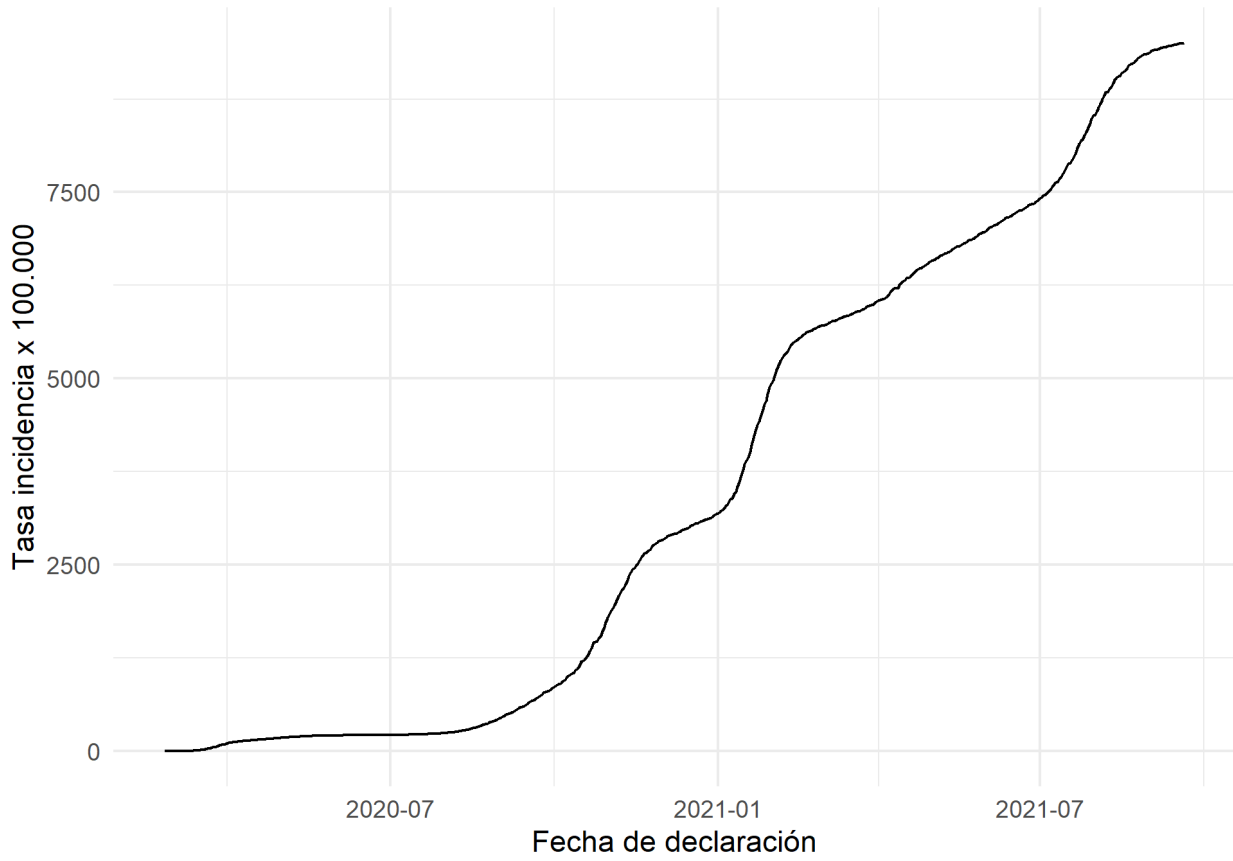
Tablas y gráficos de casos confirmados de coronavirus COVID-19 a fecha:

2021-09-21 : 804439



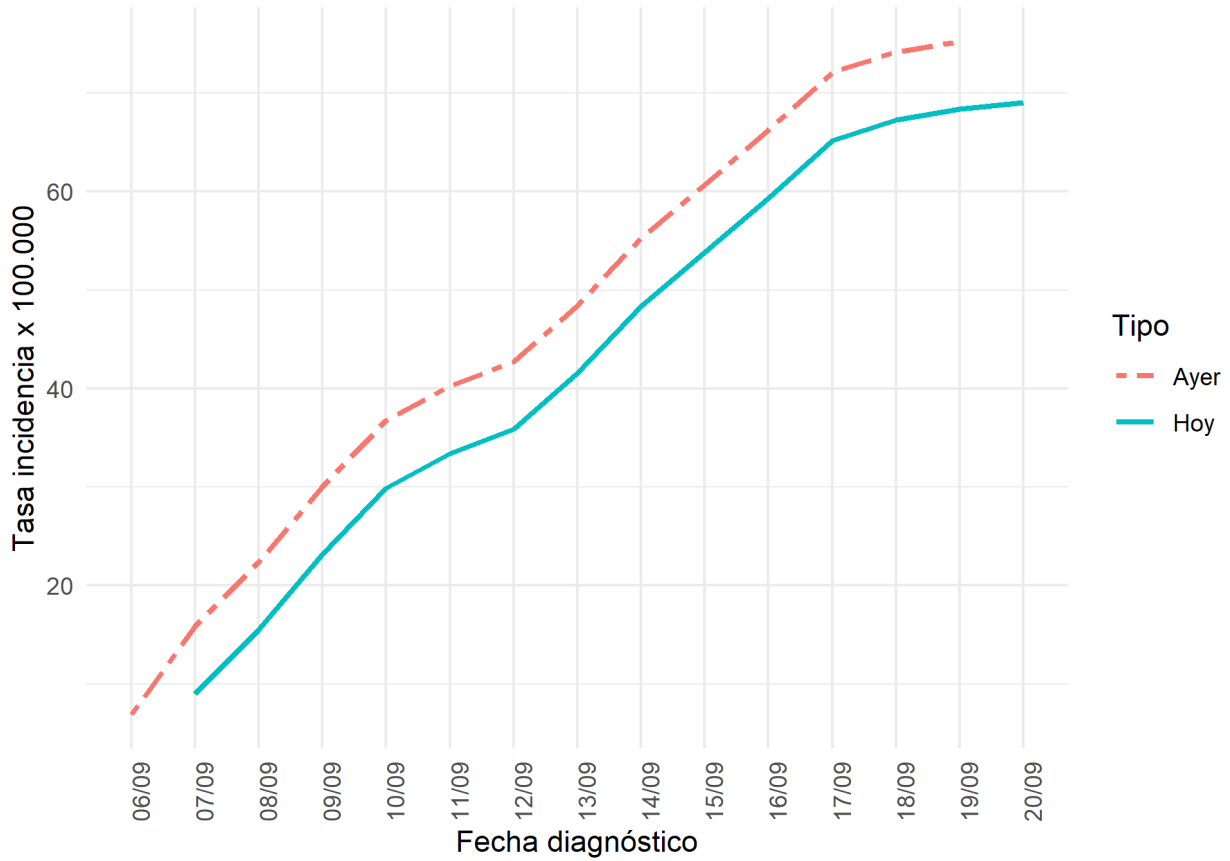
Fuente: Sistema de Vigilancia Epidemiológica de Andalucía (SVEA)

Evolución incidencia acumulada Andalucía



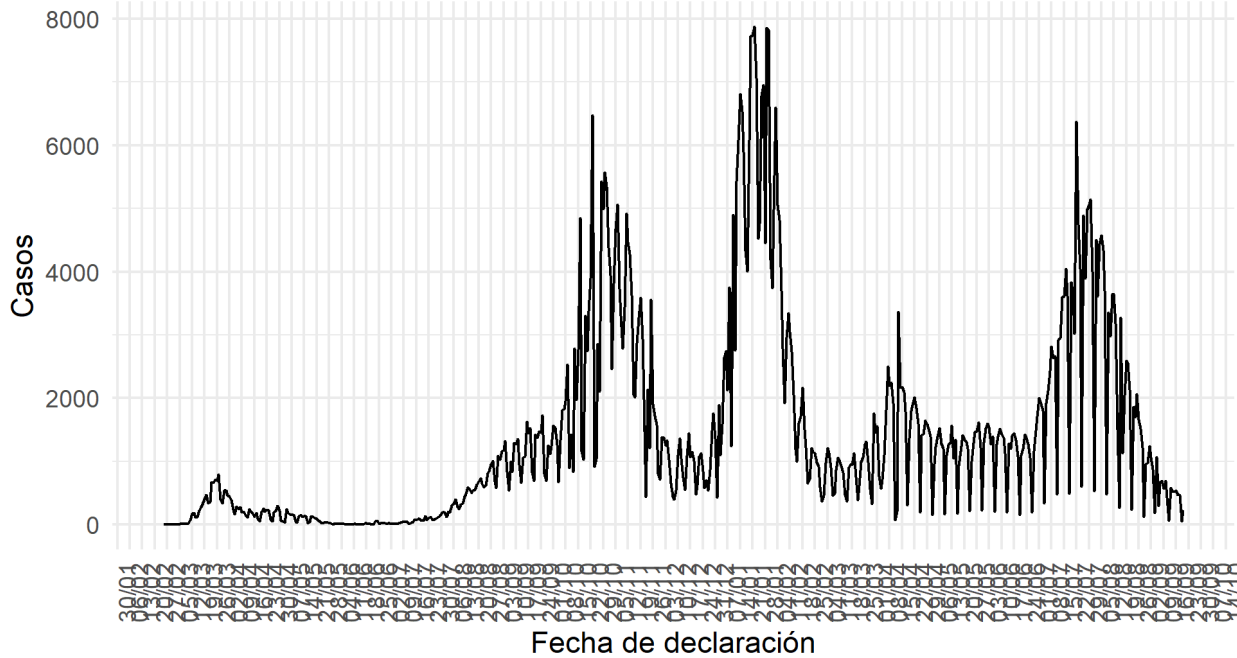
Fuente: Sistema de Vigilancia Epidemiológica de Andalucía (SVEA)

Evolución incidencia acumulada <14 días Andalucía



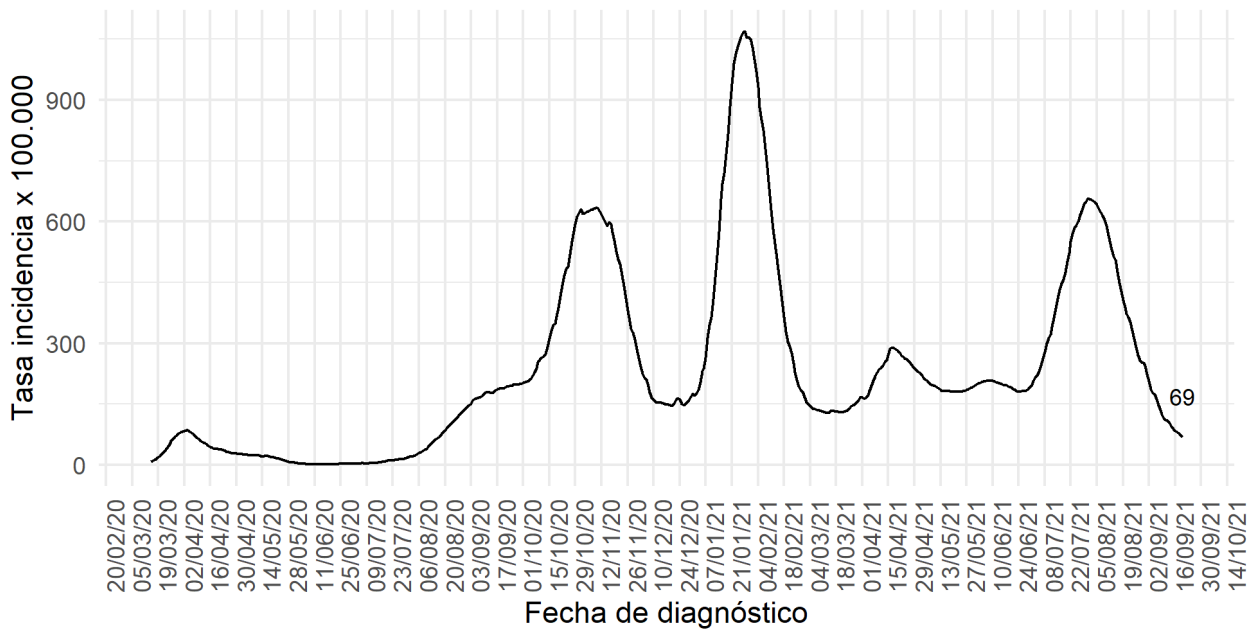
Fuente: Sistema de Vigilancia Epidemiológica de Andalucía (SVEA)

Evolución casos confirmados Andalucía



Fuente: Sistema de Vigilancia Epidemiológica de Andalucía (SVEA)

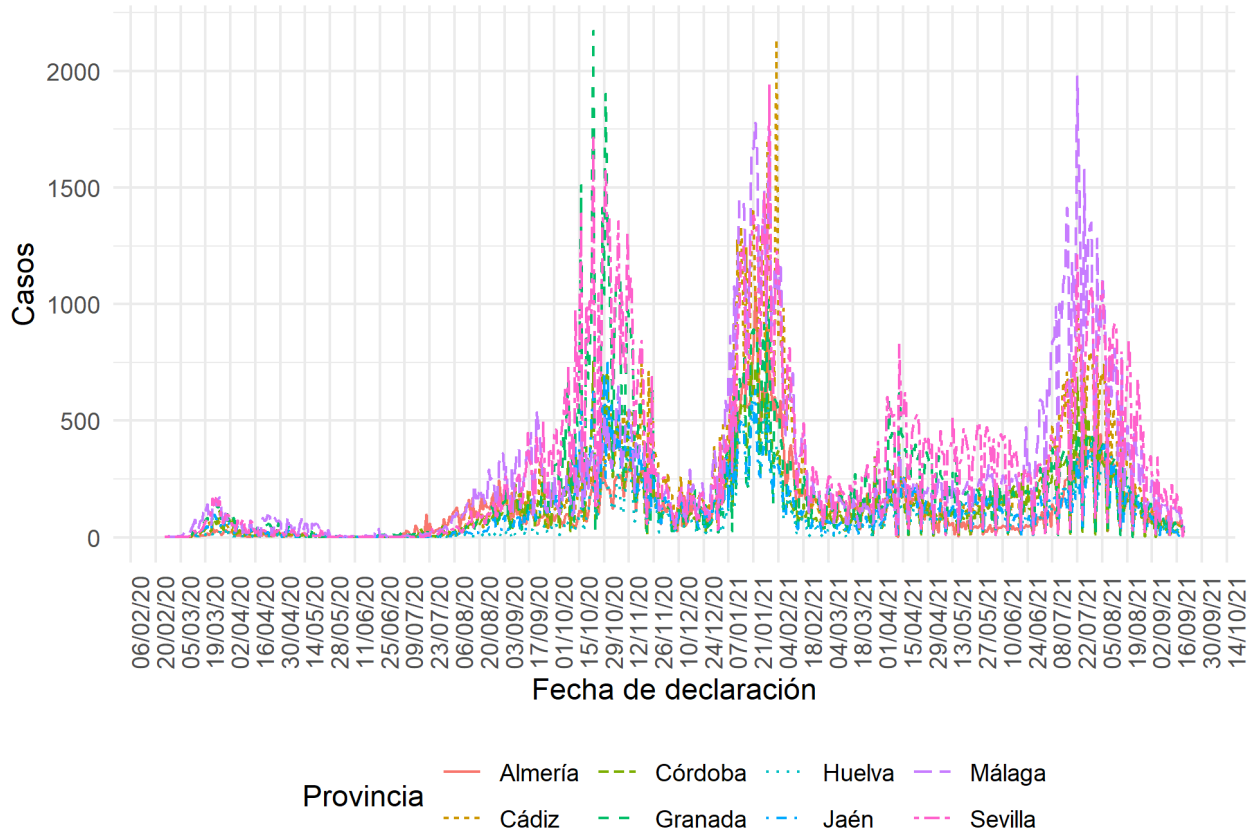
Evolución incidencia acumulada últimos 14 días de fecha diagnóstico Andalucía



Fuente: Sistema de Vigilancia Epidemiológica de Andalucía (SVEA)

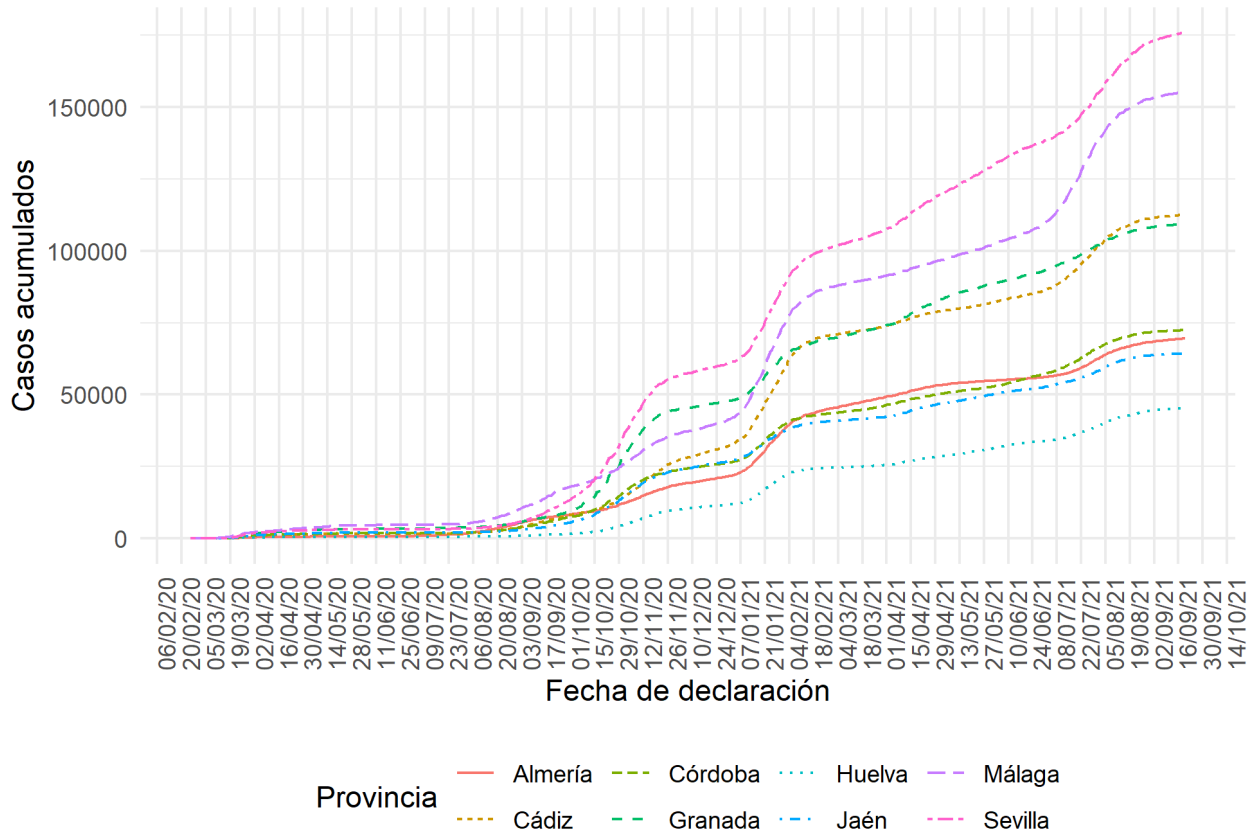
En las curvas epidemiológicas basadas en la fecha de declaración deben tomarse como provisionales al menos los 3 últimos días por la posibilidad de aparición de nuevos casos con retraso de notificación desde el resultado microbiológico positivo.

Evolución casos confirmados por provincia



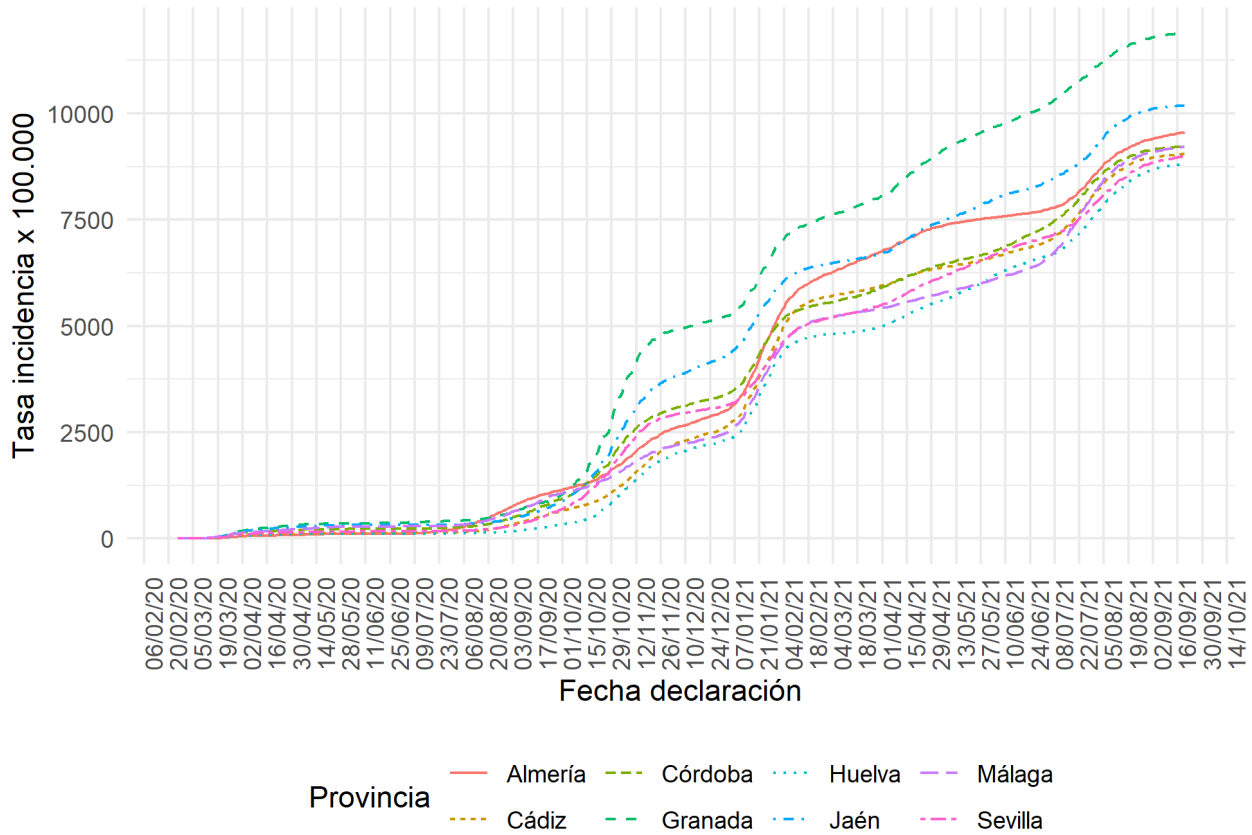
Fuente: Sistema de Vigilancia Epidemiológica de Andalucía (SVEA)

Evolución casos acumulados confirmados por provincia



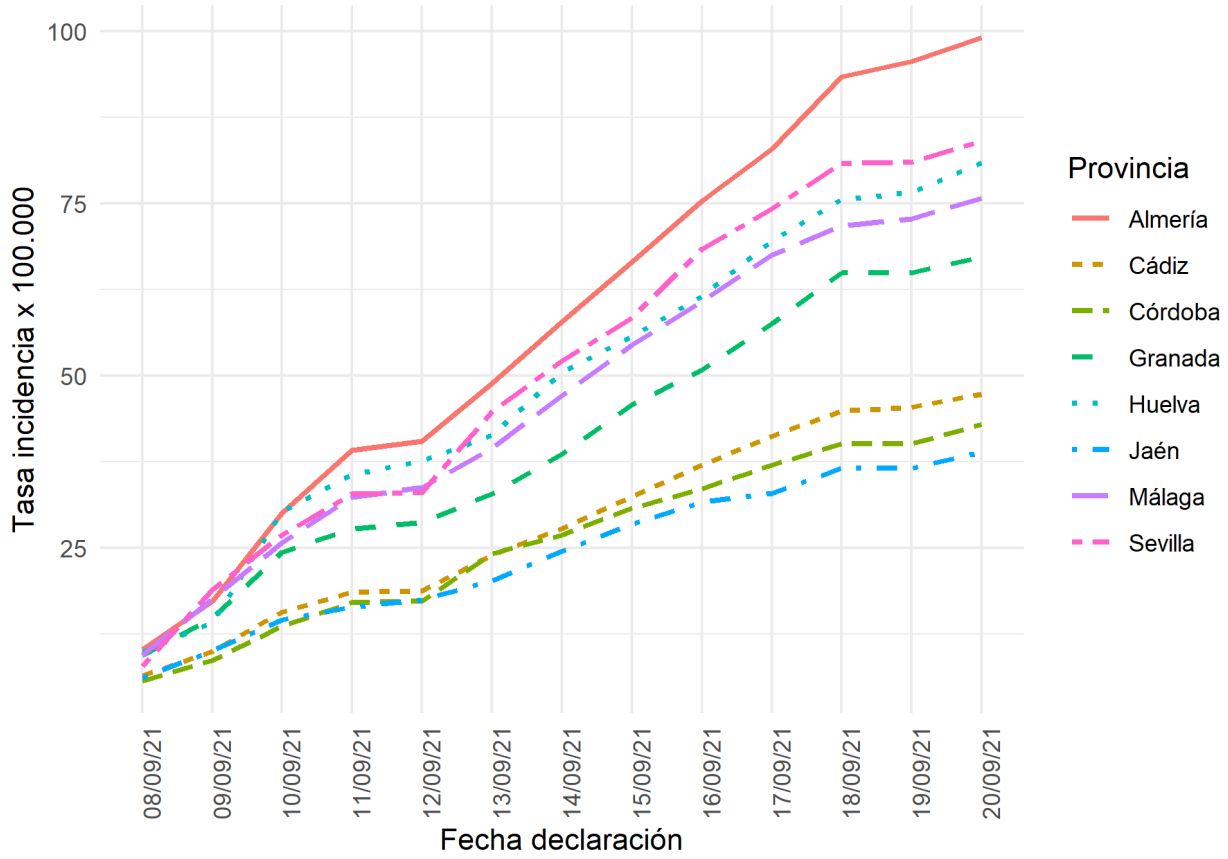
Fuente: Sistema de Vigilancia Epidemiológica de Andalucía (SVEA)

Evolución incidencia acumulada confirmados Andalucía por provincia



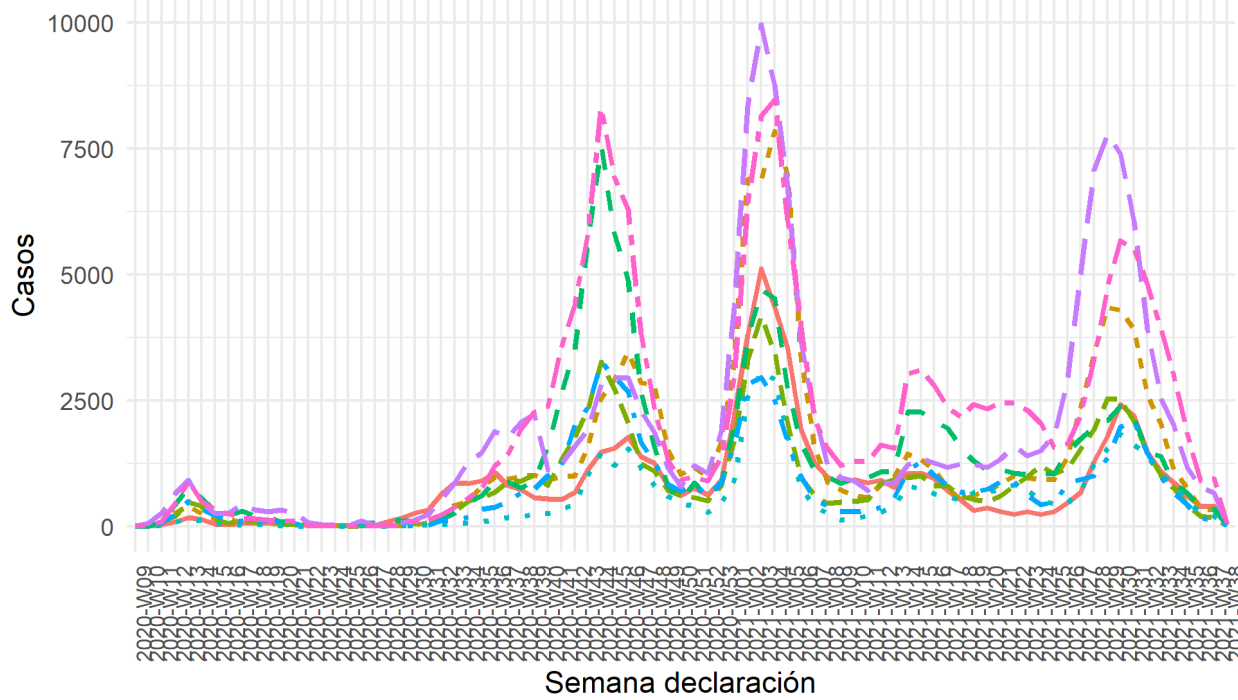
Fuente: Sistema de Vigilancia Epidemiológica de Andalucía (SVEA)

Evolución incidencia acumulada <14 días Andalucía por provincia



Fuente: Sistema de Vigilancia Epidemiológica de Andalucía (SVEA)

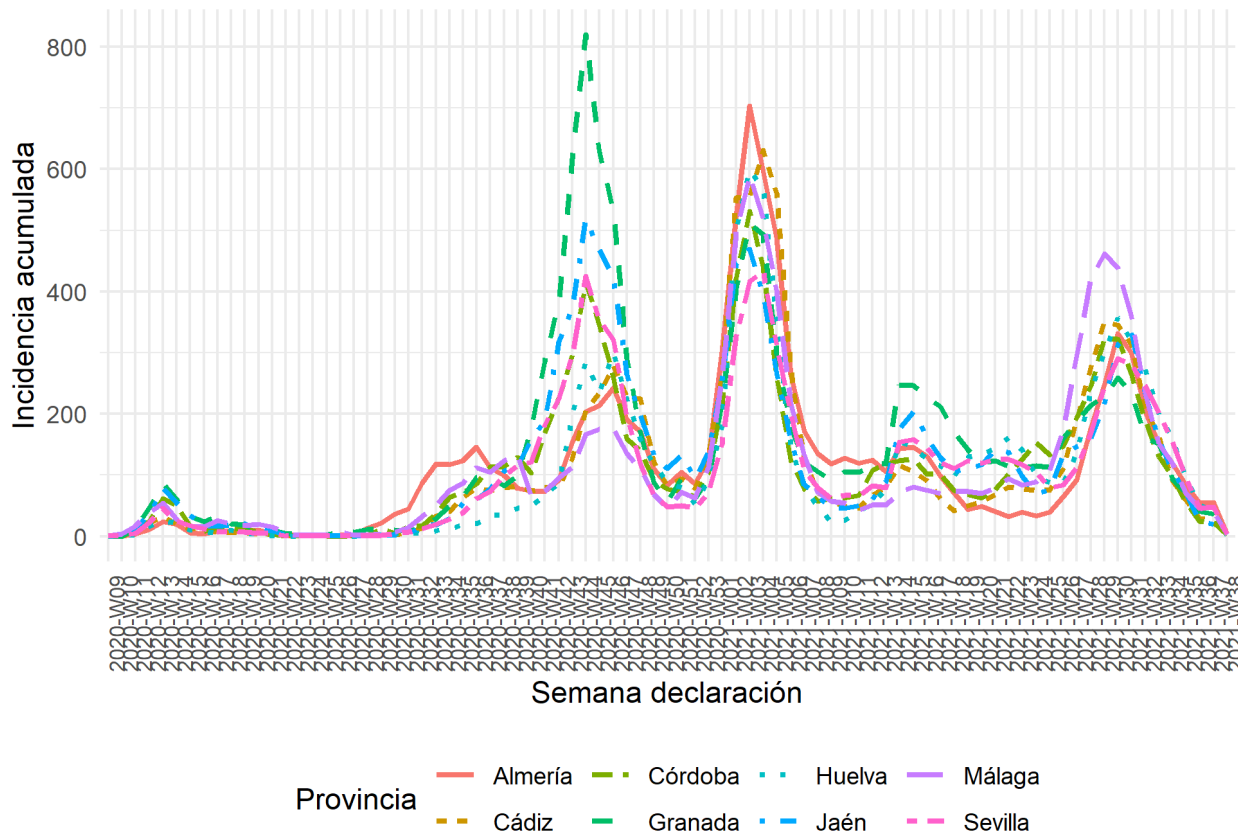
Evolución casos confirmados Andalucía por provincia



Provincia — Almería — Córdoba — Huelva — Málaga
 — Cádiz — Granada — Jaén — Sevilla

Fuente: Sistema de Vigilancia Epidemiológica de Andalucía (SVEA)

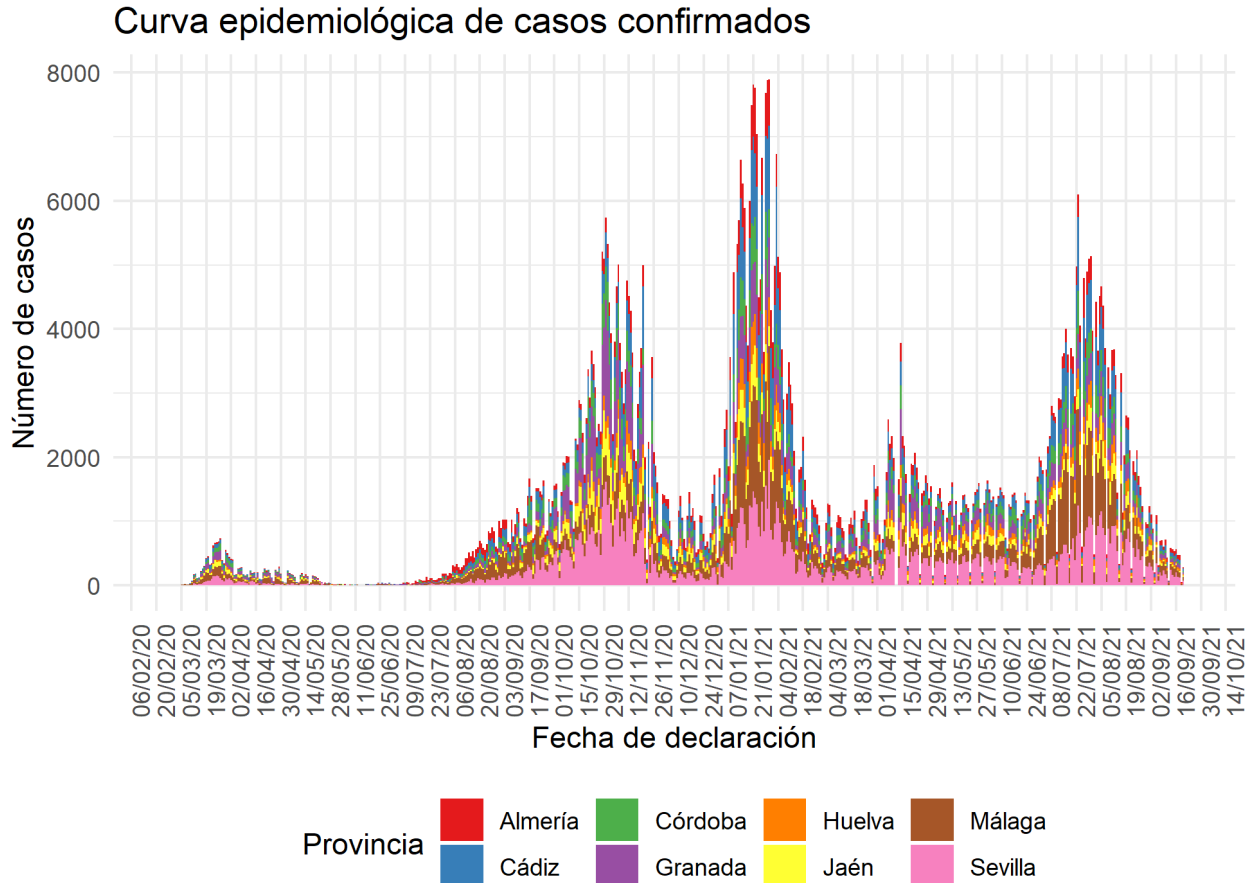
Evolución casos confirmados Andalucía por provincia



Fuente: Sistema de Vigilancia Epidemiológica de Andalucía (SVEA)

TABLAS Y GRÁFICOS DE CASOS CONFIRMADOS

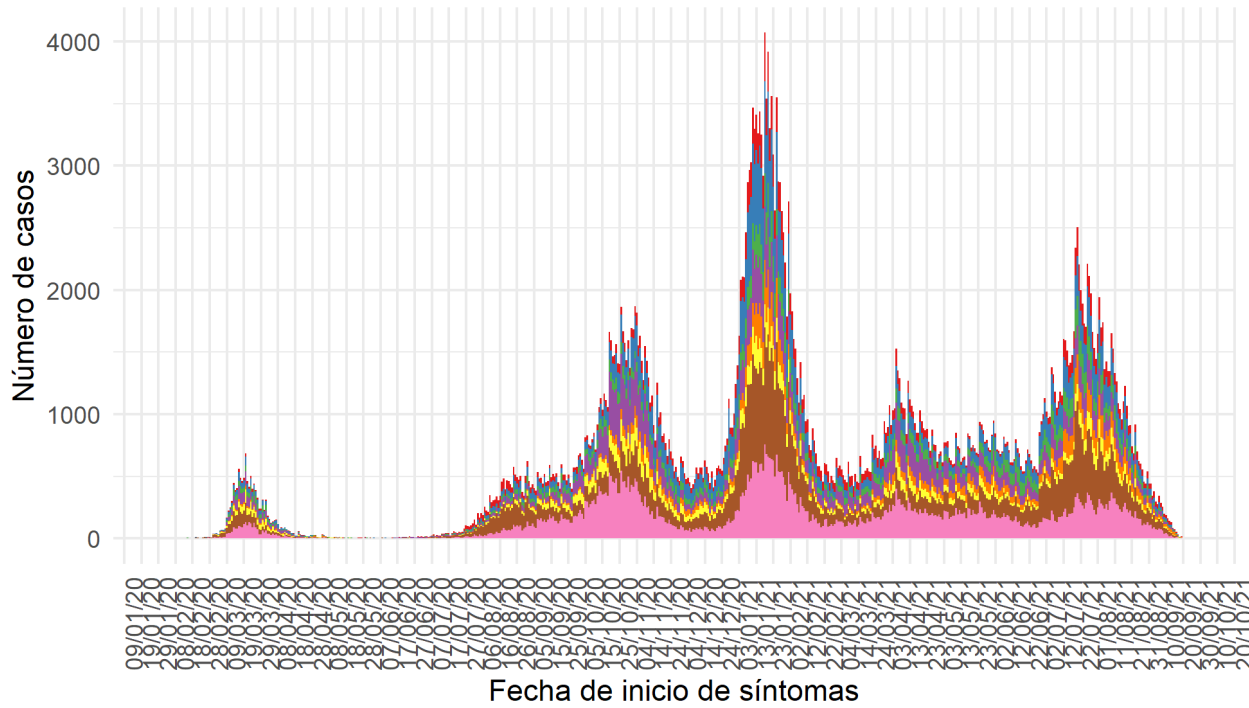
Curvas epidemiológicas de casos confirmados:



Fuente: Sistema de Vigilancia Epidemiológica de Andalucía (SVEA)

En las curvas epidemiológicas basadas en la fecha de declaración deben tomarse como provisionales al menos los 3 últimos días por la posibilidad de aparición de nuevos casos con retraso de notificación desde el resultado microbiológico positivo.

Curva epidemiológica de casos confirmados

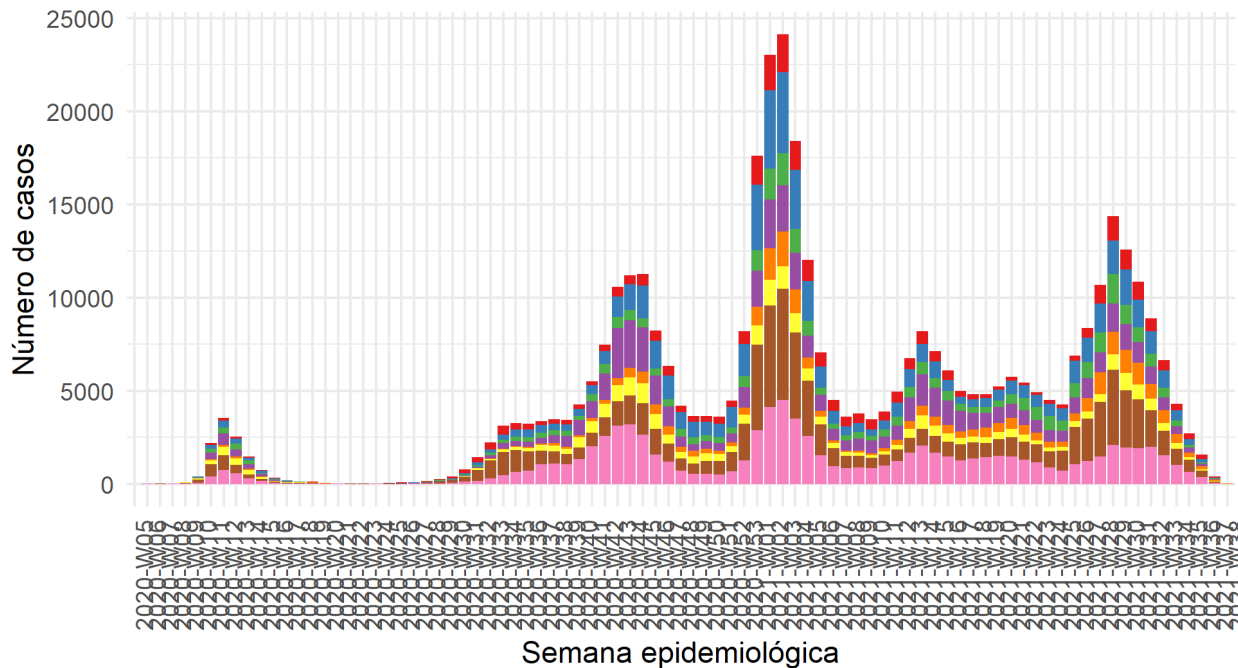


- | | | | | |
|-----------|--|---|--|---|
| Provincia | ■ Almería | ■ Córdoba | ■ Huelva | ■ Málaga |
| | ■ Cádiz | ■ Granada | ■ Jaén | ■ Sevilla |

Fuente: Sistema de Vigilancia Epidemiológica de Andalucía (SVEA)

Curva epidemiológica de casos confirmados

Fecha de inicio de síntomas



Fuente: Sistema de Vigilancia Epidemiológica de Andalucía (SVEA)

En las curvas epidemiológicas basadas en la fecha de inicio de síntomas deben tomarse como provisionales al menos los 7 últimos días por la posibilidad de aparición de nuevos casos con retraso diagnóstico desde el inicio de síntomas.

Tabla de casos confirmados por provincia:

Provincia	n	Porcentaje
Almería	69553	8.6
Cádiz	112504	14.0
Córdoba	72405	9.0
Granada	109343	13.6
Huelva	45211	5.6
Jaén	64308	8.0
Málaga	155288	19.3
Sevilla	175827	21.9
Total	804439	100.0

Tabla de casos confirmados por distrito:

Distrito	n	Porcentaje
Sevilla	60840	7.6



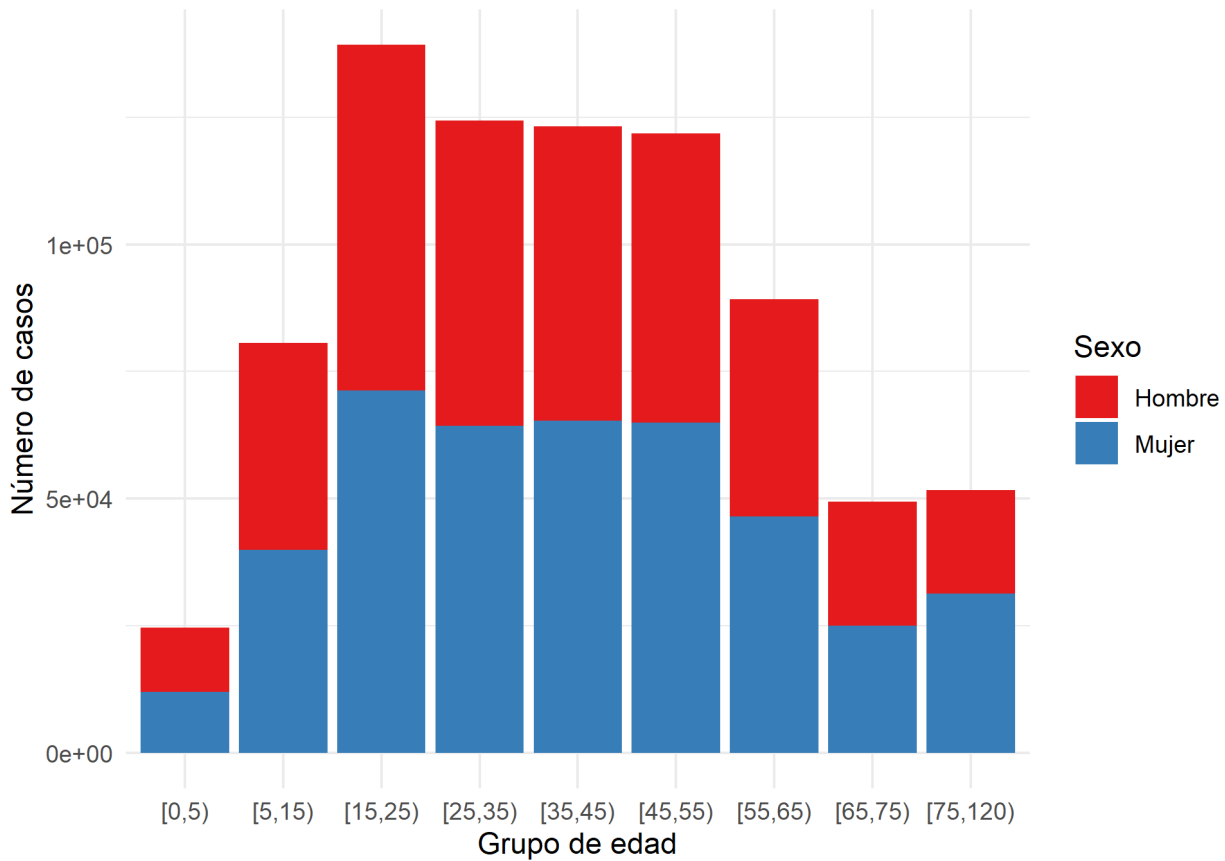
Distrito	n	Porcentaje
Málaga	60544	7.5
Metropolitano de Granada	54796	6.8
Costa del Sol	53619	6.7
Bahía de Cádiz-La Janda	42210	5.3
Sevilla Sur	38939	4.8
Granada	34216	4.3
Almería	32554	4.1
Aljarafe	30676	3.8
Jerez-Costa Noroeste	30204	3.8
Córdoba	29784	3.7
Sevilla Norte	28907	3.6
Huelva-Costa	26923	3.4
Córdoba Sur	25911	3.2
Poniente de Almería	23073	2.9
Jaén	21319	2.7
Jaén Norte	18374	2.3
Sevilla Este	16405	2.0
Campo de Gibraltar Oeste	16034	2.0
Jaen Nordeste	15999	2.0
Valle del Guadalhorce	14278	1.8
Condado-Campiña	14101	1.8
Levante-Alto Almanzora	13904	1.7
Sierra de Cádiz	12496	1.6
Axarquía	11333	1.4
Campo de Gibraltar Este	11102	1.4
Granada Sur	10378	1.3
Granada Nordeste	9792	1.2
Guadalquivir	9578	1.2
La Vega	9346	1.2
Jaén Sur	8591	1.1
Córdoba Norte	7092	0.9
Serranía	5965	0.7
Sierra de Huelva-Andévalo Central	4035	0.5
Total	803318	100.3

Tabla de casos confirmados por sexo:

Sexo	n	Porcentaje
Desconocido	37	0.0
Hombre	383878	47.7
Indeterminado	5	0.0
Mujer	420519	52.3
Total	804439	100.0

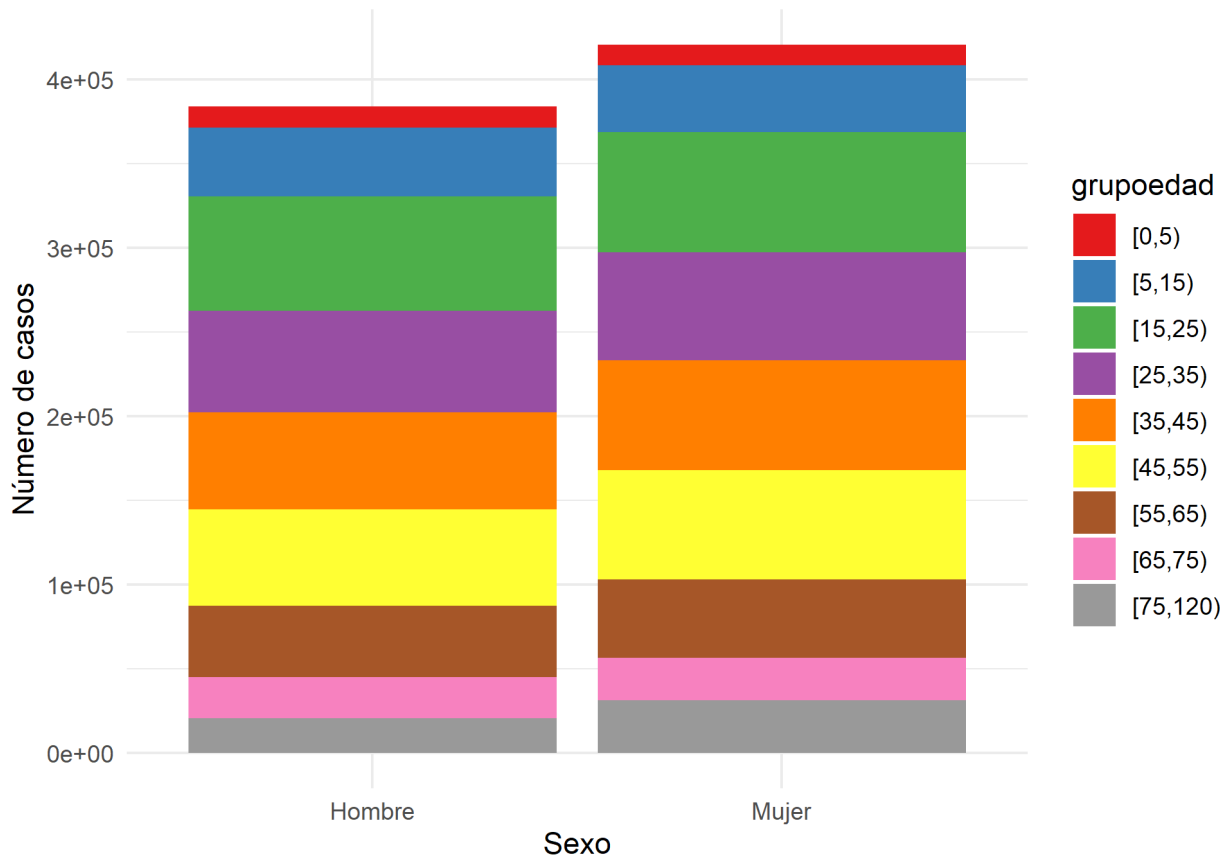
Gráficos de casos confirmados por grupo de edad y sexo:

Casos confirmados por grupo de edad y sexo



Fuente: Sistema de Vigilancia Epidemiológica de Andalucía (SVEA)

Casos confirmados por sexo y grupo de edad



Fuente: Sistema de Vigilancia Epidemiológica de Andalucía (SVEA)

Tabla de casos confirmados por grupo de edad y sexo:

Grupo de edad	Hombre	Mujer	Total
[0,5)	12638	12010	24648
[5,15)	40686	39888	80574
[15,25)	67986	71236	139222
[25,35)	60039	64256	124295
[35,45)	57935	65316	123251
[45,55)	56936	64892	121828
[55,65)	42667	46537	89204
[65,75)	24401	25015	49416
[75,120)	20441	31260	51701
Total	383729	420410	804139

Porcentaje de confirmados por grupo de edad y sexo:

Grupo de edad	Hombre	Mujer
[0,5)	3.3	2.9
[5,15)	10.6	9.5
[15,25)	17.7	16.9
[25,35)	15.6	15.3



Grupo de edad	Hombre	Mujer
[35,45)	15.1	15.5
[45,55)	14.8	15.4
[55,65)	11.1	11.1
[65,75)	6.4	6.0
[75,120)	5.3	7.4
Total	99.9	100.0

Tasas de incidencia x 100.000 habitantes por grupo de edad y sexo

Grupo de edad	Hombre	Mujer
[0,5)	6567.62	6614.75
[5,15)	8478.40	8794.81
[15,25)	14612.10	16290.63
[25,35)	11756.59	12972.96
[35,45)	8699.99	9963.01
[45,55)	8489.27	9638.25
[55,65)	7843.98	8189.77
[65,75)	6694.05	6132.09
[75,120)	7372.08	7423.71

Tabla de casos confirmados y edad media por sexo:

Sexo	n	Edad_media
Hombre	383878	38.1
Mujer	420519	39.6

Tabla de casos confirmados por caso importado:

Caso importado	n	Porcentaje
No	798445	99.3
Si	3729	0.5
No procede	1868	0.2
–	397	0.0
Total	804439	100.0

Tabla de casos importados por país del caso:

País del caso	n
* España	1190
No especificado	448
Marruecos	284
Portugal	256
Reino Unido	207
Francia	174
Gibraltar	128
Argelia	97
Italia	82
Rumania	67
Alemania	62
México	55
Africa	41
Países Bajos	39
Irlanda	31
Bélgica	28
Polonia	28
República Dominicana	27
Suiza	25
Malta	22
Senegal	22
Turquía	22
Estados Unidos de América	20
Dinamarca	19
Rusia	18
Ucrania	17
Emiratos Arabes Unidos	15
Brasil	14
República Checa	14
Francia Metropolitana	13
Bulgaria	12
Colombia	12
Bolivia	11
Argentina	10
Filipinas	9
Africa Norte	8
Ecuador	8
Egipto	8
Finlandia	8
India	8
Africa Oeste	7

País del caso	n
Grecia	7
Paraguay	7
Suecia	7
Bosnia-Herzegovina	6
Cuba	6
Mauritania	6
Perú	6
Canadá	5
Honduras	5
Nigeria	5
Chile	4
Costa Rica	4
Georgia	4
Hungría	4
Malí	4
Namibia	4
Pakistán	4
Panamá	4
Yugoslavia	4
Andorra	3
Antillas Neerlandesas	3
Austria	3
Croacia	3
Eslovaquia	3
Guinea	3
Tanzania	3
Venezuela	3
China	2
Ghana	2
Guinea Ecuatorial	2
Irak	2
Líbano	2
Lituania	2
Luxemburgo	2
Uganda	2
Albania	1
America Latina y Caribe	1
Angola	1
Bangladesh	1
Bielorrusia	1
Costa de Marfil	1
El Salvador	1
Gambia	1
Guinea-Bissau	1
Islandia	1
Israel	1
Japón	1
Jordania	1
Kenia	1
Mauricio	1
Mozambique	1
Nepal	1
Nicaragua	1

País del caso	n
Níger	1
Noruega	1
Polinesia Francesa	1
Serbia	1
Seychelles	1
Siria	1
Sudafrica	1
Tailandia	1
Túnez	1
Total	3729

Tabla de casos confirmados por país de origen:

País de origen	n	Porcentaje
España	601278	74.75
-No Especificado-	139218	17.31
Marruecos	13013	1.62
Colombia	4911	0.61
Ecuador	3690	0.46
Rumania	3624	0.45
Argentina	3398	0.42
Venezuela	2731	0.34
Bolivia	2307	0.29
Reino Unido	2011	0.25
NA	1791	0.22
Paraguay	1771	0.22
Perú	1530	0.19
Italia	1343	0.17
Macedonia	1261	0.16
Francia	1238	0.15
Ucrania	1238	0.15
Nicaragua	1219	0.15
Brasil	1097	0.14
Honduras	956	0.12
Senegal	949	0.12
Alemania	945	0.12
Rusia	907	0.11
República Dominicana	813	0.10
Cuba	795	0.10
China	501	0.06
Argelia	494	0.06
Malí	429	0.05
Bulgaria	428	0.05
Bélgica	376	0.05
Chile	365	0.05
Uruguay	345	0.04
México	343	0.04
Países Bajos	341	0.04
Portugal	321	0.04
El Salvador	306	0.04
Nigeria	301	0.04
Estados Unidos de América	294	0.04
Polonia	287	0.04



País de origen	n	Porcentaje
Pakistán	283	0.04
Filipinas	261	0.03
Suiza	253	0.03
Suecia	241	0.03
Lituania	195	0.02
Finlandia	178	0.02
Guinea	175	0.02
Guinea-Bissau	163	0.02
India	159	0.02
Irlanda	157	0.02
Siria	146	0.02
Ghana	145	0.02
Dinamarca	144	0.02
Guatemala	130	0.02
Georgia	118	0.01
Gambia	117	0.01
Costa de Marfil	103	0.01
Armenia	102	0.01
Sahara Occidental	98	0.01
Noruega	94	0.01
Hungría	82	0.01
Moldavia	77	0.01
Eslovenia	76	0.01
Guinea Ecuatorial	75	0.01
Mauritania	70	0.01
Bangladesh	67	0.01
Camerún	66	0.01
Irán	60	0.01
Bielorrusia	47	0.01
Costa Rica	46	0.01
Panamá	45	0.01
República Checa	45	0.01
Turquía	44	0.01
Líbano	43	0.01
Eslovaquia	42	0.01
Canadá	39	0.00
Albania	35	0.00
Egipto	35	0.00
Estonia	35	0.00
Etiopía	35	0.00
Grecia	32	0.00
Afganistán	31	0.00
Túnez	30	0.00
Austria	29	0.00
Kazajstán	29	0.00
Andorra	28	0.00
Africa del Sur	27	0.00
Jordania	26	0.00
Australia	25	0.00
Irak	25	0.00
Letonia	25	0.00
Kenia	24	0.00
Gibraltar	22	0.00



País de origen	n	Porcentaje
Japón	22	0.00
Croacia	21	0.00
Nepal	21	0.00
Palestina	19	0.00
Burkina Fasso	18	0.00
Vietnam	18	0.00
Angola	17	0.00
Israel	17	0.00
Congo	15	0.00
Serbia	15	0.00
Bosnia-Herzegovina	14	0.00
Chipre	14	0.00
Sri Lanka	14	0.00
Sierra Leona	13	0.00
Arabia Saudita	12	0.00
Yemen	12	0.00
Dominica	11	0.00
Haití	11	0.00
Luxemburgo	11	0.00
Tailandia	11	0.00
Yugoslavia	11	0.00
Azerbaiyán	10	0.00
Cabo Verde	10	0.00
Pitcairn	10	0.00
Uzbekistán	10	0.00
Apátrida	9	0.00
Sudán	9	0.00
Benin	8	0.00
Emiratos Arabes Unidos	8	0.00
Indonesia	8	0.00
Martinica	8	0.00
Francia Metropolitana	7	0.00
República de Corea	7	0.00
RÚanda	7	0.00
Kuwait	6	0.00
Libia	6	0.00
Puerto Rico	6	0.00
Kirghizistan	5	0.00
Libéria	5	0.00
Macao	5	0.00
Mauricio	5	0.00
Mozambique	5	0.00
Níger	5	0.00
Nueva Zelanda	5	0.00
Omán	5	0.00
Qatar	5	0.00
Togo	5	0.00
Bahamas	4	0.00
Chad	4	0.00
Eritrea	4	0.00
Hong-Kong	4	0.00
República Centroafricana	4	0.00
Singapur	4	0.00



País de origen	n	Porcentaje
Tanzania	4	0.00
Zimbabwe	4	0.00
Aruba	3	0.00
Belice	3	0.00
Granada	3	0.00
Islandia	3	0.00
Papua Nueva Guinea	3	0.00
Vanuatu	3	0.00
Anguila	2	0.00
Bhután	2	0.00
Fidji	2	0.00
Gabón	2	0.00
Guadalupe	2	0.00
Malta	2	0.00
Mónaco	2	0.00
Montenegro	2	0.00
Nueva Caledonia	2	0.00
Taiwán	2	0.00
Trinidad y Tobago	2	0.00
Uganda	2	0.00
Vaticano, Santa Sede	2	0.00
Zambia	2	0.00
Antártida	1	0.00
Bahrein	1	0.00
Bermudas	1	0.00
Brunei Darussalam	1	0.00
Comoras	1	0.00
Georgia Sur y las I. Sandwysdich	1	0.00
Groenlandia	1	0.00
Isla Bouvert	1	0.00
Islas Vírgenes Británicas	1	0.00
Jamaica	1	0.00
Laos	1	0.00
Madagascar	1	0.00
Mayotte	1	0.00
Micronesia	1	0.00
Namibia	1	0.00
Naurú	1	0.00
Palau	1	0.00
Polinesia Francesa	1	0.00
Seychelles	1	0.00
Somalia	1	0.00
Suriname	1	0.00

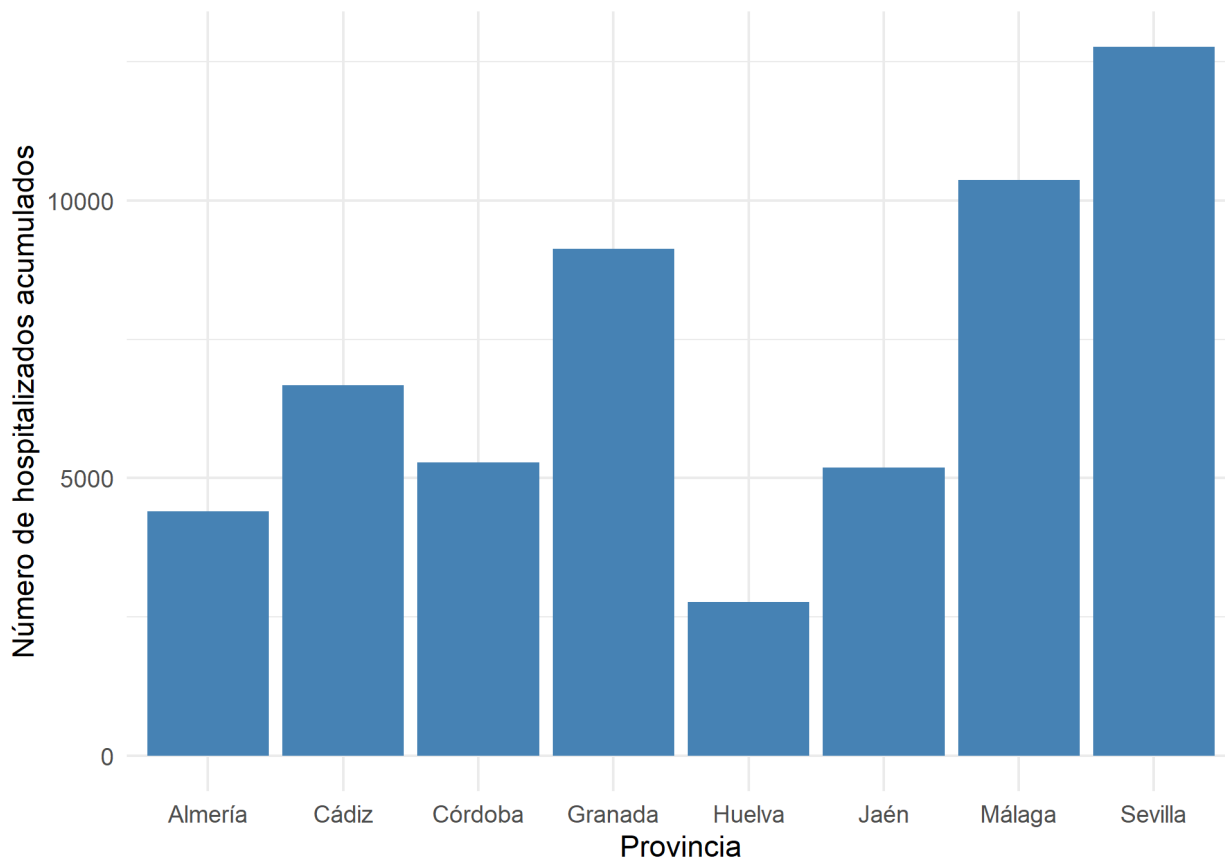
CARACTERÍSTICAS CLÍNICAS DE LOS CASOS CONFIRMADOS

HOSPITALIZACIÓN:

- Se han notificado 56565 casos confirmados hospitalizados, lo que supone un 7.03% del total de casos confirmados.

Casos confirmados con hospitalización	n	Porcentaje
No	747874	93
Sí	56565	7
Total	804439	100

Casos confirmados hospitalizados acumulados por provincia



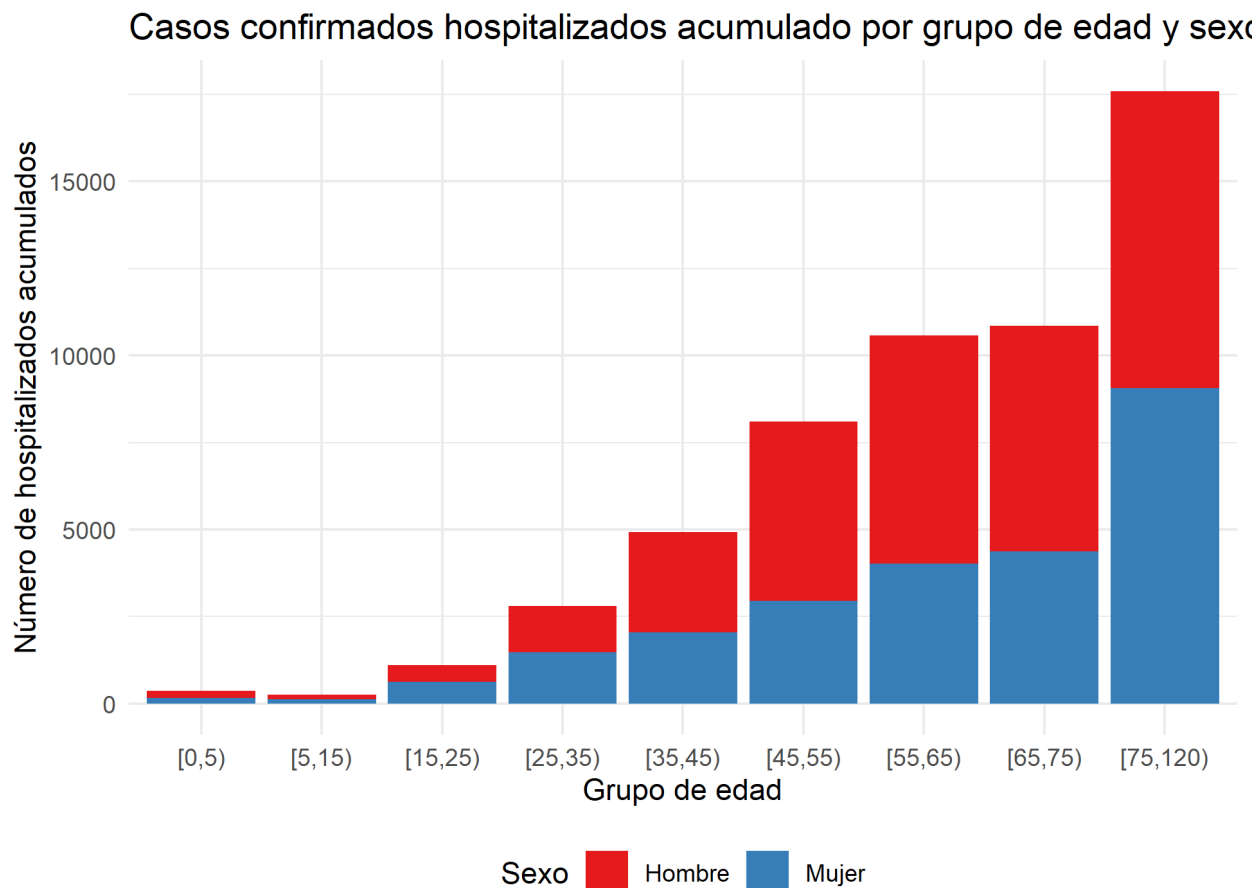
Fuente: Sistema de Vigilancia Epidemiológica de Andalucía (SVEA)

Tablas de casos hospitalizados acumulados por provincia:

Provincia	n	Porcentaje
Almería	4400	7.8
Cádiz	6671	11.8
Córdoba	5278	9.3

Provincia	n	Porcentaje
Granada	9126	16.1
Huelva	2770	4.9
Jaén	5185	9.2
Málaga	10367	18.3
Sevilla	12768	22.6
Total	56565	100.0

Gráfico de casos confirmados hospitalizados acumulados por grupo de edad y sexo:



Fuente: Sistema de Vigilancia Epidemiológica de Andalucía (SVEA)

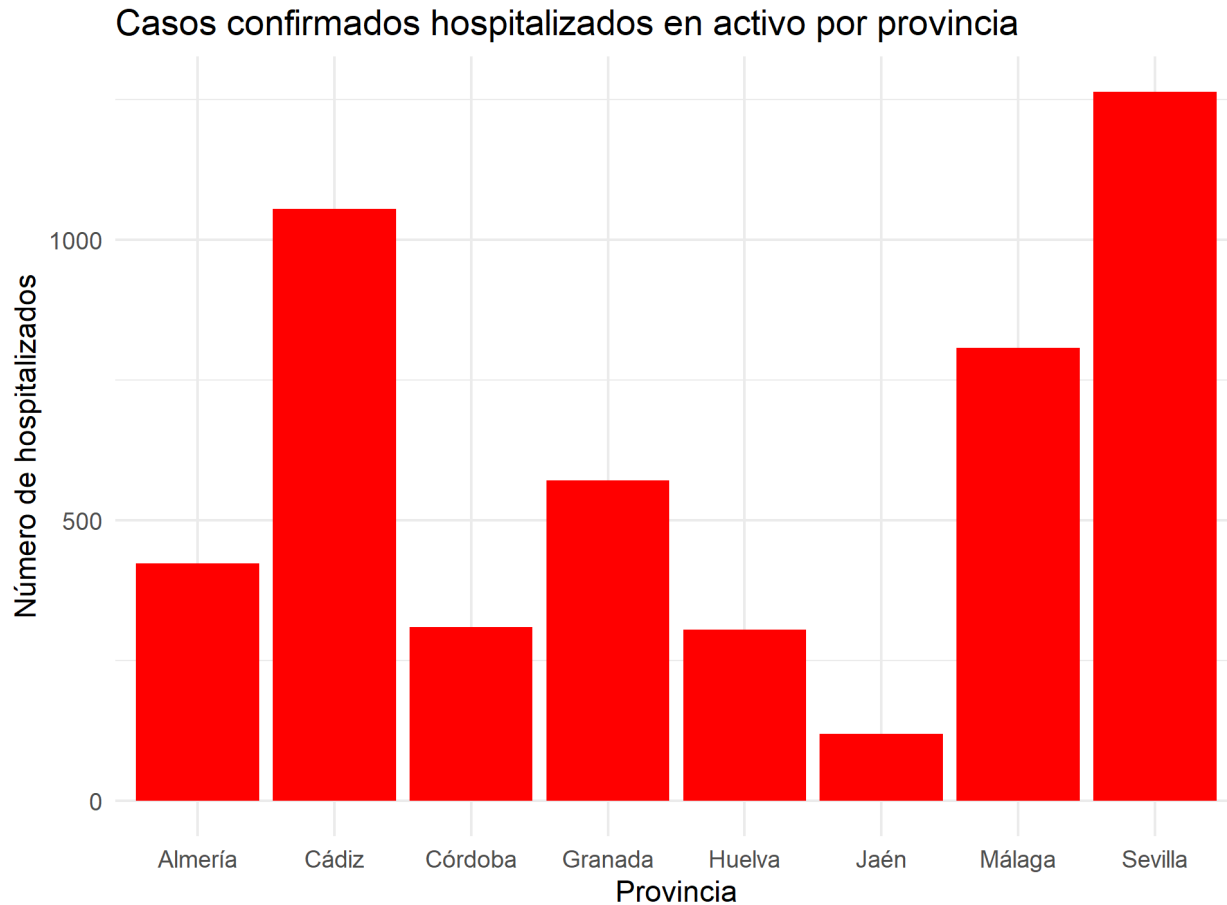
Tabla de casos acumulados hospitalizados por grupo de edad y sexo:

Grupo de edad	Hombre	Mujer	Total
[0,5)	207	167	374
[5,15)	132	120	252
[15,25)	481	618	1099
[25,35)	1320	1484	2804
[35,45)	2870	2050	4920
[45,55)	5140	2953	8093
[55,65)	6540	4028	10568
[65,75)	6474	4380	10854



Grupo de edad	Hombre	Mujer	Total
[75,120)	8528	9066	17594
Total	31692	24866	56558

Gráfico de casos confirmados hospitalizados en activo por provincia:

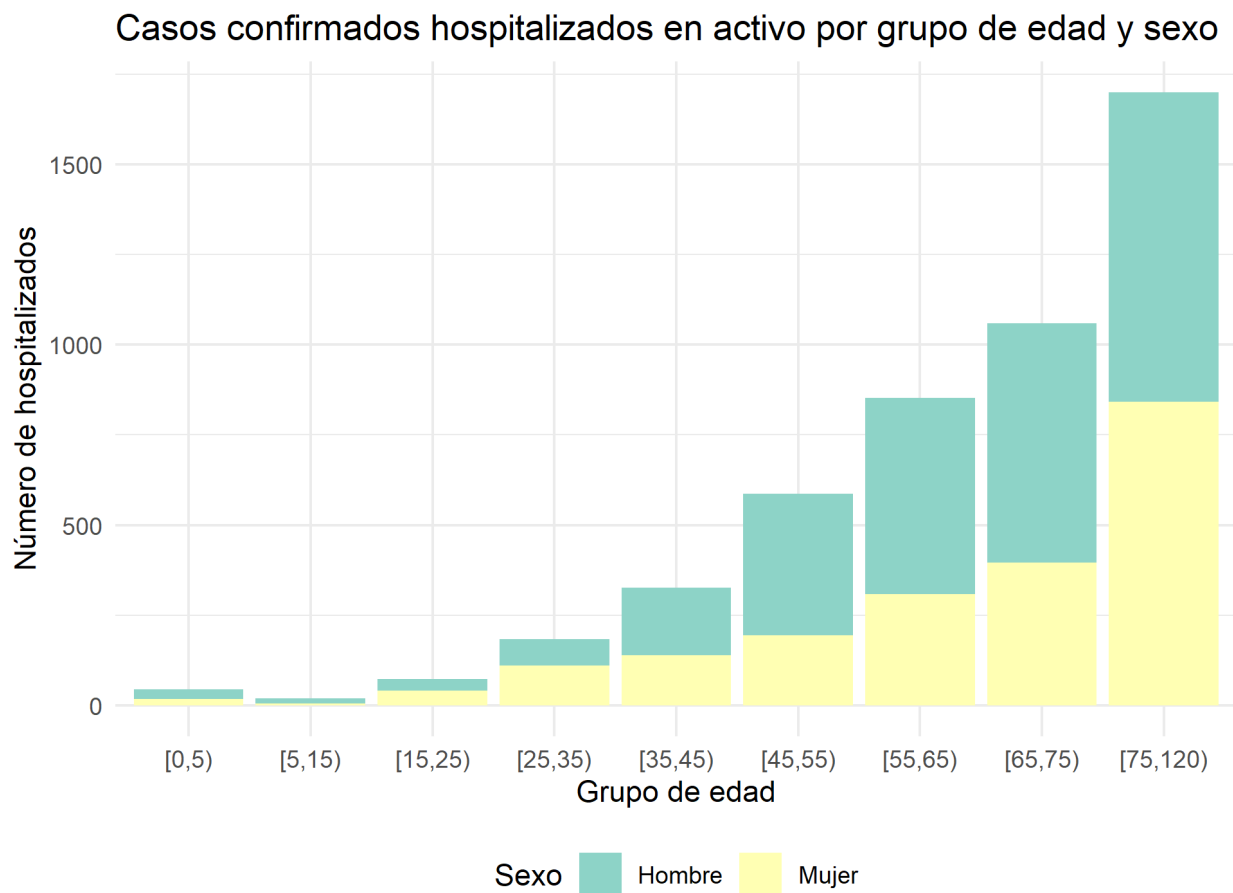


Fuente: Sistema de Vigilancia Epidemiológica de Andalucía (SVEA)

Tabla de casos confirmados hospitalizados en activo por provincia:

Provincia	n	Porcentaje
Almería	423	8.7
Cádiz	1055	21.7
Córdoba	309	6.4
Granada	571	11.8
Huelva	305	6.3
Jaén	119	2.5
Málaga	807	16.6
Sevilla	1263	26.0
Total	4852	100.0

Gráfico de casos confirmados hospitalizados en activo por grupo de edad y sexo:



Fuente: Sistema de Vigilancia Epidemiológica de Andalucía (SVEA)

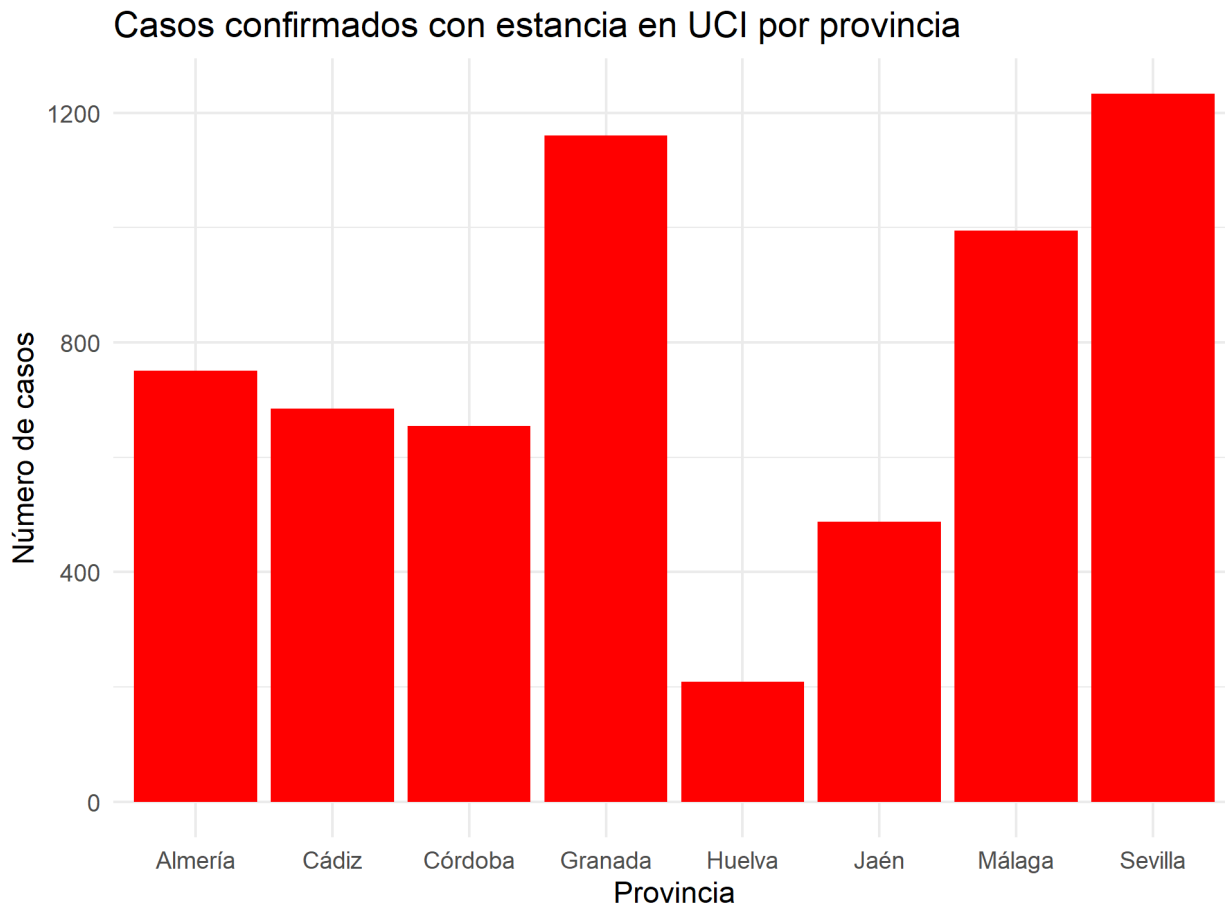
Tabla de casos confirmados hospitalizados activos por grupo de edad y sexo:

Grupo de edad	Hombre	Mujer	Total
[0,5)	26	18	44
[5,15)	14	6	20
[15,25)	32	41	73
[25,35)	73	110	183
[35,45)	188	139	327
[45,55)	393	194	587
[55,65)	544	309	853
[65,75)	663	396	1059
[75,120)	859	841	1700
Total	2792	2054	4846

ESTANCIA EN UCI

- Se han notificado 6177 casos confirmados hospitalizados con estancia en UCI.

Gráfico de casos confirmados con estancia en UCI por provincia:

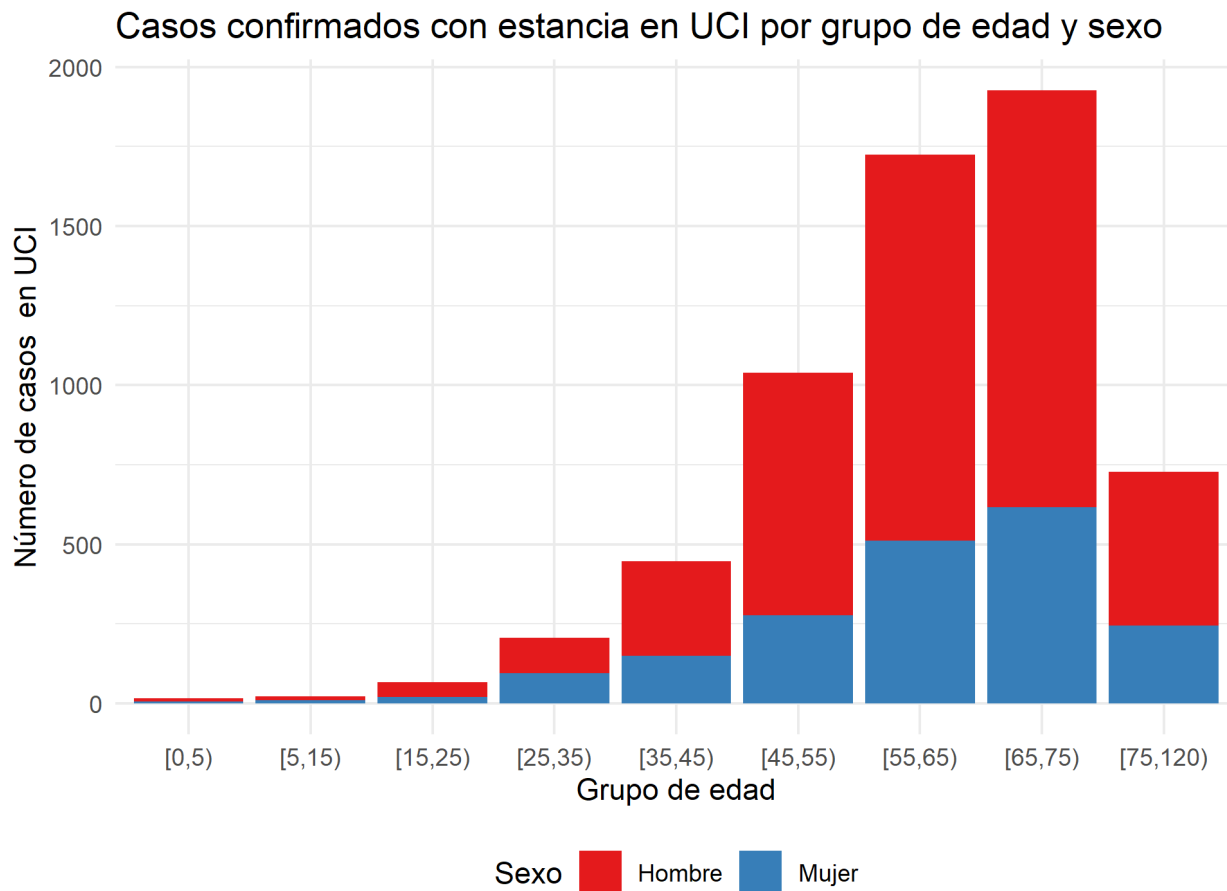


Fuente: Sistema de Vigilancia Epidemiológica de Andalucía (SVEA)

Tabla de casos confirmados con estancia en UCI por provincia:

Provincia	n	Porcentaje
Almería	751	12.2
Cádiz	685	11.1
Córdoba	655	10.6
Granada	1161	18.8
Huelva	209	3.4
Jaén	488	7.9
Málaga	995	16.1
Sevilla	1233	20.0
Total	6177	100.1

Gráfico de casos confirmados con estancia UCI por grupo de edad y sexo:



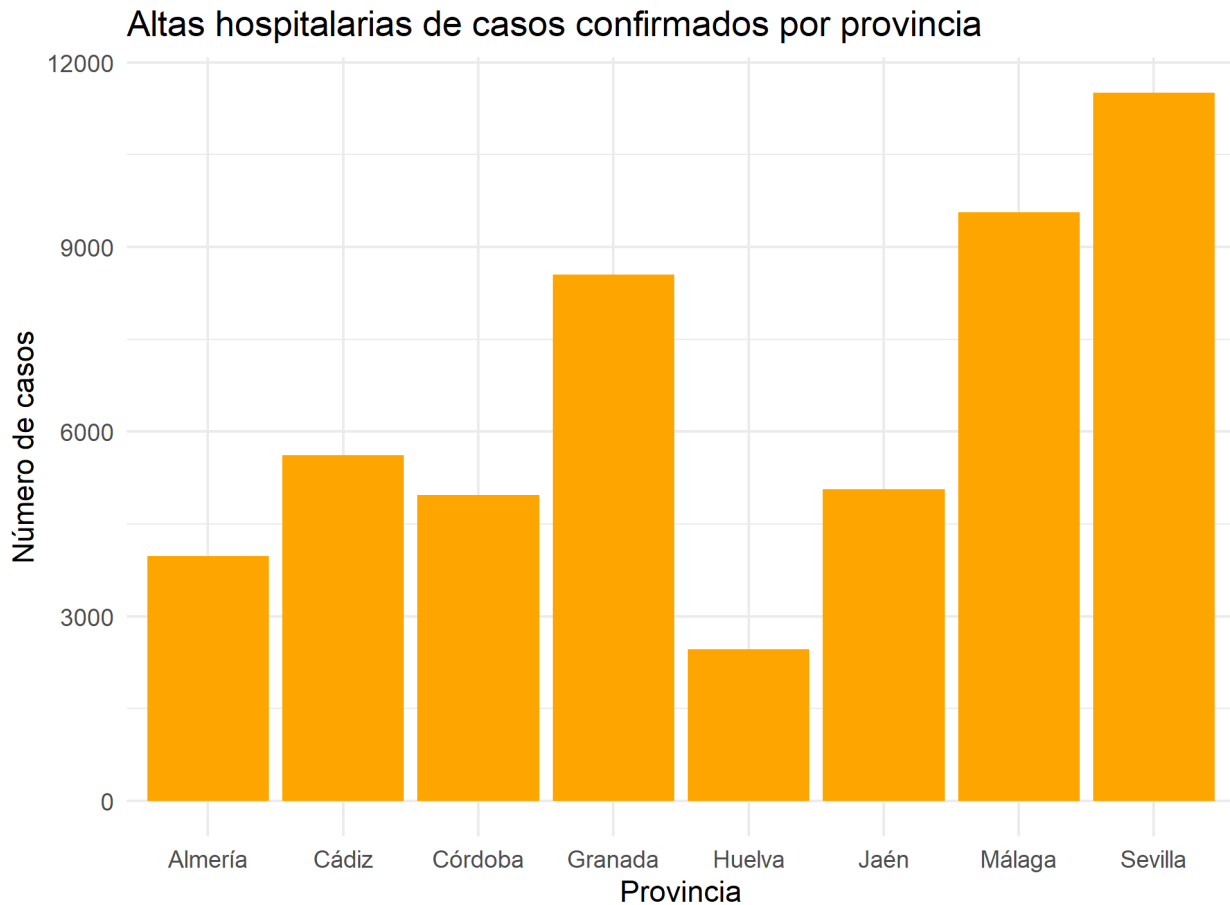
Fuente: Sistema de Vigilancia Epidemiológica de Andalucía (SVEA)

Tabla de casos con estancia en UCI por grupo edad y sexo

Grupo de edad	Hombre	Mujer	Total
[0,5)	10	6	16
[5,15)	12	10	22
[15,25)	47	19	66
[25,35)	113	94	207
[35,45)	297	149	446
[45,55)	763	277	1040
[55,65)	1214	511	1725
[65,75)	1310	617	1927
[75,120)	484	244	728
Total	4250	1927	6177

ALTAS HOSPITALARIAS DE CASOS CONFIRMADOS

Gráfico de altas hospitalarias por provincia:



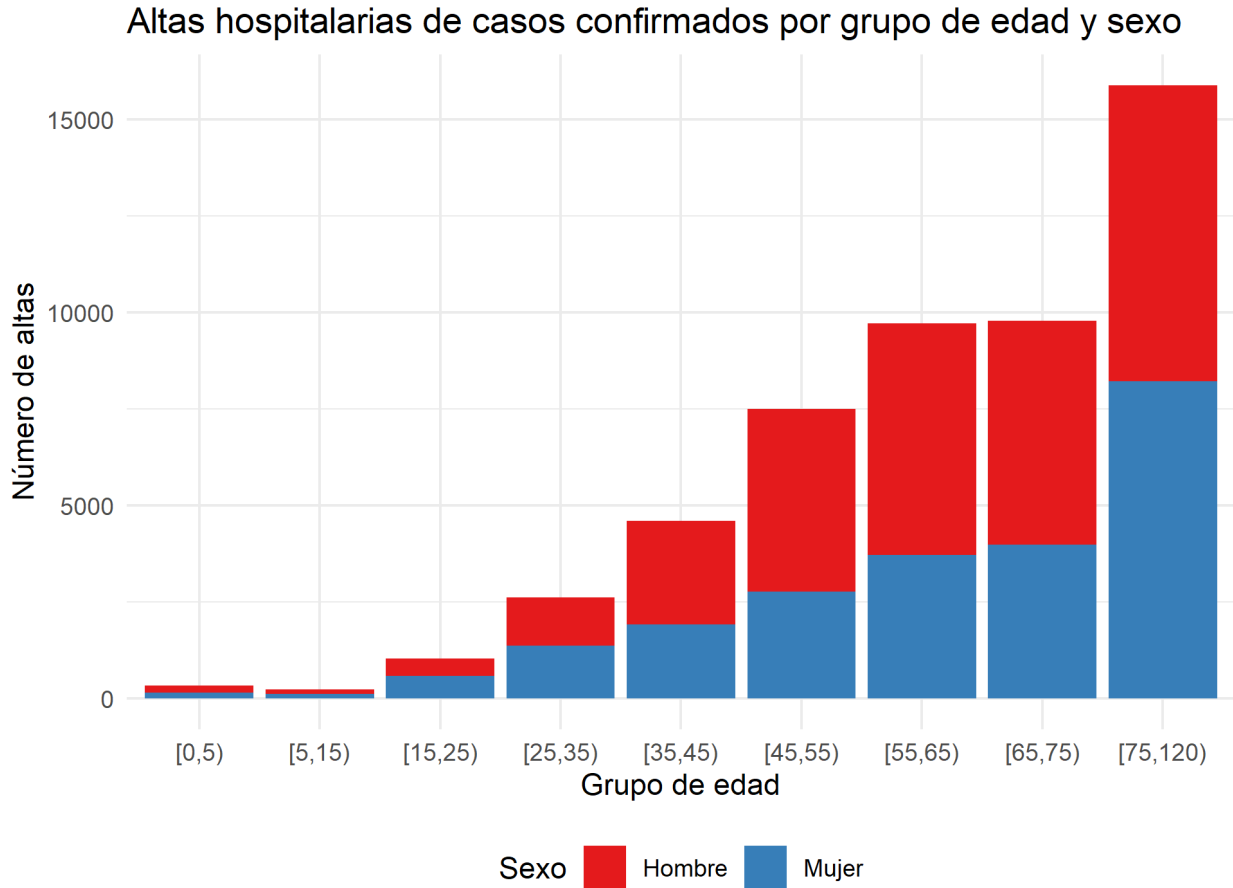
Fuente: Sistema de Vigilancia Epidemiológica de Andalucía (SVEA)

Altas hospitalarias de casos confirmados por provincia:

Provincia	n	Porcentaje
Almería	3977	7.7
Cádiz	5616	10.9
Córdoba	4969	9.6
Granada	8555	16.5
Huelva	2465	4.8
Jaén	5066	9.8
Málaga	9560	18.5
Sevilla	11505	22.2
Total	51713	100.0



Gráfico de casos confirmados con alta hospitalaria por grupo de edad y sexo:



Fuente: Sistema de Vigilancia Epidemiológica de Andalucía (SVEA)

Altas hospitalarias de casos confirmados por grupo edad y sexo:

Grupo de edad	Hombre	Mujer	Total
[0,5)	181	149	330
[5,15)	118	114	232
[15,25)	449	577	1026
[25,35)	1247	1374	2621
[35,45)	2682	1911	4593
[45,55)	4747	2759	7506
[55,65)	5996	3719	9715
[65,75)	5811	3984	9795
[75,120)	7669	8225	15894
Total	28900	22812	51712

Altas hospitalarias de casos confirmados excluyendo fallecidos por provincia

Provincia	n	Porcentaje
Almería	3408	8.0
Cádiz	4423	10.4



Provincia	n	Porcentaje
Córdoba	4086	9.6
Granada	6933	16.3
Huelva	2121	5.0
Jaén	4137	9.7
Málaga	7880	18.5
Sevilla	9574	22.5
Total	42562	100.0

Altas hospitalarias de casos confirmados excluyendo fallecidos por grupo edad y sexo

Grupo de edad	Hombre	Mujer	Total
[0,5)	181	148	329
[5,15)	118	114	232
[15,25)	433	569	1002
[25,35)	1228	1358	2586
[35,45)	2621	1879	4500
[45,55)	4506	2665	7171
[55,65)	5329	3444	8773
[65,75)	4553	3453	8006
[75,120)	4533	5429	9962
Total	23502	19059	42561

EVOLUCIÓN DE LOS CASOS CONFIRMADOS

Evolución	n	Porcentaje
Curación sin secuelas	760822	94.6
Desconocido	16417	2.0
Provisional-Favorable	12351	1.5
Defunción	11122	1.4
Curación con secuelas	3278	0.4
Provisional-Desfavorable	449	0.1
Total	804439	100.0

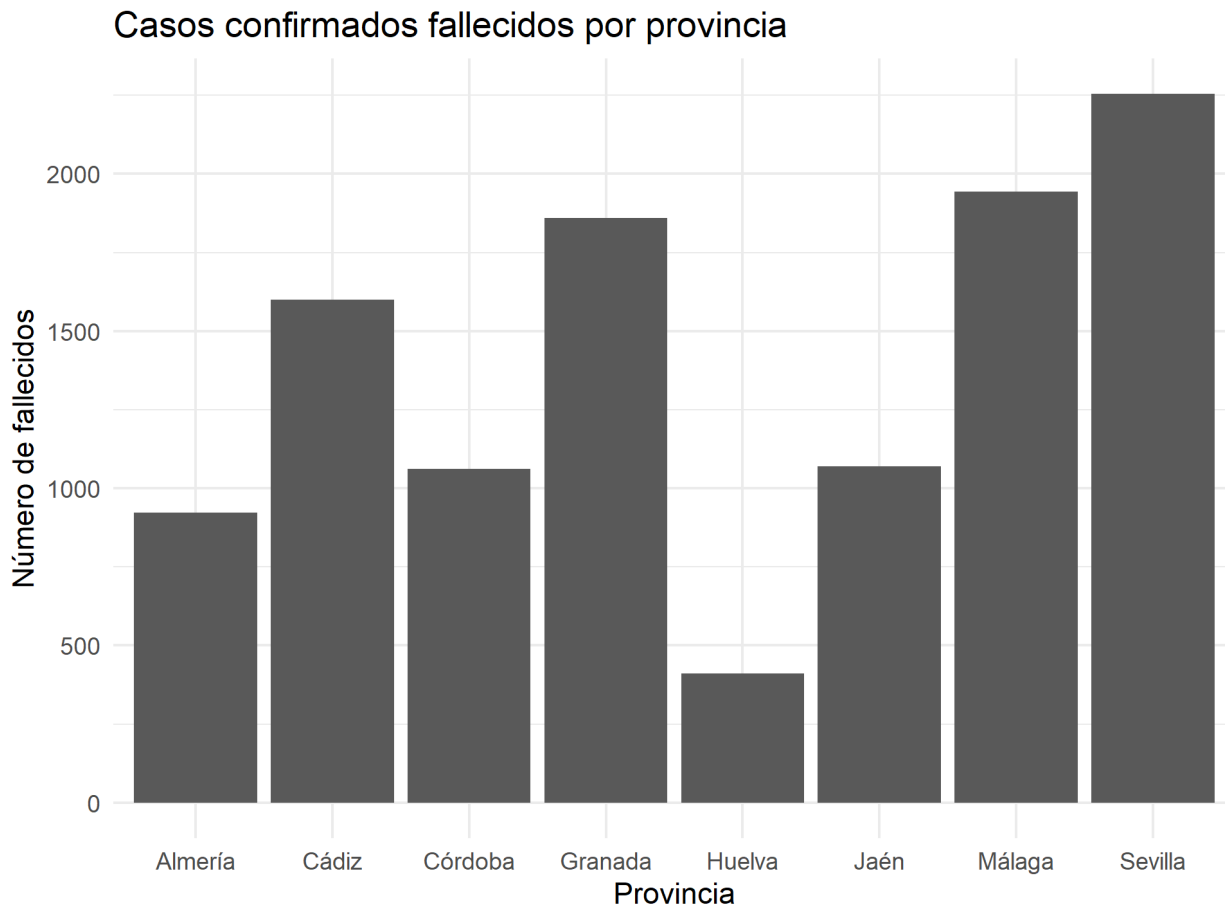
CASOS CONFIRMADOS RECUPERADOS

Provincia	n
Almería	66384
Cádiz	107513
Córdoba	69203
Granada	104513
Huelva	42422
Jaén	61647
Málaga	147662
Sevilla	164756
Total	764100

LETALIDAD

- Casos confirmados fallecidos: 11122
- Letalidad: 1.38 %

Gráfico de casos confirmados fallecidos por provincia



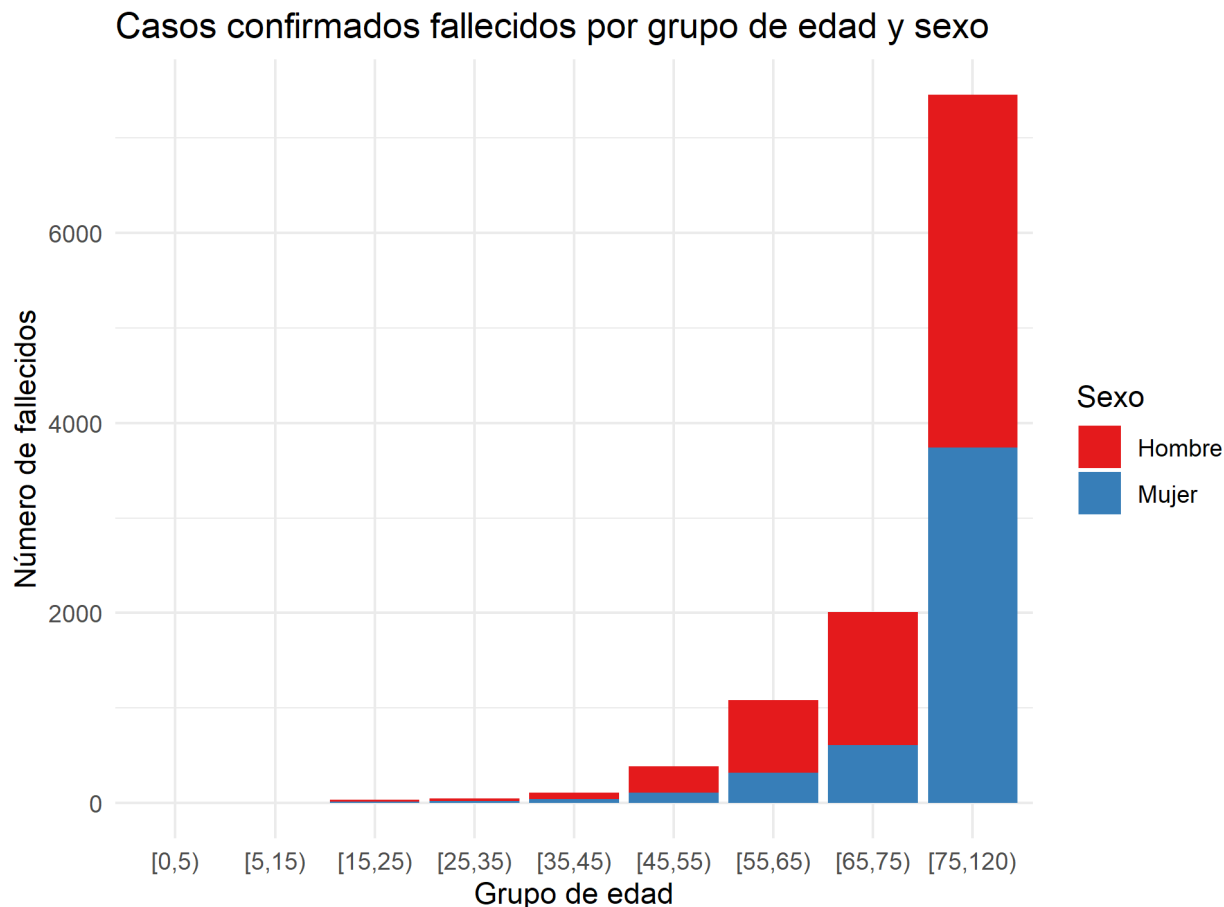
Fuente: Sistema de Vigilancia Epidemiológica de Andalucía (SVEA)

Tabla de casos confirmados fallecidos por provincia:

Provincia	n	Porcentaje
Almería	922	8.3
Cádiz	1600	14.4
Córdoba	1062	9.5
Granada	1859	16.7
Huelva	411	3.7
Jaén	1070	9.6
Málaga	1944	17.5
Sevilla	2254	20.3

	Provincia	n	Porcentaje
Total		11122	100.0

Gráfico de casos confirmados fallecidos por grupo de edad y sexo



Fuente: Sistema de Vigilancia Epidemiológica de Andalucía (SVEA)

Tabla de casos confirmados fallecidos por grupo de edad y sexo:

Grupo de edad	Hombre	Mujer	Total
[0,5)	1	1	2
[5,15)	2	0	2
[15,25)	18	12	30
[25,35)	28	20	48
[35,45)	71	39	110
[45,55)	276	107	383
[55,65)	767	316	1083
[65,75)	1398	608	2006
[75,120)	3717	3738	7455
Total	6278	4841	11119

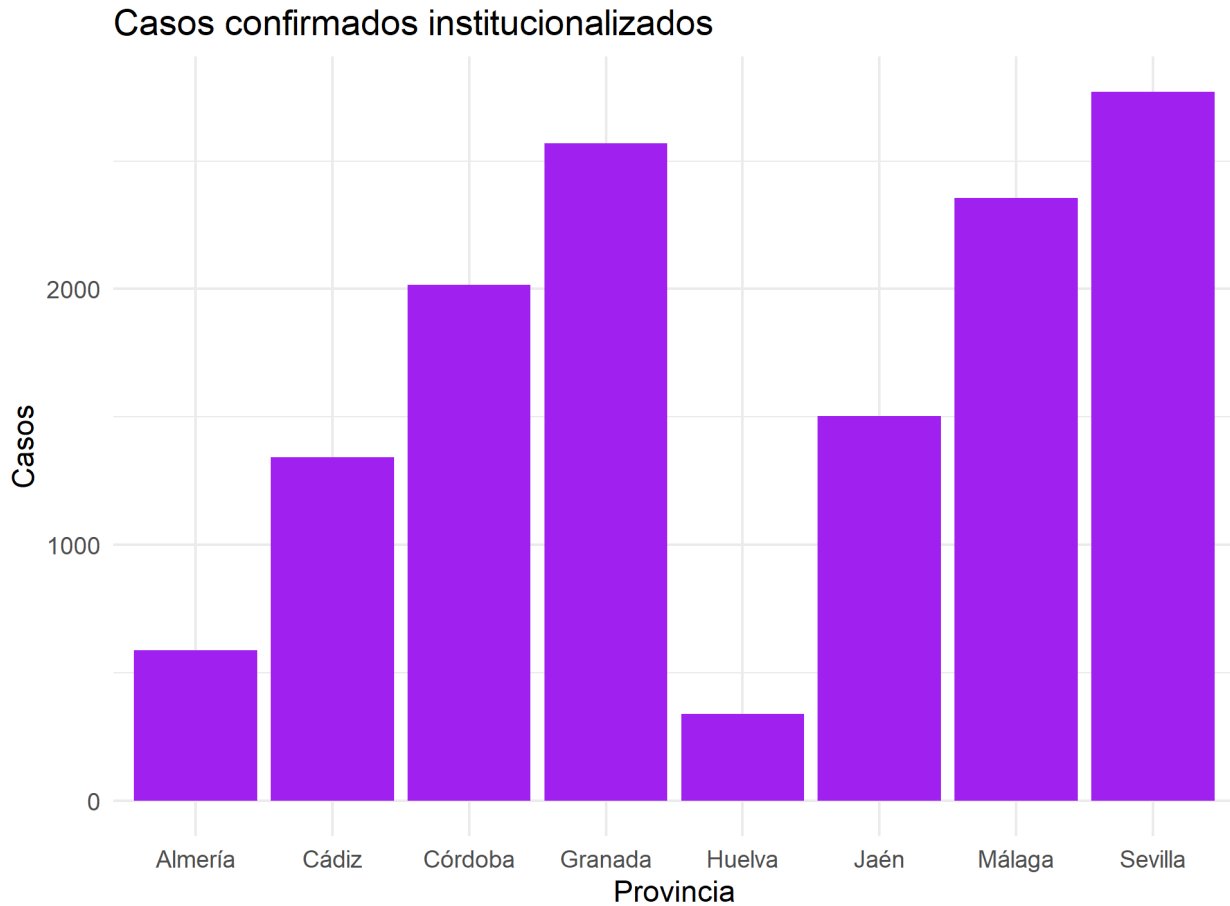
CASOS CONFIRMADOS INSTITUCIONALIZADOS

- Se han notificado 13481 casos confirmados institucionalizados.

Tabla de casos confirmados institucionalizados y fallecidos institucionalizados:

Provincia	Residencias de mayores	Otro tipo de institución	Fallecidos Residencias de mayores	Fallecidos Otro tipo de institución
Almería	517	70	109	8
Cádiz	1249	93	320	5
Córdoba	1775	240	338	8
Granada	2099	471	392	30
Huelva	271	68	62	6
Jaén	1267	236	231	9
Málaga	1891	464	348	25
Sevilla	2398	372	426	24
Total	11467	2014	2226	115

Gráfico de casos confirmados institucionalizados por provincia:

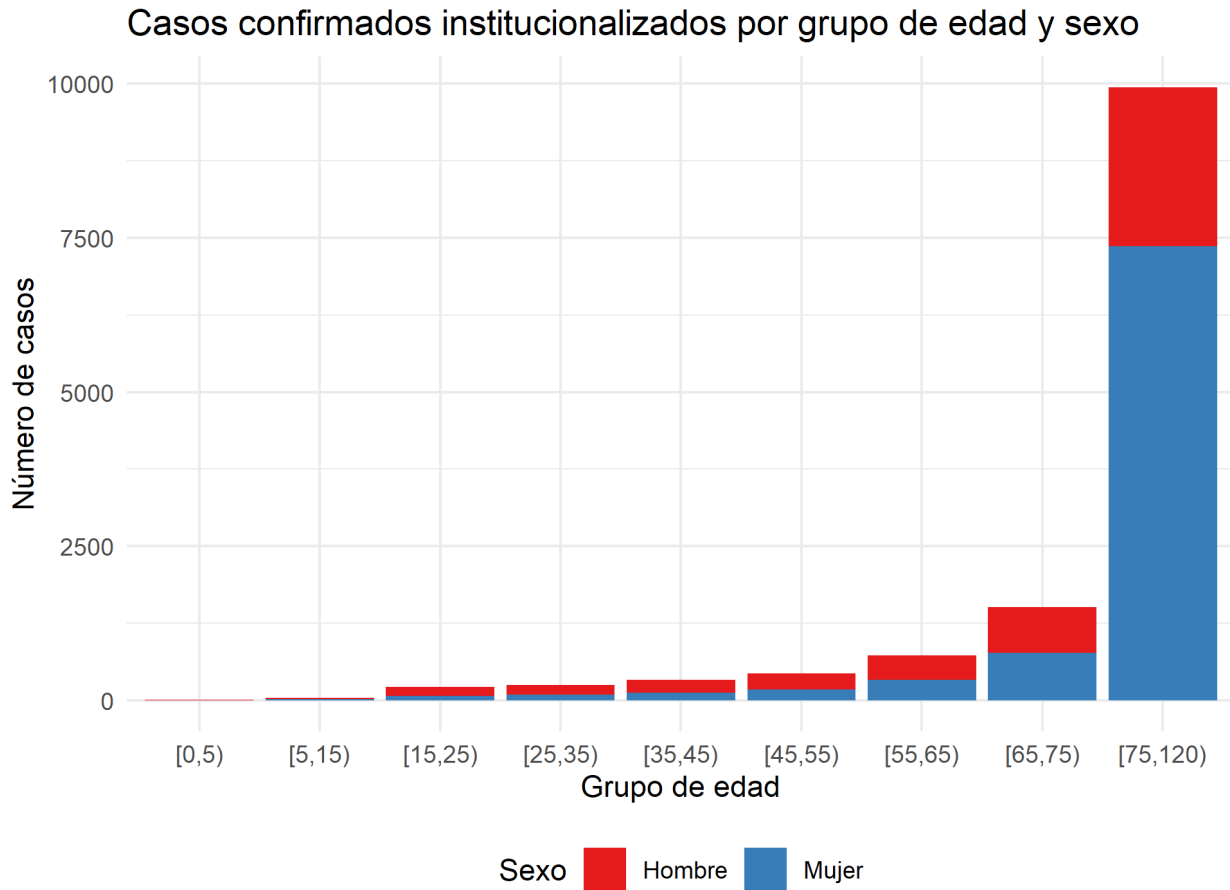


Fuente: Sistema de Vigilancia Epidemiológica de Andalucía (SVEA)

Tabla de casos confirmados institucionalizados por provincia:

Provincia	n	Porcentaje
Almería	587	4.4
Cádiz	1342	10.0
Córdoba	2015	14.9
Granada	2570	19.1
Huelva	339	2.5
Jaén	1503	11.1
Málaga	2355	17.5
Sevilla	2770	20.5
Total	13481	100.0

Gráfico de casos confirmados institucionalizados por grupo de edad y sexo:

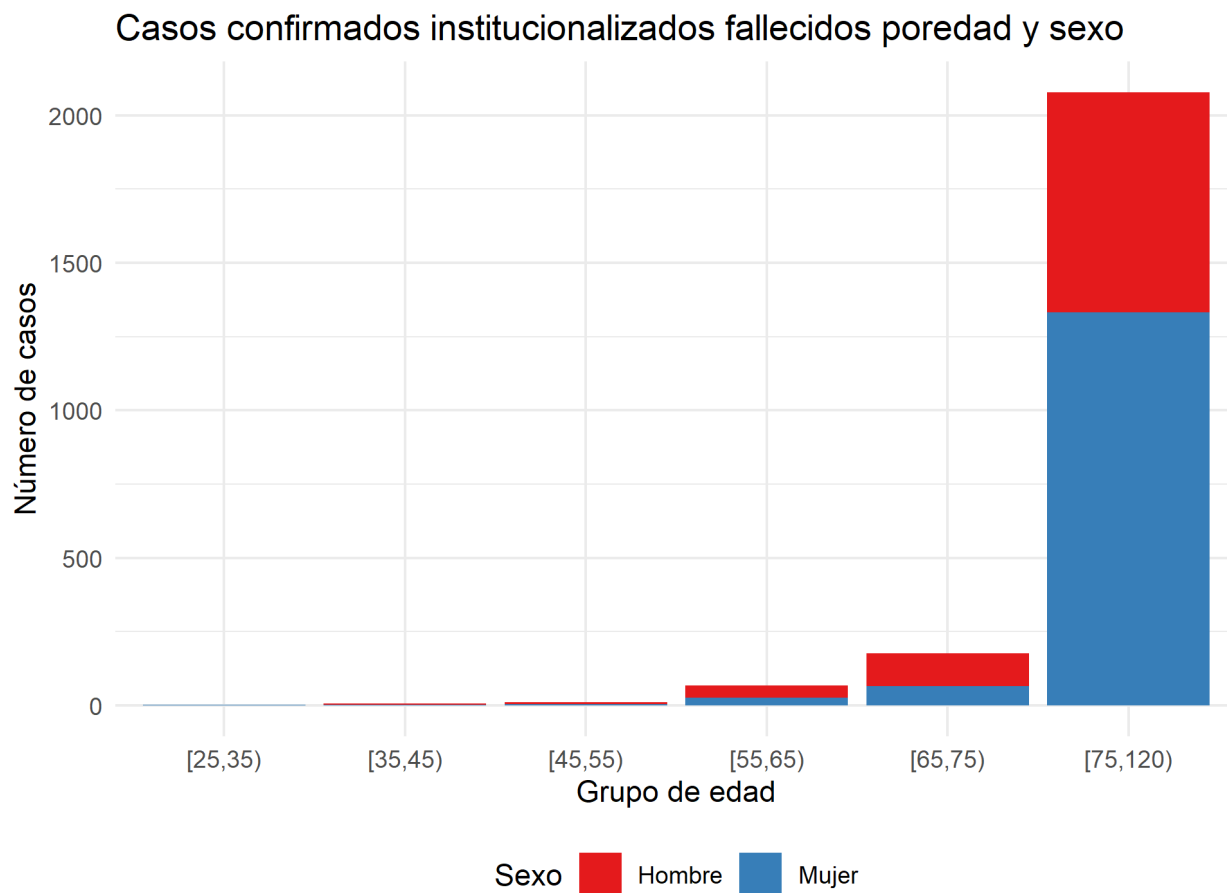


Fuente: Sistema de Vigilancia Epidemiológica de Andalucía (SVEA)

Tabla casos institucionalizados por grupo de edad y sexo:

Grupo de edad	Hombre	Mujer	Total
[0,5)	7	2	9
[5,15)	18	22	40
[15,25)	151	72	223
[25,35)	151	97	248
[35,45)	211	125	336
[45,55)	259	181	440
[55,65)	400	328	728
[65,75)	745	768	1513
[75,120)	2576	7368	9944
Total	4518	8963	13481

Gráfico de casos confirmados institucionalizados fallecidos por grupo de edad y sexo:

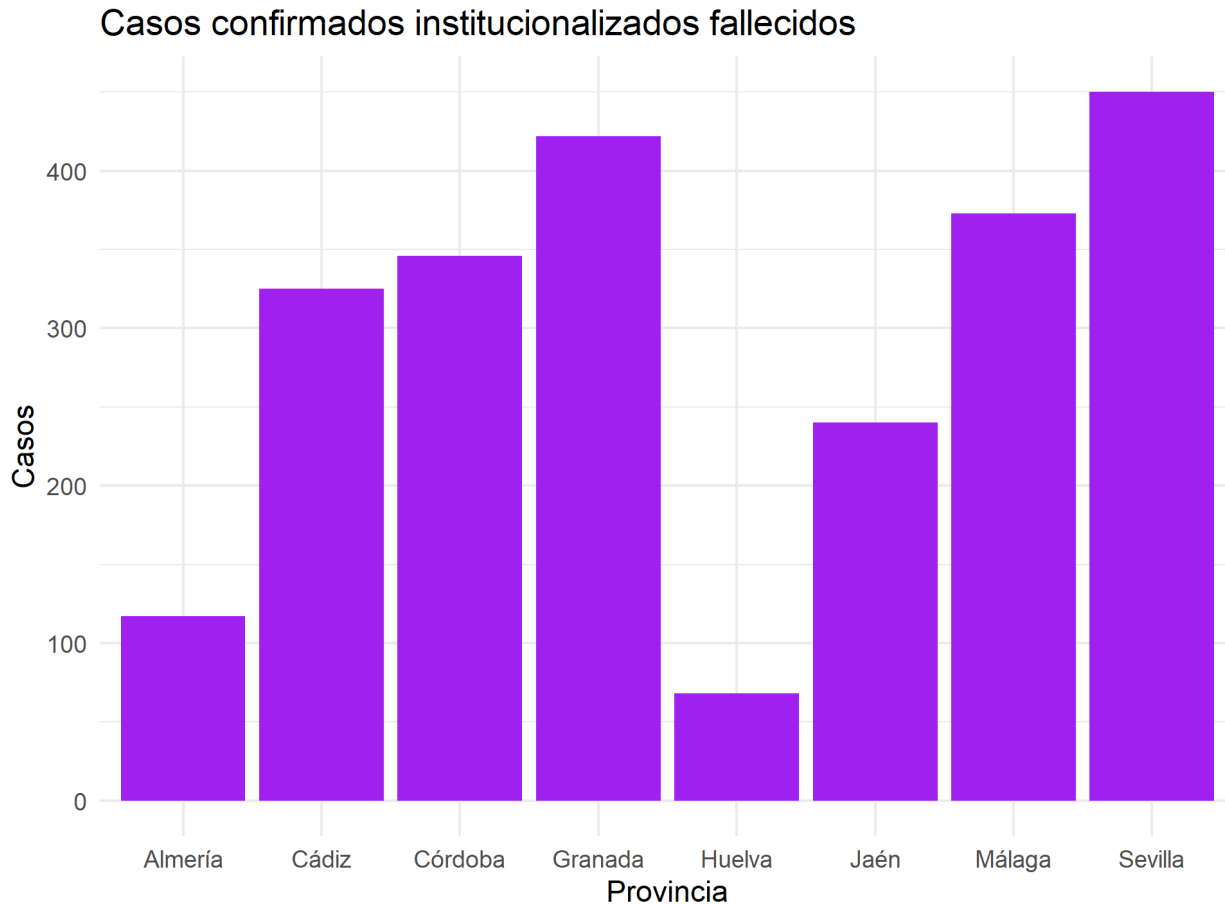


Fuente: Sistema de Vigilancia Epidemiológica de Andalucía (SVEA)

Tabla de casos confirmados institucionalizados fallecidos por grupo de edad y sexo:

Grupo de edad	Hombre	Mujer	Total
[25,35)	0	1	1
[35,45)	6	1	7
[45,55)	7	4	11
[55,65)	41	26	67
[65,75)	111	66	177
[75,120)	746	1332	2078
Total	911	1430	2341

Gráfico de casos confirmados institucionalizados fallecidos por provincia:



Fuente: Sistema de Vigilancia Epidemiológica de Andalucía (SVEA)

Tabla de casos confirmados institucionalizados fallecidos por provincia:

Provincia	n	Porcentaje
Almería	117	5.0
Cádiz	325	13.9
Córdoba	346	14.8
Granada	422	18.0
Huelva	68	2.9
Jaén	240	10.3
Málaga	373	15.9
Sevilla	450	19.2
Total	2341	100.0

CASOS CONFIRMADOS EN PROFESIONALES SANITARIOS O SOCIO-SANITARIOS:

- Se han notificado 21175 casos confirmados en profesionales sanitarios o socio-sanitarios.

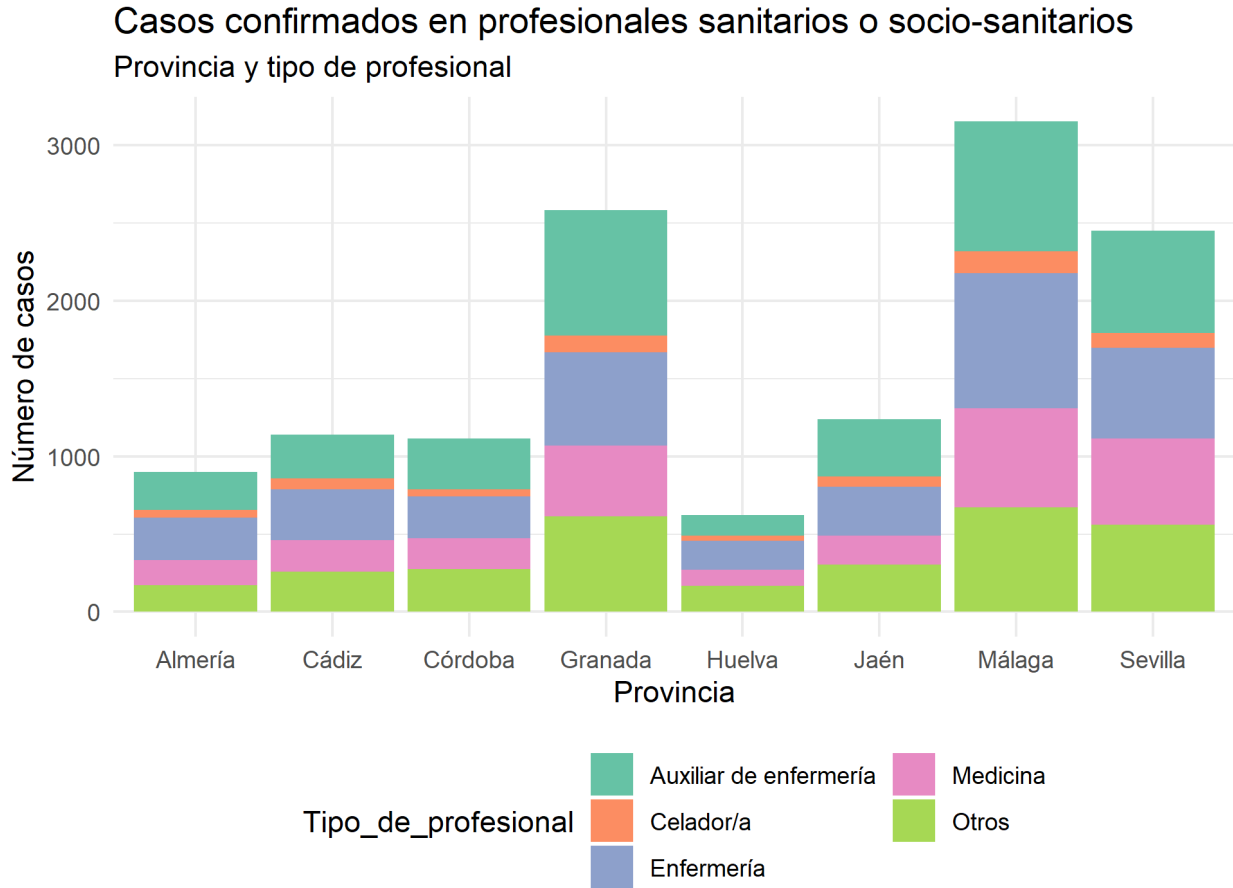
Tabla de casos confirmados en profesionales sanitarios o socio-sanitarios por provincia:

Provincia	No sanitario en centro sanitario	No sanitario en centro sociosanitario	Sanitario en centro sanitario	Sanitario en centro sociosanitario	Sanitario en otro centro	Total	Fallecidos	Curados
Almería	76	154	870	186	130	1416	1	1403
Cádiz	181	237	1531	327	160	2436	5	2400
Córdoba	100	240	1014	339	48	1741	3	1714
Granada	385	600	2490	625	178	4278	7	4215
Huelva	70	91	565	97	42	865	0	815
Jaén	125	235	944	393	39	1736	5	1701
Málaga	360	430	2891	720	195	4596	2	4525
Sevilla	355	472	2466	628	186	4107	7	3988
Total	1652	2459	12771	3315	978	21175	30	20761

Tabla de casos confirmados por tipo de profesional:

Tipo de profesional	n	Porcentaje
NA	7976	37.7
Auxiliar de enfermería	3649	17.2
Enfermería	3421	16.2
Otros	3017	14.2
Medicina	2499	11.8
Celador/a	613	2.9
Total	21175	100.0

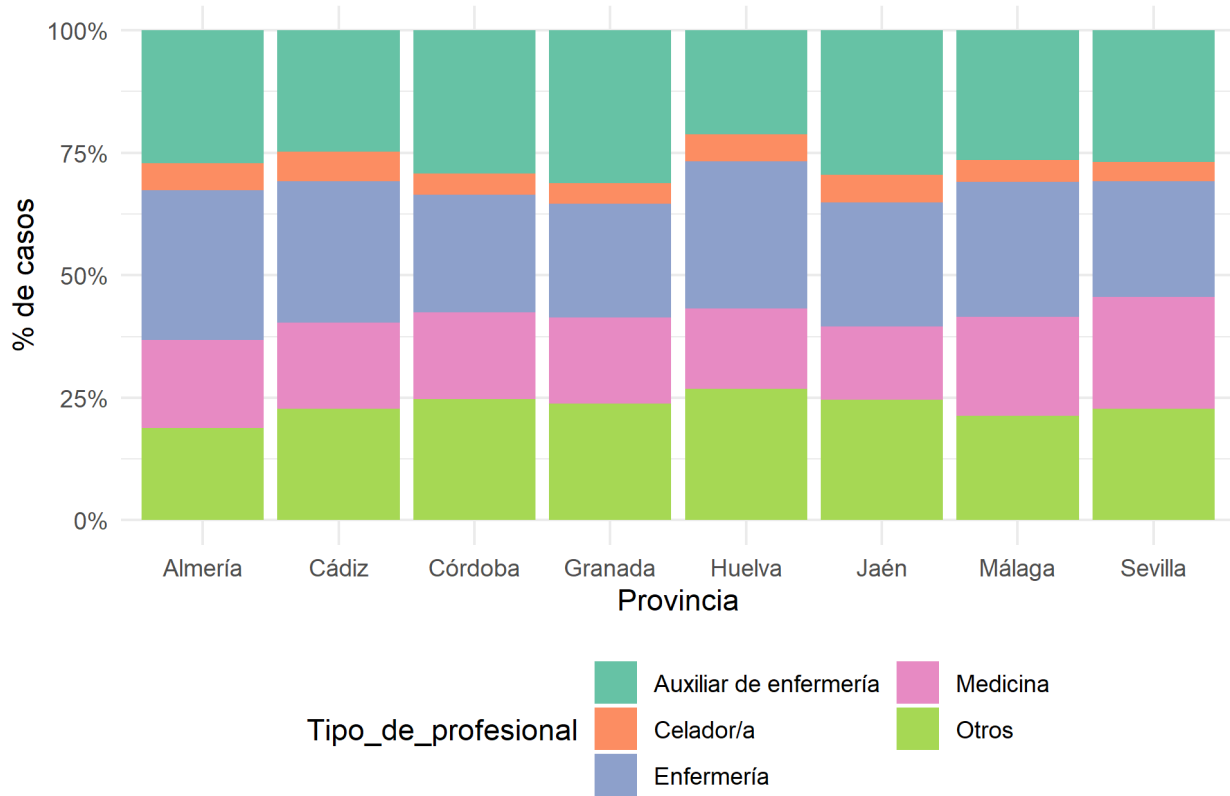
Gráficos de casos confirmados en profesionales sanitarios o socio-sanitarios por provincia:



Fuente: Sistema de Vigilancia Epidemiológica de Andalucía (SVEA)

Casos confirmados en profesionales sanitarios o socio-sanitarios

Provincia y tipo de profesional



Fuente: Sistema de Vigilancia Epidemiológica de Andalucía (SVEA)

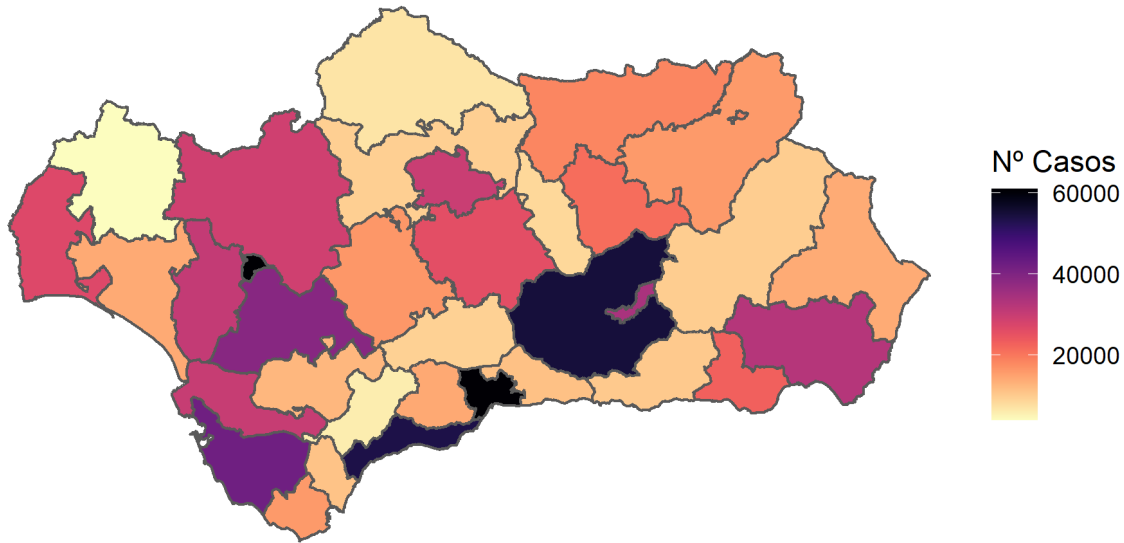
Casos confirmados en profesionales sanitario o socio-sanitario por provincia:

Provincia	n	Porcentaje
Almería	1416	6.7
Cádiz	2436	11.5
Córdoba	1741	8.2
Granada	4278	20.2
Huelva	865	4.1
Jaén	1736	8.2
Málaga	4596	21.7
Sevilla	4107	19.4
Total	21175	100.0

MAPAS

MAPA: Casos confirmados por distrito :

Distribución casos confirmados COVID-19 por Distrito

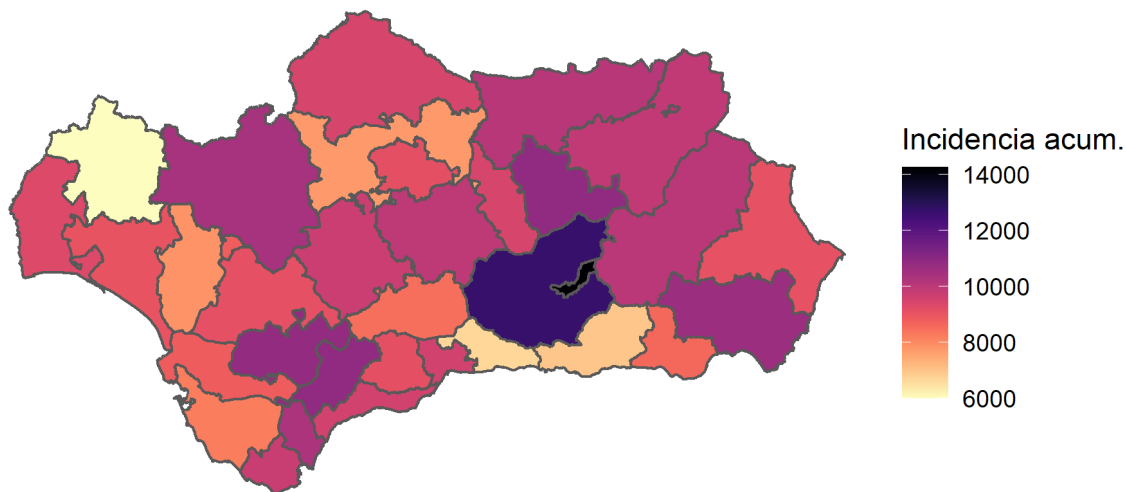


Fuente: Sistema de Vigilancia Epidemiológica de Andalucía (SVEA)

MAPA: Incidencia acumulada por distrito.

Distribución casos COVID-19 por Distrito

Incidencia acumulada x 100.000 habitantes



Fuente: Sistema de Vigilancia Epidemiológica de Andalucía (SVEA)

Provincia	Distrito	Casos	Poblacion	Incidencia_acumulada
Granada	Granada	34216	240363	14235.14
Granada	Metropolitano de Granada	54796	432102	12681.27
Málaga	Serranía	5965	54999	10845.65
Jaén	Jaén	21319	196573	10845.33
Cádiz	Sierra de Cádiz	12496	115574	10812.12
Almería	Almería	32554	306142	10633.63
Sevilla	Sevilla Norte	28907	278104	10394.31
Cádiz	Campo de Gibraltar Este	11102	107766	10301.95
Jaén	Jaén Norte	18374	182146	10087.51
Granada	Granada Nordeste	9792	97710	10021.49
Córdoba	Córdoba Sur	25911	260440	9948.93
Jaén	Jaen Nordeste	15999	161758	9890.70
Cádiz	Campo de Gibraltar Oeste	16034	165038	9715.34
Sevilla	Sevilla Este	16405	169255	9692.48
Málaga	Costa del Sol	53619	560785	9561.42
Málaga	Málaga	60544	633521	9556.75
Córdoba	Córdoba Norte	7092	74944	9463.07
Jaén	Jaén Sur	8591	90904	9450.63
Huelva	Huelva-Costa	26923	289548	9298.29
Málaga	Valle del	14278	156298	9135.11

Provincia	Distrito	Casos	Poblacion	Incidencia_acumulada
Córdoba	Guadalhorce			
Córdoba	Córdoba	29784	326039	9135.10
Sevilla	Sevilla Sur	38939	428182	9094.03
Almería	Levante-Alto	13904	153184	9076.67
	Almanzora			
Huelva	Condado-Campiña	14101	156231	9025.74
Cádiz	Jerez-Costa	30204	342287	8824.17
	Noroeste			
Sevilla	Sevilla	60840	691395	8799.60
Almería	Poniente de Almería	23073	268619	8589.49
Málaga	La Vega	9346	110176	8482.79
Cádiz	Bahía de Cádiz-La Janda	42210	513384	8221.92
Sevilla	Aljarafe	30676	390752	7850.50
Córdoba	Guadalquivir	9578	123667	7744.99
Granada	Granada Sur	10378	148993	6965.43
Málaga	Axarquía	11333	170141	6660.95
Huelva	Sierra de Huelva-Andévalo Central	4035	67391	5987.45

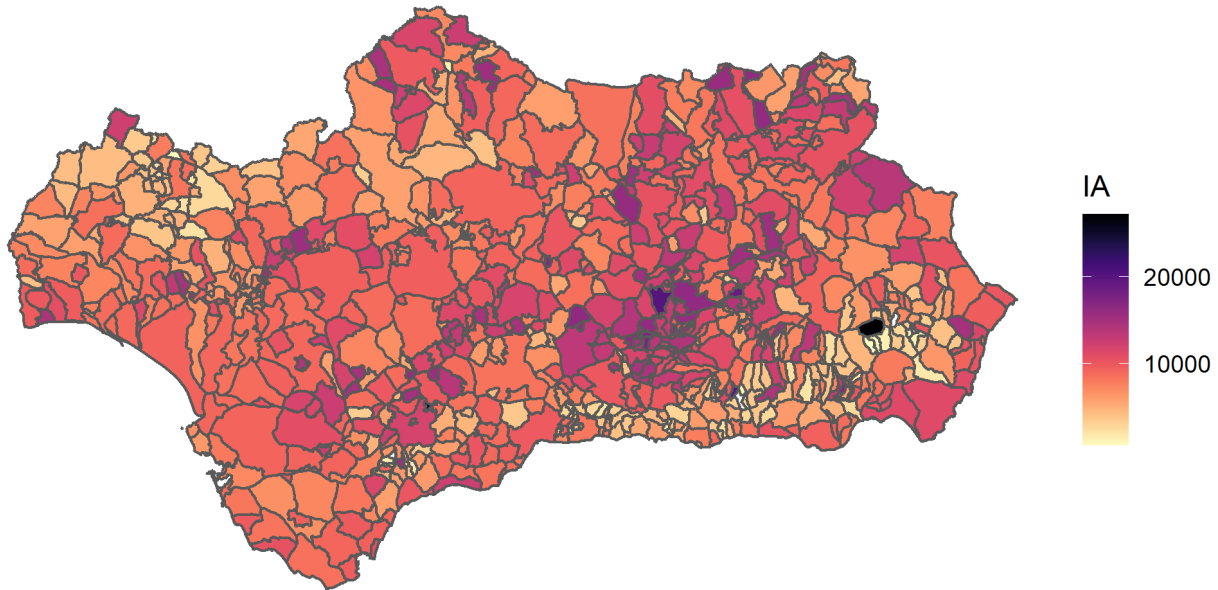
Tabla de casos por provincia e incidencia acumulada por 100.000 habitantes.

Provincia	Casos	Poblacion	Incidencia_acumulada
Granada	109343	919168	11895.87
Jaén	64308	631381	10185.29
Almería	69553	727945	9554.71
Córdoba	72405	785090	9222.51
Málaga	155288	1685920	9210.88
Cádiz	112504	1244049	9043.37
Sevilla	175827	1957688	8981.36
Huelva	45211	513170	8810.14

MAPA POR MUNICIPIO

Casos confirmados sin municipio: 4992

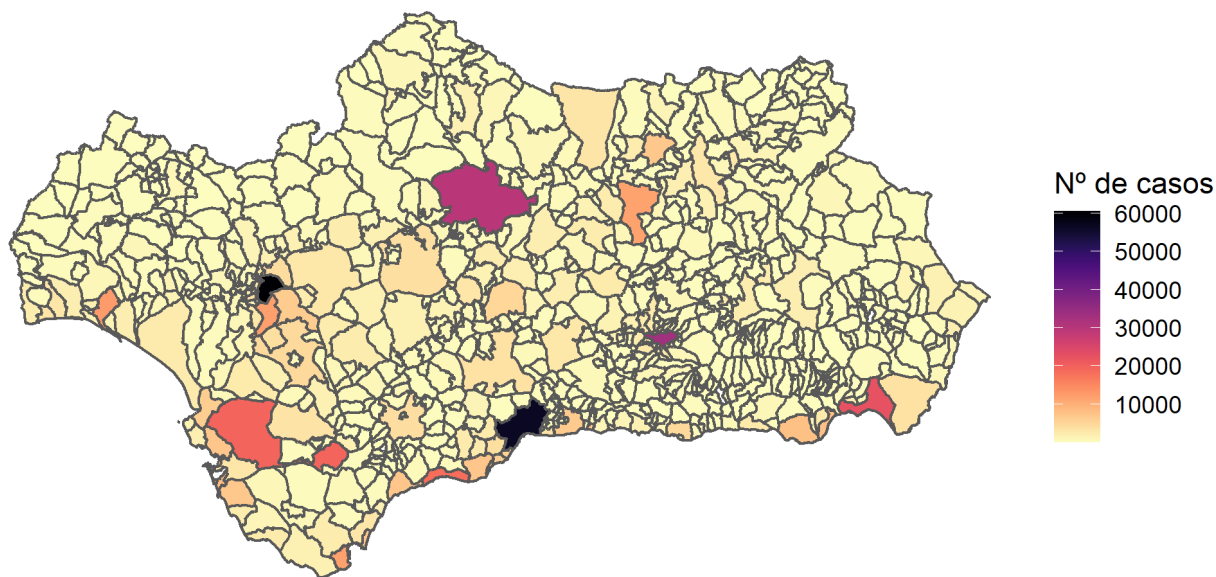
Distribución casos COVID-19 por municipio
Incidencia acumulada x 100.000 habitantes



Fuente: Sistema de Vigilancia Epidemiológica de Andalucía (SVEA)

Distribución casos COVID-19 por municipio

Casos confirmados



Fuente: Sistema de Vigilancia Epidemiológica de Andalucía (SVEA)

Tabla de casos por municipio e incidencia acumulada por 100.000 habitantes.

Municipio	CODIGOINE	Casos	poblacion	incidencia
Abla	04001	95	1248	7612.18
Abrucena	04002	87	1183	7354.18
Adra	04003	2629	25412	10345.51
Albanchez	04004	22	687	3202.33
Alboloduy	04005	23	609	3776.68
Albox	04006	1270	12083	10510.63
Alcolea	04007	35	844	4146.92
Alcóntar	04008	19	514	3696.50
Alcudia de Monteagud	04009	1	138	724.64
Alhabia	04010	56	677	8271.79
Alhama de Almería	04011	369	3691	9997.29
Alicún	04012	15	201	7462.69
Almería	04013	22463	201322	11157.75
Almócita	04014	10	176	5681.82
Alsodux	04015	2	125	1600.00
Antas	04016	492	3315	14841.63
Arboleas	04017	237	4624	5125.43



Municipio	CODIGOINE	Casos	poblacion	incidencia
Armuña de Almanzora	04018	33	300	11000.00
Bacares	04019	68	250	27200.00
Bayárcal	04020	25	312	8012.82
Bayarque	04021	7	216	3240.74
Bédar	04022	35	984	3556.91
Beires	04023	5	120	4166.67
Benahadux	04024	491	4481	10957.38
Benitagla	04026	0	58	0.00
Benizalón	04027	3	262	1145.04
Bentarique	04028	16	240	6666.67
Berja	04029	782	12563	6224.63
Canjáyar	04030	43	1189	3616.48
Cantoria	04031	187	3365	5557.21
Carboneras	04032	901	8105	11116.59
Castro de Filabres	04033	1	120	833.33
Cóbdar	04034	18	178	10112.36
Cuevas del Almanzora	04035	1402	14455	9699.07
Chercos	04036	9	298	3020.13
Chirivel	04037	176	1489	11820.01
Dalías	04038	221	4066	5435.32
Enix	04041	13	514	2529.18
Felix	04043	31	636	4874.21
Fines	04044	163	2104	7747.15
Fiñana	04045	268	1984	13508.06
Fondón	04046	20	994	2012.07
Gádor	04047	239	3034	7877.39
Los Gallardos	04048	297	2902	10234.32
Garrucha	04049	809	9520	8497.90
Gérgal	04050	50	1080	4629.63
Huécija	04051	27	486	5555.56
Huércal de Almería	04052	1775	17917	9906.79
Huércal-Overa	04053	1621	19432	8341.91
Íllar	04054	69	405	17037.04
Instinción	04055	58	448	12946.43
Laroya	04056	0	198	0.00
Láujar de Andarax	04057	112	1527	7334.64
Líjar	04058	23	394	5837.56
Lubrín	04059	58	1449	4002.76
Lucainena de las Torres	04060	10	564	1773.05
Lúcar	04061	72	760	9473.68
Macael	04062	394	5480	7189.78
María	04063	113	1230	9186.99
Mojácar	04064	691	6778	10194.75
Nacimiento	04065	18	496	3629.03
Níjar	04066	3517	31666	11106.55
Ohanes	04067	23	558	4121.86
Olula de Castro	04068	1	191	523.56
Olula del Río	04069	567	6256	9063.30
Oria	04070	133	2239	5940.15
Padules	04071	32	414	7729.47



Municipio	CODIGOINE	Casos	poblacion	incidencia
Partaloa	04072	39	1035	3768.12
Paterna del Río	04073	8	365	2191.78
Pechina	04074	414	4103	10090.18
Pulpí	04075	1040	10358	10040.55
Purchena	04076	87	1664	5228.37
Rágol	04077	22	303	7260.73
Rioja	04078	123	1453	8465.24
Roquetas de Mar	04079	7819	98433	7943.47
Santa Cruz de Marchena	04080	14	199	7035.18
Santa Fe de Mondújar	04081	35	461	7592.19
Senés	04082	10	289	3460.21
Serón	04083	125	2033	6148.55
Sierro	04084	20	379	5277.04
Somontín	04085	15	443	3386.00
Sorbas	04086	155	2436	6362.89
Suflí	04087	3	196	1530.61
Tabernas	04088	292	3717	7855.80
Taberno	04089	41	974	4209.45
Tahal	04090	9	336	2678.57
Terque	04091	35	365	9589.04
Tíjola	04092	346	3548	9751.97
Turre	04093	350	3781	9256.81
Turrillas	04094	12	248	4838.71
Uleila del Campo	04095	27	822	3284.67
Urrácal	04096	26	350	7428.57
Velegique	04097	3	230	1304.35
Vélez-Blanco	04098	142	1874	7577.37
Vélez-Rubio	04099	672	6546	10265.81
Vera	04100	1953	16996	11490.94
Viator	04101	642	5978	10739.38
Vícar	04102	2341	26899	8702.93
Zurgena	04103	181	2956	6123.14
Las Tres Villas	04901	13	565	2300.88
El Ejido	04902	7863	83758	9387.76
La Mojonera	04903	878	9191	9552.82
Balanegra	04904	287	3105	9243.16
Alcalá de los Gazules	11001	377	5226	7213.93
Alcalá del Valle	11002	753	5043	14931.59
Algar	11003	178	1428	12464.99
Algeciras	11004	11833	123078	9614.23
Algodonales	11005	474	5506	8608.79
Arcos de la Frontera	11006	3307	30818	10730.74
Barbate	11007	2354	22556	10436.25
Los Barrios	11008	2147	23777	9029.73
Benaocaz	11009	45	673	6686.48
Bornos	11010	874	7654	11418.87
El Bosque	11011	180	2137	8423.02
Cádiz	11012	8803	115439	7625.67
Castellar de la Frontera	11013	298	3057	9748.12



Municipio	CODIGOINE	Casos	poblacion	incidencia
Conil de la Frontera	11014	2232	22775	9800.22
Chiclana de la Frontera	11015	6955	85150	8167.94
Chipiona	11016	1297	19246	6739.06
Espera	11017	448	3869	11579.22
El Gastor	11018	190	1729	10989.01
Grazalema	11019	217	2013	10779.93
Jerez de la Frontera	11020	19642	213105	9217.05
Jimena de la Frontera	11021	539	6707	8036.38
La Línea de la Concepción	11022	6865	63630	10788.94
Medina Sidonia	11023	791	11773	6718.76
Olvera	11024	798	8062	9898.29
Paterna de Rivera	11025	536	5453	9829.45
Prado del Rey	11026	515	5590	9212.88
El Puerto de Santa María	11027	7083	88703	7985.07
Puerto Real	11028	2951	41700	7076.74
Puerto Serrano	11029	1031	6942	14851.63
Rota	11030	1825	29282	6232.50
San Fernando	11031	8158	95001	8587.28
Sanlúcar de Barrameda	11032	6274	69205	9065.82
San Roque	11033	2974	31571	9420.04
Setenil de las Bodegas	11034	270	2741	9850.42
Tarifa	11035	1530	18183	8414.45
Torre Alháuquime	11036	38	796	4773.87
Trebujena	11037	616	7016	8779.93
Ubrique	11038	1491	16605	8979.22
Vejer de la Frontera	11039	1043	12622	8263.35
Villaluenga del Rosario	11040	22	455	4835.16
Villamartín	11041	1520	12134	12526.78
Zahara	11042	44	1379	3190.72
Benalup-Casas Viejas	11901	664	6986	9504.72
San José del Valle	11902	403	4433	9090.91
San Martín del Tesorillo	11903	198	2801	7068.90
Adamuz	14001	306	4137	7396.66
Aguilar de la Frontera	14002	1455	13382	10872.81
Alcaracejos	14003	95	1470	6462.59
Almedinilla	14004	150	2370	6329.11
Almodóvar del Río	14005	698	7932	8799.80
Añora	14006	206	1530	13464.05
Baena	14007	1918	19045	10070.88
Belalcázar	14008	372	3235	11499.23
Belmez	14009	330	2921	11297.50
Benamejí	14010	732	4963	14749.14
Los Blázquez	14011	46	664	6927.71



Municipio	CODIGOINE	Casos	poblacion	incidencia
Bujalance	14012	650	7320	8879.78
Cabra	14013	1786	20347	8777.71
Cañete de las Torres	14014	202	2923	6910.71
Carcabuey	14015	129	2371	5440.74
Cardeña	14016	86	1471	5846.36
La Carlota	14017	981	14079	6967.82
El Carpio	14018	484	4363	11093.28
Castro del Río	14019	661	7767	8510.36
Conquista	14020	28	366	7650.27
Córdoba	14021	29773	326039	9131.73
Doña Mencía	14022	793	4615	17183.10
Dos Torres	14023	190	2394	7936.51
Encinas Reales	14024	169	2254	7497.78
Espejo	14025	209	3289	6354.52
Espiel	14026	130	2405	5405.41
Fernán-Núñez	14027	925	9651	9584.50
Fuente la Lancha	14028	16	342	4678.36
Fuente Obejuna	14029	295	4501	6554.10
Fuente Palmera	14030	607	9766	6215.44
Fuente-Tójar	14031	75	666	11261.26
La Granjuela	14032	65	439	14806.38
Guadalcázar	14033	76	1559	4874.92
El Guijo	14034	17	352	4829.55
Hinojosa del Duque	14035	661	6707	9855.37
Hornachuelos	14036	257	4480	5736.61
Iznájar	14037	261	4134	6313.50
Lucena	14038	4983	42733	11660.78
Luque	14039	333	2976	11189.52
Montalbán de Córdoba	14040	415	4467	9290.35
Montemayor	14041	372	3856	9647.30
Montilla	14042	2101	22739	9239.63
Montoro	14043	815	9293	8770.04
Monturque	14044	162	1943	8337.62
Moriles	14045	479	3701	12942.45
Nueva Carteya	14046	499	5341	9342.82
Obejo	14047	79	2008	3934.26
Palenciana	14048	151	1465	10307.17
Palma del Río	14049	1658	20928	7922.40
Pedro Abad	14050	426	2815	15133.21
Pedroche	14051	228	1482	15384.62
Peñarroya-Pueblonuevo	14052	1302	10561	12328.38
Posadas	14053	480	7318	6559.17
Pozoblanco	14054	1634	17204	9497.79
Priego de Córdoba	14055	1894	22367	8467.83
Puente Genil	14056	3009	29943	10049.09
La Rambla	14057	607	7529	8062.16
Rute	14058	1107	9898	11184.08
San Sebastián de los Ballesteros	14059	72	804	8955.22
Santaella	14060	382	4614	8279.15
Santa Eufemia	14061	93	743	12516.82



Municipio	CODIGOINE	Casos	poblacion	incidencia
Torrecampo	14062	94	1040	9038.46
Valenzuela	14063	52	1118	4651.16
Valsequillo	14064	51	348	14655.17
La Victoria	14065	121	2289	5286.15
Villa del Río	14066	740	7067	10471.20
Villafranca de Córdoba	14067	365	4860	7510.29
Villaharta	14068	40	621	6441.22
Villanueva de Córdoba	14069	781	8671	9007.03
Villanueva del Duque	14070	74	1448	5110.50
Villanueva del Rey	14071	106	1015	10443.35
Villaralto	14072	14	1118	1252.24
Villaviciosa de Córdoba	14073	142	3200	4437.50
El Viso	14074	178	2517	7071.91
Zuheros	14075	60	635	9448.82
Fuente Carreteros	14901	56	1148	4878.05
La Guijarrosa	14902	92	1379	6671.50
Agrón	18001	36	260	13846.15
Alamedilla	18002	87	569	15289.98
Albolote	18003	2426	18962	12794.01
Albondón	18004	20	712	2808.99
Albuñán	18005	37	409	9046.45
Albuñol	18006	599	7353	8146.33
Albuñuelas	18007	80	802	9975.06
Aldeire	18010	74	630	11746.03
Alfacar	18011	836	5488	15233.24
Algarinejo	18012	402	2467	16295.10
Alhama de Granada	18013	582	5867	9919.89
Alhendín	18014	1040	9509	10937.01
Alicún de Ortega	18015	30	471	6369.43
Almegíjar	18016	10	337	2967.36
Almuñécar	18017	1579	25927	6090.18
Alquife	18018	45	580	7758.62
Arenas del Rey	18020	63	653	9647.78
Armillá	18021	2954	24340	12136.40
Atarfe	18022	2360	18960	12447.26
Baza	18023	1895	20430	9275.58
Beas de Granada	18024	94	980	9591.84
Beas de Guadix	18025	28	329	8510.64
Benalúa	18027	414	3310	12507.55
Benalúa de las Villas	18028	120	1054	11385.20
Benamaurel	18029	163	2260	7212.39
Bérchules	18030	26	712	3651.69
Bubión	18032	25	298	8389.26
Busquístar	18033	56	279	20071.68
Cacín	18034	22	568	3873.24
Cádiar	18035	52	1465	3549.49
Cájar	18036	603	5205	11585.01
Calicasas	18037	61	638	9561.13
Campotéjar	18038	122	1229	9926.77
Caniles	18039	282	4021	7013.18



Municipio	CODIGOINE	Casos	poblacion	incidencia
Cáñar	18040	11	377	2917.77
Capileira	18042	41	563	7282.42
Carataunas	18043	0	201	0.00
Cástaras	18044	0	235	0.00
Castilléjar	18045	116	1321	8781.23
Castril	18046	162	2020	8019.80
Cenes de la Vega	18047	922	8153	11308.72
Cijuela	18048	454	3415	13294.29
Cogollos de Guadix	18049	71	642	11059.19
Cogollos de la Vega	18050	318	2007	15844.54
Colomera	18051	263	1302	20199.69
Cortes de Baza	18053	99	1844	5368.76
Cortes y Graena	18054	55	982	5600.81
Cúllar	18056	269	4091	6575.41
Cúllar Vega	18057	938	7547	12428.78
Chauchina	18059	981	5552	17669.31
Chimeneas	18061	146	1251	11670.66
Churriana de la Vega	18062	2027	15689	12919.88
Darro	18063	229	1634	14014.69
Dehesas de Guadix	18064	60	422	14218.01
Dehesas Viejas	18065	50	688	7267.44
Deifontes	18066	333	2600	12807.69
Diezma	18067	60	764	7853.40
Dílar	18068	168	2092	8030.59
Dólar	18069	46	628	7324.84
Dúdar	18070	17	327	5198.78
Dúrcal	18071	830	7111	11672.06
Escúzar	18072	115	791	14538.56
Ferreira	18074	11	301	3654.49
Fonelas	18076	109	978	11145.19
Fornes	18077	53	556	9532.37
Freila	18078	77	939	8200.21
Fuente Vaqueros	18079	766	4384	17472.63
Galera	18082	84	1071	7843.14
Gobernador	18083	7	229	3056.77
Gójar	18084	606	5909	10255.54
Gor	18085	34	744	4569.89
Gorafe	18086	20	383	5221.93
Granada	18087	33198	233648	14208.55
Guadahortuna	18088	164	1872	8760.68
Guadix	18089	2224	18436	12063.35
Gualchos	18093	457	5190	8805.39
Güéjar Sierra	18094	312	2857	10920.55
Güevéjar	18095	249	2640	9431.82
Huélogo	18096	76	401	18952.62
Huéneja	18097	83	1170	7094.02
Huéscar	18098	871	7195	12105.63
Huétor de Santillán	18099	216	1882	11477.15
Huétor Tájar	18100	1367	10399	13145.49
Huétor Vega	18101	1560	12035	12962.19
Íllora	18102	1400	10065	13909.59
Ítrabo	18103	37	991	3733.60
Iznalloz	18105	830	5120	16210.94



Municipio	CODIGOINE	Casos	poblacion	incidencia
Játar	18106	53	623	8507.22
Jayena	18107	102	1052	9695.82
Jérez del Marquesado	18108	77	955	8062.83
Jete	18109	15	927	1618.12
Jun	18111	514	3853	13340.25
Juñeres	18112	1	135	740.74
La Calahorra	18114	102	668	15269.46
Láchar	18115	516	3513	14688.30
Lanjarón	18116	209	3530	5920.68
Lanteira	18117	67	564	11879.43
Lecrín	18119	135	2156	6261.60
Lentegí	18120	17	333	5105.11
Lobras	18121	3	133	2255.64
Loja	18122	2742	20419	13428.67
Lugros	18123	18	310	5806.45
Lújar	18124	17	483	3519.67
La Malahá	18126	209	1784	11715.25
Maracena	18127	2842	22306	12740.97
Marchal	18128	29	414	7004.83
Moclín	18132	415	3622	11457.76
Molvízar	18133	162	2772	5844.16
Monachil	18134	908	8007	11340.08
Montefrío	18135	627	5313	11801.24
Montejícar	18136	240	2110	11374.41
Montillana	18137	138	1129	12223.21
Moraleda de Zafayona	18138	310	3117	9945.46
Motril	18140	4538	58460	7762.57
Murtas	18141	17	455	3736.26
Nigüelas	18143	115	1185	9704.64
Nívar	18144	109	1036	10521.24
Ogíjares	18145	1864	14348	12991.36
Orce	18146	86	1185	7257.38
Órgiva	18147	360	5784	6224.07
Otívar	18148	44	1011	4352.13
Villa de Otura	18149	734	6982	10512.75
Padul	18150	1117	8694	12847.94
Pampaneira	18151	13	317	4100.95
Pedro Martínez	18152	150	1138	13181.02
Peligros	18153	1875	11492	16315.70
La Peza	18154	87	1167	7455.01
Pinos Genil	18157	161	1490	10805.37
Pinos Puente	18158	1600	9894	16171.42
Píñar	18159	88	1103	7978.24
Polícar	18161	7	263	2661.60
Polopos	18162	76	1722	4413.47
Pórtugos	18163	36	368	9782.61
Puebla de Don Fadrique	18164	305	2238	13628.24
Pulianas	18165	806	5466	14745.70
Purullena	18167	279	2306	12098.87
Quéntar	18168	83	947	8764.52



Municipio	CODIGOINE	Casos	poblacion	incidencia
Rubite	18170	8	382	2094.24
Salar	18171	343	2621	13086.61
Salobreña	18173	673	12513	5378.41
Santa Cruz del Comercio	18174	78	531	14689.27
Santa Fe	18175	2090	15222	13730.13
Soportújar	18176	18	264	6818.18
Sorvilán	18177	40	527	7590.13
Torre-Cardela	18178	51	716	7122.91
Torvizcón	18179	31	625	4960.00
Trevélez	18180	62	736	8423.91
Turón	18181	6	232	2586.21
Ugíjar	18182	361	2517	14342.47
Válor	18183	26	677	3840.47
Vélez de Benaudalla	18184	174	2890	6020.76
Ventas de Huelma	18185	96	657	14611.87
Villanueva de las Torres	18187	33	562	5871.89
Villanueva Mesía	18188	252	2021	12469.07
Víznar	18189	108	993	10876.13
Zafarraya	18192	235	2120	11084.91
La Zubia	18193	2527	19330	13072.94
Zújar	18194	306	2544	12028.30
La Taha	18901	75	670	11194.03
El Valle	18902	67	907	7386.99
Nevada	18903	134	1072	12500.00
Alpujarra de la Sierra	18904	33	969	3405.57
Las Gábias	18905	2534	21543	11762.52
Los Guájares	18906	30	1053	2849.00
Valle del Zalabí	18907	188	2105	8931.12
Villamena	18908	122	934	13062.10
Morelábor	18909	62	572	10839.16
El Pinar	18910	38	865	4393.06
Vegas del Genil	18911	1232	11432	10776.77
Cuevas del Campo	18912	167	1744	9575.69
Zagra	18913	142	885	16045.20
Valderrubio	18914	279	2066	13504.36
Domingo Pérez de Granada	18915	104	878	11845.10
Torrenueva Costa	18916	120	2796	4291.85
Alájar	21001	34	759	4479.58
Aljaraque	21002	1623	21474	7557.98
El Almendro	21003	59	840	7023.81
Almonaster la Real	21004	87	1788	4865.77
Almonte	21005	2270	24507	9262.66
Alosno	21006	231	3933	5873.38
Aracena	21007	677	8255	8201.09
Aroche	21008	128	3054	4191.22
Arroyomolinos de León	21009	35	947	3695.88
Ayamonte	21010	2044	21104	9685.37
Beas	21011	359	4341	8269.98
Berrocal	21012	19	303	6270.63



Municipio	CODIGOINE	Casos	poblacion	incidencia
Bollullos Par del Condado	21013	1263	14387	8778.76
Bonares	21014	456	6060	7524.75
Cabezas Rubias	21015	52	706	7365.44
Cala	21016	36	1159	3106.13
Calañas	21017	242	2768	8742.77
El Campillo	21018	100	2024	4940.71
Campofrío	21019	20	713	2805.05
Cañaverál de León	21020	33	396	8333.33
Cartaya	21021	1946	20083	9689.79
Castaño del Robledo	21022	10	228	4385.96
El Cerro de Andévalo	21023	197	2327	8465.84
Corteconcepción	21024	46	536	8582.09
Cortegana	21025	292	4602	6345.07
Cortelazor	21026	17	299	5685.62
Cumbres de Enmedio	21027	1	51	1960.78
Cumbres de San Bartolomé	21028	13	376	3457.45
Cumbres Mayores	21029	136	1749	7775.87
Chucena	21030	202	2223	9086.82
Encinasola	21031	161	1310	12290.08
Escacena del Campo	21032	236	2287	10319.20
Fuenteheridos	21033	13	709	1833.57
Galaroza	21034	55	1382	3979.74
Gibraleón	21035	928	12737	7285.86
La Granada de Río-Tinto	21036	5	243	2057.61
El Granado	21037	40	532	7518.80
Higuera de la Sierra	21038	65	1291	5034.86
Hinojales	21039	2	330	606.06
Hinojos	21040	264	3961	6664.98
Huelva	21041	12523	143837	8706.38
Isla Cristina	21042	3105	21393	14514.09
Jabugo	21043	89	2260	3938.05
Lepe	21044	2993	27880	10735.29
Linares de la Sierra	21045	11	262	4198.47
Lucena del Puerto	21046	367	3261	11254.22
Manzanilla	21047	138	2118	6515.58
Los Marines	21048	15	399	3759.40
Minas de Riotinto	21049	179	3812	4695.70
Moguer	21050	1940	21867	8871.82
La Nava	21051	9	258	3488.37
Nerva	21052	250	5169	4836.53
Niebla	21053	362	4116	8794.95
La Palma del Condado	21054	1426	10801	13202.48
Palos de la Frontera	21055	1012	11742	8618.63
Paterna del Campo	21056	196	3457	5669.66
Paymogo	21057	85	1162	7314.97
Puebla de Guzmán	21058	174	3092	5627.43
Puerto Moral	21059	5	278	1798.56
Punta Umbría	21060	1261	15355	8212.31



Municipio	CODIGOINE	Casos	poblacion	incidencia
Rociana del Condado	21061	669	7939	8426.75
Rosal de la Frontera	21062	71	1697	4183.85
San Bartolomé de la Torre	21063	377	3761	10023.93
San Juan del Puerto	21064	759	9411	8065.03
Sanlúcar de Guadiana	21065	35	403	8684.86
San Silvestre de Guzmán	21066	25	614	4071.66
Santa Ana la Real	21067	22	475	4631.58
Santa Bárbara de Casa	21068	45	1043	4314.48
Santa Olalla del Cala	21069	137	2022	6775.47
Trigueros	21070	546	7862	6944.80
Valdelarco	21071	4	231	1731.60
Valverde del Camino	21072	842	12750	6603.92
Villablanca	21073	285	2885	9878.68
Villalba del Alcor	21074	498	3366	14795.01
Villanueva de las Cruces	21075	20	387	5167.96
Villanueva de los Castillejos	21076	209	2825	7398.23
Villarrasa	21077	221	2211	9995.48
Zalamea la Real	21078	113	3054	3700.07
Zufre	21079	20	796	2512.56
La Zarza-Perrunal	21902	47	1253	3751.00
Albanchez de Mágina	23001	35	1011	3461.92
Alcalá la Real	23002	2317	21709	10672.99
Alcaudete	23003	749	10483	7144.90
Aldeaquemada	23004	75	476	15756.30
Andújar	23005	3055	36615	8343.58
Arjona	23006	436	5515	7905.71
Arjonilla	23007	207	3571	5796.70
Arquillos	23008	164	1722	9523.81
Baeza	23009	1723	15791	10911.28
Bailén	23010	2234	17548	12730.80
Baños de la Encina	23011	277	2576	10753.11
Beas de Segura	23012	580	5100	11372.55
Begíjar	23014	273	3009	9072.78
Bélmez de la Moraleda	23015	137	1569	8731.68
Benatae	23016	30	445	6741.57
Cabra del Santo Cristo	23017	142	1782	7968.57
Cambil	23018	338	2683	12597.84
Campillo de Arenas	23019	235	1751	13420.90
Canena	23020	135	1814	7442.12
Carboneros	23021	27	591	4568.53
La Carolina	23024	1166	15160	7691.29
Castellar	23025	531	3292	16130.01
Castillo de Locubín	23026	444	4049	10965.67



Municipio	CODIGOINE	Casos	poblacion	incidencia
Cazalilla	23027	122	803	15193.03
Cazorla	23028	610	7352	8297.06
Chiclana de Segura	23029	55	955	5759.16
Chilluévar	23030	106	1410	7517.73
Escañuela	23031	52	944	5508.47
Espeluy	23032	49	620	7903.23
Frailles	23033	241	1585	15205.05
Fuensanta de Martos	23034	258	3038	8492.43
Fuerte del Rey	23035	174	1355	12841.33
Génave	23037	40	590	6779.66
La Guardia de Jaén	23038	548	4983	10997.39
Guarromán	23039	340	2739	12413.29
Lahiguera	23040	164	1686	9727.16
Higuera de Calatrava	23041	42	614	6840.39
Hinojares	23042	20	373	5361.93
Hornos	23043	51	594	8585.86
Huelma	23044	559	5744	9731.89
Huesa	23045	381	2490	15301.20
Ibros	23046	240	2827	8489.56
La Iruela	23047	171	1879	9100.59
Iznatoraf	23048	82	942	8704.88
Jabalquinto	23049	185	2017	9172.04
Jaén	23050	11749	112757	10419.75
Jamilena	23051	350	3271	10700.09
Jimena	23052	141	1269	11111.11
Jódar	23053	1527	11634	13125.32
Larva	23054	42	474	8860.76
Linares	23055	6863	57353	11966.24
Lopera	23056	452	3652	12376.78
Lupión	23057	60	820	7317.07
Mancha Real	23058	1092	11328	9639.83
Marmolejo	23059	438	6763	6476.42
Martos	23060	2167	24343	8901.94
Mengíbar	23061	1232	9997	12323.70
Montizón	23062	108	1689	6394.32
Navas de San Juan	23063	505	4528	11152.83
Noalejo	23064	200	1932	10351.97
Orcera	23065	264	1791	14740.37
Peal de Becerro	23066	407	5240	7767.18
Pegalajar	23067	293	2875	10191.30
Porcuna	23069	469	6156	7618.58
Pozo Alcón	23070	561	4731	11857.96
Puente de Génave	23071	159	2159	7364.52
La Puerta de Segura	23072	220	2234	9847.81
Quesada	23073	563	5196	10835.26
Rus	23074	209	3531	5919.00
Sabiote	23075	387	3886	9958.83
Santa Elena	23076	62	890	6966.29
Santiago de Calatrava	23077	24	675	3555.56
Santisteban del Puerto	23079	473	4463	10598.25
Santo Tomé	23080	210	2129	9863.79



Municipio	CODIGOINE	Casos	poblacion	incidencia
Segura de la Sierra	23081	232	1803	12867.44
Siles	23082	123	2220	5540.54
Sorihuela del Guadalimar	23084	78	1098	7103.83
Torreblascopedro	23085	292	2508	11642.74
Torredelcampo	23086	2247	14142	15888.84
Torredonjimeno	23087	1368	13632	10035.21
Torreperogil	23088	750	7222	10384.93
Torres	23090	95	1372	6924.20
Torres de Albánchez	23091	32	770	4155.84
Úbeda	23092	2836	34329	8261.24
Valdepeñas de Jaén	23093	369	3679	10029.90
Vilches	23094	355	4409	8051.71
Villacarrillo	23095	1184	10673	11093.41
Villanueva de la Reina	23096	228	3038	7504.94
Villanueva del Arzobispo	23097	869	8078	10757.61
Villardompardo	23098	59	968	6095.04
Los Villares	23099	744	6020	12358.80
Villarodrigo	23101	32	391	8184.14
Cárcheles	23901	79	1332	5930.93
Bedmar y Garcéz	23902	278	2633	10558.30
Villatorres	23903	367	4298	8538.86
Santiago-Pontones	23904	304	2911	10443.15
Arroyo del Ojanco	23905	306	2287	13379.97
Alameda	29001	668	5387	12400.22
Alcaucín	29002	146	2279	6406.32
Alfarnate	29003	109	1065	10234.74
Alfarnatejo	29004	32	364	8791.21
Algarrobo	29005	440	6556	6711.41
Algatocín	29006	74	814	9090.91
Alhaurín de la Torre	29007	3922	41170	9526.35
Alhaurín el Grande	29008	2274	25358	8967.58
Almáchar	29009	170	1817	9356.08
Almargen	29010	302	1947	15511.04
Almogía	29011	137	3792	3612.87
Álora	29012	1228	13112	9365.47
Alozaina	29013	139	2061	6744.30
Alpandeire	29014	18	263	6844.11
Antequera	29015	3438	41318	8320.83
Árchez	29016	20	385	5194.81
Archidona	29017	552	8168	6758.08
Ardales	29018	210	2506	8379.89
Arenas	29019	45	1177	3823.28
Arriate	29020	415	4082	10166.59
Atajate	29021	0	169	0.00
Benadalid	29022	3	233	1287.55
Benahavís	29023	481	7748	6208.05
Benalauría	29024	16	438	3652.97
Benalmádena	29025	5978	69144	8645.72
Benamargosa	29026	53	1535	3452.77
Benamocarra	29027	166	3046	5449.77



Municipio	CODIGOINE	Casos	poblacion	incidencia
Benaolán	29028	133	1453	9153.48
Benarrabá	29029	19	446	4260.09
El Borge	29030	81	922	8785.25
El Burgo	29031	91	1792	5078.12
Campillos	29032	736	8387	8775.49
Canillas de Aceituno	29033	46	1680	2738.10
Canillas de Albaida	29034	24	759	3162.06
Cañete la Real	29035	163	1633	9981.63
Carratraca	29036	34	740	4594.59
Cartajima	29037	15	242	6198.35
Cártama	29038	2351	26738	8792.73
Casabermeja	29039	282	3629	7770.74
Casarabonela	29040	117	2514	4653.94
Casares	29041	402	6883	5840.48
Coín	29042	2308	22673	10179.51
Colmenar	29043	241	3409	7069.52
Comares	29044	35	1330	2631.58
Cómpeta	29045	146	3967	3680.36
Cortes de la Frontera	29046	227	3065	7406.20
Cuevas Bajas	29047	64	1370	4671.53
Cuevas del Becerro	29048	385	1597	24107.70
Cuevas de San Marcos	29049	395	3601	10969.18
Cútar	29050	19	616	3084.42
Estepona	29051	7121	70228	10139.83
Faraján	29052	40	261	15325.67
Frigiliana	29053	110	3062	3592.42
Fuengirola	29054	6608	82837	7977.11
Fuente de Piedra	29055	164	2662	6160.78
Gaucín	29056	181	1589	11390.81
Genalguacil	29057	23	393	5852.42
Guaro	29058	188	2280	8245.61
Humilladero	29059	222	3297	6733.39
Igualeja	29060	47	752	6250.00
Istán	29061	127	1494	8500.67
Iznate	29062	27	907	2976.85
Jimera de Líbar	29063	24	379	6332.45
Jubrique	29064	33	523	6309.75
Júzcar	29065	8	214	3738.32
Macharaviaya	29066	9	513	1754.39
Málaga	29067	56596	578460	9783.91
Manilva	29068	1508	16439	9173.31
Marbella	29069	18371	147633	12443.69
Mijas	29070	7106	85397	8321.14
Moclinejo	29071	114	1251	9112.71
Mollina	29072	338	5276	6406.37
Monda	29073	271	2697	10048.20
Montejaque	29074	117	949	12328.77
Nerja	29075	1137	21144	5377.41
Ojén	29076	316	3816	8280.92
Parauta	29077	8	239	3347.28
Periana	29079	241	3089	7801.88
Pizarra	29080	843	9444	8926.30



Municipio	CODIGOINE	Casos	poblacion	incidencia
Pujerra	29081	4	308	1298.70
Rincón de la Victoria	29082	3371	48768	6912.32
Riogordo	29083	162	2723	5949.32
Ronda	29084	3982	33730	11805.51
Salares	29085	11	173	6358.38
Sayalonga	29086	100	1568	6377.55
Sedella	29087	10	576	1736.11
Sierra de Yeguas	29088	373	3318	11241.71
Teba	29089	513	3744	13701.92
Tolox	29090	126	2136	5898.88
Torrox	29091	725	17943	4040.57
Totalán	29092	27	737	3663.50
Valle de Abdalajís	29093	109	2502	4356.51
Vélez-Málaga	29094	6605	82365	8019.18
Villanueva de Algaidas	29095	195	4148	4701.06
Villanueva del Rosario	29096	250	3362	7436.05
Villanueva del Trabuco	29097	515	5308	9702.34
Villanueva de Tapia	29098	73	1460	5000.00
Viñuela	29099	74	2055	3600.97
Yunquera	29100	218	2869	7598.47
Torremolinos	29901	5505	69166	7959.11
Villanueva de la Concepción	29902	258	3288	7846.72
Montecorto	29903	34	586	5802.05
Serrato	29904	41	482	8506.22
Aguadulce	41001	130	2035	6388.21
Alanís	41002	143	1706	8382.18
Albaida del Aljarafe	41003	184	3201	5748.20
Alcalá de Guadaíra	41004	6441	75533	8527.40
Alcalá del Río	41005	1527	12186	12530.77
Alcolea del Río	41006	252	3347	7529.13
La Algaba	41007	2444	16503	14809.43
Algámitas	41008	198	1253	15802.08
Almadén de la Plata	41009	74	1307	5661.82
Almensilla	41010	347	6175	5619.43
Arahal	41011	2155	19533	11032.61
Aznalcázar	41012	412	4588	8979.95
Aznalcóllar	41013	297	6083	4882.46
Badolatosa	41014	344	3079	11172.46
Benacazón	41015	601	7222	8321.79
Bollullos de la Mitación	41016	679	10931	6211.69
Bormujos	41017	1766	22180	7962.13
Brenes	41018	1420	12501	11359.09
Burguillos	41019	650	6766	9606.86
Las Cabezas de San Juan	41020	1528	16358	9341.00
Camas	41021	2447	27560	8878.81
La Campana	41022	627	5238	11970.22
Cantillana	41023	1654	10736	15406.11



Municipio	CODIGOINE	Casos	poblacion	incidencia
Carmona	41024	2717	28834	9422.90
Carrión de los Céspedes	41025	157	2547	6164.11
Casariche	41026	795	5429	14643.58
Castilblanco de los Arroyos	41027	409	4899	8348.64
Castilleja de Guzmán	41028	274	2833	9671.73
Castilleja de la Cuesta	41029	1177	17516	6719.57
Castilleja del Campo	41030	40	640	6250.00
El Castillo de las Guardas	41031	109	1468	7425.07
Cazalla de la Sierra	41032	320	4684	6831.77
Constantina	41033	494	5864	8424.28
Coria del Río	41034	2797	30908	9049.44
Coripe	41035	74	1238	5977.38
El Coronil	41036	272	4717	5766.38
Los Corrales	41037	400	3938	10157.44
Dos Hermanas	41038	11923	135050	8828.58
Écija	41039	3781	39893	9477.85
Espartinas	41040	968	15824	6117.29
Estepa	41041	1410	12497	11282.71
Fuentes de Andalucía	41042	683	7152	9549.78
El Garrobo	41043	88	782	11253.20
Gelves	41044	740	10193	7259.88
Gerena	41045	526	7674	6854.31
Gilena	41046	499	3727	13388.78
Gines	41047	996	13428	7417.34
Guadalcanal	41048	142	2608	5444.79
Guillena	41049	1157	12903	8966.91
Herrera	41050	637	6464	9854.58
Huévar del Aljarafe	41051	198	3060	6470.59
Lantejuela	41052	388	3846	10088.40
Lebrija	41053	2400	27578	8702.59
Lora de Estepa	41054	79	873	9049.26
Lora del Río	41055	2008	18630	10778.31
La Luisiana	41056	374	4578	8169.51
El Madroño	41057	6	287	2090.59
Mairena del Alcor	41058	1991	23698	8401.55
Mairena del Aljarafe	41059	3658	46555	7857.37
Marchena	41060	1675	19329	8665.74
Marinaleda	41061	258	2592	9953.70
Martín de la Jara	41062	326	2665	12232.65
Los Molares	41063	435	3518	12364.98
Montellano	41064	837	7053	11867.29
Morón de la Frontera	41065	2003	27633	7248.58
Las Navas de la Concepción	41066	50	1542	3242.54
Olivares	41067	733	9466	7743.50
Osuna	41068	1524	17621	8648.77
Los Palacios y Villafranca	41069	3959	38548	10270.31



Municipio	CODIGOINE	Casos	poblacion	incidencia
Palomares del Río	41070	586	8843	6626.71
Paradas	41071	626	6857	9129.36
Pedrera	41072	676	5158	13105.85
El Pedroso	41073	123	2009	6122.45
Peñaflor	41074	271	3639	7447.10
Pilas	41075	1468	13952	10521.79
Pruna	41076	228	2605	8752.40
La Puebla de Cazalla	41077	743	10932	6796.56
La Puebla de los Infantes	41078	175	2980	5872.48
La Puebla del Río	41079	995	11920	8347.32
El Real de la Jara	41080	59	1494	3949.13
La Rinconada	41081	4188	39062	10721.42
La Roda de Andalucía	41082	354	4175	8479.04
El Ronquillo	41083	108	1377	7843.14
El Rubio	41084	279	3369	8281.39
Salteras	41085	322	5564	5787.20
San Juan de Aznalfarache	41086	1953	21774	8969.41
Sanlúcar la Mayor	41087	902	13943	6469.20
San Nicolás del Puerto	41088	46	596	7718.12
Santiponce	41089	919	8538	10763.64
El Saucejo	41090	481	4235	11357.73
Sevilla	41091	60430	691395	8740.30
Tocina	41092	935	9486	9856.63
Tomares	41093	1789	25455	7028.09
Umbrete	41094	730	9000	8111.11
Utrera	41095	4590	50962	9006.71
Valencina de la Concepción	41096	569	7776	7317.39
Villamanrique de la Condesa	41097	363	4477	8108.11
Villanueva del Ariscal	41098	466	6591	7070.25
Villanueva del Río y Minas	41099	540	4847	11140.91
Villanueva de San Juan	41100	59	1090	5412.84
Villaverde del Río	41101	1101	7842	14039.79
El Viso del Alcor	41102	2340	19324	12109.29
Cañada Rosal	41901	230	3325	6917.29
Isla Mayor	41902	470	5825	8068.67
El Cuervo de Sevilla	41903	896	8656	10351.20
El Palmar de Troya	41904	329	2343	14041.83