

**ACUERDO DE 15 DE MARZO DE 2022, DEL CONSEJO DE GOBIERNO, POR EL QUE SE TOMA CONOCIMIENTO DEL INFORME DE LA CONSEJERÍA DE SALUD Y FAMILIAS SOBRE LA EVOLUCIÓN DE LA PANDEMIA DEL COVID-19 EN LA COMUNIDAD AUTÓNOMA DE ANDALUCÍA A FECHA 15 DE MARZO DE 2022.**

**RELACIÓN DE DOCUMENTOS:**


**TODOS LOS DOCUMENTOS DEL EXPEDIENTE SON ACCESIBLES**

Nº de orden	Denominación del documento
1	Informe sobre la evolución de la pandemia.

En virtud de lo establecido en el Acuerdo de 17 de diciembre de 2013, del Consejo de Gobierno, por el que se adoptan medidas para la transparencia del Consejo de Gobierno de la Junta de Andalucía, y dando cumplimiento a las Instrucciones de coordinación para asegurar la homogeneidad en el tratamiento de la información en cumplimiento de lo establecido en el citado Acuerdo, se emite la presente propuesta sobre la aplicación de los límites de acceso de los documentos que integran el expediente relativo al asunto indicado.

**LA VICECONSEJERA**

Se hace constar que puede haber censuras parciales en los documentos relacionados en virtud de lo establecido en la normativa vigente en materia de protección de datos de carácter personal.

Código Seguro de Verificación: VH5DP73TVFNGNQPZ7NWX53MR9LTVB. Permite la verificación de la integridad de una copia de este documento electrónico en la dirección: <a href="https://ws050.juntadeandalucia.es/verificarFirma">https://ws050.juntadeandalucia.es/verificarFirma</a>			
FIRMADO POR	CATALINA MONTSERRAT GARCIA CARRASCO	FECHA	14/03/2022
ID. FIRMA	VH5DP73TVFNGNQPZ7NWX53MR9LTVB	PÁGINA	1/1
			

# **INFORME ALERTA COVID19 ANDALUCÍA**



Servicio de Vigilancia y Salud Laboral.  
15 marzo 2022



*Nota metodológica:* La definición de caso confirmado ha sufrido cambios a lo largo del tiempo. Desde el 15 de marzo la definición de caso para la declaración epidemiológica incluye: casos hospitalizados y casos de cualquier gravedad no hospitalizados que pertenezcan a personal sanitario, sociosanitario así como otros servicios esenciales y grupos vulnerables. A partir del 12 de abril se incluyen en los datos de casos confirmados los casos confirmados por test rápidos. A partir del 25 de septiembre se incluyen también como caso confirmado con infección activa, los casos diagnosticados por test rápido de antígeno. Estos últimos casos se presentan en este informe junto a los casos confirmados por PCR como casos confirmados por pruebas diagnósticas de infección activa (PDIA).

Los datos presentados en este informe están en continua revisión y ciertas oscilaciones diarias pueden deberse a procesos de depuración y consolidación de datos.

## RESUMEN

Se resumen las principales características de los casos de COVID19 a día 2022-03-15.

Provincia	Confirmados	Confirmado PDIA	Confirmado serología	Confirmados fallecidos	Confirmados recuperados
Almería	134074	133751	323	1149	129956
Cádiz	187093	186695	398	1783	179943
Córdoba	142000	141466	534	1315	136439
Granada	171974	171133	841	2097	165570
Huelva	80690	80458	232	480	76262
Jaén	111725	111160	565	1292	107662
Málaga	266382	264387	1995	2319	255005
Sevilla	284129	283250	879	2717	274567
Total	1378067	1372300	5767	13152	1325404

- La incidencia acumulada para la Comunidad Autónoma de Andalucía es de:  $1.6265^{4}$  casos por 100.000 habitantes.
- La incidencia acumulada de casos confirmados PDIA en Andalucía es de:  $1.6197^{4}$  casos por 100.000 habitantes.
- La incidencia acumulada en los últimos 14 días por fecha de diagnóstico para la Comunidad Autónoma de Andalucía es de: 282.85 casos por 100.000 habitantes.
- La incidencia acumulada en los últimos 14 días por fecha de diagnóstico de casos confirmados por PDIA en Andalucía es de: 282.64 casos por 100.000 habitantes.
- Se han notificado 13152 fallecimientos, siendo la letalidad del 0.95%.



**Incidencia acumulada en los últimos 14 días por fecha de diagnóstico. Casos confirmados totales y confirmados PDIA:**

Provincia	Incidencia acumulada <14 días	Incidencia acumulada PDIA <14 días
Almería	311.43	311.43
Cádiz	312.45	312.29
Córdoba	352.11	351.60
Granada	197.21	197.10
Huelva	359.58	358.42
Jaén	272.01	272.01
Málaga	365.64	365.41
Sevilla	177.47	177.42
Andalucía	282.85	282.64

**Tabla resumen de casos confirmados hospitalizados:**

Provincia	Hospitalizados	UCI	Altas hospitalarias	Altas hospitalarias sin fallecimientos
Almería	5546	872	5016	4333
Cádiz	7476	724	6265	4954
Córdoba	6860	780	6586	5454
Granada	11095	1232	10381	8579
Huelva	3816	267	3292	2897
Jaén	6306	540	6177	5059
Málaga	13217	1120	12102	10119
Sevilla	15452	1402	13927	11591
Total	69768	6937	63746	52986

**Tabla de casos confirmados fallecidos por grupo de edad y sexo:**

Grupo de edad	Hombre	Mujer	Total	Porcentaje
[0,5)	2	2	4	0.0
[5,15)	3	1	4	0.0
[15,25)	20	13	33	0.3
[25,35)	38	29	67	0.5
[35,45)	92	52	144	1.1
[45,55)	318	140	458	3.5
[55,65)	904	387	1291	9.8
[65,75)	1641	721	2362	18.0
[75,120)	4386	4400	8786	66.8
Total	7404	5745	13149	100.0

**Tabla de casos confirmados en profesionales sanitarios o socio-sanitarios por provincia:**

Provincia	No sanitario en centro sanitario	No sanitario en centro sociosanitario	Sanitario en centro sanitario	Sanitario en centro sociosanitario	Sanitario en otro centro	Total	Fallecidos	Cumulado
Almería	81	178	988	302	144	1693	1	1683
Cádiz	213	265	1721	399	171	2769	26	2703
Córdoba	153	340	1428	565	58	2544	25	2468
Granada	465	717	2957	812	181	5132	57	5036
Huelva	206	164	1210	162	55	1797	1	1438
Jaén	227	409	1554	712	52	2954	25	2820
Málaga	508	607	4266	1157	210	6748	62	6431
Sevilla	408	619	2911	843	191	4972	49	4819
Total	2261	3299	17035	4952	1062	28609	233	27398

**Tabla de casos confirmados por tipo de profesional sanitario o socio-sanitario:**

Tipo de profesional	n	Porcentaje
NA	9537	33.3
Auxiliar de enfermería	5466	19.1
Enfermería	4899	17.1
Otros	4459	15.6
Medicina	3409	11.9
Celador/a	839	2.9
Total	28609	99.9

**Tabla de casos confirmados institucionalizados y fallecidos institucionalizados:**

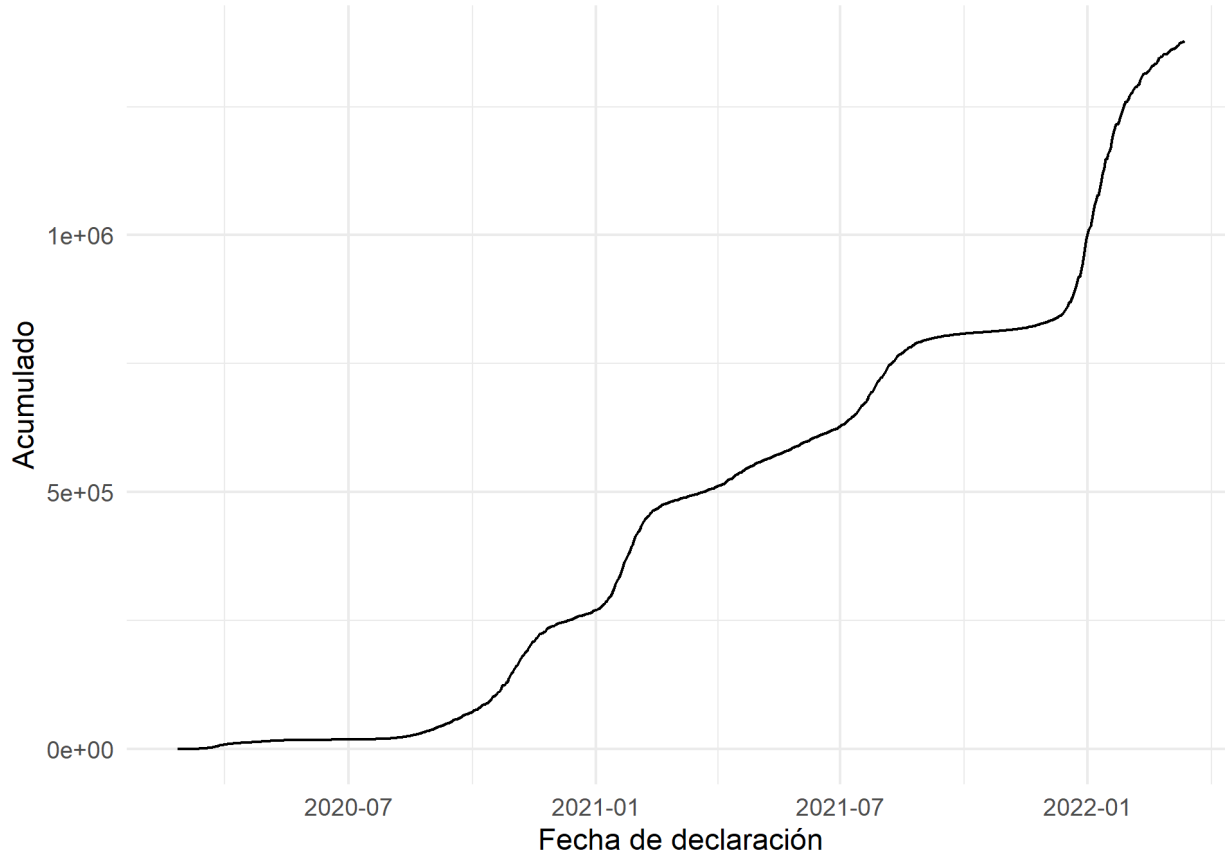
Provincia	Residencias de mayores	Otro tipo de institución	Fallecidos	Residencias de mayores	Fallecidos	Otro tipo de institución
Almería	953	85		152		9
Cádiz	1790	127		344		6
Córdoba	3076	392		382		9
Granada	2881	513		432		30
Huelva	577	108		79		6
Jaén	2642	386		296		10
Málaga	3152	749		412		32
Sevilla	3771	618		505		32
Total	18842	2978		2602		134

# INFORME EPIDEMIOLÓGICO DE CASOS CONFIRMADOS

## **Tablas y gráficos de casos confirmados de coronavirus COVID-19 a fecha:**

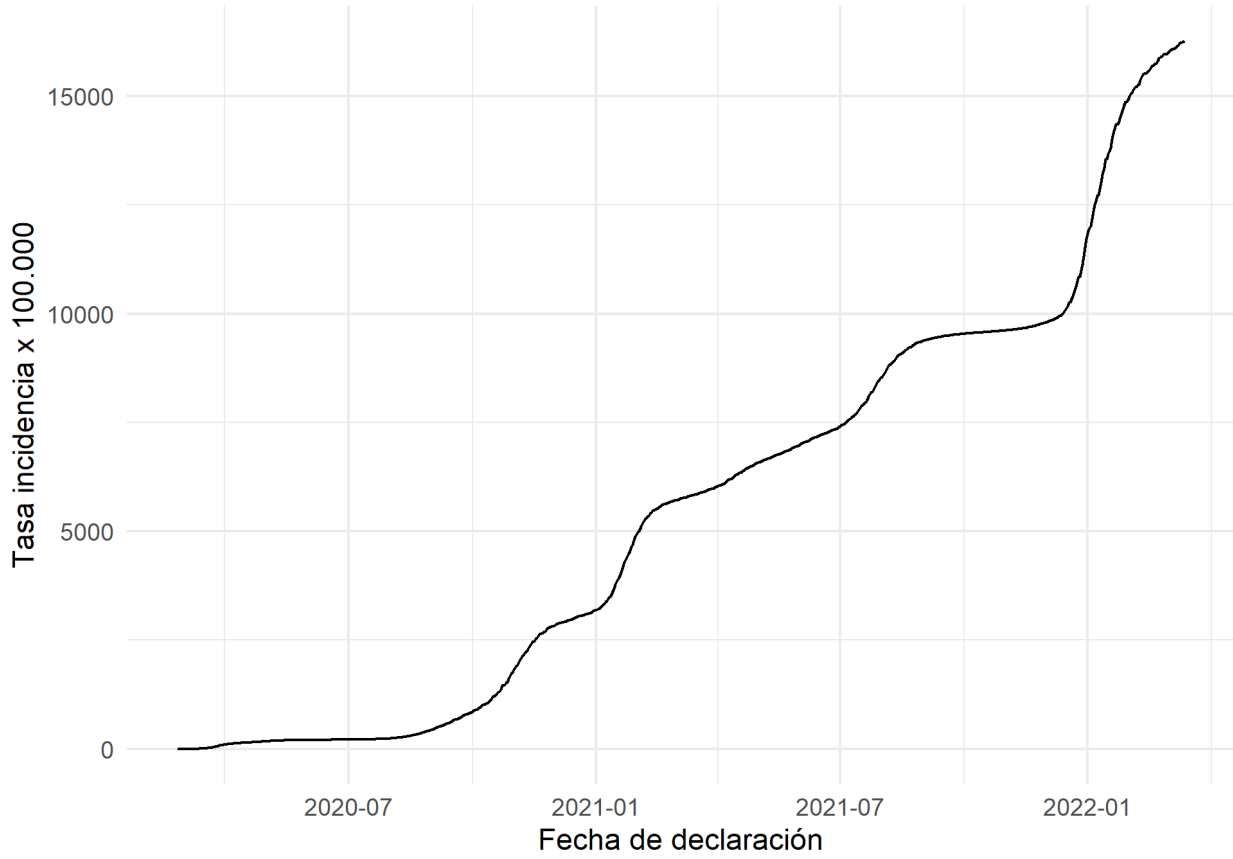
2022-03-15 : 1378067

Evolución casos confirmados Andalucía



Fuente: Sistema de Vigilancia Epidemiológica de Andalucía (SVEA)

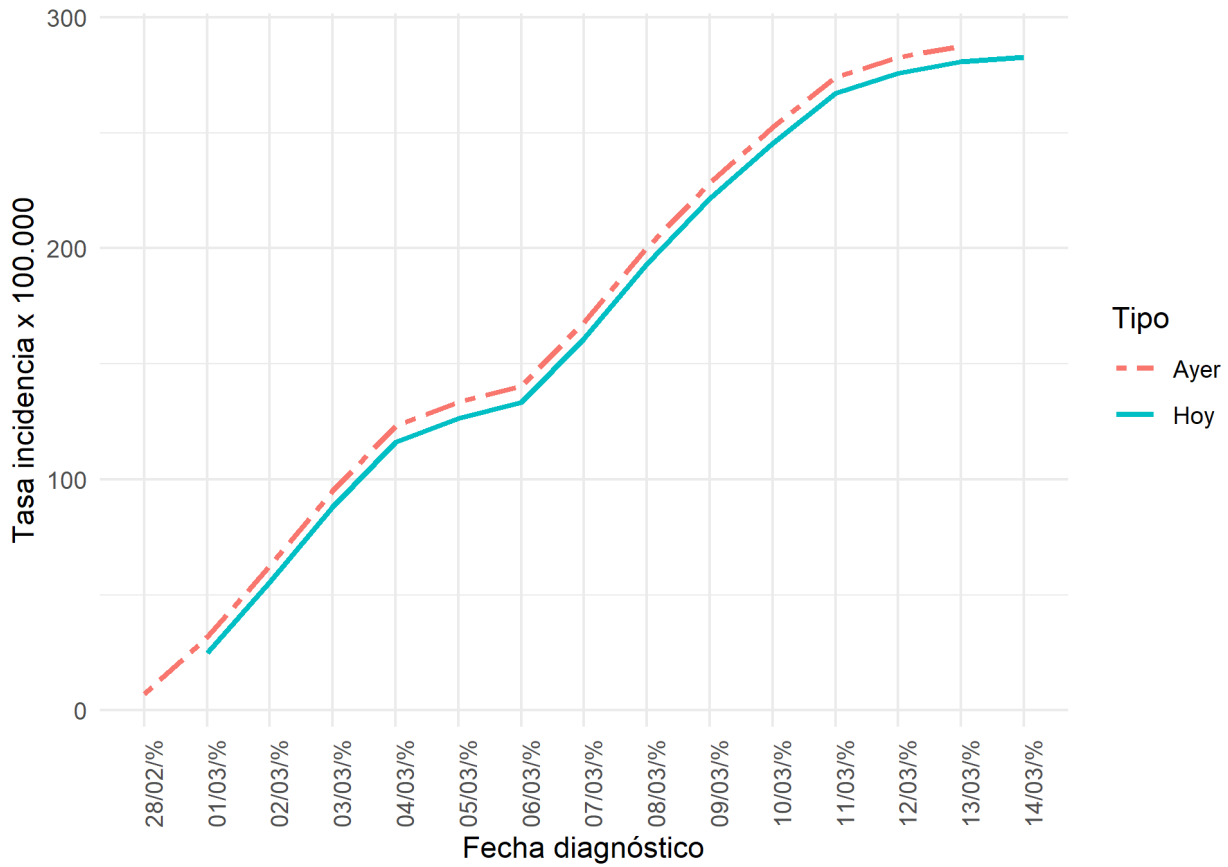
### Evolución incidencia acumulada Andalucía



Fuente: Sistema de Vigilancia Epidemiológica de Andalucía (SVEA)

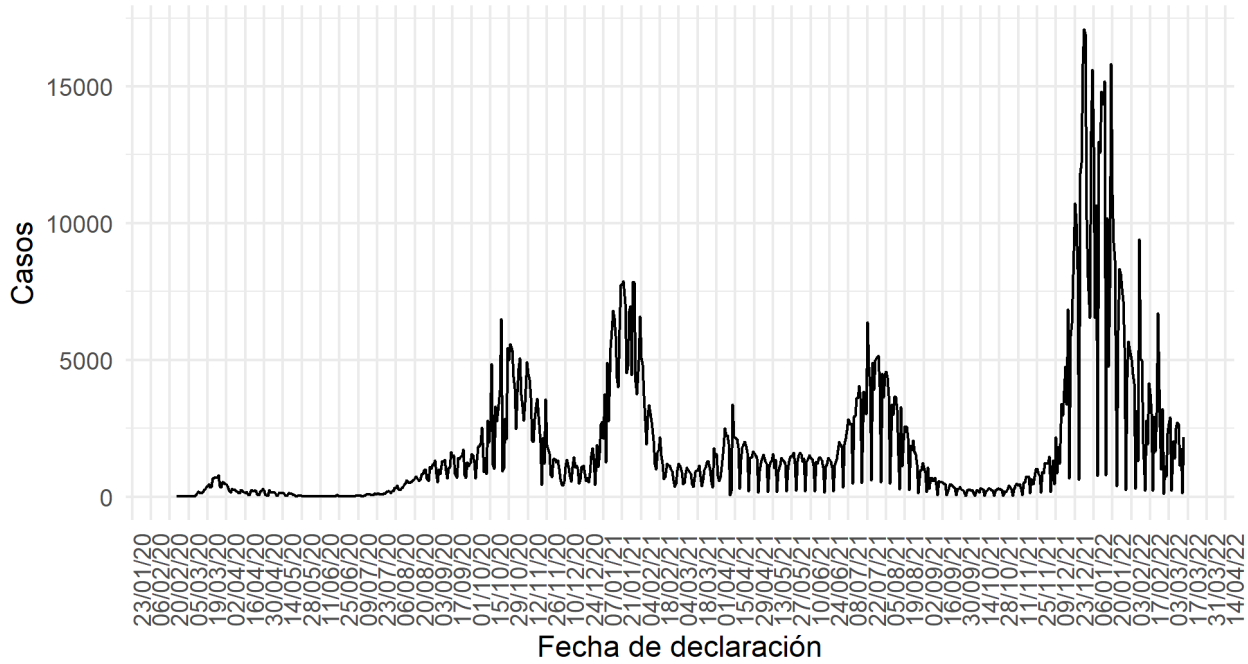


### Evolución incidencia acumulada <14 días Andalucía



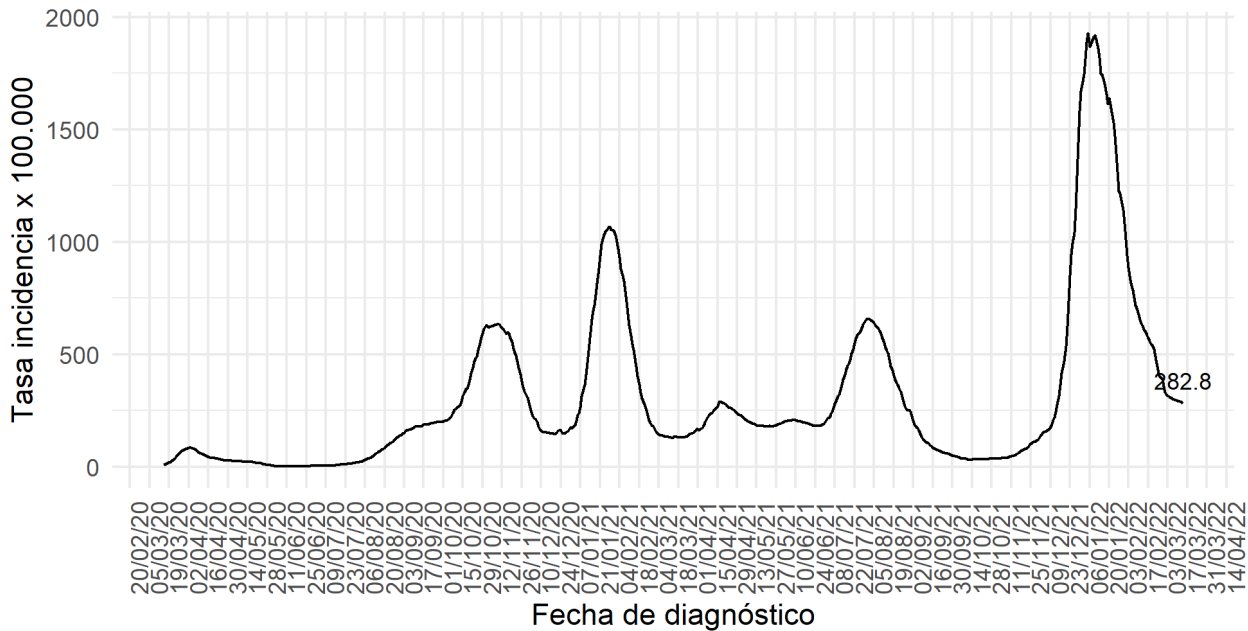
Fuente: Sistema de Vigilancia Epidemiológica de Andalucía (SVEA)

### Evolución casos confirmados Andalucía



Fuente: Sistema de Vigilancia Epidemiológica de Andalucía (SVEA)

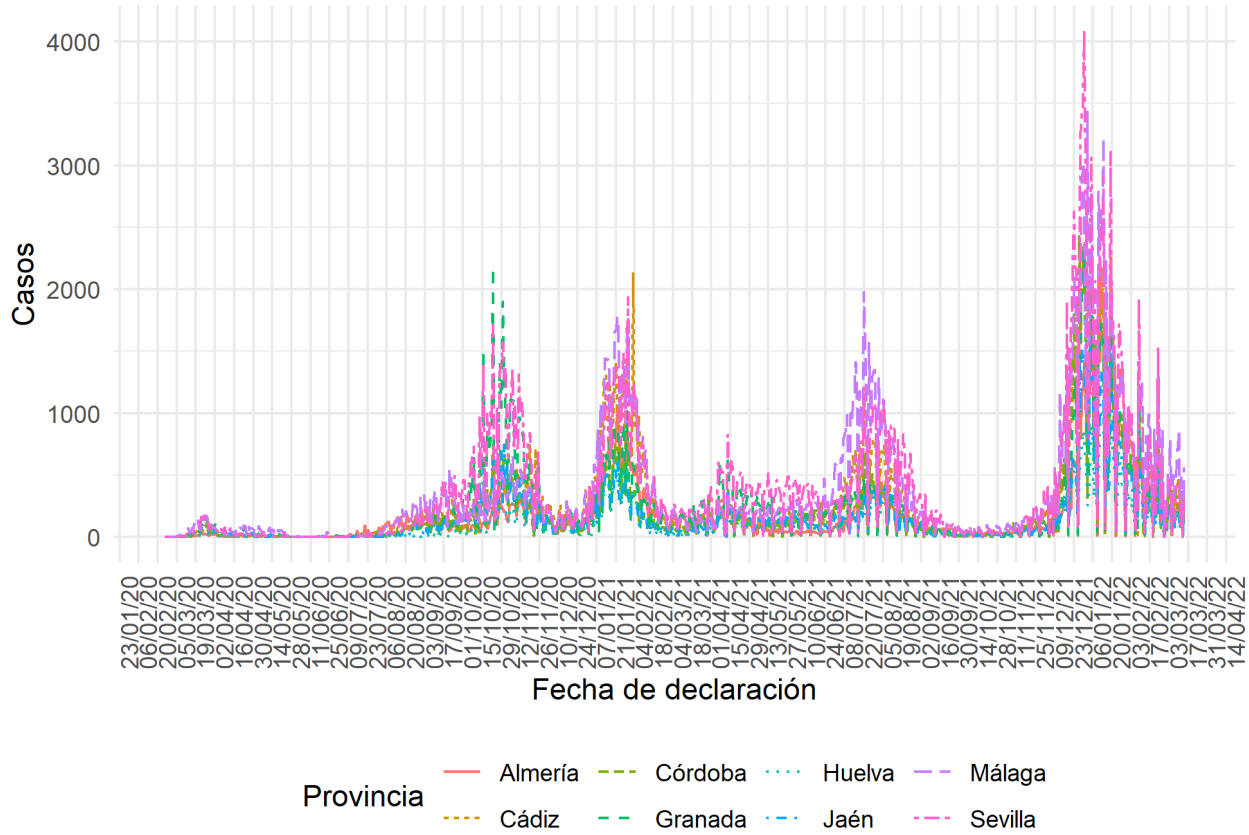
### Evolución incidencia acumulada últimos 14 días de fecha diagnóstico Andalucía



Fuente: Sistema de Vigilancia Epidemiológica de Andalucía (SVEA)

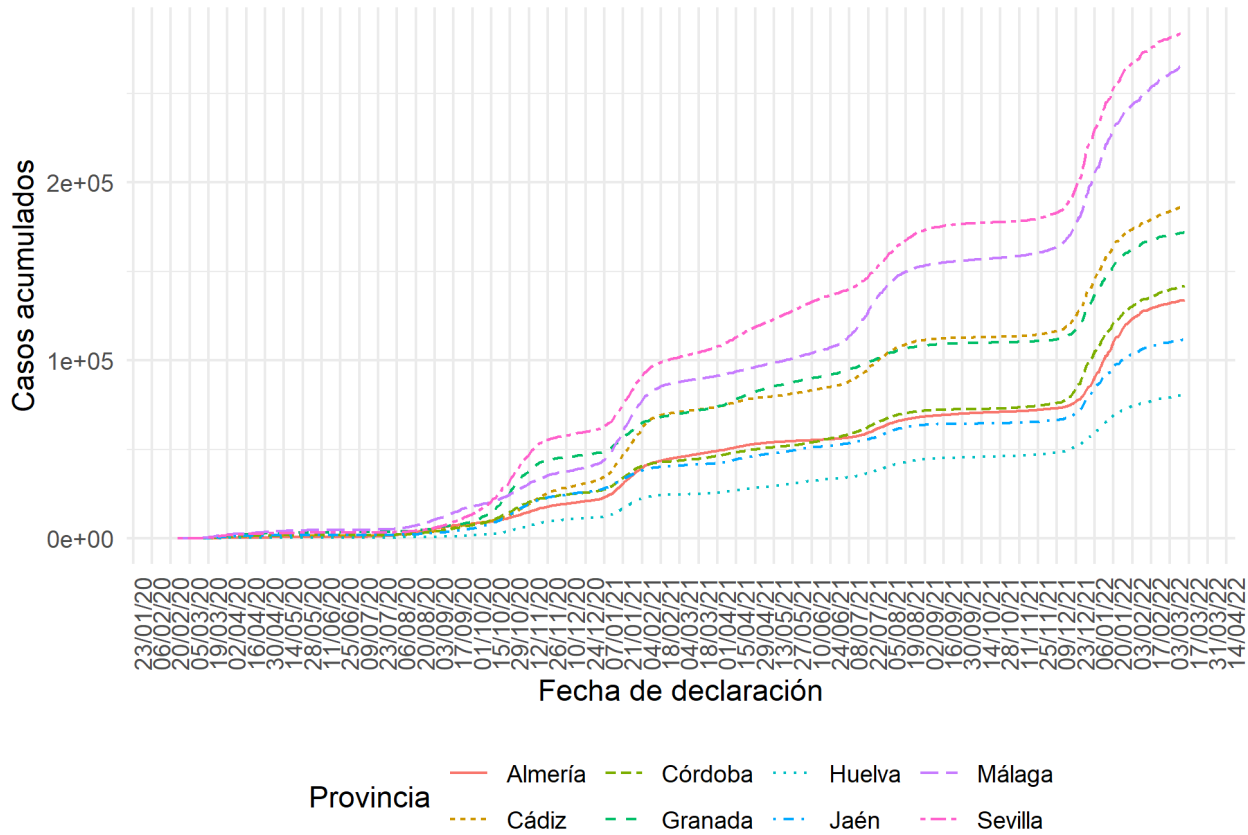
En las curvas epidemiológicas basadas en la fecha de declaración deben tomarse como provisionales al menos los 3 últimos días por la posibilidad de aparición de nuevos casos con retraso de notificación desde el resultado microbiológico positivo.

### Evolución casos confirmados por provincia



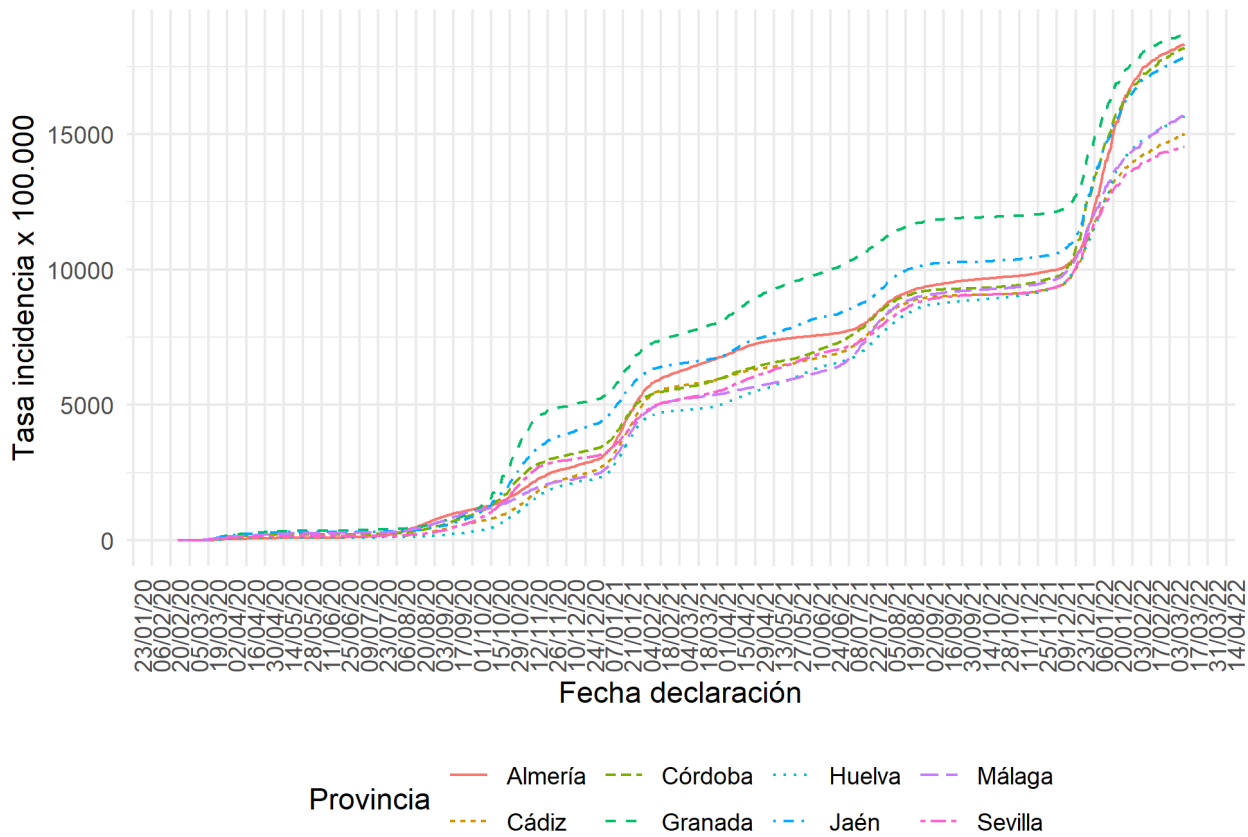
Fuente: Sistema de Vigilancia Epidemiológica de Andalucía (SVEA)

### Evolución casos acumulados confirmados por provincia



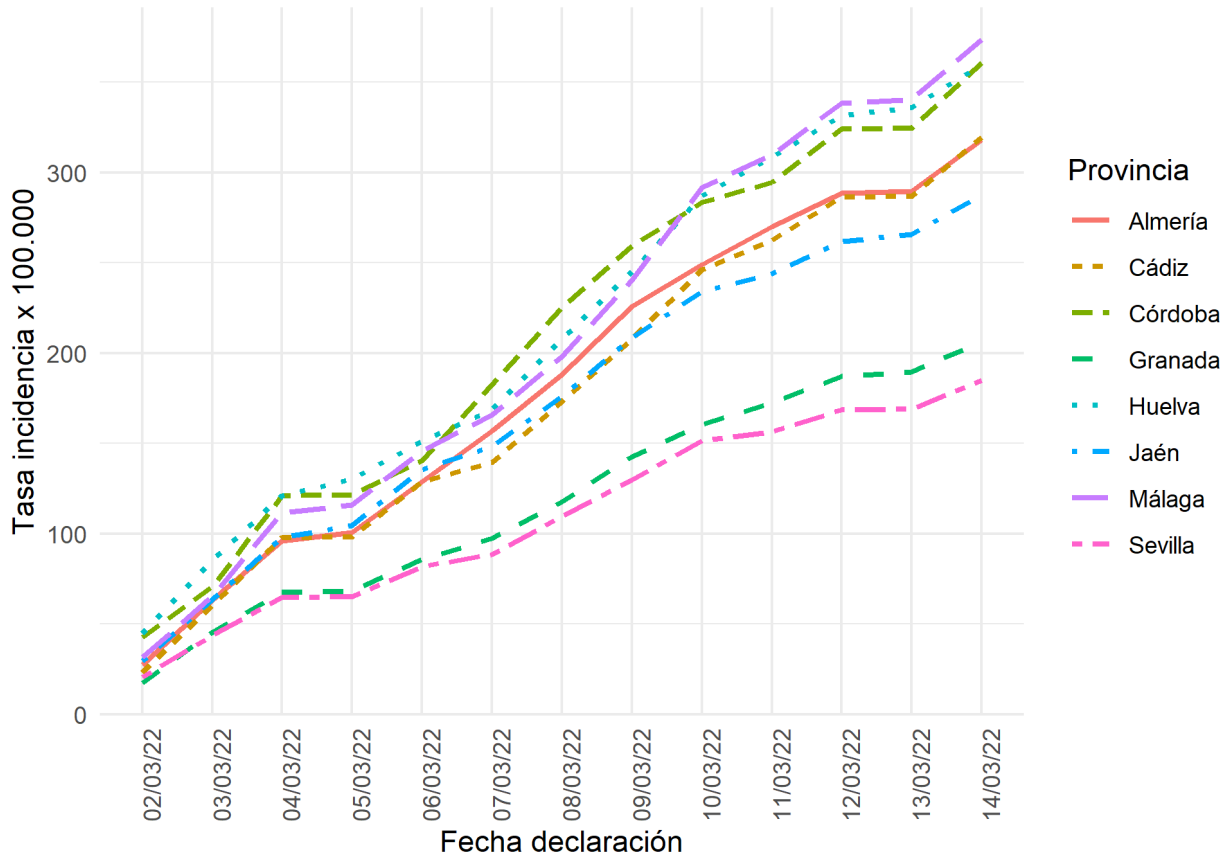
Fuente: Sistema de Vigilancia Epidemiológica de Andalucía (SVEA)

### Evolución incidencia acumulada confirmados Andalucía por provincia



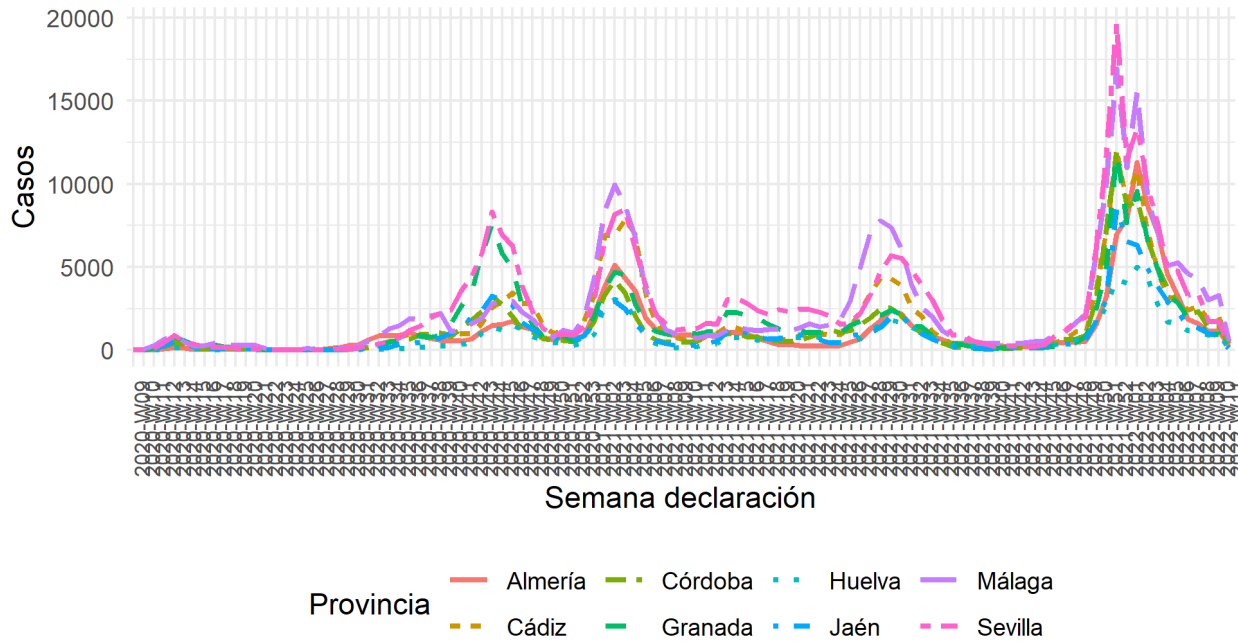
Fuente: Sistema de Vigilancia Epidemiológica de Andalucía (SVEA)

### Evolución incidencia acumulada <14 días Andalucía por provincia



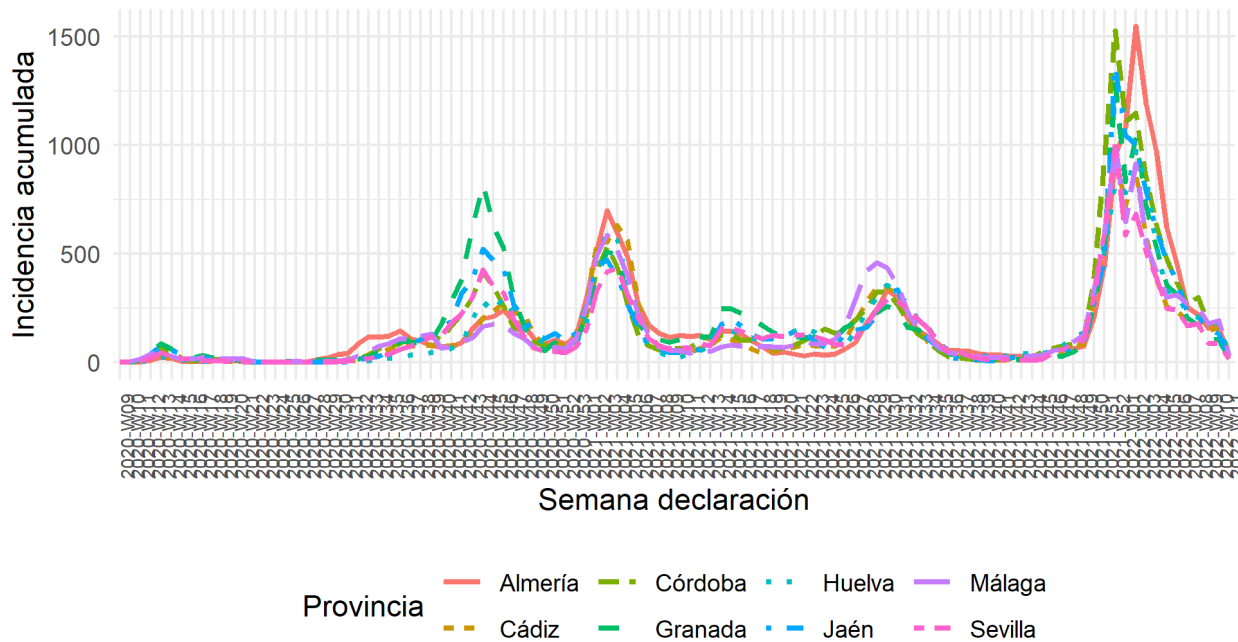
Fuente: Sistema de Vigilancia Epidemiológica de Andalucía (SVEA)

### Evolución casos confirmados Andalucía por provincia



Fuente: Sistema de Vigilancia Epidemiológica de Andalucía (SVEA)

### Evolución casos confirmados Andalucía por provincia

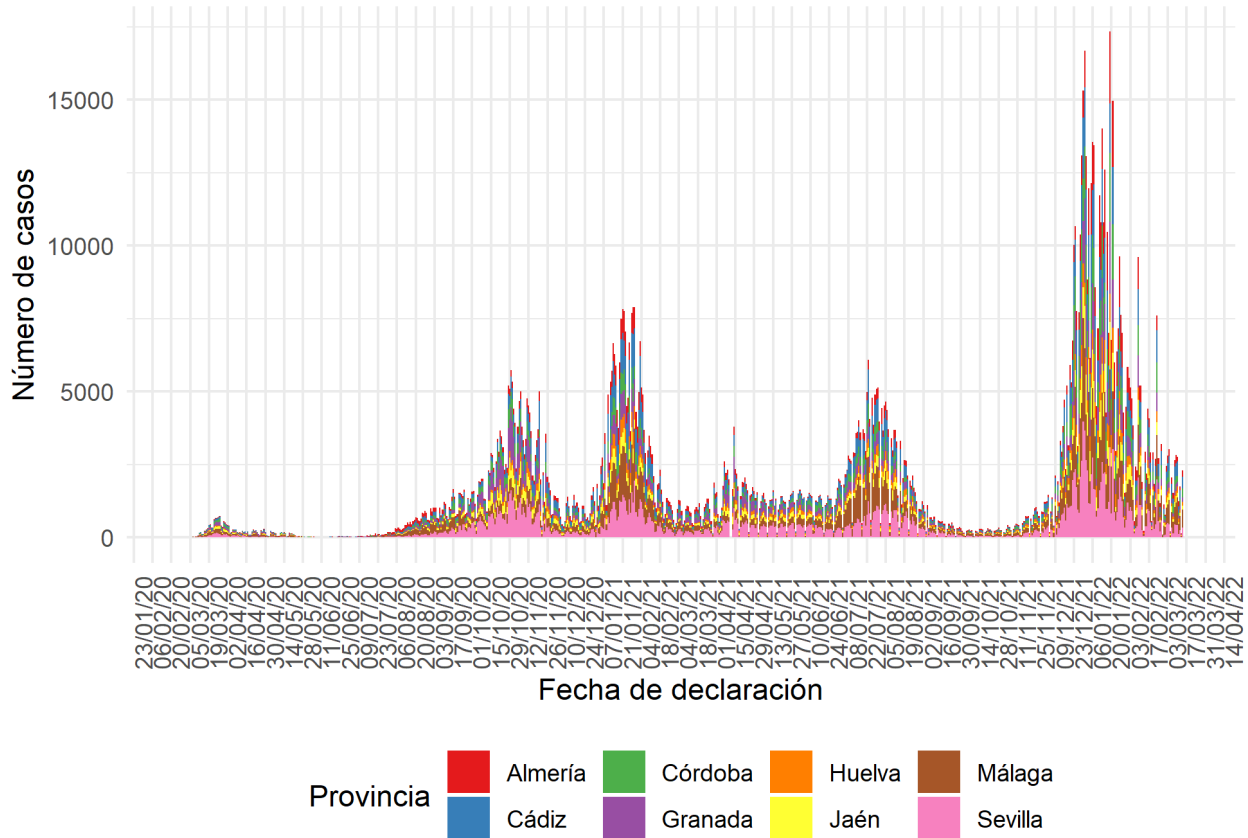


Fuente: Sistema de Vigilancia Epidemiológica de Andalucía (SVEA)

## TABLAS Y GRÁFICOS DE CASOS CONFIRMADOS

### Curvas epidemiológicas de casos confirmados:

Curva epidemiológica de casos confirmados

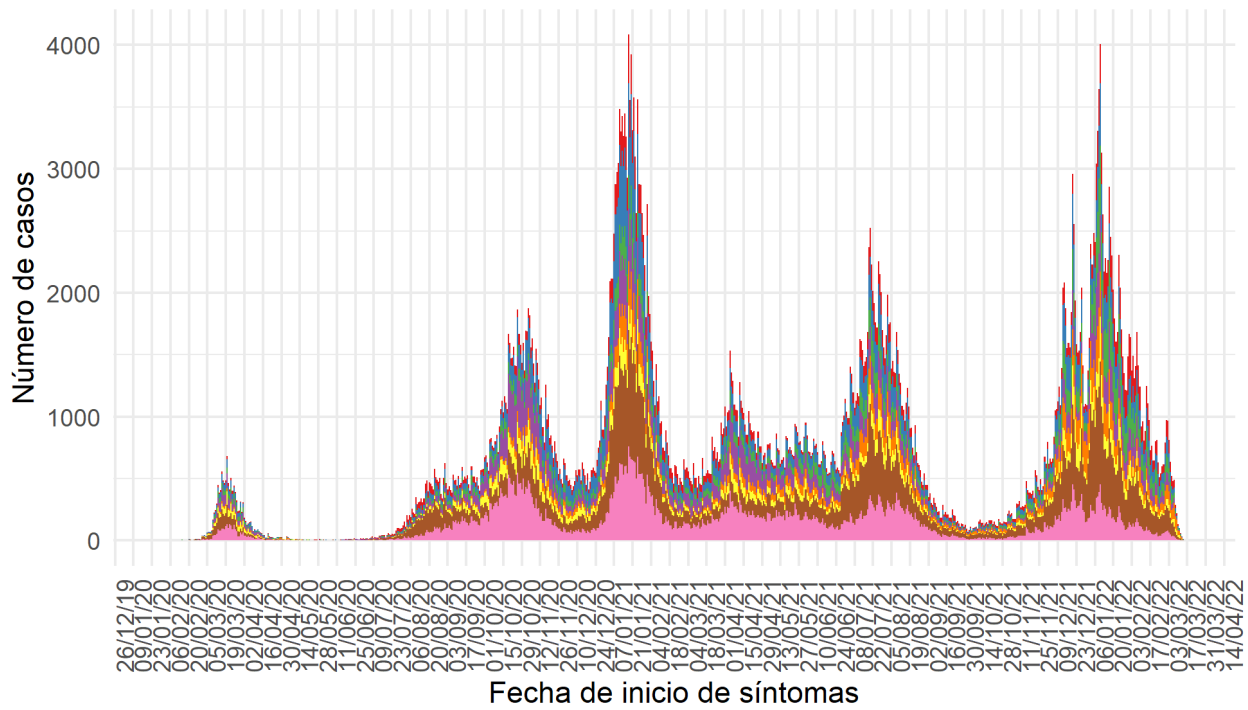


Fuente: Sistema de Vigilancia Epidemiológica de Andalucía (SVEA)

En las curvas epidemiológicas basadas en la fecha de declaración deben tomarse como provisionales al menos los 3 últimos días por la posibilidad de aparición de nuevos casos con retraso de notificación desde el resultado microbiológico positivo.



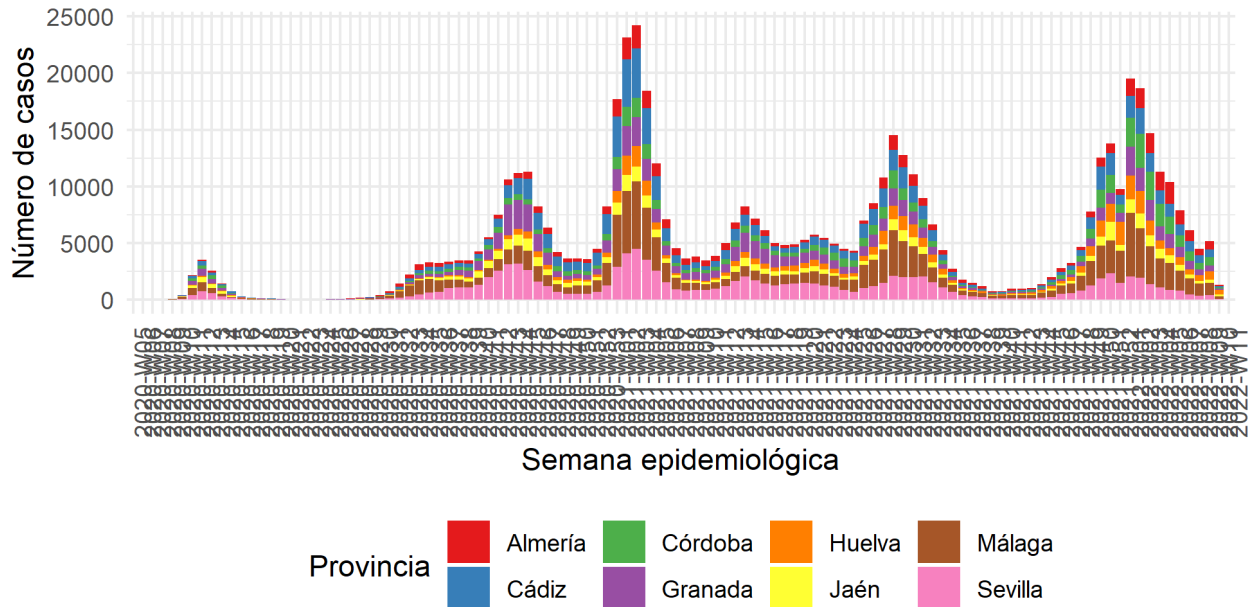
### Curva epidemiológica de casos confirmados



Fuente: Sistema de Vigilancia Epidemiológica de Andalucía (SVEA)

## Curva epidemiológica de casos confirmados

Fecha de inicio de síntomas



Fuente: Sistema de Vigilancia Epidemiológica de Andalucía (SVEA)

En las curvas epidemiológicas basadas en la fecha de inicio de síntomas deben tomarse como provisionales al menos los 7 últimos días por la posibilidad de aparición de nuevos casos con retraso diagnóstico desde el inicio de síntomas.

### **Tabla de casos confirmados por provincia:**

Provincia	n	Porcentaje
Almería	134074	9.7
Cádiz	187093	13.6
Córdoba	142000	10.3
Granada	171974	12.5
Huelva	80690	5.9
Jaén	111725	8.1
Málaga	266382	19.3
Sevilla	284129	20.6
Total	1378067	100.0

### **Tabla de casos confirmados por distrito:**

Distrito	n	Porcentaje
Málaga	108339	7.9
Sevilla	103641	7.5
Metropolitano de Granada	83119	6.0
Costa del Sol	82105	6.0
Bahía de Cádiz-La Janda	70123	5.1
Almería	65739	4.8
Córdoba	65352	4.7
Sevilla Sur	59975	4.4

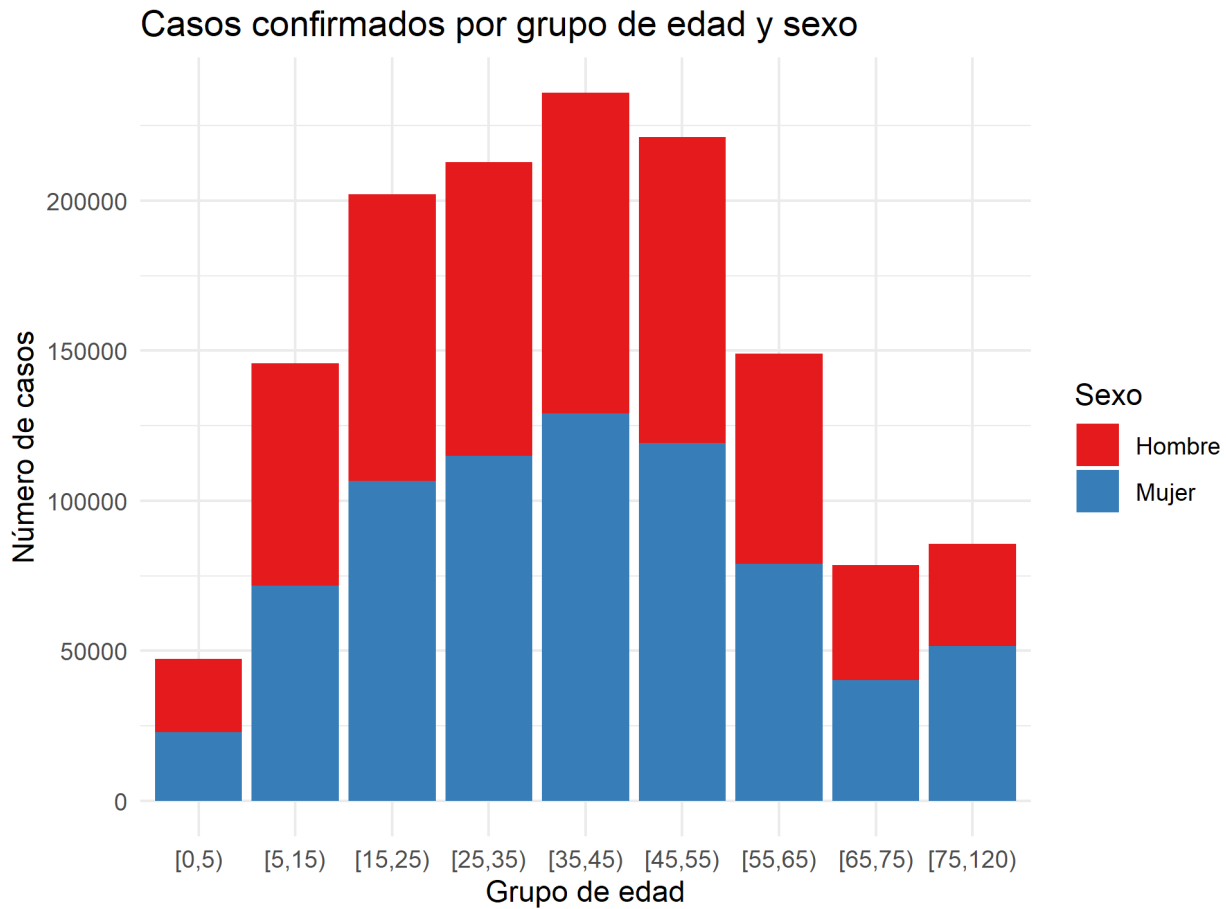


<b>Distrito</b>	<b>n</b>	<b>Porcentaje</b>
Aljarafe	53634	3.9
Granada	52865	3.8
Jerez-Costa Noroeste	50664	3.7
Huelva-Costa	46383	3.4
Córdoba Sur	42808	3.1
Sevilla Norte	42042	3.1
Poniente de Almería	40948	3.0
Jaén	39856	2.9
Jaén Norte	29789	2.2
Jaen Nordeste	27354	2.0
Levante-Alto Almanzora	27351	2.0
Campo de Gibraltar Oeste	27168	2.0
Axarquía	25955	1.9
Sevilla Este	24718	1.8
Valle del Guadalhorce	23925	1.7
Condado-Campiña	22428	1.6
Guadalquivir	20479	1.5
Campo de Gibraltar Este	19890	1.4
Granada Sur	18729	1.4
Sierra de Cádiz	18650	1.4
Granada Nordeste	16982	1.2
La Vega	15827	1.1
Jaén Sur	14667	1.1
Córdoba Norte	13150	1.0
Sierra de Huelva-Andévalo Central	11666	0.8
Serranía	9998	0.7
Instituciones Penitenciarias	2	0.0
Total	1376321	100.1

**Tabla de casos confirmados por sexo:**

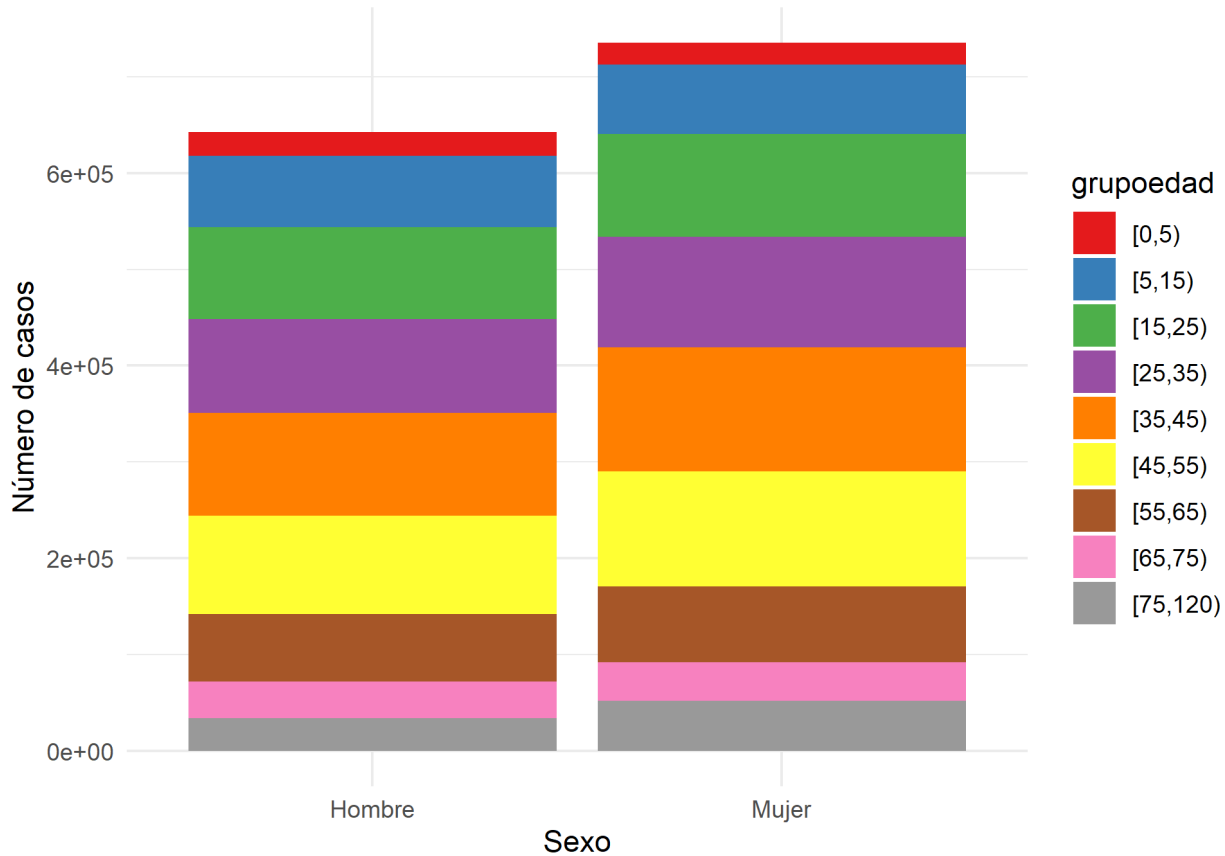
Sexo	n	Porcentaje
Hombre	642742	46.6
Indeterminado	22	0.0
Mujer	735295	53.4
NA	8	0.0
Total	1378067	100.0

**Gráficos de casos confirmados por grupo de edad y sexo:**



Fuente: Sistema de Vigilancia Epidemiológica de Andalucía (SVEA)

### Casos confirmados por sexo y grupo de edad



Fuente: Sistema de Vigilancia Epidemiológica de Andalucía (SVEA)

#### **Tabla de casos confirmados por grupo de edad y sexo:**

Grupo de edad	Hombre	Mujer	Total
[0,5)	24401	22859	47260
[5,15)	74196	71661	145857
[15,25)	95443	106565	202008
[25,35)	97931	114848	212779
[35,45)	106722	129152	235874
[45,55)	101836	119247	221083
[55,65)	70019	78882	148901
[65,75)	38141	40299	78440
[75,120)	33890	51663	85553
Total	642579	735176	1377755

#### **Porcentaje de confirmados por grupo de edad y sexo:**

Grupo de edad	Hombre	Mujer
[0,5)	3.8	3.1
[5,15)	11.5	9.7
[15,25)	14.9	14.5
[25,35)	15.2	15.6



Grupo de edad	Hombre	Mujer
[35,45)	16.6	17.6
[45,55)	15.8	16.2
[55,65)	10.9	10.7
[65,75)	5.9	5.5
[75,120)	5.3	7.0
Total	99.9	99.9

**Tasas de incidencia x 100.000 habitantes por grupo de edad y sexo**

Grupo de edad	Hombre	Mujer
[0,5)	0	0
[5,15)	0	0
[15,25)	0	0
[25,35)	0	0
[35,45)	0	0
[45,55)	0	0
[55,65)	0	0
[65,75)	0	0
[75,120)	0	0

**Tabla de casos confirmados y edad media por sexo:**

Sexo	n	Edad_media
Hombre	642742	38.04
Mujer	735295	39.53

**Tabla de casos confirmados por caso importado:**

Caso importado	n	Porcentaje
No	1370621	99.5
Si	4834	0.4
No procede	2222	0.2
–	390	0.0
Total	1378067	100.1

**Tabla de casos importados por país del caso:**

País del caso	n
* España	1559
No especificado	452
Marruecos	324
Portugal	290
Reino Unido	282
Francia	216
Gibraltar	150
Rumania	121
Argelia	120
Italia	119
Alemania	94
México	91
Estados Unidos de América	64
Irlanda	50
Países Bajos	47
Egipto	44
Polonia	44
Africa	41
Turquía	41
Bélgica	36
Suiza	35
Malta	34
República Dominicana	30
Ucrania	28
Dinamarca	26
Bulgaria	22
Rusia	22
Senegal	22
República Checa	21
Brasil	20
Emiratos Arabes Unidos	17
Colombia	15
Bolivia	14
India	14
Argentina	13
Francia Metropolitana	13
Hungría	13
Suecia	13
Vietnam	13
Cuba	12
Filipinas	10

<b>País del caso</b>	<b>n</b>
Paraguay	10
Andorra	9
Ecuador	9
Africa Norte	8
Africa Oeste	8
Bosnia-Herzegovina	8
Finlandia	8
Grecia	8
Perú	8
Croacia	7
Armenia	6
Honduras	6
Malí	6
Mauritania	6
Canadá	5
Jordania	5
Lituania	5
Nigeria	5
Panamá	5
Venezuela	5
Austria	4
Chile	4
China	4
Costa Rica	4
Georgia	4
Luxemburgo	4
Namibia	4
Noruega	4
Pakistán	4
Yugoslavia	4
Antillas Neerlandesas	3
Eslovaquia	3
Guinea	3
Serbia	3
Tanzania	3
Africa Sur	2
América	2
Bangladesh	2
Ghana	2
Guinea Ecuatorial	2
Irak	2
Kenia	2
Líbano	2
Siria	2
Sudafrica	2
Uganda	2
Albania	1
América Latina y Caribe	1
Angola	1
Bielorrusia	1
Burkina Faso	1
Congo	1
Costa de Marfil	1



<b>País del caso</b>	<b>n</b>
El Salvador	1
Eslovenia	1
Estonia	1
Gambia	1
Guinea-Bissau	1
Islandia	1
Israel	1
Japón	1
Mauricio	1
Mozambique	1
Nepal	1
Nicaragua	1
Níger	1
Polinesia Francesa	1
Seychelles	1
Sri Lanka	1
Tailandia	1
Túnez	1
Uruguay	1
Uzbekistán	1
Yemen	1
Total	4834

***Tabla de casos confirmados por país de origen:***

<b>País de origen</b>	<b>n</b>	<b>Porcentaje</b>
España	1035337	75.13
-No Especificado-	237020	17.20
Marruecos	19615	1.42
Colombia	7419	0.54
Rumania	6595	0.48
Argentina	6060	0.44
Ecuador	5625	0.41
Venezuela	4605	0.33
NA	4566	0.33
Bolivia	3528	0.26
Reino Unido	3295	0.24
Paraguay	2725	0.20
Perú	2592	0.19
Italia	2394	0.17
Ucrania	2229	0.16
Francia	2220	0.16
Nicaragua	1913	0.14
Brasil	1825	0.13
Alemania	1803	0.13
Macedonia	1791	0.13
Rusia	1701	0.12
Honduras	1569	0.11
Cuba	1377	0.10
Senegal	1322	0.10
República Dominicana	1245	0.09
China	906	0.07
Argelia	795	0.06



<b>País de origen</b>	<b>n</b>	<b>Porcentaje</b>
Bulgaria	760	0.06
Bélgica	667	0.05
Portugal	635	0.05
Uruguay	634	0.05
Chile	626	0.05
Países Bajos	615	0.04
Malí	606	0.04
México	595	0.04
Estados Unidos de América	549	0.04
Polonia	525	0.04
Suiza	514	0.04
El Salvador	500	0.04
Pakistán	453	0.03
Nigeria	413	0.03
Filipinas	400	0.03
Suecia	375	0.03
Lituania	370	0.03
Finlandia	301	0.02
Irlanda	281	0.02
India	258	0.02
Georgia	243	0.02
Guinea	241	0.02
Siria	239	0.02
Dinamarca	236	0.02
Guatemala	230	0.02
Ghana	218	0.02
Guinea-Bissau	203	0.01
Gambia	186	0.01
Noruega	170	0.01
Armenia	163	0.01
Sahara Occidental	154	0.01
Costa de Marfil	147	0.01
Moldavia	142	0.01
Eslovenia	137	0.01
Hungría	134	0.01
Mauritania	119	0.01
Guinea Ecuatorial	118	0.01
Bielorrusia	98	0.01
Irán	98	0.01
Canadá	93	0.01
Bangladesh	92	0.01
Camerún	91	0.01
República Checa	86	0.01
Panamá	82	0.01
Eslovaquia	80	0.01
Costa Rica	75	0.01
Turquía	69	0.01
Grecia	65	0.00
Andorra	64	0.00
Austria	63	0.00
Estonia	63	0.00
Letonia	59	0.00
Túnez	57	0.00



<b>País de origen</b>	<b>n</b>	<b>Porcentaje</b>
Albania	56	0.00
Australia	56	0.00
Líbano	55	0.00
Africa del Sur	54	0.00
Etiopía	54	0.00
Egipto	52	0.00
Afganistán	51	0.00
Israel	48	0.00
Kazajstán	48	0.00
Jordania	46	0.00
Japón	40	0.00
Nepal	40	0.00
Kenia	38	0.00
Gibraltar	37	0.00
Serbia	37	0.00
Croacia	36	0.00
Irak	36	0.00
Palestina	36	0.00
Vietnam	36	0.00
Burkina Faso	29	0.00
Yugoslavia	25	0.00
Angola	24	0.00
Puerto Rico	24	0.00
Bosnia-Herzegovina	21	0.00
Congo	21	0.00
Luxemburgo	21	0.00
Sierra Leona	21	0.00
Dominica	20	0.00
Sri Lanka	19	0.00
Chipre	18	0.00
Arabia Saudita	17	0.00
Azerbaiyán	17	0.00
Haití	17	0.00
Yemen	17	0.00
Pitcairn	16	0.00
Cabo Verde	15	0.00
Tailandia	15	0.00
Emiratos Arabes Unidos	14	0.00
Indonesia	14	0.00
República de Corea	14	0.00
RÚanda	13	0.00
Martinica	12	0.00
Uzbekistán	12	0.00
Apátrida	11	0.00
Benin	11	0.00
Nueva Zelanda	11	0.00
Granada	10	0.00
Libéria	10	0.00
Malta	10	0.00
Sudán	10	0.00
Mauricio	9	0.00
Francia Metropolitana	8	0.00
Kuwait	8	0.00



<b>País de origen</b>	<b>n</b>	<b>Porcentaje</b>
Libia	8	0.00
Madagascar	8	0.00
República Centrafricana	8	0.00
Zimbabue	8	0.00
Bahamas	7	0.00
Mozambique	7	0.00
Qatar	7	0.00
Tanzania	7	0.00
Togo	7	0.00
Eritrea	6	0.00
Islandia	6	0.00
Kirghizistán	6	0.00
Níger	6	0.00
Hong-Kong	5	0.00
Macao	5	0.00
Nueva Caledonia	5	0.00
Omán	5	0.00
Singapur	5	0.00
Uganda	5	0.00
Aruba	4	0.00
Belice	4	0.00
Chad	4	0.00
Fidji	4	0.00
Malasia	4	0.00
Palau	4	0.00
Guadalupe	3	0.00
Mónaco	3	0.00
Papua Nueva Guinea	3	0.00
Taiwán	3	0.00
Vanuatu	3	0.00
Zambia	3	0.00
Anguila	2	0.00
Bhután	2	0.00
Brunei Darussalam	2	0.00
Comoras	2	0.00
Gabón	2	0.00
Islas Vírgenes Británicas	2	0.00
Jamaica	2	0.00
Mayotte	2	0.00
Micronesia	2	0.00
Montenegro	2	0.00
República Pop. Democ. de Corea	2	0.00
Somalia	2	0.00
Trinidad y Tobago	2	0.00
Vaticano, Santa Sede	2	0.00
Antártida	1	0.00
Antigua y Barbuda	1	0.00
Antillas Neerlandesas	1	0.00
Bahrein	1	0.00
Bermudas	1	0.00
Botsuana	1	0.00
Georgia Sur y las I. Sandwdsich	1	0.00
Groenlandia	1	0.00



<b>País de origen</b>	<b>n</b>	<b>Porcentaje</b>
Guayana Francesa	1	0.00
Isla Bouvert	1	0.00
Islas Salomón	1	0.00
Laos	1	0.00
MalaÛi	1	0.00
Myanmar	1	0.00
Namibia	1	0.00
Naurú	1	0.00
Polinesia Francesa	1	0.00
Reunión	1	0.00
San Marino	1	0.00
Santo Tomé y Príncipe	1	0.00
Seychelles	1	0.00
Suriname	1	0.00

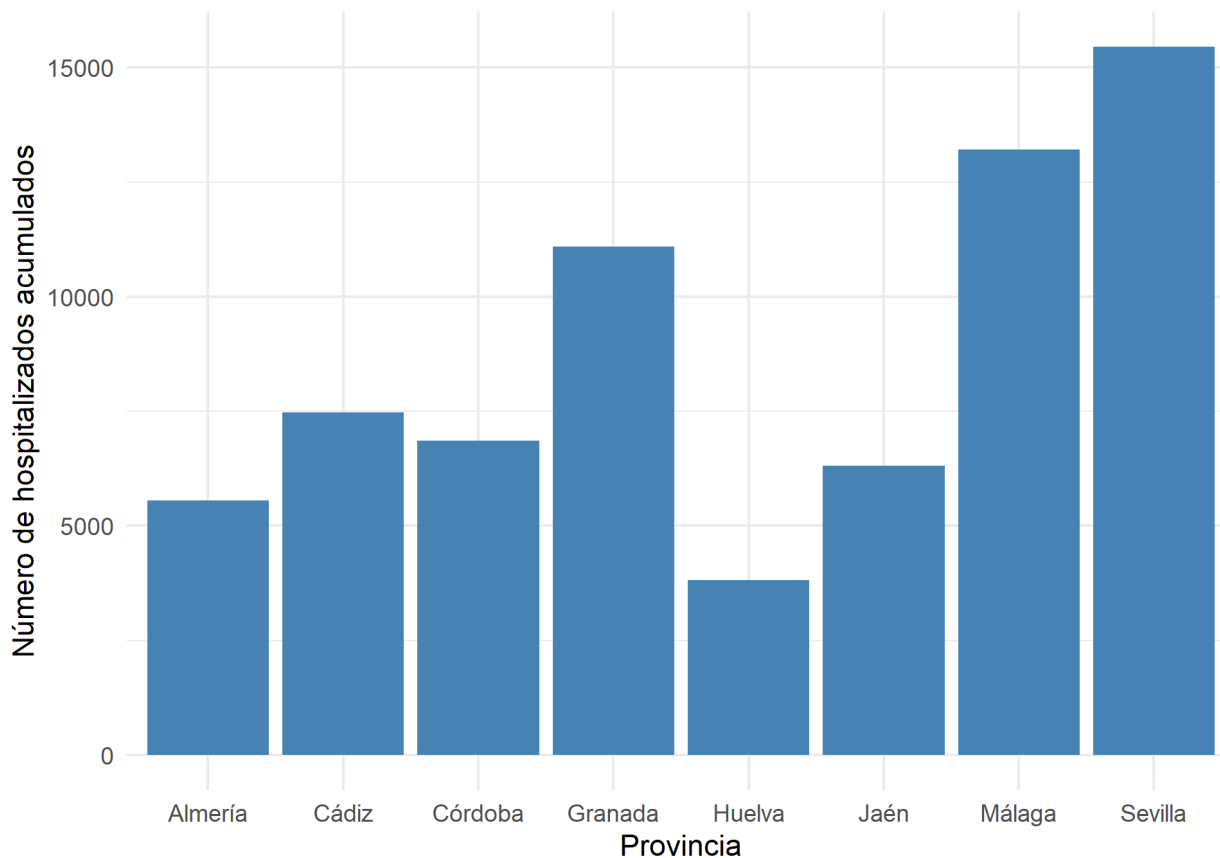
## **CARACTERÍSTICAS CLÍNICAS DE LOS CASOS CONFIRMADOS**

### **HOSPITALIZACIÓN:**

- Se han notificado 69768 casos confirmados hospitalizados, lo que supone un 5.06% del total de casos confirmados.

<b>Casos confirmados con hospitalización</b>	<b>n</b>	<b>Porcentaje</b>
No	1308299	94.9
Sí	69768	5.1
Total	1378067	100.0

### Casos confirmados hospitalizados acumulados por provincia

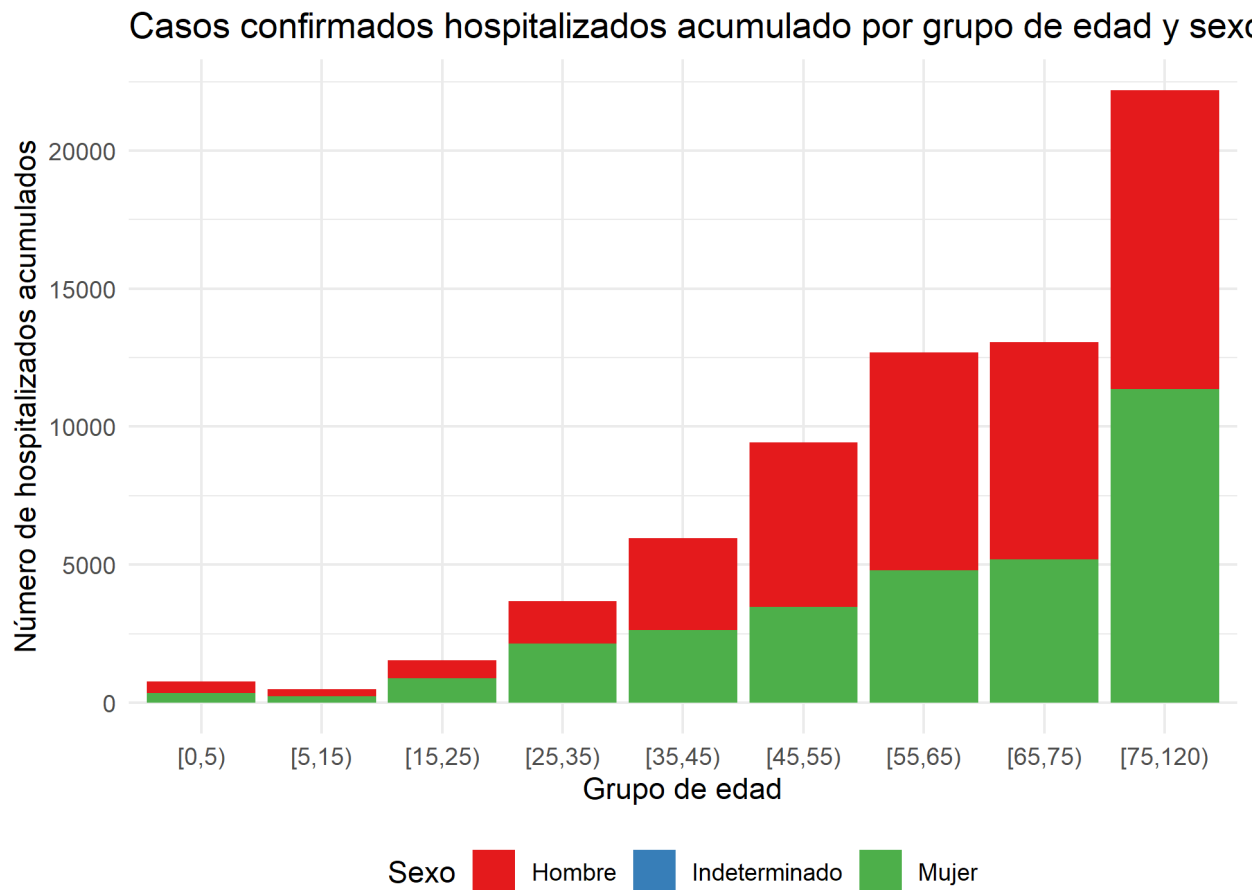


Fuente: Sistema de Vigilancia Epidemiológica de Andalucía (SVEA)

### **Tablas de casos hospitalizados acumulados por provincia:**

Provincia	n	Porcentaje
Almería	5546	7.9
Cádiz	7476	10.7
Córdoba	6860	9.8
Granada	11095	15.9
Huelva	3816	5.5
Jaén	6306	9.0
Málaga	13217	18.9
Sevilla	15452	22.1
Total	69768	99.8

**Gráfico de casos confirmados hospitalizados acumulados por grupo de edad y sexo:**

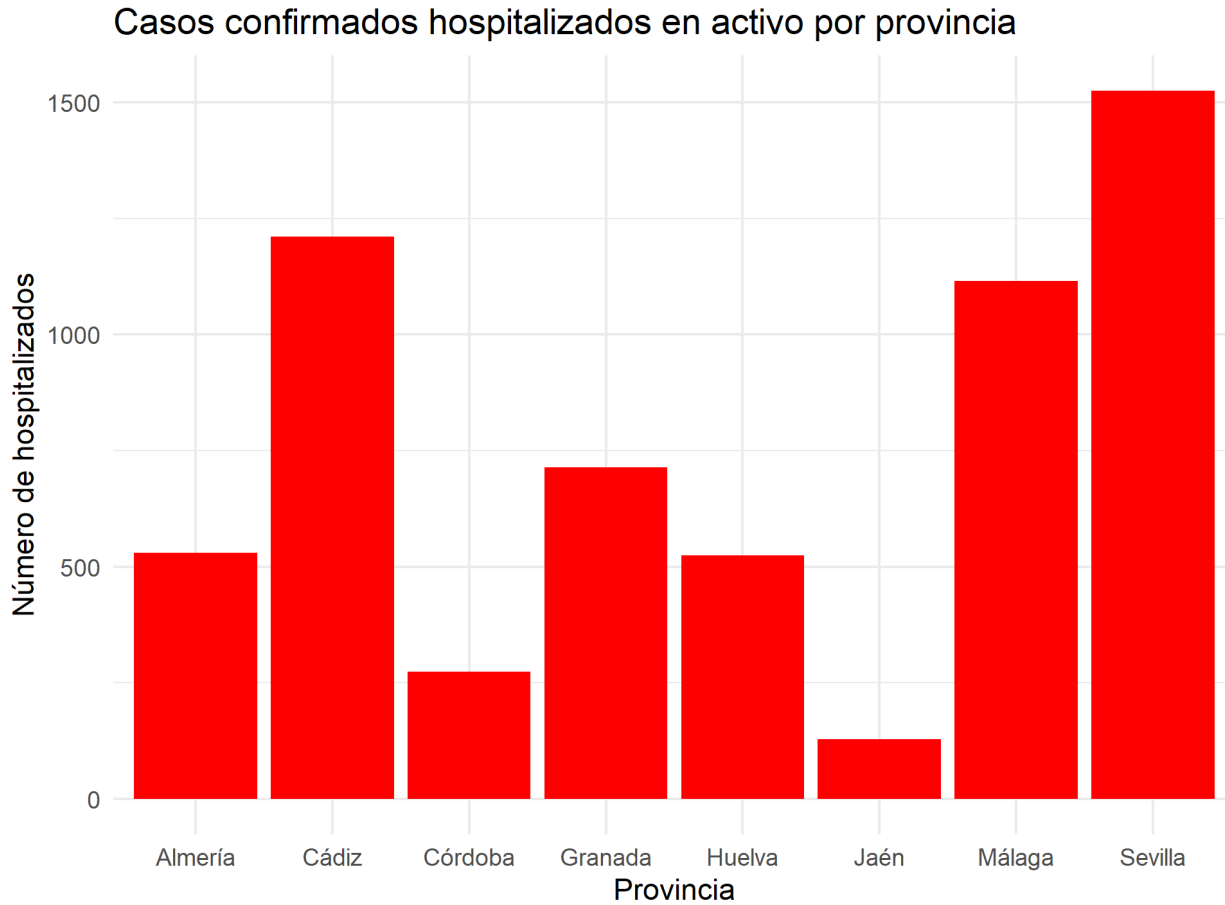


Fuente: Sistema de Vigilancia Epidemiológica de Andalucía (SVEA)

**Tabla de casos acumulados hospitalizados por grupo de edad y sexo:**

Grupo de edad	Hombre	Indeterminado	Mujer	Total
[0,5)	413	0	355	768
[5,15)	257	0	223	480
[15,25)	632	0	891	1523
[25,35)	1532	0	2133	3665
[35,45)	3342	0	2624	5966
[45,55)	5978	0	3456	9434
[55,65)	7886	0	4789	12675
[65,75)	7864	0	5197	13061
[75,120)	10840	1	11349	22190
<b>Total</b>	<b>38744</b>	<b>1</b>	<b>31017</b>	<b>69762</b>

**Gráfico de casos confirmados hospitalizados en activo por provincia:**



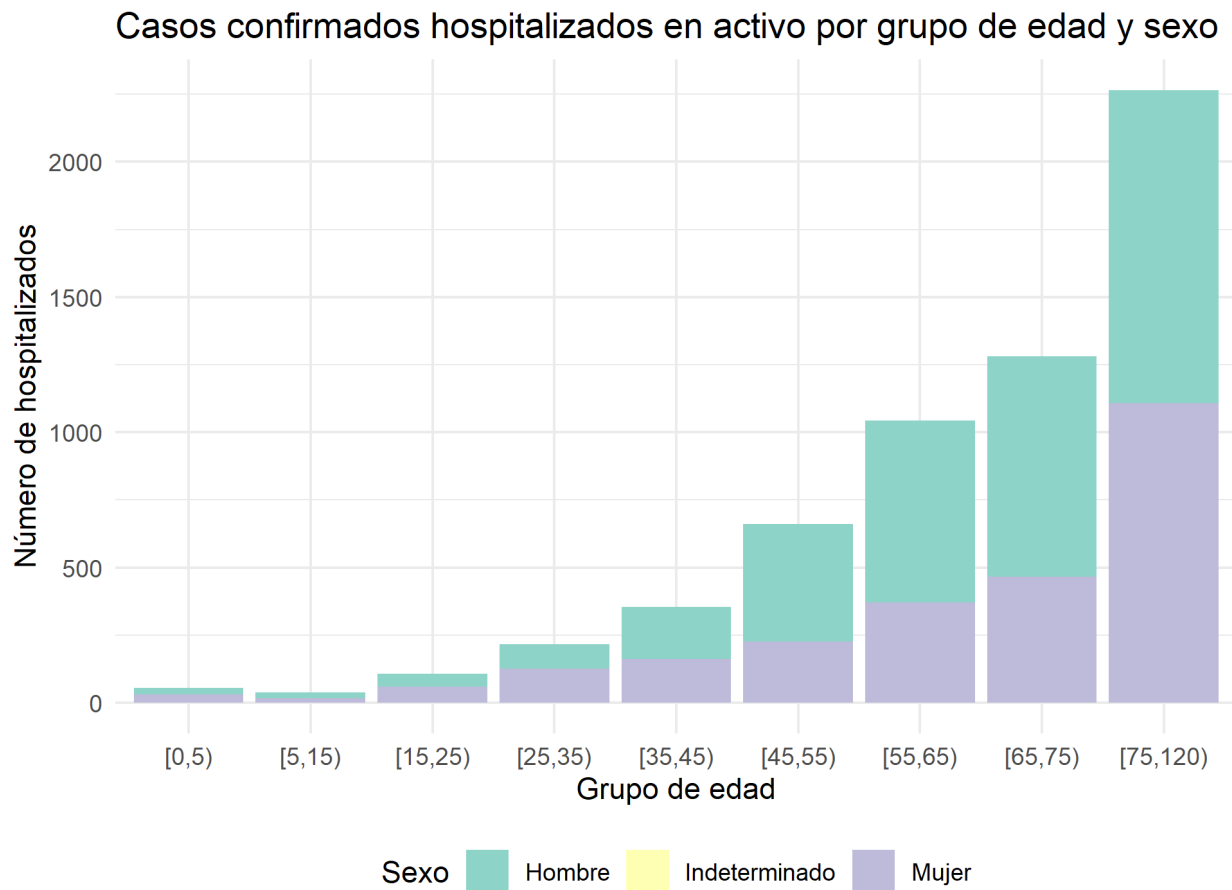
Fuente: Sistema de Vigilancia Epidemiológica de Andalucía (SVEA)

**Tabla de casos confirmados hospitalizados en activo por provincia:**

Provincia	n	Porcentaje
Almería	530	8.8
Cádiz	1211	20.1
Córdoba	274	4.5
Granada	714	11.9
Huelva	524	8.7
Jaén	129	2.1
Málaga	1115	18.5
Sevilla	1525	25.3
Total	6022	99.9



**Gráfico de casos confirmados hospitalizados en activo por grupo de edad y sexo:**



Fuente: Sistema de Vigilancia Epidemiológica de Andalucía (SVEA)

**Tabla de casos confirmados hospitalizados activos por grupo de edad y sexo:**

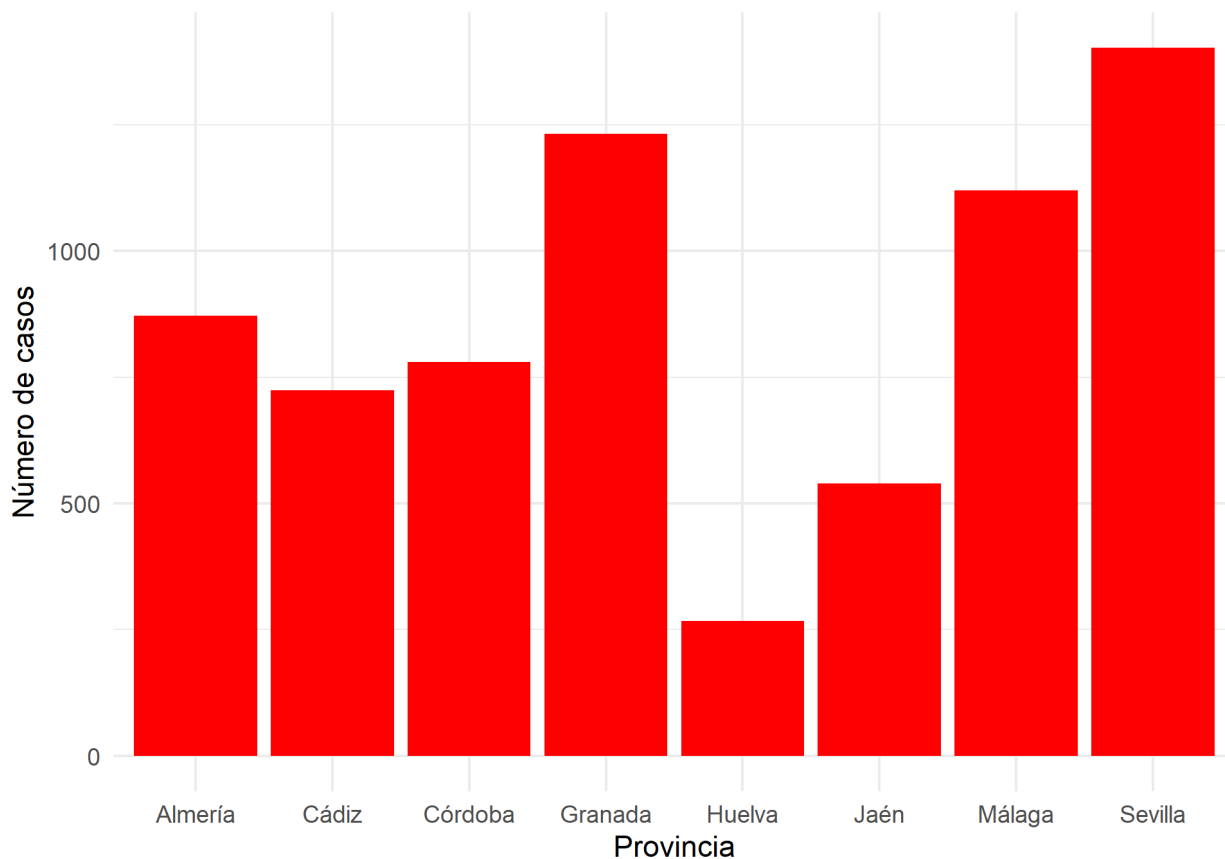
Grupo de edad	Hombre	Indeterminado	Mujer	Total
[0,5)	24	0	30	54
[5,15)	21	0	16	37
[15,25)	47	0	60	107
[25,35)	91	0	125	216
[35,45)	193	0	161	354
[45,55)	436	0	225	661
[55,65)	672	0	371	1043
[65,75)	814	0	466	1280
[75,120)	1157	1	1107	2265
Total	3455	1	2561	6017

## **ESTANCIA EN UCI**

- Se han notificado 6937 casos confirmados hospitalizados con estancia en UCI.

### **Gráfico de casos confirmados con estancia en UCI por provincia:**

Casos confirmados con estancia en UCI por provincia

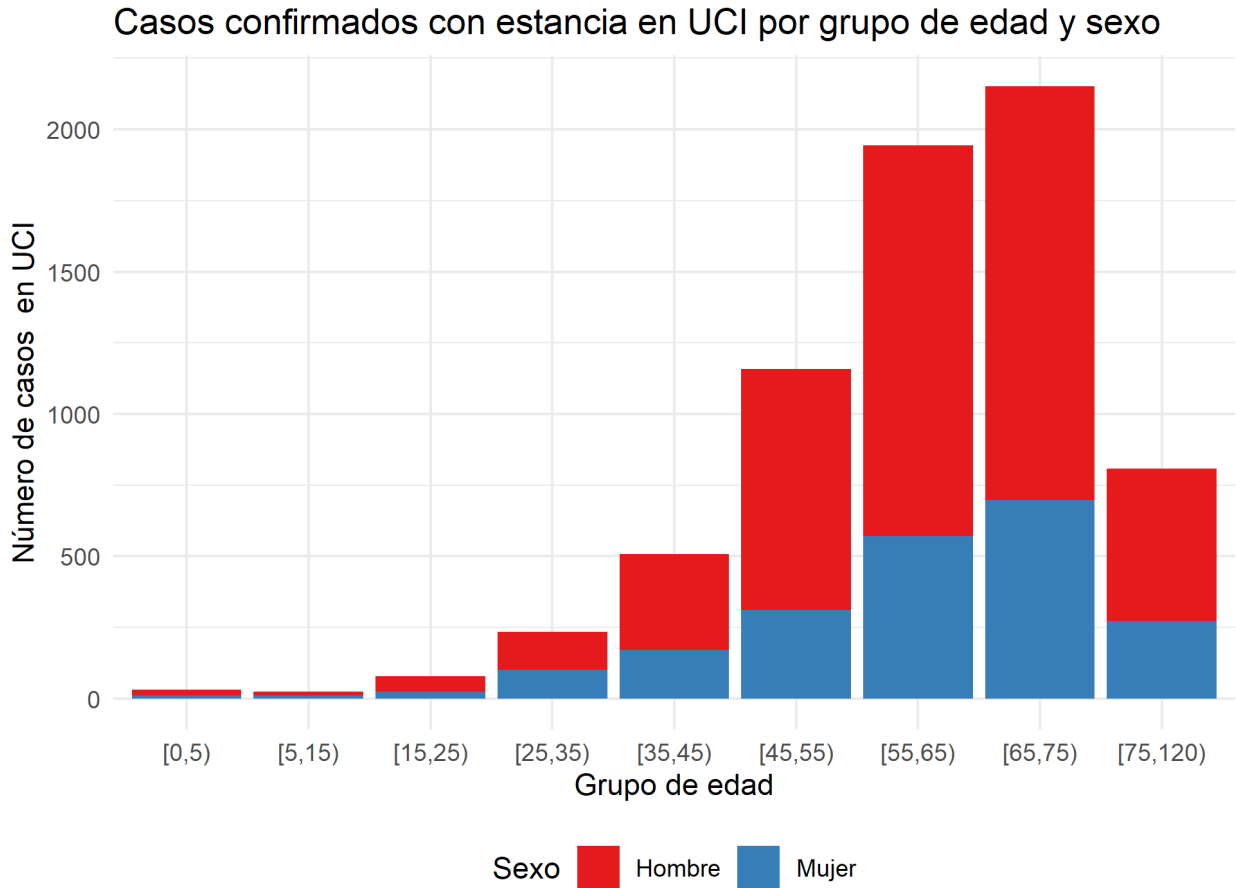


Fuente: Sistema de Vigilancia Epidemiológica de Andalucía (SVEA)

### **Tabla de casos confirmados con estancia en UCI por provincia:**

Provincia	n	Porcentaje
Almería	872	12.6
Cádiz	724	10.4
Córdoba	780	11.2
Granada	1232	17.8
Huelva	267	3.8
Jaén	540	7.8
Málaga	1120	16.1
Sevilla	1402	20.2
Total	6937	99.9

**Gráfico de casos confirmados con estancia UCI por grupo de edad y sexo:**



Fuente: Sistema de Vigilancia Epidemiológica de Andalucía (SVEA)

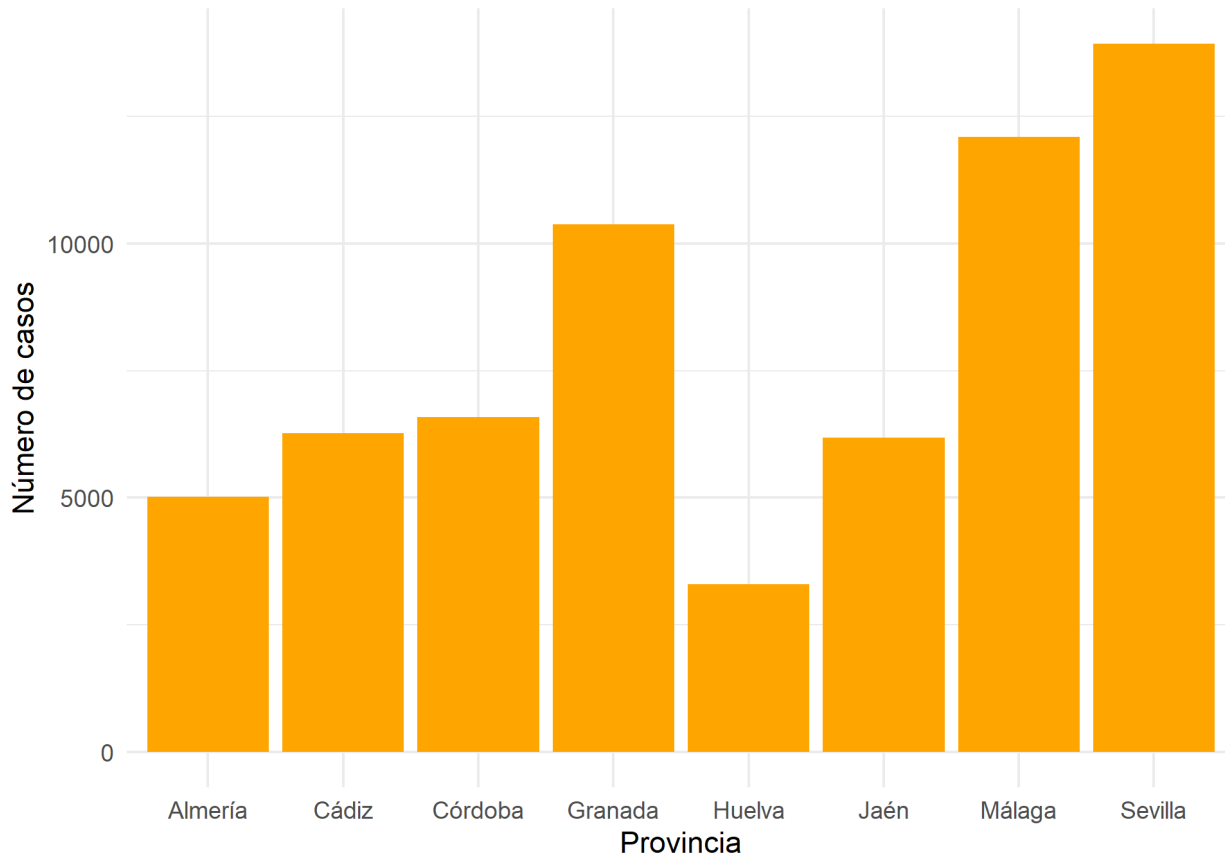
**Tabla de casos con estancia en UCI por grupo edad y sexo**

Grupo de edad	Hombre	Mujer	Total
[0,5)	19	12	31
[5,15)	13	11	24
[15,25)	54	25	79
[25,35)	132	102	234
[35,45)	336	172	508
[45,55)	846	311	1157
[55,65)	1374	570	1944
[65,75)	1454	698	2152
[75,120)	534	274	808
<b>Total</b>	<b>4762</b>	<b>2175</b>	<b>6937</b>

## ALTAS HOSPITALARIAS DE CASOS CONFIRMADOS

### Gráfico de altas hospitalarias por provincia:

Altas hospitalarias de casos confirmados por provincia

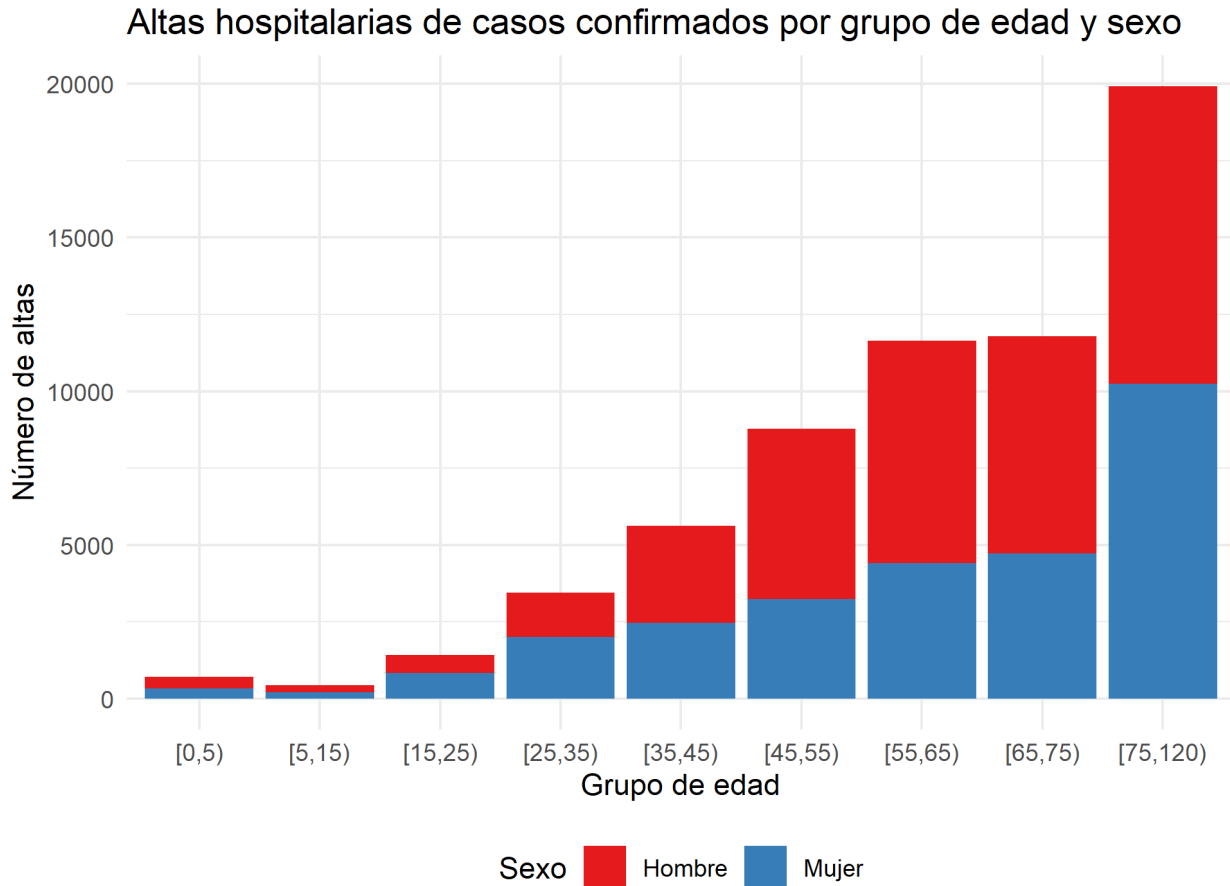


Fuente: Sistema de Vigilancia Epidemiológica de Andalucía (SVEA)

### Altas hospitalarias de casos confirmados por provincia:

Provincia	n	Porcentaje
Almería	5016	7.9
Cádiz	6265	9.8
Córdoba	6586	10.3
Granada	10381	16.3
Huelva	3292	5.2
Jaén	6177	9.7
Málaga	12102	19.0
Sevilla	13927	21.8
Total	63746	100.0

**Gráfico de casos confirmados con alta hospitalaria por grupo de edad y sexo:**



Fuente: Sistema de Vigilancia Epidemiológica de Andalucía (SVEA)

**Altas hospitalarias de casos confirmados por grupo edad y sexo:**

Grupo de edad	Hombre	Mujer	Total
[0,5)	389	325	714
[5,15)	236	207	443
[15,25)	585	831	1416
[25,35)	1441	2008	3449
[35,45)	3149	2463	5612
[45,55)	5542	3231	8773
[55,65)	7214	4418	11632
[65,75)	7050	4731	11781
[75,120)	9683	10242	19925
Total	35289	28456	63745

**Altas hospitalarias de casos confirmados excluyendo fallecidos por provincia**

Provincia	n	Porcentaje
Almería	4333	8.2
Cádiz	4954	9.3



Provincia	n	Porcentaje
Córdoba	5454	10.3
Granada	8579	16.2
Huelva	2897	5.5
Jaén	5059	9.5
Málaga	10119	19.1
Sevilla	11591	21.9
Total	52986	100.0

### **Altas hospitalarias de casos confirmados excluyendo fallecidos por grupo edad y sexo**

Grupo de edad	Hombre	Mujer	Total
[0,5)	388	324	712
[5,15)	235	207	442
[15,25)	567	823	1390
[25,35)	1418	1989	3407
[35,45)	3073	2421	5494
[45,55)	5269	3111	8380
[55,65)	6438	4087	10525
[65,75)	5590	4099	9689
[75,120)	6002	6944	12946
Total	28980	24005	52985

### **EVOLUCIÓN DE LOS CASOS CONFIRMADOS**

Evolución	n	Porcentaje
Curación sin secuelas	1321003	95.9
Desconocido	23128	1.7
Provisional-Favorable	15720	1.1
Defunción	13152	1.0
Curación con secuelas	4401	0.3
Provisional-Desfavorable	663	0.0
Total	1378067	100.0

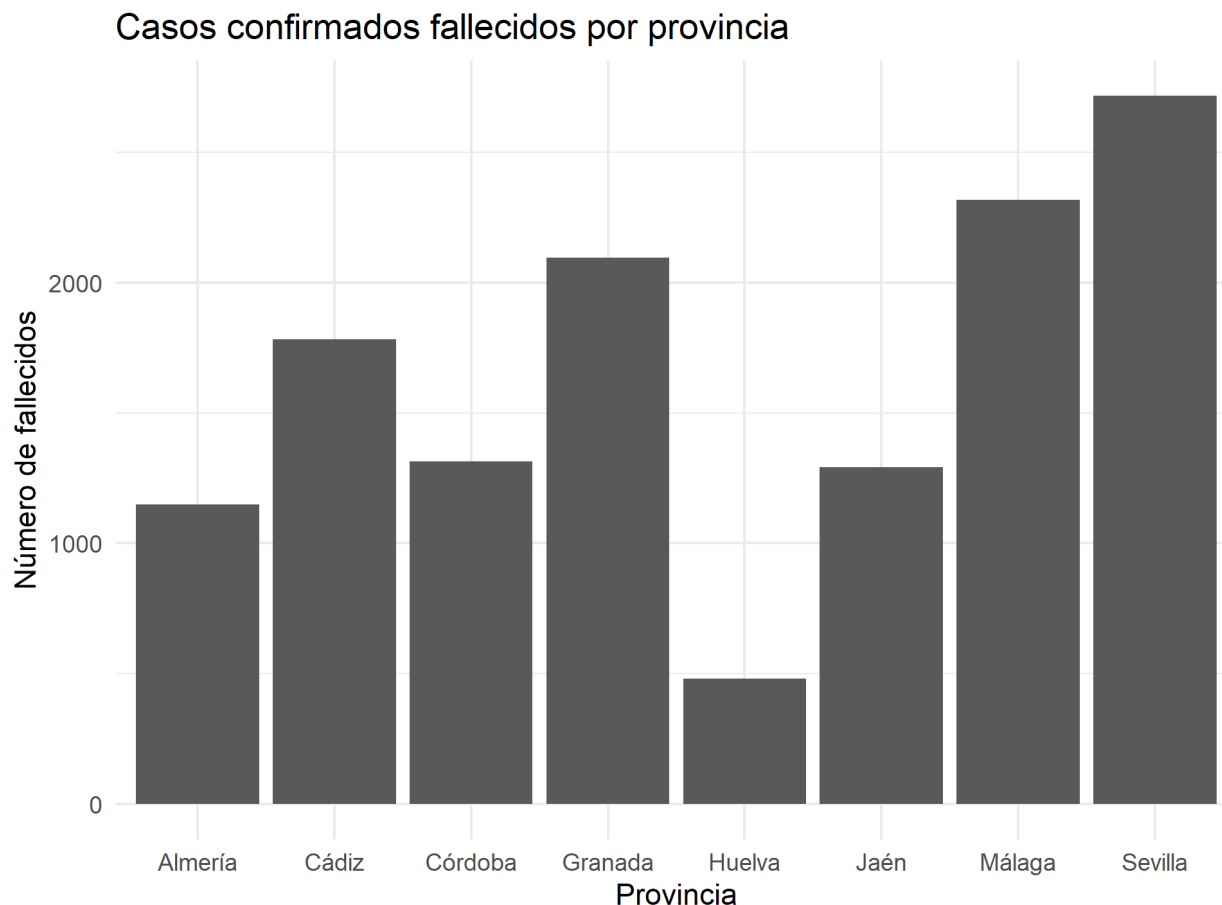
### **CASOS CONFIRMADOS RECUPERADOS**

Provincia	n
Almería	129956
Cádiz	179943
Córdoba	136439
Granada	165570
Huelva	76262
Jaén	107662
Málaga	255005
Sevilla	274567
Total	1325404

## LETALIDAD

- Casos confirmados fallecidos: 13152
- Letalidad: 0.95 %

### **Gráfico de casos confirmados fallecidos por provincia**



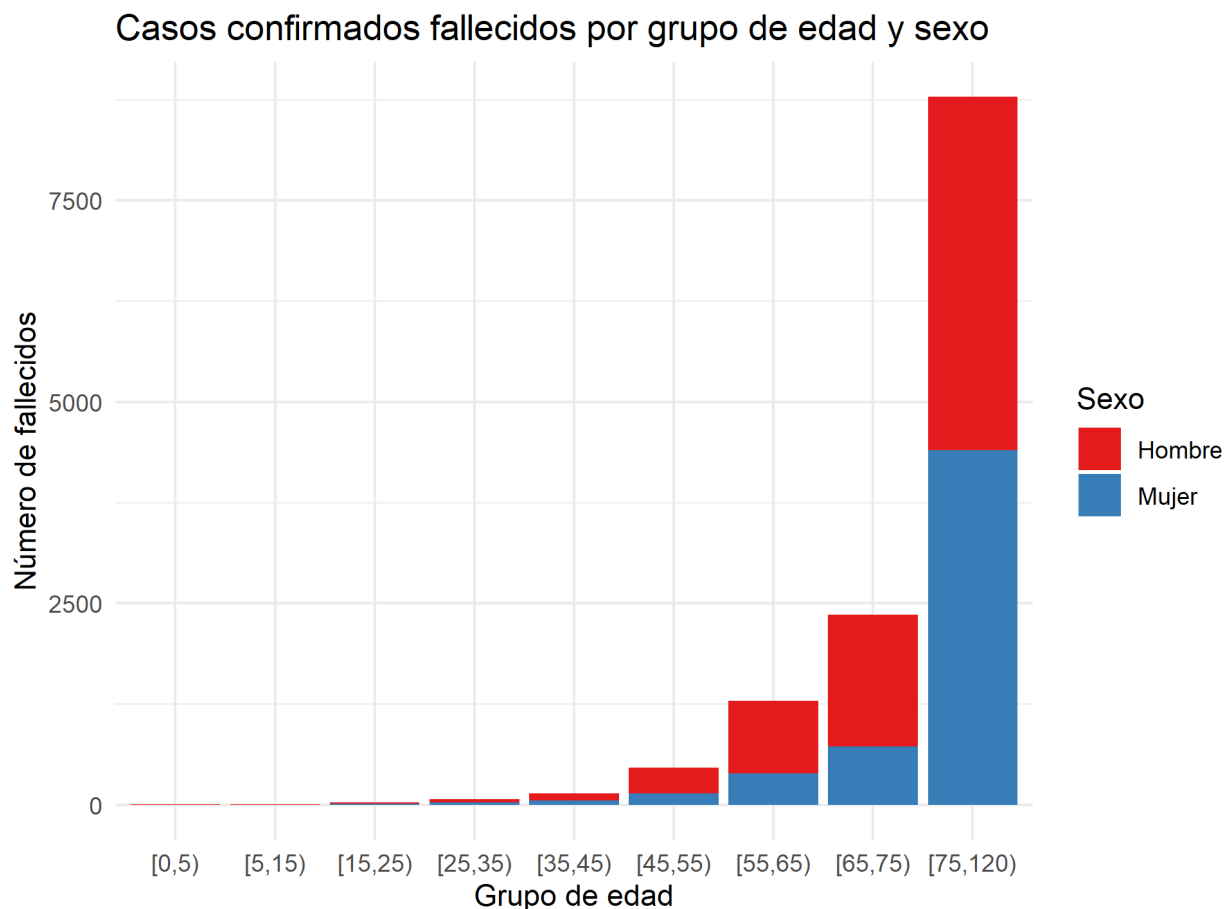
Fuente: Sistema de Vigilancia Epidemiológica de Andalucía (SVEA)

### **Tabla de casos confirmados fallecidos por provincia:**

Provincia	n	Porcentaje
Almería	1149	8.7
Cádiz	1783	13.6
Córdoba	1315	10.0
Granada	2097	15.9
Huelva	480	3.6
Jaén	1292	9.8
Málaga	2319	17.6

Provincia	n	Porcentaje
Sevilla	2717	20.7
Total	13152	99.9

### Gráfico de casos confirmados fallecidos por grupo de edad y sexo



Fuente: Sistema de Vigilancia Epidemiológica de Andalucía (SVEA)

### Tabla de casos confirmados fallecidos por grupo de edad y sexo:

Grupo de edad	Hombre	Mujer	Total
[0,5)	2	2	4
[5,15)	3	1	4
[15,25)	20	13	33
[25,35)	38	29	67
[35,45)	92	52	144
[45,55)	318	140	458
[55,65)	904	387	1291
[65,75)	1641	721	2362
[75,120)	4386	4400	8786
Total	7404	5745	13149



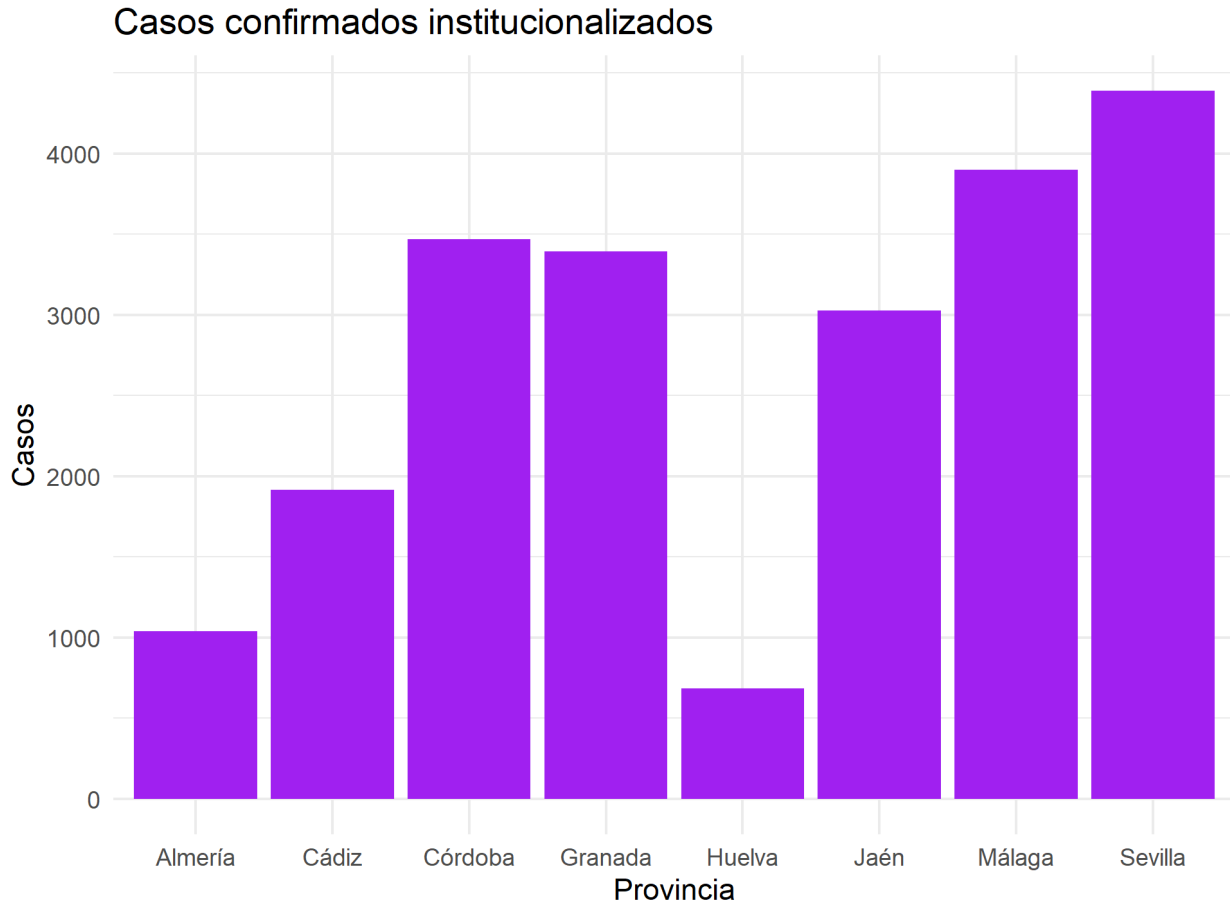
## CASOS CONFIRMADOS INSTITUCIONALIZADOS

- Se han notificado 21820 casos confirmados institucionalizados.

### ***Tabla de casos confirmados institucionalizados y fallecidos institucionalizados:***

<b>Provincia</b>	<b>Residencias de mayores</b>	<b>Otro tipo de institución</b>	<b>Fallecidos</b>	<b>Residencias de mayores</b>	<b>Fallecidos</b>	<b>Otro tipo de institución</b>
Almería	953	85		152		9
Cádiz	1790	127		344		6
Córdoba	3076	392		382		9
Granada	2881	513		432		30
Huelva	577	108		79		6
Jaén	2642	386		296		10
Málaga	3152	749		412		32
Sevilla	3771	618		505		32
<b>Total</b>	<b>18842</b>	<b>2978</b>		<b>2602</b>		<b>134</b>

**Gráfico de casos confirmados institucionalizados por provincia:**

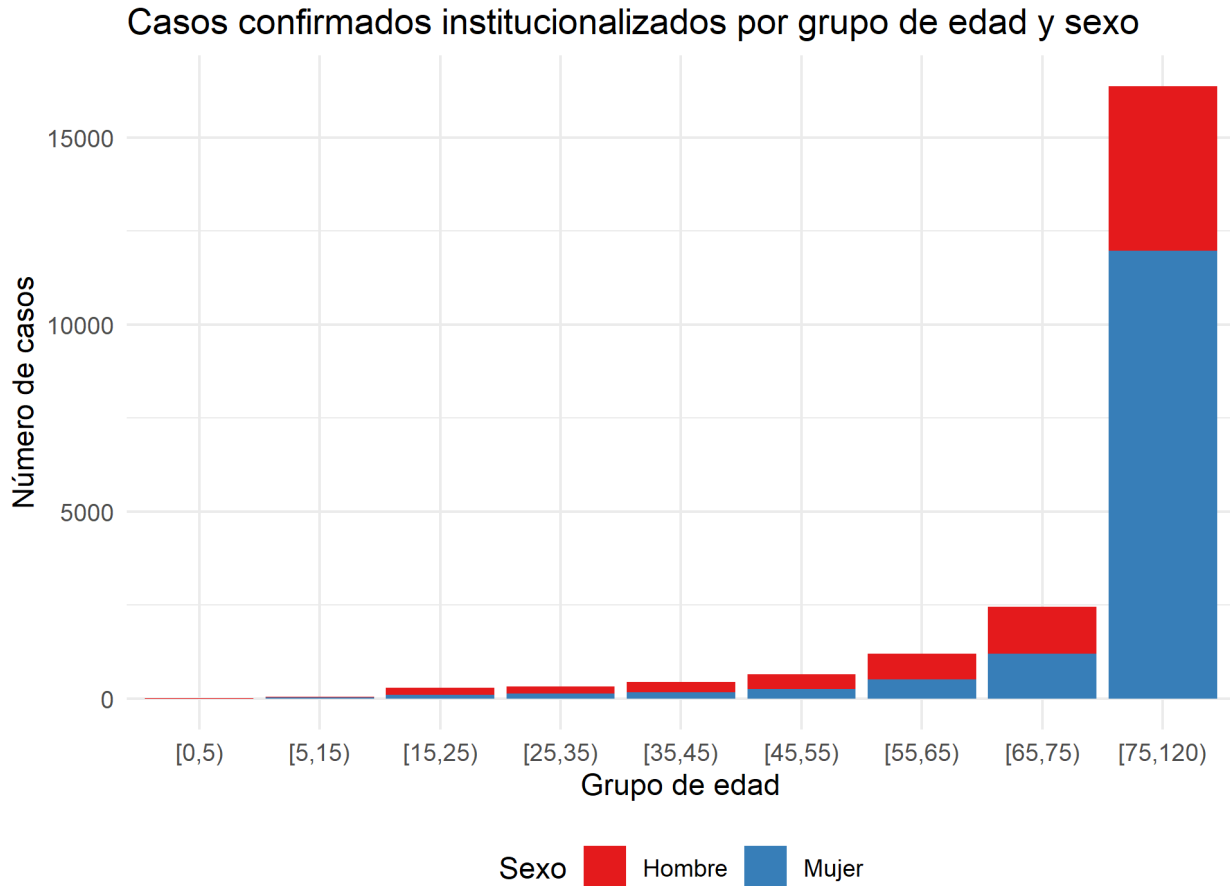


Fuente: Sistema de Vigilancia Epidemiológica de Andalucía (SVEA)

**Tabla de casos confirmados institucionalizados por provincia:**

Provincia	n	Porcentaje
Almería	1038	4.8
Cádiz	1917	8.8
Córdoba	3468	15.9
Granada	3394	15.6
Huelva	685	3.1
Jaén	3028	13.9
Málaga	3901	17.9
Sevilla	4389	20.1
Total	21820	100.1

**Gráfico de casos confirmados institucionalizados por grupo de edad y sexo:**

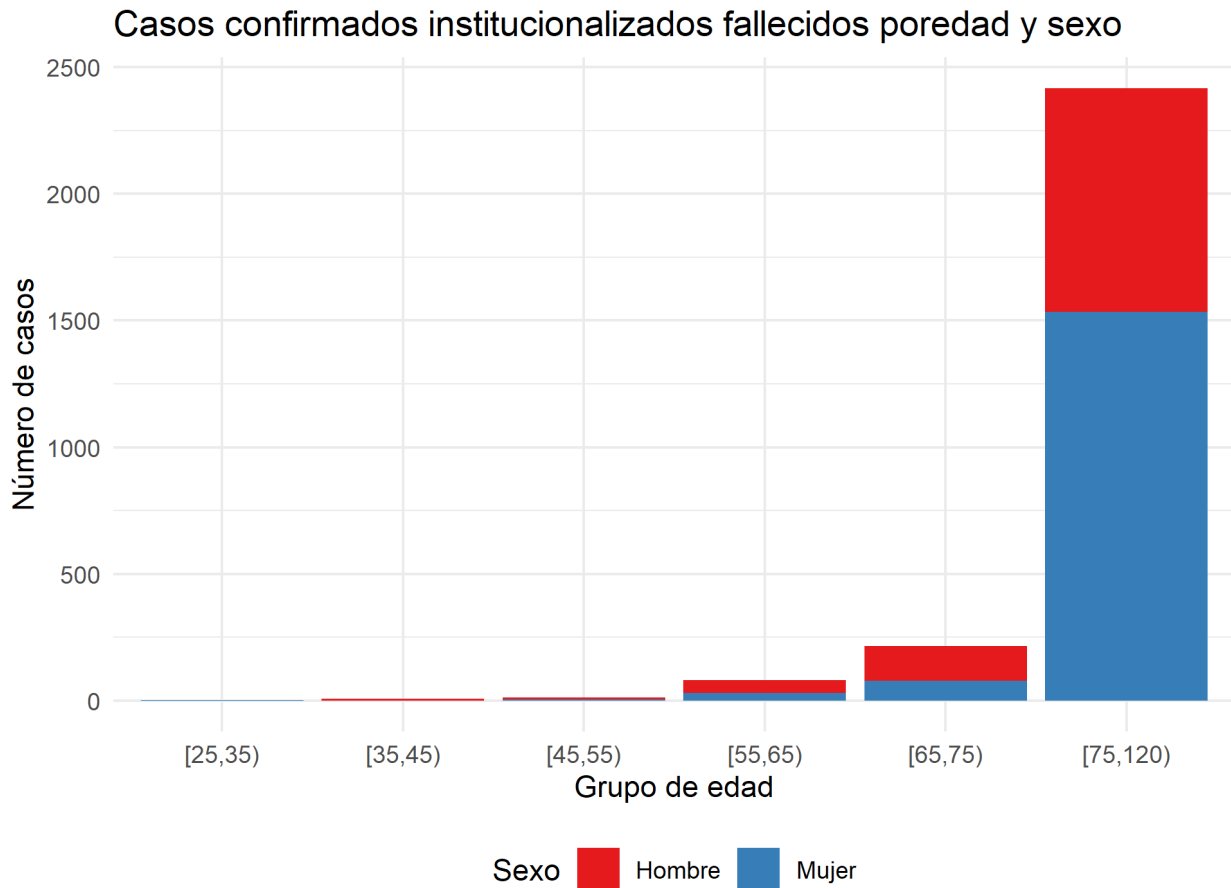


Fuente: Sistema de Vigilancia Epidemiológica de Andalucía (SVEA)

**Tabla casos institucionalizados por grupo de edad y sexo:**

Grupo de edad	Hombre	Mujer	Total
[0,5)	9	3	12
[5,15)	30	28	58
[15,25)	199	96	295
[25,35)	189	128	317
[35,45)	289	162	451
[45,55)	395	263	658
[55,65)	680	519	1199
[65,75)	1262	1195	2457
[75,120)	4395	11978	16373
Total	7448	14372	21820

**Gráfico de casos confirmados institucionalizados fallecidos por grupo de edad y sexo:**



Fuente: Sistema de Vigilancia Epidemiológica de Andalucía (SVEA)

**Tabla de casos confirmados institucionalizados fallecidos por grupo de edad y sexo:**

Grupo de edad	Hombre	Mujer	Total
[25,35)	0	2	2
[35,45)	6	1	7
[45,55)	8	5	13
[55,65)	51	30	81
[65,75)	137	79	216
[75,120)	884	1533	2417
Total	1086	1650	2736

**Gráfico de casos confirmados institucionalizados fallecidos por provincia:**



Fuente: Sistema de Vigilancia Epidemiológica de Andalucía (SVEA)

**Tabla de casos confirmados institucionalizados fallecidos por provincia:**

Provincia	n	Porcentaje
Almería	161	5.9
Cádiz	350	12.8
Córdoba	391	14.3
Granada	462	16.9
Huelva	85	3.1
Jaén	306	11.2
Málaga	444	16.2
Sevilla	537	19.6
Total	2736	100.0

## CASOS CONFIRMADOS EN PROFESIONALES SANITARIOS O SOCIO-SANITARIOS:

- Se han notificado 28609 casos confirmados en profesionales sanitarios o socio-sanitarios.

### **Tabla de casos confirmados en profesionales sanitarios o socio-sanitarios por provincia:**

Provincia	No sanitario en centro sanitario	No sanitario en centro sociosanitario	Sanitario en centro sanitario	Sanitario en centro sociosanitario	Sanitario en otro centro	Total	Fallecidos	Cumulado
Almería	81	178	988	302	144	1669	1	1683
Cádiz	213	265	1721	399	171	2776	2	2778
Córdoba	153	340	1428	565	58	2544	2	2546
Granada	465	717	2957	812	181	5132	5	5137
Huelva	206	164	1210	162	55	1797	1	1798
Jaén	227	409	1554	712	52	2954	2	2956
Málaga	508	607	4266	1157	210	6748	6	6754
Sevilla	408	619	2911	843	191	4972	4	4976
Total	2261	3299	17035	4952	1062	28609	28	28637

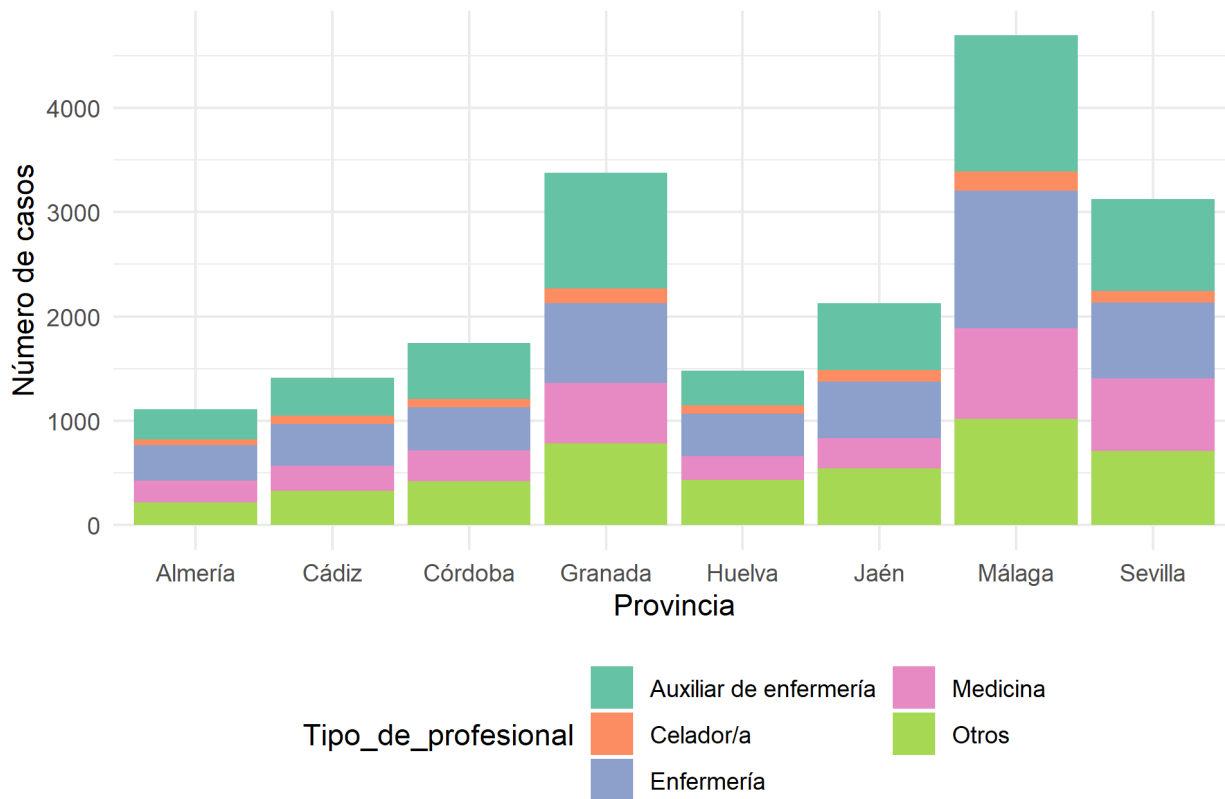
**Tabla de casos confirmados por tipo de profesional:**

Tipo de profesional	n	Porcentaje
NA	9537	33.3
Auxiliar de enfermería	5466	19.1
Enfermería	4899	17.1
Otros	4459	15.6
Medicina	3409	11.9
Celador/a	839	2.9
Total	28609	99.9

**Gráficos de casos confirmados en profesionales sanitarios o socio-sanitarios por provincia:**

Casos confirmados en profesionales sanitarios o socio-sanitarios

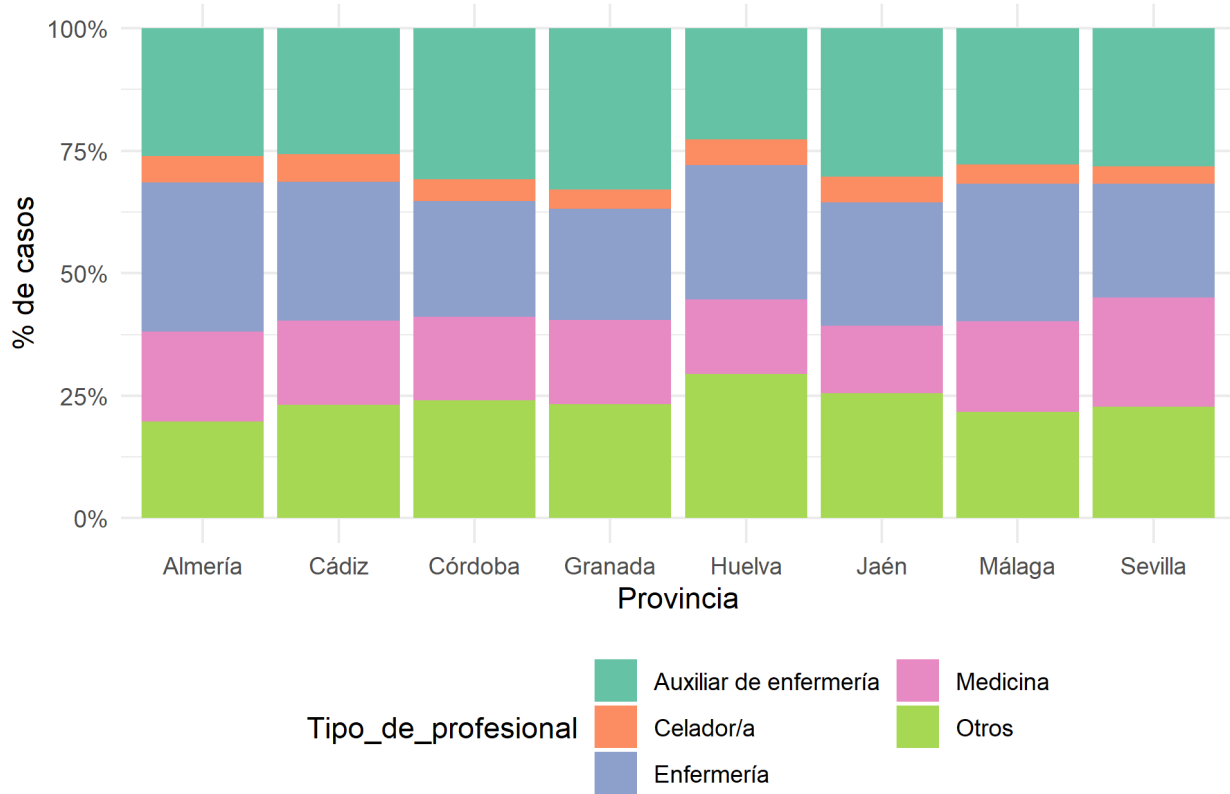
Provincia y tipo de profesional



Fuente: Sistema de Vigilancia Epidemiológica de Andalucía (SVEA)

## Casos confirmados en profesionales sanitarios o socio-sanitarios

Provincia y tipo de profesional



Fuente: Sistema de Vigilancia Epidemiológica de Andalucía (SVEA)

### **Casos confirmados en profesionales sanitario o socio-sanitario por provincia:**

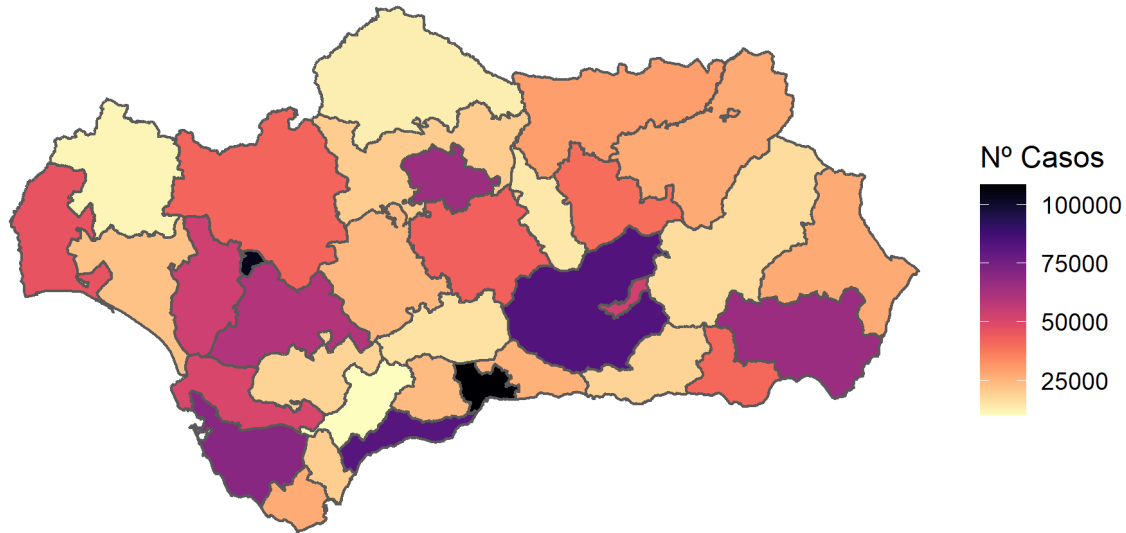
Provincia	n	Porcentaje
Almería	1693	5.9
Cádiz	2769	9.7
Córdoba	2544	8.9
Granada	5132	17.9
Huelva	1797	6.3
Jaén	2954	10.3
Málaga	6748	23.6
Sevilla	4972	17.4
Total	28609	100.0



## MAPAS

### **MAPA: Casos confirmados por distrito :**

Distribución casos confirmados COVID-19 por Distrito

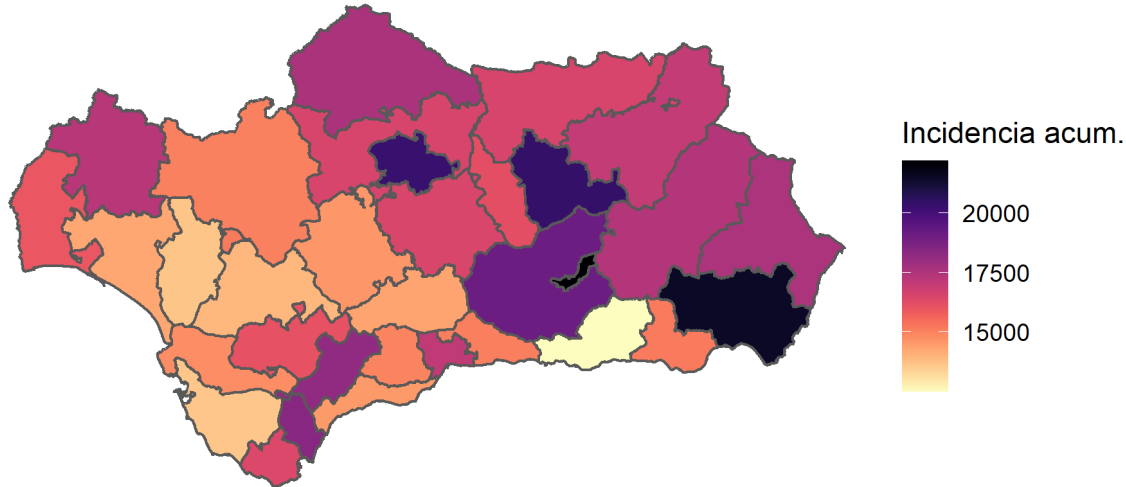


Fuente: Sistema de Vigilancia Epidemiológica de Andalucía (SVEA)

**MAPA: Incidencia acumulada por distrito.**

Distribución casos COVID-19 por Distrito

Incidencia acumulada x 100.000 habitantes



Fuente: Sistema de Vigilancia Epidemiológica de Andalucía (SVEA)

Provincia	Distrito	Casos	Poblacion	Incidencia_acumulada
Granada	Granada	52865	238580	22158.19
Almería	Almería	65739	306153	21472.60
Jaén	Jaén	39856	195495	20387.22
Córdoba	Córdoba	65352	322071	20291.18
Granada	Metropolitano de Granada	83119	435379	19091.18
Cádiz	Campo de Gibraltar Este	19890	108099	18399.80
Málaga	Serranía	9998	54964	18190.09
Córdoba	Córdoba Norte	13150	74770	17587.27
Almería	Levante-Alto Almanzora	27351	155775	17558.02
Granada	Granada Nordeste	16982	97604	17398.88
Huelva	Sierra de Huelva-Andévalo Central	11666	67400	17308.61
Málaga	Málaga	108339	633547	17100.39
Jaén	Jaen Nordeste	27354	160939	16996.50
Córdoba	Guadalquivir	20479	123931	16524.52
Jaén	Jaén Norte	29789	180272	16524.47
Córdoba	Córdoba Sur	42808	259665	16485.86
Cádiz	Campo de Gibraltar Oeste	27168	165431	16422.56
Jaén	Jaén Sur	14667	90484	16209.50



Provincia	Distrito	Casos	Poblacion	Incidencia_acumulada
Cádiz	Sierra de Cádiz	18650	115643	16127.22
Huelva	Huelva-Costa	46383	290301	15977.55
Almería	Poniente de Almería	40948	269864	15173.57
Sevilla	Sevilla	103641	684234	15147.01
Málaga	Axarquía	25955	172068	15084.15
Sevilla	Sevilla Norte	42042	279604	15036.27
Málaga	Valle del Guadalhorce	23925	159698	14981.40
Cádiz	Jerez-Costa Noroeste	50664	342476	14793.45
Sevilla	Sevilla Este	24718	169235	14605.73
Málaga	Costa del Sol	82105	565035	14530.96
Málaga	La Vega	15827	110339	14343.98
Huelva	Condado-Campiña	22428	157062	14279.71
Sevilla	Sevilla Sur	59975	429627	13959.78
Sevilla	Aljarafe	53634	392576	13662.07
Cádiz	Bahía de Cádiz-La Janda	70123	514311	13634.36
Granada	Granada Sur	18729	149775	12504.76
Córdoba	Instituciones Penitenciarias	2	NA	NA

**Tabla de casos por provincia e incidencia acumulada por 100.000 habitantes.**

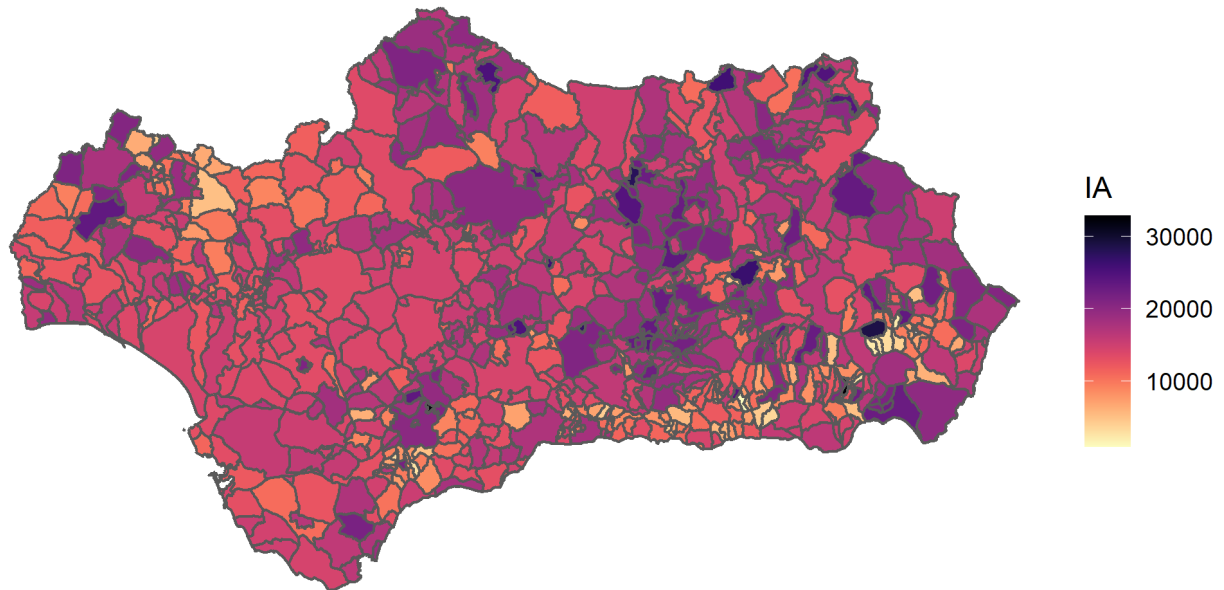
Provincia	Casos	Poblacion	Incidencia_acumulada
Granada	171974	921338	18665.68
Almería	134074	731792	18321.33
Córdoba	142000	780437	18194.93
Jaén	111725	627190	17813.58
Málaga	266382	1695651	15709.72
Huelva	80690	514763	15675.17
Cádiz	187093	1245960	15015.97
Sevilla	284129	1955276	14531.40

## MAPA POR MUNICIPIO

Casos confirmados sin municipio: 5904

Distribución casos COVID-19 por municipio

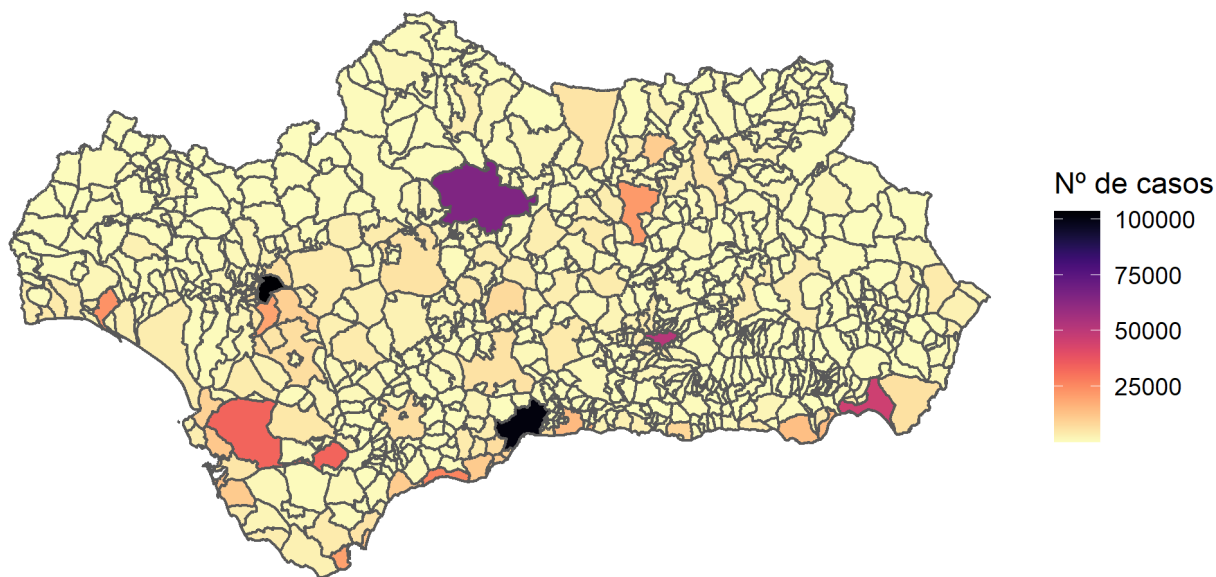
Incidencia acumulada x 100.000 habitantes



Fuente: Sistema de Vigilancia Epidemiológica de Andalucía (SVEA)

## Distribución casos COVID-19 por municipio

Casos confirmados



Fuente: Sistema de Vigilancia Epidemiológica de Andalucía (SVEA)

### **Tabla de casos por municipio e incidencia acumulada por 100.000 habitantes.**

Municipio	CODIGOINE	Casos	poblacion	incidencia
Abla	04001	255	1248	20432.69
Abrucena	04002	192	1183	16229.92
Adra	04003	4026	25412	15842.91
Albanchez	04004	59	687	8588.06
Alboloduy	04005	51	609	8374.38
Albox	04006	2686	12083	22229.58
Alcolea	04007	74	844	8767.77
Alcóntar	04008	49	514	9533.07
Alcudia de Monteagud	04009	9	138	6521.74
Alhabia	04010	104	677	15361.89
Alhama de Almería	04011	833	3691	22568.41
Alicún	04012	24	201	11940.30
Almería	04013	45835	201322	22767.01
Almócita	04014	26	176	14772.73
Alsodux	04015	3	125	2400.00
Antas	04016	703	3315	21206.64
Arboleas	04017	463	4624	10012.98



<b>Municipio</b>	<b>CODIGOINE</b>	<b>Casos</b>	<b>poblacion</b>	<b>incidencia</b>
Armuña de Almanzora	04018	62	300	20666.67
Bacares	04019	72	250	28800.00
Bayárcal	04020	35	312	11217.95
Bayarque	04021	20	216	9259.26
Bédar	04022	65	984	6605.69
Beires	04023	13	120	10833.33
Benahadux	04024	949	4481	21178.31
Benitagla	04026	0	58	0.00
Benizalón	04027	18	262	6870.23
Bentarique	04028	28	240	11666.67
Berja	04029	1921	12563	15290.93
Canjáyar	04030	145	1189	12195.12
Cantoria	04031	512	3365	15215.45
Carboneras	04032	1401	8105	17285.63
Castro de Filabres	04033	3	120	2500.00
Cóbdar	04034	20	178	11235.96
Cuevas del Almanzora	04035	2559	14455	17703.22
Chercos	04036	18	298	6040.27
Chirivel	04037	272	1489	18267.29
Dalías	04038	581	4066	14289.23
Enix	04041	26	514	5058.37
Felix	04043	61	636	9591.19
Fines	04044	400	2104	19011.41
Fiñana	04045	456	1984	22983.87
Fondón	04046	82	994	8249.50
Gádor	04047	505	3034	16644.69
Los Gallardos	04048	430	2902	14817.37
Garrucha	04049	1423	9520	14947.48
Gérgal	04050	174	1080	16111.11
Huécija	04051	60	486	12345.68
Huércal de Almería	04052	3793	17917	21169.84
Huércal-Overa	04053	3998	19432	20574.31
Íllar	04054	133	405	32839.51
Instinción	04055	93	448	20758.93
Laroya	04056	4	198	2020.20
Láujar de Andarax	04057	272	1527	17812.70
Líjar	04058	41	394	10406.09
Lubrín	04059	153	1449	10559.01
Lucainena de las Torres	04060	34	564	6028.37
Lúcar	04061	150	760	19736.84
Macael	04062	1283	5480	23412.41
María	04063	219	1230	17804.88
Mojácar	04064	1020	6778	15048.69
Nacimiento	04065	81	496	16330.65
Níjar	04066	6302	31666	19901.47
Ohanes	04067	46	558	8243.73
Olula de Castro	04068	4	191	2094.24
Olula del Río	04069	1273	6256	20348.47
Oria	04070	299	2239	13354.18
Padules	04071	63	414	15217.39



<b>Municipio</b>	<b>CODIGOINE</b>	<b>Casos</b>	<b>poblacion</b>	<b>incidencia</b>
Partaloa	04072	52	1035	5024.15
Paterna del Río	04073	23	365	6301.37
Pechina	04074	872	4103	21252.74
Pulpí	04075	2157	10358	20824.48
Purchena	04076	256	1664	15384.62
Rágol	04077	39	303	12871.29
Rioja	04078	273	1453	18788.71
Roquetas de Mar	04079	14430	98433	14659.72
Santa Cruz de Marchena	04080	18	199	9045.23
Santa Fe de Mondújar	04081	64	461	13882.86
Senés	04082	11	289	3806.23
Serón	04083	292	2033	14363.01
Sierro	04084	37	379	9762.53
Somontín	04085	45	443	10158.01
Sorbas	04086	398	2436	16338.26
Suflí	04087	11	196	5612.24
Tabernas	04088	685	3717	18428.84
Taberno	04089	97	974	9958.93
Tahal	04090	32	336	9523.81
Terque	04091	53	365	14520.55
Tíjola	04092	825	3548	23252.54
Turre	04093	519	3781	13726.53
Turrillas	04094	17	248	6854.84
Uleila del Campo	04095	89	822	10827.25
Urrácal	04096	41	350	11714.29
Velegique	04097	7	230	3043.48
Vélez-Blanco	04098	284	1874	15154.75
Vélez-Rubio	04099	1204	6546	18392.91
Vera	04100	3062	16996	18016.00
Viator	04101	1343	5978	22465.71
Vícar	04102	3870	26899	14387.15
Zurgena	04103	355	2956	12009.47
Las Tres Villas	04901	28	565	4955.75
El Ejido	04902	13665	83758	16314.86
La Mojonera	04903	1398	9191	15210.53
Balanegra	04904	469	3105	15104.67
Alcalá de los Gazules	11001	653	5226	12495.22
Alcalá del Valle	11002	1195	5043	23696.21
Algar	11003	209	1428	14635.85
Algeciras	11004	20177	123078	16393.67
Algodonales	11005	925	5506	16799.85
Arcos de la Frontera	11006	4665	30818	15137.26
Barbate	11007	3379	22556	14980.49
Los Barrios	11008	3848	23777	16183.71
Benaocaz	11009	61	673	9063.89
Bornos	11010	1303	7654	17023.78
El Bosque	11011	347	2137	16237.72
Cádiz	11012	15944	115439	13811.62
Castellar de la Frontera	11013	660	3057	21589.79



<b>Municipio</b>	<b>CODIGOINE</b>	<b>Casos</b>	<b>poblacion</b>	<b>incidencia</b>
Conil de la Frontera	11014	3487	22775	15310.65
Chiclana de la Frontera	11015	11039	85150	12964.18
Chipiona	11016	2492	19246	12948.15
Espera	11017	578	3869	14939.26
El Gastor	11018	261	1729	15095.43
Grazalema	11019	298	2013	14803.78
Jerez de la Frontera	11020	33459	213105	15700.71
Jimena de la Frontera	11021	1169	6707	17429.55
La Línea de la Concepción	11022	11998	63630	18855.89
Medina Sidonia	11023	1251	11773	10626.01
Olvera	11024	1306	8062	16199.45
Paterna de Rivera	11025	802	5453	14707.50
Prado del Rey	11026	774	5590	13846.15
El Puerto de Santa María	11027	11775	88703	13274.64
Puerto Real	11028	5048	41700	12105.52
Puerto Serrano	11029	1229	6942	17703.83
Rota	11030	3257	29282	11122.87
San Fernando	11031	13444	95001	14151.43
Sanlúcar de Barrameda	11032	9463	69205	13673.87
San Roque	11033	5461	31571	17297.52
Setenil de las Bodegas	11034	500	2741	18241.52
Tarifa	11035	2614	18183	14376.07
Torre Alháquime	11036	151	796	18969.85
Trebujena	11037	1134	7016	16163.06
Ubrique	11038	2375	16605	14302.92
Vejer de la Frontera	11039	1850	12622	14656.95
Villaluenga del Rosario	11040	57	455	12527.47
Villamartín	11041	2228	12134	18361.63
Zahara	11042	84	1379	6091.37
Benalup-Casas Viejas	11901	1174	6986	16805.04
San José del Valle	11902	707	4433	15948.57
San Martín del Tesorillo	11903	371	2801	13245.27
Adamuz	14001	648	4137	15663.52
Aguilar de la Frontera	14002	2445	13382	18270.81
Alcaracejos	14003	222	1470	15102.04
Almedinilla	14004	342	2370	14430.38
Almodóvar del Río	14005	1446	7932	18229.95
Añora	14006	330	1530	21568.63
Baena	14007	3139	19045	16482.02
Belalcázar	14008	613	3235	18949.00
Belmez	14009	491	2921	16809.31
Benamejí	14010	1244	4963	25065.48
Los Blázquez	14011	103	664	15512.05





<b>Municipio</b>	<b>CODIGOINE</b>	<b>Casos</b>	<b>poblacion</b>	<b>incidencia</b>
Bujalance	14012	1341	7320	18319.67
Cabra	14013	3327	20347	16351.30
Cañete de las Torres	14014	422	2923	14437.22
Carcabuey	14015	252	2371	10628.43
Cardeña	14016	172	1471	11692.73
La Carlota	14017	2154	14079	15299.38
El Carpio	14018	908	4363	20811.37
Castro del Río	14019	1009	7767	12990.86
Conquista	14020	37	366	10109.29
Córdoba	14021	65323	326039	20035.33
Doña Mencía	14022	1212	4615	26262.19
Dos Torres	14023	392	2394	16374.27
Encinas Reales	14024	358	2254	15882.87
Espejo	14025	406	3289	12344.18
Espiel	14026	474	2405	19708.94
Fernán-Núñez	14027	1782	9651	18464.41
Fuente la Lancha	14028	40	342	11695.91
Fuente Obejuna	14029	611	4501	13574.76
Fuente Palmera	14030	1454	9766	14888.39
Fuente-Tójar	14031	98	666	14714.71
La Granjuela	14032	82	439	18678.82
Guadalcázar	14033	253	1559	16228.35
El Guijo	14034	51	352	14488.64
Hinojosa del Duque	14035	1416	6707	21112.27
Hornachuelos	14036	602	4480	13437.50
Iznájar	14037	522	4134	12627.00
Lucena	14038	7780	42733	18206.07
Luque	14039	478	2976	16061.83
Montalbán de Córdoba	14040	598	4467	13387.06
Montemayor	14041	669	3856	17349.59
Montilla	14042	3430	22739	15084.22
Montoro	14043	1568	9293	16872.92
Monturque	14044	268	1943	13793.10
Moriles	14045	666	3701	17995.14
Nueva Carteya	14046	908	5341	17000.56
Obejo	14047	186	2008	9262.95
Palenciana	14048	344	1465	23481.23
Palma del Río	14049	3761	20928	17971.14
Pedro Abad	14050	712	2815	25293.07
Pedroche	14051	373	1482	25168.69
Peñarroya-Pueblonuevo	14052	1892	10561	17914.97
Posadas	14053	1246	7318	17026.51
Pozoblanco	14054	3200	17204	18600.33
Priego de Córdoba	14055	3215	22367	14373.85
Puente Genil	14056	4633	29943	15472.73
La Rambla	14057	1125	7529	14942.22
Rute	14058	1658	9898	16750.86
San Sebastián de los Ballesteros	14059	127	804	15796.02
Santaella	14060	639	4614	13849.15
Santa Eufemia	14061	147	743	19784.66



<b>Municipio</b>	<b>CODIGOINE</b>	<b>Casos</b>	<b>poblacion</b>	<b>incidencia</b>
Torrecampo	14062	194	1040	18653.85
Valenzuela	14063	169	1118	15116.28
Valsequillo	14064	57	348	16379.31
La Victoria	14065	234	2289	10222.80
Villa del Río	14066	1235	7067	17475.59
Villafranca de Córdoba	14067	788	4860	16213.99
Villaharta	14068	111	621	17874.40
Villanueva de Córdoba	14069	1280	8671	14761.85
Villanueva del Duque	14070	250	1448	17265.19
Villanueva del Rey	14071	186	1015	18325.12
Villaralto	14072	106	1118	9481.22
Villaviciosa de Córdoba	14073	382	3200	11937.50
El Viso	14074	424	2517	16845.45
Zuheros	14075	80	635	12598.43
Fuente Carreteros	14901	125	1148	10888.50
La Guijarrosa	14902	173	1379	12545.32
Agrón	18001	51	260	19615.38
Alamedilla	18002	102	569	17926.19
Albolote	18003	3607	18962	19022.26
Albondón	18004	52	712	7303.37
Albuñán	18005	49	409	11980.44
Albuñol	18006	903	7353	12280.70
Albuñuelas	18007	156	802	19451.37
Aldeire	18010	119	630	18888.89
Alfacar	18011	1144	5488	20845.48
Algarinejo	18012	468	2467	18970.41
Alhama de Granada	18013	943	5867	16072.95
Alhendín	18014	1659	9509	17446.63
Alicún de Ortega	18015	38	471	8067.94
Almegíjar	18016	25	337	7418.40
Almuñécar	18017	2900	25927	11185.25
Alquife	18018	96	580	16551.72
Arenas del Rey	18020	93	653	14241.96
Armillá	18021	4810	24340	19761.71
Atarfe	18022	3649	18960	19245.78
Baza	18023	3352	20430	16407.24
Beas de Granada	18024	186	980	18979.59
Beas de Guadix	18025	60	329	18237.08
Benalúa	18027	605	3310	18277.95
Benalúa de las Villas	18028	139	1054	13187.86
Benamaurel	18029	349	2260	15442.48
Bérchules	18030	81	712	11376.40
Bubión	18032	39	298	13087.25
Busquístar	18033	68	279	24372.76
Cacín	18034	44	568	7746.48
Cádiar	18035	156	1465	10648.46
Cájar	18036	954	5205	18328.53
Calicasas	18037	76	638	11912.23
Campotéjar	18038	193	1229	15703.82
Caniles	18039	517	4021	12857.50



<b>Municipio</b>	<b>CODIGOINE</b>	<b>Casos</b>	<b>poblacion</b>	<b>incidencia</b>
Cáñar	18040	43	377	11405.84
Capileira	18042	75	563	13321.49
Carataunas	18043	7	201	3482.59
Cástaras	18044	2	235	851.06
Castilléjar	18045	213	1321	16124.15
Castril	18046	320	2020	15841.58
Cenes de la Vega	18047	1509	8153	18508.52
Cijuela	18048	715	3415	20937.04
Cogollos de Guadix	18049	99	642	15420.56
Cogollos de la Vega	18050	417	2007	20777.28
Colomera	18051	298	1302	22887.86
Cortes de Baza	18053	201	1844	10900.22
Cortes y Graena	18054	101	982	10285.13
Cúllar	18056	550	4091	13444.15
Cúllar Vega	18057	1413	7547	18722.67
Chauchina	18059	1340	5552	24135.45
Chimeneas	18061	216	1251	17266.19
Churriana de la Vega	18062	3324	15689	21186.82
Darro	18063	325	1634	19889.84
Dehesas de Guadix	18064	74	422	17535.55
Dehesas Viejas	18065	83	688	12063.95
Deifontes	18066	423	2600	16269.23
Diezma	18067	115	764	15052.36
Dílar	18068	311	2092	14866.16
Dólar	18069	100	628	15923.57
Dúdar	18070	44	327	13455.66
Dúrcal	18071	1292	7111	18169.03
Escúzar	18072	177	791	22376.74
Ferreira	18074	38	301	12624.58
Fonelas	18076	180	978	18404.91
Fornes	18077	76	556	13669.06
Freila	18078	104	939	11075.61
Fuente Vaqueros	18079	1052	4384	23996.35
Galera	18082	169	1071	15779.65
Gobernador	18083	11	229	4803.49
Gójar	18084	967	5909	16364.87
Gor	18085	97	744	13037.63
Gorafe	18086	29	383	7571.80
Granada	18087	51342	233648	21974.08
Guadahortuna	18088	216	1872	11538.46
Guadix	18089	3685	18436	19988.07
Gualchos	18093	710	5190	13680.15
Güéjar Sierra	18094	485	2857	16975.85
Güevéjar	18095	418	2640	15833.33
Huélago	18096	85	401	21197.01
Huéneja	18097	154	1170	13162.39
Huéscar	18098	1672	7195	23238.36
Huétor de Santillán	18099	345	1882	18331.56
Huétor Tájar	18100	2085	10399	20050.00
Huétor Vega	18101	2410	12035	20024.93
Íllora	18102	1951	10065	19384.00
Ítrabo	18103	69	991	6962.66
Iznalloz	18105	1102	5120	21523.44



<b>Municipio</b>	<b>CODIGOINE</b>	<b>Casos</b>	<b>poblacion</b>	<b>incidencia</b>
Játar	18106	68	623	10914.93
Jayena	18107	179	1052	17015.21
Jérez del Marquesado	18108	164	955	17172.77
Jete	18109	40	927	4314.99
Jun	18111	788	3853	20451.60
Juviles	18112	10	135	7407.41
La Calahorra	18114	158	668	23652.69
Láchar	18115	758	3513	21577.00
Lanjarón	18116	420	3530	11898.02
Lanteira	18117	119	564	21099.29
Lecrín	18119	246	2156	11410.02
Lentegí	18120	28	333	8408.41
Lobras	18121	6	133	4511.28
Loja	18122	4296	20419	21039.23
Lugros	18123	31	310	10000.00
Lújar	18124	27	483	5590.06
La Malahá	18126	299	1784	16760.09
Maracena	18127	4312	22306	19331.12
Marchal	18128	58	414	14009.66
Moclín	18132	669	3622	18470.46
Molvízar	18133	259	2772	9343.43
Monachil	18134	1504	8007	18783.56
Montefrío	18135	937	5313	17635.99
Montejícar	18136	287	2110	13601.90
Montillana	18137	164	1129	14526.13
Moraleda de Zafayona	18138	488	3117	15656.08
Motril	18140	8361	58460	14302.09
Murtas	18141	20	455	4395.60
Nigüelas	18143	185	1185	15611.81
Nívar	18144	178	1036	17181.47
Ogíjares	18145	2923	14348	20372.18
Orce	18146	221	1185	18649.79
Órgiva	18147	700	5784	12102.35
Otívar	18148	81	1011	8011.87
Villa de Otura	18149	1155	6982	16542.54
Padul	18150	1655	8694	19036.12
Pampaneira	18151	26	317	8201.89
Pedro Martínez	18152	302	1138	26537.79
Peligros	18153	2589	11492	22528.72
La Peza	18154	154	1167	13196.23
Pinos Genil	18157	275	1490	18456.38
Pinos Puente	18158	2298	9894	23226.20
Píñar	18159	130	1103	11786.04
Polícar	18161	23	263	8745.25
Polopos	18162	131	1722	7607.43
Pórtugos	18163	52	368	14130.43
Puebla de Don Fadrique	18164	439	2238	19615.73
Pulianas	18165	1147	5466	20984.27
Purullena	18167	528	2306	22896.79
Quéntar	18168	173	947	18268.22



<b>Municipio</b>	<b>CODIGOINE</b>	<b>Casos</b>	<b>poblacion</b>	<b>incidencia</b>
Rubite	18170	23	382	6020.94
Salar	18171	470	2621	17932.09
Salobreña	18173	1384	12513	11060.50
Santa Cruz del Comercio	18174	111	531	20903.95
Santa Fe	18175	3163	15222	20779.14
Soportújar	18176	27	264	10227.27
Sorvilán	18177	52	527	9867.17
Torre-Cardela	18178	69	716	9636.87
Torvizcón	18179	72	625	11520.00
Trevélez	18180	84	736	11413.04
Turón	18181	8	232	3448.28
Ugíjar	18182	528	2517	20977.35
Válor	18183	69	677	10192.02
Vélez de Benaudalla	18184	307	2890	10622.84
Ventas de Huelma	18185	131	657	19939.12
Villanueva de las Torres	18187	56	562	9964.41
Villanueva Mesía	18188	354	2021	17516.08
Víznar	18189	158	993	15911.38
Zafarraya	18192	343	2120	16179.25
La Zubia	18193	3903	19330	20191.41
Zújar	18194	410	2544	16116.35
La Taha	18901	106	670	15820.90
El Valle	18902	119	907	13120.18
Nevada	18903	218	1072	20335.82
Alpujarra de la Sierra	18904	69	969	7120.74
Las Gábias	18905	3936	21543	18270.44
Los Guájares	18906	58	1053	5508.07
Valle del Zalabí	18907	317	2105	15059.38
Villamena	18908	161	934	17237.69
Morelábor	18909	93	572	16258.74
El Pinar	18910	64	865	7398.84
Vegas del Genil	18911	1977	11432	17293.56
Cuevas del Campo	18912	293	1744	16800.46
Zagra	18913	240	885	27118.64
Valderrubio	18914	422	2066	20425.94
Domingo Pérez de Granada	18915	131	878	14920.27
Torrenueva Costa	18916	251	2796	8977.11
Alájar	21001	80	759	10540.18
Aljaraque	21002	3218	21474	14985.56
El Almendro	21003	98	840	11666.67
Almonaster la Real	21004	285	1788	15939.60
Almonte	21005	3506	24507	14306.12
Alosno	21006	464	3933	11797.61
Aracena	21007	1567	8255	18982.43
Aroche	21008	544	3054	17812.70
Arroyomolinos de León	21009	62	947	6546.99
Ayamonte	21010	3329	21104	15774.26
Beas	21011	614	4341	14144.21
Berrocal	21012	35	303	11551.16



<b>Municipio</b>	<b>CODIGOINE</b>	<b>Casos</b>	<b>poblacion</b>	<b>incidencia</b>
Bollullos Par del Condado	21013	2052	14387	14262.88
Bonares	21014	675	6060	11138.61
Cabezas Rubias	21015	75	706	10623.23
Cala	21016	80	1159	6902.50
Calañas	21017	491	2768	17738.44
El Campillo	21018	297	2024	14673.91
Campofrío	21019	118	713	16549.79
Cañaveral de León	21020	43	396	10858.59
Cartaya	21021	3349	20083	16675.80
Castaño del Robledo	21022	16	228	7017.54
El Cerro de Andévalo	21023	546	2327	23463.69
Corteconcepción	21024	86	536	16044.78
Cortegana	21025	966	4602	20990.87
Cortelazor	21026	31	299	10367.89
Cumbres de Enmedio	21027	2	51	3921.57
Cumbres de San Bartolomé	21028	24	376	6382.98
Cumbres Mayores	21029	343	1749	19611.21
Chucena	21030	318	2223	14304.99
Encinasola	21031	272	1310	20763.36
Escacena del Campo	21032	374	2287	16353.30
Fuenteheridos	21033	100	709	14104.37
Galaroza	21034	179	1382	12952.24
Gibraleón	21035	1611	12737	12648.19
La Granada de Río-Tinto	21036	23	243	9465.02
El Granado	21037	74	532	13909.77
Higuera de la Sierra	21038	197	1291	15259.49
Hinojales	21039	33	330	10000.00
Hinojos	21040	489	3961	12345.37
Huelva	21041	23479	143837	16323.34
Isla Cristina	21042	4186	21393	19567.15
Jabugo	21043	400	2260	17699.12
Lepe	21044	4242	27880	15215.21
Linares de la Sierra	21045	25	262	9541.98
Lucena del Puerto	21046	527	3261	16160.69
Manzanilla	21047	277	2118	13078.38
Los Marines	21048	48	399	12030.08
Minas de Riotinto	21049	503	3812	13195.17
Moguer	21050	3007	21867	13751.31
La Nava	21051	18	258	6976.74
Nerva	21052	804	5169	15554.27
Niebla	21053	633	4116	15379.01
La Palma del Condado	21054	2025	10801	18748.26
Palos de la Frontera	21055	1821	11742	15508.43
Paterna del Campo	21056	417	3457	12062.48
Paymogo	21057	126	1162	10843.37
Puebla de Guzmán	21058	361	3092	11675.29
Puerto Moral	21059	47	278	16906.47
Punta Umbría	21060	2137	15355	13917.29



<b>Municipio</b>	<b>CODIGOINE</b>	<b>Casos</b>	<b>poblacion</b>	<b>incidencia</b>
Rociana del Condado	21061	1009	7939	12709.41
Rosal de la Frontera	21062	359	1697	21154.98
San Bartolomé de la Torre	21063	558	3761	14836.48
San Juan del Puerto	21064	1223	9411	12995.43
Sanlúcar de Guadiana	21065	45	403	11166.25
San Silvestre de Guzmán	21066	116	614	18892.51
Santa Ana la Real	21067	56	475	11789.47
Santa Bárbara de Casa	21068	97	1043	9300.10
Santa Olalla del Cala	21069	237	2022	11721.07
Trigueros	21070	1015	7862	12910.20
Valdelarco	21071	14	231	6060.61
Valverde del Camino	21072	2561	12750	20086.27
Villablanca	21073	407	2885	14107.45
Villalba del Alcor	21074	648	3366	19251.34
Villanueva de las Cruces	21075	62	387	16020.67
Villanueva de los Castillejos	21076	344	2825	12176.99
Villarrasa	21077	352	2211	15920.40
Zalamea la Real	21078	390	3054	12770.14
Zufre	21079	40	796	5025.13
La Zarza-Perrunal	21902	138	1253	11013.57
Albanchez de Mágina	23001	154	1011	15232.44
Alcalá la Real	23002	3757	21709	17306.19
Alcaudete	23003	1473	10483	14051.32
Aldeaquemada	23004	124	476	26050.42
Andújar	23005	5444	36615	14868.22
Arjona	23006	825	5515	14959.20
Arjonilla	23007	462	3571	12937.55
Arquillos	23008	225	1722	13066.20
Baeza	23009	3042	15791	19264.14
Bailén	23010	3460	17548	19717.35
Baños de la Encina	23011	450	2576	17468.94
Beas de Segura	23012	838	5100	16431.37
Begíjar	23014	445	3009	14788.97
Bélmez de la Moraleda	23015	300	1569	19120.46
Benatae	23016	60	445	13483.15
Cabra del Santo Cristo	23017	241	1782	13524.13
Cambil	23018	565	2683	21058.52
Campillo de Arenas	23019	414	1751	23643.63
Canena	23020	237	1814	13065.05
Carboneros	23021	72	591	12182.74
La Carolina	23024	2114	15160	13944.59
Castellar	23025	670	3292	20352.37
Castillo de Locubín	23026	644	4049	15905.16



<b>Municipio</b>	<b>CODIGOINE</b>	<b>Casos</b>	<b>poblacion</b>	<b>incidencia</b>
Cazalilla	23027	224	803	27895.39
Cazorla	23028	1322	7352	17981.50
Chiclana de Segura	23029	99	955	10366.49
Chilluévar	23030	209	1410	14822.70
Escañuela	23031	121	944	12817.80
Espeluy	23032	139	620	22419.35
Frailles	23033	316	1585	19936.91
Fuensanta de Martos	23034	409	3038	13462.80
Fuerte del Rey	23035	291	1355	21476.01
Génave	23037	146	590	24745.76
La Guardia de Jaén	23038	982	4983	19707.00
Guarromán	23039	490	2739	17889.74
Lahiguera	23040	320	1686	18979.83
Higuera de Calatrava	23041	109	614	17752.44
Hinojares	23042	28	373	7506.70
Hornos	23043	89	594	14983.16
Huelma	23044	1219	5744	21222.14
Huesa	23045	445	2490	17871.49
Ibros	23046	434	2827	15351.96
La Iruela	23047	278	1879	14795.10
Iznatoraf	23048	163	942	17303.61
Jabalquinto	23049	306	2017	15171.05
Jaén	23050	21788	112757	19322.97
Jamilena	23051	798	3271	24396.21
Jimena	23052	273	1269	21513.00
Jódar	23053	1853	11634	15927.45
Larva	23054	53	474	11181.43
Linares	23055	10450	57353	18220.49
Lopera	23056	659	3652	18044.91
Lupión	23057	111	820	13536.59
Mancha Real	23058	2581	11328	22784.25
Marmolejo	23059	923	6763	13647.79
Martos	23060	3775	24343	15507.54
Mengíbar	23061	2273	9997	22736.82
Montizón	23062	200	1689	11841.33
Navas de San Juan	23063	663	4528	14642.23
Noalejo	23064	341	1932	17650.10
Orcera	23065	438	1791	24455.61
Peal de Becerro	23066	712	5240	13587.79
Pegalajar	23067	615	2875	21391.30
Porcuna	23069	775	6156	12589.34
Pozo Alcón	23070	1063	4731	22468.82
Puente de Génave	23071	319	2159	14775.36
La Puerta de Segura	23072	400	2234	17905.10
Quesada	23073	879	5196	16916.86
Rus	23074	401	3531	11356.56
Sabiote	23075	733	3886	18862.58
Santa Elena	23076	95	890	10674.16
Santiago de Calatrava	23077	58	675	8592.59
Santisteban del Puerto	23079	759	4463	17006.50
Santo Tomé	23080	336	2129	15782.06





<b>Municipio</b>	<b>CODIGOINE</b>	<b>Casos</b>	<b>poblacion</b>	<b>incidencia</b>
Segura de la Sierra	23081	360	1803	19966.72
Siles	23082	296	2220	13333.33
Sorihuela del Guadalimar	23084	171	1098	15573.77
Torreblascopedro	23085	390	2508	15550.24
Torredelcampo	23086	3465	14142	24501.48
Torredonjimeno	23087	2558	13632	18764.67
Torreperogil	23088	1340	7222	18554.42
Torres	23090	209	1372	15233.24
Torres de Albánchez	23091	111	770	14415.58
Úbeda	23092	5153	34329	15010.63
Valdepeñas de Jaén	23093	714	3679	19407.45
Vilches	23094	550	4409	12474.48
Villacarrillo	23095	2190	10673	20519.07
Villanueva de la Reina	23096	399	3038	13133.64
Villanueva del Arzobispo	23097	1417	8078	17541.47
Villardompardo	23098	132	968	13636.36
Los Villares	23099	1255	6020	20847.18
Villarodrigo	23101	63	391	16112.53
Cárcheles	23901	210	1332	15765.77
Bedmar y Garcéz	23902	502	2633	19065.70
Villatorres	23903	775	4298	18031.64
Santiago-Pontones	23904	389	2911	13363.11
Arroyo del Ojanco	23905	438	2287	19151.73
Alameda	29001	1026	5387	19045.85
Alcaucín	29002	305	2279	13383.06
Alfarnate	29003	165	1065	15492.96
Alfarnatejo	29004	52	364	14285.71
Algarrobo	29005	1047	6556	15970.10
Algatocín	29006	139	814	17076.17
Alhaurín de la Torre	29007	7160	41170	17391.30
Alhaurín el Grande	29008	3987	25358	15722.85
Almáchar	29009	273	1817	15024.77
Almargen	29010	411	1947	21109.40
Almogía	29011	268	3792	7067.51
Álora	29012	1971	13112	15032.03
Alozaina	29013	241	2061	11693.35
Alpandeire	29014	21	263	7984.79
Antequera	29015	5915	41318	14315.79
Árchez	29016	33	385	8571.43
Archidona	29017	1023	8168	12524.49
Ardales	29018	276	2506	11013.57
Arenas	29019	125	1177	10620.22
Arriate	29020	700	4082	17148.46
Atajate	29021	5	169	2958.58
Benadalid	29022	16	233	6866.95
Benahavís	29023	656	7748	8466.70
Benalauría	29024	39	438	8904.11
Benalmádena	29025	10151	69144	14680.96
Benamargosa	29026	173	1535	11270.36
Benamocarra	29027	402	3046	13197.64



<b>Municipio</b>	<b>CODIGOINE</b>	<b>Casos</b>	<b>poblacion</b>	<b>incidencia</b>
Benaolán	29028	268	1453	18444.60
Benarrabá	29029	49	446	10986.55
El Borge	29030	139	922	15075.92
El Burgo	29031	162	1792	9040.18
Campillos	29032	1245	8387	14844.40
Canillas de Aceituno	29033	118	1680	7023.81
Canillas de Albaida	29034	55	759	7246.38
Cañete la Real	29035	319	1633	19534.60
Carratraca	29036	70	740	9459.46
Cartajima	29037	19	242	7851.24
Cártama	29038	3471	26738	12981.52
Casabermeja	29039	652	3629	17966.38
Casarabonela	29040	282	2514	11217.18
Casares	29041	702	6883	10199.04
Coín	29042	3861	22673	17029.07
Colmenar	29043	519	3409	15224.41
Comares	29044	83	1330	6240.60
Cómpeta	29045	346	3967	8721.96
Cortes de la Frontera	29046	396	3065	12920.07
Cuevas Bajas	29047	102	1370	7445.26
Cuevas del Becerro	29048	513	1597	32122.73
Cuevas de San Marcos	29049	616	3601	17106.36
Cútar	29050	59	616	9577.92
Estepona	29051	10728	70228	15275.96
Faraján	29052	57	261	21839.08
Frigiliana	29053	319	3062	10418.03
Fuengirola	29054	10305	82837	12440.09
Fuente de Piedra	29055	465	2662	17468.07
Gaucín	29056	234	1589	14726.24
Genalguacil	29057	29	393	7379.13
Guaro	29058	300	2280	13157.89
Humilladero	29059	416	3297	12617.53
Igualeja	29060	71	752	9441.49
Istán	29061	201	1494	13453.82
Iznate	29062	94	907	10363.84
Jimera de Líbar	29063	35	379	9234.83
Jubrique	29064	51	523	9751.43
Júzcar	29065	16	214	7476.64
Macharaviaya	29066	30	513	5847.95
Málaga	29067	100795	578460	17424.71
Manilva	29068	2164	16439	13163.82
Marbella	29069	26498	147633	17948.56
Mijas	29070	11127	85397	13029.73
Moclinejo	29071	186	1251	14868.11
Mollina	29072	557	5276	10557.24
Monda	29073	371	2697	13756.03
Montejaque	29074	152	949	16016.86
Nerja	29075	2828	21144	13374.95
Ojén	29076	500	3816	13102.73
Parauta	29077	12	239	5020.92
Periana	29079	459	3089	14859.18
Pizarra	29080	1304	9444	13807.71



<b>Municipio</b>	<b>CODIGOINE</b>	<b>Casos</b>	<b>poblacion</b>	<b>incidencia</b>
Pujerra	29081	8	308	2597.40
Rincón de la Victoria	29082	6710	48768	13759.02
Riogordo	29083	352	2723	12926.92
Ronda	29084	6824	33730	20231.25
Salares	29085	24	173	13872.83
Sayalonga	29086	169	1568	10778.06
Sedella	29087	24	576	4166.67
Sierra de Yeguas	29088	546	3318	16455.70
Teba	29089	654	3744	17467.95
Tolox	29090	224	2136	10486.89
Torrox	29091	2031	17943	11319.18
Totalán	29092	53	737	7191.32
Valle de Abdalajís	29093	236	2502	9432.45
Vélez-Málaga	29094	14840	82365	18017.36
Villanueva de	29095	433	4148	10438.77
Algaidas				
Villanueva del	29096	438	3362	13027.96
Rosario				
Villanueva del	29097	805	5308	15165.79
Trabuco				
Villanueva de Tapia	29098	137	1460	9383.56
Viñuela	29099	190	2055	9245.74
Yunquera	29100	357	2869	12443.36
Torremolinos	29901	8973	69166	12973.14
Villanueva de la	29902	464	3288	14111.92
Concepción				
Montecorto	29903	54	586	9215.02
Serrato	29904	101	482	20954.36
Aguadulce	41001	231	2035	11351.35
Alanís	41002	253	1706	14830.01
Albaida del Aljarafe	41003	440	3201	13745.70
Alcalá de Guadaíra	41004	9839	75533	13026.09
Alcalá del Río	41005	2205	12186	18094.53
Alcolea del Río	41006	389	3347	11622.35
La Algaba	41007	3257	16503	19735.81
Algámitas	41008	229	1253	18276.14
Almadén de la Plata	41009	118	1307	9028.31
Almensilla	41010	658	6175	10655.87
Arahal	41011	2828	19533	14478.06
Aznalcázar	41012	693	4588	15104.62
Aznalcóllar	41013	576	6083	9469.01
Badolatosa	41014	433	3079	14063.01
Benacazón	41015	952	7222	13181.94
Bollullos de la	41016	1275	10931	11664.07
Mitación				
Bormujos	41017	3119	22180	14062.22
Brenes	41018	2027	12501	16214.70
Burguillos	41019	924	6766	13656.52
Las Cabezas de San	41020	2239	16358	13687.49
Juan				
Camas	41021	3980	27560	14441.22
La Campana	41022	790	5238	15082.09
Cantillana	41023	2121	10736	19755.96



<b>Municipio</b>	<b>CODIGOINE</b>	<b>Casos</b>	<b>poblacion</b>	<b>incidencia</b>
Carmona	41024	3859	28834	13383.51
Carrión de los Céspedes	41025	335	2547	13152.73
Casariche	41026	976	5429	17977.53
Castilblanco de los Arroyos	41027	642	4899	13104.72
Castilleja de Guzmán	41028	435	2833	15354.75
Castilleja de la Cuesta	41029	2277	17516	12999.54
Castilleja del Campo	41030	66	640	10312.50
El Castillo de las Guardas	41031	145	1468	9877.38
Cazalla de la Sierra	41032	596	4684	12724.17
Constantina	41033	705	5864	12022.51
Coria del Río	41034	4543	30908	14698.46
Coripe	41035	95	1238	7673.67
El Coronil	41036	484	4717	10260.76
Los Corrales	41037	574	3938	14575.93
Dos Hermanas	41038	19548	135050	14474.64
Écija	41039	5790	39893	14513.82
Espartinas	41040	1977	15824	12493.68
Estepa	41041	1940	12497	15523.73
Fuentes de Andalucía	41042	1049	7152	14667.23
El Garrobo	41043	146	782	18670.08
Gelves	41044	1192	10193	11694.30
Gerena	41045	1089	7674	14190.77
Gilena	41046	631	3727	16930.51
Gines	41047	1708	13428	12719.69
Guadalcanal	41048	303	2608	11618.10
Guillena	41049	1745	12903	13523.99
Herrera	41050	968	6464	14975.25
Huévar del Aljarafe	41051	423	3060	13823.53
Lantejuela	41052	567	3846	14742.59
Lebrija	41053	3820	27578	13851.62
Lora de Estepa	41054	128	873	14662.08
Lora del Río	41055	3112	18630	16704.24
La Luisiana	41056	559	4578	12210.57
El Madroño	41057	22	287	7665.51
Mairena del Alcor	41058	3068	23698	12946.24
Mairena del Aljarafe	41059	6568	46555	14108.04
Marchena	41060	2749	19329	14222.15
Marinaleda	41061	354	2592	13657.41
Martín de la Jara	41062	418	2665	15684.80
Los Molares	41063	612	3518	17396.25
Montellano	41064	1034	7053	14660.43
Morón de la Frontera	41065	3855	27633	13950.71
Las Navas de la Concepción	41066	140	1542	9079.12
Olivares	41067	1465	9466	15476.44
Osuna	41068	2477	17621	14057.09
Los Palacios y Villafranca	41069	5306	38548	13764.66



<b>Municipio</b>	<b>CODIGOINE</b>	<b>Casos</b>	<b>poblacion</b>	<b>incidencia</b>
Palomares del Río	41070	1177	8843	13309.96
Paradas	41071	974	6857	14204.46
Pedrera	41072	891	5158	17274.14
El Pedroso	41073	205	2009	10204.08
Peñaflor	41074	605	3639	16625.45
Pilas	41075	2382	13952	17072.82
Pruna	41076	306	2605	11746.64
La Puebla de Cazalla	41077	1537	10932	14059.64
La Puebla de los Infantes	41078	328	2980	11006.71
La Puebla del Río	41079	1620	11920	13590.60
El Real de la Jara	41080	167	1494	11178.05
La Rinconada	41081	6341	39062	16233.17
La Roda de Andalucía	41082	594	4175	14227.54
El Ronquillo	41083	192	1377	13943.36
El Rubio	41084	416	3369	12347.88
Salteras	41085	728	5564	13084.11
San Juan de Aznalfarache	41086	2912	21774	13373.75
Sanlúcar la Mayor	41087	1634	13943	11719.14
San Nicolás del Puerto	41088	61	596	10234.90
Santiponce	41089	1361	8538	15940.50
El Saucejo	41090	656	4235	15489.96
Sevilla	41091	103210	691395	14927.79
Tocina	41092	1259	9486	13272.19
Tomares	41093	3530	25455	13867.61
Umbrete	41094	1267	9000	14077.78
Utrera	41095	6809	50962	13360.94
Valencina de la Concepción	41096	989	7776	12718.62
Villamanrique de la Condesa	41097	617	4477	13781.55
Villanueva del Ariscal	41098	955	6591	14489.46
Villanueva del Río y Minas	41099	696	4847	14359.40
Villanueva de San Juan	41100	139	1090	12752.29
Villaverde del Río	41101	1391	7842	17737.82
El Viso del Alcor	41102	3065	19324	15861.11
Cañada Rosal	41901	321	3325	9654.14
Isla Mayor	41902	752	5825	12909.87
El Cuervo de Sevilla	41903	1460	8656	16866.91
El Palmar de Troya	41904	497	2343	21212.12