

ACUERDO DE 12 DE ABRIL DE 2022, DEL CONSEJO DE GOBIERNO, POR EL QUE SE TOMA CONOCIMIENTO DEL INFORME DE LA CONSEJERÍA DE SALUD Y FAMILIAS SOBRE LA EVOLUCIÓN DE LA PANDEMIA DEL COVID-19 EN LA COMUNIDAD AUTÓNOMA DE ANDALUCÍA A FECHA 12 DE ABRIL DE 2022.

RELACIÓN DE DOCUMENTOS:


TODOS LOS DOCUMENTOS DEL EXPEDIENTE SON ACCESIBLES

Nº de orden	Denominación del documento
1	Informe sobre la evolución de la pandemia.

En virtud de lo establecido en el Acuerdo de 17 de diciembre de 2013, del Consejo de Gobierno, por el que se adoptan medidas para la transparencia del Consejo de Gobierno de la Junta de Andalucía, y dando cumplimiento a las Instrucciones de coordinación para asegurar la homogeneidad en el tratamiento de la información en cumplimiento de lo establecido en el citado Acuerdo, se emite la presente propuesta sobre la aplicación de los límites de acceso de los documentos que integran el expediente relativo al asunto indicado.

LA VICECONSEJERA

Se hace constar que puede haber censuras parciales en los documentos relacionados en virtud de lo establecido en la normativa vigente en materia de protección de datos de carácter personal.

Código Seguro de Verificación: VH5DP3LN28KHMGY4K6VG27CTV8HSPU. Permite la verificación de la integridad de una copia de este documento electrónico en la dirección: https://ws050.juntadeandalucia.es/verificarFirma			
FIRMADO POR	CATALINA MONTSERRAT GARCIA CARRASCO	FECHA	08/04/2022
ID. FIRMA	VH5DP3LN28KHMGY4K6VG27CTV8HSPU	PÁGINA	1/1
			

INFORME ALERTA COVID19 ANDALUCÍA



Servicio de Vigilancia y Salud Laboral.
12 abril 2022



Nota metodológica: La definición de caso confirmado ha sufrido cambios a lo largo del tiempo. Desde el 15 de marzo la definición de caso para la declaración epidemiológica incluye: casos hospitalizados y casos de cualquier gravedad no hospitalizados que pertenezcan a personal sanitario, sociosanitario así como otros servicios esenciales y grupos vulnerables. A partir del 12 de abril se incluyen en los datos de casos confirmados los casos confirmados por test rápidos. A partir del 25 de septiembre se incluyen también como caso confirmado con infección activa, los casos diagnosticados por test rápido de antígeno. Estos últimos casos se presentan en este informe junto a los casos confirmados por PCR como casos confirmados por pruebas diagnósticas de infección activa (PDIA).

Los datos presentados en este informe están en continua revisión y ciertas oscilaciones diarias pueden deberse a procesos de depuración y consolidación de datos.

RESUMEN

Se resumen las principales características de los casos de COVID19 a día 2022-04-12.

Provincia	Confirmados	Confirmado PDIA	Confirmado serología	Confirmados fallecidos	Confirmados recuperados
Almería	138580	138255	325	1167	135132
Cádiz	195002	194604	398	1799	188998
Córdoba	147125	146585	540	1346	142240
Granada	175794	174953	841	2117	169687
Huelva	84271	84040	231	490	80303
Jaén	114993	114427	566	1323	111644
Málaga	279184	277191	1993	2371	269710
Sevilla	291816	290934	882	2829	282495
Total	1426765	1420989	5776	13442	1380209

- La incidencia acumulada para la Comunidad Autónoma de Andalucía es de: 1.684^4 casos por 100.000 habitantes.
- La incidencia acumulada de casos confirmados PDIA en Andalucía es de: 1.6772^4 casos por 100.000 habitantes.
- La incidencia acumulada en los últimos 14 días por fecha de diagnóstico para la Comunidad Autónoma de Andalucía es de: 179.18 casos por 100.000 habitantes.
- La incidencia acumulada en los últimos 14 días por fecha de diagnóstico de casos confirmados por PDIA en Andalucía es de: 179.06 casos por 100.000 habitantes.
- Se han notificado 13442 fallecimientos, siendo la letalidad del 0.94%.



Incidencia acumulada en los últimos 14 días por fecha de diagnóstico. Casos confirmados totales y confirmados PDIA:

Provincia	Incidencia acumulada <14 días	Incidencia acumulada PDIA <14 días
Almería	204.98	204.98
Cádiz	177.69	177.69
Córdoba	218.98	218.60
Granada	138.28	138.28
Huelva	208.06	207.67
Jaén	190.69	190.69
Málaga	212.66	212.43
Sevilla	133.54	133.48
Andalucía	179.18	179.06

Tabla resumen de casos confirmados hospitalizados:

Provincia	Hospitalizados	UCI	Altas hospitalarias	Altas hospitalarias sin fallecimientos
Almería	5648	879	5086	4400
Cádiz	7724	731	6463	5146
Córdoba	7059	787	6753	5598
Granada	11219	1236	10525	8702
Huelva	3917	269	3363	2964
Jaén	6420	554	6297	5151
Málaga	13555	1130	12423	10403
Sevilla	15805	1416	14547	12107
Total	71347	7002	65457	54471

Tabla de casos confirmados fallecidos por grupo de edad y sexo:

Grupo de edad	Hombre	Mujer	Total	Porcentaje
[0,5)	2	2	4	0.0
[5,15)	3	1	4	0.0
[15,25)	19	13	32	0.2
[25,35)	40	29	69	0.5
[35,45)	94	53	147	1.1
[45,55)	325	142	467	3.5
[55,65)	922	393	1315	9.8
[65,75)	1681	731	2412	17.9
[75,120)	4482	4507	8989	66.9
Total	7568	5871	13439	99.9

Tabla de casos confirmados en profesionales sanitarios o socio-sanitarios por provincia:

Provincia	No sanitario en centro sanitario	No sanitario en centro sociosanitario	Sanitario en centro sanitario	Sanitario en centro sociosanitario	Sanitario en otro centro	Total	Fallecidos	Cumulado
Almería	82	179	995	313	145	1714	1	1689
Cádiz	218	278	1774	406	172	2848	6	2781
Córdoba	164	386	1483	650	59	2742	3	2611
Granada	469	741	2997	839	181	5227	7	5100
Huelva	239	181	1374	190	57	2041	0	1596
Jaén	257	446	1694	767	57	3221	5	3014
Málaga	533	671	4560	1287	211	7262	2	6796
Sevilla	417	681	2984	894	192	5168	9	4947
Total	2379	3563	17861	5346	1074	30223	33	28534

Tabla de casos confirmados por tipo de profesional sanitario o socio-sanitario:

Tipo de profesional	n	Porcentaje
NA	9920	32.8
Auxiliar de enfermería	5855	19.4
Enfermería	5158	17.1
Otros	4831	16.0
Medicina	3575	11.8
Celador/a	884	2.9
Total	30223	100.0

Tabla de casos confirmados institucionalizados y fallecidos institucionalizados:

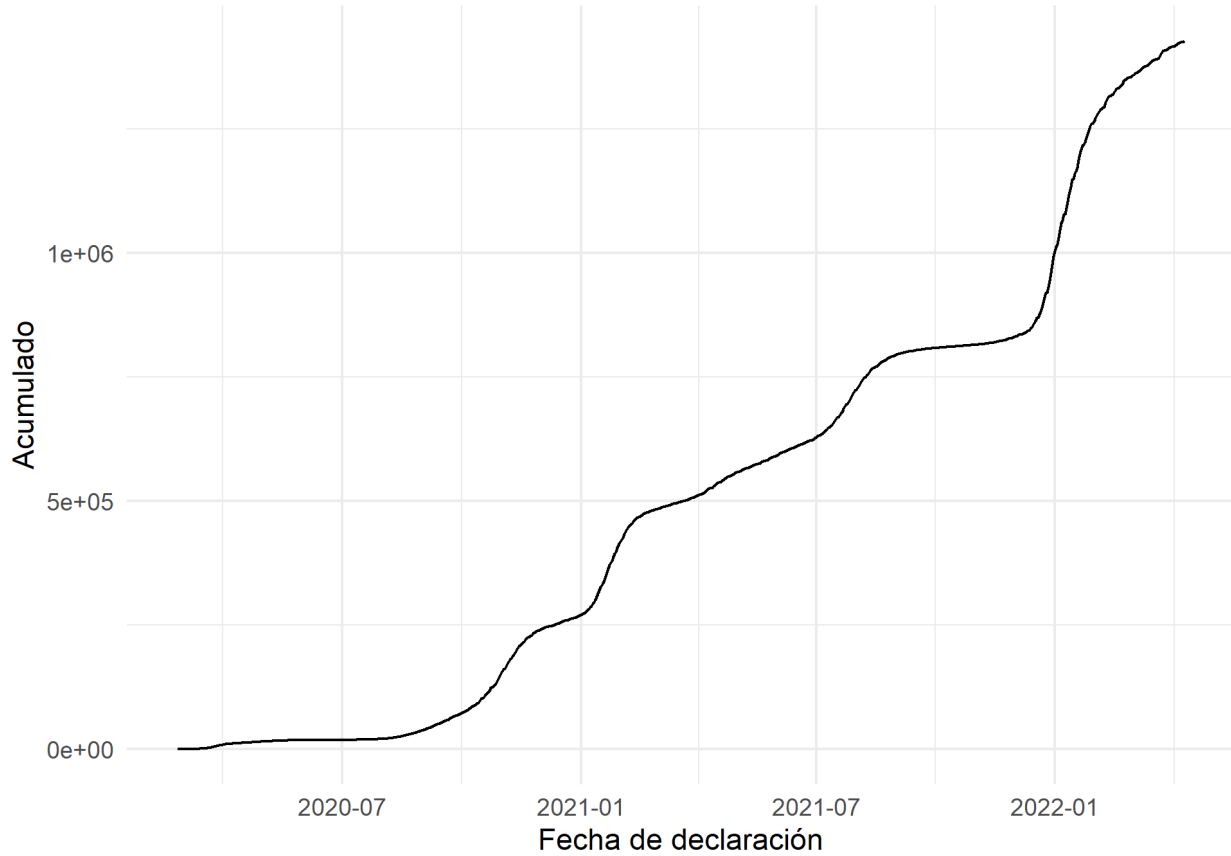
Provincia	Residencias de mayores	Otro tipo de institución	Fallecidos Residencias de mayores	Fallecidos Otro tipo de institución
Almería	1020	305	168	9
Cádiz	1813	405	349	5
Córdoba	3350	650	393	9
Granada	2920	789	434	31
Huelva	590	246	81	7
Jaén	2990	425	310	10
Málaga	3473	1214	435	32
Sevilla	4068	846	534	31
Total	20224	4880	2704	134

INFORME EPIDEMIOLÓGICO DE CASOS CONFIRMADOS

Tablas y gráficos de casos confirmados de coronavirus COVID-19 a fecha:

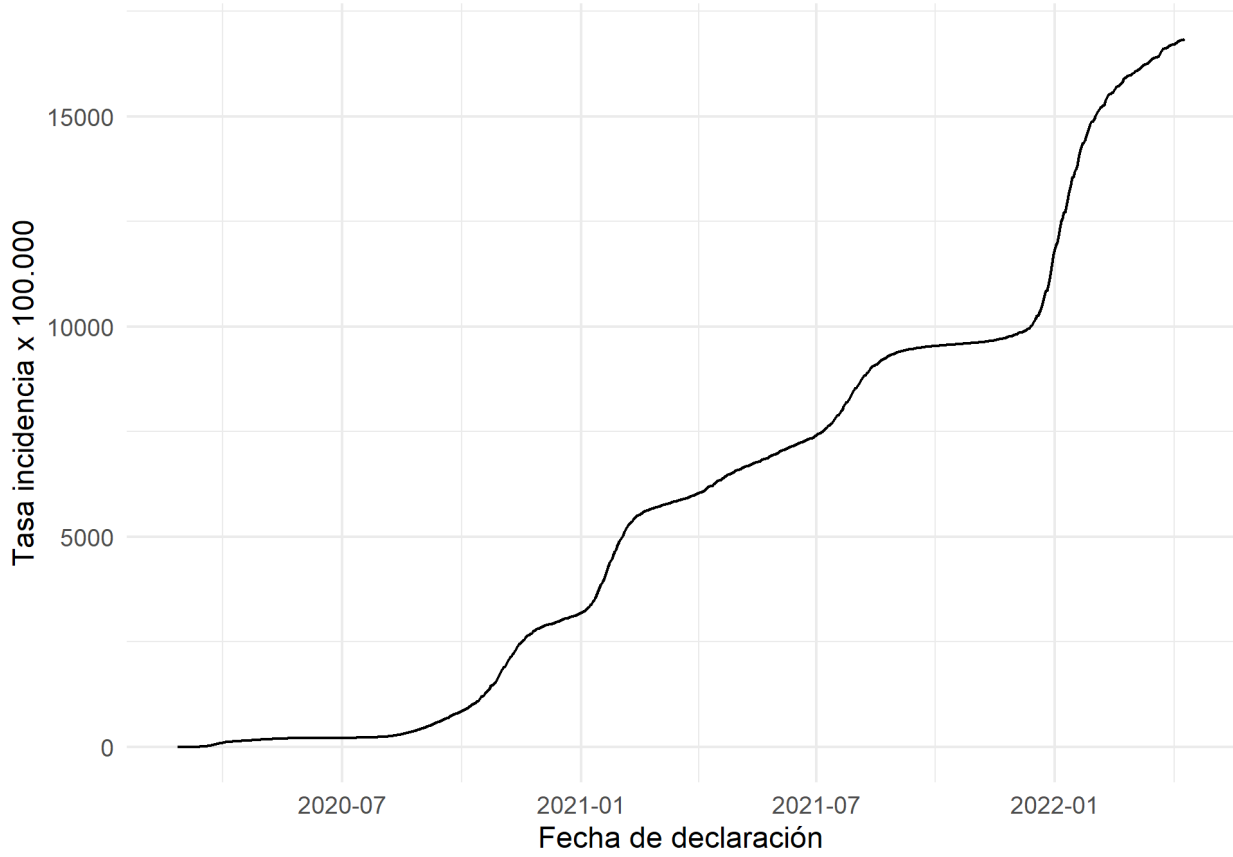
2022-04-12 : 1426765

Evolución casos confirmados Andalucía



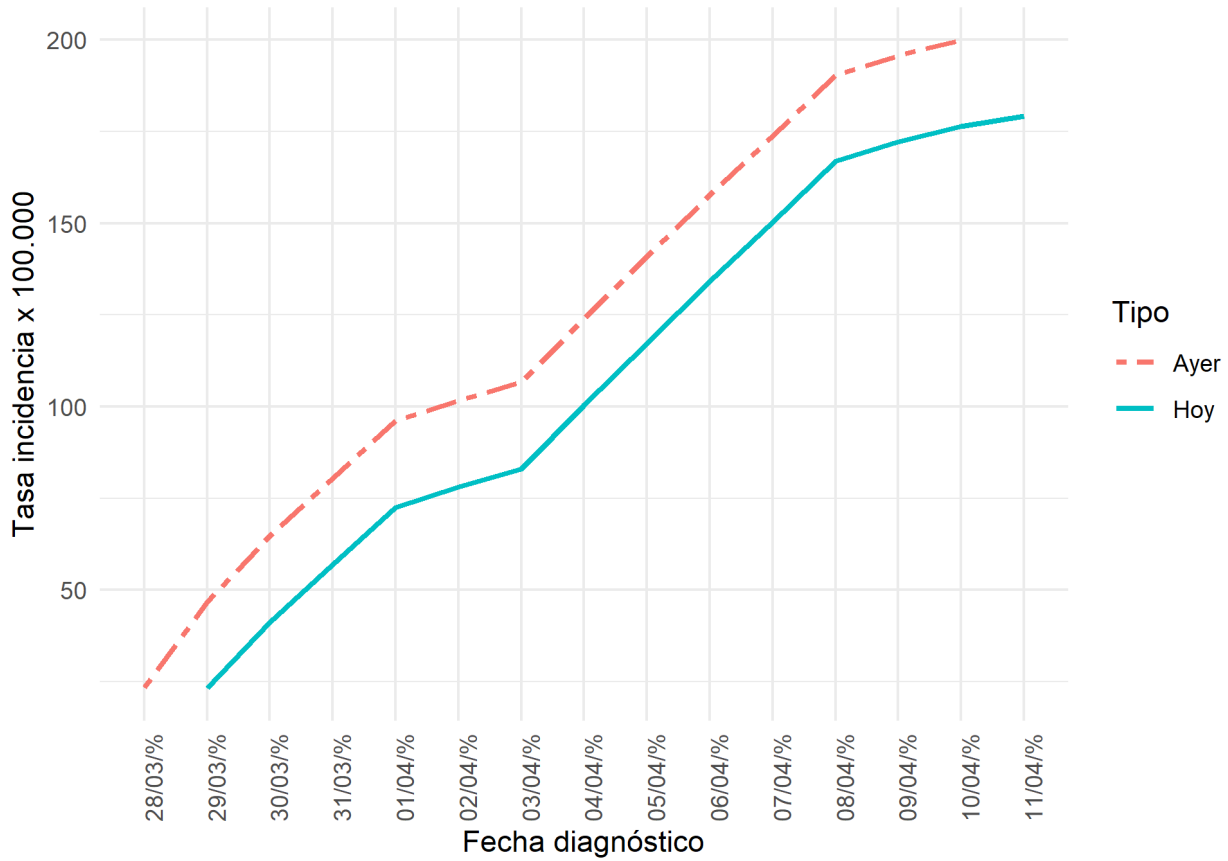
Fuente: Sistema de Vigilancia Epidemiológica de Andalucía (SVEA)

Evolución incidencia acumulada Andalucía



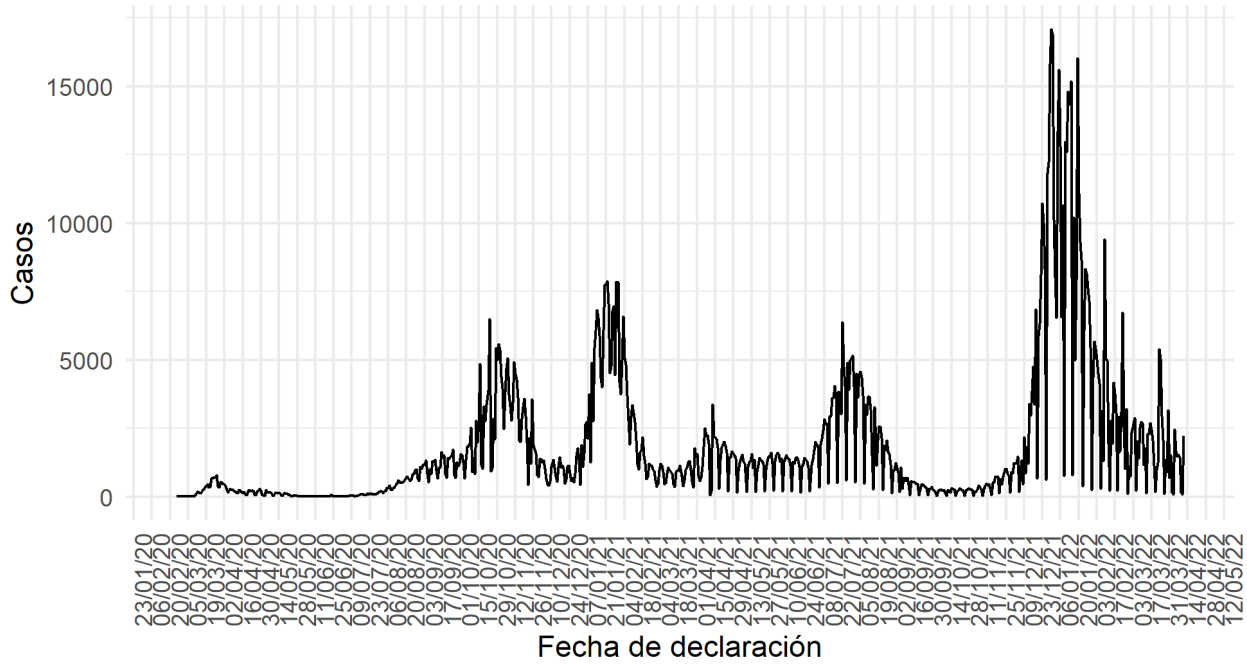
Fuente: Sistema de Vigilancia Epidemiológica de Andalucía (SVEA)

Evolución incidencia acumulada <14 días Andalucía



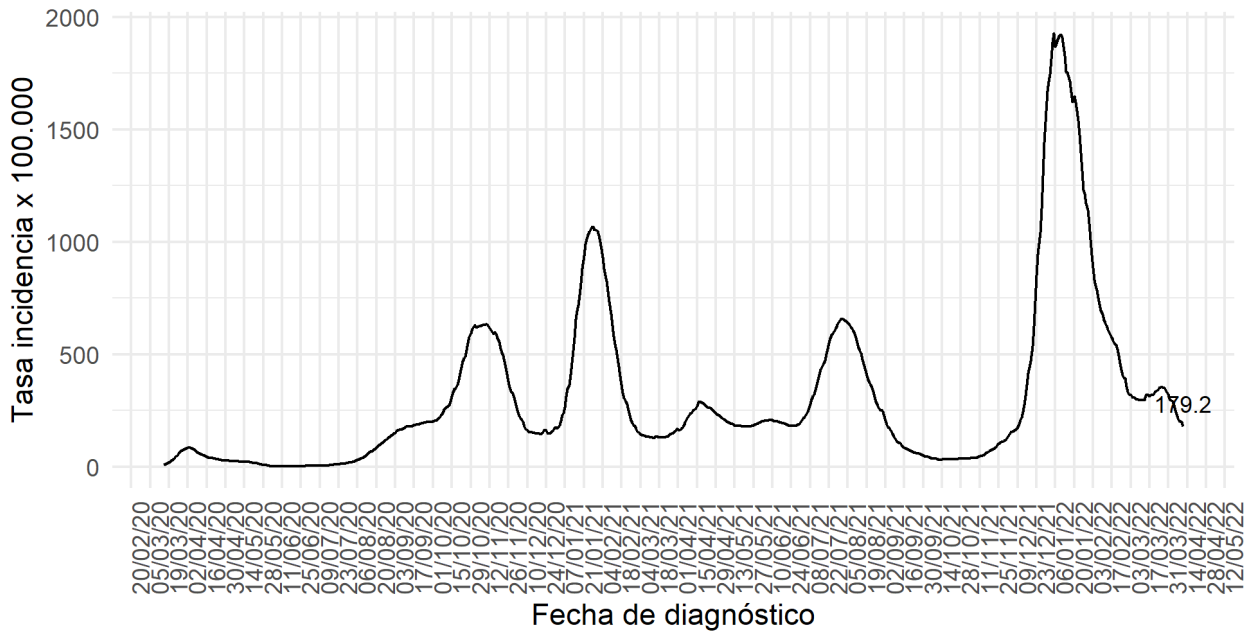
Fuente: Sistema de Vigilancia Epidemiológica de Andalucía (SVEA)

Evolución casos confirmados Andalucía



Fuente: Sistema de Vigilancia Epidemiológica de Andalucía (SVEA)

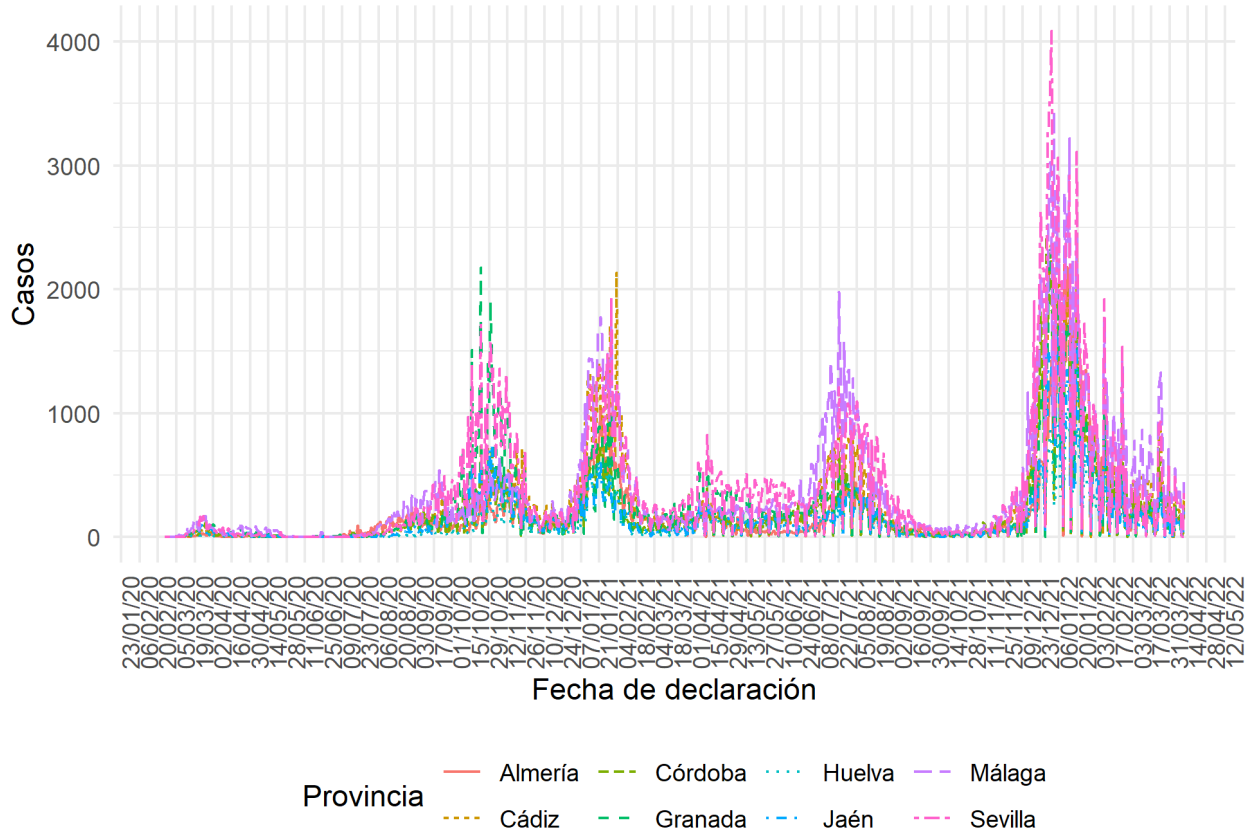
Evolución incidencia acumulada últimos 14 días de fecha diagnóstico Andalucía



Fuente: Sistema de Vigilancia Epidemiológica de Andalucía (SVEA)

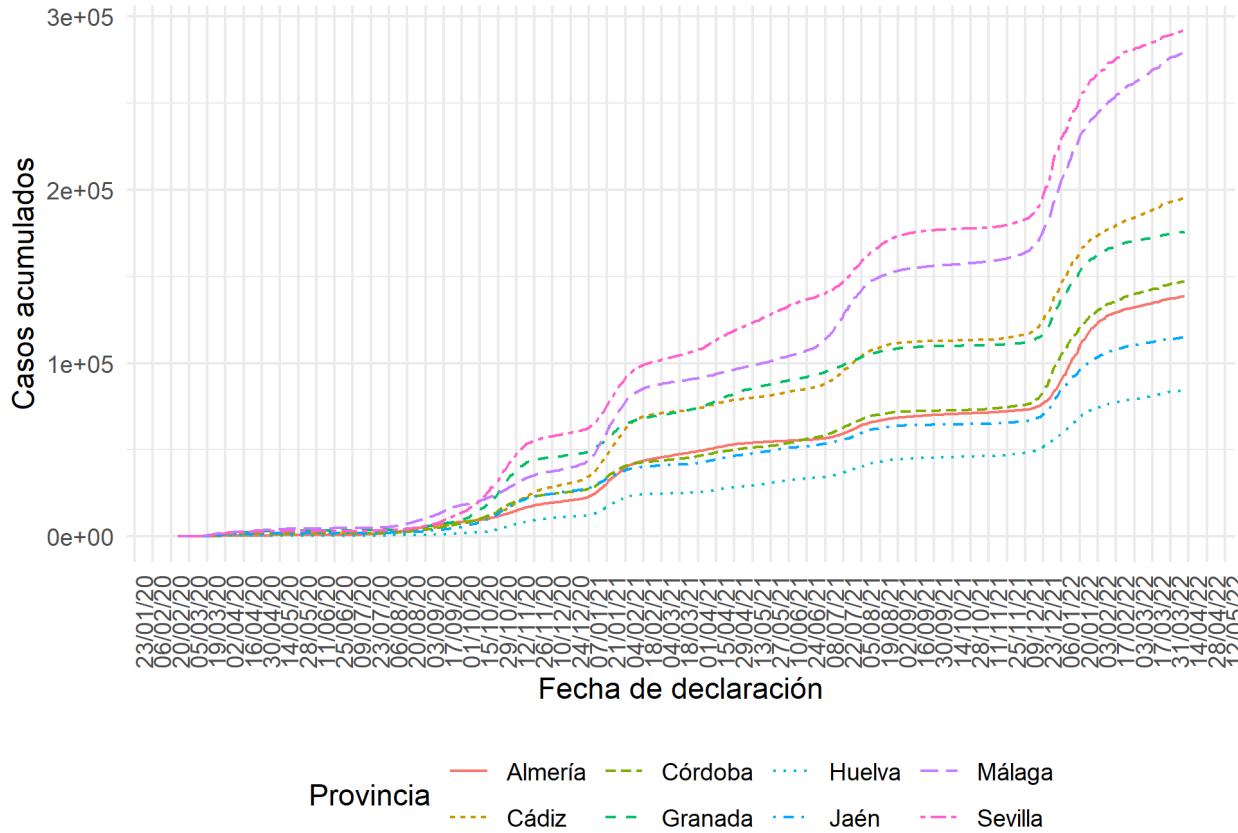
En las curvas epidemiológicas basadas en la fecha de declaración deben tomarse como provisionales al menos los 3 últimos días por la posibilidad de aparición de nuevos casos con retraso de notificación desde el resultado microbiológico positivo.

Evolución casos confirmados por provincia



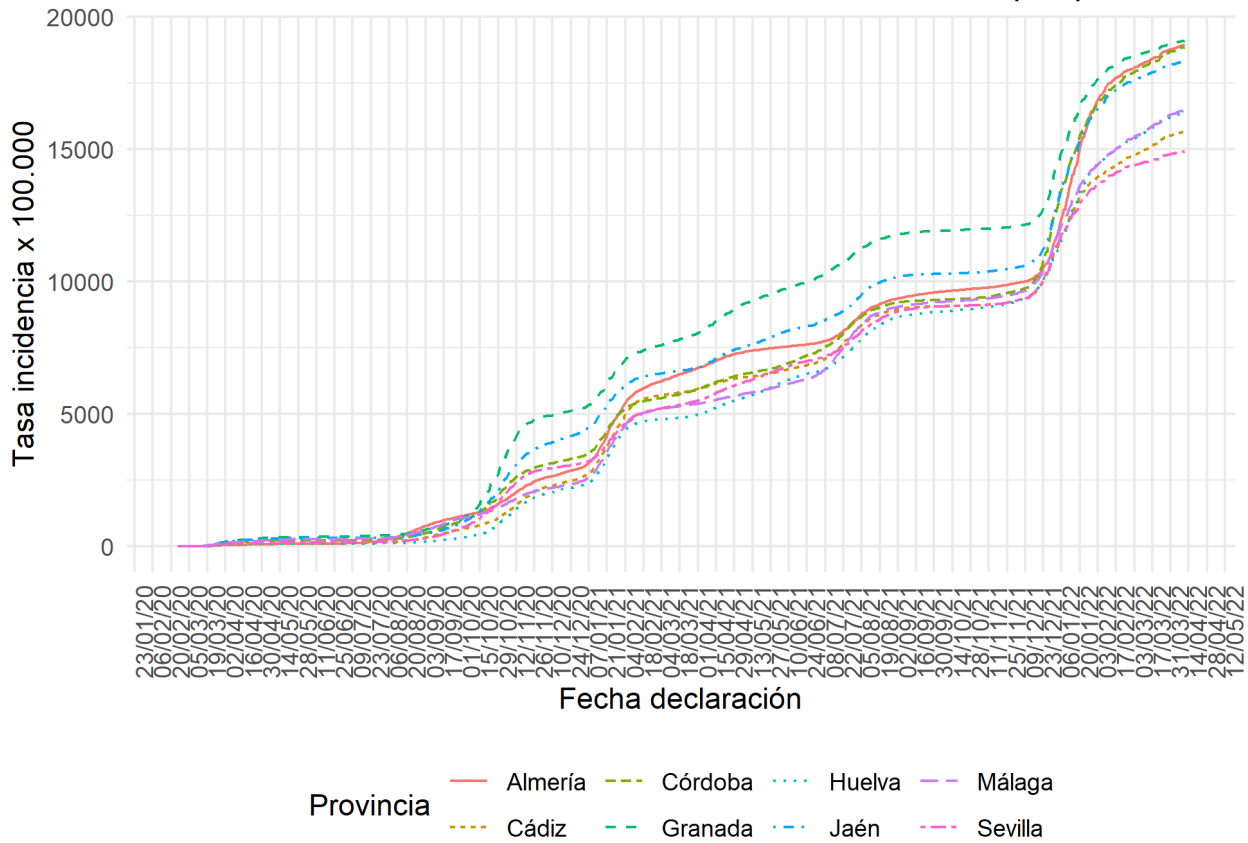
Fuente: Sistema de Vigilancia Epidemiológica de Andalucía (SVEA)

Evolución casos acumulados confirmados por provincia



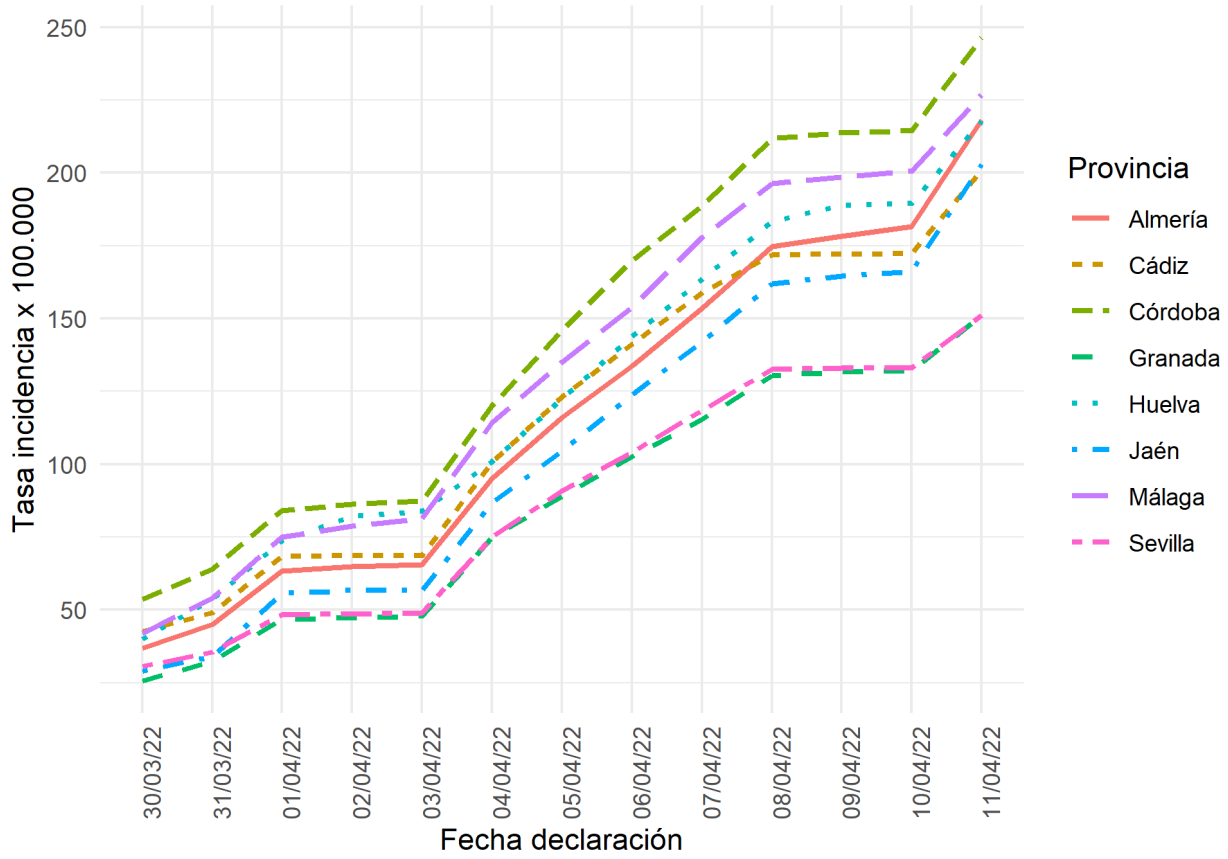
Fuente: Sistema de Vigilancia Epidemiológica de Andalucía (SVEA)

Evolución incidencia acumulada confirmados Andalucía por provincia



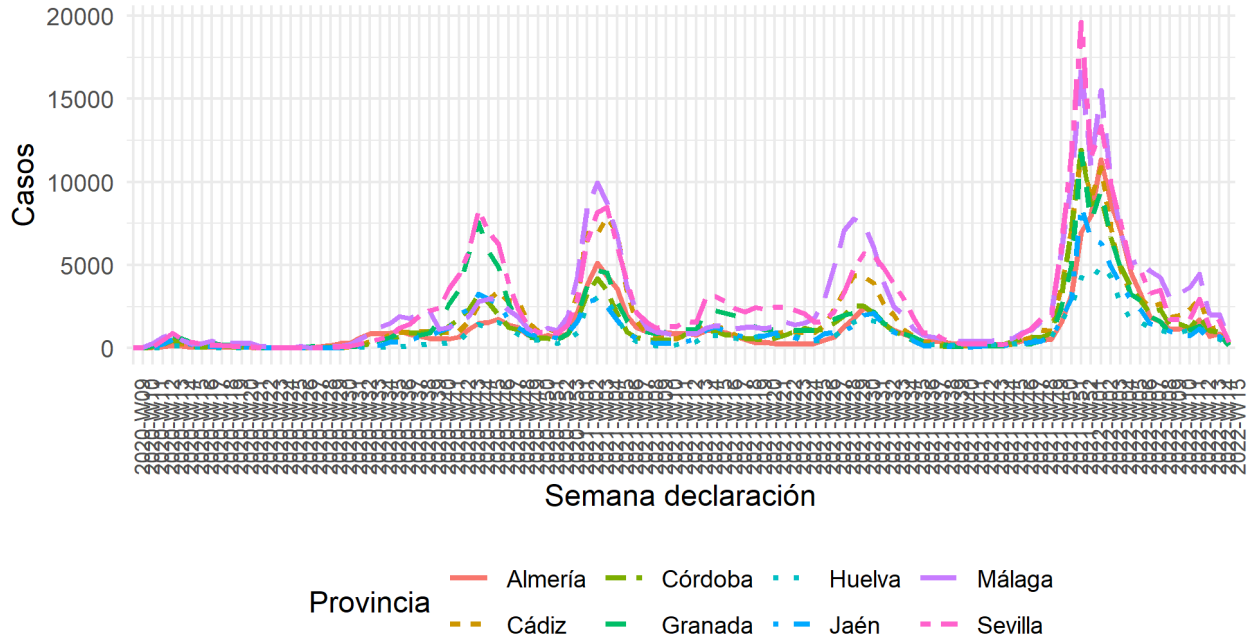
Fuente: Sistema de Vigilancia Epidemiológica de Andalucía (SVEA)

Evolución incidencia acumulada <14 días Andalucía por provincia



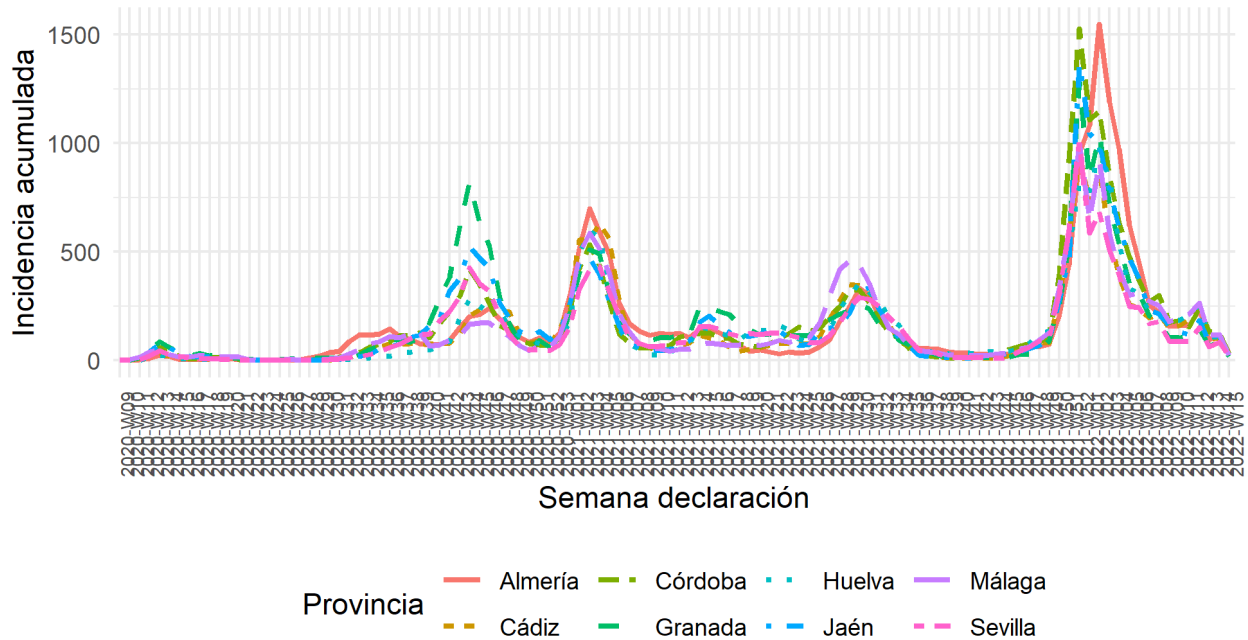
Fuente: Sistema de Vigilancia Epidemiológica de Andalucía (SVEA)

Evolución casos confirmados Andalucía por provincia



Fuente: Sistema de Vigilancia Epidemiológica de Andalucía (SVEA)

Evolución casos confirmados Andalucía por provincia

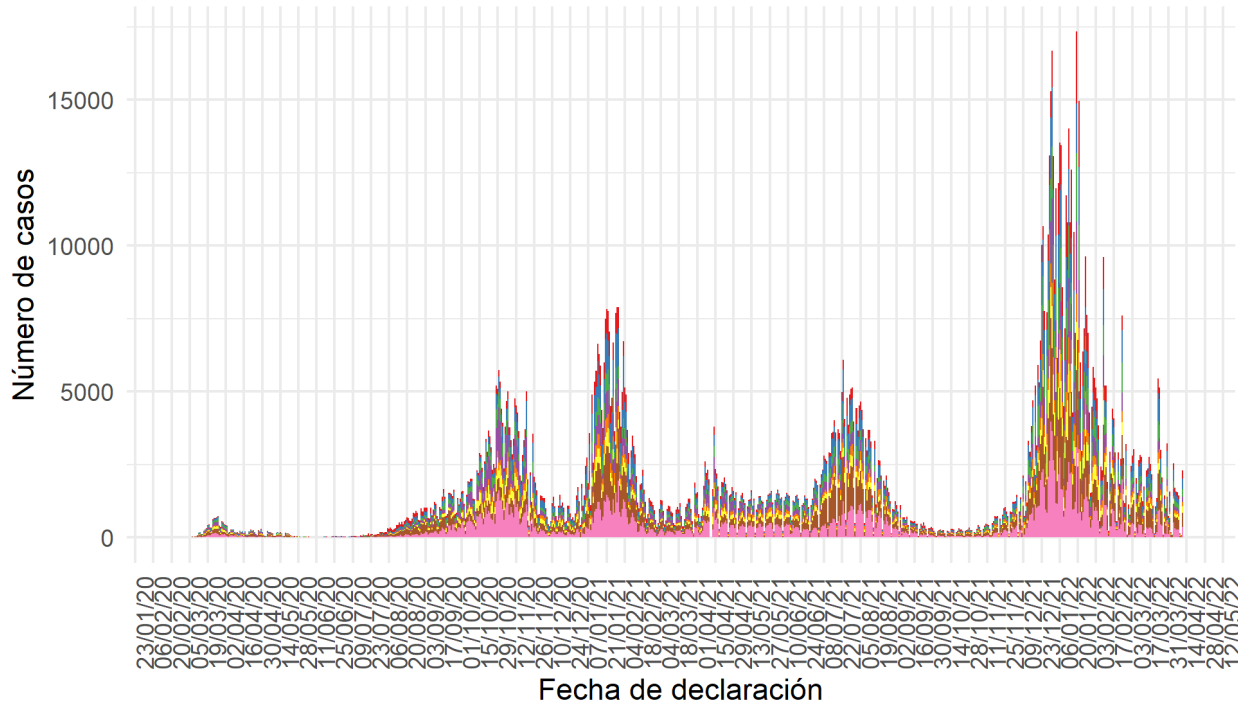


Fuente: Sistema de Vigilancia Epidemiológica de Andalucía (SVEA)

TABLAS Y GRÁFICOS DE CASOS CONFIRMADOS

Curvas epidemiológicas de casos confirmados:

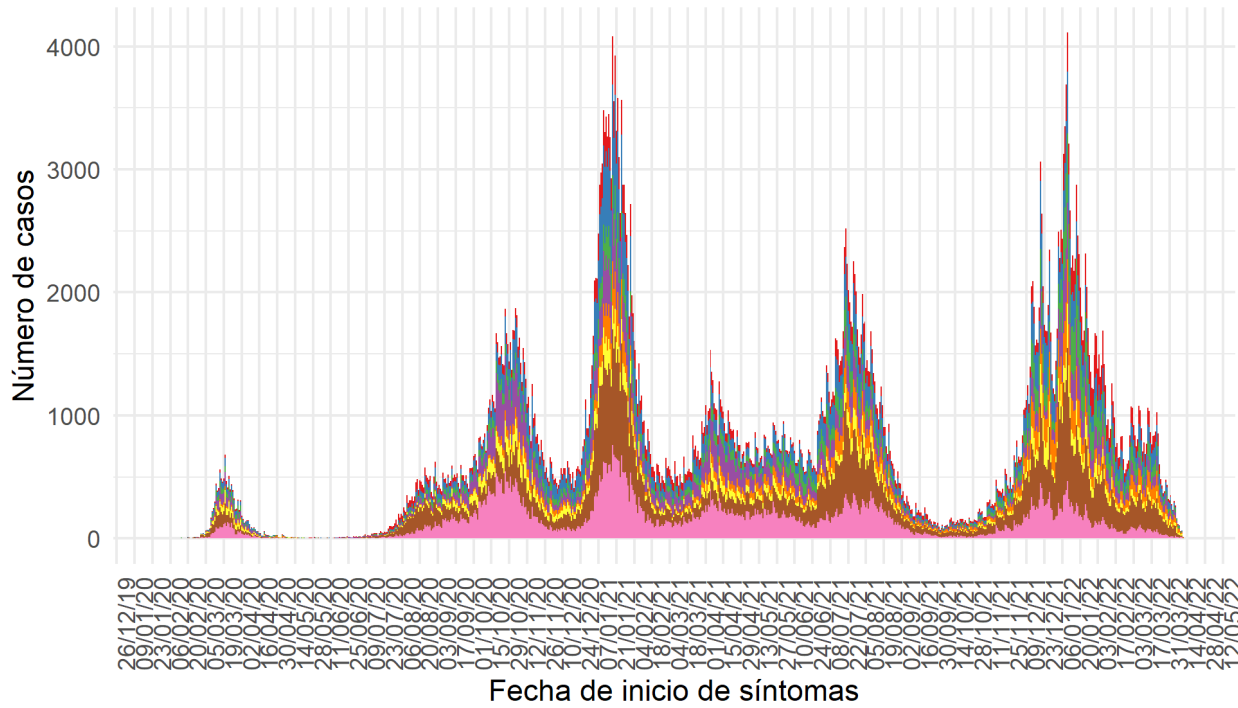
Curva epidemiológica de casos confirmados



Fuente: Sistema de Vigilancia Epidemiológica de Andalucía (SVEA)

En las curvas epidemiológicas basadas en la fecha de declaración deben tomarse como provisionales al menos los 3 últimos días por la posibilidad de aparición de nuevos casos con retraso de notificación desde el resultado microbiológico positivo.

Curva epidemiológica de casos confirmados

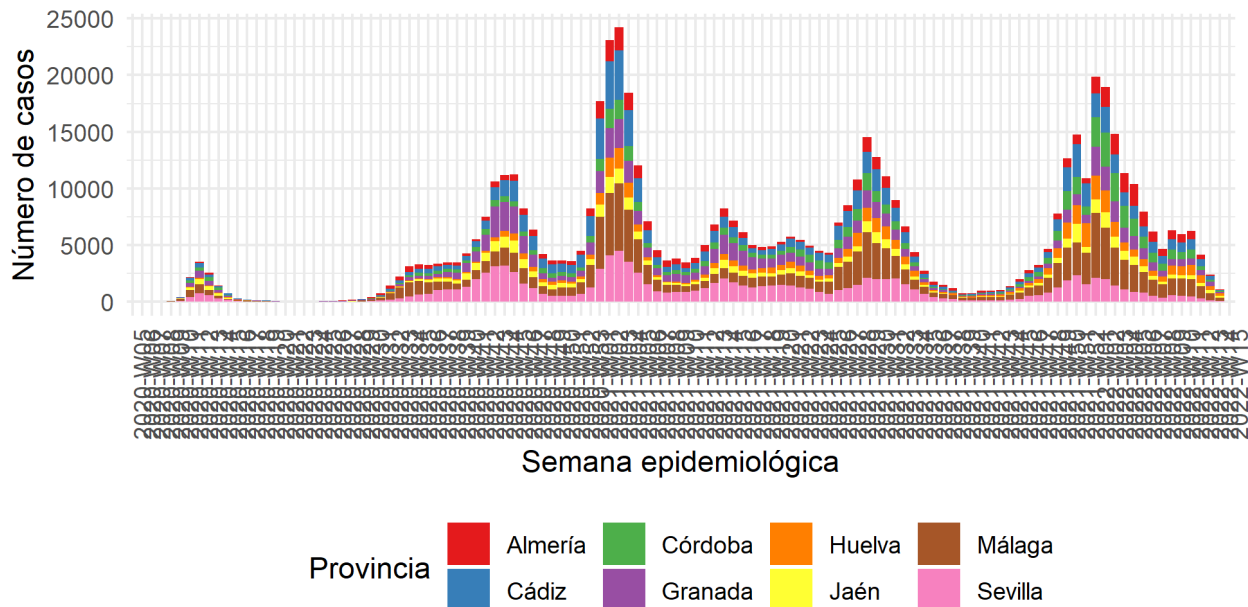


- | | | | | |
|-----------|--|---|--|---|
| Provincia | ■ Almería | ■ Córdoba | ■ Huelva | ■ Málaga |
| | ■ Cádiz | ■ Granada | ■ Jaén | ■ Sevilla |

Fuente: Sistema de Vigilancia Epidemiológica de Andalucía (SVEA)

Curva epidemiológica de casos confirmados

Fecha de inicio de síntomas



Fuente: Sistema de Vigilancia Epidemiológica de Andalucía (SVEA)

En las curvas epidemiológicas basadas en la fecha de inicio de síntomas deben tomarse como provisionales al menos los 7 últimos días por la posibilidad de aparición de nuevos casos con retraso diagnóstico desde el inicio de síntomas.

Tabla de casos confirmados por provincia:

Provincia	n	Porcentaje
Almería	138580	9.7
Cádiz	195002	13.7
Córdoba	147125	10.3
Granada	175794	12.3
Huelva	84271	5.9
Jaén	114993	8.1
Málaga	279184	19.6
Sevilla	291816	20.5
Total	1426765	100.1

Tabla de casos confirmados por distrito:

Distrito	n	Porcentaje
Málaga	114184	8.0
Sevilla	106854	7.5
Costa del Sol	85137	6.0
Metropolitano de Granada	84622	5.9
Bahía de Cádiz-La Janda	73552	5.2
Almería	68339	4.8
Córdoba	67798	4.8
Sevilla Sur	61255	4.3

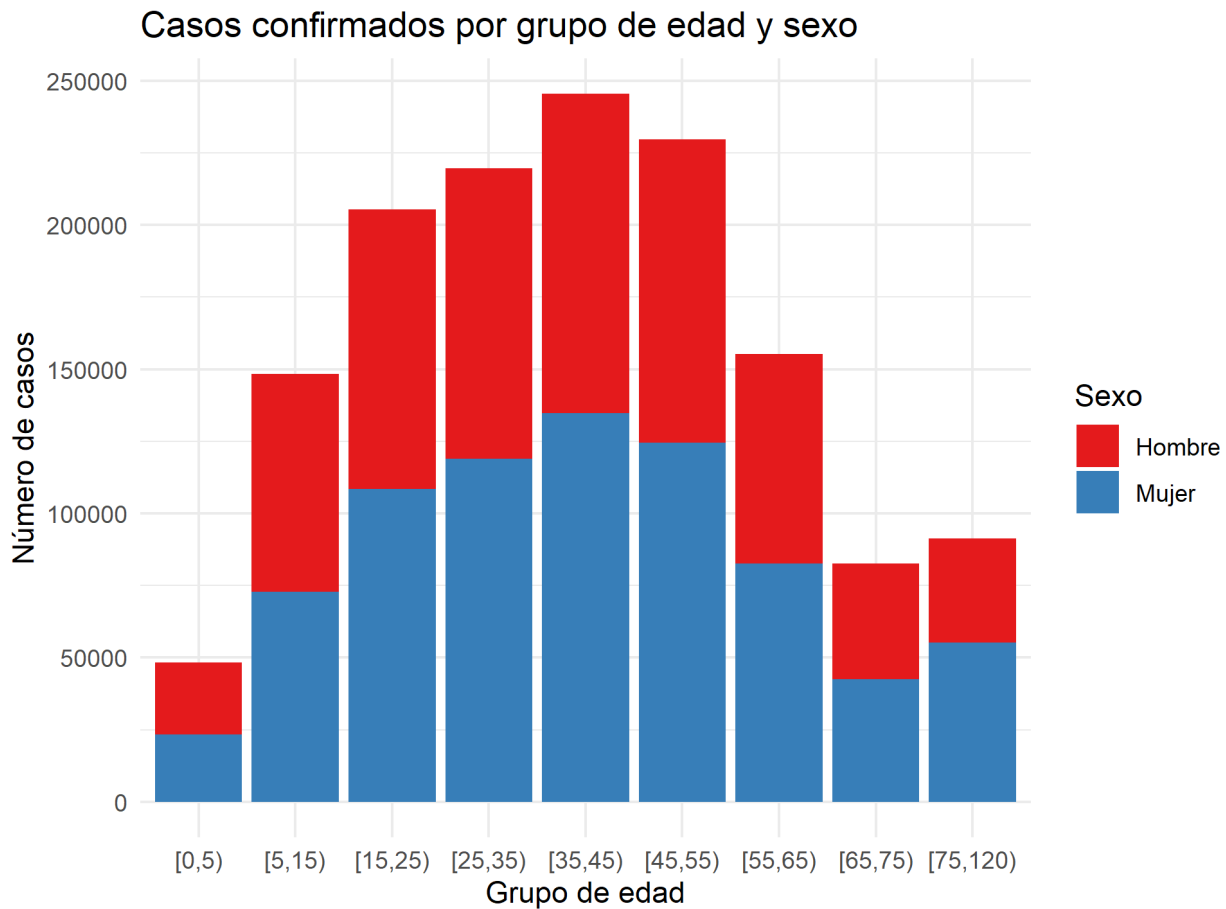


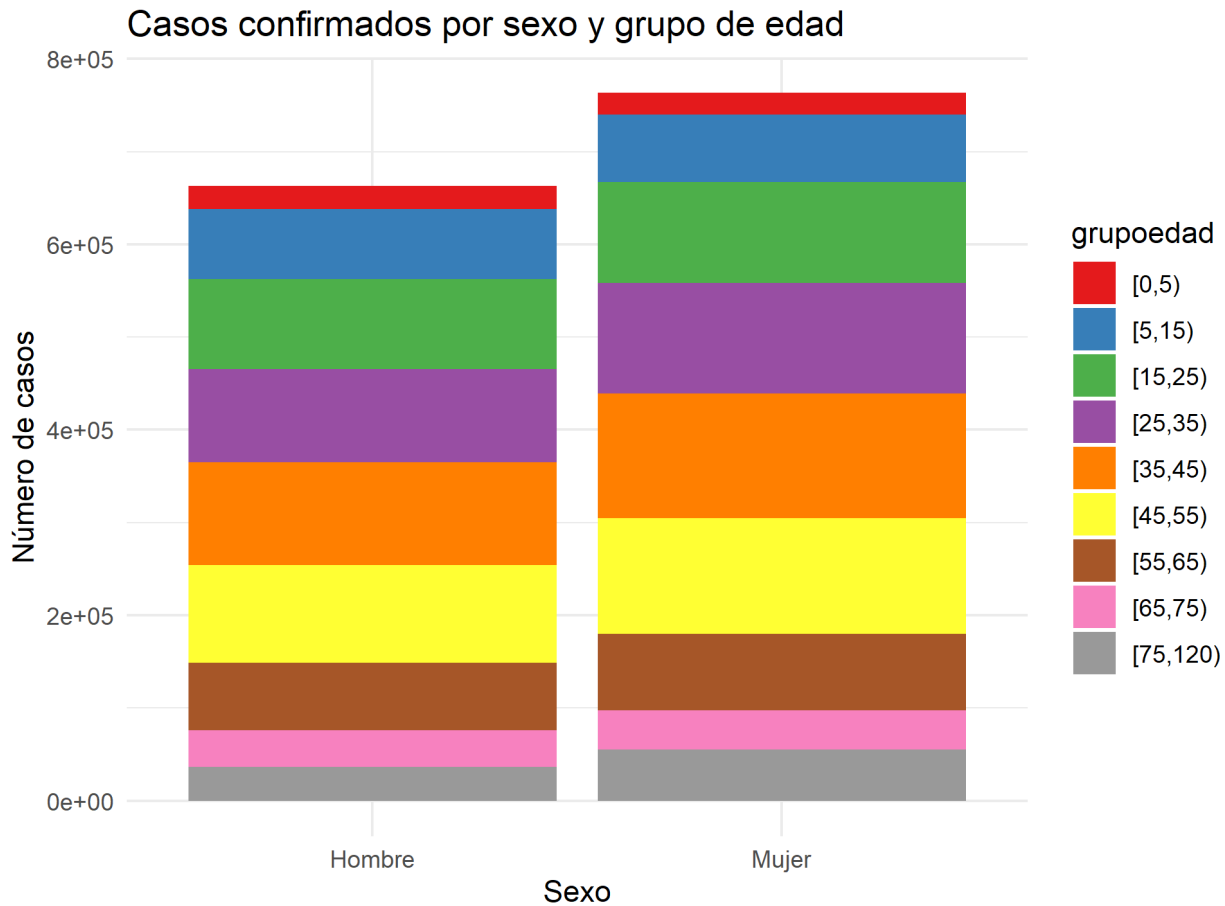
Distrito	n	Porcentaje
Aljarafe	55429	3.9
Granada	54086	3.8
Jerez-Costa Noroeste	52386	3.7
Huelva-Costa	48264	3.4
Córdoba Sur	44011	3.1
Sevilla Norte	42921	3.0
Poniente de Almería	41922	2.9
Jaén	41178	2.9
Jaén Norte	30582	2.1
Campo de Gibraltar Oeste	28409	2.0
Levante-Alto Almanzora	28283	2.0
Jaen Nordeste	28035	2.0
Axarquía	27430	1.9
Sevilla Este	25234	1.8
Valle del Guadalhorce	25019	1.8
Condado-Campiña	23213	1.6
Guadalquivir	21271	1.5
Campo de Gibraltar Este	20672	1.5
Granada Sur	19459	1.4
Sierra de Cádiz	19372	1.4
Granada Nordeste	17327	1.2
La Vega	16676	1.2
Jaén Sur	15134	1.1
Córdoba Norte	13829	1.0
Sierra de Huelva-Andévalo Central	12577	0.9
Serranía	10499	0.7
Instituciones Penitenciarias	2	0.0
Total	1424961	100.3

Tabla de casos confirmados por sexo:

Sexo	n	Porcentaje
Desconocido	2	0.0
Hombre	663370	46.5
Indeterminado	16	0.0
Mujer	763369	53.5
NA	8	0.0
Total	1426765	100.0

Gráficos de casos confirmados por grupo de edad y sexo:





Fuente: Sistema de Vigilancia Epidemiológica de Andalucía (SVEA)

Tabla de casos confirmados por grupo de edad y sexo:

Grupo de edad	Hombre	Mujer	Total
[0,5)	24983	23397	48380
[5,15)	75599	72874	148473
[15,25)	96937	108523	205460
[25,35)	100619	118980	219599
[35,45)	110656	134813	245469
[45,55)	105319	124430	229749
[55,65)	72713	82562	155275
[65,75)	40139	42498	82637
[75,120)	36243	55173	91416
Total	663208	763250	1426458

Porcentaje de confirmados por grupo de edad y sexo:

Grupo de edad	Hombre	Mujer
[0,5)	3.8	3.1
[5,15)	11.4	9.5
[15,25)	14.6	14.2
[25,35)	15.2	15.6



Grupo de edad	Hombre	Mujer
[35,45)	16.7	17.7
[45,55)	15.9	16.3
[55,65)	11.0	10.8
[65,75)	6.1	5.6
[75,120)	5.5	7.2
Total	100.2	100.0

Tasas de incidencia x 100.000 habitantes por grupo de edad y sexo

Grupo de edad	Hombre	Mujer
[0,5)	0	0
[5,15)	0	0
[15,25)	0	0
[25,35)	0	0
[35,45)	0	0
[45,55)	0	0
[55,65)	0	0
[65,75)	0	0
[75,120)	0	0

Tabla de casos confirmados y edad media por sexo:

Sexo	n	Edad_media
Hombre	663370	38.28
Mujer	763369	39.81

Tabla de casos confirmados por caso importado:

Caso importado	n	Porcentaje
No	1419150	99.5
Si	4932	0.3
No procede	2293	0.2
–	390	0.0
Total	1426765	100.0

Tabla de casos importados por país del caso:

País del caso	n
* España	1600
No especificado	452
Marruecos	324
Portugal	292
Reino Unido	285
Francia	219
Gibraltar	151
Italia	122
Rumania	121
Argelia	120
Alemania	100
México	91
Estados Unidos de América	75
Países Bajos	53
Irlanda	50
Polonia	46
Egipto	45
Turquía	42
Africa	41
Ucrania	37
Bélgica	36
Suiza	35
Malta	34
República Dominicana	30
Dinamarca	26
Bulgaria	22
Rusia	22
Senegal	22
República Checa	21
Brasil	20
Emiratos Arabes Unidos	19
Colombia	15
Argentina	14
Bolivia	14
Hungría	14
India	14
Francia Metropolitana	13
Suecia	13
Vietnam	13
Cuba	12
Grecia	11

País del caso	n
Filipinas	10
Paraguay	10
Andorra	9
Ecuador	9
Finlandia	9
Africa Norte	8
Africa Oeste	8
Bosnia-Herzegovina	8
Perú	8
Croacia	7
Armenia	6
Honduras	6
Malí	6
Mauritania	6
Canadá	5
Jordania	5
Lituania	5
Nigeria	5
Panamá	5
Venezuela	5
Austria	4
Chile	4
China	4
Costa Rica	4
Georgia	4
Luxemburgo	4
Namibia	4
Noruega	4
Pakistán	4
Yugoslavia	4
Antillas Neerlandesas	3
Eslovaquia	3
Guinea	3
Serbia	3
Tanzania	3
Africa Sur	2
América	2
Bangladesh	2
Ghana	2
Guinea Ecuatorial	2
Irak	2
Kenia	2
Líbano	2
Siria	2
Sudafrica	2
Uganda	2
Albania	1
América Latina y Caribe	1
Angola	1
Bielorrusia	1
Burkina Faso	1
Congo	1
Costa de Marfil	1

País del caso	n
El Salvador	1
Eslovenia	1
Estonia	1
Gambia	1
Guinea-Bissau	1
Indonesia	1
Islandia	1
Israel	1
Japón	1
Mauricio	1
Mozambique	1
Nepal	1
Nicaragua	1
Níger	1
Polinesia Francesa	1
Seychelles	1
Sri Lanka	1
Tailandia	1
Túnez	1
Uruguay	1
Uzbekistán	1
Yemen	1
Total	4932

Tabla de casos confirmados por país de origen:

País de origen	n	Porcentaje
España	1071896	75.13
-No Especificado-	246328	17.26
Marruecos	19927	1.40
Colombia	7552	0.53
Rumania	6730	0.47
Argentina	6258	0.44
Ecuador	5683	0.40
Venezuela	4719	0.33
NA	4716	0.33
Bolivia	3581	0.25
Reino Unido	3479	0.24
Paraguay	2783	0.20
Perú	2656	0.19
Italia	2497	0.18
Ucrania	2333	0.16
Francia	2316	0.16
Nicaragua	1951	0.14
Alemania	1910	0.13
Macedonia	1884	0.13
Brasil	1880	0.13
Rusia	1745	0.12
Honduras	1601	0.11
Cuba	1435	0.10
Senegal	1334	0.09
República Dominicana	1272	0.09
China	939	0.07



País de origen	n	Porcentaje
Argelia	810	0.06
Bulgaria	785	0.06
Bélgica	696	0.05
Portugal	668	0.05
Uruguay	650	0.05
Chile	648	0.05
Países Bajos	642	0.04
México	622	0.04
Mali	608	0.04
Estados Unidos de América	568	0.04
Polonia	546	0.04
Suiza	544	0.04
El Salvador	512	0.04
Pakistán	462	0.03
Nigeria	419	0.03
Filipinas	409	0.03
Suecia	390	0.03
Lituania	384	0.03
Finlandia	333	0.02
Irlanda	290	0.02
India	265	0.02
Georgia	251	0.02
Dinamarca	247	0.02
Guinea	244	0.02
Siria	243	0.02
Guatemala	235	0.02
Ghana	223	0.02
Guinea-Bissau	203	0.01
Gambia	189	0.01
Noruega	185	0.01
Armenia	166	0.01
Sahara Occidental	160	0.01
Costa de Marfil	148	0.01
Moldavia	146	0.01
Eslovenia	144	0.01
Hungría	138	0.01
Guinea Ecuatorial	121	0.01
Mauritania	120	0.01
Bielorrusia	104	0.01
Irán	102	0.01
Canadá	95	0.01
Bangladesh	92	0.01
Camerún	91	0.01
República Checa	89	0.01
Eslovaquia	84	0.01
Panamá	84	0.01
Costa Rica	76	0.01
Austria	70	0.00
Grecia	69	0.00
Turquía	69	0.00
Andorra	67	0.00
Estonia	65	0.00
Australia	61	0.00



País de origen	n	Porcentaje
Letonia	61	0.00
Albania	59	0.00
Túnez	59	0.00
Líbano	57	0.00
Africa del Sur	56	0.00
Etiopía	56	0.00
Egipto	54	0.00
Afganistán	52	0.00
Israel	52	0.00
Kazajistán	52	0.00
Jordania	46	0.00
Japón	43	0.00
Gibraltar	41	0.00
Irak	40	0.00
Nepal	40	0.00
Serbia	39	0.00
Kenia	38	0.00
Palestina	37	0.00
Croacia	36	0.00
Vietnam	36	0.00
Burkina Fasso	29	0.00
Angola	25	0.00
Bosnia-Herzegovina	25	0.00
Puerto Rico	25	0.00
Yugoslavia	25	0.00
Sierra Leona	23	0.00
Congo	21	0.00
Dominica	21	0.00
Luxemburgo	21	0.00
Sri Lanka	19	0.00
Chipre	18	0.00
Haití	18	0.00
Arabia Saudita	17	0.00
Azerbaiyán	17	0.00
Pitcairn	17	0.00
Tailandia	17	0.00
Yemen	17	0.00
Indonesia	16	0.00
Cabo Verde	15	0.00
Emiratos Arabes Unidos	14	0.00
República de Corea	14	0.00
RÚanda	13	0.00
Martinica	12	0.00
Nueva Zelanda	12	0.00
Uzbekistán	12	0.00
Apátrida	11	0.00
Benin	11	0.00
Sudán	11	0.00
Granada	10	0.00
Libéria	10	0.00
Malta	10	0.00
Bahamas	9	0.00
Madagascar	9	0.00



País de origen	n	Porcentaje
Mauricio	9	0.00
Francia Metropolitana	8	0.00
Kuwait	8	0.00
Libia	8	0.00
República Centrafricana	8	0.00
Zimbabwe	8	0.00
Islandia	7	0.00
Mozambique	7	0.00
Qatar	7	0.00
Tanzania	7	0.00
Togo	7	0.00
Eritrea	6	0.00
Kirghizistan	6	0.00
Macao	6	0.00
Níger	6	0.00
Aruba	5	0.00
Hong-Kong	5	0.00
Nueva Caledonia	5	0.00
Omán	5	0.00
Palau	5	0.00
Singapur	5	0.00
Uganda	5	0.00
Belice	4	0.00
Chad	4	0.00
Fidji	4	0.00
Malasia	4	0.00
Guadalupe	3	0.00
Mónaco	3	0.00
Papua Nueva Guinea	3	0.00
Taiwán	3	0.00
Vanuatu	3	0.00
Zambia	3	0.00
Anguila	2	0.00
Bahrein	2	0.00
Bhután	2	0.00
Brunei Darussalam	2	0.00
Comoras	2	0.00
Gabón	2	0.00
Islas Vírgenes Británicas	2	0.00
Jamaica	2	0.00
Mayotte	2	0.00
Micronesia	2	0.00
Montenegro	2	0.00
República Pop. Democ. de Corea	2	0.00
Somalia	2	0.00
Trinidad y Tobago	2	0.00
Vaticano, Santa Sede	2	0.00
Antártida	1	0.00
Antigua y Barbuda	1	0.00
Antillas Neerlandesas	1	0.00
Bermudas	1	0.00
Botsuana	1	0.00
Georgia Sur y las I. Sandwdsich	1	0.00



País de origen	n	Porcentaje
Groenlandia	1	0.00
Guayana Francesa	1	0.00
Isla Bouvert	1	0.00
Islas Salomón	1	0.00
Laos	1	0.00
MalaÛi	1	0.00
Myanmar	1	0.00
Namibia	1	0.00
Naurú	1	0.00
Niue	1	0.00
Polinesia Francesa	1	0.00
Reunión	1	0.00
San Marino	1	0.00
Santo Tomé y Príncipe	1	0.00
Seychelles	1	0.00
Suriname	1	0.00
Zaire	1	0.00

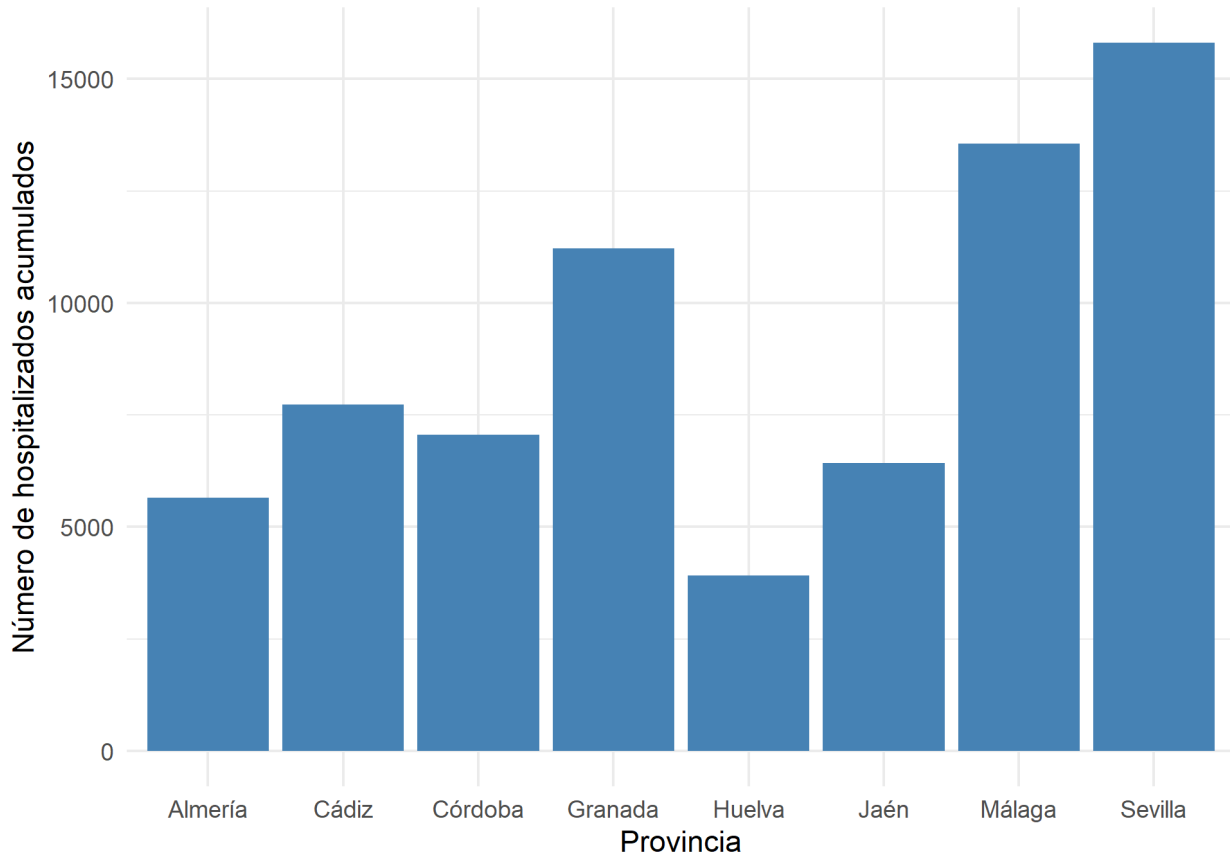
CARACTERÍSTICAS CLÍNICAS DE LOS CASOS CONFIRMADOS

HOSPITALIZACIÓN:

- Se han notificado 71347 casos confirmados hospitalizados, lo que supone un 5% del total de casos confirmados.

Casos confirmados con hospitalización	n	Porcentaje
No	1355418	95
Sí	71347	5
Total	1426765	100

Casos confirmados hospitalizados acumulados por provincia

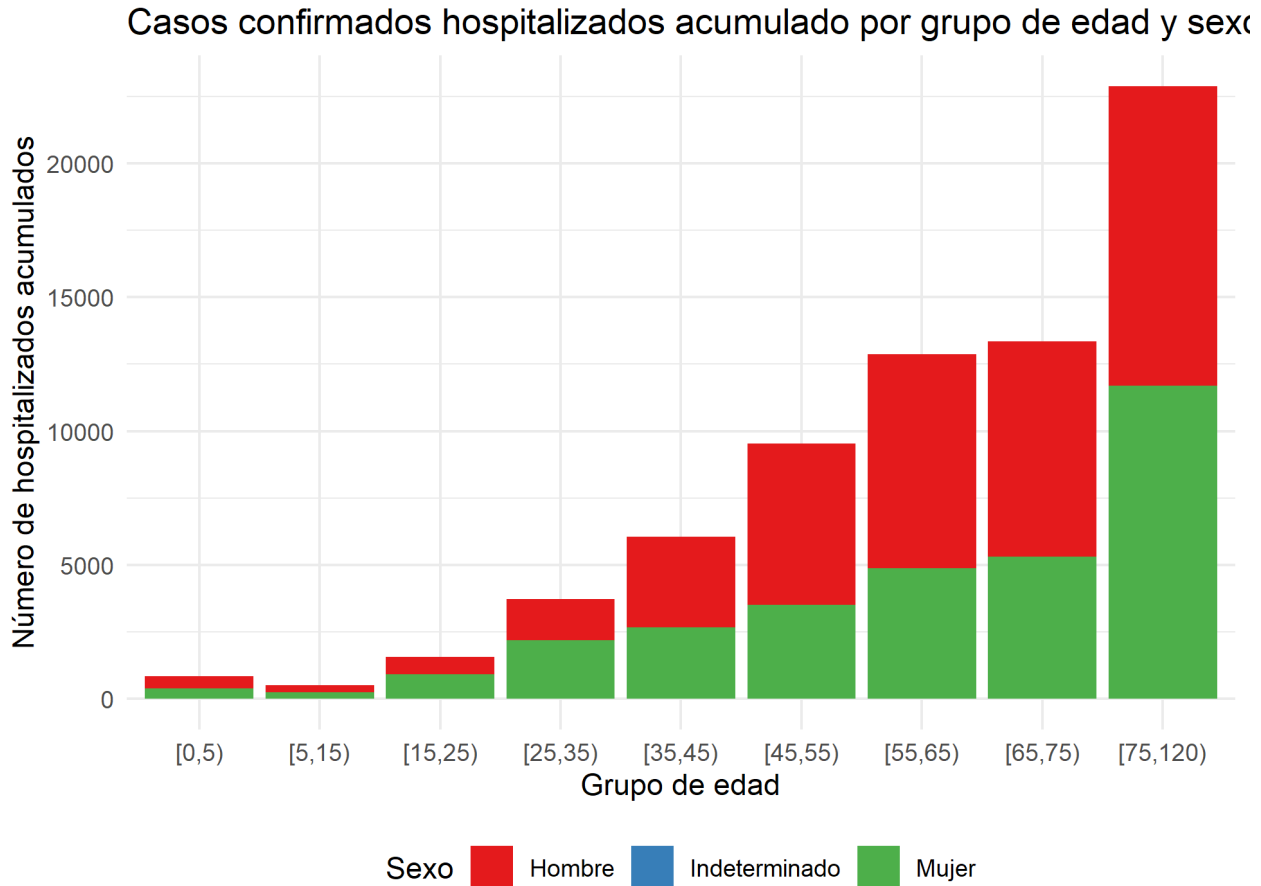


Fuente: Sistema de Vigilancia Epidemiológica de Andalucía (SVEA)

Tablas de casos hospitalizados acumulados por provincia:

Provincia	n	Porcentaje
Almería	5648	7.9
Cádiz	7724	10.8
Córdoba	7059	9.9
Granada	11219	15.7
Huelva	3917	5.5
Jaén	6420	9.0
Málaga	13555	19.0
Sevilla	15805	22.2
Total	71347	100.0

Gráfico de casos confirmados hospitalizados acumulados por grupo de edad y sexo:

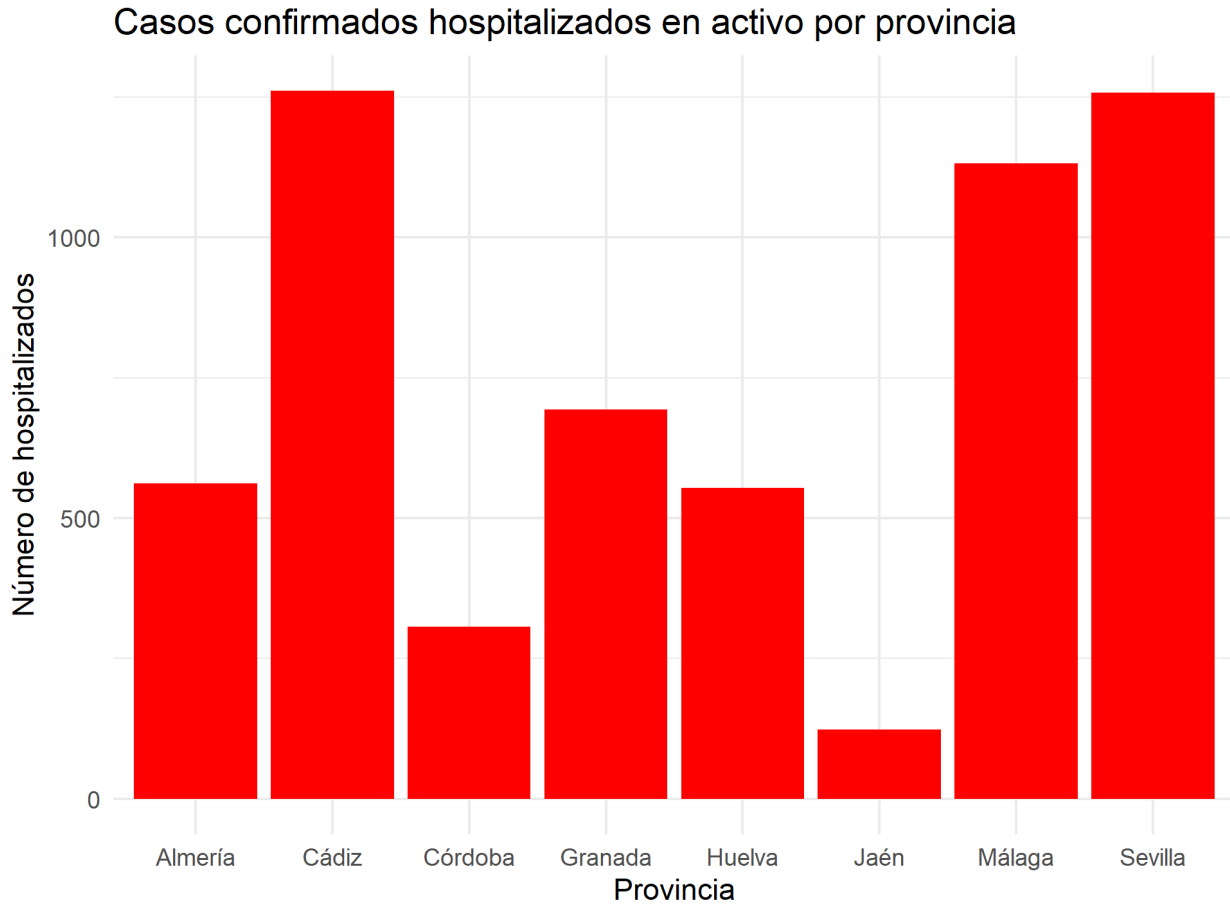


Fuente: Sistema de Vigilancia Epidemiológica de Andalucía (SVEA)

Tabla de casos acumulados hospitalizados por grupo de edad y sexo:

Grupo de edad	Hombre	Indeterminado	Mujer	Total
[0,5)	443	0	384	827
[5,15)	271	0	232	503
[15,25)	648	0	922	1570
[25,35)	1552	0	2179	3731
[35,45)	3373	0	2675	6048
[45,55)	6030	0	3500	9530
[55,65)	8008	0	4868	12876
[65,75)	8059	0	5305	13364
[75,120)	11203	1	11688	22892
Total	39587	1	31753	71341

Gráfico de casos confirmados hospitalizados en activo por provincia:

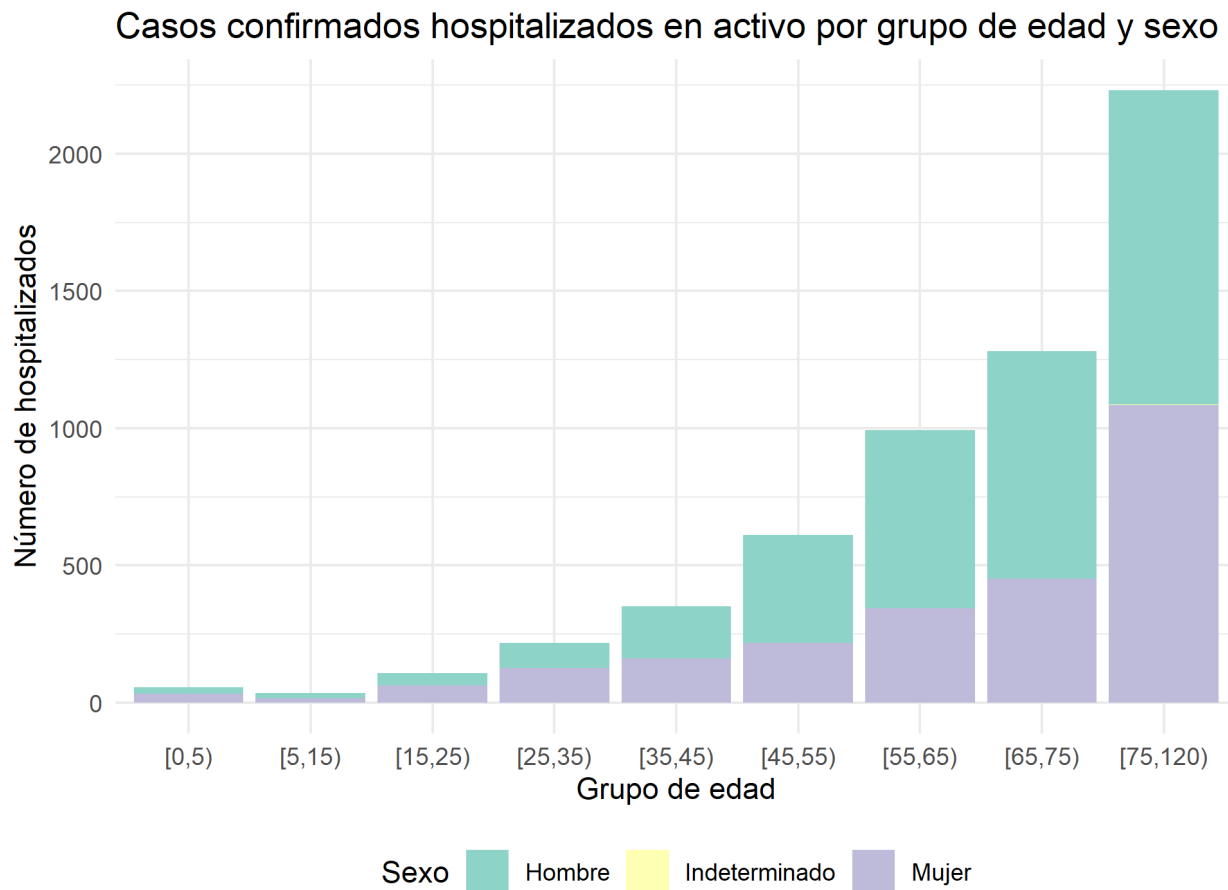


Fuente: Sistema de Vigilancia Epidemiológica de Andalucía (SVEA)

Tabla de casos confirmados hospitalizados en activo por provincia:

Provincia	n	Porcentaje
Almería	562	9.5
Cádiz	1261	21.4
Córdoba	306	5.2
Granada	694	11.8
Huelva	554	9.4
Jaén	123	2.1
Málaga	1132	19.2
Sevilla	1258	21.4
Total	5890	100.0

Gráfico de casos confirmados hospitalizados en activo por grupo de edad y sexo:



Fuente: Sistema de Vigilancia Epidemiológica de Andalucía (SVEA)

Tabla de casos confirmados hospitalizados activos por grupo de edad y sexo:

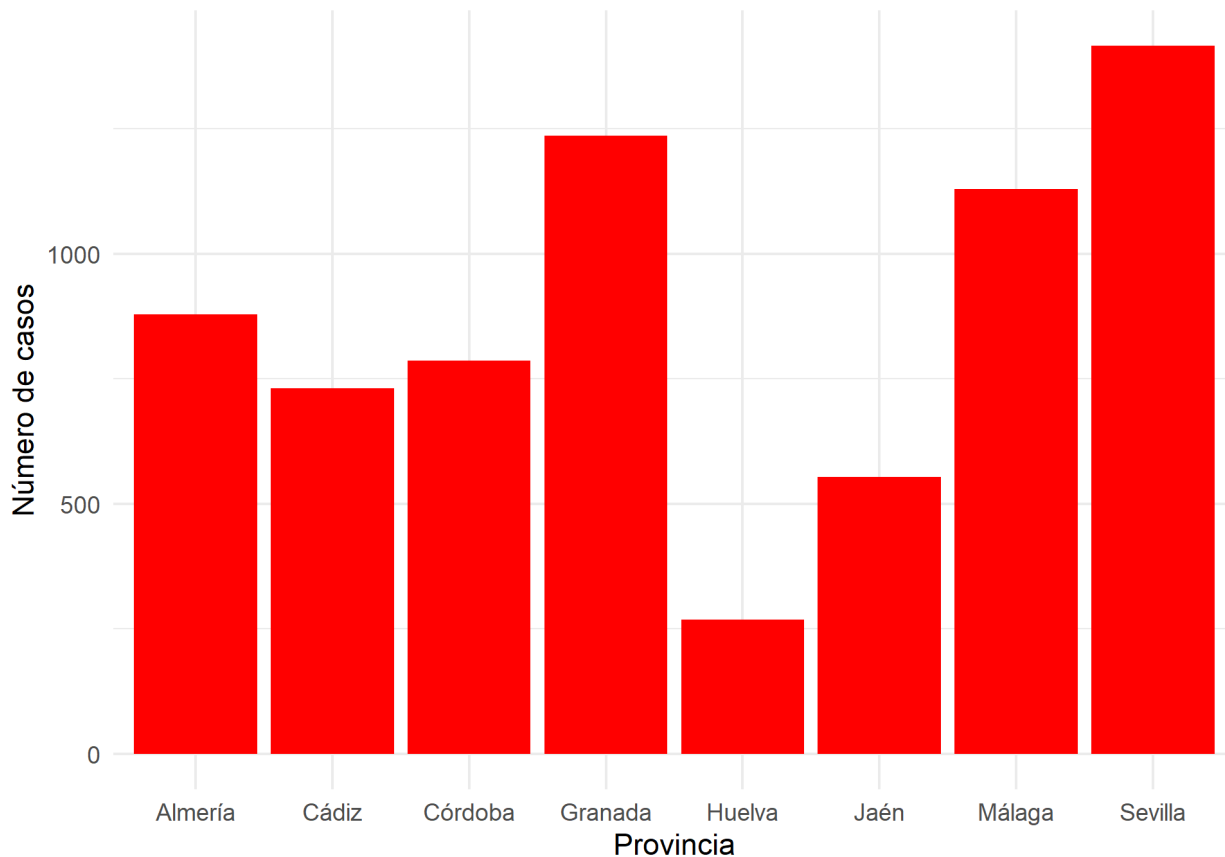
Grupo de edad	Hombre	Indeterminado	Mujer	Total
[0,5)	25	0	32	57
[5,15)	21	0	15	36
[15,25)	45	0	63	108
[25,35)	91	0	127	218
[35,45)	190	0	162	352
[45,55)	393	0	217	610
[55,65)	647	0	345	992
[65,75)	829	0	451	1280
[75,120)	1146	1	1085	2232
Total	3387	1	2497	5885

ESTANCIA EN UCI

- Se han notificado 7002 casos confirmados hospitalizados con estancia en UCI.

Gráfico de casos confirmados con estancia en UCI por provincia:

Casos confirmados con estancia en UCI por provincia

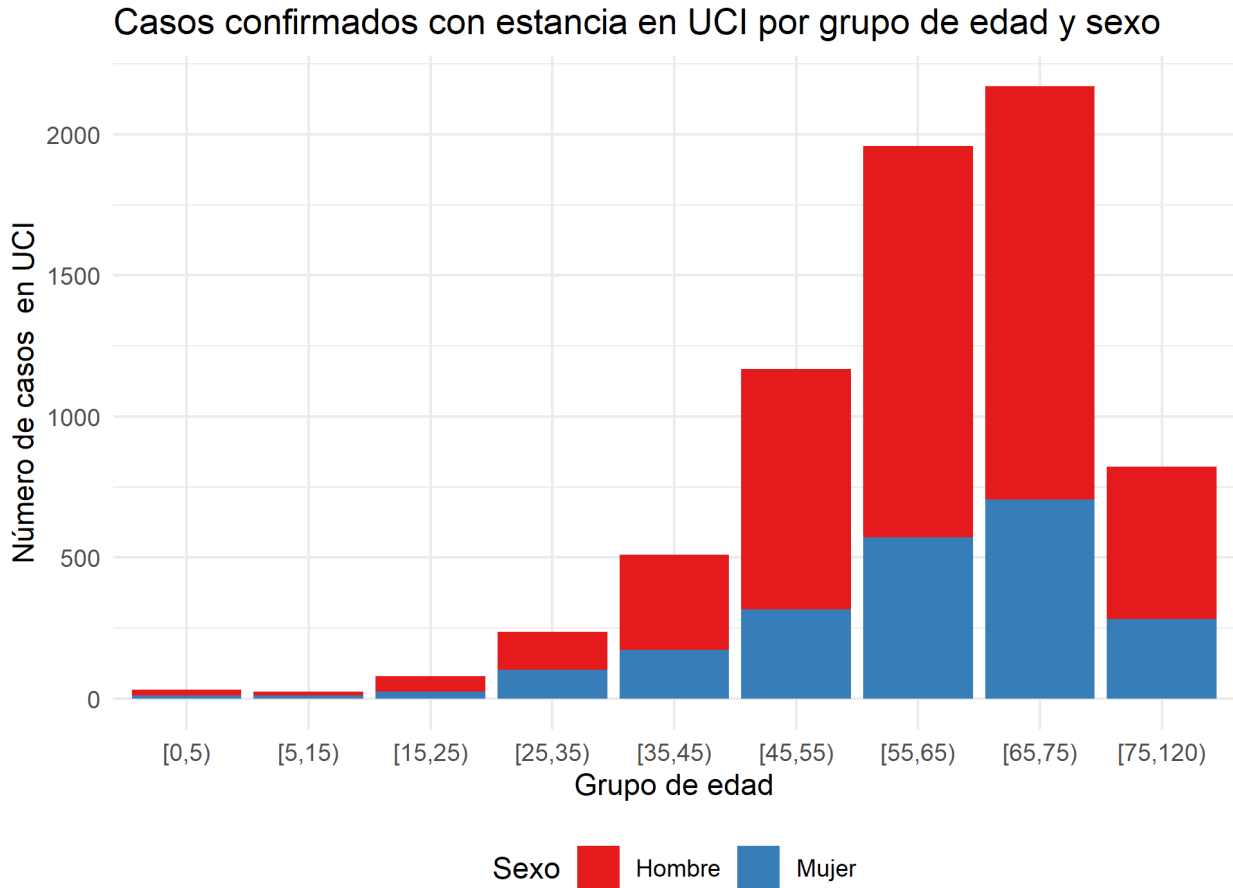


Fuente: Sistema de Vigilancia Epidemiológica de Andalucía (SVEA)

Tabla de casos confirmados con estancia en UCI por provincia:

Provincia	n	Porcentaje
Almería	879	12.6
Cádiz	731	10.4
Córdoba	787	11.2
Granada	1236	17.7
Huelva	269	3.8
Jaén	554	7.9
Málaga	1130	16.1
Sevilla	1416	20.2
Total	7002	99.9

Gráfico de casos confirmados con estancia UCI por grupo de edad y sexo:



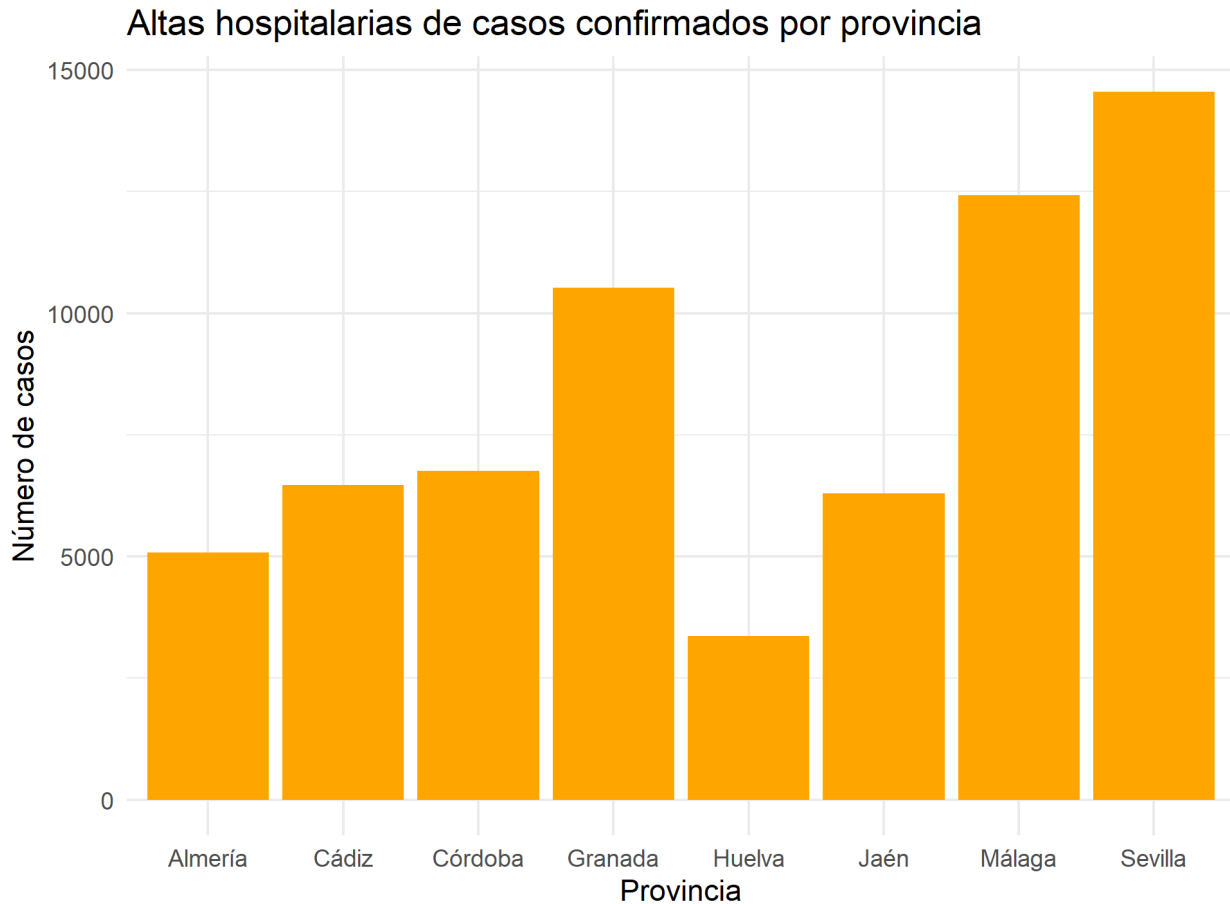
Fuente: Sistema de Vigilancia Epidemiológica de Andalucía (SVEA)

Tabla de casos con estancia en UCI por grupo edad y sexo

Grupo de edad	Hombre	Mujer	Total
[0,5)	19	12	31
[5,15)	14	11	25
[15,25)	55	25	80
[25,35)	133	103	236
[35,45)	338	172	510
[45,55)	852	316	1168
[55,65)	1387	571	1958
[65,75)	1466	705	2171
[75,120)	540	283	823
Total	4804	2198	7002

ALTAS HOSPITALARIAS DE CASOS CONFIRMADOS

Gráfico de altas hospitalarias por provincia:

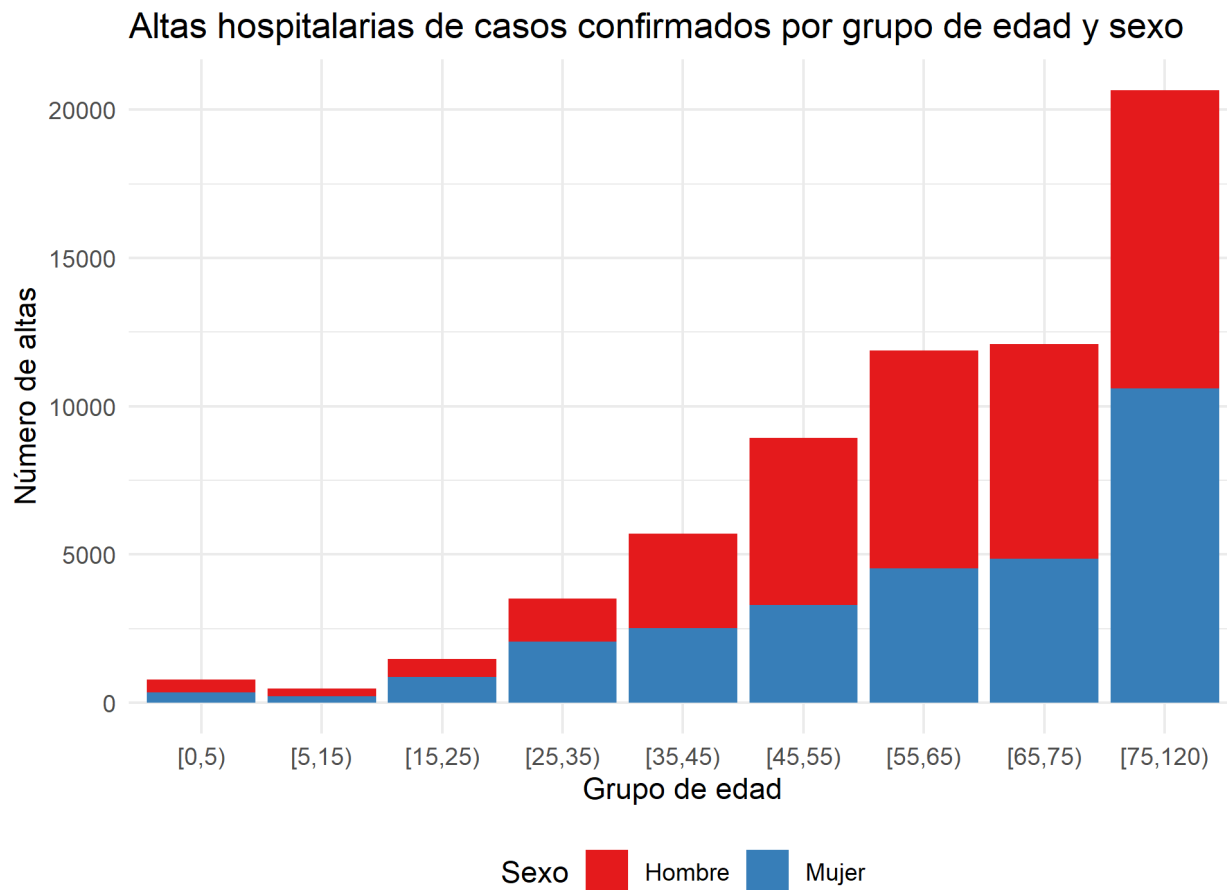


Fuente: Sistema de Vigilancia Epidemiológica de Andalucía (SVEA)

Altas hospitalarias de casos confirmados por provincia:

Provincia	n	Porcentaje
Almería	5086	7.8
Cádiz	6463	9.9
Córdoba	6753	10.3
Granada	10525	16.1
Huelva	3363	5.1
Jaén	6297	9.6
Málaga	12423	19.0
Sevilla	14547	22.2
Total	65457	100.0

Gráfico de casos confirmados con alta hospitalaria por grupo de edad y sexo:



Fuente: Sistema de Vigilancia Epidemiológica de Andalucía (SVEA)

Altas hospitalarias de casos confirmados por grupo edad y sexo:

Grupo de edad	Hombre	Mujer	Total
[0,5)	418	352	770
[5,15)	250	217	467
[15,25)	603	859	1462
[25,35)	1461	2052	3513
[35,45)	3183	2513	5696
[45,55)	5637	3283	8920
[55,65)	7361	4523	11884
[65,75)	7230	4854	12084
[75,120)	10057	10603	20660
Total	36200	29256	65456

Altas hospitalarias de casos confirmados excluyendo fallecidos por provincia

Provincia	n	Porcentaje
Almería	4400	8.1
Cádiz	5146	9.4



Provincia	n	Porcentaje
Córdoba	5598	10.3
Granada	8702	16.0
Huelva	2964	5.4
Jaén	5151	9.5
Málaga	10403	19.1
Sevilla	12107	22.2
Total	54471	100.0

Altas hospitalarias de casos confirmados excluyendo fallecidos por grupo edad y sexo

Grupo de edad	Hombre	Mujer	Total
[0,5)	417	351	768
[5,15)	249	217	466
[15,25)	586	851	1437
[25,35)	1438	2033	3471
[35,45)	3105	2470	5575
[45,55)	5359	3162	8521
[55,65)	6569	4184	10753
[65,75)	5739	4213	9952
[75,120)	6295	7232	13527
Total	29757	24713	54470

EVOLUCIÓN DE LOS CASOS CONFIRMADOS

Evolución	n	Porcentaje
Curación sin secuelas	1375613	96.4
Desconocido	16882	1.2
Provisional-Favorable	15581	1.1
Defunción	13442	0.9
Curación con secuelas	4596	0.3
Provisional-Desfavorable	651	0.0
Total	1426765	99.9

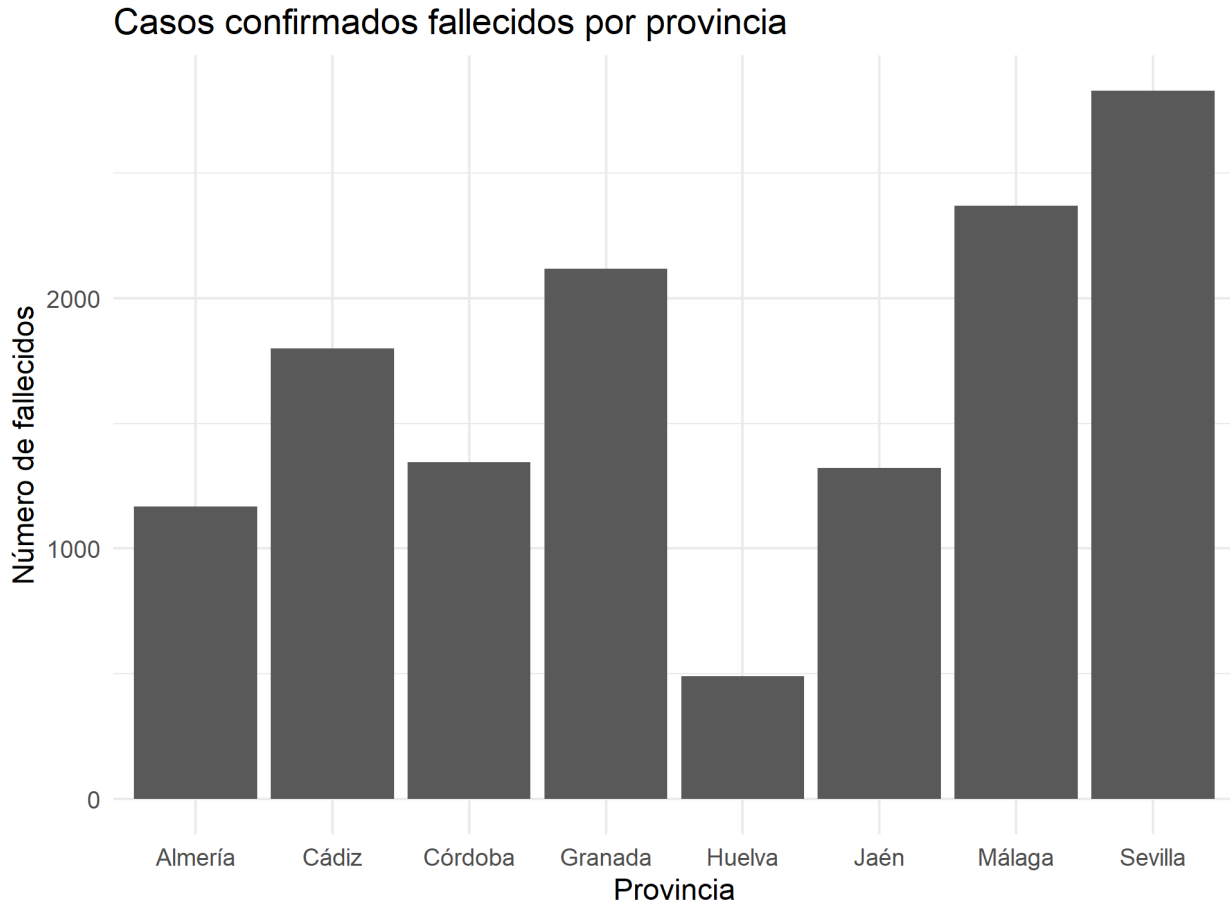
CASOS CONFIRMADOS RECUPERADOS

Provincia	n
Almería	135132
Cádiz	188998
Córdoba	142240
Granada	169687
Huelva	80303
Jaén	111644
Málaga	269710
Sevilla	282495
Total	1380209

LETALIDAD

- Casos confirmados fallecidos: 13442
- Letalidad: 0.94 %

Gráfico de casos confirmados fallecidos por provincia



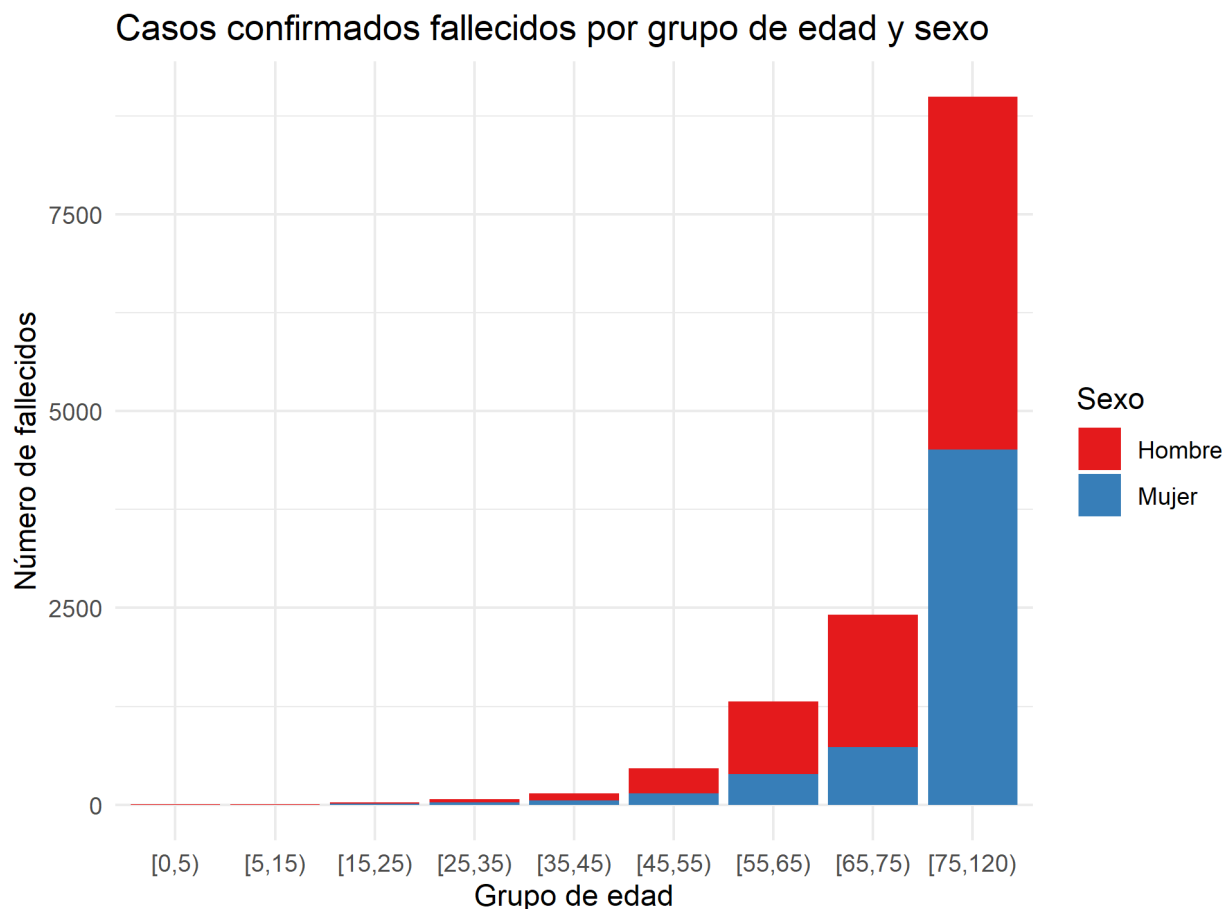
Fuente: Sistema de Vigilancia Epidemiológica de Andalucía (SVEA)

Tabla de casos confirmados fallecidos por provincia:

Provincia	n	Porcentaje
Almería	1167	8.7
Cádiz	1799	13.4
Córdoba	1346	10.0
Granada	2117	15.7
Huelva	490	3.6
Jaén	1323	9.8
Málaga	2371	17.6

Provincia	n	Porcentaje
Sevilla	2829	21.0
Total	13442	99.8

Gráfico de casos confirmados fallecidos por grupo de edad y sexo



Fuente: Sistema de Vigilancia Epidemiológica de Andalucía (SVEA)

Tabla de casos confirmados fallecidos por grupo de edad y sexo:

Grupo de edad	Hombre	Mujer	Total
[0,5)	2	2	4
[5,15)	3	1	4
[15,25)	19	13	32
[25,35)	40	29	69
[35,45)	94	53	147
[45,55)	325	142	467
[55,65)	922	393	1315
[65,75)	1681	731	2412
[75,120)	4482	4507	8989
Total	7568	5871	13439

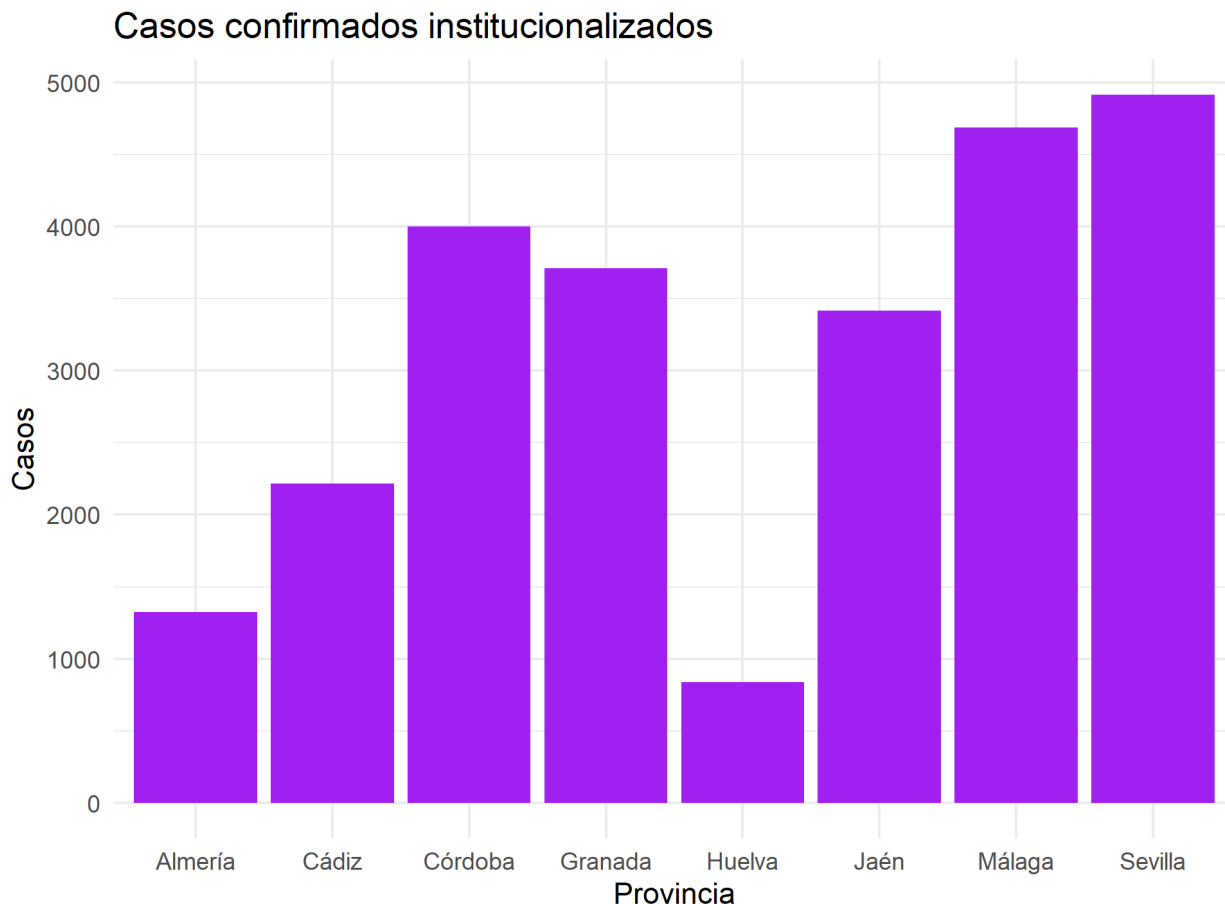
CASOS CONFIRMADOS INSTITUCIONALIZADOS

- Se han notificado 25104 casos confirmados institucionalizados.

Tabla de casos confirmados institucionalizados y fallecidos institucionalizados:

Provincia	Residencias de mayores	Otro tipo de institución	Fallecidos	Residencias de mayores	Fallecidos	Otro tipo de institución
Almería	1020	305		168		9
Cádiz	1813	405		349		5
Córdoba	3350	650		393		9
Granada	2920	789		434		31
Huelva	590	246		81		7
Jaén	2990	425		310		10
Málaga	3473	1214		435		32
Sevilla	4068	846		534		31
Total	20224	4880		2704		134

Gráfico de casos confirmados institucionalizados por provincia:

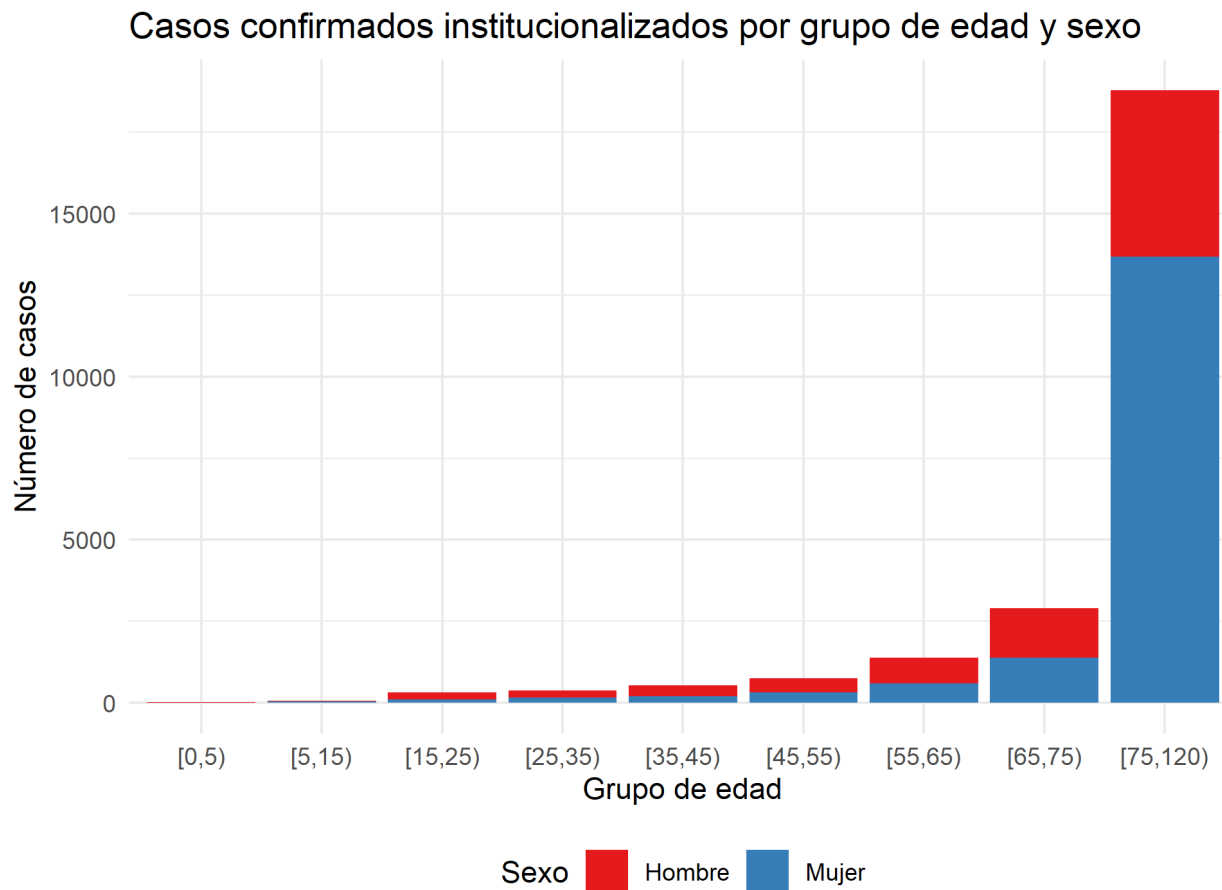


Fuente: Sistema de Vigilancia Epidemiológica de Andalucía (SVEA)

Tabla de casos confirmados institucionalizados por provincia:

Provincia	n	Porcentaje
Almería	1325	5.3
Cádiz	2218	8.8
Córdoba	4000	15.9
Granada	3709	14.8
Huelva	836	3.3
Jaén	3415	13.6
Málaga	4687	18.7
Sevilla	4914	19.6
Total	25104	100.0

Gráfico de casos confirmados institucionalizados por grupo de edad y sexo:

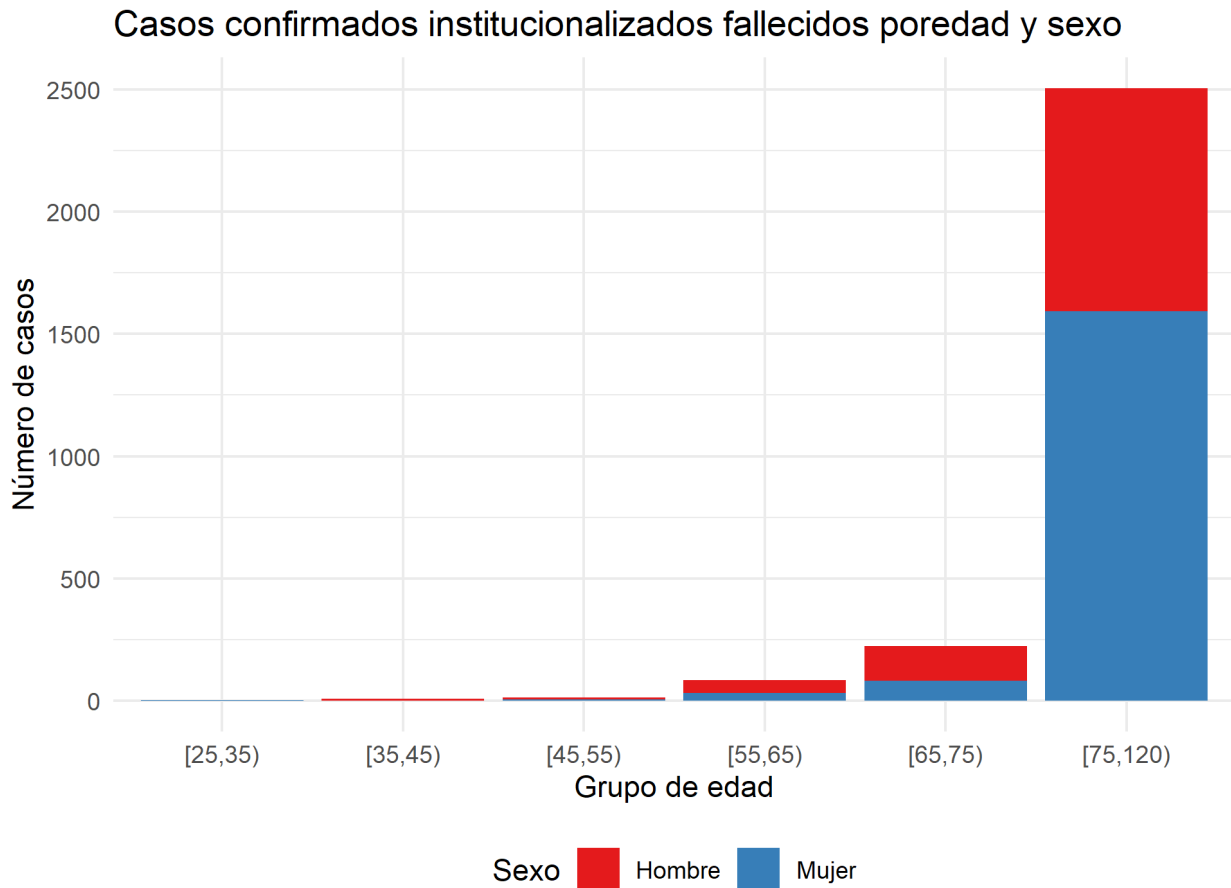


Fuente: Sistema de Vigilancia Epidemiológica de Andalucía (SVEA)

Tabla casos institucionalizados por grupo de edad y sexo:

Grupo de edad	Hombre	Mujer	Total
[0,5)	9	3	12
[5,15)	32	30	62
[15,25)	212	104	316
[25,35)	223	146	369
[35,45)	337	196	533
[45,55)	448	309	757
[55,65)	778	592	1370
[65,75)	1519	1373	2892
[75,120)	5106	13687	18793
Total	8664	16440	25104

Gráfico de casos confirmados institucionalizados fallecidos por grupo de edad y sexo:



Fuente: Sistema de Vigilancia Epidemiológica de Andalucía (SVEA)

Tabla de casos confirmados institucionalizados fallecidos por grupo de edad y sexo:

Grupo de edad	Hombre	Mujer	Total
[25,35)	0	2	2
[35,45)	6	1	7
[45,55)	9	5	14
[55,65)	53	32	85
[65,75)	142	82	224
[75,120)	914	1592	2506
Total	1124	1714	2838

Gráfico de casos confirmados institucionalizados fallecidos por provincia:



Fuente: Sistema de Vigilancia Epidemiológica de Andalucía (SVEA)

Tabla de casos confirmados institucionalizados fallecidos por provincia:

Provincia	n	Porcentaje
Almería	177	6.2
Cádiz	354	12.5
Córdoba	402	14.2
Granada	465	16.4
Huelva	88	3.1
Jaén	320	11.3
Málaga	467	16.5
Sevilla	565	19.9
Total	2838	100.1

CASOS CONFIRMADOS EN PROFESIONALES SANITARIOS O SOCIO-SANITARIOS:

- Se han notificado 30223 casos confirmados en profesionales sanitarios o socio-sanitarios.

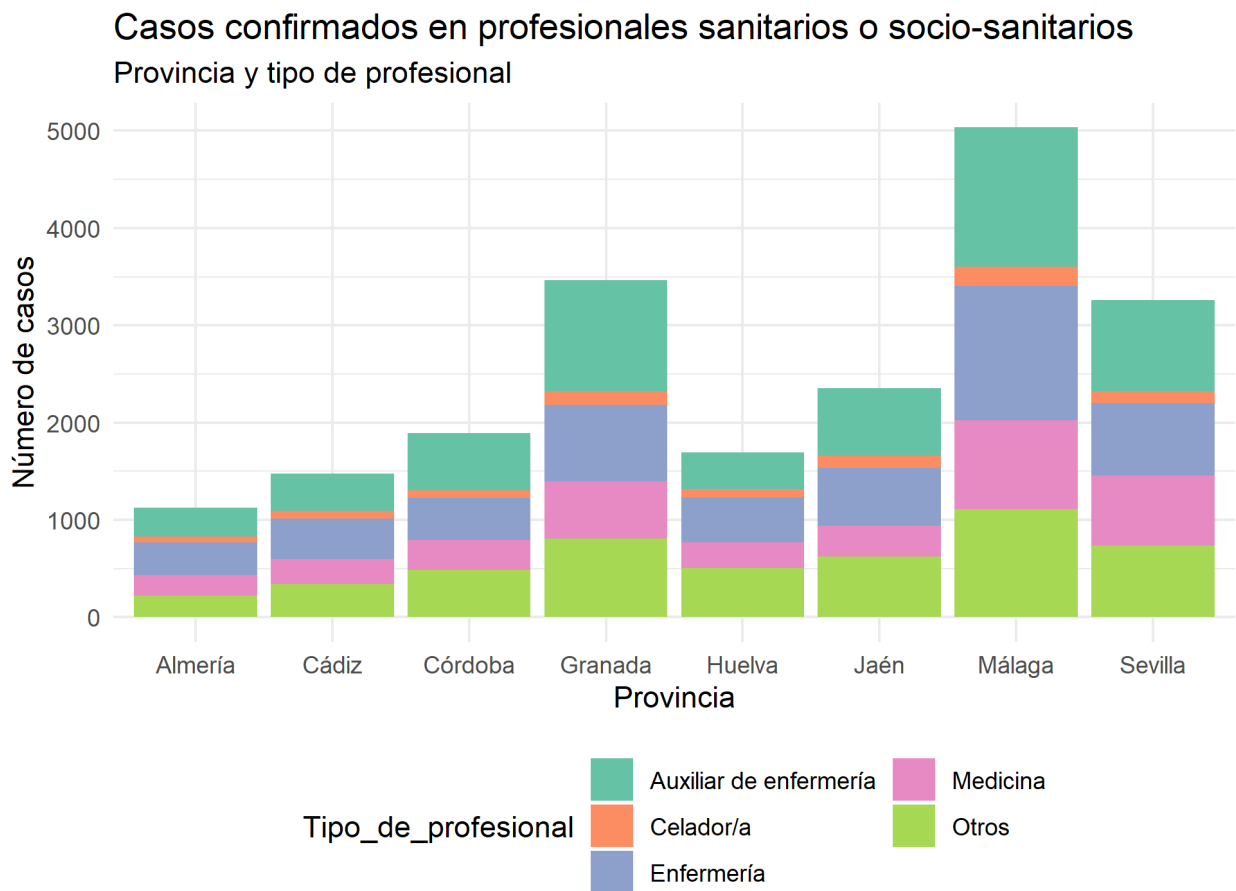
Tabla de casos confirmados en profesionales sanitarios o socio-sanitarios por provincia:

Provincia	No sanitario en centro sanitario	No sanitario en centro sociosanitario	Sanitario en centro sanitario	Sanitario en centro sociosanitario	Sanitario en otro centro	Total	Fallecidos	Cumulado
Almería	82	179	995	313	145	1714	1	1689
Cádiz	218	278	1774	406	172	2848	6	2781
Córdoba	164	386	1483	650	59	2742	3	2611
Granada	469	741	2997	839	181	5227	7	5100
Huelva	239	181	1374	190	57	2091	0	1596
Jaén	257	446	1694	767	57	3221	5	3014
Málaga	533	671	4560	1287	211	7262	2	6796
Sevilla	417	681	2984	894	192	5166	9	4947
Total	2379	3563	17861	5346	1074	30223	33	28534

Tabla de casos confirmados por tipo de profesional:

Tipo de profesional	n	Porcentaje
NA	9920	32.8
Auxiliar de enfermería	5855	19.4
Enfermería	5158	17.1
Otros	4831	16.0
Medicina	3575	11.8
Celador/a	884	2.9
Total	30223	100.0

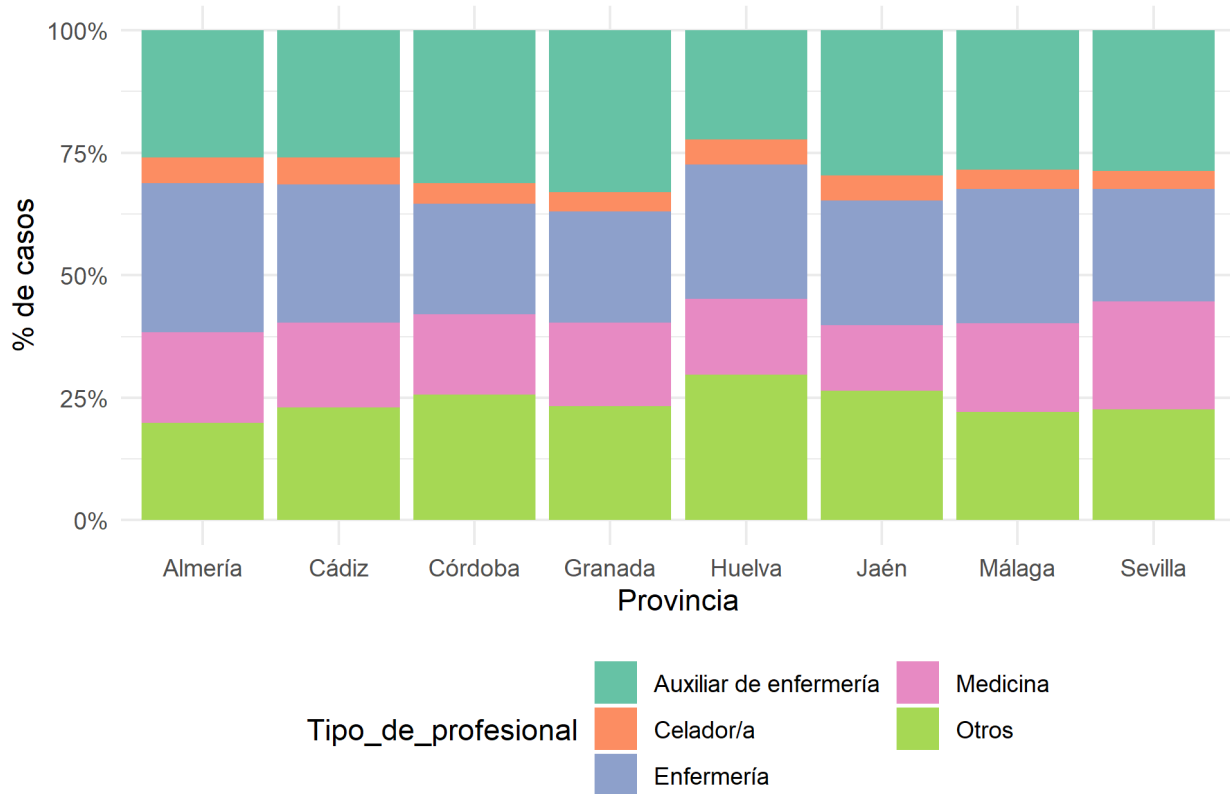
Gráficos de casos confirmados en profesionales sanitarios o socio-sanitarios por provincia:



Fuente: Sistema de Vigilancia Epidemiológica de Andalucía (SVEA)

Casos confirmados en profesionales sanitarios o socio-sanitarios

Provincia y tipo de profesional



Fuente: Sistema de Vigilancia Epidemiológica de Andalucía (SVEA)

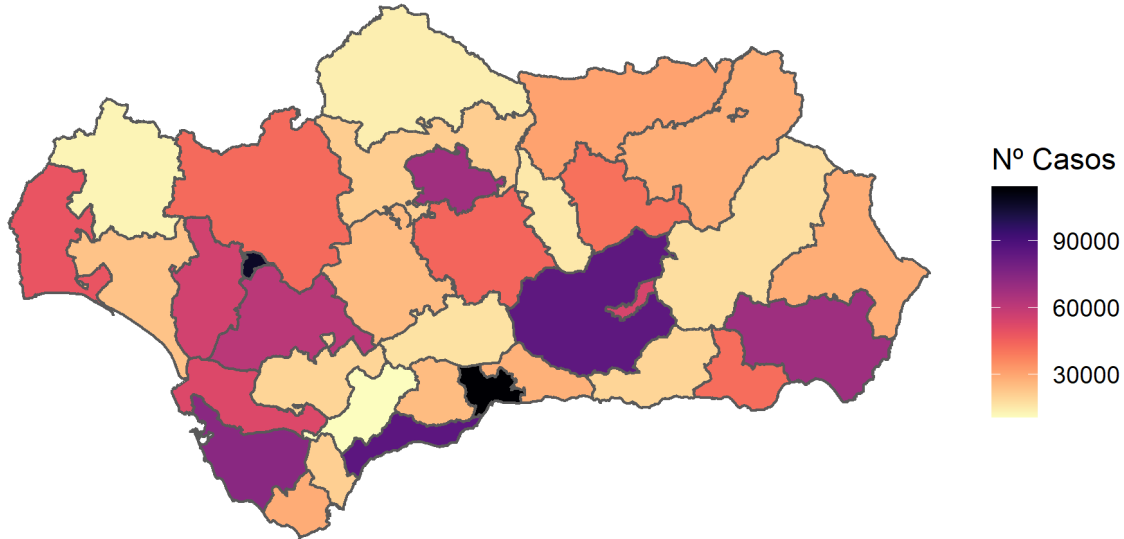
Casos confirmados en profesionales sanitario o socio-sanitario por provincia:

Provincia	n	Porcentaje
Almería	1714	5.7
Cádiz	2848	9.4
Córdoba	2742	9.1
Granada	5227	17.3
Huelva	2041	6.8
Jaén	3221	10.7
Málaga	7262	24.0
Sevilla	5168	17.1
Total	30223	100.1

MAPAS

MAPA: Casos confirmados por distrito :

Distribución casos confirmados COVID-19 por Distrito

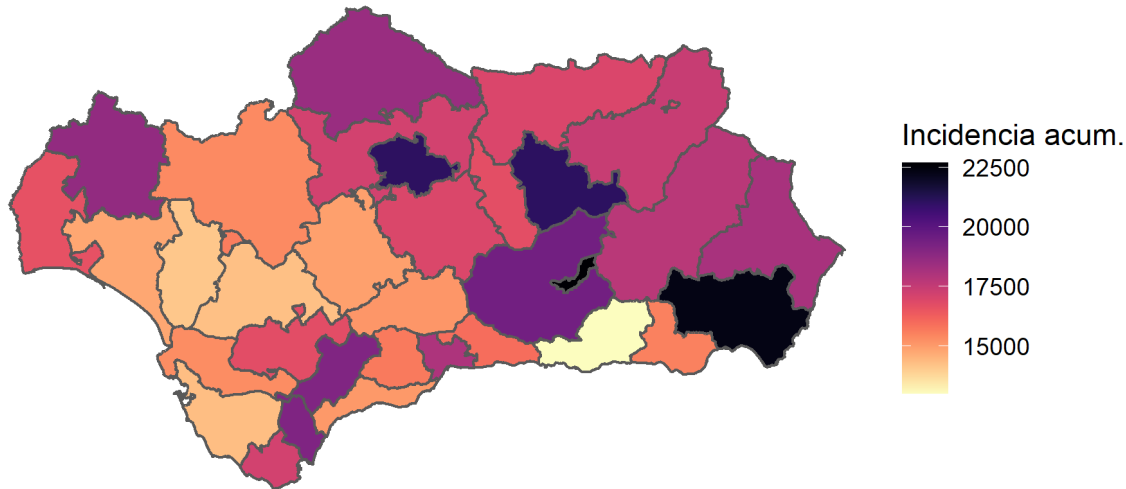


Fuente: Sistema de Vigilancia Epidemiológica de Andalucía (SVEA)

MAPA: Incidencia acumulada por distrito.

Distribución casos COVID-19 por Distrito

Incidencia acumulada x 100.000 habitantes



Fuente: Sistema de Vigilancia Epidemiológica de Andalucía (SVEA)

Provincia	Distrito	Casos	Poblacion	Incidencia_acumulada
Granada	Granada	54086	238580	22669.96
Almería	Almería	68339	306153	22321.85
Jaén	Jaén	41178	195495	21063.45
Córdoba	Córdoba	67798	322071	21050.64
Granada	Metropolitano de Granada	84622	435379	19436.40
Cádiz	Campo de Gibraltar Este	20672	108099	19123.21
Málaga	Serranía	10499	54964	19101.59
Huelva	Sierra de Huelva-Andévalo Central	12577	67400	18660.24
Córdoba	Córdoba Norte	13829	74770	18495.39
Almería	Levante-Alto Almanzora	28283	155775	18156.32
Málaga	Málaga	114184	633547	18022.97
Granada	Granada Nordeste	17327	97604	17752.35
Jaén	Jaen Nordeste	28035	160939	17419.64
Cádiz	Campo de Gibraltar Oeste	28409	165431	17172.72
Córdoba	Guadalquivir	21271	123931	17163.58
Jaén	Jaén Norte	30582	180272	16964.36
Córdoba	Córdoba Sur	44011	259665	16949.15
Cádiz	Sierra de Cádiz	19372	115643	16751.55

Provincia	Distrito	Casos	Poblacion	Incidencia_acumulada
Jaén	Jaén Sur	15134	90484	16725.61
Huelva	Huelva-Costa	48264	290301	16625.50
Málaga	Axarquía	27430	172068	15941.37
Málaga	Valle del Guadalhorce	25019	159698	15666.45
Sevilla	Sevilla	106854	684234	15616.59
Almería	Poniente de Almería	41922	269864	15534.49
Sevilla	Sevilla Norte	42921	279604	15350.64
Cádiz	Jerez-Costa Noroeste	52386	342476	15296.25
Málaga	La Vega	16676	110339	15113.42
Málaga	Costa del Sol	85137	565035	15067.56
Sevilla	Sevilla Este	25234	169235	14910.63
Huelva	Condado-Campiña	23213	157062	14779.51
Cádiz	Bahía de Cádiz-La Janda	73552	514311	14301.07
Sevilla	Sevilla Sur	61255	429627	14257.72
Sevilla	Aljarafe	55429	392576	14119.30
Granada	Granada Sur	19459	149775	12992.15
Córdoba	Instituciones Penitenciarias	2	NA	NA

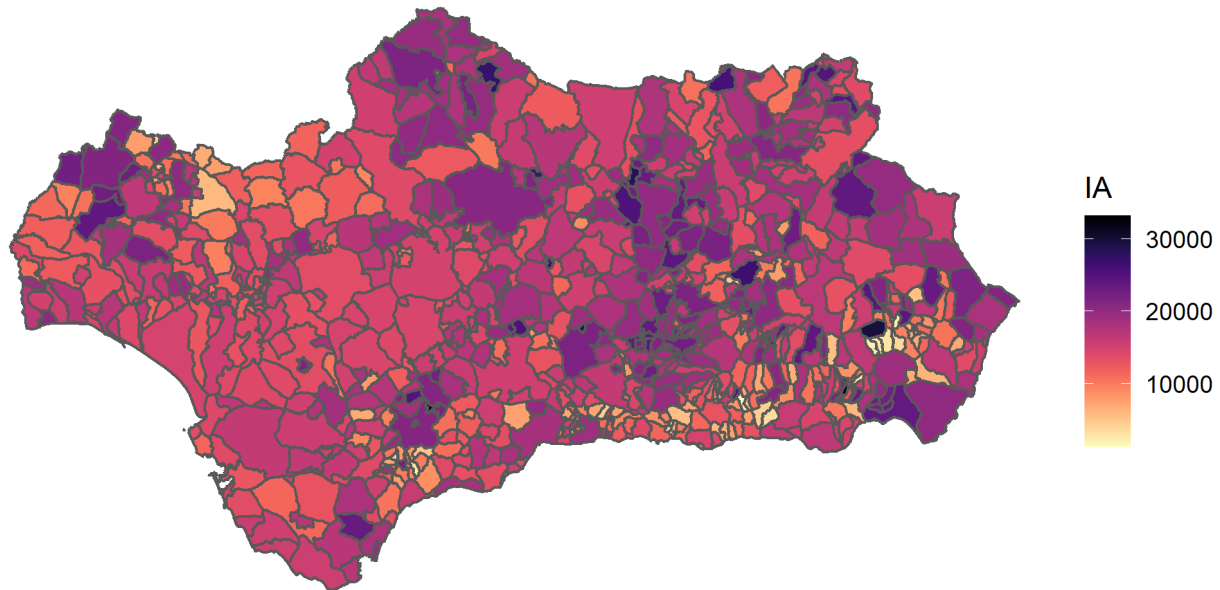
Tabla de casos por provincia e incidencia acumulada por 100.000 habitantes.

Provincia	Casos	Poblacion	Incidencia_acumulada
Granada	175794	921338	19080.29
Almería	138580	731792	18937.08
Córdoba	147125	780437	18851.62
Jaén	114993	627190	18334.64
Málaga	279184	1695651	16464.71
Huelva	84271	514763	16370.83
Cádiz	195002	1245960	15650.74
Sevilla	291816	1955276	14924.54

MAPA POR MUNICIPIO

Casos confirmados sin municipio: 5982

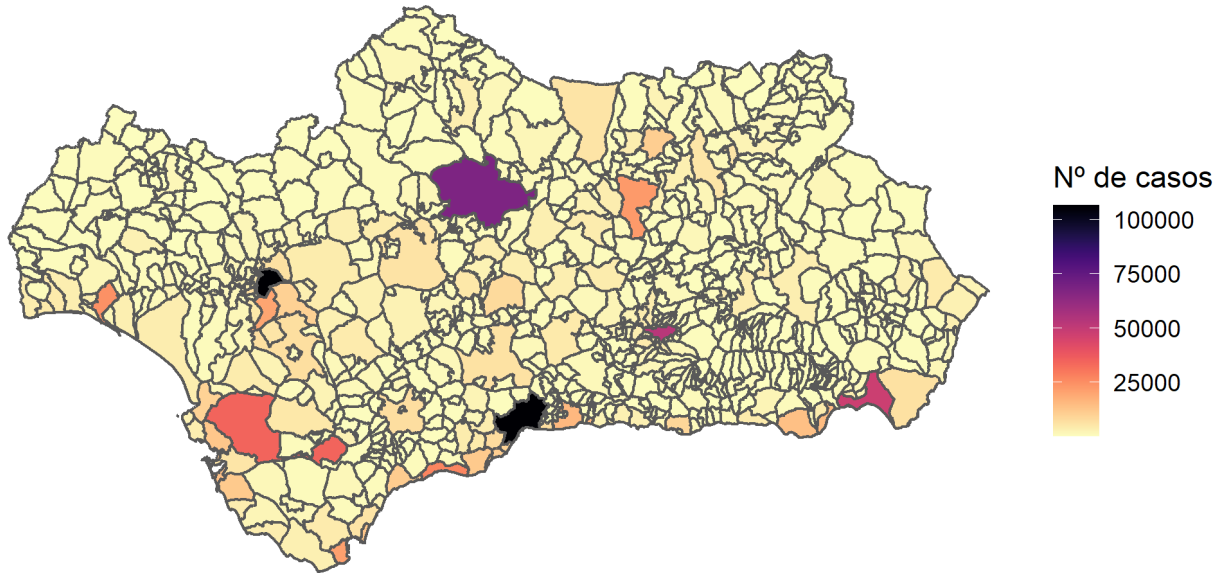
Distribución casos COVID-19 por municipio
Incidencia acumulada x 100.000 habitantes



Fuente: Sistema de Vigilancia Epidemiológica de Andalucía (SVEA)

Distribución casos COVID-19 por municipio

Casos confirmados



Fuente: Sistema de Vigilancia Epidemiológica de Andalucía (SVEA)

Tabla de casos por municipio e incidencia acumulada por 100.000 habitantes.

Municipio	CODIGOINE	Casos	poblacion	incidencia
Abla	04001	264	1248	21153.85
Abrucena	04002	200	1183	16906.17
Adra	04003	4128	25412	16244.29
Albanchez	04004	59	687	8588.06
Alboloduy	04005	52	609	8538.59
Albox	04006	2827	12083	23396.51
Alcolea	04007	74	844	8767.77
Alcóntar	04008	50	514	9727.63
Alcudia de Monteagud	04009	9	138	6521.74
Alhabia	04010	105	677	15509.60
Alhama de Almería	04011	866	3691	23462.48
Alicún	04012	24	201	11940.30
Almería	04013	47710	201322	23698.35
Almócita	04014	31	176	17613.64
Alsodux	04015	3	125	2400.00
Antas	04016	708	3315	21357.47
Arboleas	04017	473	4624	10229.24



Municipio	CODIGOINE	Casos	poblacion	incidencia
Armuña de Almanzora	04018	65	300	21666.67
Bacares	04019	74	250	29600.00
Bayárcal	04020	37	312	11858.97
Bayarque	04021	21	216	9722.22
Bédar	04022	69	984	7012.20
Beires	04023	13	120	10833.33
Benahadux	04024	1023	4481	22829.73
Benitagla	04026	0	58	0.00
Benizalón	04027	18	262	6870.23
Bentarique	04028	28	240	11666.67
Berja	04029	2005	12563	15959.56
Canjáyar	04030	189	1189	15895.71
Cantoria	04031	560	3365	16641.90
Carboneras	04032	1463	8105	18050.59
Castro de Filabres	04033	3	120	2500.00
Cóbdar	04034	20	178	11235.96
Cuevas del Almanzora	04035	2619	14455	18118.30
Chercos	04036	19	298	6375.84
Chirivel	04037	280	1489	18804.57
Dalías	04038	593	4066	14584.36
Enix	04041	31	514	6031.13
Felix	04043	65	636	10220.13
Fines	04044	412	2104	19581.75
Fiñana	04045	475	1984	23941.53
Fondón	04046	105	994	10563.38
Gádor	04047	544	3034	17930.13
Los Gallardos	04048	438	2902	15093.04
Garrucha	04049	1454	9520	15273.11
Gérgal	04050	177	1080	16388.89
Huécija	04051	62	486	12757.20
Huércal de Almería	04052	3964	17917	22124.24
Huércal-Overa	04053	4177	19432	21495.47
Íllar	04054	133	405	32839.51
Instinción	04055	98	448	21875.00
Laroya	04056	4	198	2020.20
Láujar de Andarax	04057	276	1527	18074.66
Líjar	04058	42	394	10659.90
Lubrín	04059	153	1449	10559.01
Lucainena de las Torres	04060	35	564	6205.67
Lúcar	04061	160	760	21052.63
Macael	04062	1332	5480	24306.57
María	04063	220	1230	17886.18
Mojácar	04064	1036	6778	15284.74
Nacimiento	04065	84	496	16935.48
Níjar	04066	6372	31666	20122.53
Ohanes	04067	65	558	11648.75
Olula de Castro	04068	4	191	2094.24
Olula del Río	04069	1344	6256	21483.38
Oria	04070	304	2239	13577.49
Padules	04071	63	414	15217.39



Municipio	CODIGOINE	Casos	poblacion	incidencia
Partaloa	04072	56	1035	5410.63
Paterna del Río	04073	24	365	6575.34
Pechina	04074	923	4103	22495.73
Pulpí	04075	2191	10358	21152.73
Purchena	04076	264	1664	15865.38
Rágol	04077	41	303	13531.35
Rioja	04078	288	1453	19821.06
Roquetas de Mar	04079	14823	98433	15058.97
Santa Cruz de Marchena	04080	19	199	9547.74
Santa Fe de Mondújar	04081	68	461	14750.54
Senés	04082	11	289	3806.23
Serón	04083	315	2033	15494.34
Sierro	04084	40	379	10554.09
Somontín	04085	48	443	10835.21
Sorbas	04086	405	2436	16625.62
Suflí	04087	11	196	5612.24
Tabernas	04088	707	3717	19020.72
Taberno	04089	100	974	10266.94
Tahal	04090	32	336	9523.81
Terque	04091	54	365	14794.52
Tíjola	04092	866	3548	24408.12
Turre	04093	522	3781	13805.87
Turrillas	04094	17	248	6854.84
Uleila del Campo	04095	93	822	11313.87
Urrácal	04096	41	350	11714.29
Velegique	04097	7	230	3043.48
Vélez-Blanco	04098	293	1874	15635.01
Vélez-Rubio	04099	1257	6546	19202.57
Vera	04100	3128	16996	18404.33
Viator	04101	1389	5978	23235.20
Vícar	04102	3943	26899	14658.54
Zurgena	04103	368	2956	12449.26
Las Tres Villas	04901	31	565	5486.73
El Ejido	04902	13908	83758	16604.98
La Mojonera	04903	1411	9191	15351.97
Balanegra	04904	483	3105	15555.56
Alcalá de los Gazules	11001	680	5226	13011.86
Alcalá del Valle	11002	1255	5043	24885.98
Algar	11003	217	1428	15196.08
Algeciras	11004	21004	123078	17065.60
Algodonales	11005	955	5506	17344.71
Arcos de la Frontera	11006	4808	30818	15601.27
Barbate	11007	3503	22556	15530.24
Los Barrios	11008	4056	23777	17058.50
Benaocaz	11009	62	673	9212.48
Bornos	11010	1330	7654	17376.54
El Bosque	11011	366	2137	17126.81
Cádiz	11012	16973	115439	14703.00
Castellar de la Frontera	11013	715	3057	23388.94



Municipio	CODIGOINE	Casos	poblacion	incidencia
Conil de la Frontera	11014	3597	22775	15793.63
Chiclana de la Frontera	11015	11620	85150	13646.51
Chipiona	11016	2617	19246	13597.63
Espera	11017	593	3869	15326.96
El Gastor	11018	268	1729	15500.29
Grazalema	11019	310	2013	15399.90
Jerez de la Frontera	11020	34557	213105	16215.95
Jimena de la Frontera	11021	1206	6707	17981.21
La Línea de la Concepción	11022	12450	63630	19566.24
Medina Sidonia	11023	1345	11773	11424.45
Olvera	11024	1388	8062	17216.57
Paterna de Rivera	11025	827	5453	15165.96
Prado del Rey	11026	802	5590	14347.05
El Puerto de Santa María	11027	12344	88703	13916.10
Puerto Real	11028	5323	41700	12764.99
Puerto Serrano	11029	1261	6942	18164.79
Rota	11030	3405	29282	11628.30
San Fernando	11031	13919	95001	14651.42
Sanlúcar de Barrameda	11032	9766	69205	14111.70
San Roque	11033	5682	31571	17997.53
Setenil de las Bodegas	11034	508	2741	18533.38
Tarifa	11035	2820	18183	15508.99
Torre Alháuquime	11036	170	796	21356.78
Trebujena	11037	1165	7016	16604.90
Ubrique	11038	2555	16605	15386.93
Vejer de la Frontera	11039	1944	12622	15401.68
Villaluenga del Rosario	11040	58	455	12747.25
Villamartín	11041	2268	12134	18691.28
Zahara	11042	94	1379	6816.53
Benalup-Casas Viejas	11901	1199	6986	17162.90
San José del Valle	11902	724	4433	16332.06
San Martín del Tesorillo	11903	388	2801	13852.20
Adamuz	14001	662	4137	16001.93
Aguilar de la Frontera	14002	2469	13382	18450.16
Alcaracejos	14003	261	1470	17755.10
Almedinilla	14004	356	2370	15021.10
Almodóvar del Río	14005	1529	7932	19276.35
Añora	14006	336	1530	21960.78
Baena	14007	3173	19045	16660.54
Belalcázar	14008	630	3235	19474.50
Belmez	14009	502	2921	17185.90
Benamejí	14010	1261	4963	25408.02
Los Blázquez	14011	110	664	16566.27



Municipio	CODIGOINE	Casos	poblacion	incidencia
Bujalance	14012	1383	7320	18893.44
Cabra	14013	3442	20347	16916.50
Cañete de las Torres	14014	466	2923	15942.52
Carcabuey	14015	272	2371	11471.95
Cardeña	14016	180	1471	12236.57
La Carlota	14017	2209	14079	15690.03
El Carpio	14018	930	4363	21315.61
Castro del Río	14019	1058	7767	13621.73
Conquista	14020	39	366	10655.74
Córdoba	14021	67766	326039	20784.63
Doña Mencía	14022	1222	4615	26478.87
Dos Torres	14023	426	2394	17794.49
Encinas Reales	14024	378	2254	16770.19
Espejo	14025	411	3289	12496.20
Espiel	14026	488	2405	20291.06
Fernán-Núñez	14027	1835	9651	19013.57
Fuente la Lancha	14028	42	342	12280.70
Fuente Obejuna	14029	687	4501	15263.27
Fuente Palmera	14030	1514	9766	15502.76
Fuente-Tójar	14031	115	666	17267.27
La Granjuela	14032	82	439	18678.82
Guadalcazar	14033	257	1559	16484.93
El Guijo	14034	51	352	14488.64
Hinojosa del Duque	14035	1445	6707	21544.65
Hornachuelos	14036	625	4480	13950.89
Iznájar	14037	536	4134	12965.65
Lucena	14038	7914	42733	18519.65
Luque	14039	485	2976	16297.04
Montalbán de Córdoba	14040	612	4467	13700.47
Montemayor	14041	683	3856	17712.66
Montilla	14042	3498	22739	15383.26
Montoro	14043	1586	9293	17066.61
Monturque	14044	269	1943	13844.57
Moriles	14045	679	3701	18346.39
Nueva Carteya	14046	915	5341	17131.62
Obejo	14047	204	2008	10159.36
Palenciana	14048	350	1465	23890.78
Palma del Río	14049	3946	20928	18855.12
Pedro Abad	14050	735	2815	26110.12
Pedroche	14051	402	1482	27125.51
Peñarroya-Pueblonuevo	14052	1948	10561	18445.22
Posadas	14053	1322	7318	18065.05
Pozoblanco	14054	3387	17204	19687.28
Priego de Córdoba	14055	3424	22367	15308.27
Puente Genil	14056	4871	29943	16267.58
La Rambla	14057	1147	7529	15234.43
Rute	14058	1720	9898	17377.25
San Sebastián de los Ballesteros	14059	127	804	15796.02
Santaella	14060	647	4614	14022.54
Santa Eufemia	14061	147	743	19784.66



Municipio	CODIGOINE	Casos	poblacion	incidencia
Torrecampo	14062	195	1040	18750.00
Valenzuela	14063	180	1118	16100.18
Valsequillo	14064	57	348	16379.31
La Victoria	14065	247	2289	10790.74
Villa del Río	14066	1245	7067	17617.09
Villafranca de Córdoba	14067	828	4860	17037.04
Villaharta	14068	115	621	18518.52
Villanueva de Córdoba	14069	1355	8671	15626.80
Villanueva del Duque	14070	272	1448	18784.53
Villanueva del Rey	14071	203	1015	20000.00
Villaralto	14072	123	1118	11001.79
Villaviciosa de Córdoba	14073	399	3200	12468.75
El Viso	14074	457	2517	18156.54
Zuheros	14075	82	635	12913.39
Fuente Carreteros	14901	130	1148	11324.04
La Guijarrosa	14902	177	1379	12835.39
Agrón	18001	52	260	20000.00
Alamedilla	18002	103	569	18101.93
Albolote	18003	3685	18962	19433.60
Albondón	18004	54	712	7584.27
Albuñán	18005	53	409	12958.44
Albuñol	18006	953	7353	12960.70
Albuñuelas	18007	156	802	19451.37
Aldeire	18010	119	630	18888.89
Alfacar	18011	1157	5488	21082.36
Algarinejo	18012	470	2467	19051.48
Alhama de Granada	18013	956	5867	16294.53
Alhendín	18014	1694	9509	17814.70
Alicún de Ortega	18015	38	471	8067.94
Almegíjar	18016	28	337	8308.61
Almuñécar	18017	2999	25927	11567.09
Alquife	18018	99	580	17068.97
Arenas del Rey	18020	94	653	14395.10
Armillá	18021	4915	24340	20193.10
Atarfe	18022	3695	18960	19488.40
Baza	18023	3418	20430	16730.30
Beas de Granada	18024	187	980	19081.63
Beas de Guadix	18025	60	329	18237.08
Benalúa	18027	614	3310	18549.85
Benalúa de las Villas	18028	139	1054	13187.86
Benamaurel	18029	374	2260	16548.67
Bérchules	18030	84	712	11797.75
Bubión	18032	40	298	13422.82
Busquístar	18033	68	279	24372.76
Cacín	18034	46	568	8098.59
Cádiar	18035	159	1465	10853.24
Cájar	18036	964	5205	18520.65
Calicasas	18037	77	638	12068.97
Campotéjar	18038	195	1229	15866.56
Caniles	18039	530	4021	13180.80



Municipio	CODIGOINE	Casos	poblacion	incidencia
Cáñar	18040	43	377	11405.84
Capileira	18042	77	563	13676.73
Carataunas	18043	9	201	4477.61
Cástaras	18044	3	235	1276.60
Castilléjar	18045	215	1321	16275.55
Castril	18046	326	2020	16138.61
Cenes de la Vega	18047	1546	8153	18962.35
Cijuela	18048	725	3415	21229.87
Cogollos de Guadix	18049	101	642	15732.09
Cogollos de la Vega	18050	424	2007	21126.06
Colomera	18051	299	1302	22964.67
Cortes de Baza	18053	217	1844	11767.90
Cortes y Graena	18054	103	982	10488.80
Cúllar	18056	566	4091	13835.25
Cúllar Vega	18057	1429	7547	18934.68
Chauchina	18059	1352	5552	24351.59
Chimeneas	18061	220	1251	17585.93
Churriana de la Vega	18062	3406	15689	21709.48
Darro	18063	326	1634	19951.04
Dehesas de Guadix	18064	74	422	17535.55
Dehesas Viejas	18065	84	688	12209.30
Deifontes	18066	432	2600	16615.38
Diezma	18067	115	764	15052.36
Dílar	18068	323	2092	15439.77
Dólar	18069	101	628	16082.80
Dúdar	18070	45	327	13761.47
Dúrcal	18071	1325	7111	18633.10
Escúzar	18072	180	791	22756.01
Ferreira	18074	39	301	12956.81
Fonelas	18076	181	978	18507.16
Fornes	18077	76	556	13669.06
Freila	18078	107	939	11395.10
Fuente Vaqueros	18079	1061	4384	24201.64
Galera	18082	171	1071	15966.39
Gobernador	18083	11	229	4803.49
Gójar	18084	980	5909	16584.87
Gor	18085	100	744	13440.86
Gorafe	18086	30	383	7832.90
Granada	18087	52543	233648	22488.10
Guadahortuna	18088	218	1872	11645.30
Guadix	18089	3758	18436	20384.03
Gualchos	18093	737	5190	14200.39
Güéjar Sierra	18094	491	2857	17185.86
Güevéjar	18095	426	2640	16136.36
Huélogo	18096	85	401	21197.01
Huéneja	18097	159	1170	13589.74
Huéscar	18098	1713	7195	23808.20
Huétor de Santillán	18099	351	1882	18650.37
Huétor Tájar	18100	2123	10399	20415.42
Huétor Vega	18101	2458	12035	20423.76
Íllora	18102	1986	10065	19731.74
Ítrabo	18103	70	991	7063.57
Iznalloz	18105	1110	5120	21679.69



Municipio	CODIGOINE	Casos	poblacion	incidencia
Játar	18106	68	623	10914.93
Jayena	18107	181	1052	17205.32
Jérez del Marquesado	18108	169	955	17696.34
Jete	18109	40	927	4314.99
Jun	18111	799	3853	20737.09
Juviles	18112	10	135	7407.41
La Calahorra	18114	160	668	23952.10
Láchar	18115	761	3513	21662.40
Lanjarón	18116	469	3530	13286.12
Lanteira	18117	120	564	21276.60
Lecrín	18119	254	2156	11781.08
Lentegí	18120	31	333	9309.31
Lobras	18121	6	133	4511.28
Loja	18122	4422	20419	21656.30
Lugros	18123	31	310	10000.00
Lújar	18124	29	483	6004.14
La Malahá	18126	302	1784	16928.25
Maracena	18127	4390	22306	19680.80
Marchal	18128	58	414	14009.66
Moclín	18132	680	3622	18774.16
Molvízar	18133	270	2772	9740.26
Monachil	18134	1534	8007	19158.24
Montefrío	18135	954	5313	17955.96
Montejícar	18136	288	2110	13649.29
Montillana	18137	168	1129	14880.43
Moraleda de Zafayona	18138	491	3117	15752.33
Motril	18140	8657	58460	14808.42
Murtas	18141	20	455	4395.60
Nigüelas	18143	185	1185	15611.81
Nívar	18144	180	1036	17374.52
Ogíjares	18145	2984	14348	20797.32
Orce	18146	223	1185	18818.57
Órgiva	18147	752	5784	13001.38
Otívar	18148	86	1011	8506.43
Villa de Otura	18149	1186	6982	16986.54
Padul	18150	1689	8694	19427.19
Pampaneira	18151	27	317	8517.35
Pedro Martínez	18152	304	1138	26713.53
Peligros	18153	2623	11492	22824.57
La Peza	18154	155	1167	13281.92
Pinos Genil	18157	277	1490	18590.60
Pinos Puente	18158	2338	9894	23630.48
Píñar	18159	131	1103	11876.70
Polícar	18161	24	263	9125.48
Polopos	18162	132	1722	7665.51
Pórtugos	18163	53	368	14402.17
Puebla de Don Fadrique	18164	439	2238	19615.73
Pulianas	18165	1171	5466	21423.34
Purullena	18167	538	2306	23330.44
Quéntar	18168	181	947	19112.99



Municipio	CODIGOINE	Casos	poblacion	incidencia
Rubite	18170	25	382	6544.50
Salar	18171	474	2621	18084.70
Salobreña	18173	1444	12513	11540.00
Santa Cruz del Comercio	18174	114	531	21468.93
Santa Fe	18175	3245	15222	21317.83
Soportújar	18176	27	264	10227.27
Sorvilán	18177	56	527	10626.19
Torre-Cardela	18178	69	716	9636.87
Torvizcón	18179	75	625	12000.00
Trevélez	18180	85	736	11548.91
Turón	18181	8	232	3448.28
Ugíjar	18182	531	2517	21096.54
Válor	18183	69	677	10192.02
Vélez de Benaudalla	18184	329	2890	11384.08
Ventas de Huelma	18185	136	657	20700.15
Villanueva de las Torres	18187	56	562	9964.41
Villanueva Mesía	18188	357	2021	17664.52
Víznar	18189	161	993	16213.49
Zafarraya	18192	357	2120	16839.62
La Zubia	18193	3959	19330	20481.12
Zújar	18194	414	2544	16273.58
La Taha	18901	106	670	15820.90
El Valle	18902	120	907	13230.43
Nevada	18903	220	1072	20522.39
Alpujarra de la Sierra	18904	69	969	7120.74
Las Gabias	18905	3998	21543	18558.23
Los Guájares	18906	58	1053	5508.07
Valle del Zalabí	18907	319	2105	15154.39
Villamena	18908	165	934	17665.95
Morelábor	18909	95	572	16608.39
El Pinar	18910	65	865	7514.45
Vegas del Genil	18911	2000	11432	17494.75
Cuevas del Campo	18912	309	1744	17717.89
Zagra	18913	249	885	28135.59
Valderrubio	18914	424	2066	20522.75
Domingo Pérez de Granada	18915	134	878	15261.96
Torrenueva Costa	18916	264	2796	9442.06
Alájar	21001	83	759	10935.44
Aljaraque	21002	3375	21474	15716.68
El Almendro	21003	100	840	11904.76
Almonaster la Real	21004	297	1788	16610.74
Almonte	21005	3620	24507	14771.29
Alosno	21006	502	3933	12763.79
Aracena	21007	1673	8255	20266.51
Aroche	21008	651	3054	21316.31
Arroyomolinos de León	21009	65	947	6863.78
Ayamonte	21010	3529	21104	16721.95
Beas	21011	686	4341	15802.81
Berrocal	21012	37	303	12211.22



Municipio	CODIGOINE	Casos	poblacion	incidencia
Bollullos Par del Condado	21013	2108	14387	14652.12
Bonares	21014	709	6060	11699.67
Cabezas Rubias	21015	75	706	10623.23
Cala	21016	88	1159	7592.75
Calañas	21017	510	2768	18424.86
El Campillo	21018	407	2024	20108.70
Campofrío	21019	130	713	18232.82
Cañaverál de León	21020	44	396	11111.11
Cartaya	21021	3420	20083	17029.33
Castaño del Robledo	21022	16	228	7017.54
El Cerro de Andévalo	21023	557	2327	23936.40
Corteconcepción	21024	92	536	17164.18
Cortegana	21025	1043	4602	22664.06
Cortelazor	21026	32	299	10702.34
Cumbres de Enmedio	21027	2	51	3921.57
Cumbres de San Bartolomé	21028	29	376	7712.77
Cumbres Mayores	21029	356	1749	20354.49
Chucena	21030	362	2223	16284.30
Encinasola	21031	275	1310	20992.37
Escacena del Campo	21032	382	2287	16703.10
Fuenteheridos	21033	100	709	14104.37
Galaroza	21034	190	1382	13748.19
Gibraleón	21035	1688	12737	13252.73
La Granada de Río-Tinto	21036	25	243	10288.07
El Granado	21037	75	532	14097.74
Higuera de la Sierra	21038	206	1291	15956.62
Hinojales	21039	33	330	10000.00
Hinojos	21040	503	3961	12698.81
Huelva	21041	24501	143837	17033.86
Isla Cristina	21042	4361	21393	20385.17
Jabugo	21043	431	2260	19070.80
Lepe	21044	4327	27880	15520.09
Linares de la Sierra	21045	25	262	9541.98
Lucena del Puerto	21046	538	3261	16498.01
Manzanilla	21047	289	2118	13644.95
Los Marines	21048	66	399	16541.35
Minas de Riotinto	21049	547	3812	14349.42
Moguer	21050	3088	21867	14121.74
La Nava	21051	27	258	10465.12
Nerva	21052	838	5169	16212.03
Niebla	21053	654	4116	15889.21
La Palma del Condado	21054	2087	10801	19322.28
Palos de la Frontera	21055	1877	11742	15985.35
Paterna del Campo	21056	433	3457	12525.31
Paymogo	21057	131	1162	11273.67
Puebla de Guzmán	21058	372	3092	12031.05
Puerto Moral	21059	48	278	17266.19
Punta Umbría	21060	2213	15355	14412.24



Municipio	CODIGOINE	Casos	poblacion	incidencia
Rociana del Condado	21061	1047	7939	13188.06
Rosal de la Frontera	21062	383	1697	22569.24
San Bartolomé de la Torre	21063	569	3761	15128.96
San Juan del Puerto	21064	1260	9411	13388.59
Sanlúcar de Guadiana	21065	45	403	11166.25
San Silvestre de Guzmán	21066	117	614	19055.37
Santa Ana la Real	21067	68	475	14315.79
Santa Bárbara de Casa	21068	100	1043	9587.73
Santa Olalla del Cala	21069	243	2022	12017.80
Trigueros	21070	1072	7862	13635.21
Valdelarco	21071	14	231	6060.61
Valverde del Camino	21072	2759	12750	21639.22
Villablanca	21073	432	2885	14974.00
Villalba del Alcor	21074	661	3366	19637.55
Villanueva de las Cruces	21075	64	387	16537.47
Villanueva de los Castillejos	21076	351	2825	12424.78
Villarrasa	21077	361	2211	16327.45
Zalamea la Real	21078	412	3054	13490.50
Zufre	21079	47	796	5904.52
La Zarza-Perrunal	21902	146	1253	11652.04
Albanchez de Mágina	23001	155	1011	15331.36
Alcalá la Real	23002	3873	21709	17840.53
Alcaudete	23003	1513	10483	14432.89
Aldeaquemada	23004	124	476	26050.42
Andújar	23005	5622	36615	15354.36
Arjona	23006	857	5515	15539.44
Arjonilla	23007	479	3571	13413.61
Arquillos	23008	230	1722	13356.56
Baeza	23009	3093	15791	19587.11
Bailén	23010	3532	17548	20127.65
Baños de la Encina	23011	458	2576	17779.50
Beas de Segura	23012	854	5100	16745.10
Begíjar	23014	454	3009	15088.07
Bélmez de la Moraleda	23015	306	1569	19502.87
Benatae	23016	60	445	13483.15
Cabra del Santo Cristo	23017	241	1782	13524.13
Cambil	23018	577	2683	21505.78
Campillo de Arenas	23019	424	1751	24214.73
Canena	23020	249	1814	13726.57
Carboneros	23021	74	591	12521.15
La Carolina	23024	2207	15160	14558.05
Castellar	23025	676	3292	20534.63
Castillo de Locubín	23026	660	4049	16300.32



Municipio	CODIGOINE	Casos	poblacion	incidencia
Cazalilla	23027	226	803	28144.46
Cazorla	23028	1361	7352	18511.97
Chiclana de Segura	23029	100	955	10471.20
Chilluévar	23030	212	1410	15035.46
Escañuela	23031	127	944	13453.39
Espeluy	23032	143	620	23064.52
Frailles	23033	332	1585	20946.37
Fuensanta de Martos	23034	425	3038	13989.47
Fuerte del Rey	23035	307	1355	22656.83
Génave	23037	146	590	24745.76
La Guardia de Jaén	23038	1040	4983	20870.96
Guarromán	23039	495	2739	18072.29
Lahiguera	23040	326	1686	19335.71
Higuera de Calatrava	23041	117	614	19055.37
Hinojares	23042	29	373	7774.80
Hornos	23043	89	594	14983.16
Huelma	23044	1263	5744	21988.16
Huesa	23045	449	2490	18032.13
Ibros	23046	454	2827	16059.43
La Iruela	23047	284	1879	15114.42
Iznatoraf	23048	164	942	17409.77
Jabalquinto	23049	312	2017	15468.52
Jaén	23050	22498	112757	19952.64
Jamilena	23051	826	3271	25252.22
Jimena	23052	297	1269	23404.26
Jódar	23053	1859	11634	15979.03
Larva	23054	55	474	11603.38
Linares	23055	10700	57353	18656.39
Lopera	23056	688	3652	18838.99
Lupión	23057	115	820	14024.39
Mancha Real	23058	2675	11328	23614.05
Marmolejo	23059	937	6763	13854.80
Martos	23060	3850	24343	15815.63
Mengíbar	23061	2329	9997	23296.99
Montizón	23062	205	1689	12137.36
Navas de San Juan	23063	677	4528	14951.41
Noalejo	23064	350	1932	18115.94
Orcera	23065	442	1791	24678.95
Peal de Becerro	23066	727	5240	13874.05
Pegalajar	23067	642	2875	22330.43
Porcuna	23069	810	6156	13157.89
Pozo Alcón	23070	1078	4731	22785.88
Puente de Génave	23071	320	2159	14821.68
La Puerta de Segura	23072	401	2234	17949.87
Quesada	23073	896	5196	17244.03
Rus	23074	411	3531	11639.76
Sabiote	23075	747	3886	19222.85
Santa Elena	23076	95	890	10674.16
Santiago de Calatrava	23077	60	675	8888.89
Santisteban del Puerto	23079	801	4463	17947.57
Santo Tomé	23080	352	2129	16533.58



Municipio	CODIGOINE	Casos	poblacion	incidencia
Segura de la Sierra	23081	365	1803	20244.04
Siles	23082	308	2220	13873.87
Sorihuela del Guadalimar	23084	177	1098	16120.22
Torreblascopedro	23085	392	2508	15629.98
Torredelcampo	23086	3570	14142	25243.95
Torredonjimeno	23087	2664	13632	19542.25
Torreperogil	23088	1362	7222	18859.04
Torres	23090	212	1372	15451.90
Torres de Albánchez	23091	111	770	14415.58
Úbeda	23092	5380	34329	15671.88
Valdepeñas de Jaén	23093	741	3679	20141.34
Vilches	23094	565	4409	12814.70
Villacarrillo	23095	2239	10673	20978.17
Villanueva de la Reina	23096	407	3038	13396.97
Villanueva del Arzobispo	23097	1505	8078	18630.85
Villardompardo	23098	140	968	14462.81
Los Villares	23099	1323	6020	21976.74
Villarodrigo	23101	63	391	16112.53
Cárcheles	23901	215	1332	16141.14
Bedmar y Garcéz	23902	511	2633	19407.52
Villatorres	23903	788	4298	18334.11
Santiago-Pontones	23904	391	2911	13431.81
Arroyo del Ojanco	23905	438	2287	19151.73
Alameda	29001	1052	5387	19528.49
Alcaucín	29002	314	2279	13777.97
Alfarnate	29003	172	1065	16150.23
Alfarnatejo	29004	53	364	14560.44
Algarrobo	29005	1090	6556	16625.99
Algatocín	29006	151	814	18550.37
Alhaurín de la Torre	29007	7544	41170	18324.02
Alhaurín el Grande	29008	4230	25358	16681.13
Almáchar	29009	279	1817	15354.98
Almargen	29010	434	1947	22290.70
Almogía	29011	286	3792	7542.19
Álora	29012	2036	13112	15527.76
Alozaina	29013	255	2061	12372.63
Alpandeire	29014	21	263	7984.79
Antequera	29015	6296	41318	15237.91
Árchez	29016	34	385	8831.17
Archidona	29017	1068	8168	13075.42
Ardales	29018	310	2506	12370.31
Arenas	29019	131	1177	11129.99
Arriate	29020	777	4082	19034.79
Atajate	29021	7	169	4142.01
Benadalid	29022	16	233	6866.95
Benahavís	29023	672	7748	8673.21
Benalauría	29024	40	438	9132.42
Benalmádena	29025	10596	69144	15324.54
Benamargosa	29026	186	1535	12117.26
Benamocarra	29027	423	3046	13887.07



Municipio	CODIGOINE	Casos	poblacion	incidencia
Benaolán	29028	283	1453	19476.94
Benarrabá	29029	52	446	11659.19
El Borge	29030	141	922	15292.84
El Burgo	29031	195	1792	10881.70
Campillos	29032	1335	8387	15917.49
Canillas de Aceituno	29033	123	1680	7321.43
Canillas de Albaida	29034	55	759	7246.38
Cañete la Real	29035	346	1633	21188.00
Carratraca	29036	70	740	9459.46
Cartajima	29037	19	242	7851.24
Cártama	29038	3604	26738	13478.94
Casabermeja	29039	720	3629	19840.18
Casarabonela	29040	307	2514	12211.61
Casares	29041	726	6883	10547.73
Coín	29042	3958	22673	17456.89
Colmenar	29043	548	3409	16075.10
Comares	29044	95	1330	7142.86
Cómpeta	29045	368	3967	9276.53
Cortes de la Frontera	29046	427	3065	13931.48
Cuevas Bajas	29047	114	1370	8321.17
Cuevas del Becerro	29048	529	1597	33124.61
Cuevas de San Marcos	29049	622	3601	17272.98
Cútar	29050	62	616	10064.94
Estepona	29051	11165	70228	15898.22
Faraján	29052	59	261	22605.36
Frigiliana	29053	354	3062	11561.07
Fuengirola	29054	10726	82837	12948.32
Fuente de Piedra	29055	473	2662	17768.60
Gaucín	29056	245	1589	15418.50
Genalguacil	29057	30	393	7633.59
Guaro	29058	307	2280	13464.91
Humilladero	29059	428	3297	12981.50
Igualeja	29060	75	752	9973.40
Istán	29061	209	1494	13989.29
Iznate	29062	105	907	11576.63
Jimera de Líbar	29063	38	379	10026.39
Jubrique	29064	52	523	9942.64
Júzcar	29065	19	214	8878.50
Macharaviaya	29066	33	513	6432.75
Málaga	29067	106258	578460	18369.12
Manilva	29068	2209	16439	13437.56
Marbella	29069	27215	147633	18434.23
Mijas	29070	11592	85397	13574.25
Moclinejo	29071	190	1251	15187.85
Mollina	29072	577	5276	10936.32
Monda	29073	382	2697	14163.89
Montejaque	29074	154	949	16227.61
Nerja	29075	3002	21144	14197.88
Ojén	29076	508	3816	13312.37
Parauta	29077	12	239	5020.92
Periana	29079	477	3089	15441.89
Pizarra	29080	1349	9444	14284.20



Municipio	CODIGOINE	Casos	poblacion	incidencia
Pujerra	29081	8	308	2597.40
Rincón de la Victoria	29082	7059	48768	14474.66
Riogordo	29083	369	2723	13551.23
Ronda	29084	7101	33730	21052.48
Salares	29085	25	173	14450.87
Sayalonga	29086	176	1568	11224.49
Sedella	29087	25	576	4340.28
Sierra de Yeguas	29088	568	3318	17118.75
Teba	29089	683	3744	18242.52
Tolox	29090	234	2136	10955.06
Torrox	29091	2217	17943	12355.79
Totalán	29092	60	737	8141.11
Valle de Abdalajís	29093	261	2502	10431.65
Vélez-Málaga	29094	15605	82365	18946.15
Villanueva de Algaidas	29095	446	4148	10752.17
Villanueva del Rosario	29096	476	3362	14158.24
Villanueva del Trabuco	29097	837	5308	15768.65
Villanueva de Tapia	29098	144	1460	9863.01
Viñuela	29099	201	2055	9781.02
Yunquera	29100	383	2869	13349.60
Torremolinos	29901	9419	69166	13617.96
Villanueva de la Concepción	29902	497	3288	15115.57
Montecorto	29903	57	586	9726.96
Serrato	29904	105	482	21784.23
Aguadulce	41001	236	2035	11597.05
Alanís	41002	256	1706	15005.86
Albaida del Aljarafe	41003	473	3201	14776.63
Alcalá de Guadaíra	41004	10062	75533	13321.33
Alcalá del Río	41005	2241	12186	18389.96
Alcolea del Río	41006	393	3347	11741.86
La Algaba	41007	3326	16503	20153.91
Algámitas	41008	231	1253	18435.75
Almadén de la Plata	41009	124	1307	9487.38
Almensilla	41010	696	6175	11271.26
Arahal	41011	2873	19533	14708.44
Aznalcázar	41012	704	4588	15344.38
Aznalcóllar	41013	590	6083	9699.16
Badolatosa	41014	448	3079	14550.18
Benacazón	41015	976	7222	13514.26
Bollullos de la Mitación	41016	1322	10931	12094.04
Bormujos	41017	3208	22180	14463.48
Brenes	41018	2067	12501	16534.68
Burguillos	41019	931	6766	13759.98
Las Cabezas de San Juan	41020	2269	16358	13870.89
Camas	41021	4097	27560	14865.75
La Campana	41022	857	5238	16361.21
Cantillana	41023	2148	10736	20007.45



Municipio	CODIGOINE	Casos	poblacion	incidencia
Carmona	41024	3948	28834	13692.17
Carrión de los Céspedes	41025	353	2547	13859.44
Casariche	41026	991	5429	18253.82
Castilblanco de los Arroyos	41027	653	4899	13329.25
Castilleja de Guzmán	41028	466	2833	16448.99
Castilleja de la Cuesta	41029	2398	17516	13690.34
Castilleja del Campo	41030	69	640	10781.25
El Castillo de las Guardas	41031	148	1468	10081.74
Cazalla de la Sierra	41032	604	4684	12894.96
Constantina	41033	717	5864	12227.15
Coria del Río	41034	4660	30908	15077.00
Coripe	41035	96	1238	7754.44
El Coronil	41036	493	4717	10451.56
Los Corrales	41037	582	3938	14779.08
Dos Hermanas	41038	19996	135050	14806.37
Écija	41039	5938	39893	14884.82
Espartinas	41040	2061	15824	13024.52
Estepa	41041	1950	12497	15603.74
Fuentes de Andalucía	41042	1113	7152	15562.08
El Garrobo	41043	146	782	18670.08
Gelves	41044	1220	10193	11969.00
Gerena	41045	1117	7674	14555.64
Gilena	41046	641	3727	17198.82
Gines	41047	1774	13428	13211.20
Guadalcanal	41048	306	2608	11733.13
Guillena	41049	1770	12903	13717.74
Herrera	41050	981	6464	15176.36
Huévar del Aljarafe	41051	451	3060	14738.56
Lantejuela	41052	580	3846	15080.60
Lebrija	41053	3886	27578	14090.94
Lora de Estepa	41054	129	873	14776.63
Lora del Río	41055	3170	18630	17015.57
La Luisiana	41056	585	4578	12778.51
El Madroño	41057	40	287	13937.28
Mairena del Alcor	41058	3148	23698	13283.82
Mairena del Aljarafe	41059	6769	46555	14539.79
Marchena	41060	2821	19329	14594.65
Marinaleda	41061	357	2592	13773.15
Martín de la Jara	41062	418	2665	15684.80
Los Molares	41063	625	3518	17765.78
Montellano	41064	1059	7053	15014.89
Morón de la Frontera	41065	3991	27633	14442.88
Las Navas de la Concepción	41066	144	1542	9338.52
Olivares	41067	1542	9466	16289.88
Osuna	41068	2540	17621	14414.62
Los Palacios y Villafranca	41069	5387	38548	13974.78



Municipio	CODIGOINE	Casos	poblacion	incidencia
Palomares del Río	41070	1208	8843	13660.52
Paradas	41071	997	6857	14539.89
Pedrera	41072	897	5158	17390.46
El Pedroso	41073	207	2009	10303.63
Peñaflor	41074	627	3639	17230.01
Pilas	41075	2423	13952	17366.69
Pruna	41076	315	2605	12092.13
La Puebla de Cazalla	41077	1551	10932	14187.71
La Puebla de los Infantes	41078	333	2980	11174.50
La Puebla del Río	41079	1669	11920	14001.68
El Real de la Jara	41080	173	1494	11579.65
La Rinconada	41081	6474	39062	16573.65
La Roda de Andalucía	41082	598	4175	14323.35
El Ronquillo	41083	198	1377	14379.08
El Rubio	41084	433	3369	12852.48
Salteras	41085	750	5564	13479.51
San Juan de Aznalfarache	41086	2985	21774	13709.01
Sanlúcar la Mayor	41087	1670	13943	11977.34
San Nicolás del Puerto	41088	62	596	10402.68
Santiponce	41089	1424	8538	16678.38
El Saucejo	41090	660	4235	15584.42
Sevilla	41091	106422	691395	15392.36
Tocina	41092	1291	9486	13609.53
Tomares	41093	3666	25455	14401.89
Umbrete	41094	1327	9000	14744.44
Utrera	41095	6946	50962	13629.76
Valencina de la Concepción	41096	1016	7776	13065.84
Villamanrique de la Condesa	41097	630	4477	14071.92
Villanueva del Ariscal	41098	981	6591	14883.93
Villanueva del Río y Minas	41099	706	4847	14565.71
Villanueva de San Juan	41100	140	1090	12844.04
Villaverde del Río	41101	1410	7842	17980.11
El Viso del Alcor	41102	3108	19324	16083.63
Cañada Rosal	41901	324	3325	9744.36
Isla Mayor	41902	764	5825	13115.88
El Cuervo de Sevilla	41903	1487	8656	17178.84
El Palmar de Troya	41904	504	2343	21510.88