

ACUERDO DE 27 DE ABRIL DE 2022, DEL CONSEJO DE GOBIERNO, POR EL QUE SE TOMA CONOCIMIENTO DEL INFORME DE LA CONSEJERÍA DE SALUD Y FAMILIAS SOBRE LA EVOLUCIÓN DE LA PANDEMIA DEL COVID-19 EN LA COMUNIDAD AUTÓNOMA DE ANDALUCÍA A FECHA 27 DE ABRIL DE 2022.

RELACIÓN DE DOCUMENTOS:


TODOS LOS DOCUMENTOS DEL EXPEDIENTE SON ACCESIBLES

Nº de orden	Denominación del documento
1	Informe sobre la evolución de la pandemia.

En virtud de lo establecido en el Acuerdo de 17 de diciembre de 2013, del Consejo de Gobierno, por el que se adoptan medidas para la transparencia del Consejo de Gobierno de la Junta de Andalucía, y dando cumplimiento a las Instrucciones de coordinación para asegurar la homogeneidad en el tratamiento de la información en cumplimiento de lo establecido en el citado Acuerdo, se emite la presente propuesta sobre la aplicación de los límites de acceso de los documentos que integran el expediente relativo al asunto indicado.

LA VICECONSEJERA

Se hace constar que puede haber censuras parciales en los documentos relacionados en virtud de lo establecido en la normativa vigente en materia de protección de datos de carácter personal.

Código Seguro de Verificación: VH5DPNKRPPPLTX4SSA7C248QHP4N4R. Permite la verificación de la integridad de una copia de este documento electrónico en la dirección: https://ws050.juntadeandalucia.es/verificarFirma			
FIRMADO POR	CATALINA MONTSERRAT GARCIA CARRASCO	FECHA	27/04/2022
ID. FIRMA	VH5DPNKRPPPLTX4SSA7C248QHP4N4R	PÁGINA	1/1
			

INFORME ALERTA COVID19 ANDALUCÍA



Servicio de Vigilancia y Salud Laboral.
27 abril 2022



Nota metodológica: La definición de caso confirmado ha sufrido cambios a lo largo del tiempo. Desde el 15 de marzo la definición de caso para la declaración epidemiológica incluye: casos hospitalizados y casos de cualquier gravedad no hospitalizados que pertenezcan a personal sanitario, sociosanitario así como otros servicios esenciales y grupos vulnerables. A partir del 12 de abril se incluyen en los datos de casos confirmados los casos confirmados por test rápidos. A partir del 25 de septiembre se incluyen también como caso confirmado con infección activa, los casos diagnosticados por test rápido de antígeno. Estos últimos casos se presentan en este informe junto a los casos confirmados por PCR como casos confirmados por pruebas diagnósticas de infección activa (PDIA).

Los datos presentados en este informe están en continua revisión y ciertas oscilaciones diarias pueden deberse a procesos de depuración y consolidación de datos.

RESUMEN

Se resumen las principales características de los casos de COVID19 a día 2022-04-27.

Provincia	Confirmados	Confirmado PDIA	Confirmado serología	Confirmados fallecidos	Confirmados recuperados
Almería	141393	141067	326	1186	136998
Cádiz	198276	197877	399	1816	191717
Córdoba	150412	149875	537	1368	144400
Granada	177965	177124	841	2126	171280
Huelva	86264	86029	235	493	81511
Jaén	117328	116762	566	1335	113166
Málaga	283838	281839	1999	2403	274232
Sevilla	297079	296194	885	2861	285813
Total	1452555	1446767	5788	13588	1399117

- La incidencia acumulada para la Comunidad Autónoma de Andalucía es de: 1.7145⁴ casos por 100.000 habitantes.
- La incidencia acumulada de casos confirmados PDIA en Andalucía es de: 1.7076⁴ casos por 100.000 habitantes.
- La incidencia acumulada en los últimos 14 días por fecha de diagnóstico para la Comunidad Autónoma de Andalucía es de: 253.54 casos por 100.000 habitantes.
- La incidencia acumulada en los últimos 14 días por fecha de diagnóstico de casos confirmados por PDIA en Andalucía es de: 253.4 casos por 100.000 habitantes.
- Se han notificado 13588 fallecimientos, siendo la letalidad del 0.94%.



Incidencia acumulada en los últimos 14 días por fecha de diagnóstico. Casos confirmados totales y confirmados PDIA:

Provincia	Incidencia acumulada <14 días	Incidencia acumulada PDIA <14 días
Almería	325.09	324.96
Cádiz	220.31	220.23
Córdoba	356.98	356.98
Granada	199.06	199.06
Huelva	332.19	331.03
Jaén	319.04	319.04
Málaga	211.13	211.01
Sevilla	227.38	227.28
Andalucía	253.54	253.40

Tabla resumen de casos confirmados hospitalizados:

Provincia	Hospitalizados	UCI	Altas hospitalarias	Altas hospitalarias sin fallecimientos
Almería	5747	883	5168	4469
Cádiz	7895	733	6585	5258
Córdoba	7236	786	6887	5714
Granada	11274	1238	10589	8760
Huelva	4006	271	3416	3014
Jaén	6477	555	6354	5199
Málaga	13756	1137	12584	10542
Sevilla	15977	1420	14799	12323
Total	72368	7023	66382	55279

Tabla de casos confirmados fallecidos por grupo de edad y sexo:

Grupo de edad	Hombre	Mujer	Total	Porcentaje
[0,5)	2	2	4	0.0
[5,15)	3	1	4	0.0
[15,25)	19	13	32	0.2
[25,35)	40	29	69	0.5
[35,45)	94	54	148	1.1
[45,55)	328	144	472	3.5
[55,65)	927	394	1321	9.7
[65,75)	1696	736	2432	17.9
[75,120)	4550	4553	9103	67.0
Total	7659	5926	13585	99.9

Tabla de casos confirmados en profesionales sanitarios o socio-sanitarios por provincia:

Provincia	No sanitario en centro sanitario	No sanitario en centro sociosanitario	Sanitario en centro sanitario	Sanitario en centro sociosanitario	Sanitario en otro centro	Total Fallecidos	Curados
Almería	82	184	999	386	145	1796	1
Cádiz	222	285	1803	413	172	2895	6
Córdoba	166	439	1529	695	59	2888	3
Granada	471	754	3037	862	181	5305	7



Provincia	No sanitario en centro sanitario	No sanitario en centro sociosanitario	Sanitario en centro sanitario	Sanitario en centro sociosanitario	Sanitario en otro centro	Total	Fallecidos	Curados
Huelva	259	203	1498	224	59	2243	0	1685
Jaén	292	485	1808	807	62	3454	5	3195
Málaga	549	701	4757	1319	211	7537	2	7062
Sevilla	424	694	3052	918	192	5280	9	5039
Total	2465	3745	18483	5624	1081	31398	33	29427

Tabla de casos confirmados por tipo de profesional sanitario o socio-sanitario:

Tipo de profesional	n	Porcentaje
NA	10176	32.4
Auxiliar de enfermería	6126	19.5
Enfermería	5363	17.1
Otros	5116	16.3
Medicina	3693	11.8
Celador/a	924	2.9
Total	31398	100.0

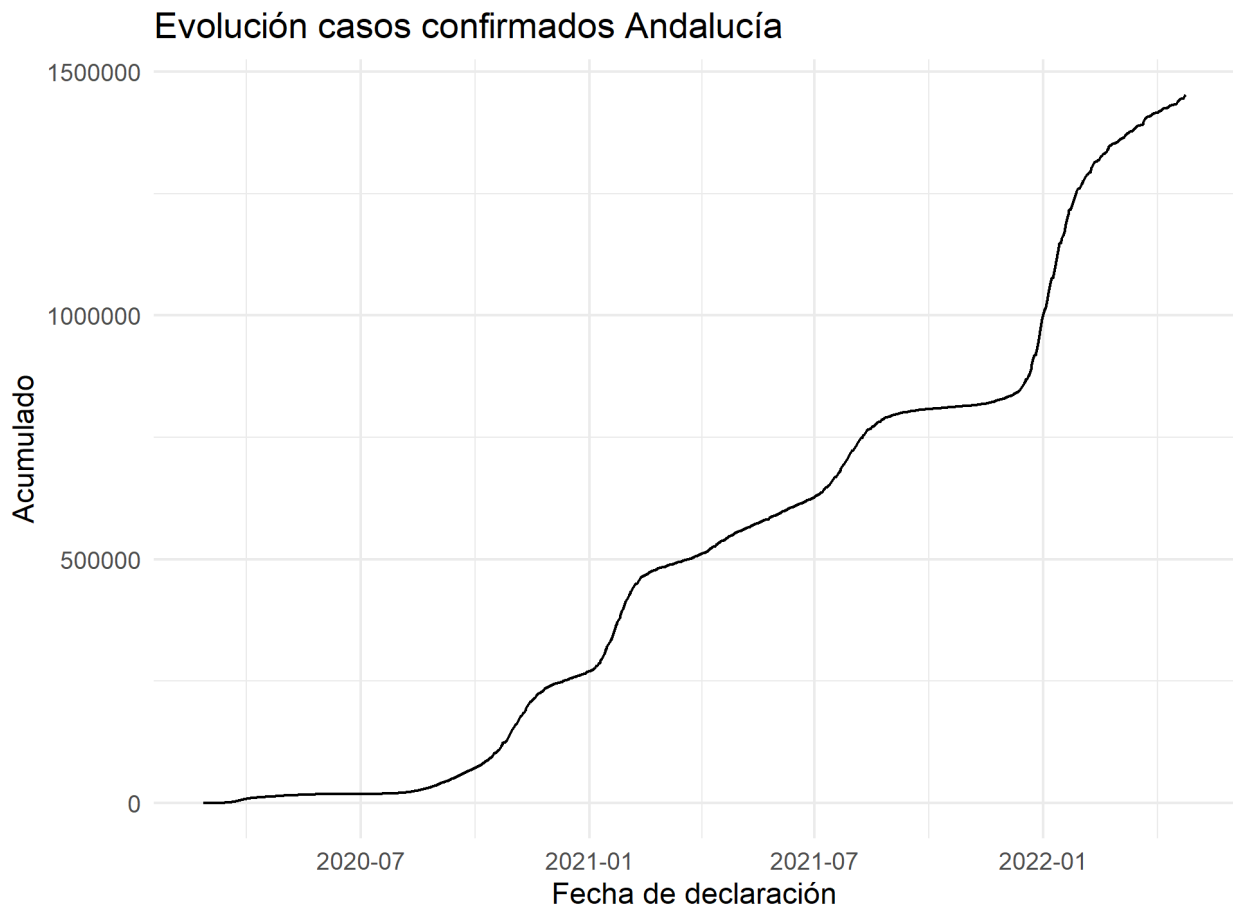
Tabla de casos confirmados institucionalizados y fallecidos institucionalizados:

Provincia	Residencias de mayores	Otro tipo de institución	Fallecidos Residencias de mayores	Fallecidos Otro tipo de institución
Almería	1930	245	174	10
Cádiz	2661	139	352	5
Córdoba	4059	496	400	10
Granada	3619	583	437	31
Huelva	883	246	82	7
Jaén	3286	440	317	10
Málaga	4332	909	451	31
Sevilla	5130	655	543	31
Total	25900	3713	2756	135

INFORME EPIDEMIOLÓGICO DE CASOS CONFIRMADOS

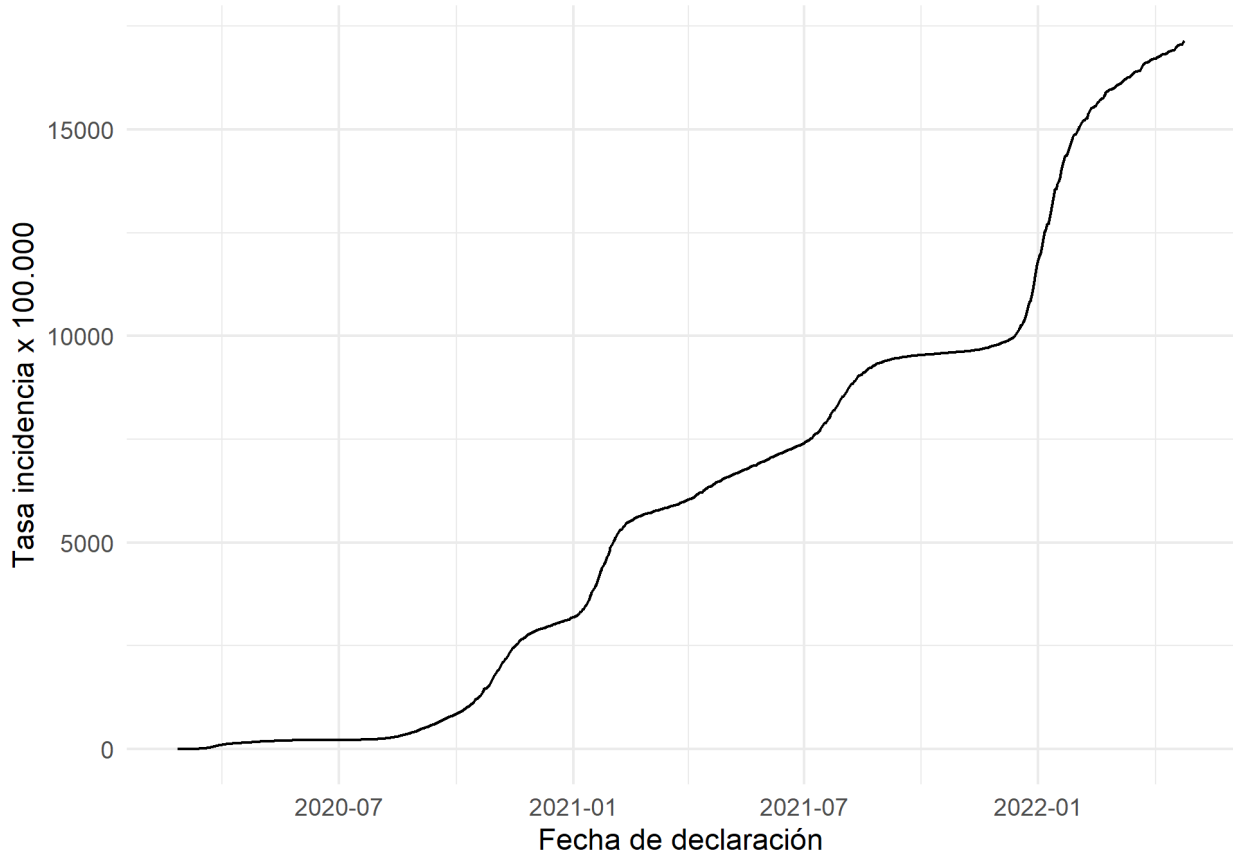
Tablas y gráficos de casos confirmados de coronavirus COVID-19 a fecha:

2022-04-27 : 1452555



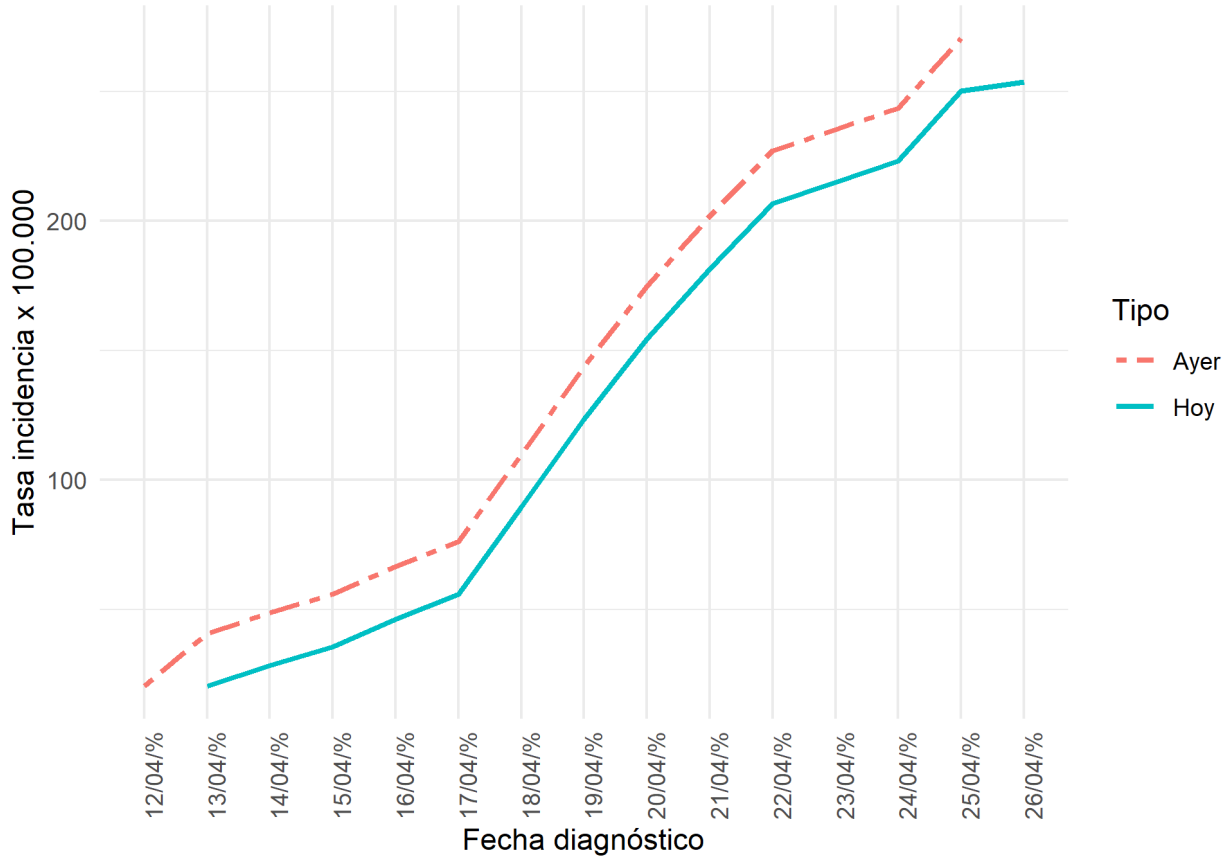
Fuente: Sistema de Vigilancia Epidemiológica de Andalucía (SVEA)

Evolución incidencia acumulada Andalucía



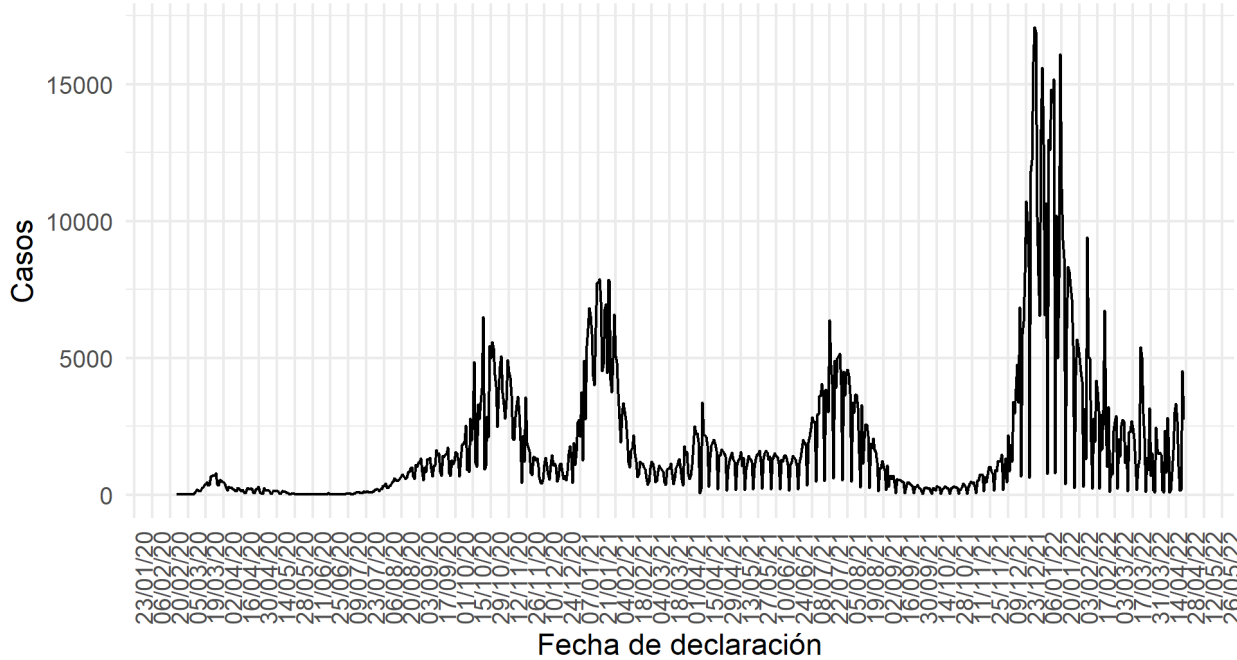
Fuente: Sistema de Vigilancia Epidemiológica de Andalucía (SVEA)

Evolución incidencia acumulada <14 días Andalucía



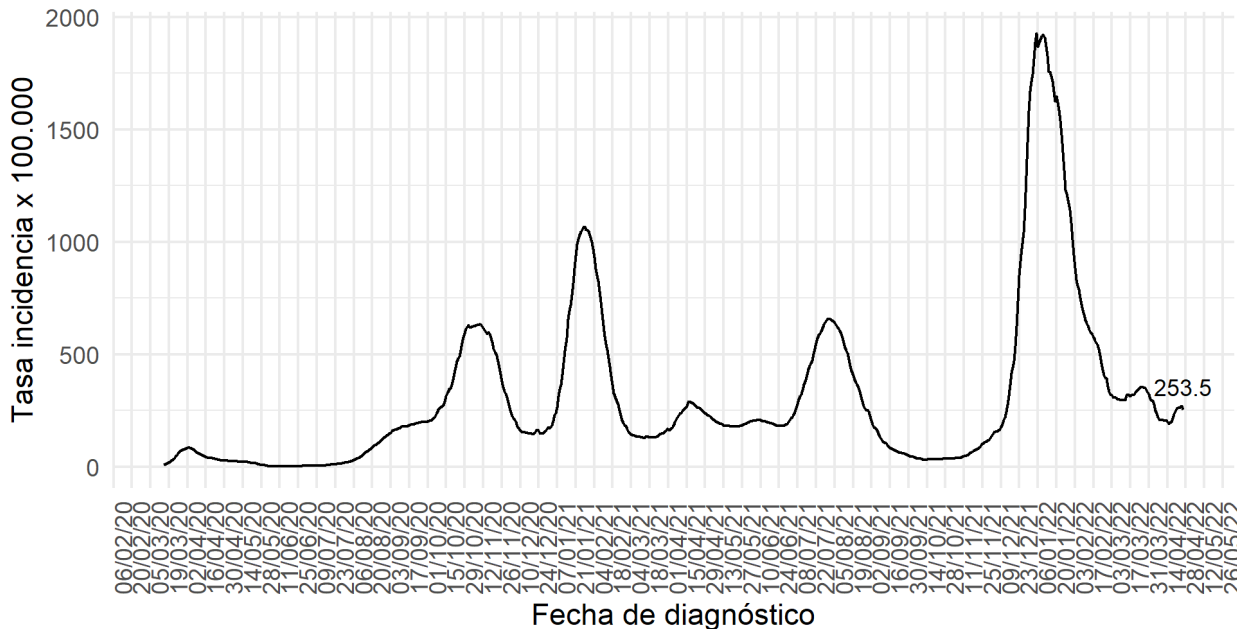
Fuente: Sistema de Vigilancia Epidemiológica de Andalucía (SVEA)

Evolución casos confirmados Andalucía



Fuente: Sistema de Vigilancia Epidemiológica de Andalucía (SVEA)

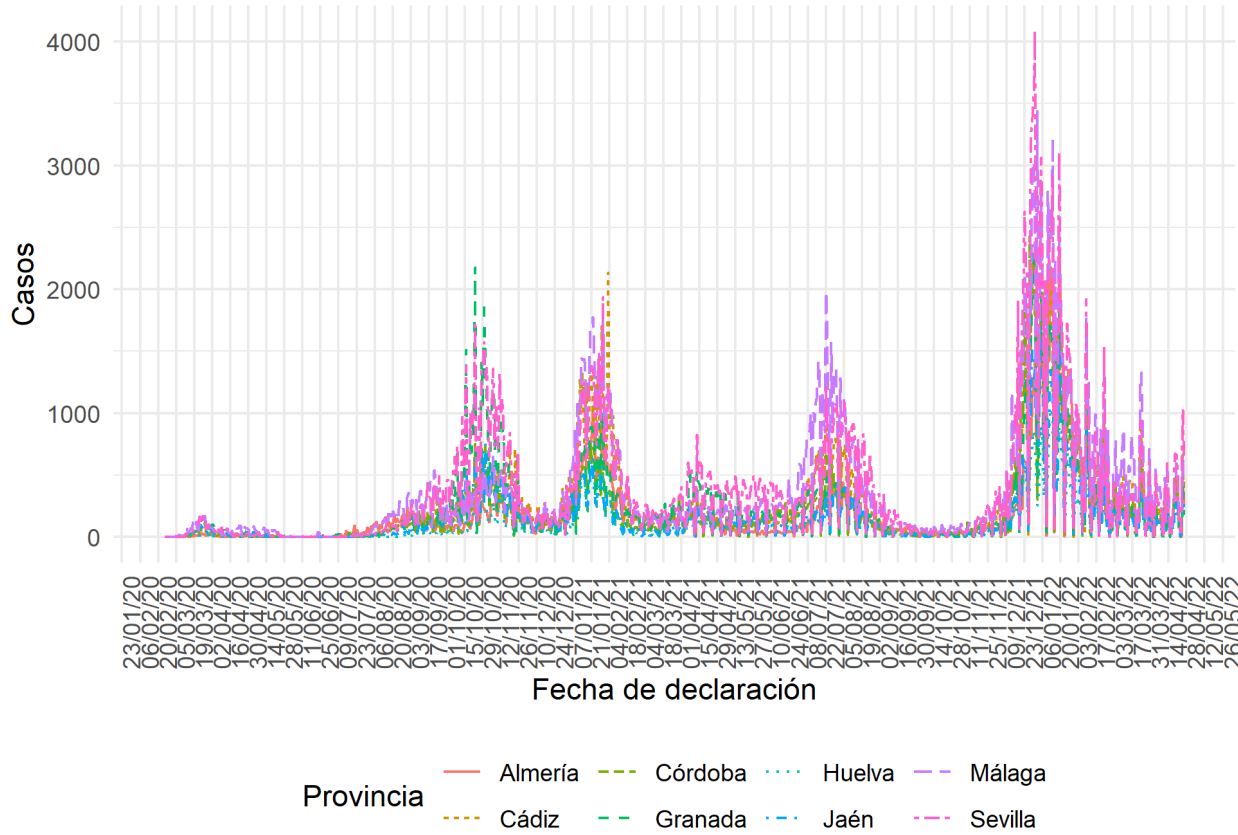
Evolución incidencia acumulada últimos 14 días de fecha diagnóstico Andalucía



Fuente: Sistema de Vigilancia Epidemiológica de Andalucía (SVEA)

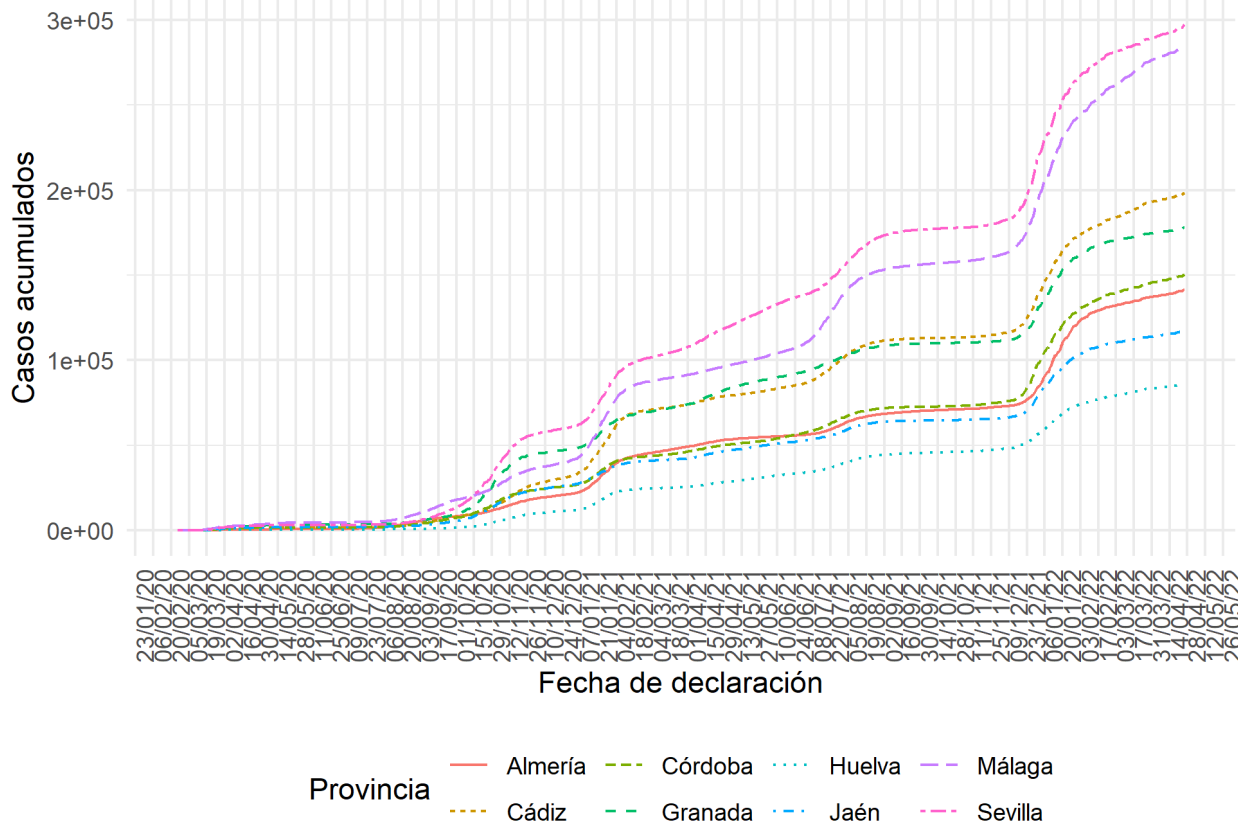
En las curvas epidemiológicas basadas en la fecha de declaración deben tomarse como provisionales al menos los 3 últimos días por la posibilidad de aparición de nuevos casos con retraso de notificación desde el resultado microbiológico positivo.

Evolución casos confirmados por provincia



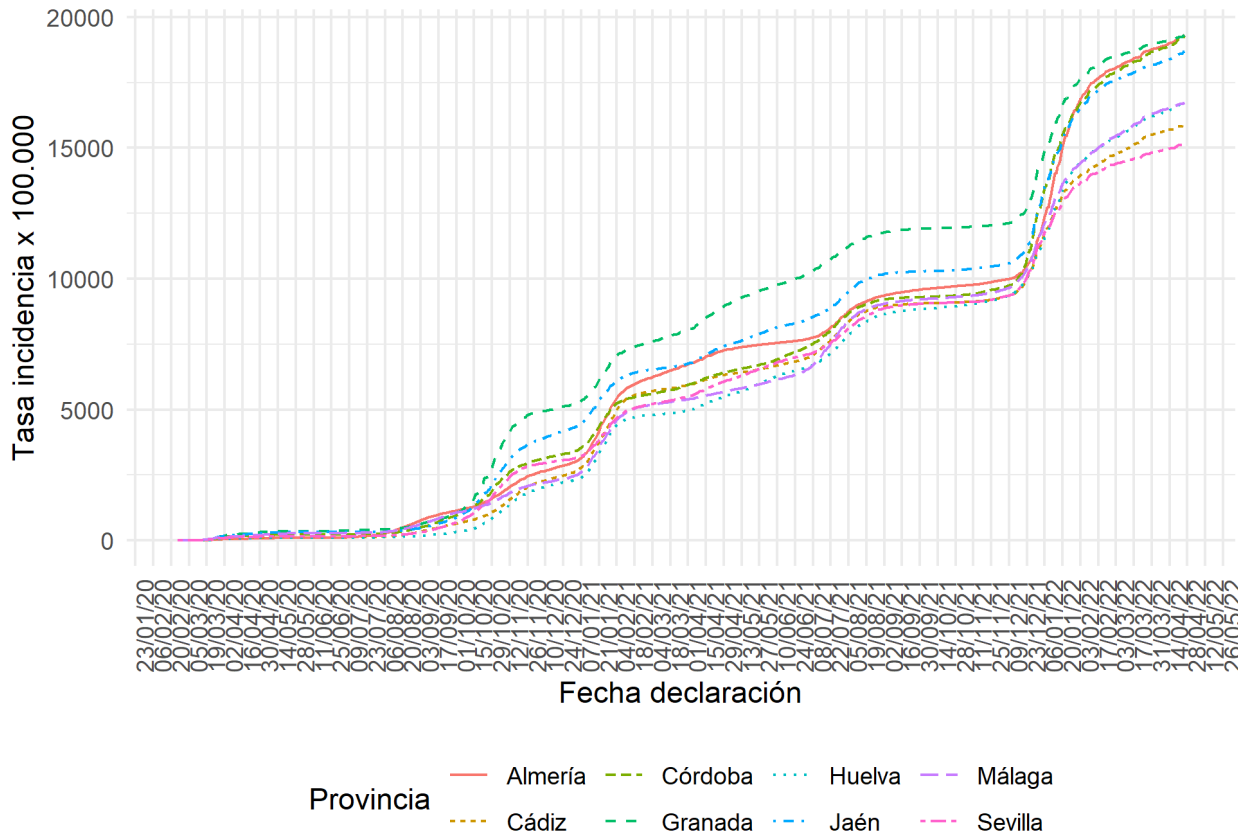
Fuente: Sistema de Vigilancia Epidemiológica de Andalucía (SVEA)

Evolución casos acumulados confirmados por provincia



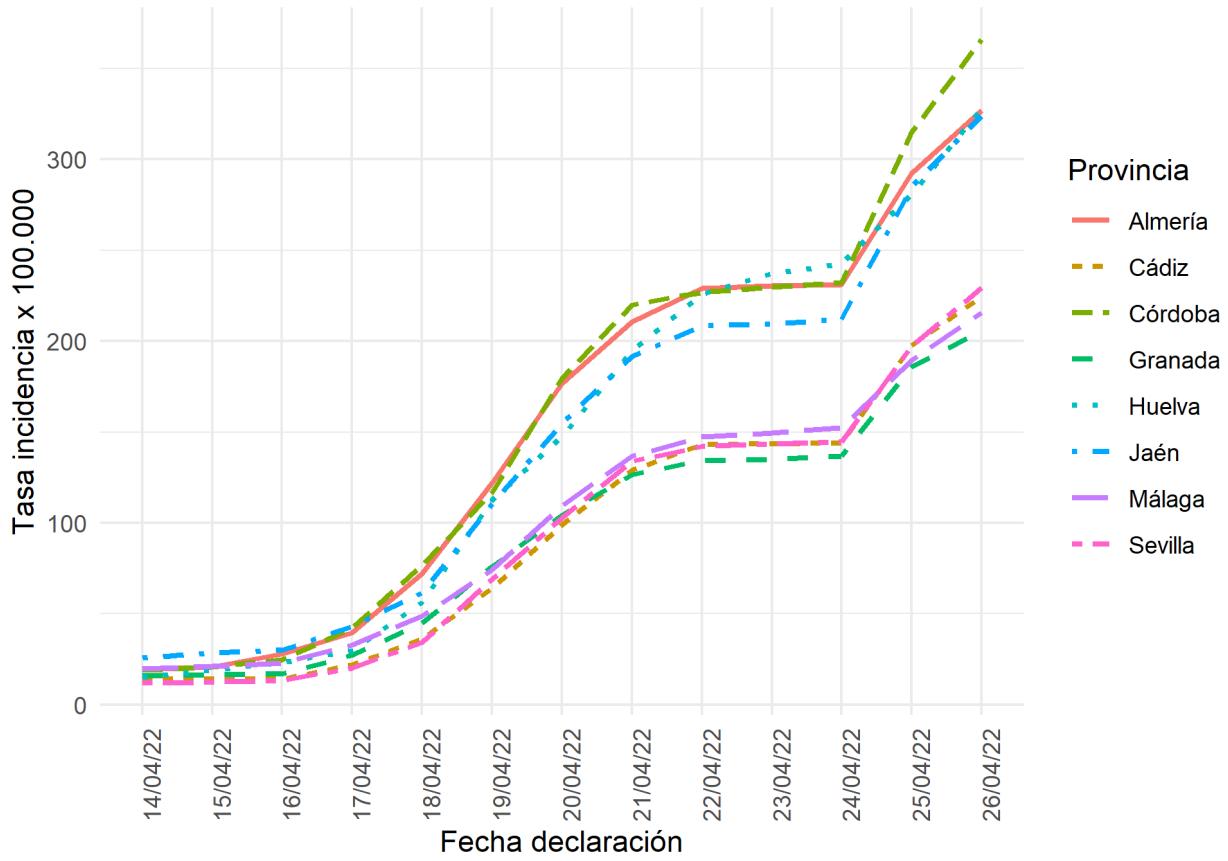
Fuente: Sistema de Vigilancia Epidemiológica de Andalucía (SVEA)

Evolución incidencia acumulada confirmados Andalucía por provincia



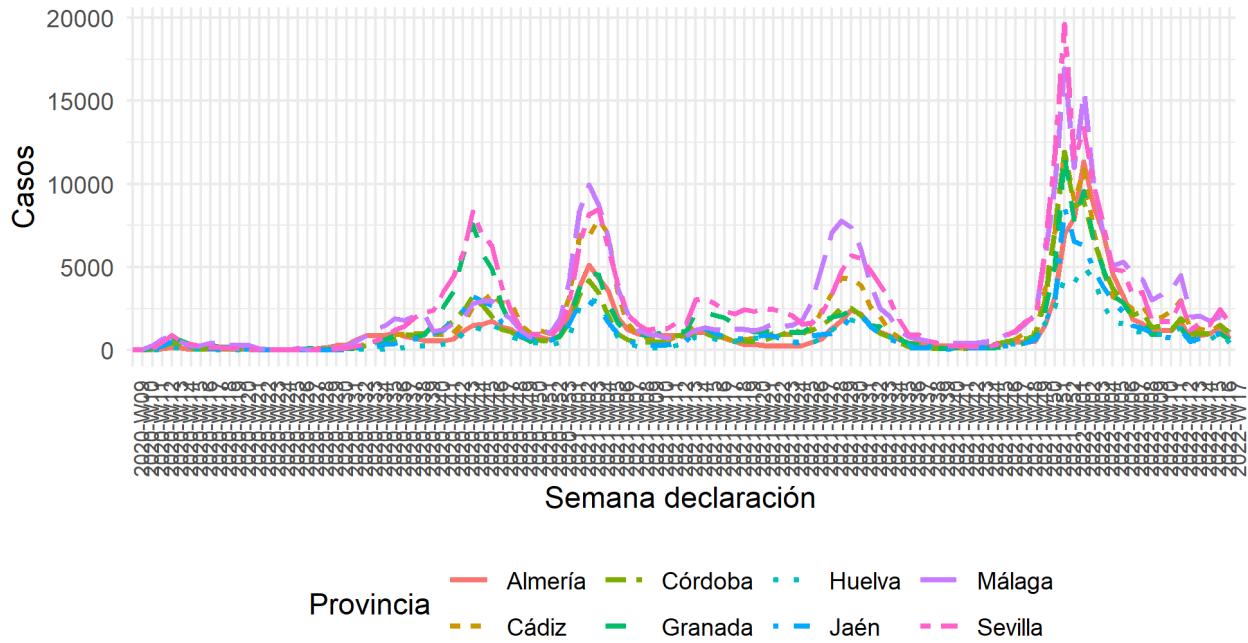
Fuente: Sistema de Vigilancia Epidemiológica de Andalucía (SVEA)

Evolución incidencia acumulada <14 días Andalucía por provincia



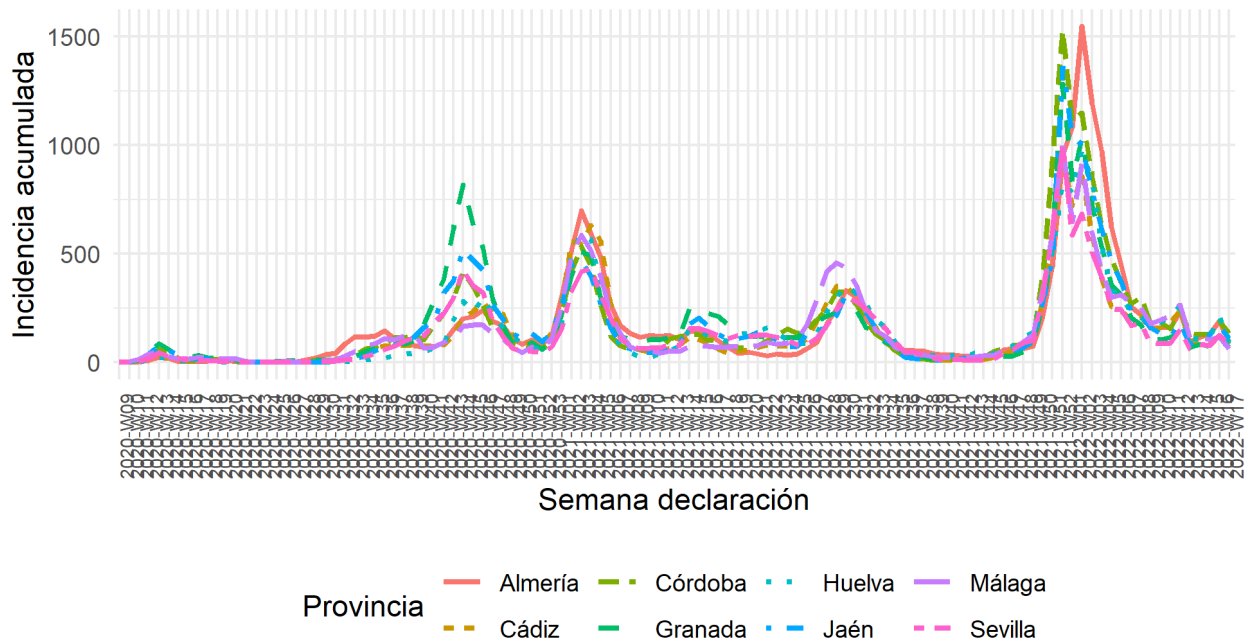
Fuente: Sistema de Vigilancia Epidemiológica de Andalucía (SVEA)

Evolución casos confirmados Andalucía por provincia



Fuente: Sistema de Vigilancia Epidemiológica de Andalucía (SVEA)

Evolución casos confirmados Andalucía por provincia

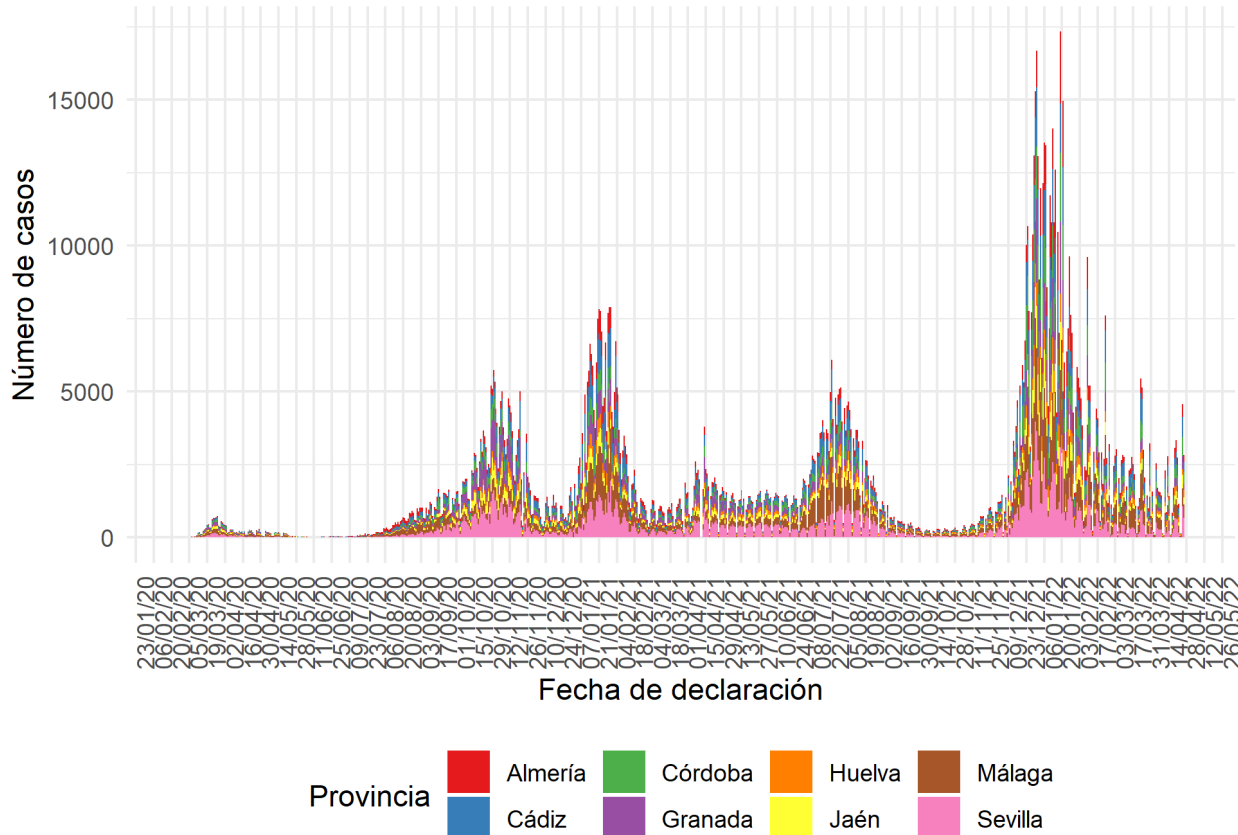


Fuente: Sistema de Vigilancia Epidemiológica de Andalucía (SVEA)

TABLAS Y GRÁFICOS DE CASOS CONFIRMADOS

Curvas epidemiológicas de casos confirmados:

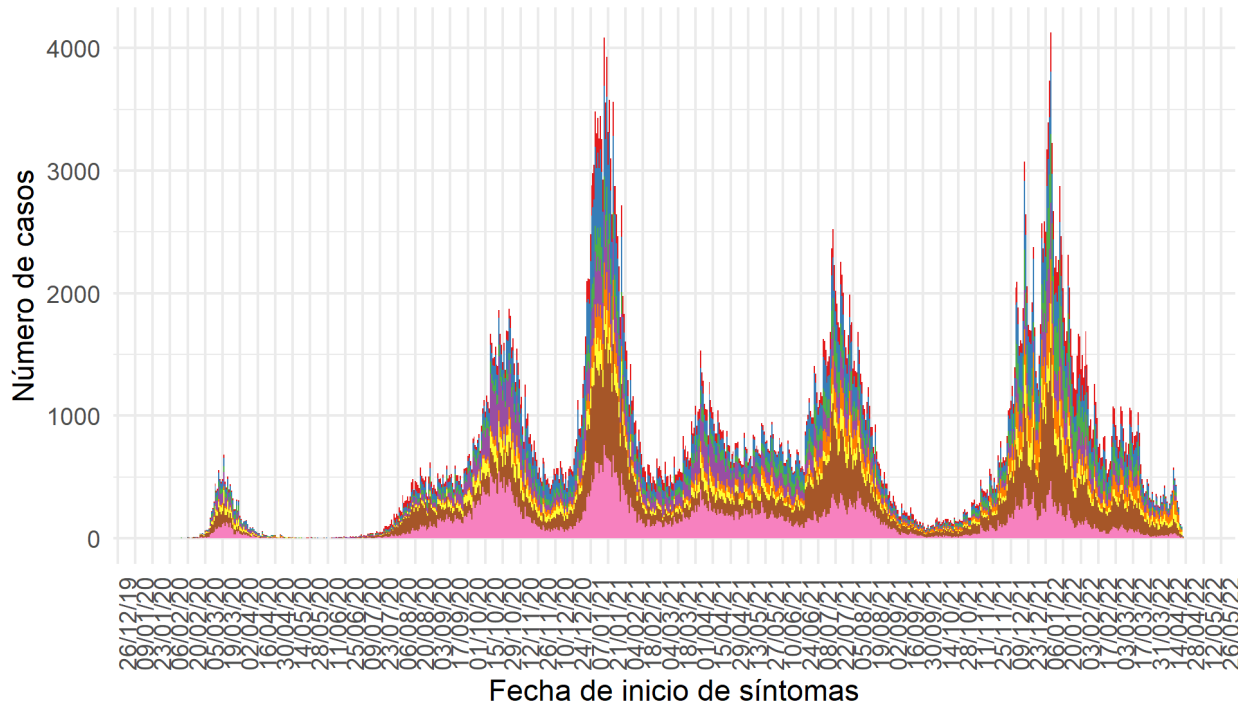
Curva epidemiológica de casos confirmados



Fuente: Sistema de Vigilancia Epidemiológica de Andalucía (SVEA)

En las curvas epidemiológicas basadas en la fecha de declaración deben tomarse como provisionales al menos los 3 últimos días por la posibilidad de aparición de nuevos casos con retraso de notificación desde el resultado microbiológico positivo.

Curva epidemiológica de casos confirmados

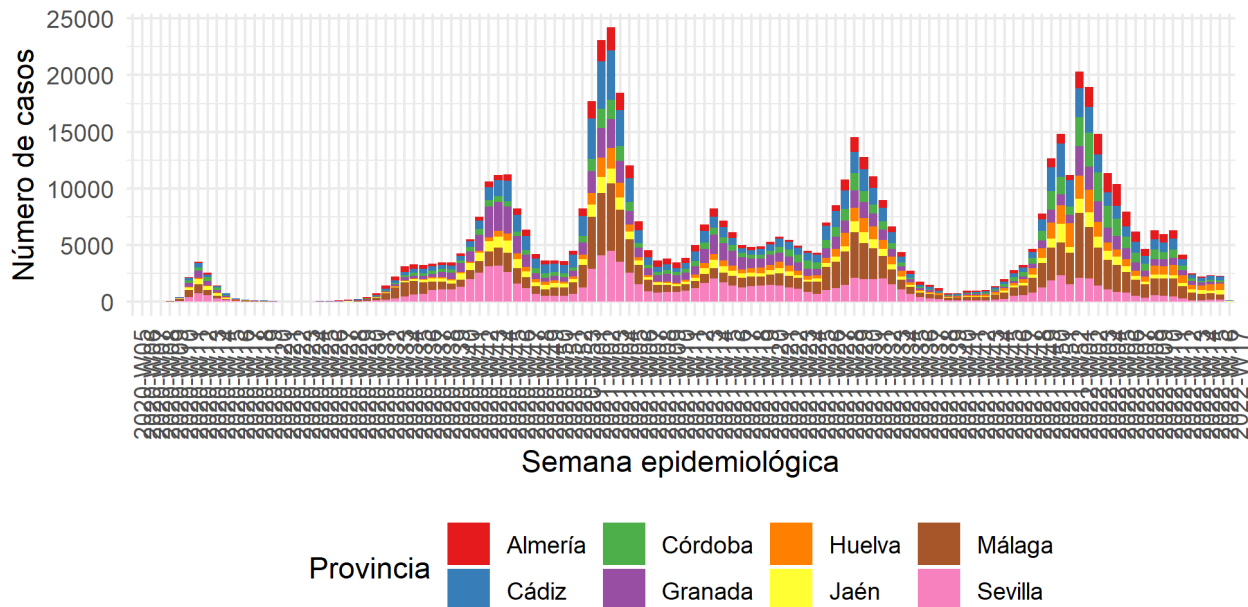


- | | | | | |
|-----------|--|---|--|---|
| Provincia | ■ Almería | ■ Córdoba | ■ Huelva | ■ Málaga |
| | ■ Cádiz | ■ Granada | ■ Jaén | ■ Sevilla |

Fuente: Sistema de Vigilancia Epidemiológica de Andalucía (SVEA)

Curva epidemiológica de casos confirmados

Fecha de inicio de síntomas



Fuente: Sistema de Vigilancia Epidemiológica de Andalucía (SVEA)

En las curvas epidemiológicas basadas en la fecha de inicio de síntomas deben tomarse como provisionales al menos los 7 últimos días por la posibilidad de aparición de nuevos casos con retraso diagnóstico desde el inicio de síntomas.

Tabla de casos confirmados por provincia:

Provincia	n	Porcentaje
Almería	141393	9.7
Cádiz	198276	13.7
Córdoba	150412	10.4
Granada	177965	12.3
Huelva	86264	5.9
Jaén	117328	8.1
Málaga	283838	19.5
Sevilla	297079	20.5
Total	1452555	100.1

Tabla de casos confirmados por distrito:

Distrito	n	Porcentaje
Málaga	116201	8.0
Sevilla	109057	7.5
Costa del Sol	86208	5.9
Metropolitano de Granada	85452	5.9
Bahía de Cádiz-La Janda	74907	5.2
Almería	69517	4.8
Córdoba	69139	4.8
Sevilla Sur	62252	4.3

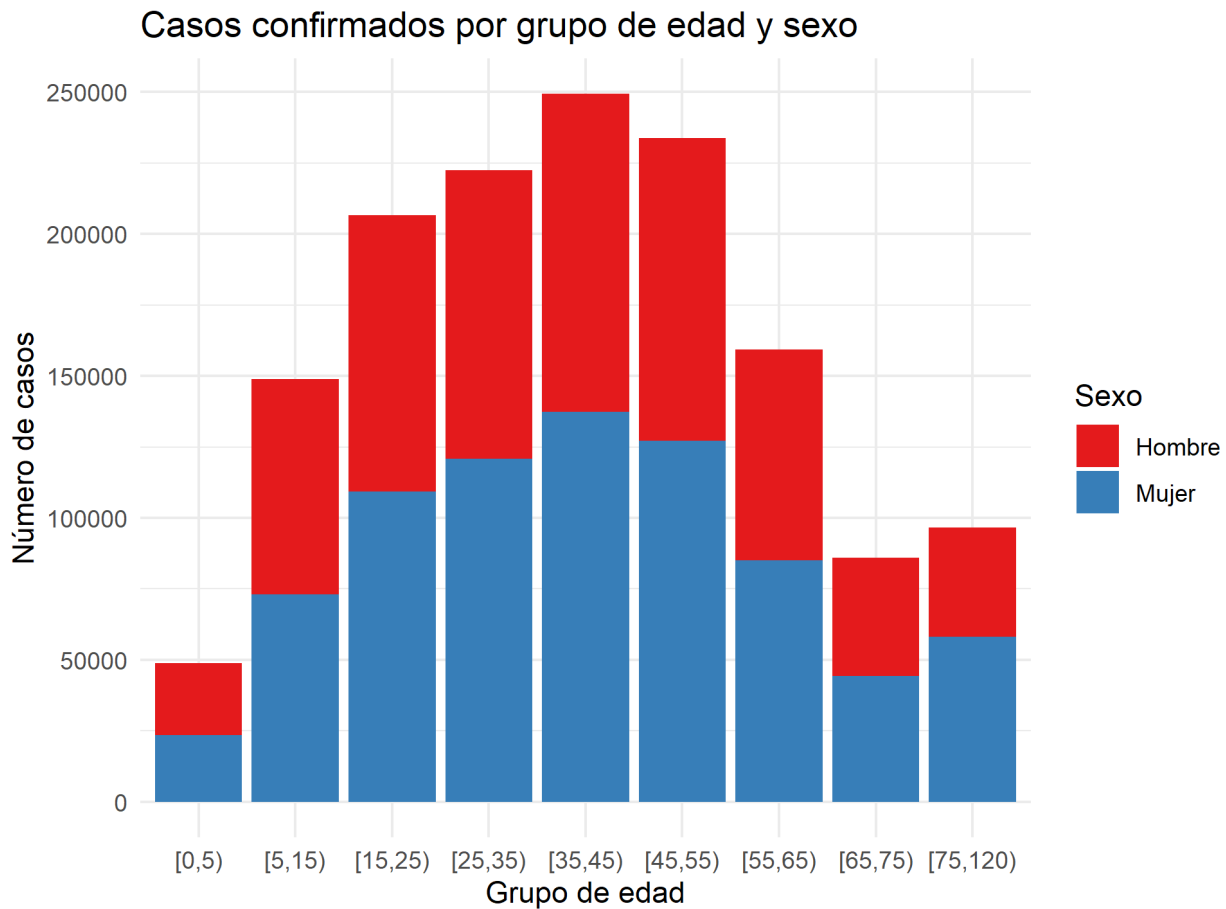


Distrito	n	Porcentaje
Aljarafe	56488	3.9
Granada	54763	3.8
Jerez-Costa Noroeste	53345	3.7
Huelva-Costa	49298	3.4
Córdoba Sur	45045	3.1
Sevilla Norte	43429	3.0
Poniente de Almería	42531	2.9
Jaén	42016	2.9
Jaén Norte	31222	2.2
Levante-Alto Almanzora	29307	2.0
Campo de Gibraltar Oeste	28775	2.0
Jaen Nordeste	28602	2.0
Axarquía	28015	1.9
Sevilla Este	25725	1.8
Valle del Guadalhorce	25359	1.7
Condado-Campiña	23749	1.6
Guadalquivir	21771	1.5
Campo de Gibraltar Este	20986	1.4
Granada Sur	19729	1.4
Sierra de Cádiz	19647	1.4
Granada Nordeste	17720	1.2
La Vega	17105	1.2
Jaén Sur	15423	1.1
Córdoba Norte	14239	1.0
Sierra de Huelva-Andévalo Central	12987	0.9
Serranía	10710	0.7
Instituciones Penitenciarias	2	0.0
Total	1450721	100.1

Tabla de casos confirmados por sexo:

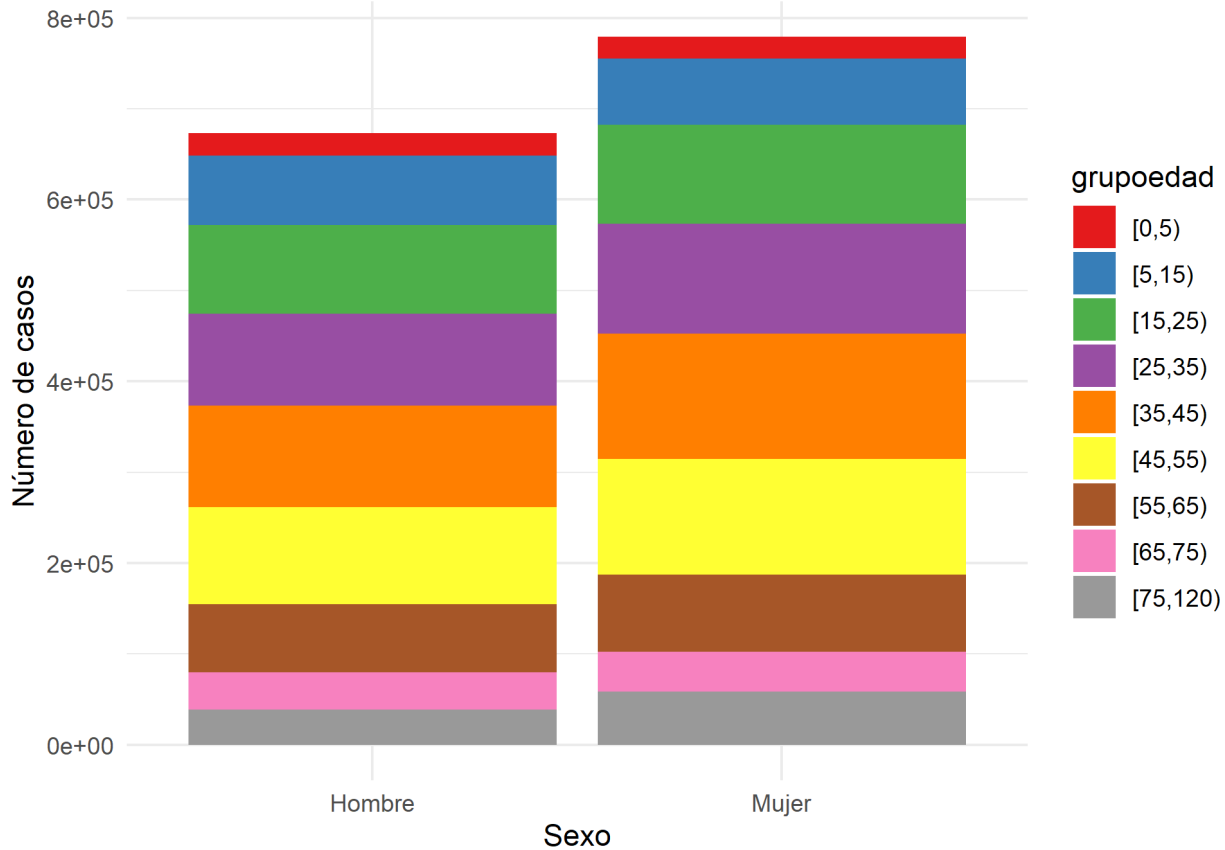
Sexo	n	Porcentaje
Hombre	673403	46.4
Mujer	779144	53.6
NA	8	0.0
Total	1452555	100.0

Gráficos de casos confirmados por grupo de edad y sexo:



Fuente: Sistema de Vigilancia Epidemiológica de Andalucía (SVEA)

Casos confirmados por sexo y grupo de edad



Fuente: Sistema de Vigilancia Epidemiológica de Andalucía (SVEA)

Tabla de casos confirmados por grupo de edad y sexo:

Grupo de edad	Hombre	Mujer	Total
[0,5)	25217	23610	48827
[5,15)	75870	73138	149008
[15,25)	97437	109198	206635
[25,35)	101574	120954	222528
[35,45)	111950	137424	249374
[45,55)	106796	127094	233890
[55,65)	74279	85077	159356
[65,75)	41703	44307	86010
[75,120)	38414	58222	96636
Total	673240	779024	1452264

Porcentaje de confirmados por grupo de edad y sexo:

Grupo de edad	Hombre	Mujer
[0,5)	3.7	3.0
[5,15)	11.3	9.4
[15,25)	14.5	14.0
[25,35)	15.1	15.5



Grupo de edad	Hombre	Mujer
[35,45)	16.6	17.6
[45,55)	15.9	16.3
[55,65)	11.0	10.9
[65,75)	6.2	5.7
[75,120)	5.7	7.5
Total	100.0	99.9

Tasas de incidencia x 100.000 habitantes por grupo de edad y sexo

Grupo de edad	Hombre	Mujer
[0,5)	0	0
[5,15)	0	0
[15,25)	0	0
[25,35)	0	0
[35,45)	0	0
[45,55)	0	0
[55,65)	0	0
[65,75)	0	0
[75,120)	0	0

Tabla de casos confirmados y edad media por sexo:

Sexo	n	Edad_media
Hombre	673403	38.53
Mujer	779144	40.08

Tabla de casos confirmados por caso importado:

Caso importado	n	Porcentaje
No	1444806	99.5
Si	4958	0.3
No procede	2401	0.2
–	390	0.0
Total	1452555	100.0

Tabla de casos importados por país del caso:

País del caso	n
* España	1622
No especificado	452
Marruecos	324
Portugal	292
Reino Unido	287
Francia	219
Gibraltar	151
Italia	123
Rumania	121
Argelia	120
Alemania	100
México	91
Estados Unidos de América	75
Países Bajos	53
Irlanda	50
Polonia	46
Egipto	45
Turquía	42
Africa	41
Ucrania	37
Bélgica	36
Suiza	35
Malta	34
República Dominicana	30
Dinamarca	26
Bulgaria	23
Rusia	22
Senegal	22
República Checa	21
Brasil	20
Emiratos Arabes Unidos	19
Colombia	15
Argentina	14
Bolivia	14
Hungría	14
India	14
Francia Metropolitana	13
Suecia	13
Vietnam	13
Cuba	12
Grecia	11

País del caso	n
Filipinas	10
Paraguay	10
Andorra	9
Ecuador	9
Finlandia	9
Africa Norte	8
Africa Oeste	8
Bosnia-Herzegovina	8
Perú	8
Croacia	7
Armenia	6
Honduras	6
Malí	6
Mauritania	6
Canadá	5
Jordania	5
Lituania	5
Nigeria	5
Panamá	5
Venezuela	5
Austria	4
Chile	4
China	4
Costa Rica	4
Georgia	4
Luxemburgo	4
Namibia	4
Noruega	4
Pakistán	4
Yugoslavia	4
Antillas Neerlandesas	3
Eslovaquia	3
Guinea	3
Serbia	3
Tanzania	3
Africa Sur	2
América	2
Bangladesh	2
Ghana	2
Guinea Ecuatorial	2
Irak	2
Kenia	2
Líbano	2
Siria	2
Sudafrica	2
Uganda	2
Albania	1
América Latina y Caribe	1
Angola	1
Bielorrusia	1
Burkina Faso	1
Congo	1
Costa de Marfil	1

País del caso	n
El Salvador	1
Eslovenia	1
Estonia	1
Gambia	1
Guinea-Bissau	1
Indonesia	1
Islandia	1
Israel	1
Japón	1
Mauricio	1
Mozambique	1
Nepal	1
Nicaragua	1
Níger	1
Polinesia Francesa	1
Seychelles	1
Sri Lanka	1
Tailandia	1
Túnez	1
Uruguay	1
Uzbekistán	1
Yemen	1
Total	4958

Tabla de casos confirmados por país de origen:

País de origen	n	Porcentaje
España	1091293	75.13
-No Especificado-	251684	17.33
Marruecos	20045	1.38
Colombia	7611	0.52
Rumania	6780	0.47
Argentina	6334	0.44
Ecuador	5712	0.39
NA	4782	0.33
Venezuela	4765	0.33
Bolivia	3604	0.25
Reino Unido	3531	0.24
Paraguay	2799	0.19
Perú	2681	0.18
Italia	2534	0.17
Francia	2348	0.16
Ucrania	2347	0.16
Nicaragua	1964	0.14
Alemania	1940	0.13
Macedonia	1920	0.13
Brasil	1901	0.13
Rusia	1756	0.12
Honduras	1615	0.11
Cuba	1458	0.10
Senegal	1339	0.09
República Dominicana	1287	0.09
China	948	0.07



País de origen	n	Porcentaje
Argelia	813	0.06
Bulgaria	797	0.05
Bélgica	711	0.05
Portugal	685	0.05
Uruguay	661	0.05
Chile	656	0.05
Países Bajos	650	0.04
México	629	0.04
Mali	608	0.04
Estados Unidos de América	580	0.04
Polonia	554	0.04
Suiza	550	0.04
El Salvador	517	0.04
Pakistán	462	0.03
Nigeria	423	0.03
Filipinas	413	0.03
Suecia	394	0.03
Lituania	387	0.03
Finlandia	341	0.02
Irlanda	292	0.02
India	271	0.02
Dinamarca	254	0.02
Georgia	253	0.02
Guinea	244	0.02
Siria	243	0.02
Guatemala	239	0.02
Ghana	224	0.02
Guinea-Bissau	203	0.01
Gambia	191	0.01
Noruega	191	0.01
Armenia	170	0.01
Sahara Occidental	162	0.01
Costa de Marfil	149	0.01
Eslovenia	147	0.01
Moldavia	146	0.01
Hungría	139	0.01
Guinea Ecuatorial	125	0.01
Mauritania	121	0.01
Bielorrusia	104	0.01
Irán	103	0.01
Canadá	97	0.01
Bangladesh	93	0.01
Camerún	91	0.01
República Checa	90	0.01
Eslovaquia	85	0.01
Panamá	85	0.01
Costa Rica	77	0.01
Austria	74	0.01
Andorra	69	0.00
Grecia	69	0.00
Turquía	69	0.00
Estonia	66	0.00
Letonia	62	0.00



País de origen	n	Porcentaje
Australia	61	0.00
Túnez	60	0.00
Albania	59	0.00
Etiopía	57	0.00
Líbano	57	0.00
Africa del Sur	56	0.00
Egipto	55	0.00
Afganistán	53	0.00
Kazajstán	53	0.00
Israel	52	0.00
Jordania	46	0.00
Japón	44	0.00
Gibraltar	42	0.00
Irak	40	0.00
Nepal	40	0.00
Serbia	40	0.00
Palestina	39	0.00
Kenia	38	0.00
Croacia	37	0.00
Vietnam	36	0.00
Burkina Fasso	29	0.00
Angola	25	0.00
Bosnia-Herzegovina	25	0.00
Puerto Rico	25	0.00
Yugoslavia	25	0.00
Sierra Leona	23	0.00
Congo	21	0.00
Dominica	21	0.00
Luxemburgo	21	0.00
Haití	20	0.00
Sri Lanka	19	0.00
Arabia Saudita	18	0.00
Chipre	18	0.00
Azerbaiyán	17	0.00
Pitcairn	17	0.00
Tailandia	17	0.00
Yemen	17	0.00
Indonesia	16	0.00
Cabo Verde	15	0.00
Emiratos Arabes Unidos	14	0.00
República de Corea	14	0.00
Nueva Zelanda	13	0.00
RÚanda	13	0.00
Uzbekistán	13	0.00
Martinica	12	0.00
Apátrida	11	0.00
Benin	11	0.00
Sudán	11	0.00
Granada	10	0.00
Libéria	10	0.00
Madagascar	10	0.00
Malta	10	0.00
Bahamas	9	0.00



País de origen	n	Porcentaje
Mauricio	9	0.00
Francia Metropolitana	8	0.00
Kuwait	8	0.00
Libia	8	0.00
Qatar	8	0.00
República Centrafricana	8	0.00
Zimbabwe	8	0.00
Islandia	7	0.00
Mozambique	7	0.00
Tanzania	7	0.00
Togo	7	0.00
Eritrea	6	0.00
Kirghizistan	6	0.00
Macao	6	0.00
Níger	6	0.00
Aruba	5	0.00
Hong-Kong	5	0.00
Malasia	5	0.00
Nueva Caledonia	5	0.00
Omán	5	0.00
Palau	5	0.00
Singapur	5	0.00
Uganda	5	0.00
Belice	4	0.00
Chad	4	0.00
Fidji	4	0.00
Guadalupe	3	0.00
Mónaco	3	0.00
Papua Nueva Guinea	3	0.00
Taiwán	3	0.00
Vanuatu	3	0.00
Zambia	3	0.00
Anguila	2	0.00
Bahrein	2	0.00
Bhután	2	0.00
Brunei Darussalam	2	0.00
Comoras	2	0.00
Gabón	2	0.00
Islas Vírgenes Británicas	2	0.00
Jamaica	2	0.00
Mayotte	2	0.00
Micronesia	2	0.00
Montenegro	2	0.00
República Pop. Democ. de Corea	2	0.00
Somalia	2	0.00
Trinidad y Tobago	2	0.00
Vaticano, Santa Sede	2	0.00
Antártida	1	0.00
Antigua y Barbuda	1	0.00
Antillas Neerlandesas	1	0.00
Bermudas	1	0.00
Botsuana	1	0.00
Georgia Sur y las I. Sandwdsich	1	0.00



País de origen	n	Porcentaje
Groenlandia	1	0.00
Guayana Francesa	1	0.00
Isla Bouvert	1	0.00
Islas Salomón	1	0.00
Laos	1	0.00
MalaÛi	1	0.00
Myanmar	1	0.00
Namibia	1	0.00
Naurú	1	0.00
Niue	1	0.00
Polinesia Francesa	1	0.00
Reunión	1	0.00
San Marino	1	0.00
Santo Tomé y Príncipe	1	0.00
Seychelles	1	0.00
Suriname	1	0.00
Tayikistan	1	0.00
Zaire	1	0.00

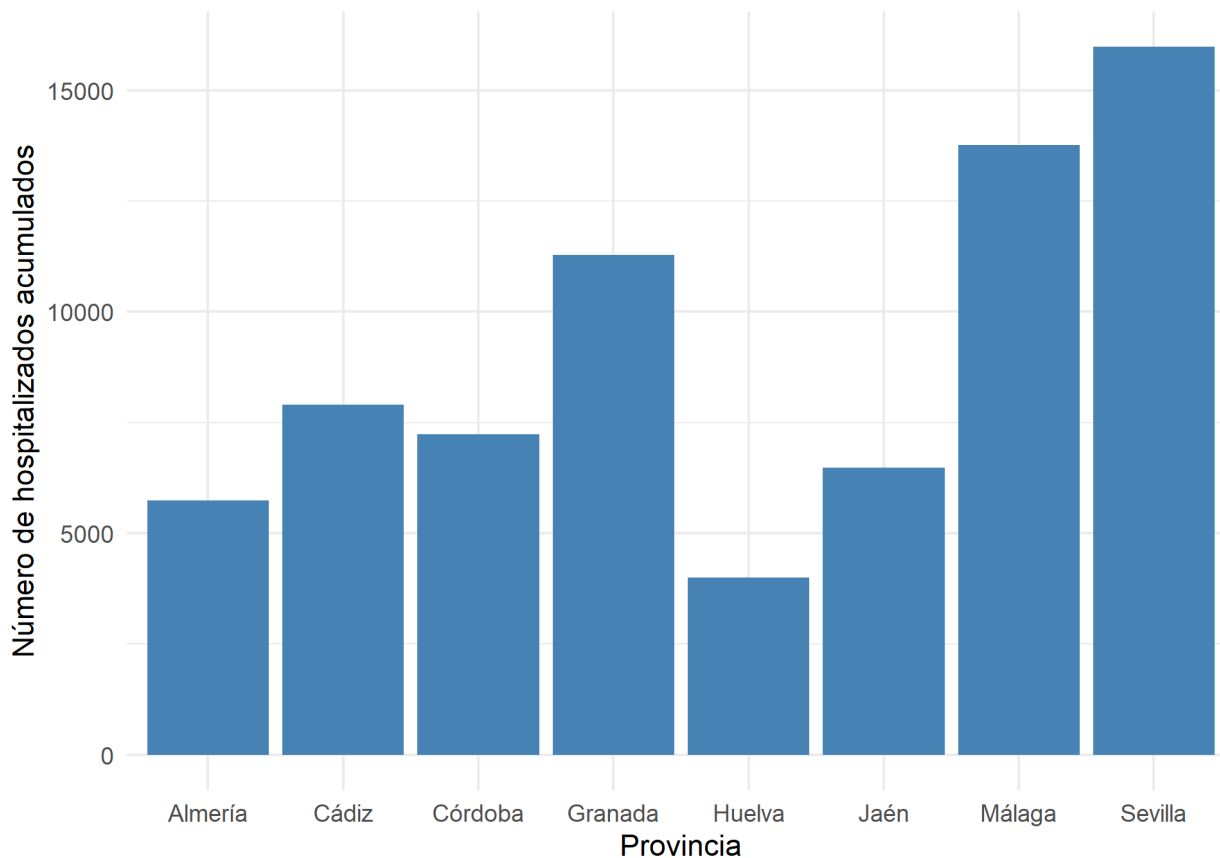
CARACTERÍSTICAS CLÍNICAS DE LOS CASOS CONFIRMADOS

HOSPITALIZACIÓN:

- Se han notificado 72368 casos confirmados hospitalizados, lo que supone un 4.98% del total de casos confirmados.

Casos confirmados con hospitalización	n	Porcentaje
No	1380187	95
Sí	72368	5
Total	1452555	100

Casos confirmados hospitalizados acumulados por provincia



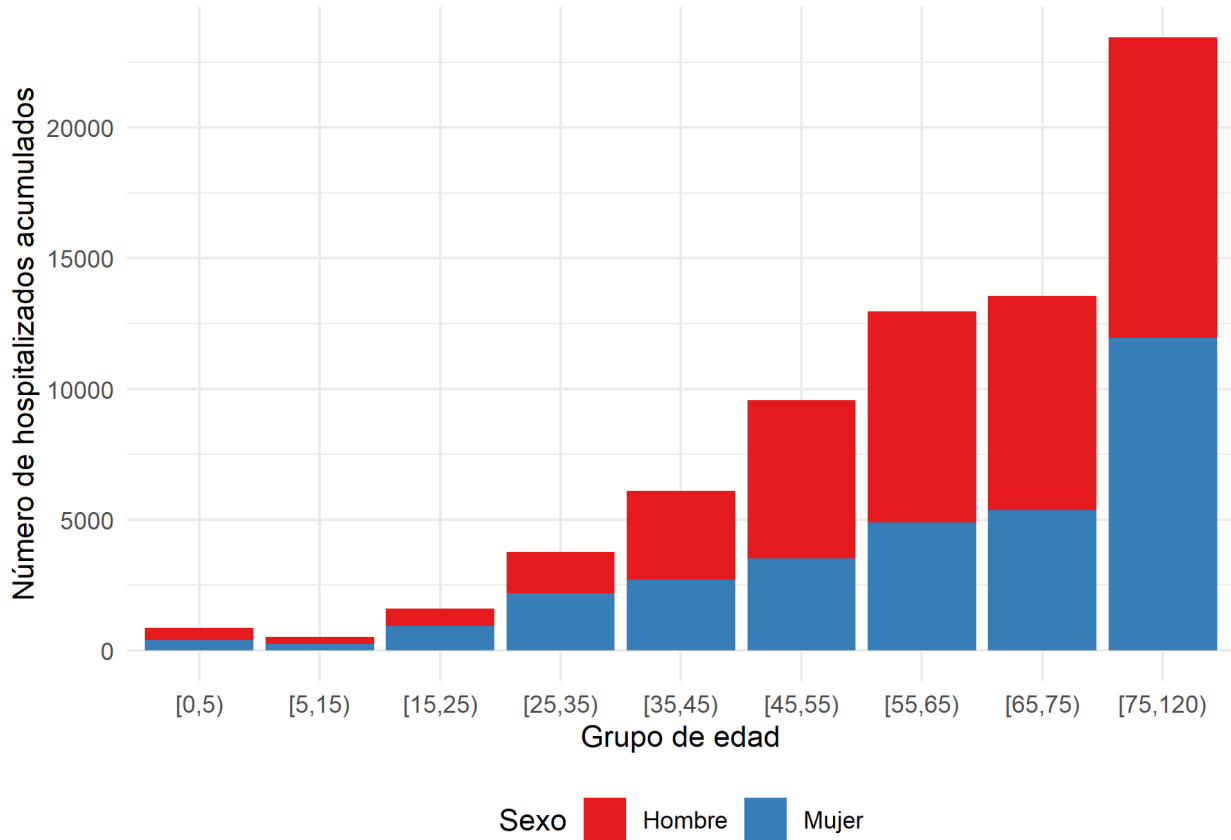
Fuente: Sistema de Vigilancia Epidemiológica de Andalucía (SVEA)

Tablas de casos hospitalizados acumulados por provincia:

Provincia	n	Porcentaje
Almería	5747	7.9
Cádiz	7895	10.9
Córdoba	7236	10.0
Granada	11274	15.6
Huelva	4006	5.5
Jaén	6477	9.0
Málaga	13756	19.0
Sevilla	15977	22.1
Total	72368	100.0

Gráfico de casos confirmados hospitalizados acumulados por grupo de edad y sexo:

Casos confirmados hospitalizados acumulado por grupo de edad y sexo



Fuente: Sistema de Vigilancia Epidemiológica de Andalucía (SVEA)

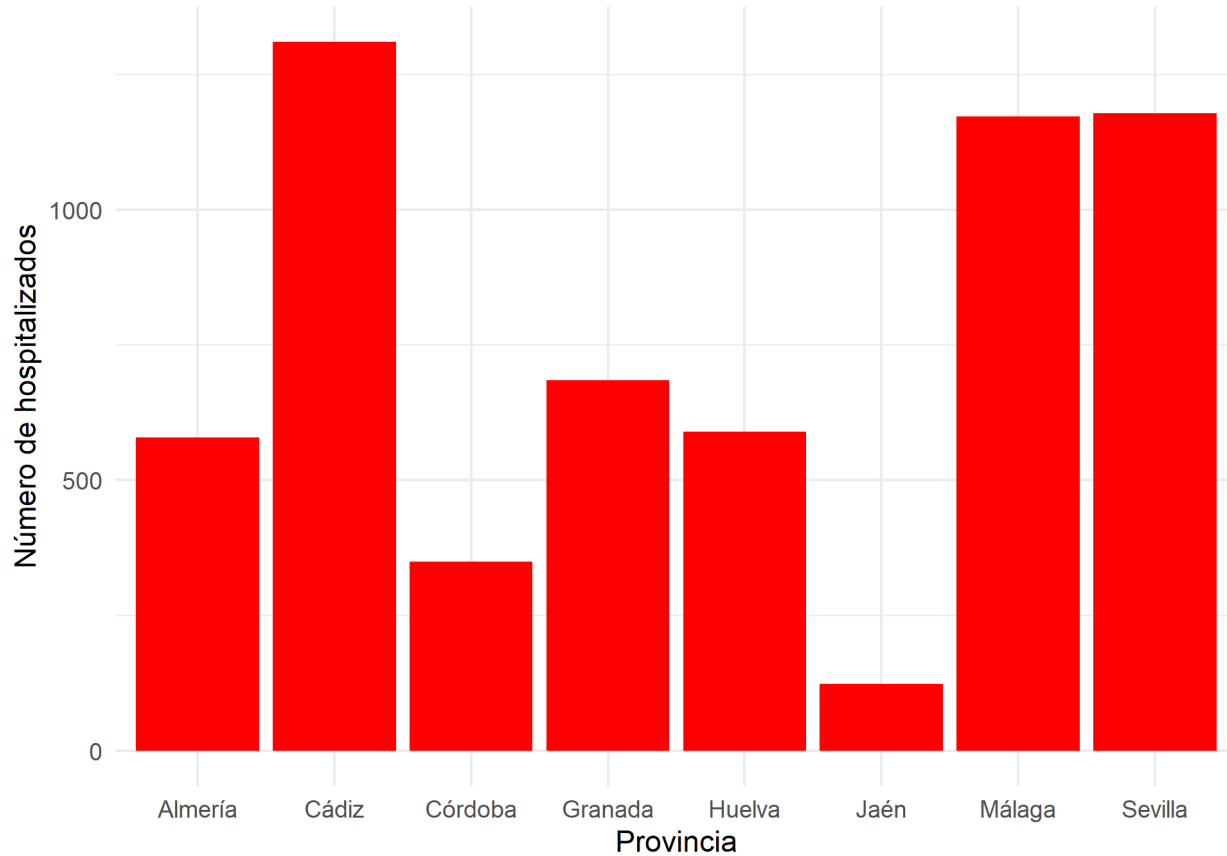
Tabla de casos acumulados hospitalizados por grupo de edad y sexo:

Grupo de edad	Hombre	Mujer	Total
[0,5)	456	393	849
[5,15)	275	234	509
[15,25)	659	931	1590
[25,35)	1557	2196	3753
[35,45)	3392	2708	6100
[45,55)	6069	3514	9583
[55,65)	8071	4902	12973
[65,75)	8178	5371	13549
[75,120)	11506	11950	23456
Total	40163	32199	72362



Gráfico de casos confirmados hospitalizados en activo por provincia:

Casos confirmados hospitalizados en activo por provincia

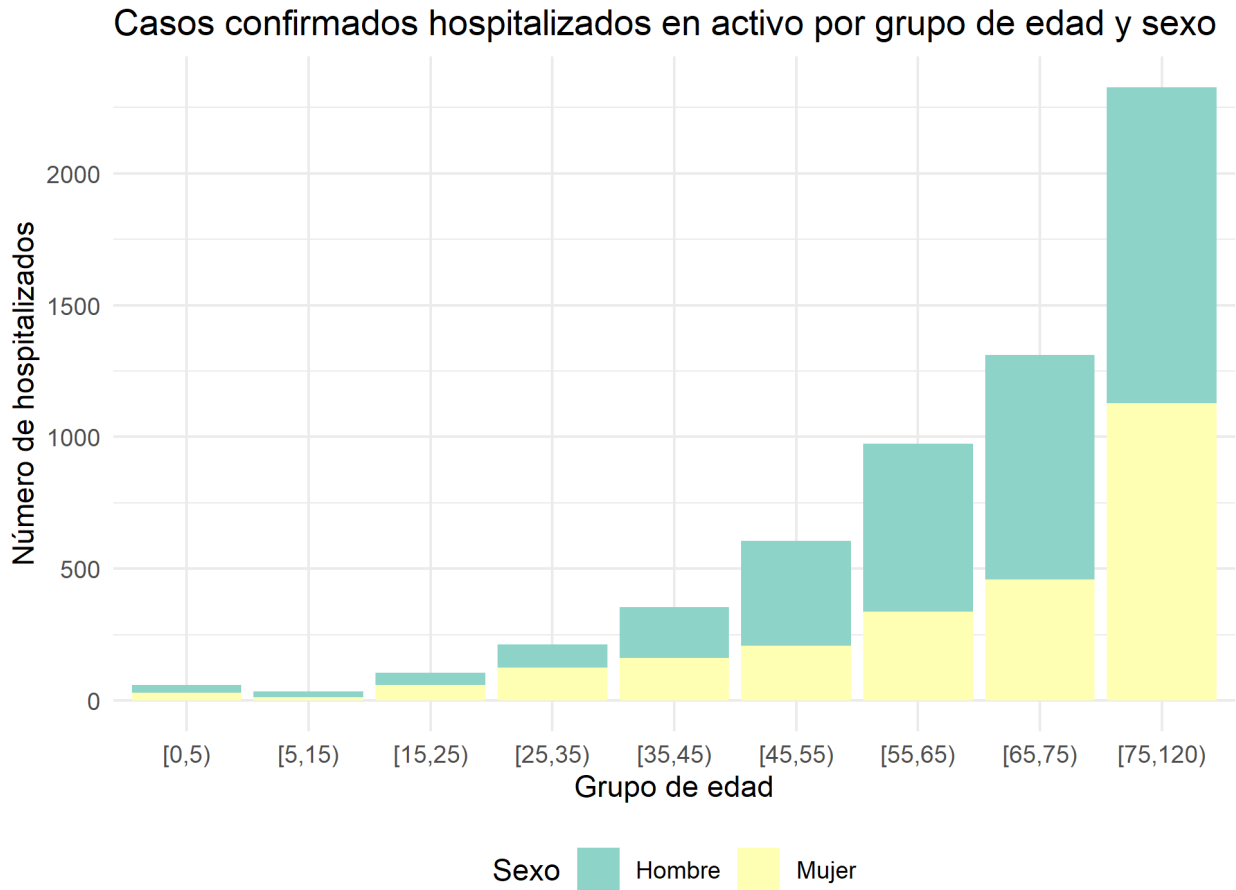


Fuente: Sistema de Vigilancia Epidemiológica de Andalucía (SVEA)

Tabla de casos confirmados hospitalizados en activo por provincia:

Provincia	n	Porcentaje
Almería	579	9.7
Cádiz	1310	21.9
Córdoba	349	5.8
Granada	685	11.4
Huelva	590	9.9
Jaén	123	2.1
Málaga	1172	19.6
Sevilla	1178	19.7
Total	5986	100.1

Gráfico de casos confirmados hospitalizados en activo por grupo de edad y sexo:



Fuente: Sistema de Vigilancia Epidemiológica de Andalucía (SVEA)

Tabla de casos confirmados hospitalizados activos por grupo de edad y sexo:

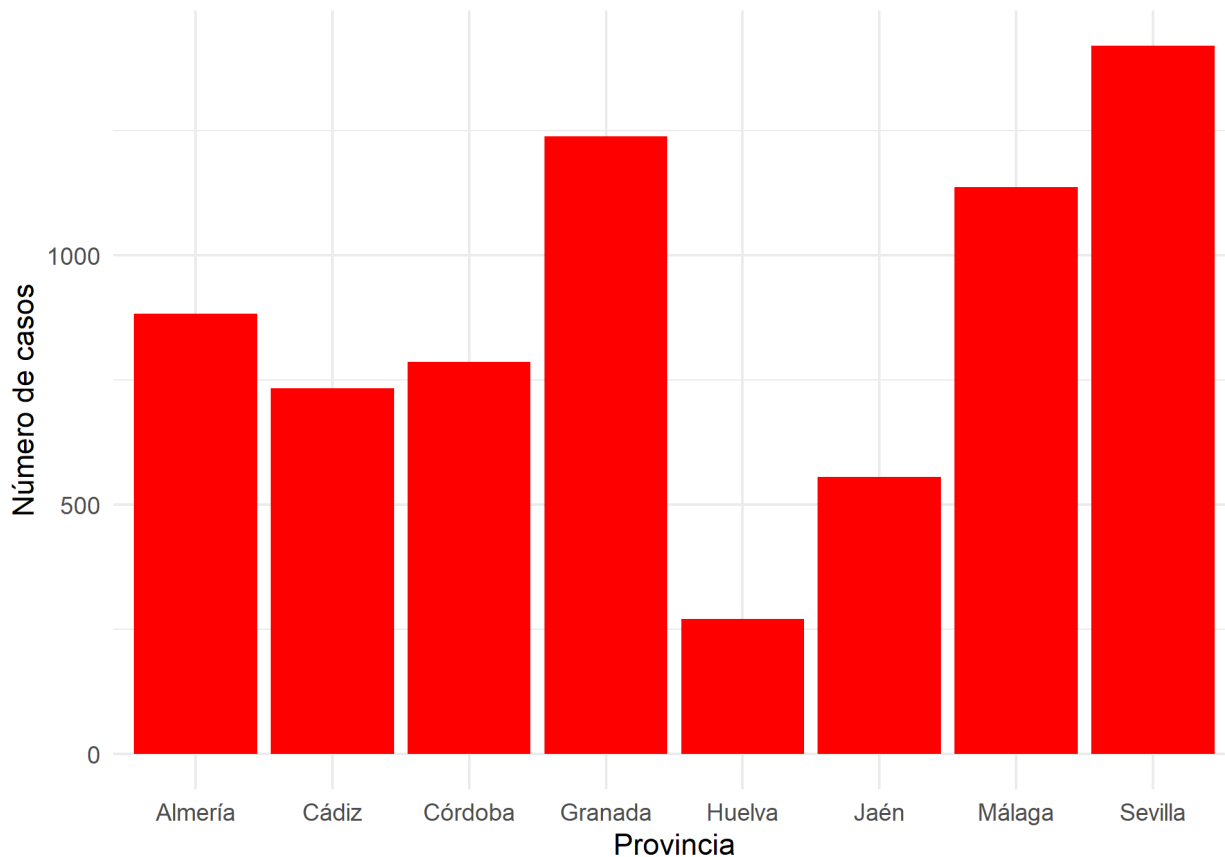
Grupo de edad	Hombre	Mujer	Total
[0,5)	29	30	59
[5,15)	22	11	33
[15,25)	45	59	104
[25,35)	89	124	213
[35,45)	193	160	353
[45,55)	398	208	606
[55,65)	637	337	974
[65,75)	853	459	1312
[75,120)	1200	1127	2327
Total	3466	2515	5981

ESTANCIA EN UCI

- Se han notificado 7023 casos confirmados hospitalizados con estancia en UCI.

Gráfico de casos confirmados con estancia en UCI por provincia:

Casos confirmados con estancia en UCI por provincia

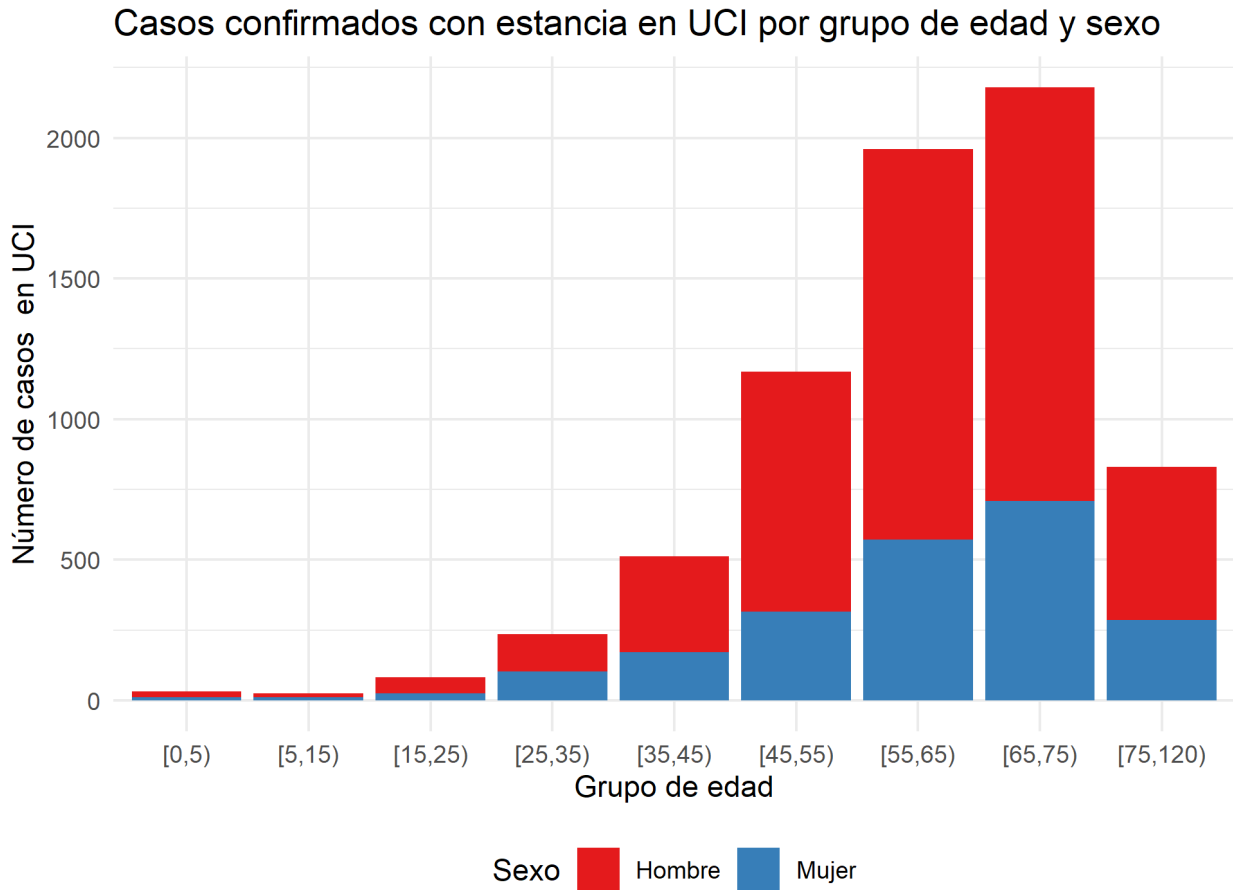


Fuente: Sistema de Vigilancia Epidemiológica de Andalucía (SVEA)

Tabla de casos confirmados con estancia en UCI por provincia:

Provincia	n	Porcentaje
Almería	883	12.6
Cádiz	733	10.4
Córdoba	786	11.2
Granada	1238	17.6
Huelva	271	3.9
Jaén	555	7.9
Málaga	1137	16.2
Sevilla	1420	20.2
Total	7023	100.0

Gráfico de casos confirmados con estancia UCI por grupo de edad y sexo:



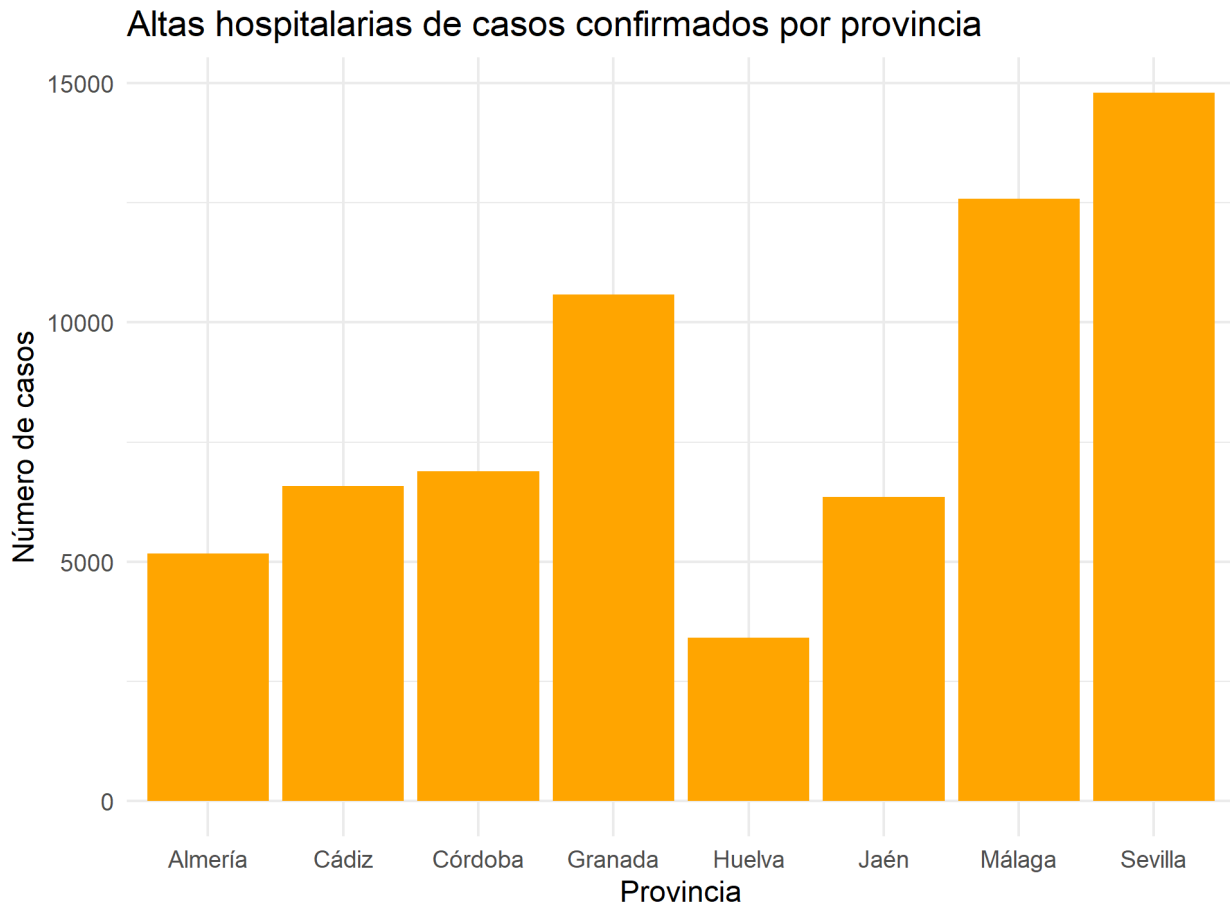
Fuente: Sistema de Vigilancia Epidemiológica de Andalucía (SVEA)

Tabla de casos con estancia en UCI por grupo edad y sexo

Grupo de edad	Hombre	Mujer	Total
[0,5)	20	12	32
[5,15)	14	11	25
[15,25)	56	25	81
[25,35)	133	103	236
[35,45)	340	172	512
[45,55)	853	316	1169
[55,65)	1388	571	1959
[65,75)	1471	709	2180
[75,120)	544	285	829
Total	4819	2204	7023

ALTAS HOSPITALARIAS DE CASOS CONFIRMADOS

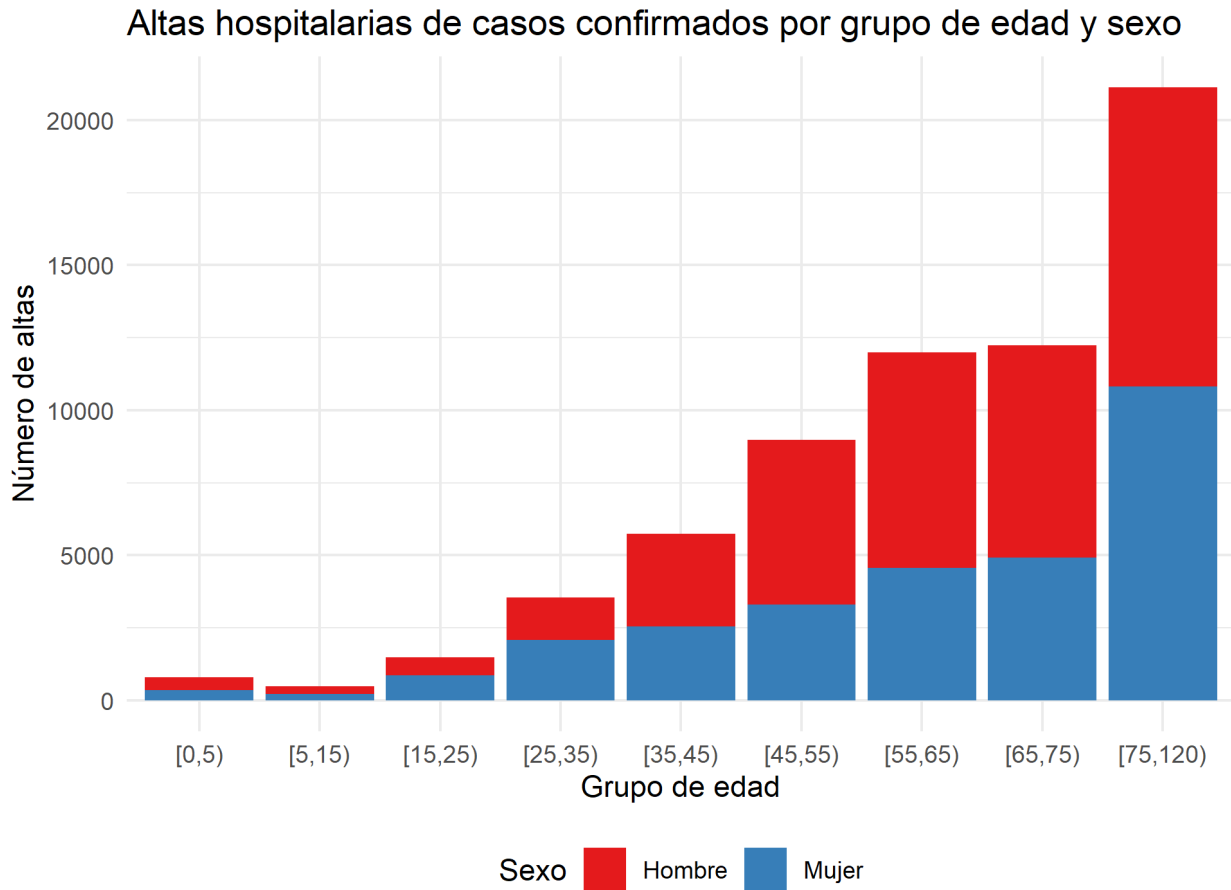
Gráfico de altas hospitalarias por provincia:



Altas hospitalarias de casos confirmados por provincia:

Provincia	n	Porcentaje
Almería	5168	7.8
Cádiz	6585	9.9
Córdoba	6887	10.4
Granada	10589	16.0
Huelva	3416	5.1
Jaén	6354	9.6
Málaga	12584	19.0
Sevilla	14799	22.3
Total	66382	100.1

Gráfico de casos confirmados con alta hospitalaria por grupo de edad y sexo:



Fuente: Sistema de Vigilancia Epidemiológica de Andalucía (SVEA)

Altas hospitalarias de casos confirmados por grupo edad y sexo:

Grupo de edad	Hombre	Mujer	Total
[0,5)	427	363	790
[5,15)	253	223	476
[15,25)	614	872	1486
[25,35)	1468	2072	3540
[35,45)	3199	2548	5747
[45,55)	5671	3306	8977
[55,65)	7434	4565	11999
[65,75)	7325	4912	12237
[75,120)	10306	10823	21129
Total	36697	29684	66381

Altas hospitalarias de casos confirmados excluyendo fallecidos por provincia

Provincia	n	Porcentaje
Almería	4469	8.1
Cádiz	5258	9.5



Provincia	n	Porcentaje
Córdoba	5714	10.3
Granada	8760	15.8
Huelva	3014	5.5
Jaén	5199	9.4
Málaga	10542	19.1
Sevilla	12323	22.3
Total	55279	100.0

Altas hospitalarias de casos confirmados excluyendo fallecidos por grupo edad y sexo

Grupo de edad	Hombre	Mujer	Total
[0,5)	426	362	788
[5,15)	252	223	475
[15,25)	597	864	1461
[25,35)	1445	2053	3498
[35,45)	3121	2504	5625
[45,55)	5391	3184	8575
[55,65)	6637	4225	10862
[65,75)	5819	4266	10085
[75,120)	6492	7417	13909
Total	30180	25098	55278

EVOLUCIÓN DE LOS CASOS CONFIRMADOS

Evolución	n	Porcentaje
Curación sin secuelas	1394467	96.0
Desconocido	21280	1.5
Provisional-Favorable	17891	1.2
Defunción	13588	0.9
Curación con secuelas	4650	0.3
Provisional-Desfavorable	679	0.0
Total	1452555	99.9

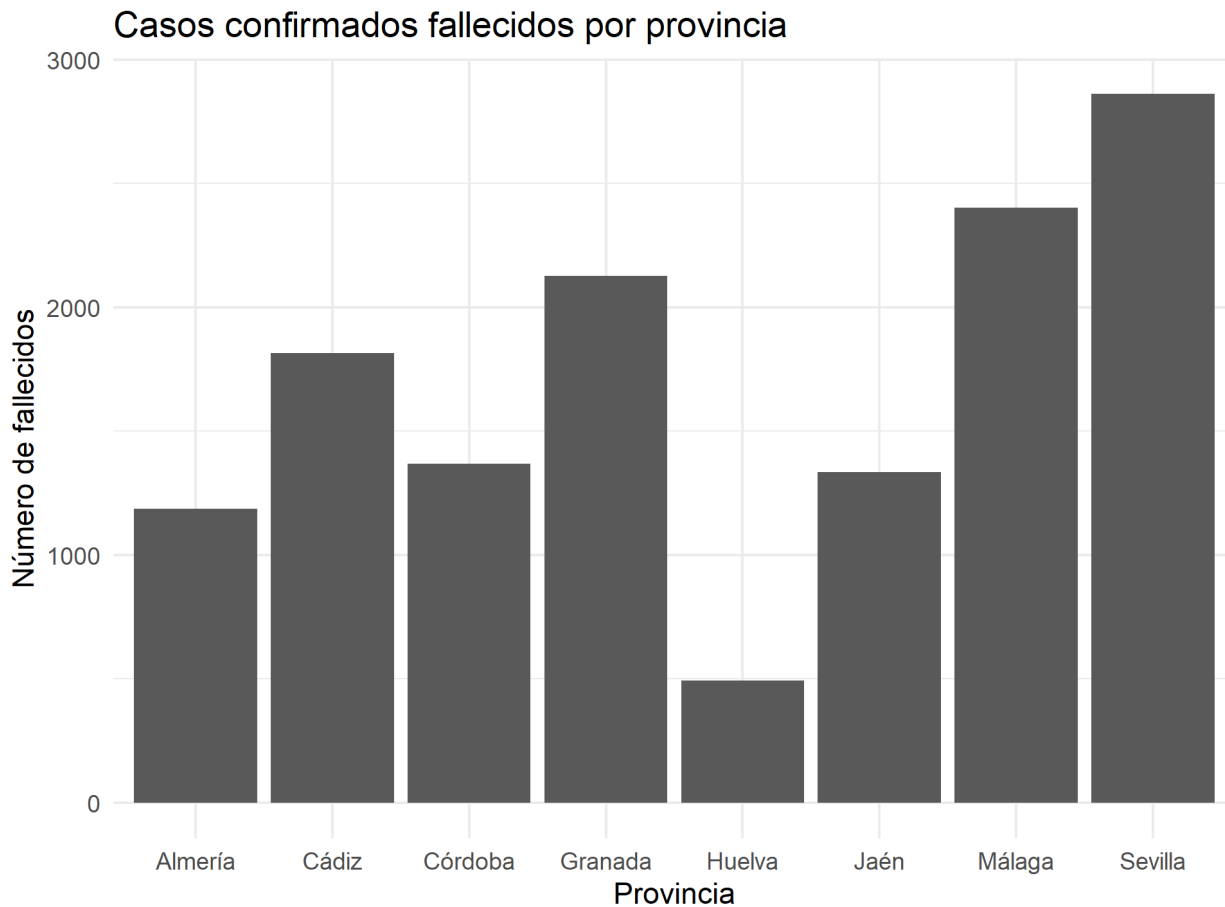
CASOS CONFIRMADOS RECUPERADOS

Provincia	n
Almería	136998
Cádiz	191717
Córdoba	144400
Granada	171280
Huelva	81511
Jaén	113166
Málaga	274232
Sevilla	285813
Total	1399117

LETALIDAD

- Casos confirmados fallecidos: 13588
- Letalidad: 0.94 %

Gráfico de casos confirmados fallecidos por provincia



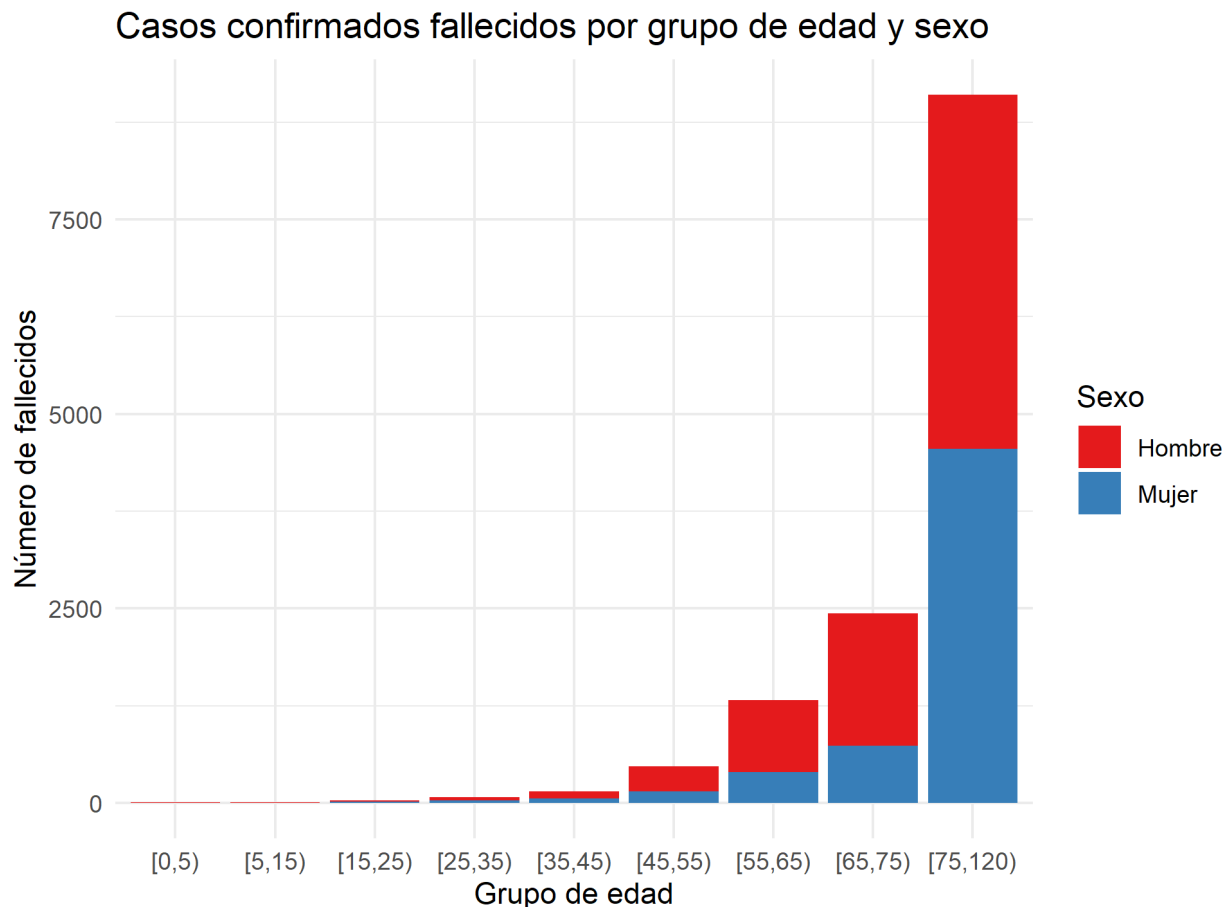
Fuente: Sistema de Vigilancia Epidemiológica de Andalucía (SVEA)

Tabla de casos confirmados fallecidos por provincia:

Provincia	n	Porcentaje
Almería	1186	8.7
Cádiz	1816	13.4
Córdoba	1368	10.1
Granada	2126	15.6
Huelva	493	3.6
Jaén	1335	9.8
Málaga	2403	17.7
Sevilla	2861	21.1

Provincia	n	Porcentaje
Total	13588	100.0

Gráfico de casos confirmados fallecidos por grupo de edad y sexo



Fuente: Sistema de Vigilancia Epidemiológica de Andalucía (SVEA)

Tabla de casos confirmados fallecidos por grupo de edad y sexo:

Grupo de edad	Hombre	Mujer	Total
[0,5)	2	2	4
[5,15)	3	1	4
[15,25)	19	13	32
[25,35)	40	29	69
[35,45)	94	54	148
[45,55)	328	144	472
[55,65)	927	394	1321
[65,75)	1696	736	2432
[75,120)	4550	4553	9103
Total	7659	5926	13585

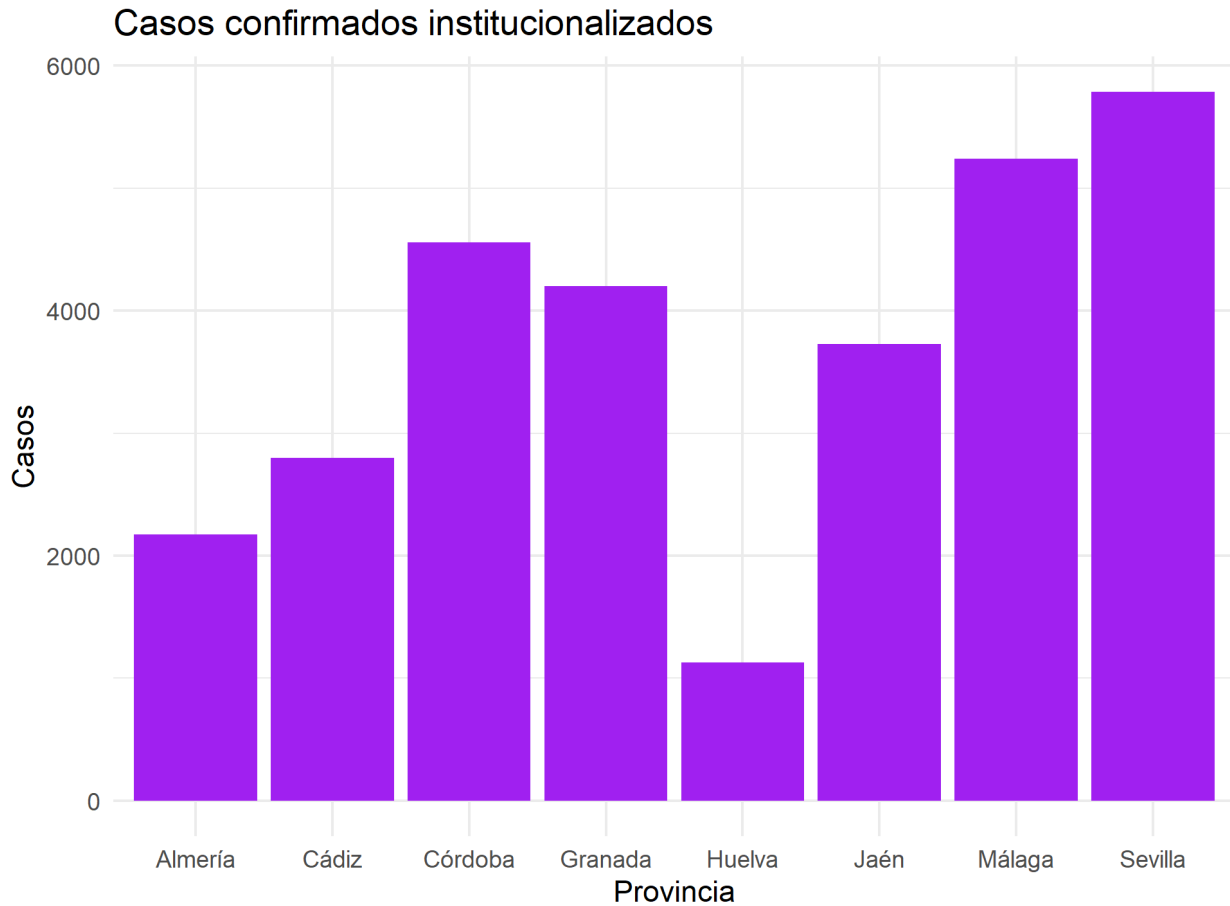
CASOS CONFIRMADOS INSTITUCIONALIZADOS

- Se han notificado 29613 casos confirmados institucionalizados.

Tabla de casos confirmados institucionalizados y fallecidos institucionalizados:

Provincia	Residencias de mayores	Otro tipo de institución	Fallecidos Residencias de mayores	Fallecidos Otro tipo de institución
Almería	1930	245	174	10
Cádiz	2661	139	352	5
Córdoba	4059	496	400	10
Granada	3619	583	437	31
Huelva	883	246	82	7
Jaén	3286	440	317	10
Málaga	4332	909	451	31
Sevilla	5130	655	543	31
Total	25900	3713	2756	135

Gráfico de casos confirmados institucionalizados por provincia:

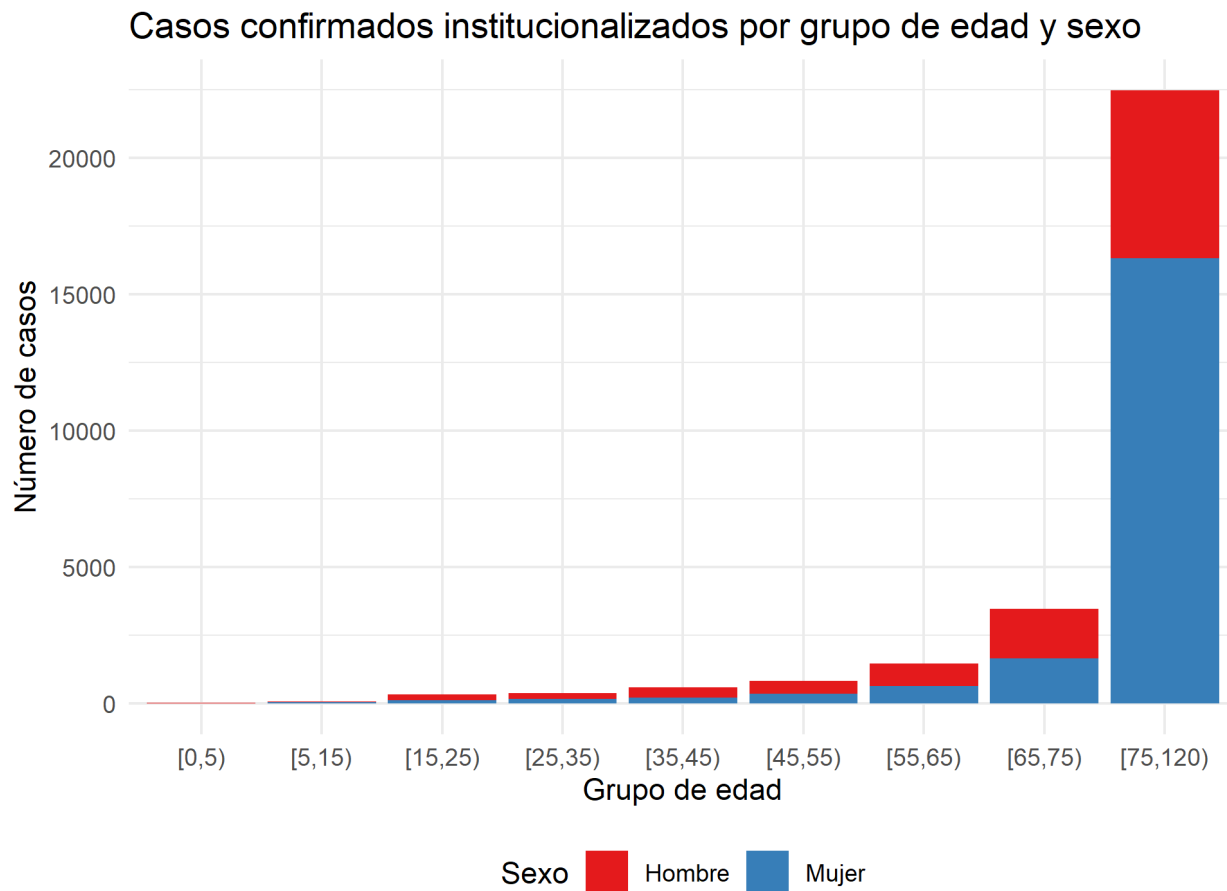


Fuente: Sistema de Vigilancia Epidemiológica de Andalucía (SVEA)

Tabla de casos confirmados institucionalizados por provincia:

Provincia	n	Porcentaje
Almería	2175	7.3
Cádiz	2800	9.5
Córdoba	4555	15.4
Granada	4202	14.2
Huelva	1129	3.8
Jaén	3726	12.6
Málaga	5241	17.7
Sevilla	5785	19.5
Total	29613	100.0

Gráfico de casos confirmados institucionalizados por grupo de edad y sexo:



Fuente: Sistema de Vigilancia Epidemiológica de Andalucía (SVEA)

Tabla casos institucionalizados por grupo de edad y sexo:

Grupo de edad	Hombre	Mujer	Total
[0,5)	9	3	12
[5,15)	35	33	68
[15,25)	219	108	327
[25,35)	231	152	383
[35,45)	360	216	576
[45,55)	477	344	821
[55,65)	840	626	1466
[65,75)	1813	1658	3471
[75,120)	6161	16328	22489
Total	10145	19468	29613

Gráfico de casos confirmados institucionalizados fallecidos por grupo de edad y sexo:



Fuente: Sistema de Vigilancia Epidemiológica de Andalucía (SVEA)

Tabla de casos confirmados institucionalizados fallecidos por grupo de edad y sexo:

Grupo de edad	Hombre	Mujer	Total
[25,35)	0	2	2
[35,45)	6	1	7
[45,55)	10	6	16
[55,65)	54	32	86
[65,75)	144	83	227
[75,120)	937	1616	2553
Total	1151	1740	2891

Gráfico de casos confirmados institucionalizados fallecidos por provincia:



Fuente: Sistema de Vigilancia Epidemiológica de Andalucía (SVEA)

Tabla de casos confirmados institucionalizados fallecidos por provincia:

Provincia	n	Porcentaje
Almería	184	6.4
Cádiz	357	12.3
Córdoba	410	14.2
Granada	468	16.2
Huelva	89	3.1
Jaén	327	11.3
Málaga	482	16.7
Sevilla	574	19.9
Total	2891	100.1

CASOS CONFIRMADOS EN PROFESIONALES SANITARIOS O SOCIO-SANITARIOS:

- Se han notificado 31398 casos confirmados en profesionales sanitarios o socio-sanitarios.

Tabla de casos confirmados en profesionales sanitarios o socio-sanitarios por provincia:

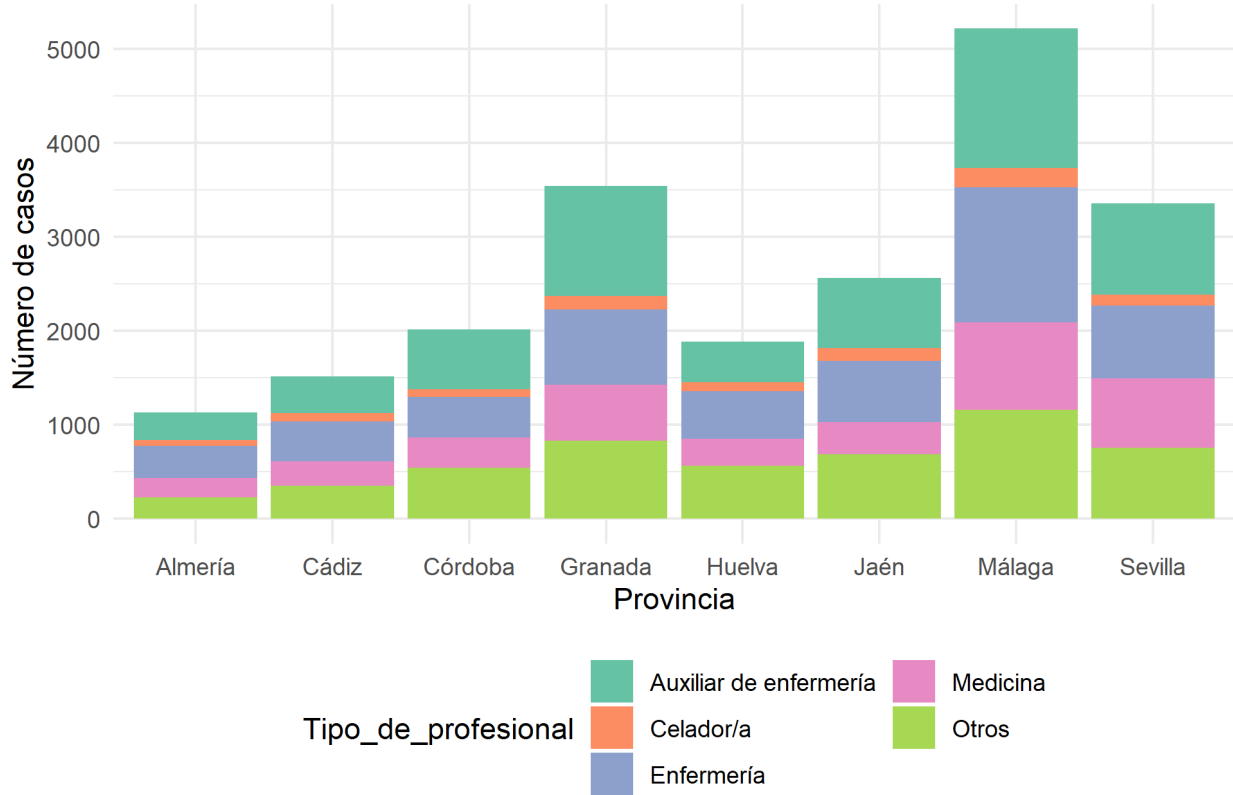
Provincia	No sanitario en centro sanitario	No sanitario en centro sociosanitario	Sanitario en centro sanitario	Sanitario en centro sociosanitario	Sanitario en otro centro	Total	Fallecidos	Curados
Almería	82	184	999	386	145	1796	1	1769
Cádiz	222	285	1803	413	172	2895	6	2809
Córdoba	166	439	1529	695	59	2888	3	2717
Granada	471	754	3037	862	181	5305	7	5151
Huelva	259	203	1498	224	59	2243	0	1685
Jaén	292	485	1808	807	62	3454	5	3195
Málaga	549	701	4757	1319	211	7537	2	7062
Sevilla	424	694	3052	918	192	5280	9	5039
Total	2465	3745	18483	5624	1081	31398	33	29427

Tabla de casos confirmados por tipo de profesional:

Tipo de profesional	n	Porcentaje
NA	10176	32.4
Auxiliar de enfermería	6126	19.5
Enfermería	5363	17.1
Otros	5116	16.3
Medicina	3693	11.8
Celador/a	924	2.9
Total	31398	100.0

Gráficos de casos confirmados en profesionales sanitarios o socio-sanitarios por provincia:

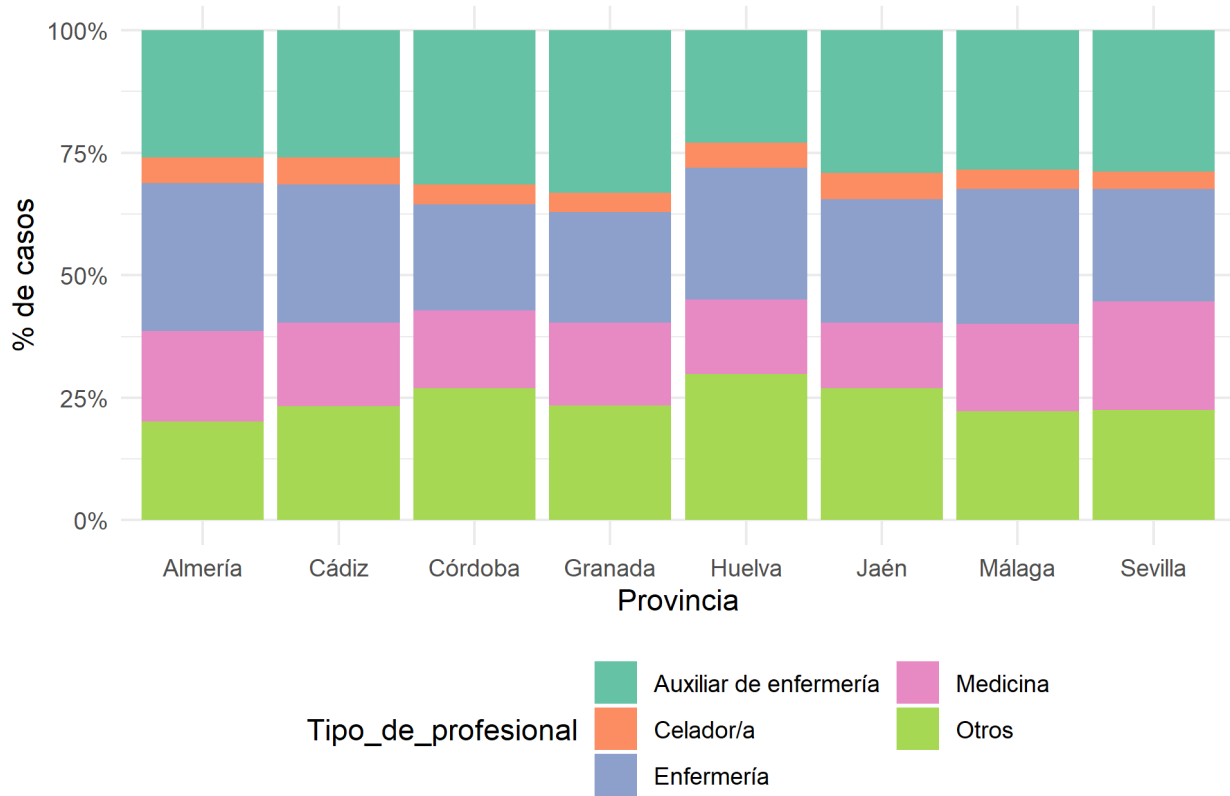
Casos confirmados en profesionales sanitarios o socio-sanitarios
 Provincia y tipo de profesional



Fuente: Sistema de Vigilancia Epidemiológica de Andalucía (SVEA)

Casos confirmados en profesionales sanitarios o socio-sanitarios

Provincia y tipo de profesional



Fuente: Sistema de Vigilancia Epidemiológica de Andalucía (SVEA)

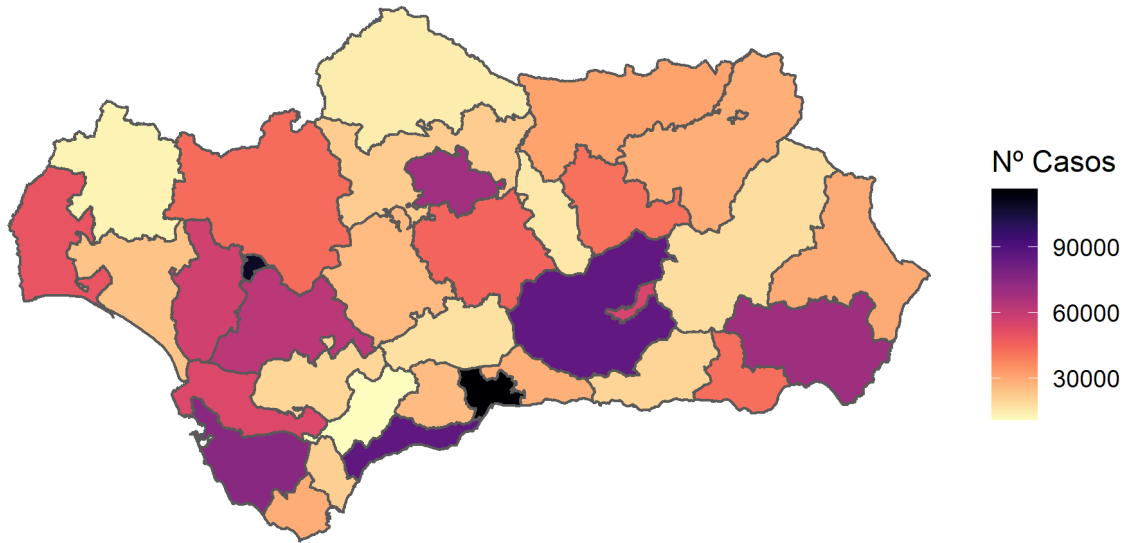
Casos confirmados en profesionales sanitario o socio-sanitario por provincia:

Provincia	n	Porcentaje
Almería	1796	5.7
Cádiz	2895	9.2
Córdoba	2888	9.2
Granada	5305	16.9
Huelva	2243	7.1
Jaén	3454	11.0
Málaga	7537	24.0
Sevilla	5280	16.8
Total	31398	99.9

MAPAS

MAPA: Casos confirmados por distrito :

Distribución casos confirmados COVID-19 por Distrito

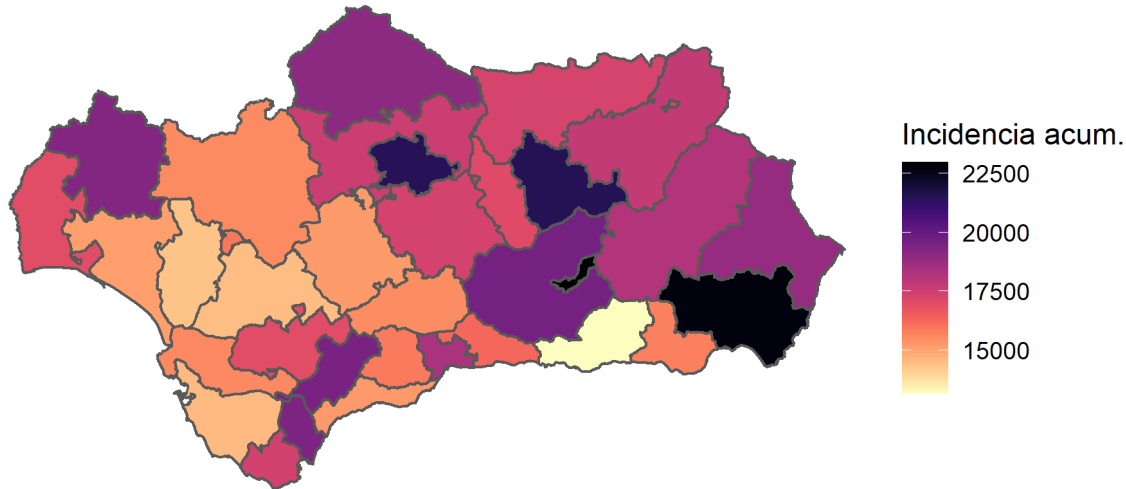


Fuente: Sistema de Vigilancia Epidemiológica de Andalucía (SVEA)

MAPA: Incidencia acumulada por distrito.

Distribución casos COVID-19 por Distrito

Incidencia acumulada x 100.000 habitantes



Fuente: Sistema de Vigilancia Epidemiológica de Andalucía (SVEA)

Provincia	Distrito	Casos	Poblacion	Incidencia_acumulada
Granada	Granada	54763	238580	22953.73
Almería	Almería	69517	306153	22706.62
Jaén	Jaén	42016	195495	21492.11
Córdoba	Córdoba	69139	322071	21467.01
Granada	Metropolitano de Granada	85452	435379	19627.04
Málaga	Serranía	10710	54964	19485.48
Cádiz	Campo de Gibraltar Este	20986	108099	19413.69
Huelva	Sierra de Huelva-Andévalo Central	12987	67400	19268.55
Córdoba	Córdoba Norte	14239	74770	19043.73
Almería	Levante-Alto Almanzora	29307	155775	18813.67
Málaga	Málaga	116201	633547	18341.34
Granada	Granada Nordeste	17720	97604	18154.99
Jaén	Jaen Nordeste	28602	160939	17771.95
Córdoba	Guadalquivir	21771	123931	17567.03
Cádiz	Campo de Gibraltar Oeste	28775	165431	17393.96
Córdoba	Córdoba Sur	45045	259665	17347.35
Jaén	Jaén Norte	31222	180272	17319.38
Jaén	Jaén Sur	15423	90484	17045.00

Provincia	Distrito	Casos	Poblacion	Incidencia_acumulada
Cádiz	Sierra de Cádiz	19647	115643	16989.36
Huelva	Huelva-Costa	49298	290301	16981.68
Málaga	Axarquía	28015	172068	16281.35
Sevilla	Sevilla	109057	684234	15938.55
Málaga	Valle del Guadalhorce	25359	159698	15879.35
Almería	Poniente de Almería	42531	269864	15760.16
Cádiz	Jerez-Costa Noroeste	53345	342476	15576.27
Sevilla	Sevilla Norte	43429	279604	15532.32
Málaga	La Vega	17105	110339	15502.22
Málaga	Costa del Sol	86208	565035	15257.11
Sevilla	Sevilla Este	25725	169235	15200.76
Huelva	Condado-Campiña	23749	157062	15120.78
Cádiz	Bahía de Cádiz-La Janda	74907	514311	14564.53
Sevilla	Sevilla Sur	62252	429627	14489.78
Sevilla	Aljarafe	56488	392576	14389.06
Granada	Granada Sur	19729	149775	13172.43
Córdoba	Instituciones Penitenciarias	2	NA	NA

Tabla de casos por provincia e incidencia acumulada por 100.000 habitantes.

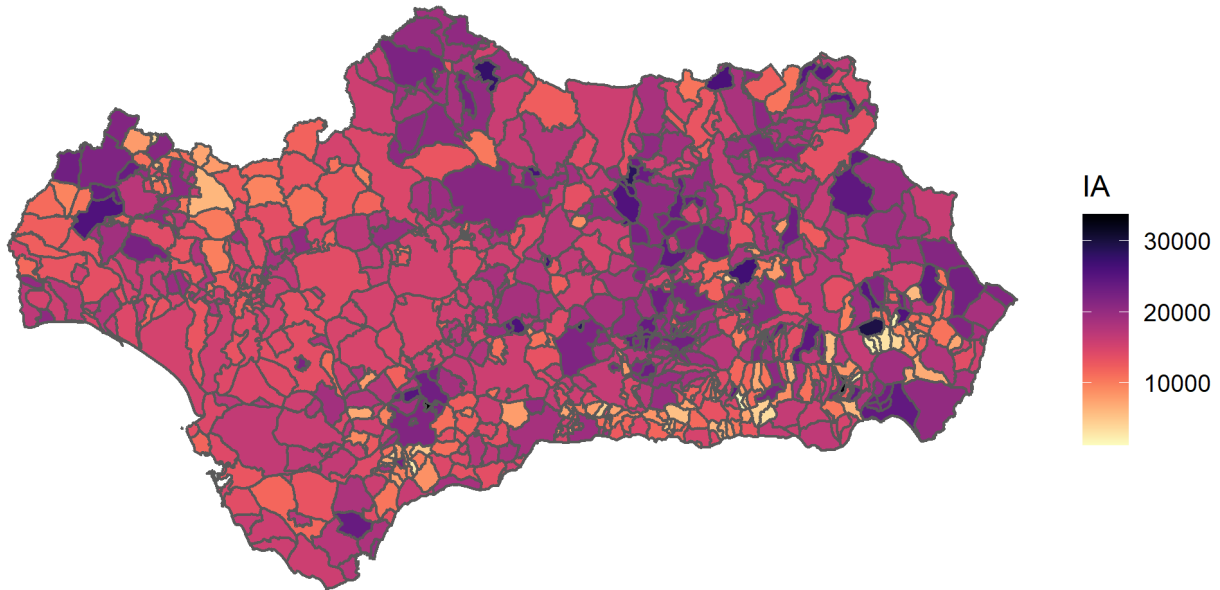
Provincia	Casos	Poblacion	Incidencia_acumulada
Almería	141393	731792	19321.47
Granada	177965	921338	19315.93
Córdoba	150412	780437	19272.79
Jaén	117328	627190	18706.93
Huelva	86264	514763	16758.00
Málaga	283838	1695651	16739.18
Cádiz	198276	1245960	15913.51
Sevilla	297079	1955276	15193.71

MAPA POR MUNICIPIO

Casos confirmados sin municipio: 6024

Distribución casos COVID-19 por municipio

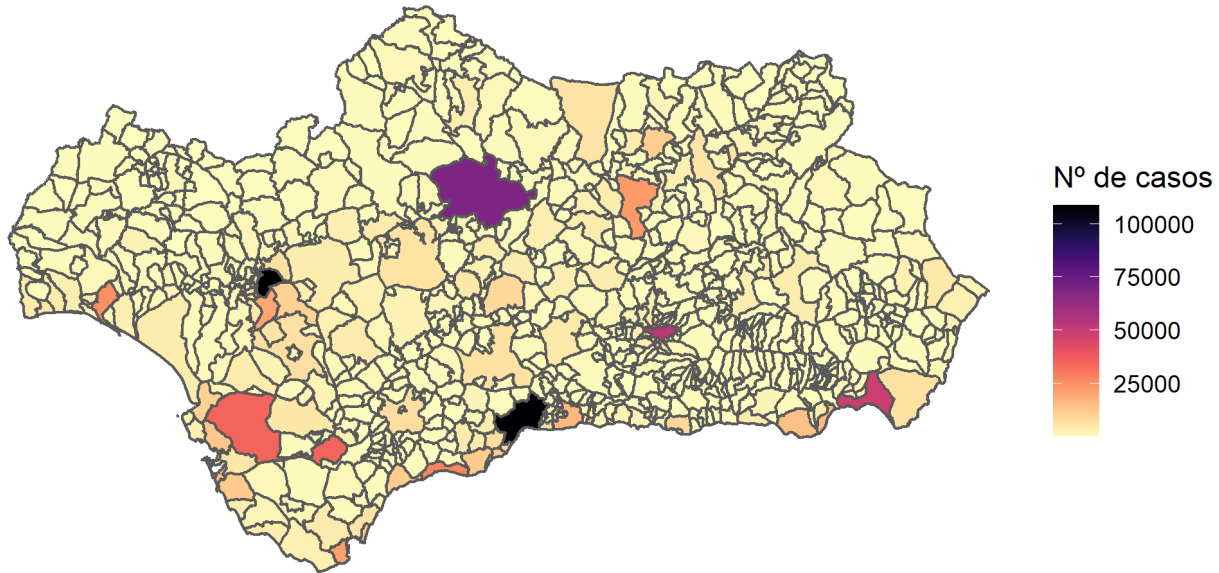
Incidencia acumulada x 100.000 habitantes



Fuente: Sistema de Vigilancia Epidemiológica de Andalucía (SVEA)

Distribución casos COVID-19 por municipio

Casos confirmados



Fuente: Sistema de Vigilancia Epidemiológica de Andalucía (SVEA)

Tabla de casos por municipio e incidencia acumulada por 100.000 habitantes.

Municipio	CODIGOINE	Casos	poblacion	incidencia
Abla	04001	286	1248	22916.67
Abrucena	04002	201	1183	16990.70
Adra	04003	4148	25412	16323.00
Albanchez	04004	67	687	9752.55
Alboloduy	04005	52	609	8538.59
Albox	04006	2903	12083	24025.49
Alcolea	04007	75	844	8886.26
Alcóntar	04008	51	514	9922.18
Alcudia de Monteagud	04009	10	138	7246.38
Alhabia	04010	107	677	15805.02
Alhama de Almería	04011	890	3691	24112.71
Alicún	04012	24	201	11940.30
Almería	04013	48573	201322	24127.02
Almócita	04014	33	176	18750.00
Alsodux	04015	3	125	2400.00
Antas	04016	715	3315	21568.63
Arboleas	04017	483	4624	10445.50



Municipio	CODIGOINE	Casos	poblacion	incidencia
Armuña de Almanzora	04018	65	300	21666.67
Bacares	04019	74	250	29600.00
Bayárcal	04020	40	312	12820.51
Bayarque	04021	21	216	9722.22
Bédar	04022	71	984	7215.45
Beires	04023	15	120	12500.00
Benahadux	04024	1036	4481	23119.84
Benitagla	04026	0	58	0.00
Benizalón	04027	18	262	6870.23
Bentarique	04028	30	240	12500.00
Berja	04029	2063	12563	16421.24
Canjáyar	04030	198	1189	16652.65
Cantoria	04031	582	3365	17295.69
Carboneras	04032	1477	8105	18223.32
Castro de Filabres	04033	3	120	2500.00
Cóbdar	04034	20	178	11235.96
Cuevas del Almanzora	04035	2689	14455	18602.56
Chercos	04036	20	298	6711.41
Chirivel	04037	283	1489	19006.04
Dalías	04038	642	4066	15789.47
Enix	04041	31	514	6031.13
Felix	04043	66	636	10377.36
Fines	04044	423	2104	20104.56
Fiñana	04045	486	1984	24495.97
Fondón	04046	108	994	10865.19
Gádor	04047	552	3034	18193.80
Los Gallardos	04048	443	2902	15265.33
Garrucha	04049	1480	9520	15546.22
Gérgal	04050	177	1080	16388.89
Huécija	04051	62	486	12757.20
Huércal de Almería	04052	4033	17917	22509.35
Huércal-Overa	04053	4397	19432	22627.62
Íllar	04054	133	405	32839.51
Instinción	04055	99	448	22098.21
Laroya	04056	4	198	2020.20
Láujar de Andarax	04057	283	1527	18533.07
Líjar	04058	44	394	11167.51
Lubrín	04059	155	1449	10697.03
Lucainena de las Torres	04060	39	564	6914.89
Lúcar	04061	163	760	21447.37
Macael	04062	1396	5480	25474.45
María	04063	227	1230	18455.28
Mojácar	04064	1041	6778	15358.51
Nacimiento	04065	86	496	17338.71
Níjar	04066	6403	31666	20220.43
Ohanes	04067	67	558	12007.17
Olula de Castro	04068	4	191	2094.24
Olula del Río	04069	1419	6256	22682.23
Oria	04070	346	2239	15453.33
Padules	04071	65	414	15700.48



Municipio	CODIGOINE	Casos	poblacion	incidencia
Partaloa	04072	61	1035	5893.72
Paterna del Río	04073	24	365	6575.34
Pechina	04074	940	4103	22910.07
Pulpí	04075	2222	10358	21452.02
Purchena	04076	271	1664	16286.06
Rágol	04077	42	303	13861.39
Rioja	04078	292	1453	20096.35
Roquetas de Mar	04079	15057	98433	15296.70
Santa Cruz de Marchena	04080	19	199	9547.74
Santa Fe de Mondújar	04081	70	461	15184.38
Senés	04082	11	289	3806.23
Serón	04083	393	2033	19331.04
Sierro	04084	44	379	11609.50
Somontín	04085	48	443	10835.21
Sorbas	04086	436	2436	17898.19
Suflí	04087	11	196	5612.24
Tabernas	04088	712	3717	19155.23
Taberno	04089	103	974	10574.95
Tahal	04090	32	336	9523.81
Terque	04091	67	365	18356.16
Tíjola	04092	887	3548	25000.00
Turre	04093	525	3781	13885.22
Turrillas	04094	17	248	6854.84
Uleila del Campo	04095	96	822	11678.83
Urrácal	04096	42	350	12000.00
Velegique	04097	7	230	3043.48
Vélez-Blanco	04098	303	1874	16168.62
Vélez-Rubio	04099	1394	6546	21295.45
Vera	04100	3175	16996	18680.87
Viator	04101	1403	5978	23469.39
Vícar	04102	4020	26899	14944.79
Zurgena	04103	385	2956	13024.36
Las Tres Villas	04901	32	565	5663.72
El Ejido	04902	14053	83758	16778.10
La Mojonera	04903	1417	9191	15417.26
Balanegra	04904	487	3105	15684.38
Alcalá de los Gazules	11001	689	5226	13184.08
Alcalá del Valle	11002	1269	5043	25163.59
Algar	11003	221	1428	15476.19
Algeciras	11004	21296	123078	17302.85
Algodonales	11005	972	5506	17653.47
Arcos de la Frontera	11006	4926	30818	15984.17
Barbate	11007	3545	22556	15716.44
Los Barrios	11008	4094	23777	17218.32
Benaocaz	11009	62	673	9212.48
Bornos	11010	1343	7654	17546.38
El Bosque	11011	366	2137	17126.81
Cádiz	11012	17380	115439	15055.57
Castellar de la Frontera	11013	725	3057	23716.06



Municipio	CODIGOINE	Casos	poblacion	incidencia
Conil de la Frontera	11014	3657	22775	16057.08
Chiclana de la Frontera	11015	11834	85150	13897.83
Chipiona	11016	2647	19246	13753.51
Espera	11017	603	3869	15585.42
El Gastor	11018	272	1729	15731.64
Grazalema	11019	312	2013	15499.25
Jerez de la Frontera	11020	35221	213105	16527.53
Jimena de la Frontera	11021	1221	6707	18204.86
La Línea de la Concepción	11022	12661	63630	19897.85
Medina Sidonia	11023	1365	11773	11594.33
Olvera	11024	1405	8062	17427.44
Paterna de Rivera	11025	834	5453	15294.33
Prado del Rey	11026	810	5590	14490.16
El Puerto de Santa María	11027	12623	88703	14230.63
Puerto Real	11028	5413	41700	12980.82
Puerto Serrano	11029	1264	6942	18208.01
Rota	11030	3458	29282	11809.30
San Fernando	11031	14098	95001	14839.84
Sanlúcar de Barrameda	11032	9937	69205	14358.79
San Roque	11033	5757	31571	18235.09
Setenil de las Bodegas	11034	520	2741	18971.18
Tarifa	11035	2856	18183	15706.98
Torre Alháquime	11036	177	796	22236.18
Trebujena	11037	1193	7016	17003.99
Ubrique	11038	2566	16605	15453.18
Vejer de la Frontera	11039	1981	12622	15694.82
Villaluenga del Rosario	11040	58	455	12747.25
Villamartín	11041	2299	12134	18946.76
Zahara	11042	98	1379	7106.60
Benalup-Casas Viejas	11901	1209	6986	17306.04
San José del Valle	11902	735	4433	16580.19
San Martín del Tesorillo	11903	391	2801	13959.30
Adamuz	14001	674	4137	16292.00
Aguilar de la Frontera	14002	2502	13382	18696.76
Alcaracejos	14003	272	1470	18503.40
Almedinilla	14004	359	2370	15147.68
Almodóvar del Río	14005	1557	7932	19629.35
Añora	14006	346	1530	22614.38
Baena	14007	3317	19045	17416.64
Belalcázar	14008	647	3235	20000.00
Belmez	14009	527	2921	18041.77
Benamejí	14010	1283	4963	25851.30
Los Blázquez	14011	111	664	16716.87



Municipio	CODIGOINE	Casos	poblacion	incidencia
Bujalance	14012	1428	7320	19508.20
Cabra	14013	3593	20347	17658.62
Cañete de las Torres	14014	471	2923	16113.58
Carcabuey	14015	293	2371	12357.65
Cardeña	14016	181	1471	12304.55
La Carlota	14017	2260	14079	16052.28
El Carpio	14018	944	4363	21636.49
Castro del Río	14019	1112	7767	14316.98
Conquista	14020	47	366	12841.53
Córdoba	14021	69105	326039	21195.32
Doña Mencía	14022	1230	4615	26652.22
Dos Torres	14023	435	2394	18170.43
Encinas Reales	14024	390	2254	17302.57
Espejo	14025	427	3289	12982.67
Espiel	14026	496	2405	20623.70
Fernán-Núñez	14027	1884	9651	19521.29
Fuente la Lancha	14028	42	342	12280.70
Fuente Obejuna	14029	709	4501	15752.06
Fuente Palmera	14030	1529	9766	15656.36
Fuente-Tójar	14031	118	666	17717.72
La Granjuela	14032	83	439	18906.61
Guadalcázar	14033	269	1559	17254.65
El Guijo	14034	54	352	15340.91
Hinojosa del Duque	14035	1475	6707	21991.95
Hornachuelos	14036	649	4480	14486.61
Iznájar	14037	581	4134	14054.18
Lucena	14038	7999	42733	18718.55
Luque	14039	496	2976	16666.67
Montalbán de Córdoba	14040	623	4467	13946.72
Montemayor	14041	702	3856	18205.39
Montilla	14042	3540	22739	15567.97
Montoro	14043	1628	9293	17518.56
Monturque	14044	271	1943	13947.50
Moriles	14045	685	3701	18508.51
Nueva Carteya	14046	922	5341	17262.68
Obejo	14047	206	2008	10258.96
Palenciana	14048	355	1465	24232.08
Palma del Río	14049	4087	20928	19528.86
Pedro Abad	14050	741	2815	26323.27
Pedroche	14051	410	1482	27665.32
Peñarroya-Pueblonuevo	14052	2017	10561	19098.57
Posadas	14053	1351	7318	18461.33
Pozoblanco	14054	3482	17204	20239.48
Priego de Córdoba	14055	3492	22367	15612.29
Puente Genil	14056	4951	29943	16534.75
La Rambla	14057	1200	7529	15938.37
Rute	14058	1780	9898	17983.43
San Sebastián de los Ballesteros	14059	128	804	15920.40
Santaella	14060	667	4614	14456.00
Santa Eufemia	14061	152	743	20457.60



Municipio	CODIGOINE	Casos	poblacion	incidencia
Torrecampo	14062	200	1040	19230.77
Valenzuela	14063	185	1118	16547.41
Valsequillo	14064	57	348	16379.31
La Victoria	14065	254	2289	11096.55
Villa del Río	14066	1269	7067	17956.70
Villafranca de Córdoba	14067	838	4860	17242.80
Villaharta	14068	115	621	18518.52
Villanueva de Córdoba	14069	1382	8671	15938.18
Villanueva del Duque	14070	277	1448	19129.83
Villanueva del Rey	14071	209	1015	20591.13
Villaralto	14072	145	1118	12969.59
Villaviciosa de Córdoba	14073	416	3200	13000.00
El Viso	14074	479	2517	19030.59
Zuheros	14075	82	635	12913.39
Fuente Carreteros	14901	133	1148	11585.37
La Guijarrosa	14902	181	1379	13125.45
Agrón	18001	53	260	20384.62
Alamedilla	18002	103	569	18101.93
Albolote	18003	3718	18962	19607.64
Albondón	18004	54	712	7584.27
Albuñán	18005	55	409	13447.43
Albuñol	18006	955	7353	12987.90
Albuñuelas	18007	159	802	19825.44
Aldeire	18010	120	630	19047.62
Alfacar	18011	1160	5488	21137.03
Algarinejo	18012	471	2467	19092.01
Alhama de Granada	18013	960	5867	16362.71
Alhendín	18014	1717	9509	18056.58
Alicún de Ortega	18015	38	471	8067.94
Almegíjar	18016	49	337	14540.06
Almuñécar	18017	3032	25927	11694.37
Alquife	18018	99	580	17068.97
Arenas del Rey	18020	94	653	14395.10
Armillá	18021	4973	24340	20431.39
Atarfe	18022	3725	18960	19646.62
Baza	18023	3520	20430	17229.56
Beas de Granada	18024	189	980	19285.71
Beas de Guadix	18025	62	329	18844.98
Benalúa	18027	625	3310	18882.18
Benalúa de las Villas	18028	140	1054	13282.73
Benamaurel	18029	396	2260	17522.12
Bérchules	18030	84	712	11797.75
Bubión	18032	41	298	13758.39
Busquístar	18033	68	279	24372.76
Cacín	18034	46	568	8098.59
Cádiar	18035	165	1465	11262.80
Cájar	18036	992	5205	19058.60
Calicasas	18037	77	638	12068.97
Campotéjar	18038	199	1229	16192.03
Caniles	18039	553	4021	13752.80



Municipio	CODIGOINE	Casos	poblacion	incidencia
Cáñar	18040	46	377	12201.59
Capileira	18042	79	563	14031.97
Carataunas	18043	9	201	4477.61
Cástaras	18044	3	235	1276.60
Castilléjar	18045	227	1321	17183.95
Castril	18046	331	2020	16386.14
Cenes de la Vega	18047	1567	8153	19219.92
Cijuela	18048	733	3415	21464.13
Cogollos de Guadix	18049	102	642	15887.85
Cogollos de la Vega	18050	425	2007	21175.88
Colomera	18051	300	1302	23041.47
Cortes de Baza	18053	229	1844	12418.66
Cortes y Graena	18054	104	982	10590.63
Cúllar	18056	590	4091	14421.90
Cúllar Vega	18057	1439	7547	19067.18
Chauchina	18059	1358	5552	24459.65
Chimeneas	18061	220	1251	17585.93
Churriana de la Vega	18062	3442	15689	21938.94
Darro	18063	326	1634	19951.04
Dehesas de Guadix	18064	74	422	17535.55
Dehesas Viejas	18065	84	688	12209.30
Deifontes	18066	433	2600	16653.85
Diezma	18067	115	764	15052.36
Dílar	18068	332	2092	15869.98
Dólar	18069	106	628	16878.98
Dúdar	18070	45	327	13761.47
Dúrcal	18071	1335	7111	18773.73
Escúzar	18072	184	791	23261.69
Ferreira	18074	39	301	12956.81
Fonelas	18076	184	978	18813.91
Fornes	18077	76	556	13669.06
Freila	18078	111	939	11821.09
Fuente Vaqueros	18079	1070	4384	24406.93
Galera	18082	175	1071	16339.87
Gobernador	18083	11	229	4803.49
Gójar	18084	988	5909	16720.26
Gor	18085	100	744	13440.86
Gorafe	18086	31	383	8093.99
Granada	18087	53211	233648	22774.00
Guadahortuna	18088	218	1872	11645.30
Guadix	18089	3841	18436	20834.24
Gualchos	18093	743	5190	14315.99
Güéjar Sierra	18094	493	2857	17255.86
Güevéjar	18095	428	2640	16212.12
Huélogo	18096	86	401	21446.38
Huéneja	18097	160	1170	13675.21
Huéscar	18098	1754	7195	24378.04
Huétor de Santillán	18099	353	1882	18756.64
Huétor Tájar	18100	2125	10399	20434.66
Huétor Vega	18101	2485	12035	20648.11
Íllora	18102	2011	10065	19980.13
Ítrabo	18103	71	991	7164.48
Iznalloz	18105	1116	5120	21796.88



Municipio	CODIGOINE	Casos	poblacion	incidencia
Játar	18106	69	623	11075.44
Jayena	18107	181	1052	17205.32
Jérez del Marquesado	18108	170	955	17801.05
Jete	18109	45	927	4854.37
Jun	18111	804	3853	20866.86
Juviles	18112	10	135	7407.41
La Calahorra	18114	160	668	23952.10
Láchar	18115	762	3513	21690.86
Lanjarón	18116	483	3530	13682.72
Lanteira	18117	122	564	21631.21
Lecrín	18119	256	2156	11873.84
Lentegí	18120	31	333	9309.31
Lobras	18121	6	133	4511.28
Loja	18122	4449	20419	21788.53
Lugros	18123	32	310	10322.58
Lújar	18124	29	483	6004.14
La Malahá	18126	304	1784	17040.36
Maracena	18127	4431	22306	19864.61
Marchal	18128	59	414	14251.21
Moclín	18132	689	3622	19022.64
Molvízar	18133	276	2772	9956.71
Monachil	18134	1548	8007	19333.08
Montefrío	18135	989	5313	18614.72
Montejícar	18136	288	2110	13649.29
Montillana	18137	171	1129	15146.15
Moraleda de Zafayona	18138	492	3117	15784.41
Motril	18140	8742	58460	14953.81
Murtas	18141	20	455	4395.60
Nigüelas	18143	193	1185	16286.92
Nívar	18144	181	1036	17471.04
Ogíjares	18145	3008	14348	20964.59
Orce	18146	229	1185	19324.89
Órgiva	18147	771	5784	13329.88
Otívar	18148	86	1011	8506.43
Villa de Otura	18149	1203	6982	17230.02
Padul	18150	1709	8694	19657.23
Pampaneira	18151	29	317	9148.26
Pedro Martínez	18152	304	1138	26713.53
Peligros	18153	2652	11492	23076.92
La Peza	18154	157	1167	13453.30
Pinos Genil	18157	279	1490	18724.83
Pinos Puente	18158	2356	9894	23812.41
Píñar	18159	132	1103	11967.36
Polícar	18161	24	263	9125.48
Polopos	18162	134	1722	7781.65
Pórtugos	18163	54	368	14673.91
Puebla de Don Fadrique	18164	439	2238	19615.73
Pulianas	18165	1180	5466	21588.00
Purullena	18167	538	2306	23330.44
Quéntar	18168	183	947	19324.18



Municipio	CODIGOINE	Casos	poblacion	incidencia
Rubite	18170	26	382	6806.28
Salar	18171	476	2621	18161.01
Salobreña	18173	1460	12513	11667.87
Santa Cruz del Comercio	18174	117	531	22033.90
Santa Fe	18175	3302	15222	21692.29
Soportújar	18176	27	264	10227.27
Sorvilán	18177	56	527	10626.19
Torre-Cardela	18178	70	716	9776.54
Torvizcón	18179	79	625	12640.00
Trevélez	18180	86	736	11684.78
Turón	18181	8	232	3448.28
Ugíjar	18182	557	2517	22129.52
Válor	18183	72	677	10635.16
Vélez de Benaudalla	18184	331	2890	11453.29
Ventas de Huelma	18185	141	657	21461.19
Villanueva de las Torres	18187	56	562	9964.41
Villanueva Mesía	18188	359	2021	17763.48
Víznar	18189	161	993	16213.49
Zafarraya	18192	359	2120	16933.96
La Zubia	18193	4024	19330	20817.38
Zújar	18194	419	2544	16470.13
La Taha	18901	108	670	16119.40
El Valle	18902	120	907	13230.43
Nevada	18903	223	1072	20802.24
Alpujarra de la Sierra	18904	69	969	7120.74
Las Gabias	18905	4019	21543	18655.71
Los Guájares	18906	58	1053	5508.07
Valle del Zalabí	18907	322	2105	15296.91
Villamena	18908	165	934	17665.95
Morelábor	18909	95	572	16608.39
El Pinar	18910	66	865	7630.06
Vegas del Genil	18911	2021	11432	17678.45
Cuevas del Campo	18912	320	1744	18348.62
Zagra	18913	251	885	28361.58
Valderrubio	18914	428	2066	20716.36
Domingo Pérez de Granada	18915	134	878	15261.96
Torrenueva Costa	18916	267	2796	9549.36
Alájar	21001	83	759	10935.44
Aljaraque	21002	3512	21474	16354.66
El Almendro	21003	103	840	12261.90
Almonaster la Real	21004	308	1788	17225.95
Almonte	21005	3704	24507	15114.05
Alosno	21006	512	3933	13018.05
Aracena	21007	1703	8255	20629.92
Aroche	21008	665	3054	21774.72
Arroyomolinos de León	21009	70	947	7391.76
Ayamonte	21010	3585	21104	16987.30
Beas	21011	698	4341	16079.24
Berrocal	21012	40	303	13201.32



Municipio	CODIGOINE	Casos	poblacion	incidencia
Bollullos Par del Condado	21013	2174	14387	15110.86
Bonares	21014	729	6060	12029.70
Cabezas Rubias	21015	75	706	10623.23
Cala	21016	93	1159	8024.16
Calañas	21017	528	2768	19075.14
El Campillo	21018	422	2024	20849.80
Campofrío	21019	135	713	18934.08
Cañaverál de León	21020	45	396	11363.64
Cartaya	21021	3451	20083	17183.69
Castaño del Robledo	21022	16	228	7017.54
El Cerro de Andévalo	21023	595	2327	25569.40
Corteconcepción	21024	96	536	17910.45
Cortegana	21025	1089	4602	23663.62
Cortelazor	21026	32	299	10702.34
Cumbres de Enmedio	21027	2	51	3921.57
Cumbres de San Bartolomé	21028	30	376	7978.72
Cumbres Mayores	21029	370	1749	21154.95
Chucena	21030	365	2223	16419.25
Encinasola	21031	282	1310	21526.72
Escacena del Campo	21032	410	2287	17927.42
Fuenteheridos	21033	103	709	14527.50
Galaroza	21034	194	1382	14037.63
Gibraleón	21035	1735	12737	13621.73
La Granada de Río-Tinto	21036	25	243	10288.07
El Granado	21037	78	532	14661.65
Higuera de la Sierra	21038	208	1291	16111.54
Hinojales	21039	33	330	10000.00
Hinojos	21040	515	3961	13001.77
Huelva	21041	25147	143837	17482.98
Isla Cristina	21042	4393	21393	20534.75
Jabugo	21043	449	2260	19867.26
Lepe	21044	4364	27880	15652.80
Linares de la Sierra	21045	26	262	9923.66
Lucena del Puerto	21046	543	3261	16651.33
Manzanilla	21047	300	2118	14164.31
Los Marines	21048	66	399	16541.35
Minas de Riotinto	21049	557	3812	14611.75
Moguer	21050	3128	21867	14304.66
La Nava	21051	28	258	10852.71
Nerva	21052	898	5169	17372.80
Niebla	21053	662	4116	16083.58
La Palma del Condado	21054	2120	10801	19627.81
Palos de la Frontera	21055	1893	11742	16121.61
Paterna del Campo	21056	442	3457	12785.65
Paymogo	21057	131	1162	11273.67
Puebla de Guzmán	21058	379	3092	12257.44
Puerto Moral	21059	49	278	17625.90
Punta Umbría	21060	2248	15355	14640.18



Municipio	CODIGOINE	Casos	poblacion	incidencia
Rociana del Condado	21061	1054	7939	13276.23
Rosal de la Frontera	21062	390	1697	22981.73
San Bartolomé de la Torre	21063	582	3761	15474.61
San Juan del Puerto	21064	1292	9411	13728.62
Sanlúcar de Guadiana	21065	46	403	11414.39
San Silvestre de Guzmán	21066	124	614	20195.44
Santa Ana la Real	21067	68	475	14315.79
Santa Bárbara de Casa	21068	100	1043	9587.73
Santa Olalla del Cala	21069	251	2022	12413.45
Trigueros	21070	1171	7862	14894.43
Valdelarco	21071	14	231	6060.61
Valverde del Camino	21072	2835	12750	22235.29
Villablanca	21073	434	2885	15043.33
Villalba del Alcor	21074	664	3366	19726.68
Villanueva de las Cruces	21075	73	387	18863.05
Villanueva de los Castillejos	21076	368	2825	13026.55
Villarrasa	21077	364	2211	16463.14
Zalamea la Real	21078	427	3054	13981.66
Zufre	21079	49	796	6155.78
La Zarza-Perrunal	21902	149	1253	11891.46
Albanchez de Mágina	23001	162	1011	16023.74
Alcalá la Real	23002	3961	21709	18245.89
Alcaudete	23003	1541	10483	14699.99
Aldeaquemada	23004	124	476	26050.42
Andújar	23005	5746	36615	15693.02
Arjona	23006	916	5515	16609.25
Arjonilla	23007	516	3571	14449.73
Arquillos	23008	234	1722	13588.85
Baeza	23009	3152	15791	19960.74
Bailén	23010	3601	17548	20520.86
Baños de la Encina	23011	477	2576	18517.08
Beas de Segura	23012	869	5100	17039.22
Begíjar	23014	458	3009	15221.00
Bélmez de la Moraleda	23015	310	1569	19757.81
Benatae	23016	61	445	13707.87
Cabra del Santo Cristo	23017	243	1782	13636.36
Cambil	23018	582	2683	21692.14
Campillo de Arenas	23019	427	1751	24386.07
Canena	23020	255	1814	14057.33
Carboneros	23021	74	591	12521.15
La Carolina	23024	2238	15160	14762.53
Castellar	23025	680	3292	20656.14
Castillo de Locubín	23026	678	4049	16744.88



Municipio	CODIGOINE	Casos	poblacion	incidencia
Cazalilla	23027	228	803	28393.52
Cazorla	23028	1392	7352	18933.62
Chiclana de Segura	23029	102	955	10680.63
Chilluévar	23030	217	1410	15390.07
Escañuela	23031	134	944	14194.92
Espeluy	23032	144	620	23225.81
Frailles	23033	342	1585	21577.29
Fuensanta de Martos	23034	435	3038	14318.63
Fuerte del Rey	23035	345	1355	25461.25
Génave	23037	146	590	24745.76
La Guardia de Jaén	23038	1077	4983	21613.49
Guarromán	23039	497	2739	18145.31
Lahiguera	23040	337	1686	19988.14
Higuera de Calatrava	23041	120	614	19543.97
Hinojares	23042	30	373	8042.90
Hornos	23043	91	594	15319.87
Huelma	23044	1314	5744	22876.04
Huesa	23045	451	2490	18112.45
Ibros	23046	458	2827	16200.92
La Iruela	23047	288	1879	15327.30
Iznatoraf	23048	168	942	17834.39
Jabalquinto	23049	318	2017	15765.99
Jaén	23050	23013	112757	20409.38
Jamilena	23051	852	3271	26047.08
Jimena	23052	299	1269	23561.86
Jódar	23053	1864	11634	16022.00
Larva	23054	56	474	11814.35
Linares	23055	10893	57353	18992.90
Lopera	23056	693	3652	18975.90
Lupión	23057	115	820	14024.39
Mancha Real	23058	2703	11328	23861.23
Marmolejo	23059	947	6763	14002.66
Martos	23060	3879	24343	15934.77
Mengíbar	23061	2351	9997	23517.06
Montizón	23062	207	1689	12255.77
Navas de San Juan	23063	680	4528	15017.67
Noalejo	23064	354	1932	18322.98
Orcera	23065	447	1791	24958.12
Peal de Becerro	23066	754	5240	14389.31
Pegalajar	23067	650	2875	22608.70
Porcuna	23069	829	6156	13466.54
Pozo Alcón	23070	1099	4731	23229.76
Puente de Génave	23071	322	2159	14914.31
La Puerta de Segura	23072	409	2234	18307.97
Quesada	23073	922	5196	17744.42
Rus	23074	431	3531	12206.17
Sabiote	23075	755	3886	19428.72
Santa Elena	23076	95	890	10674.16
Santiago de Calatrava	23077	60	675	8888.89
Santisteban del Puerto	23079	822	4463	18418.10
Santo Tomé	23080	374	2129	17566.93



Municipio	CODIGOINE	Casos	poblacion	incidencia
Segura de la Sierra	23081	366	1803	20299.50
Siles	23082	319	2220	14369.37
Sorihuela del Guadalimar	23084	194	1098	17668.49
Torreblascopedro	23085	395	2508	15749.60
Torredelcampo	23086	3604	14142	25484.37
Torredonjimeno	23087	2741	13632	20107.10
Torreperogil	23088	1379	7222	19094.43
Torres	23090	213	1372	15524.78
Torres de Albánchez	23091	113	770	14675.32
Úbeda	23092	5575	34329	16239.91
Valdepeñas de Jaén	23093	763	3679	20739.33
Vilches	23094	574	4409	13018.83
Villacarrillo	23095	2259	10673	21165.56
Villanueva de la Reina	23096	414	3038	13627.39
Villanueva del Arzobispo	23097	1530	8078	18940.33
Villardompardo	23098	142	968	14669.42
Los Villares	23099	1339	6020	22242.52
Villarodrigo	23101	66	391	16879.80
Cárcheles	23901	217	1332	16291.29
Bedmar y Garcéz	23902	518	2633	19673.38
Villatorres	23903	795	4298	18496.98
Santiago-Pontones	23904	393	2911	13500.52
Arroyo del Ojanco	23905	439	2287	19195.45
Alameda	29001	1068	5387	19825.51
Alcaucín	29002	320	2279	14041.25
Alfarnate	29003	175	1065	16431.92
Alfarnatejo	29004	53	364	14560.44
Algarrobo	29005	1117	6556	17037.83
Algatocín	29006	153	814	18796.07
Alhaurín de la Torre	29007	7632	41170	18537.77
Alhaurín el Grande	29008	4275	25358	16858.59
Almáchar	29009	281	1817	15465.05
Almargen	29010	436	1947	22393.43
Almogía	29011	298	3792	7858.65
Álora	29012	2078	13112	15848.08
Alozaina	29013	268	2061	13003.40
Alpandeire	29014	21	263	7984.79
Antequera	29015	6484	41318	15692.92
Árchez	29016	34	385	8831.17
Archidona	29017	1090	8168	13344.76
Ardales	29018	311	2506	12410.22
Arenas	29019	131	1177	11129.99
Arriate	29020	788	4082	19304.26
Atajate	29021	7	169	4142.01
Benadalid	29022	17	233	7296.14
Benahavís	29023	674	7748	8699.02
Benalauría	29024	41	438	9360.73
Benalmádena	29025	10813	69144	15638.38
Benamargosa	29026	192	1535	12508.14
Benamocarra	29027	430	3046	14116.87



Municipio	CODIGOINE	Casos	poblacion	incidencia
Benaolán	29028	284	1453	19545.77
Benarrabá	29029	54	446	12107.62
El Borge	29030	143	922	15509.76
El Burgo	29031	198	1792	11049.11
Campillos	29032	1381	8387	16465.96
Canillas de Aceituno	29033	129	1680	7678.57
Canillas de Albaida	29034	56	759	7378.13
Cañete la Real	29035	375	1633	22963.87
Carratraca	29036	71	740	9594.59
Cartajima	29037	19	242	7851.24
Cártama	29038	3637	26738	13602.36
Casabermeja	29039	731	3629	20143.29
Casarabonela	29040	313	2514	12450.28
Casares	29041	729	6883	10591.31
Coín	29042	4007	22673	17673.00
Colmenar	29043	556	3409	16309.77
Comares	29044	98	1330	7368.42
Cómpeta	29045	370	3967	9326.95
Cortes de la Frontera	29046	430	3065	14029.36
Cuevas Bajas	29047	115	1370	8394.16
Cuevas del Becerro	29048	537	1597	33625.55
Cuevas de San Marcos	29049	641	3601	17800.61
Cútar	29050	63	616	10227.27
Estepona	29051	11334	70228	16138.86
Faraján	29052	59	261	22605.36
Frigiliana	29053	361	3062	11789.68
Fuengirola	29054	10877	82837	13130.61
Fuente de Piedra	29055	477	2662	17918.86
Gaucín	29056	251	1589	15796.10
Genalguacil	29057	30	393	7633.59
Guaro	29058	345	2280	15131.58
Humilladero	29059	436	3297	13224.14
Igualeja	29060	76	752	10106.38
Istán	29061	215	1494	14390.90
Iznate	29062	110	907	12127.89
Jimera de Líbar	29063	42	379	11081.79
Jubrique	29064	52	523	9942.64
Júzcar	29065	19	214	8878.50
Macharaviaya	29066	34	513	6627.68
Málaga	29067	108133	578460	18693.25
Manilva	29068	2226	16439	13540.97
Marbella	29069	27432	147633	18581.21
Mijas	29070	11706	85397	13707.74
Moclinejo	29071	192	1251	15347.72
Mollina	29072	582	5276	11031.08
Monda	29073	385	2697	14275.12
Montejaque	29074	155	949	16332.98
Nerja	29075	3076	21144	14547.86
Ojén	29076	512	3816	13417.19
Parauta	29077	12	239	5020.92
Periana	29079	489	3089	15830.37
Pizarra	29080	1358	9444	14379.50



Municipio	CODIGOINE	Casos	poblacion	incidencia
Pujerra	29081	8	308	2597.40
Rincón de la Victoria	29082	7184	48768	14730.97
Riogordo	29083	372	2723	13661.40
Ronda	29084	7267	33730	21544.62
Salares	29085	25	173	14450.87
Sayalonga	29086	177	1568	11288.27
Sedella	29087	25	576	4340.28
Sierra de Yeguas	29088	584	3318	17600.96
Teba	29089	706	3744	18856.84
Tolox	29090	237	2136	11095.51
Torrox	29091	2262	17943	12606.59
Totalán	29092	61	737	8276.80
Valle de Abdalajís	29093	271	2502	10831.33
Vélez-Málaga	29094	15954	82365	19369.88
Villanueva de Algaidas	29095	451	4148	10872.71
Villanueva del Rosario	29096	481	3362	14306.96
Villanueva del Trabuco	29097	844	5308	15900.53
Villanueva de Tapia	29098	147	1460	10068.49
Viñuela	29099	205	2055	9975.67
Yunquera	29100	392	2869	13663.30
Torremolinos	29901	9590	69166	13865.19
Villanueva de la Concepción	29902	517	3288	15723.84
Montecorto	29903	57	586	9726.96
Serrato	29904	106	482	21991.70
Aguadulce	41001	240	2035	11793.61
Alanís	41002	258	1706	15123.09
Albaida del Aljarafe	41003	488	3201	15245.24
Alcalá de Guadaíra	41004	10204	75533	13509.33
Alcalá del Río	41005	2261	12186	18554.08
Alcolea del Río	41006	397	3347	11861.37
La Algaba	41007	3350	16503	20299.34
Algámitas	41008	236	1253	18834.80
Almadén de la Plata	41009	125	1307	9563.89
Almensilla	41010	710	6175	11497.98
Arahal	41011	2911	19533	14902.98
Aznalcázar	41012	715	4588	15584.13
Aznalcóllar	41013	601	6083	9879.99
Badolatosa	41014	452	3079	14680.09
Benacazón	41015	992	7222	13735.81
Bollullos de la Mitación	41016	1350	10931	12350.20
Bormujos	41017	3268	22180	14733.99
Brenes	41018	2080	12501	16638.67
Burguillos	41019	935	6766	13819.10
Las Cabezas de San Juan	41020	2291	16358	14005.38
Camas	41021	4153	27560	15068.94
La Campana	41022	866	5238	16533.03
Cantillana	41023	2162	10736	20137.85



Municipio	CODIGOINE	Casos	poblacion	incidencia
Carmona	41024	4004	28834	13886.38
Carrión de los Céspedes	41025	362	2547	14212.80
Casariche	41026	994	5429	18309.08
Castilblanco de los Arroyos	41027	674	4899	13757.91
Castilleja de Guzmán	41028	477	2833	16837.27
Castilleja de la Cuesta	41029	2445	17516	13958.67
Castilleja del Campo	41030	69	640	10781.25
El Castillo de las Guardas	41031	150	1468	10217.98
Cazalla de la Sierra	41032	613	4684	13087.11
Constantina	41033	755	5864	12875.17
Coria del Río	41034	4717	30908	15261.42
Coripe	41035	99	1238	7996.77
El Coronil	41036	522	4717	11066.36
Los Corrales	41037	588	3938	14931.44
Dos Hermanas	41038	20317	135050	15044.06
Écija	41039	6101	39893	15293.41
Espartinas	41040	2113	15824	13353.13
Estepa	41041	1962	12497	15699.77
Fuentes de Andalucía	41042	1133	7152	15841.72
El Garrobo	41043	150	782	19181.59
Gelves	41044	1247	10193	12233.89
Gerena	41045	1136	7674	14803.23
Gilena	41046	650	3727	17440.30
Gines	41047	1806	13428	13449.51
Guadalcanal	41048	311	2608	11924.85
Guillena	41049	1788	12903	13857.24
Herrera	41050	991	6464	15331.06
Huévar del Aljarafe	41051	466	3060	15228.76
Lantejuela	41052	582	3846	15132.61
Lebrija	41053	4015	27578	14558.71
Lora de Estepa	41054	129	873	14776.63
Lora del Río	41055	3197	18630	17160.49
La Luisiana	41056	591	4578	12909.57
El Madroño	41057	40	287	13937.28
Mairena del Alcor	41058	3200	23698	13503.25
Mairena del Aljarafe	41059	6868	46555	14752.44
Marchena	41060	2912	19329	15065.45
Marinaleda	41061	362	2592	13966.05
Martín de la Jara	41062	421	2665	15797.37
Los Molares	41063	633	3518	17993.18
Montellano	41064	1093	7053	15496.95
Morón de la Frontera	41065	4091	27633	14804.76
Las Navas de la Concepción	41066	149	1542	9662.78
Olivares	41067	1601	9466	16913.16
Osuna	41068	2615	17621	14840.25
Los Palacios y Villafranca	41069	5434	38548	14096.71



Municipio	CODIGOINE	Casos	poblacion	incidencia
Palomares del Río	41070	1242	8843	14045.01
Paradas	41071	1009	6857	14714.89
Pedrera	41072	900	5158	17448.62
El Pedroso	41073	218	2009	10851.17
Peñaflor	41074	633	3639	17394.89
Pilas	41075	2466	13952	17674.89
Pruna	41076	315	2605	12092.13
La Puebla de Cazalla	41077	1568	10932	14343.21
La Puebla de los Infantes	41078	352	2980	11812.08
La Puebla del Río	41079	1691	11920	14186.24
El Real de la Jara	41080	175	1494	11713.52
La Rinconada	41081	6536	39062	16732.37
La Roda de Andalucía	41082	607	4175	14538.92
El Ronquillo	41083	198	1377	14379.08
El Rubio	41084	448	3369	13297.71
Salteras	41085	763	5564	13713.16
San Juan de Aznalfarache	41086	3074	21774	14117.76
Sanlúcar la Mayor	41087	1709	13943	12257.05
San Nicolás del Puerto	41088	64	596	10738.26
Santiponce	41089	1445	8538	16924.34
El Saucejo	41090	670	4235	15820.54
Sevilla	41091	108625	691395	15710.99
Tocina	41092	1306	9486	13767.66
Tomares	41093	3739	25455	14688.67
Umbrete	41094	1355	9000	15055.56
Utrera	41095	7018	50962	13771.05
Valencina de la Concepción	41096	1037	7776	13335.91
Villamanrique de la Condesa	41097	642	4477	14339.96
Villanueva del Ariscal	41098	1005	6591	15248.07
Villanueva del Río y Minas	41099	709	4847	14627.60
Villanueva de San Juan	41100	153	1090	14036.70
Villaverde del Río	41101	1420	7842	18107.63
El Viso del Alcor	41102	3125	19324	16171.60
Cañada Rosal	41901	330	3325	9924.81
Isla Mayor	41902	770	5825	13218.88
El Cuervo de Sevilla	41903	1514	8656	17490.76
El Palmar de Troya	41904	517	2343	22065.73